

ТВК КАЛИБР



ТВК «Калибр» расположен в Челябинске, в столице Южного Урала

Общие

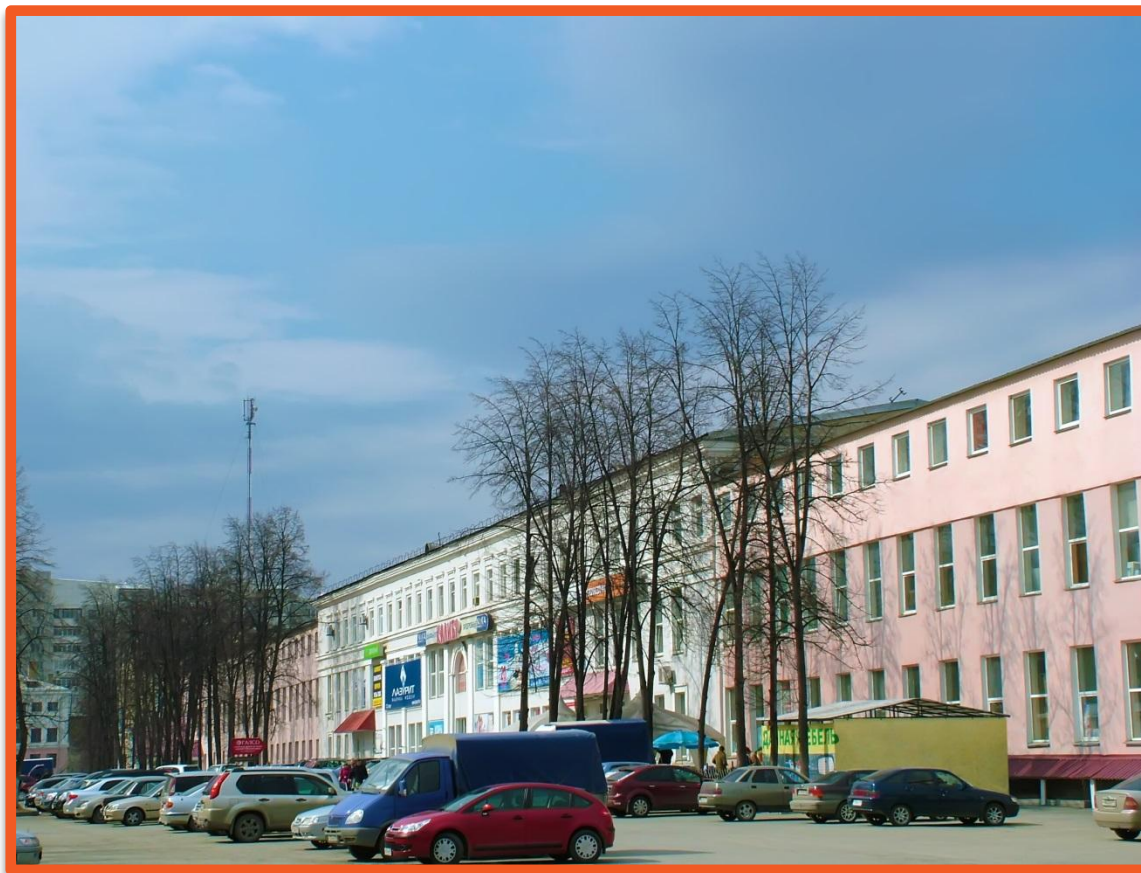
характеристики:

- Расстояние до Москвы – 1 780 км.
- Население Челябинска – 1 157 000 чел.
- Население агломерации (Копейск, Коркино, Еманжелинск, Чебаркуль, Миасс, Златоуст, Южно-Уральск) – 860 000 чел.
- Средняя заработная плата – 25 380 руб./месяц.
- Средний возраст трудоспособного населения в г. Челябинск – 33,8 года.
- Существующий объем качественных торговых площадей – 350 м²/ 1000 чел.;
- Крупный транспортный узел: Москва – Урал – Сибирь – Дальний восток – Казахстан. Международный аэропорт.;
- Большой образовательный центр: 73 ВУЗа (количество студентов в 2014 году – 250 тыс. человек.;
- 170 учреждений культуры и искусства, в том числе 9 театров, 10 государственных музеев, филармония, 18 дворцов культуры





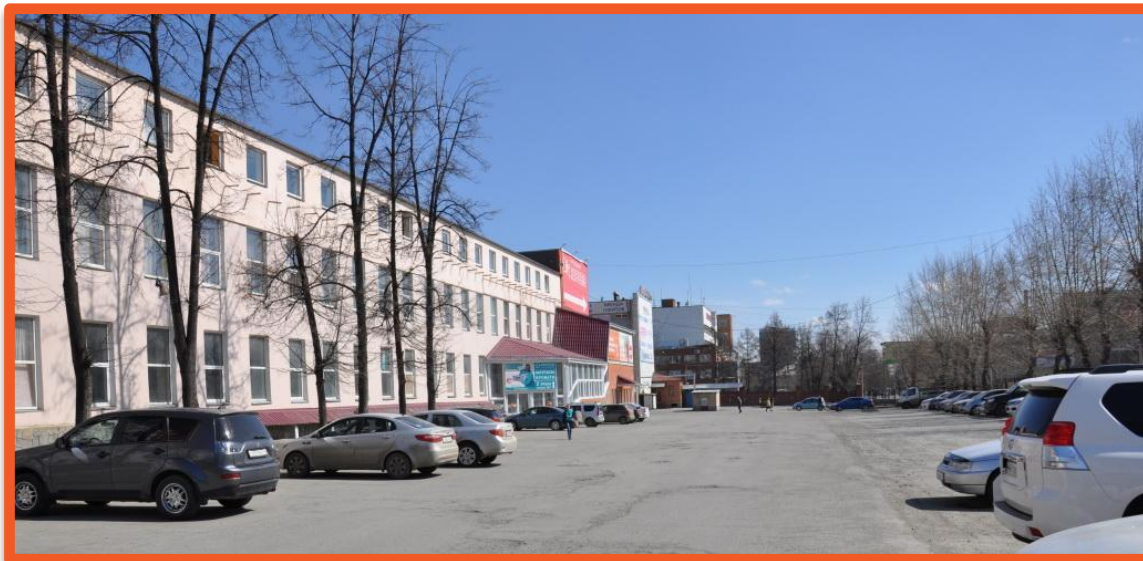
Торговый комплекс «Калибр» сегодня – это современный, удобный и широко известный в Челябинске Торговый комплекс, уже 13 лет сохраняет за собой лидерство, оставаясь одним из самых успешных торговых комплексов, где представлен широкий ассортимент товаров и работает большая выставка мебели, товаров для дома и интерьера.



Технические

характеристики:

- Общая площадь: 55.000 кв.м.
- Арендная площадь: 50.000 кв.м.
- Этажность : 3 этажа
- Парковка: 2.500 машиномест
- Удобные подъездные пути
- Широкополосный интернет
- Телефония
- Пожароохранные системы
- **НОВЫЙ корпус** под аренду:
48.000 кв. м.



Комплекс

имеет:

- Газовую котельную;
- Электроподстанцию;
- Независимый водовод;
- Широкие парковки;
- Выставочный центр;
- Входные группы с каждой стороны комплекса;
- Транспортная доступность

В составе

комплекса:

- Мебельный центр – 25.000 кв. м.
 - Здание гипермаркета – 12.000 кв. м.
- в составе:
- Продуктовый гипермаркет «Карусель» - 6.000 кв. м.
 - Бутики и магазины – 2.000 кв. м.
- Гипермаркет электроники «RBT» - 2.200 кв. м.

Расположение

комплекса

ТВК «Калибр» расположен в административном центре города Челябинска, на первой линии восьми полосной городской магистрали, которая связывает деловую часть города с Северо-Западным районом, а так же с загородными коттеджными поселками: «Западный», «Вавиловец-39», «Тарасовка», 40, 41 микрорайоны. Транспортный поток достигает 20.000 машин в сутки, 4 маршрута пассажирских автобусов и 15 маршрутных такси. Рыночный потенциал зон притяжения составляет около 200.000 покупателей, что позволяет планировать среднюю посещаемость ТВК «Калибр» в размере более 5 тысяч человек в день.



ТВК «КАЛИБР»

ПЛАНИРОВКА ТЕРРИТОРИИ

ул. Татьянической

ОФИСНОЕ ЗДАНИЕ

2-я очередь
ТВК «Калибр»
40.000 кв. м.
Открытие в
2017 году

МЕБЕЛЬНЫЙ ЦЕНТР


КАРУСЕЛЬ

Бутики
и магазины

www.RBT.ru

ул. Верхнеуральская

ул. Худякова

Мебельный

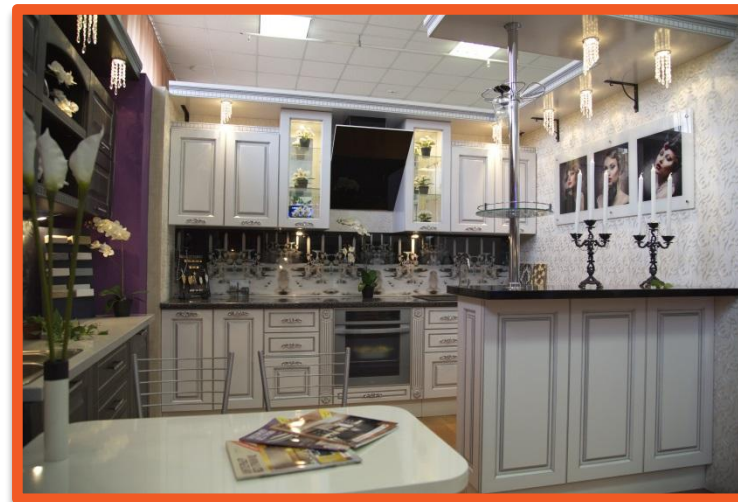
Общая площадь: 25.000 кв.м.

В мебельном центре ТВК «Калибр» представлен большой выбор мебели, товаров для дома и интерьера.

В число представителей торгового комплекса входят такие известные и успешные бренды как: « Lorena», «Шатура- мебель», «Лазурит», «Nika», «Астарта», «Танита-Дизайн», «Юнусов и К» , «Квинта», «Аскона», «Царь-диван», «Эльф», и многие другие.

В цокольном и первом этажах представлены товары для дома и интерьера, мебель для дачи, сантехника, электротовары.

На втором и третьем этажах – кухни, спальни, мягкая мебель, кабинет, прихожие, столы, стулья, двери, шкафы – купе.



Гипермаркеты ТВК

Общая площадь: 12 000 кв.м.
«Калибр»

В состав входят:

Продуктовый гипермаркет «Карусель»

Одна из крупнейших сетей гипермаркетов, действующих в настоящее время на рынке России, где представлен широкий спектр качественных продуктов питания и непродовольственных товаров.

Бутики и магазины

Включают в себя бутики женской, мужской, одежды, товары для детей, кожгалантерея, текстиль и многое другое.



Гипермаркет электроники «RBT»

Площадь 2.200 м2, www.rbt.ru



