



ВТБ СТРАХОВАНИЕ



Продукт страхования «Привет, сосед!»

Москва 2017 г.

Статистика



По данным МЧС России ежегодно в среднем регистрируется около **150 000** случаев пожара. Общий ущерб от пожара ежегодно составляет **16-18 млрд руб.**



По словам независимых экспертов ежегодно около **1,5 млн** жителей страны сталкиваются с серьезными финансовыми проблемами в случае затопления квартир и жилых домов.



По данным МВД России почти половину всех зарегистрированных преступлений составляют хищения чужого имущества. Особо выделяется хищение имущества, связанное с проникновением в жилище/помещение и совершенное путем: кражи – **250 472**; грабежа – **3 279**, разбоя – **1 058**. (по данным 2015 г.)

Параметры продукта «Привет, Сосед!»

Объекты страхования

- внутренняя отделка
- инженерные сети и оборудование
- движимое имущество
- гражданская ответственность

Страхователь
дееспособное
физическое лицо

Территория страхования*

- квартира
- дом



Выгодоприобретатель

- собственник жилья
- арендатор жилья

*На территории РФ

Параметры продукта «Привет, Сосед!»

Страховые риски

- пожар, удар молнии, взрыв
- воздействие жидкости
- стихийные бедствия
- противоправные действия
- внешнее воздействие
- причинение вреда жизни, здоровью и имуществу третьих лиц



Параметры продукта «Привет, Сосед!»

Дата начала договора

С 00 ч. 00 мин. 11 -го дня, следующего за датой самостоятельной активации

Оплата
единовременно

Срок действия

1 год



Параметры продукта «Привет, Сосед!»

Параметр	Объект страхования	Вариант 1	Вариант 2	Вариант 3	Вариант 4	Вариант 3
Страховая сумма	Имущество	100 000	150 000	300 000	500 000	750 000
	Гражданская ответственность	50 000	70 000	200 000	250 000	350 000
Страховая премия		549	799	1 599	2 999	4 999

Внимание: на один жилой объект можно активировать только один полис!



Самостоятельная активация продуктов

Активацию необходимо произвести

- в течение 30 дней с даты уплаты страховой премии
- на сайте www.vtbins.ru
- или через оператора по телефону 8 – 800 – 100 – 44 - 40

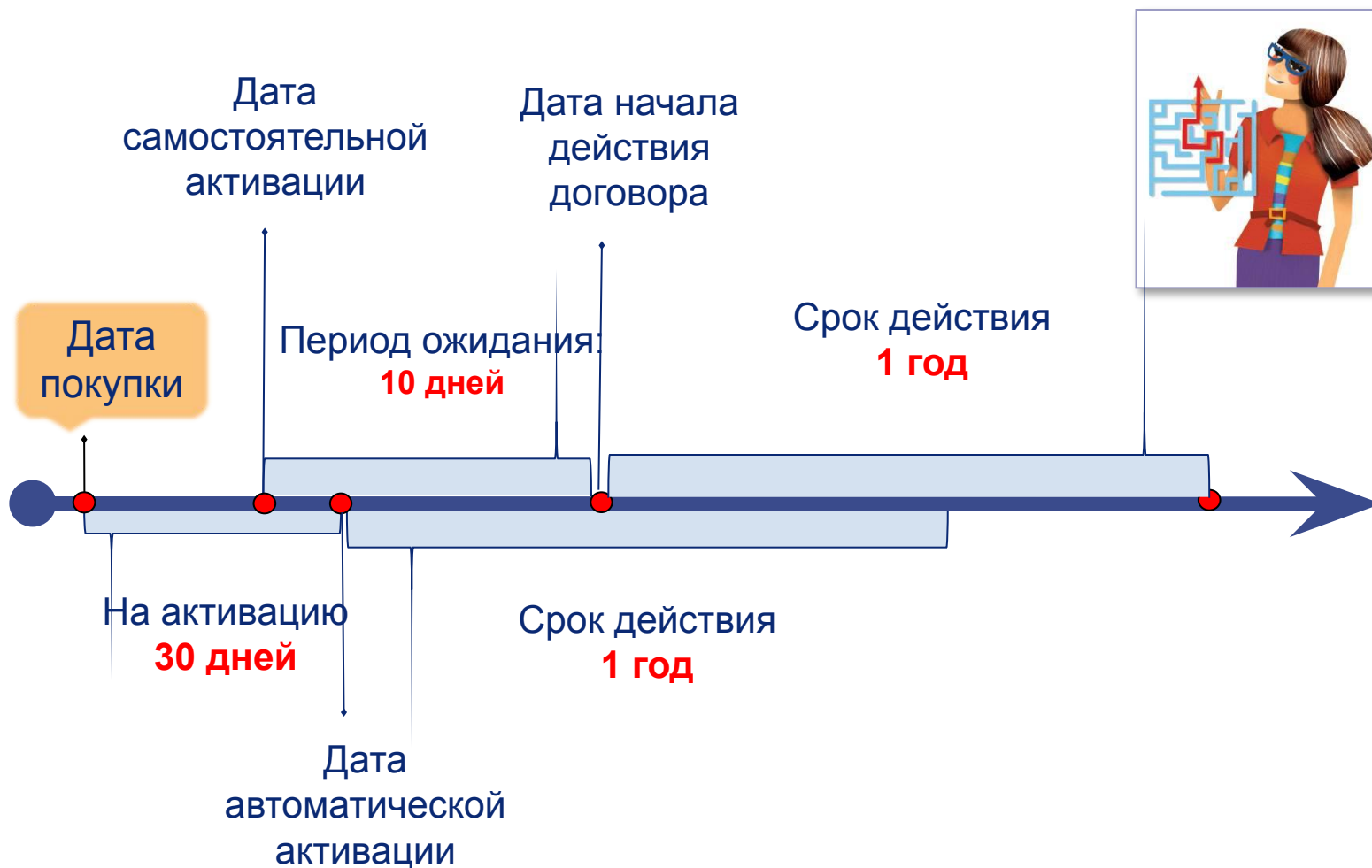
При активации следует указать



- № Полиса
- Код активации
- ФИО
- Пол
- Дату рождения
- Контактный телефон
- Адрес электронной почты
- Адрес застрахованного имущества
(регион→город→улица→дом→квартира)

Внимание! В случае если Клиент не провел самостоятельную активацию, полис активируется автоматически в 00 часов 00 минут **31 дня** с даты уплаты страховой премии. Застрахованным будет все имущество Плательщика, принадлежащее ему на праве собственности, на основании договора социального найма или на праве аренды (не менее одного года) на дату заключения договора страхования.

Схема действия договора



Действия Клиента при наступлении страхового случая

Шаг 1

Заявить в течение **24 часов**:

- в случае **пожара** – в пожарную службу
- в случае **взрыва** – в аварийную службу
- в случае **ПДТЛ** – в ОВД
- в случае **наезда транспорта** – в ГИБДД
- в случае **аварии инженерных систем** – в эксплуатирующую организацию



Шаг 2

Принять меры по уменьшению ущерба



Шаг 3

Уведомить в течение **24 часов** ВТБ Страхование:

- по телефону 8 (800) 100-44-40
- по факсу
- по электронной почте
- в письменном заявлении

Шаг 4

Зафиксировать картину убытка с помощью фотографий, видеосъемки

Документы для выплаты

Перечень основных документов

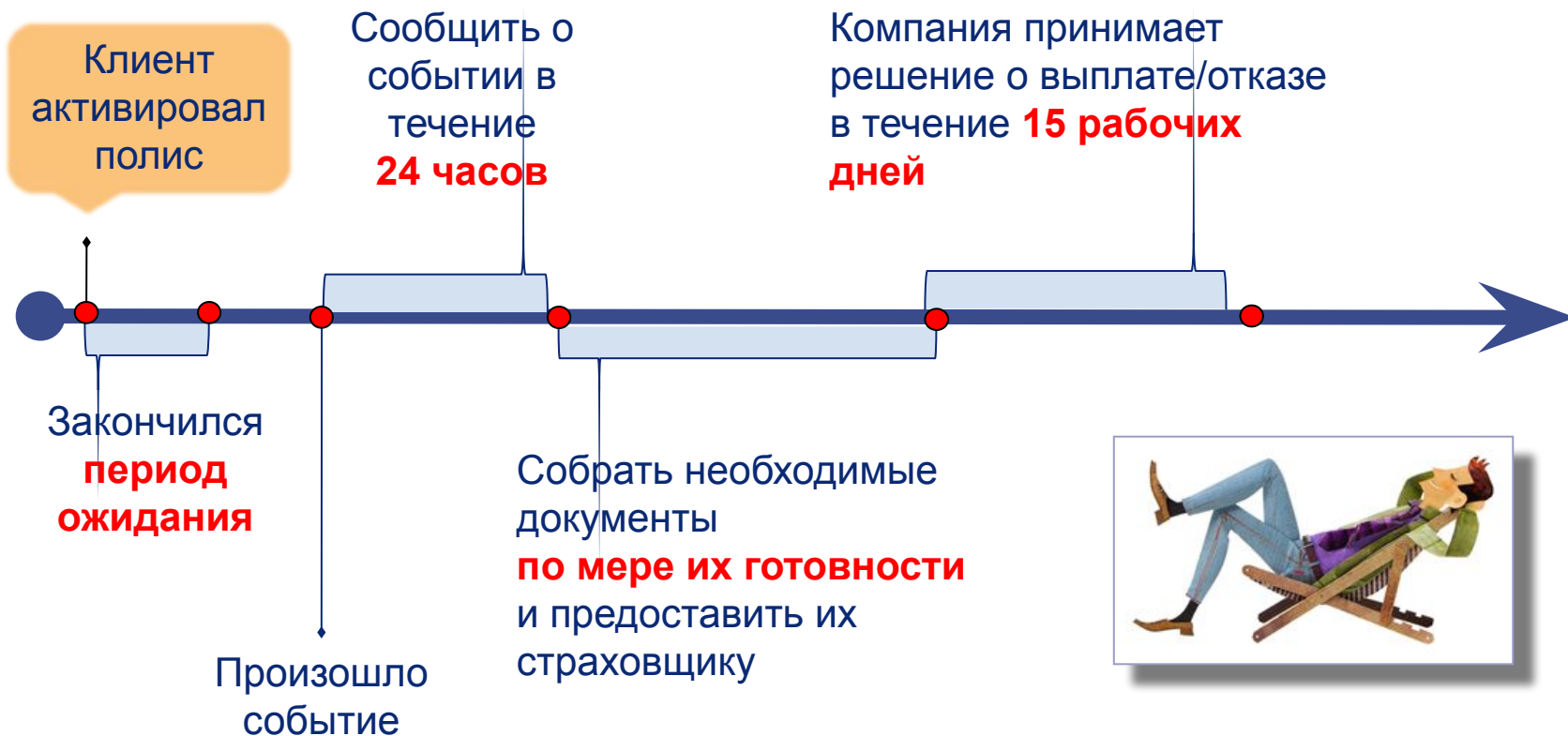
- Полис
- Приложение №1 к полису
- Заявление о наступлении страхового случая
- Документ, удостоверяющий личность
- Чек, подтверждающий оплату полиса
- Документы, подтверждающие имущественный интерес
- Документы, подтверждающие факт и причину наступления страхового случая

Способы предоставления документов:

- передача оригинала документов Страховщику в офисе;
- направление сканированных вариантов оригинала документов по электронной почте, с последующей досылкой оригиналов в адрес Страховщика;



Схема урегулирования убытков



Размеры выплат по продукту «Привет, Сосед!»

- Страховое возмещение выплачивается в пределах страховой суммы, но не более лимита возмещения
- Страховая сумма уменьшается на размер выплаченного страхового возмещения с даты наступления страхового случая

Лимиты возмещения	% от страховой суммы в рублях
Поверхности стен, перекрытий, перегородок	22%
Поверхности пола	20%
Поверхности потолка	15%
Двери	12%
Оконные блоки	13%
Инженерные сети, оборудование	18%
Единица движимого имущества	25 тысяч рублей

Расторжение договора страхования



Страхователь вправе отказаться от Договора страхования в любое время путем письменного уведомления.

- При отказе от Договора страхования в период охлаждения (5 рабочих дней с даты заключения) уплаченная страховая премия подлежит возврату в полном объеме;
- В случае досрочного отказа Страхователя от договора страхования после периода охлаждения страховая премия возврату не подлежит.

Договор страхования прекращается/расторгается в случае:

- истечения срока действия договора страхования;
- исполнения Страховщиком обязательств по договору в полном объеме;
- решения суда.

Пример страхового случая по продукту «Привет, Сосед!»

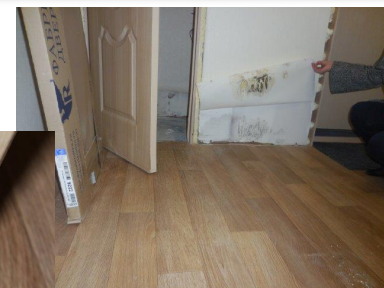
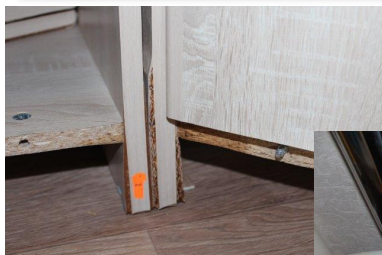
28.10.16 клиент обратился с заявлением о страховом событии (затопление в квартире). Полиса в наличии у клиента нет, только подтверждение активации.

Срок действия договора с 24.10.15 - 23.10.16.

В последний день действия договора страхования (22.10.2016), пока клиента гуляла со своими детьми в торговом центре, в ее квартире произошло затопление из системы ГВС. Пострадало движимое имущество и внутренняя отделка квартиры.

В настоящий момент Клиенту произведена выплата в размере 45 881,00 руб.

СК ожидает пакет документов, для расчета доплаты за движимое имущество (клиент собирает документы).



Преимущества и выгоды продукта «Привет, Сосед!»

Финансовая
поддержка

Минимальный
пакет документов
для выплаты

Возможность
оформить
программу на
все имущество

Широкое
покрытие
по рискам

Возможность
выбрать
вариант
защиты

Отсутствие
повышающего
коэффициента
(этажность, год
постройки..)

Комфортная
цена

Технология кросс-продаж



Этапы кросс-продажи

1. Фраза-переход к кросс-продаже

Цель этапа – заинтересовать клиента в дальнейшем общении

2. Формирование потребности

Цель этапа - сформировать потребность (нужду) клиента в продукте

3. Презентация продукта

Цель этапа - показать выгоды продукта для клиента

4. Завершение продажи (оформление)

Цель этапа – заключить договор

Скрипт продажи продукта «Привет, Сосед!»

У нас появилось необычное, но очень интересное предложение для наших клиентов.

- Вы когда –нибудь задумывались о страховании квартиры или дачи?*
- Согласитесь, неприятно, когда ремонт оказывается незапланированным?*
- Сколько стоит сегодня средний ремонт?*

Программа «Привет, Сосед!» дает возможность защитить себя от неприятных сюрпризов, связанных с имуществом и компенсировать стоимость ремонта на сумму до 750 000 руб, если подобная неприятность произошла. Очень важно, что вам не надо тратить время на предварительную оценку, опись, и т.д.. И при этом, вы можете выбрать наиболее актуальный для себя вариант программы.

Для вас какой вариант интереснее? Оформляем?



Спасибо за внимание!

Параметр	Описание
Страхователь	дееспособное физическое лицо
Выгодоприобретатель	<ul style="list-style-type: none"> • собственник жилья • арендатор жилья
Объекты страхования	<ul style="list-style-type: none"> • внутренняя отделка • инженерные сети и оборудование • движимое имущество • гражданская ответственность
Территория страхования	<ul style="list-style-type: none"> • квартира • дом
Дата начала действия договора	С 00 ч. 00 мин. 11 -го дня, следующего за датой самостоятельной активации
Срок действия договора	1 год с даты вступления в силу
Оплата	Единовременно
Страховые риски	<ul style="list-style-type: none"> • пожар, удар молнии, взрыв • воздействие жидкости • стихийные бедствия • противоправные действия • внешнее воздействие • причинение вреда жизни, здоровью и имуществу третьих лиц