

ДОХОДНЫЕ ДОМА САНКТ-ПЕТЕРБУРГА

Маятниковой Анастасии 431гр.

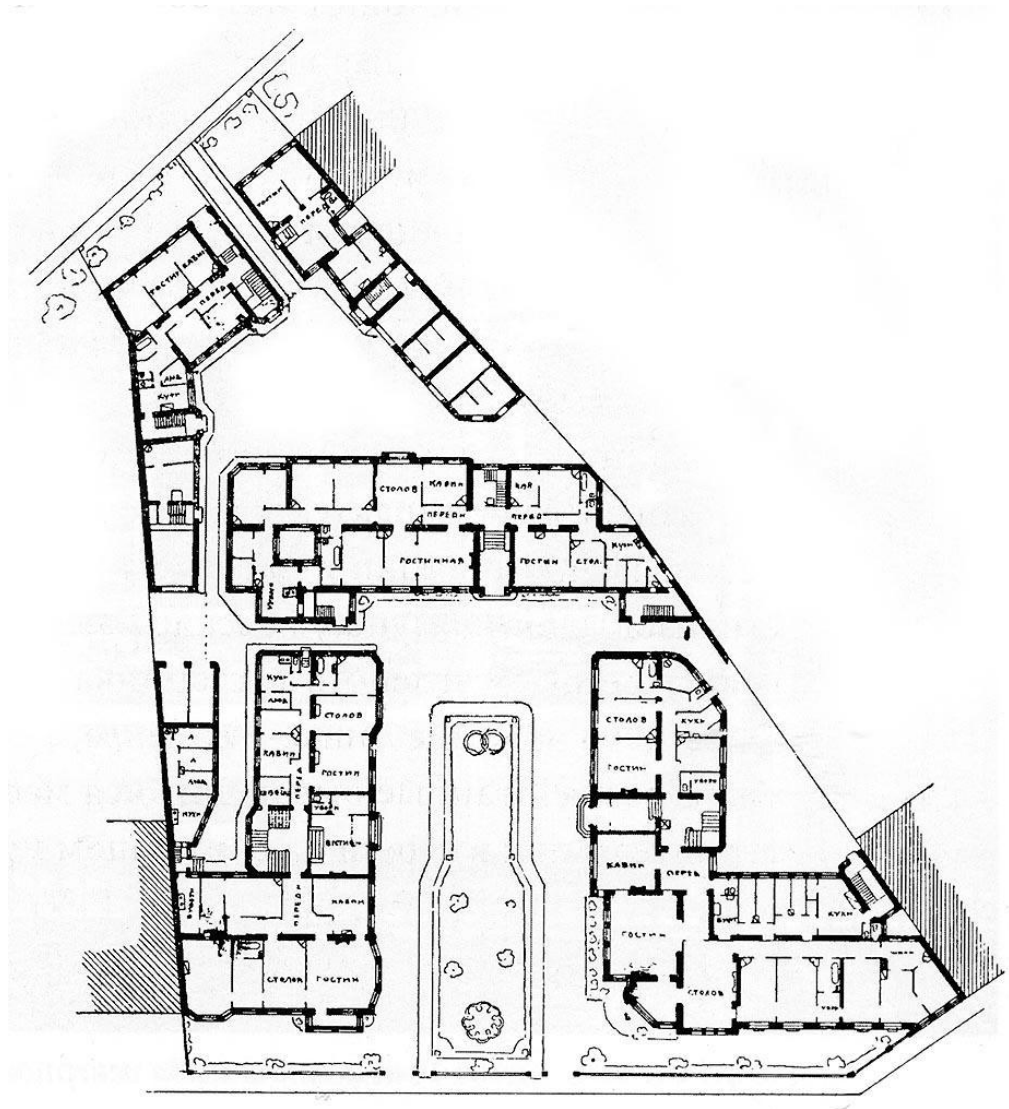
Дом Лидваля

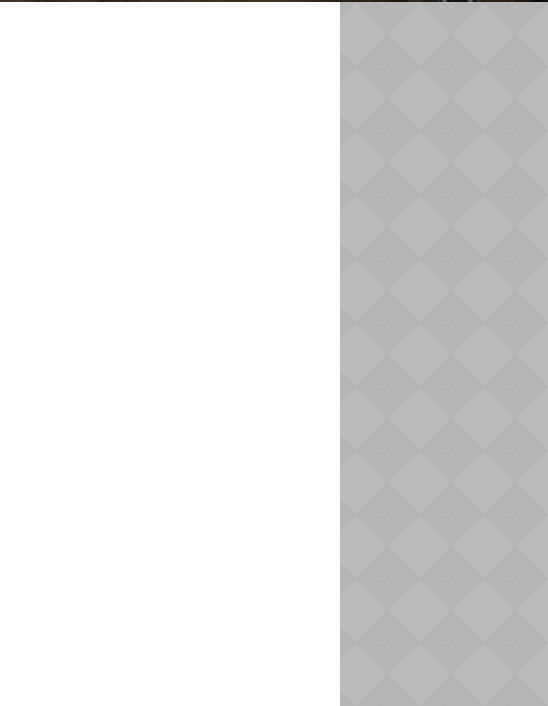
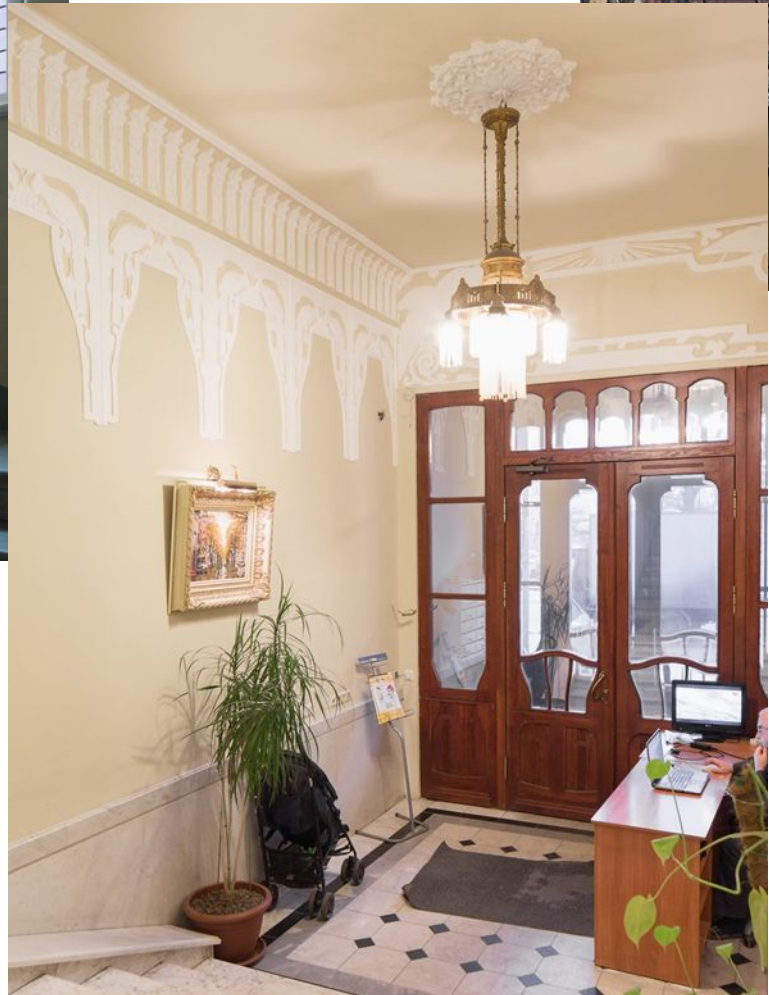


Каменноостровский пр 1-3



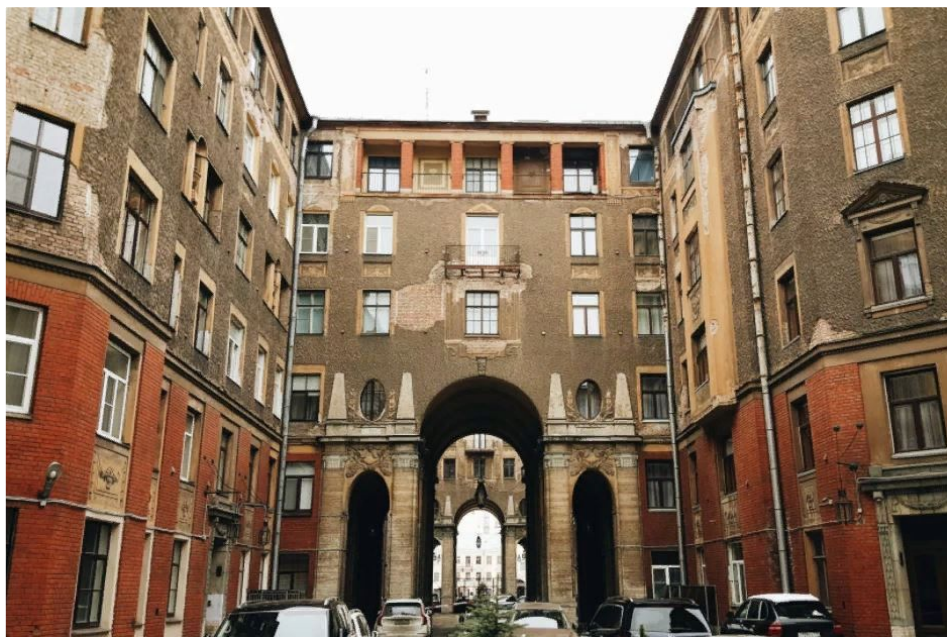
Лидваль Федор Иванович







Толстовский дом



*Архитекторы:
Лидваль Ф. И.
Год постройки: 1910-1912
Стиль: Модерн*

⦿ ул. Рубинштейна,
15-17

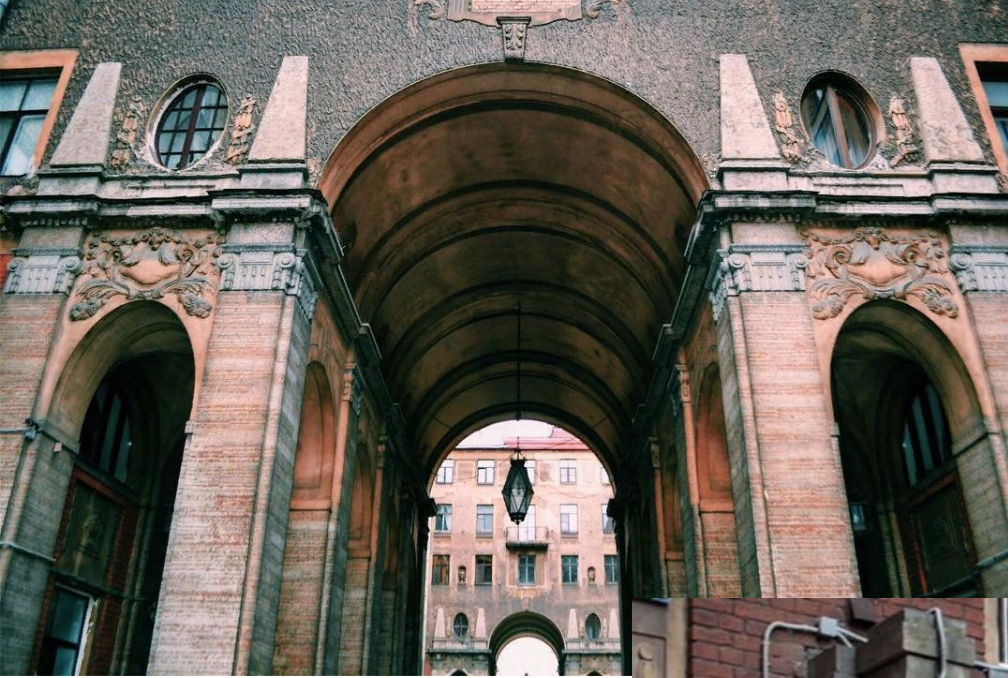


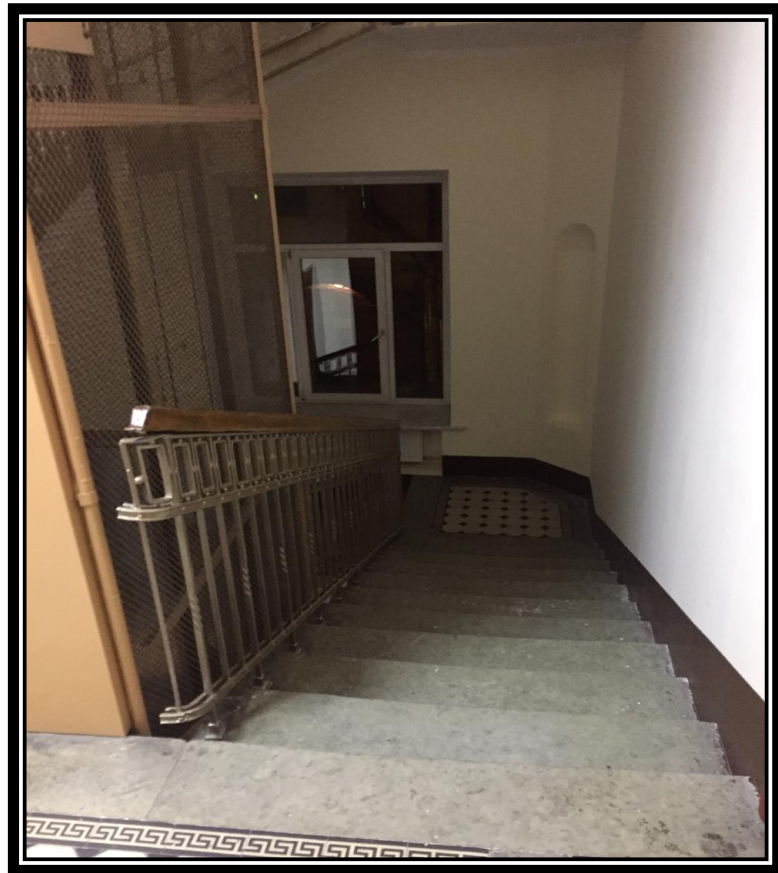
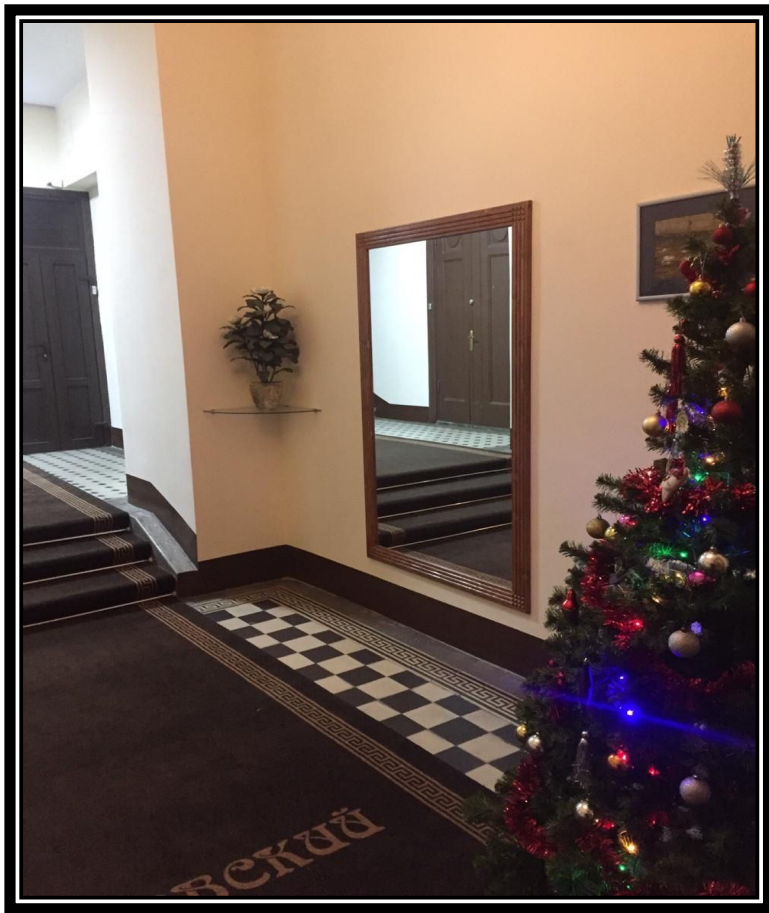


Лидваль Федор Иванович



Михаил Павлович Толстой

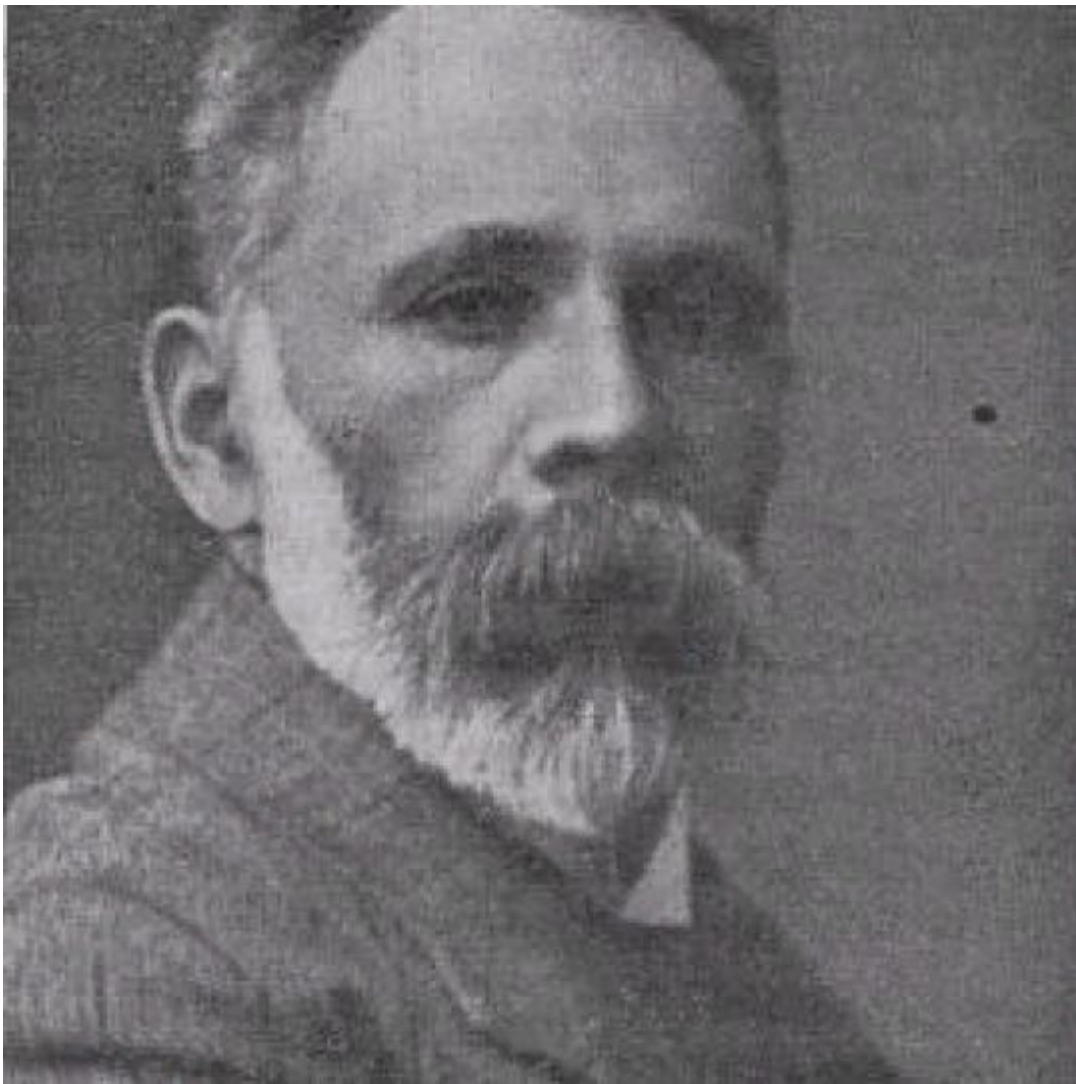




© *Дом Юлиана Бака*

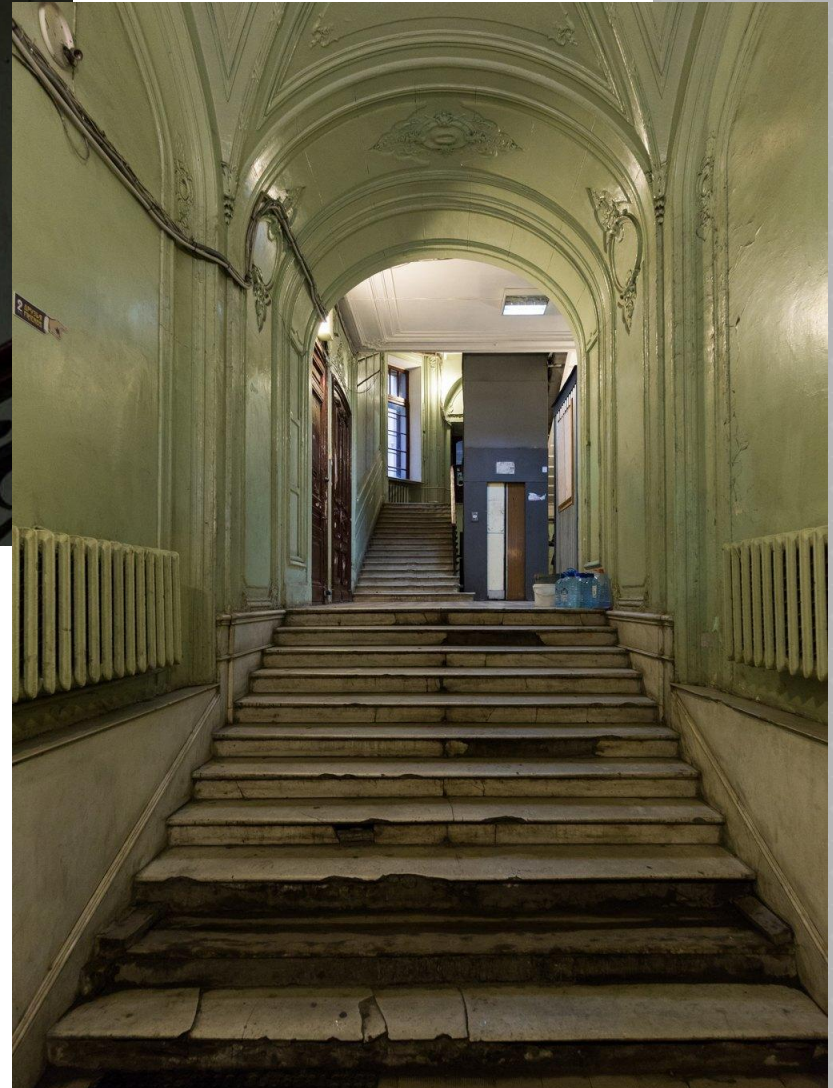
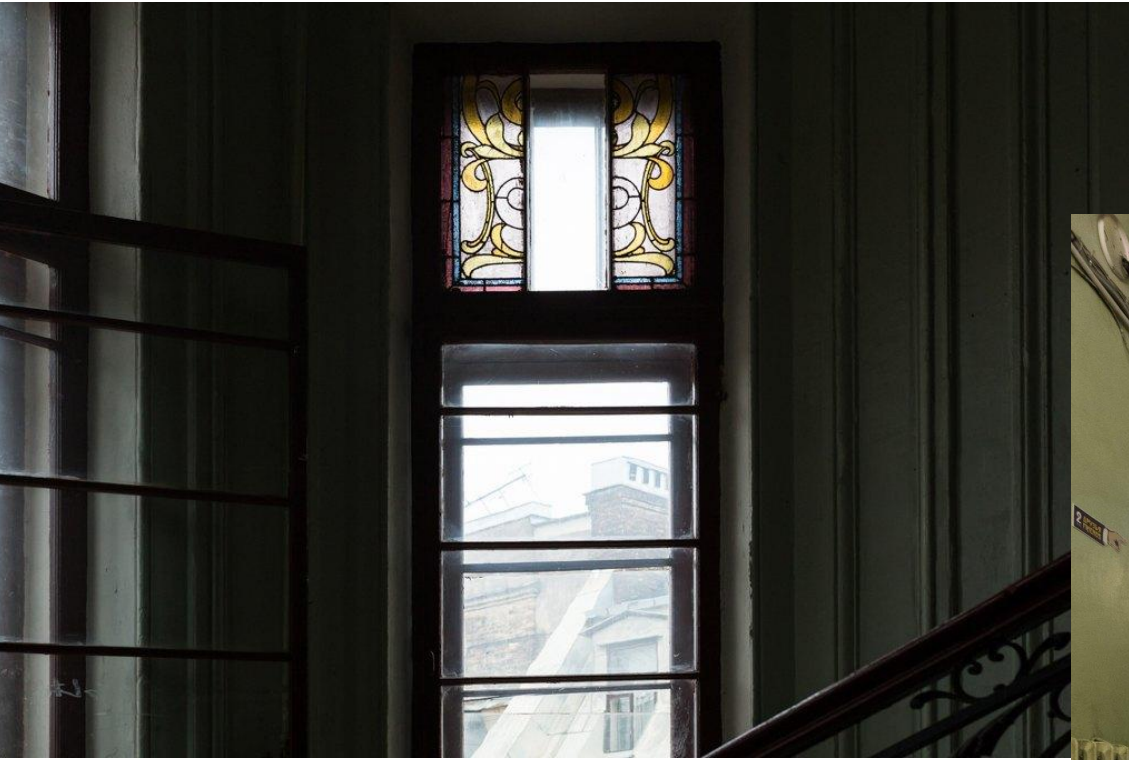


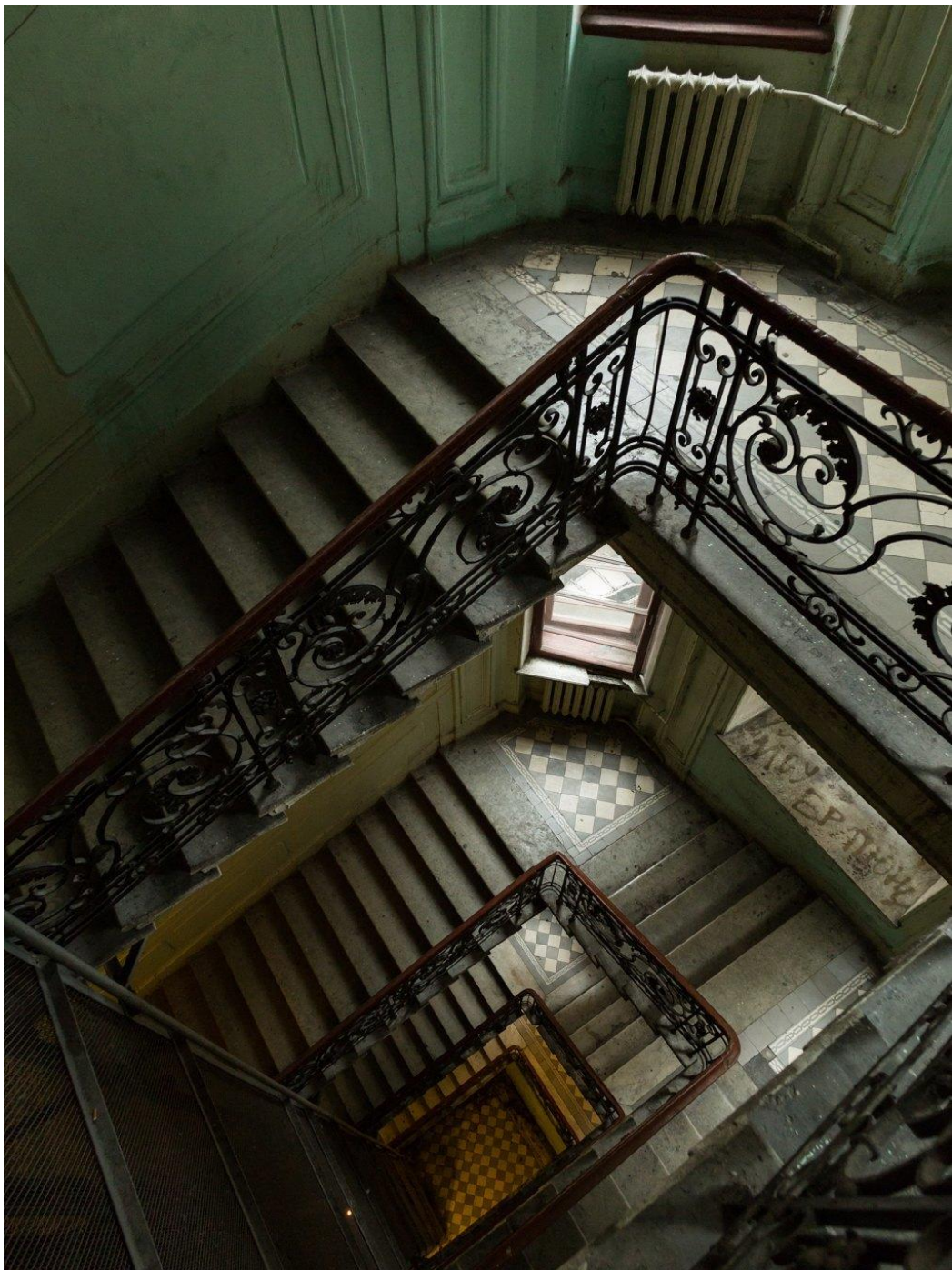
Кирочная улица, 24. 1904–1905



◎ Борис Ионович Гиршович









Дом Мурузи



*Архитекторы: Серебряков
А. К.*

Шестов П. И.

Султанов Н. В.

Год постройки: 1874-1876

Стиль: Мавританский

⦿ Пр. Литейный 24



□ Николай
Владимирович
Султанов



○ Пётр Иванович
Шестов







Египетский дом



⦿ Захарьевская ул., 23



⦿ Михаил Александрович
Сонгайло

