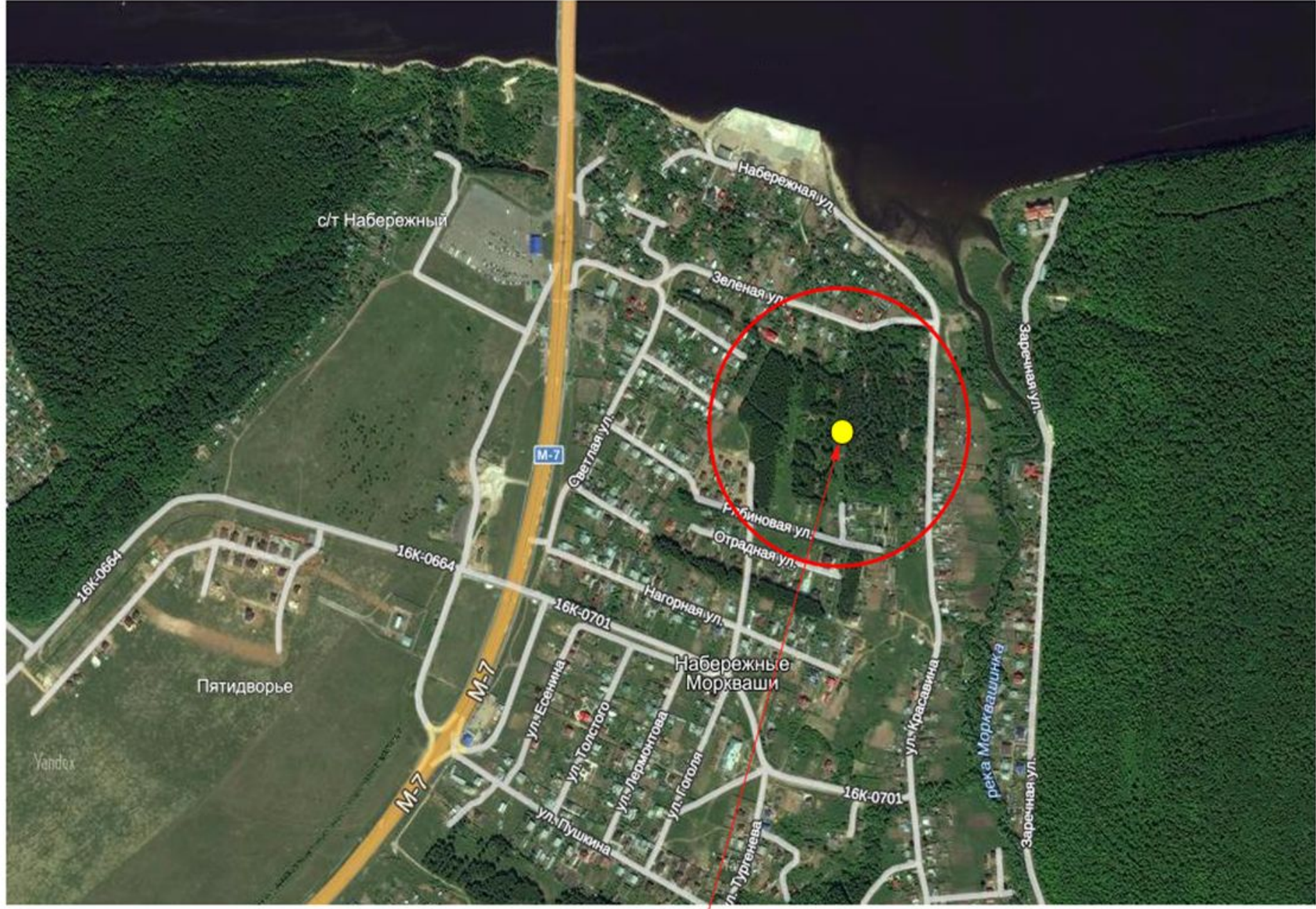


СТРОИТЕЛЬСТВО МИКРОРАЙОНА В ПОС. НАБЕРЕЖНЫЕ МОРКВАШИ, РЕСПУБЛИКА ТАТАРСТАН

В рамках Федеральной программы «Жилье для российской семьи» разрабатывается проект строительства жилья экономического класса в поселке Набережные Моркваши Верхнеуслонского района Республики Татарстан.

Микрорайон занимает территорию площадью 10,7 га в экологически чистом районе на берегу Волги. Комплекс включает в себя трехэтажные многоквартирные дома по доступной стоимости и объекты социальной инфраструктуры, а также удобную транспортную развязку.

В 7 минутах езды от микрорайона находится город Иннополис, 30 минут езды до центра Казани.



Проектируемый микрорайон

ТЕХНИКО-ЭКОНОМИЧЕСКИЕ ПОКАЗАТЕЛИ

1. Площадь земельного участка — 107 000 кв.м. (10, 7 га).

2. Общее количество жилых домов - 21 шт.

Общая площадь застройки земельного участка - 22 910,8 кв.м.

4. Процент застройки - 20,8 %

5. Общая площадь жилых домов - 48 737,6 кв.м,

в том числе жилье экономического класса – 15 000 кв.м.

Общая площадь встроенно-пристроенных нежилых помещений - 2 179,3 кв.м.

7. Площадь для строительства детского сада – 4400 кв.м.

Количество квартир - 1 118 шт.

9. Общее количество парковочных мест - 654 м/места

10. Энергетические нагрузки:

а) электроэнергия – 1500 кВт/ч

б) природный газ – 19 500 000 куб.м. / год

в) вода и водоотведение – 500 куб.м. / сутки