



Say «Choco»

The sweatest corner in your life

Інтер'єр шоколад бару

- Зал шоколад бару « Say Choso» розрахований на 25 місць. У закладі застосовується метод обслуговування офіціантами. Інтер'єр закладу розроблений в стилі модерн. Найбільшу увагу приділялось, щоб на стінах, на столах та вся посуда була с краплями шоколаду.
- Що стосовно схеми залу, ми намагались зробити все в більш менш рівній пропорції, 2 столика для двох персон, 5 столиків для трьох людей, 1 столик для компаній на 5 персон.
- Також в Say Choso присутня шоколад лавка, вона має назву « Chocolate shop» та знаходиться в іншій залі шоколад бару. Там можна обрати різні види солодоцей з шоколаду: тістечка, макоруни, печиво. Замовити на приготування різні вироби, які ви забажаєте, але якщо Ви ще не визначились, Вам допоможуть наші кондитери. В цій лавці все відбувається за схемою «take away» , тобто там немає столиків, але є бариста та продавці, які Вам зроблять каву або чай з собою та запропонують десерти.





remontpozitif.ru

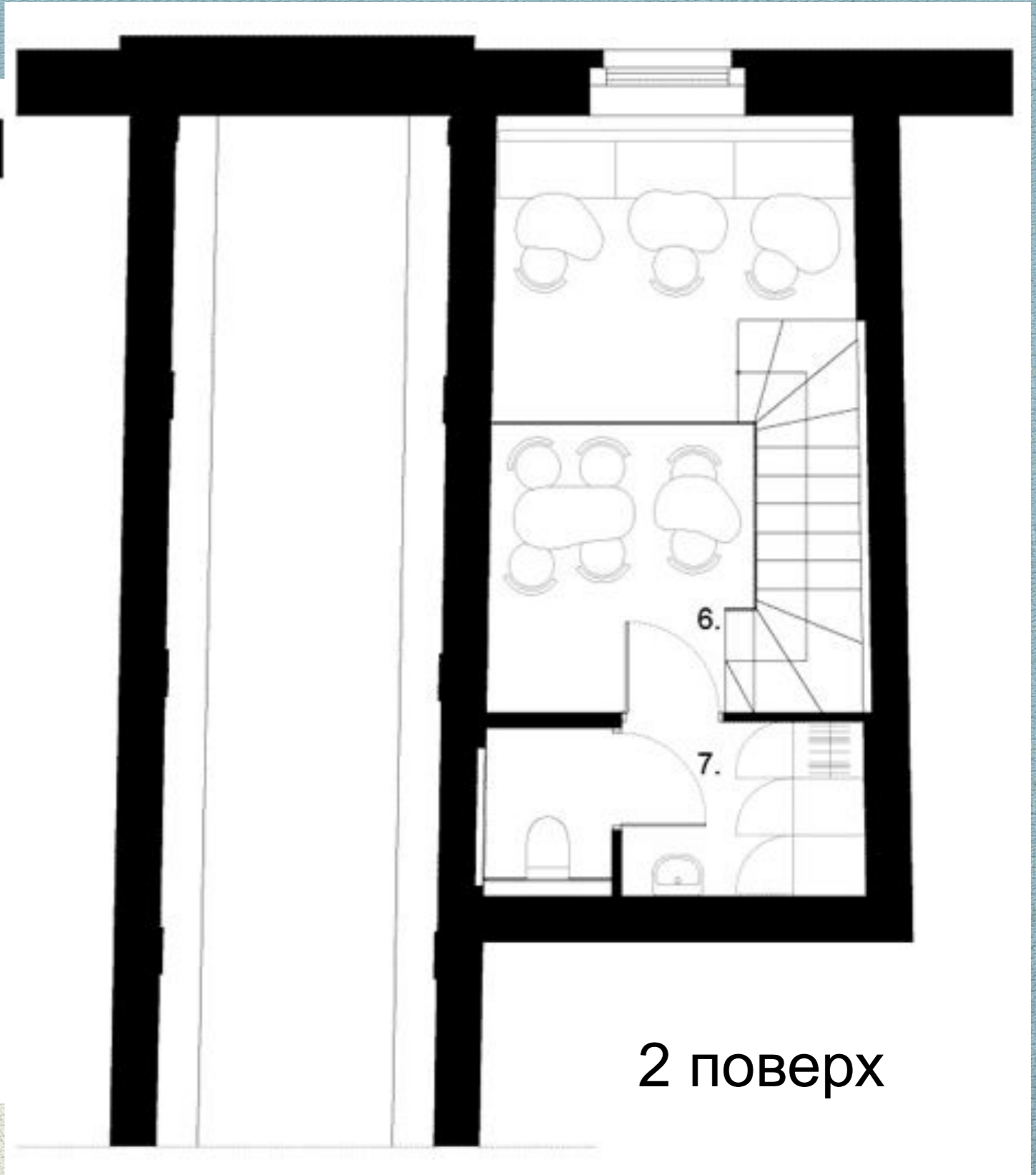


Оформлення залу

Зал побудований у шоколадно-білих тонах з краплями шоколаду або декором з шоколаду. Стіни цегляні, та цеглі пофарбовані в білий колір. Стелю прикрашають лампи в вигляді крапель білого кольору. Виглядає присутні сходи та в переході між першим поверхом та другим дуже цікава та авторська стеля. Стеля у вигляді плитки шоколаду. Усі столи та стільця зроблені з пластику та в чорному кольорі. На кожному столі розташована ваза з квітами. Та табличка «резерв» зроблена як плитка білого шоколаду. Посуда також вся зроблена з декором шоколаду. Що стосовно барної стійки, вона прикрашена великим таблом, там де розписані всі види продукції та прайси на них. На кухні, тобто в кондитерському цеху використовують найсучасніше обладнання: міксери, плити, духовки, посудомийні машини та багато іншого. Температура в залі шоколад-бару підтримуться в рамках 20 - 22 градусів.



Схема залу



Одяг для офіціантів

- В шоколад барі, працівники закладу вдягаються в оригінальну уніформу, вони повинні відрізнитись від гостей закладу та бути в одночас привабливими та модними. В цьому закладі працівники будуть вдягатись так: хлопці працівники в клітчасту сорочку та джинси, а дівчата в клітчаті плаття.





Sugar waffles / шоколадные
вафли



Способы приготовления/
шоколадное смузи



Chocolate pizza/шоколадная
пицца



Chocolate fondue/ Шоколадное фондю

Подається з фруктами або маршмеллоу



шоколадный торт

шоколадный торт



Chocolate pancakes/Шоколадные
панкейки с маршмеллоу и йогуртом

Додаткові послуги

- В другому залі є шоколадний магазин, там можна придбати будь-яку продукцію
- Існує система «take away»
- Можна замовити торт на свято
- В закладі є WI-FI
- Після 7 годин вечора «happy chocohours» в нашому магазині, тобто на всю продукцію -50%