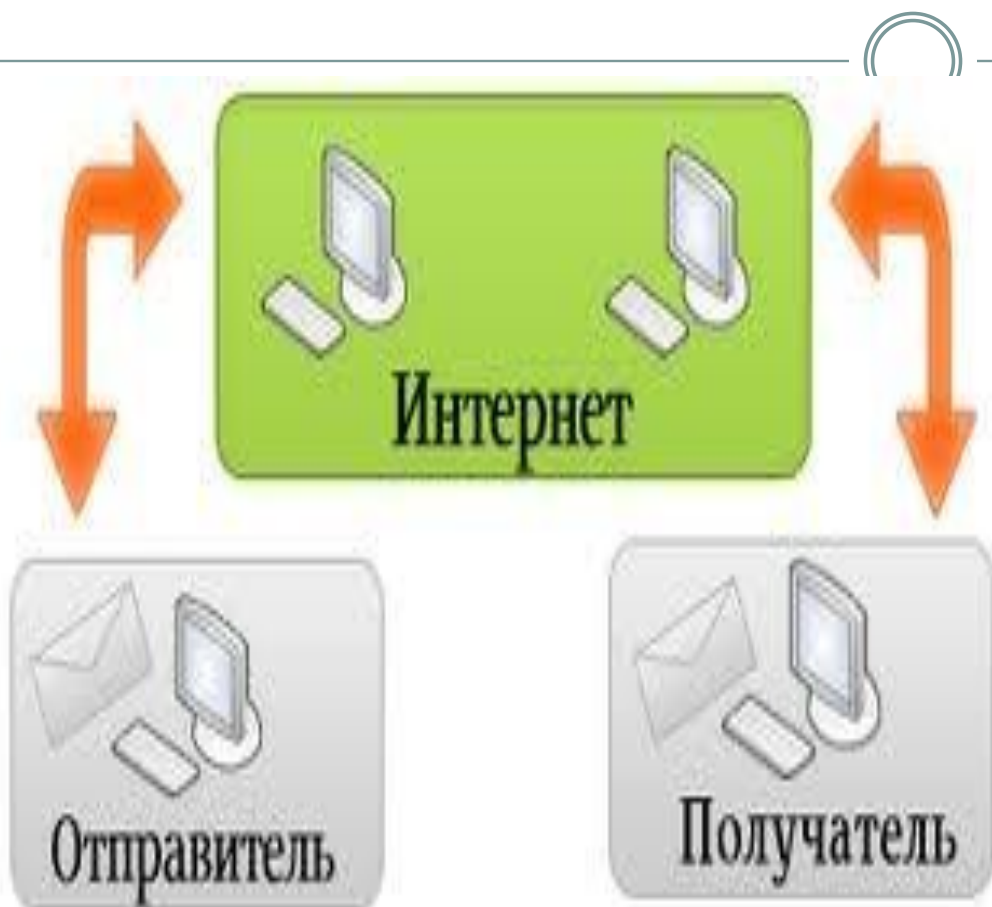


«Электронная почта Яндекса и ее использование»



РАБОТУ ВЫПОЛНИЛА:

ЕРМОЛИНА ВАЛЕРИЯ

ГРУППА ВБЛ-21

План презентации



- 1. Что такое электронная почта на Яндексе?
- 2. Какие еще сервисы предлагает Яндекс?
- 3. Как зарегистрировать аккаунт электронной почты на Яндексе?
- 4. Как выбрать логин электронной почты для деловой переписки?
- 5. Какие требования предъявляются к паролю электронной почты?
- 6. Какие логины могут быть у моей электронной почты на Яндексе, для деловой переписки?
- 7. Где найти генераторы паролей в интернете?
- 8. Какой мой личный опыт использования электронной почты?
- 9. Заключение

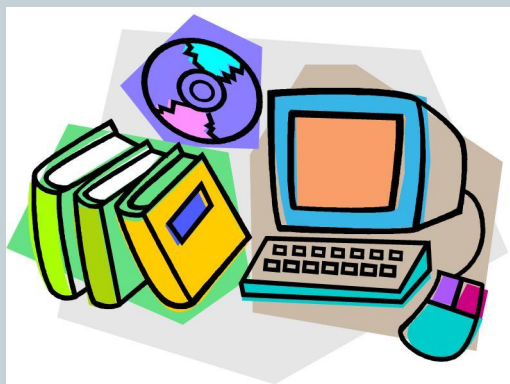




**Электрoнная
пóчта** (англ. *e-mail*,
от англ. *electronic mail*) –
основное средство общения в
сети Интернет и считается
самой старой службой
Интернета.

Электронная почта по составу элементов и принципу работы практически повторяет систему обычной (бумажной) почты, заимствуя как термины (почта, письмо, конверт, вложение, ящик, доставка и другие), так и характерные особенности — простоту использования, задержки передачи сообщений, достаточную надёжность и в то же время отсутствие гарантии доставки.

Достоинства электронной почты



Достоинствами электронной почты являются:

- легко воспринимаемые и запоминаемые человеком адреса;
- возможность передачи как простого текста, так и форматированного, а также произвольных файлов;
- достаточно высокая надёжность доставки сообщения;
- простота использования человеком и программами;
- возможность создания бесплатного электронного почтового ящика на большом количестве серверов в сети Интернет.

Сервисы яндекса



- [Я.Вебмастер](#) Основной и незаменимый, на мой взгляд, сервис для вебмастеров от Яндекс. Вы можете [добавить свой сайт](#) в сервис Яндекс.Вебмастер, подтвердить права на сайт и постоянно получать информацию о сайте.
- [Яндекс.Метрика](#) Полезный сервис для вебмастеров. Подробная статистика сайта
- [Яндекс.Поиск для сайта](#) Сервис, который предлагает установить поиск от Яндекс на ваш сайт.
- [Статистика ключевых слов](#) Полезный сервис для подбора ключевых слов. Здесь Вы сможете увидеть какие запросы делают пользователи к поисковой системе Яндекс и в каком количестве.
- [Яндекс.Поиск для блогов и форумов](#) Похожий на «Яндекс.Поиск для сайта» сервис, который предлагает установить и настроить форму поиска для вашего блога, форума, сообщества.
- [Яндекс.Почта для домена](#) Сервис «Яндекс.Почта для домена» предлагает подключить Яндекс.Почту для вашего домена. Вы получаете возможность создать до 1000 почтовых аккаунтов вида login@mysite.ru.

Сервисы Яндекса



- [Рекламная сеть Яндекс](#) Вы можете добавить свой сайт в рекламную сеть Яндекс. Если сайт соответствует требованиям Яндекс, то его примут.
- [Яндекс.Директ](#) Сервис для размещения рекламных объявлений на страницах Яндекса и на сайтах-участниках Рекламной сети Яндекс. Не дорогой целевой трафик. Пока не использовал этот сервис.
- [Экспорт новостей](#) Сервис позволяет используя готовые экспортные файлы в формате RSS разместить на своём сайте заголовки и аннотации новостей с Яндекс.Новости. Этот сервис Яндекс предлагает новостные информеры, установка которых не требует каких-то специальных знаний.
- [Виджеты для главной страницы Яндекса](#) Сервис для владельцев региональных сайтов. Позволяет создать и разместить на главной странице Яндекса информационный блок (виджет) с интересной региональной информацией. С помощью виджета ваш сайт получит региональный трафик.

Создать почту на яндале



- Как известно, поисковая система Яндекс является одной из самых успешных и перспективных систем на российском виртуальном пространстве. Существует масса сервисов, которые предлагаются Яндексом. Для того, чтобы получить доступ ко всем услугам, которые в своем большинстве являются бесплатными, достаточно пройти простую схему регистрации и создания своего электронного адреса. Это делается очень просто.

The logo for Yandex, featuring the word "Яндекс" in a bold, sans-serif font. The letter "Я" is red, and the remaining letters "ндекс" are black.



Создание почты



- Алгоритм очень простой.
- Заходим на сайт Яндекса и в правом верхнем углу нажимаем “Завести ящик”.
- Попадаем на страницу с формой. Она содержит следующие поля:
 - Имя
 - Фамилия
 - Логин
 - Пароль
 - Повторный ввод пароля
 - Контрольный вопрос
 - Ответ на контрольный вопрос
 - Мобильный телефон

Создание почты



- Заполняем форму.
- Обратите внимание, выбрать и ввести ответ на контрольный вопрос нужно обязательно. Если вы забудете пароль, то с помощью него вы сможете восстановить доступ к своей почте. Номер телефона вводить не обязательно, но, если создаете почту для деловой переписки, рекомендую привязать аккаунт Яндекса к номеру телефона. Это даст дополнительные плюсы при использовании остальных сервисов.
- Вводим символы с картинки и нажимаем кнопку “Завести почту”.



Как правильно выбрать логин для деловой переписки.



- Процедура регистрации заключается в том, что Вам предложат ввести (придумать) логин (ник, псевдоним) и пароль. В дальнейшем для того, чтобы получить доступ к данному сервису нужно будет авторизоваться, то есть ввести в специальной форме логин и пароль. В некоторых случаях в качестве логина используется Ваш e-mail.

В связи с этим несколько рекомендаций:

1. Заведите несколько e-mail для разных случаев:

- для личной переписки;
для деловой переписки;
для регистрации на форумах, сервисах, оформления почтовых подписок;
- 2. Удачный логин (e-mail) должен быть коротким, звучным и запоминающимся. Желательно, чтобы еще и по теме. Это не просто, но возможно.
- 3. Логин должен легко восприниматься на слух и записываться без вариантов (a-o, e-i, c-k).



Требования к паролю электронной почты



- Настройка «Яндекс. Почты» предусматривает стандартные требования к паролю: он должен состоять из латиницы и специальных символов (№, -, * и прочих) и быть длиной 6-20 символов. Пароль, должен быть достаточно устойчив к взлому, особенно если в вашем ящике хранится важная электронная корреспонденция. Стойкость пароля повышает использование специальных символов, наличие строчных и прописных букв. Самую сильную комбинацию может придумать генератор паролей. Надежность вашего пароля можно проверить на специальном сервисе (подобные программы и сайты можно найти в интернете).

Логины для деловой переписки



Ermolina1907@bk.ru

Vsermolina@bk.ru

valeriasergeevna@bk.ru

Vermolina19@bk.ru

Заключение



- **Оперативность и легкость использования**
- Электронная почта — это глобальная система, позволяющая передавать письма в любую точку мира за считанные минуты, независимо от времени суток. Отправка и прием сообщений электронной почты не требуют глубоких знаний компьютерных технологий, благодаря чему этот сервис широко применяется не только в бизнесе, но и для личного общения
- **Доступность практически в любом месте**
- Главное преимущество электронной почты — ее доступность. И хотя огромные пространства еще "не освоены" электроникой, стремительное развитие электронных коммуникаций, в конечном счете, приведет к тому, что "глобальная паутина" покроет весь земной шар.
- **Универсальность форматов писем и вложений**
- Удобство использования электронной почты состоит в том, что она способна "переносить" большие объемы информации различных форматов данных. В одном письме могут быть одновременно переданы графическая, видео, текстовая информация, файлы баз данных, приложений и т.п.
- **Дешевизна сервиса**
- Отправить электронное письмо стоит значительно дешевле, чем обычное или сделать междугородный или тем более международный телефонный звонок. Электронная почта позволяет рассылать письма сразу нескольким адресатам без дополнительных затрат.

Источники

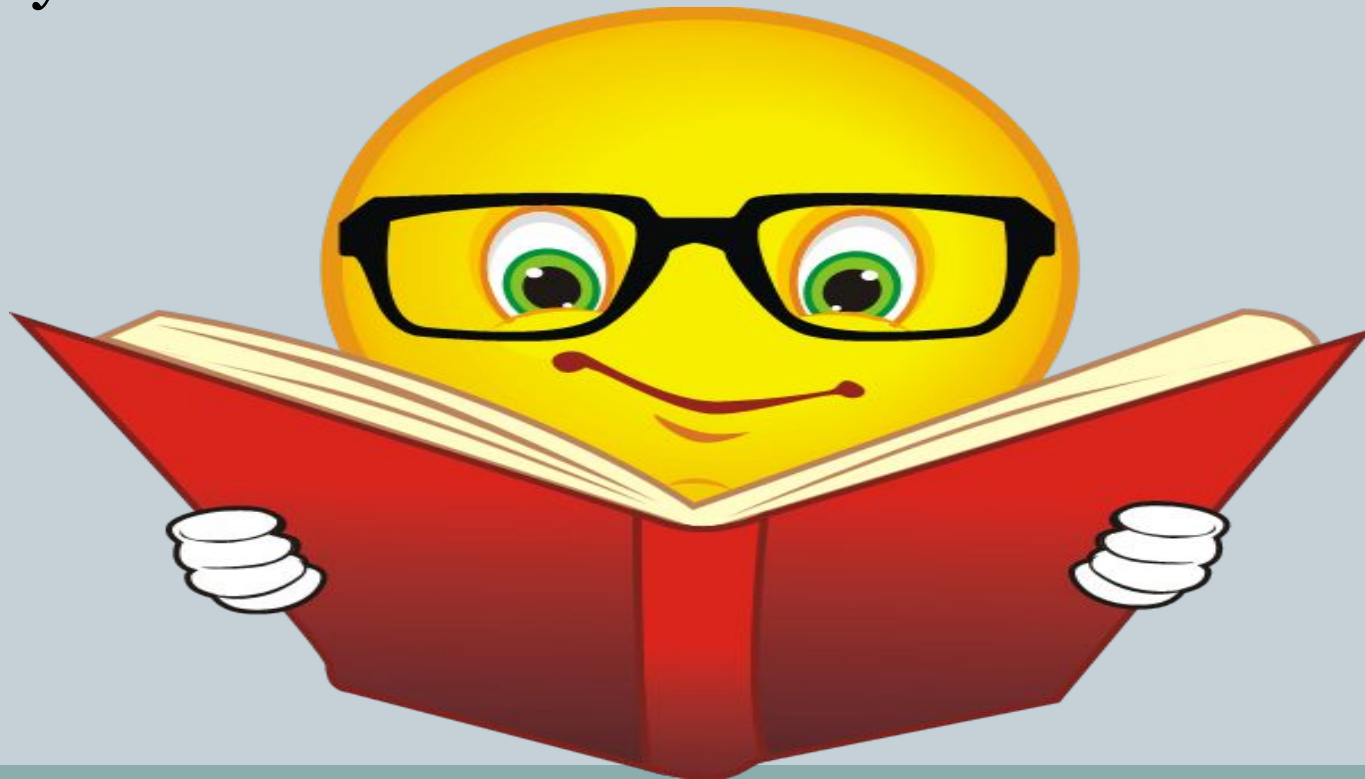


- www.yandex.ru
<http://where-money.com/internet/elektronnaya-pochta-e-mail>
<http://where-money.com/internet/elektronnaya-pochta-e-mail>
www.pasgen.com

Личный способ использования электронной почты



- Я использую эл.почту для: регистрации на различных сайтах, общения ,передачи файлов и документов.



Спасибо за внимание!

Всего доброго!

