

***РАЗРАБОТКА МОДЕЛЬНОЙ КОНСТРУКЦИИ  
ЖЕНСКОГО ЖАКЕТА С МОДИФИЦИРОВАННОЙ  
ОПОРНОЙ ПЛЕЧЕВОЙ ПОВЕРХНОСТЬЮ***

*Выполнила: студентка гр. ЛКШ-117з*

*Ханакова Д.А.*

*Руководитель: д.т.н., проф. Лунина Е.В.*



# *Цель работы*

---

*Разработка модельной конструкции  
женского жакета с модифицированной  
опорной плечевой поверхностью*



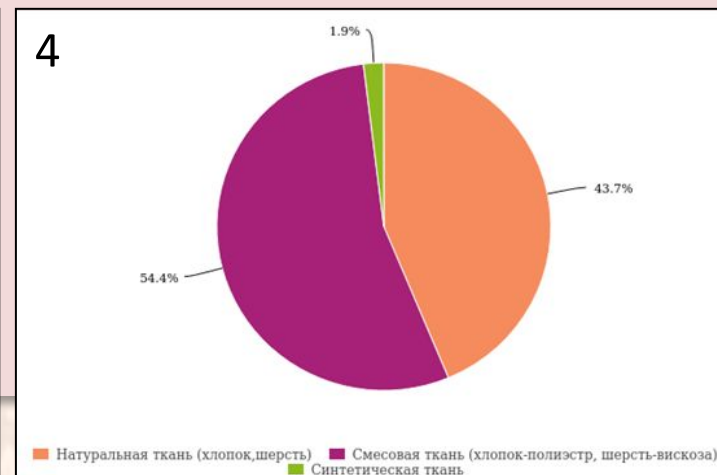
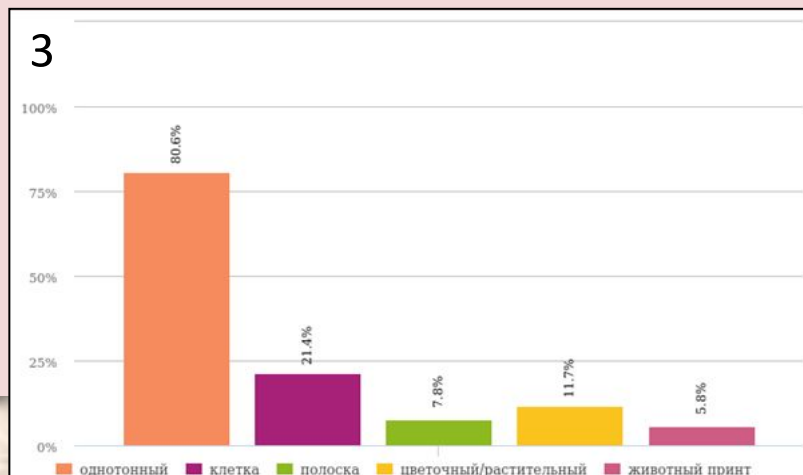
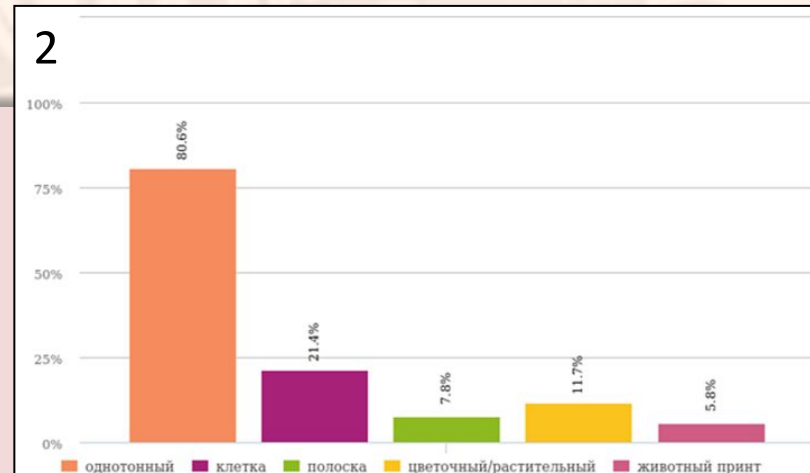
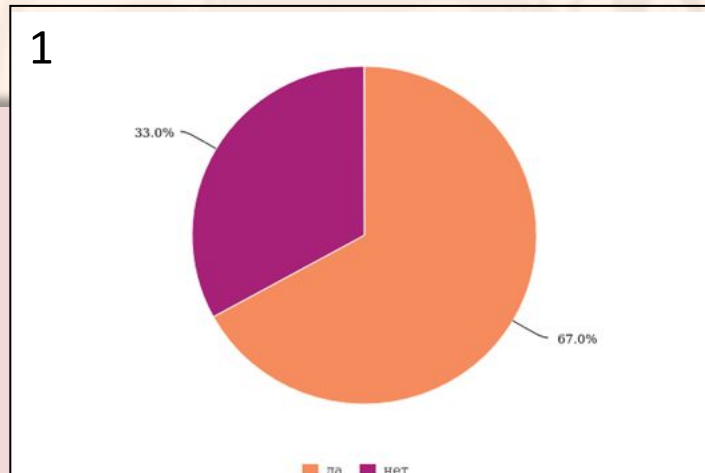
# *Модные тенденции на жакеты 22/23*



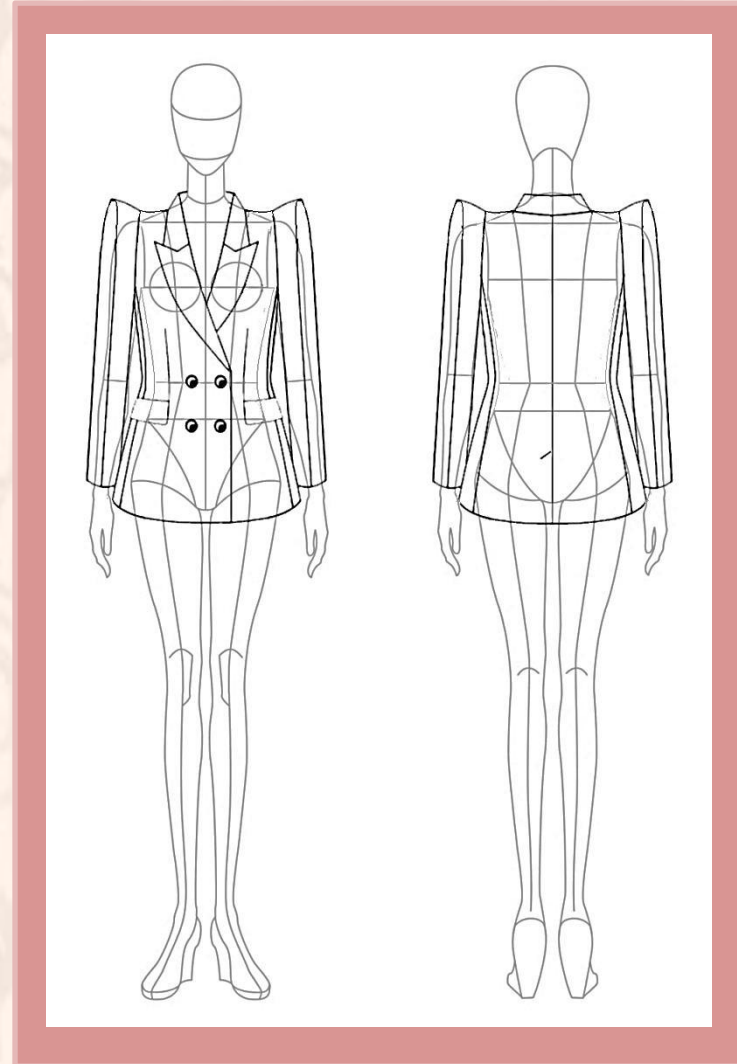
# *Модные тенденции на жакеты 22/23*



# Исследование потребительских предпочтений



# Эскизный проект

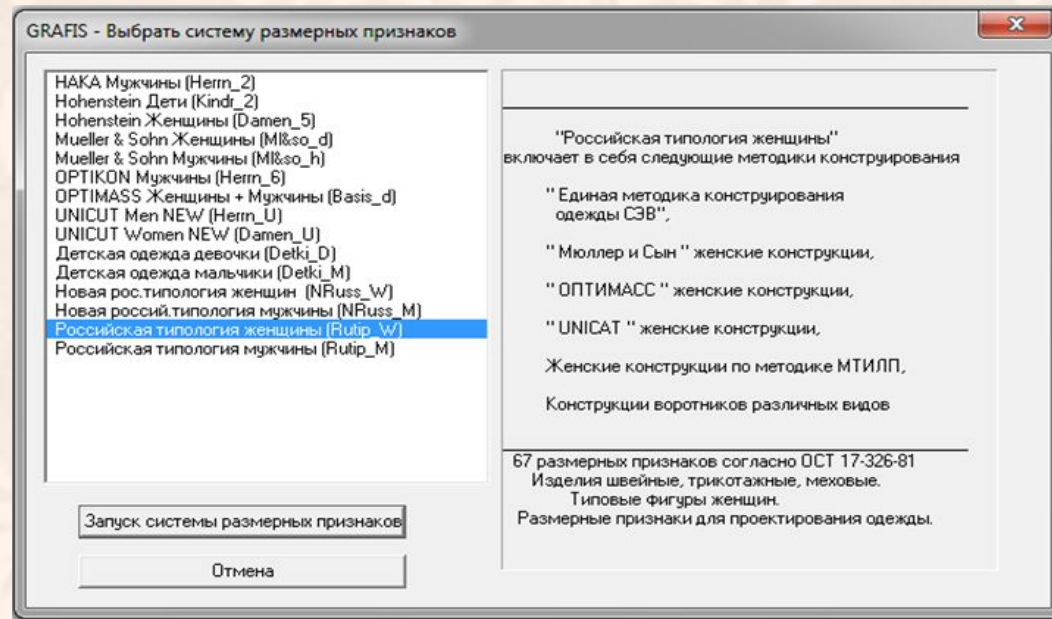


# САПР GRAFIS

## Шаг 1

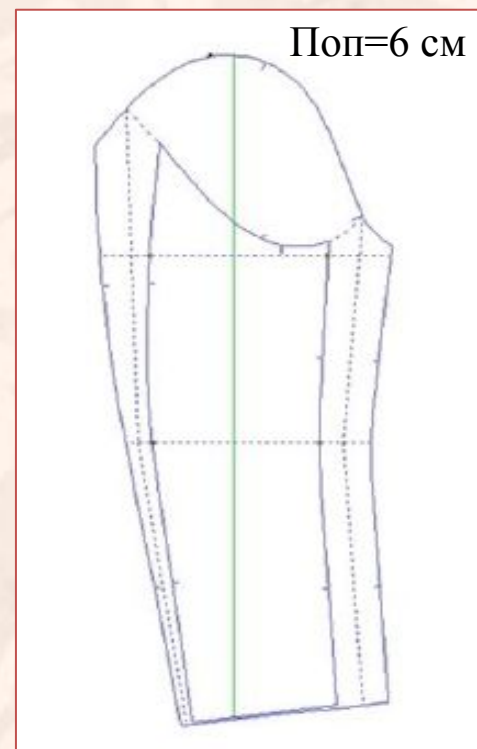
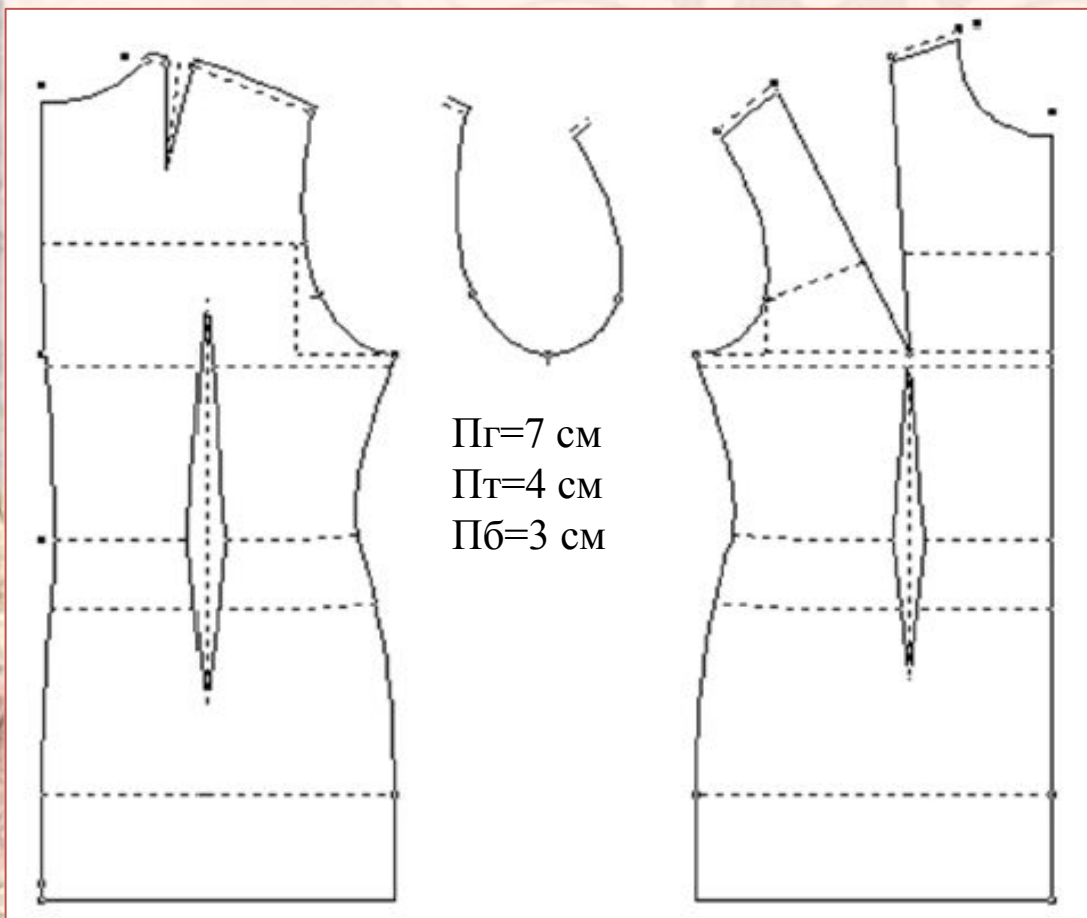


## Шаг 2



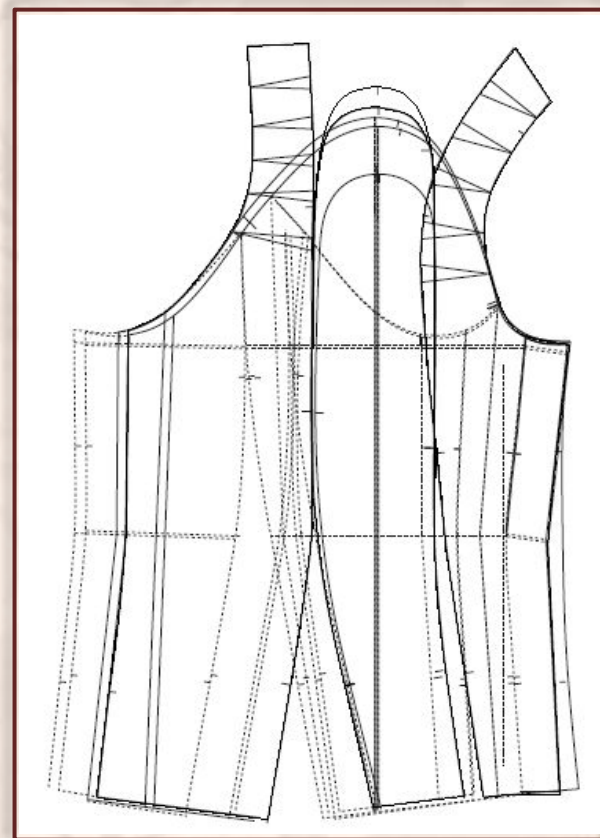
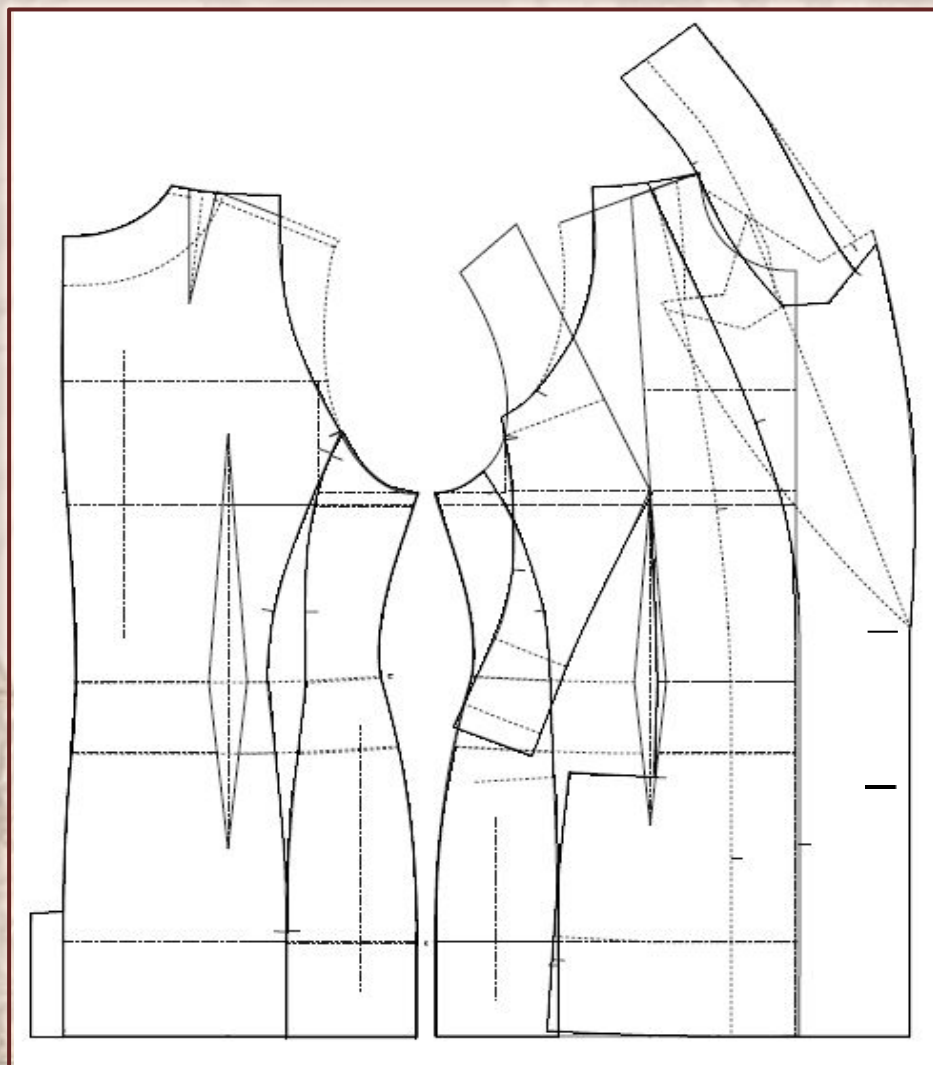
# *БК женского жакета в САПР GRAFIS*

## Шаг 3




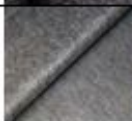





# *Чертеж МК жакета с модифицированной опорной плечевой поверхностью*



# Конфекционная карта

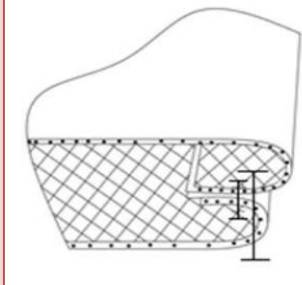
№д/п	Наименование	Образец	Характеристика (состав, цвет)	Физико-механические свойства, линейные характеристики
1	2	3	4	5
<b>Основной материал</b>				
1	Костюмная ткань		Состав: 54% шерсть, 44% полиэстер, 2% эластан Цвет: черный	Ширина: 150 см Усадка: малая Растяжимость: малая
<b>Подкладочный материал</b>				
2	Подкладочная ткань		Состав: 100% вискоза Цвет: черный	Ширина: 150 см Усадка: малая Растяжимость: нет
<b>Прокладочный материал</b>				
3	Прокладочная ткань (дублирин)		Состав: 100% П/Э Цвет: черный	Ширина: 150 см Усадка: малая Растяжимость: малая
4	Дополнительная клеевая (нитепрошивной флизелин)		Состав: 70% полиамид, 30% полиэстер Цвет: серый	Ширина: 90 см Плотность: 40г/м Усадка: малая Растяжимость: нет
5	Косая клеевая кромка		Состав: 100% полиамид Цвет: черный	Ширина: 1 см Плотность: 45г/м Усадка: малая Растяжимость: малая

6	Материал для основы подплечника (поролон)		Состав: 100% ППУ Цвет: телесный	Лист 1м на 2м Плотность Растяжимость: нет
7	Материал для обшивки подплечника (спандан)		Состав: 100% полиэстер Цвет: белый	Ширина: 160 см Плотность: 80 г/м Усадка: малая Растяжимость: нет
8	Материал для подокатника (специальное иглопробивное полотно)		Состав: 80% вискоза, 20% полиэстер Цвет: белый	Ширина: 150 см Усадка: присутствует Растяжимость: нет
9	Косая бейка		Состав: 100% полиэстер	Ширина: 2,5 см Усадка: отсутствует
<b>Скрепляющий материал</b>				
10	Нитки швейные		Состав: 100% полиэстер Цвет: черный	Длина в бобине: 365 м
11	Пуговицы костюмные на ножке		Состав: пластик Цвет: черный	Диаметр: 2,6 см
12	Пришивная кнопка		Состав: металл Цвет: черный	Диаметр: 2,5 см

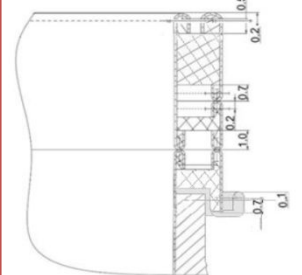


# Модульная карта технологической обработки изделия

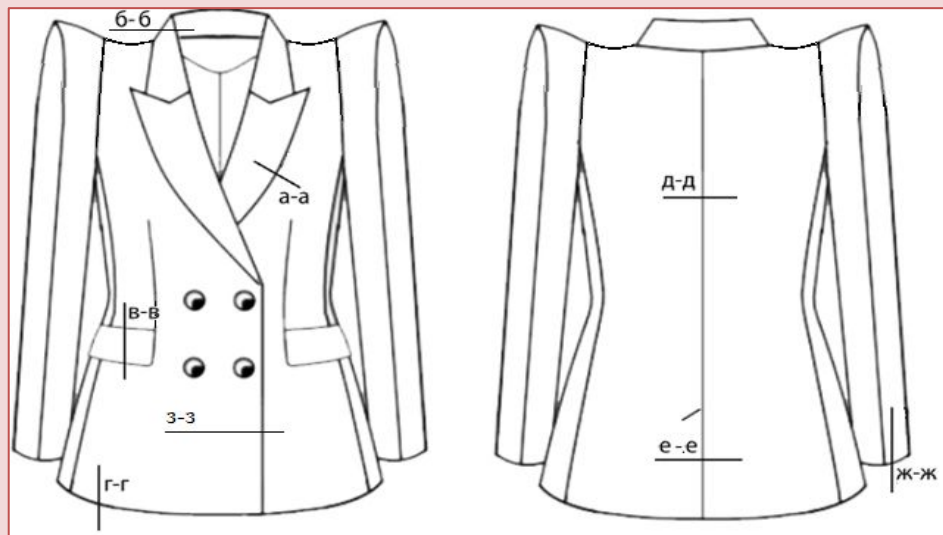
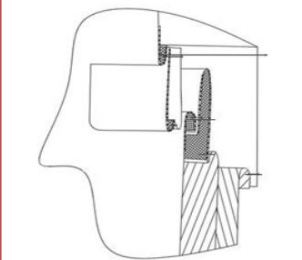
А-А Обработка лацкана



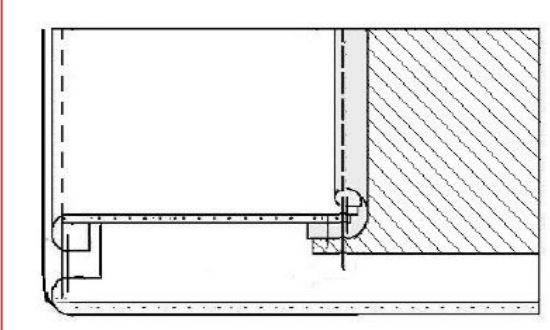
Б-Б Обработка воротника



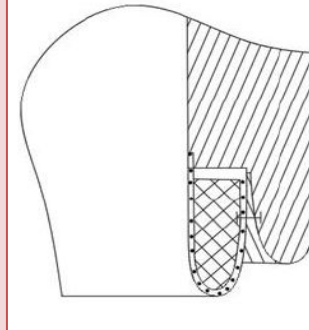
В-В Обработка прорезного кармана с клапаном



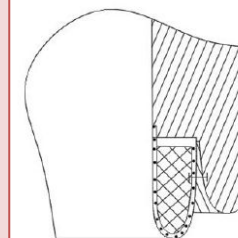
З-З Соединение подборта с подкладкой изделия



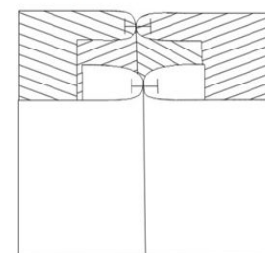
Ж-Ж Обработка низа рукава



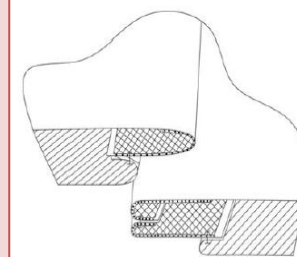
Г-Г Обработка низа изделия



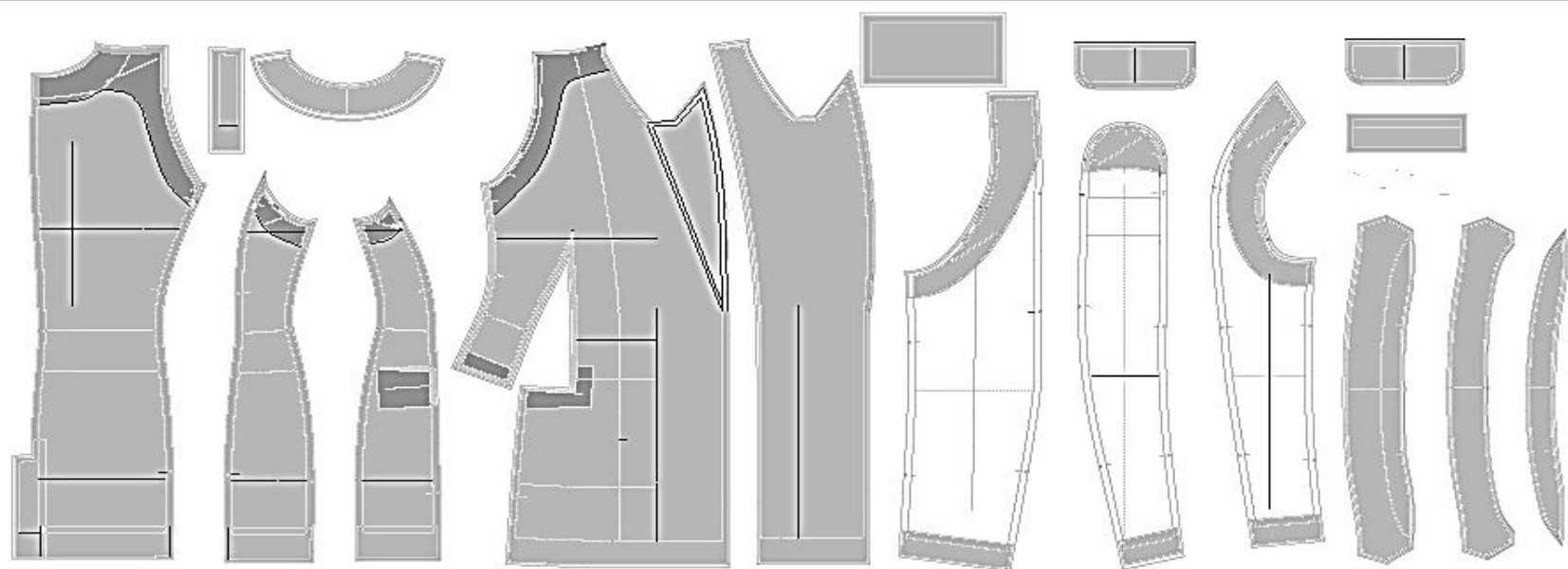
Д-Д Обработка среднего шва спинки



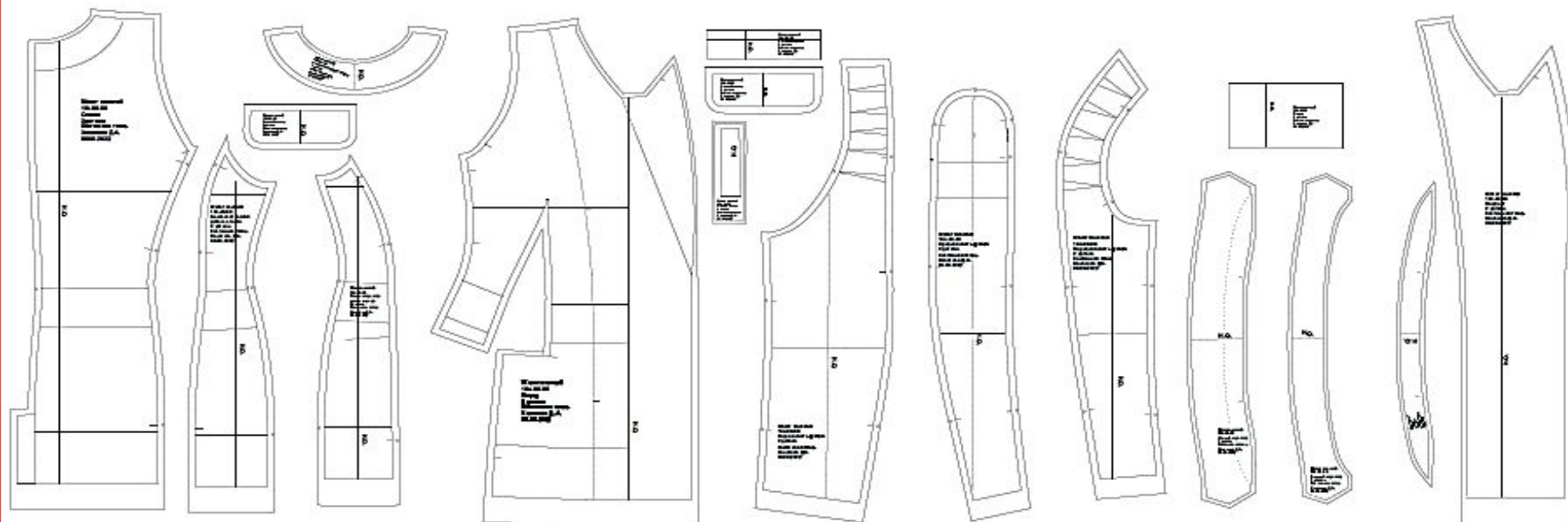
Е-Е Обработка шлицы



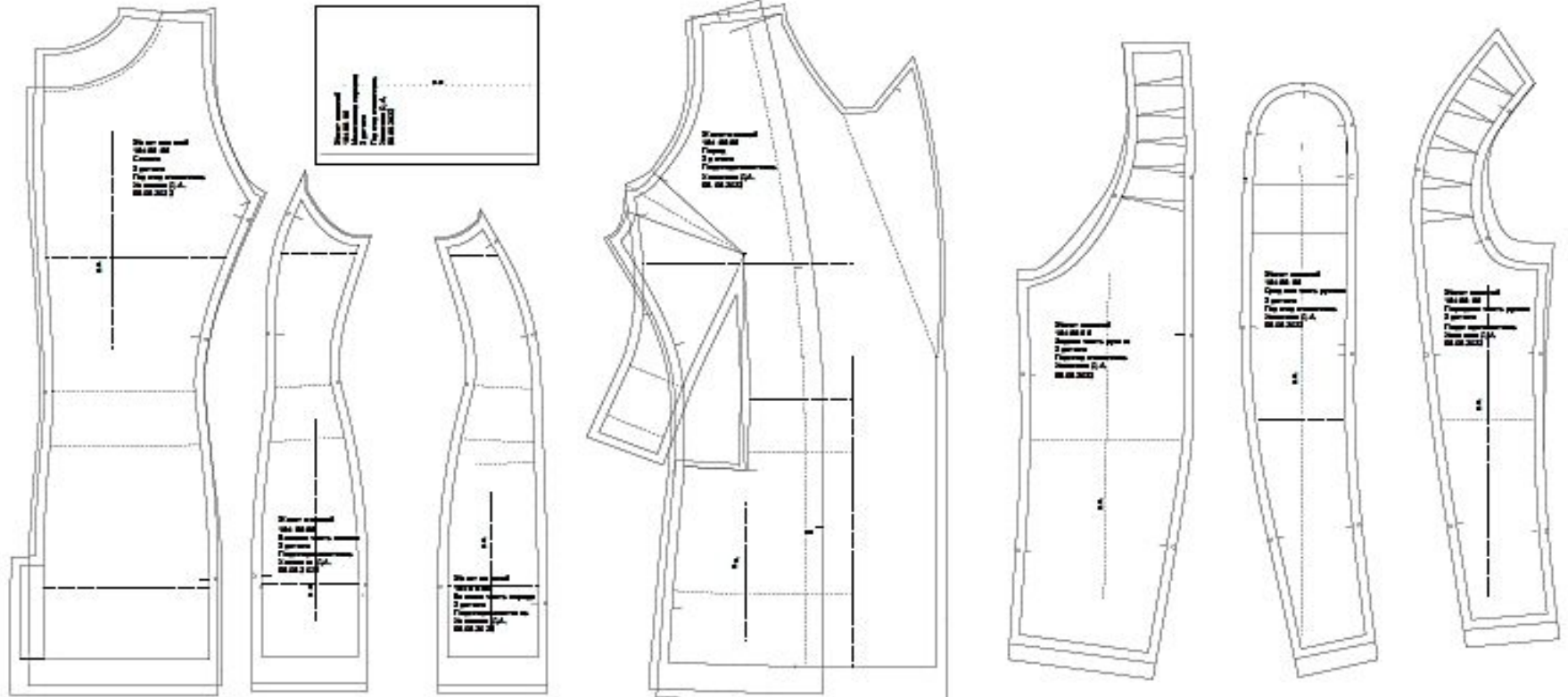
# *Схема фронтального и зонального дублирования изделия*



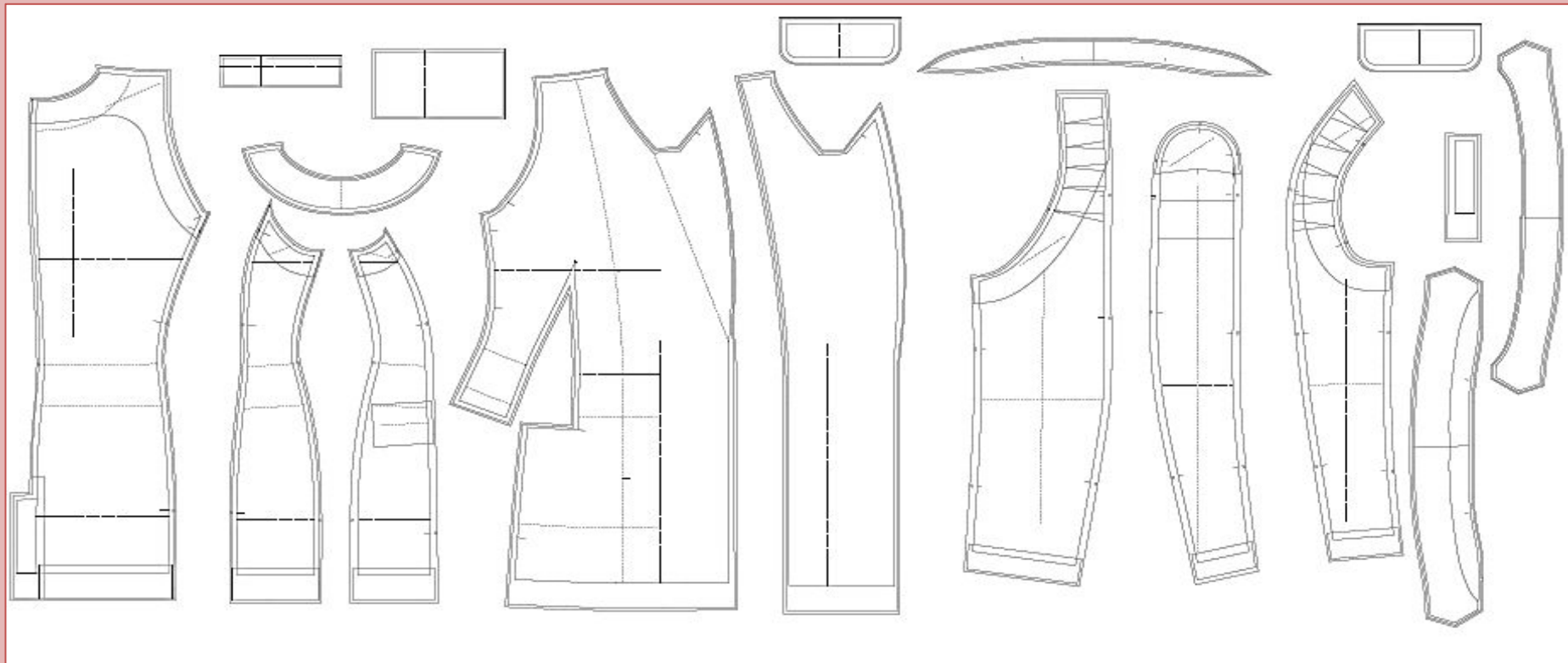
# *Основные лекала женского жакета*



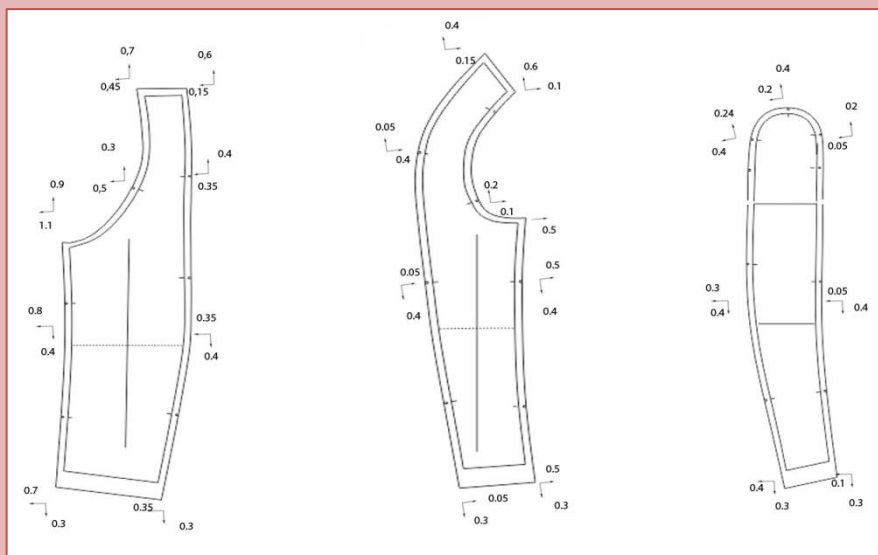
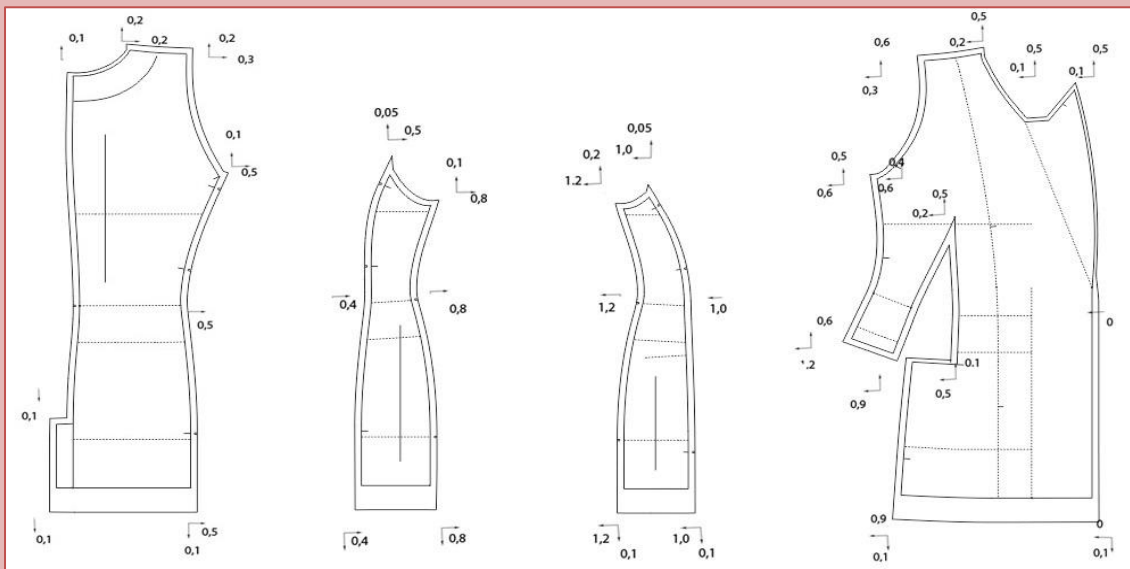
# Лекала подкладки женского жакета



# *Лекала клеевой прокладки женского жакета*



# Схема градации лекал женского жакета

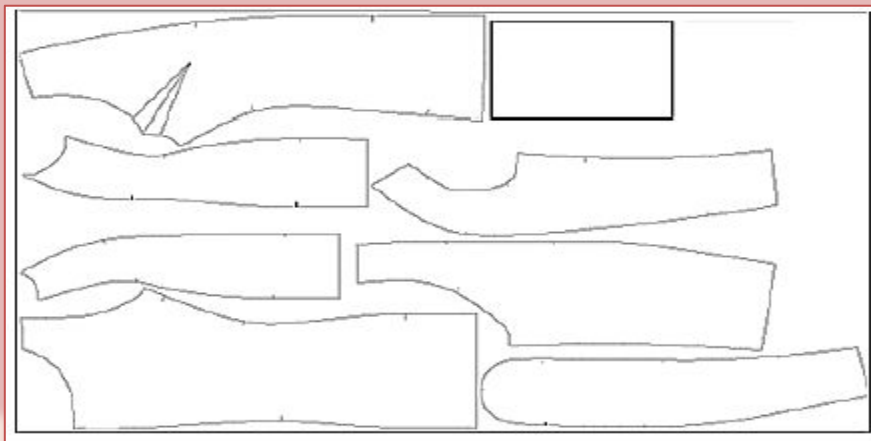




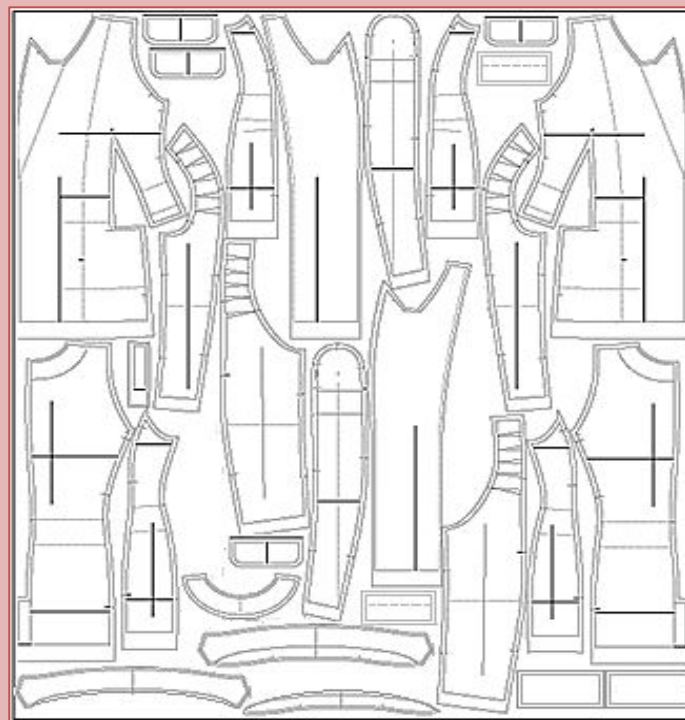
# Карта расхода материалов на модель женского жакета

Наименование раскладки	Наименование материала	Вид раскладки	Параметры раскладки, см		Стоимость, руб	
			Длина	Ширина	За ед./пог. м	Всего
1	2	3	4	5	6	7
Раскладка А	Костюмная ткань	Л/Л	185	150	1020	1836
Раскладка Б	Подкладочный материал	Л/Л	140	150	390	546

Раскладка Б



Раскладка А



# *Примерка жакета на индивидуальную фигуру*



***СПАСИБО ЗА ВНИМАНИЕ!!!***

