

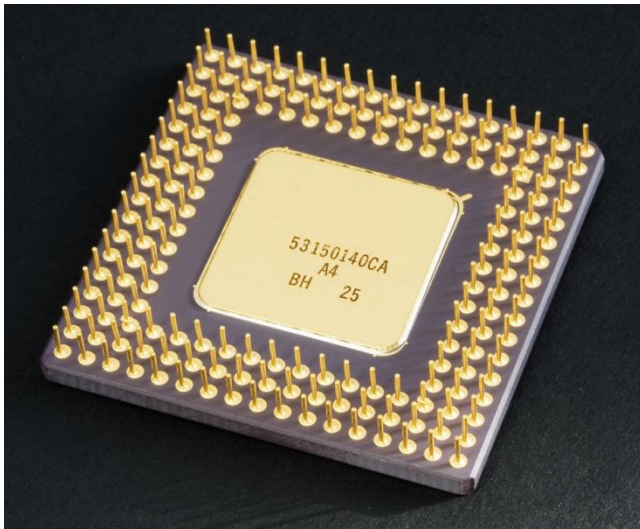


Sando

Материнская плата (motherboard) - это сложная пластина, которая служит базой для установки всех остальных компонентов персонального компьютера, объединяет и координирует их работу.



Центральный процессор (CPU - central processor unit) - это электронный блок, либо специальная микросхема, которая занимается исполнением машинных инструкций (кода программ). Это главная часть вашего персонального компьютера.



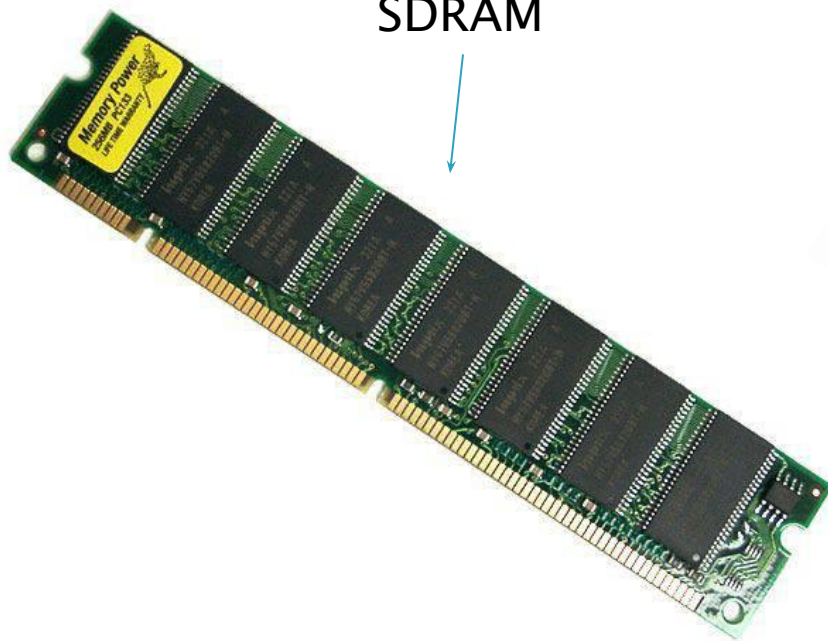


Видеокарта (video card) - это устройство, которое преобразует цифровую информацию в видеосигналы для вывода на монитор.

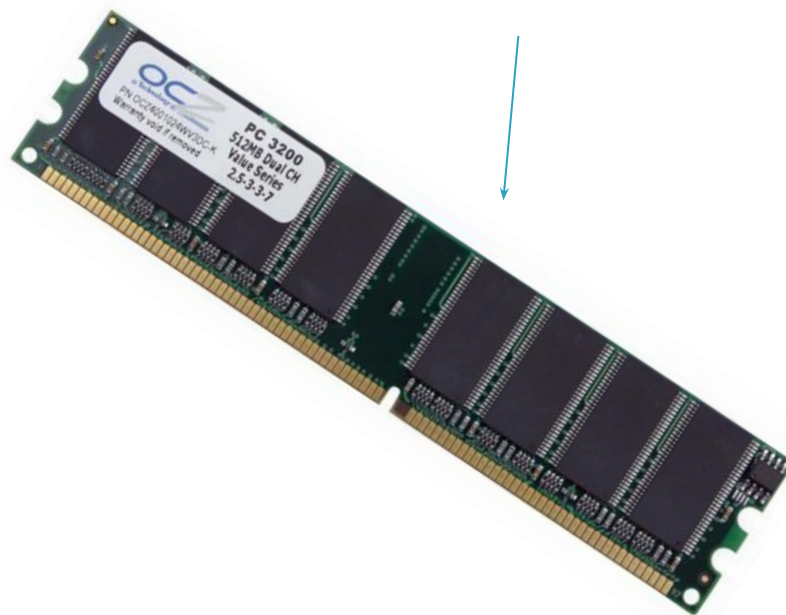


Оперативная память (RAM - Random access memory) - это временная память компьютера (еще ее называют ОЗУ - оперативное запоминающее устройство), в которой хранятся данные и команды необходимые процессору для выполнения каких - либо операций. С выключением питания компьютера, все, что находилось в оперативной памяти, удаляется.

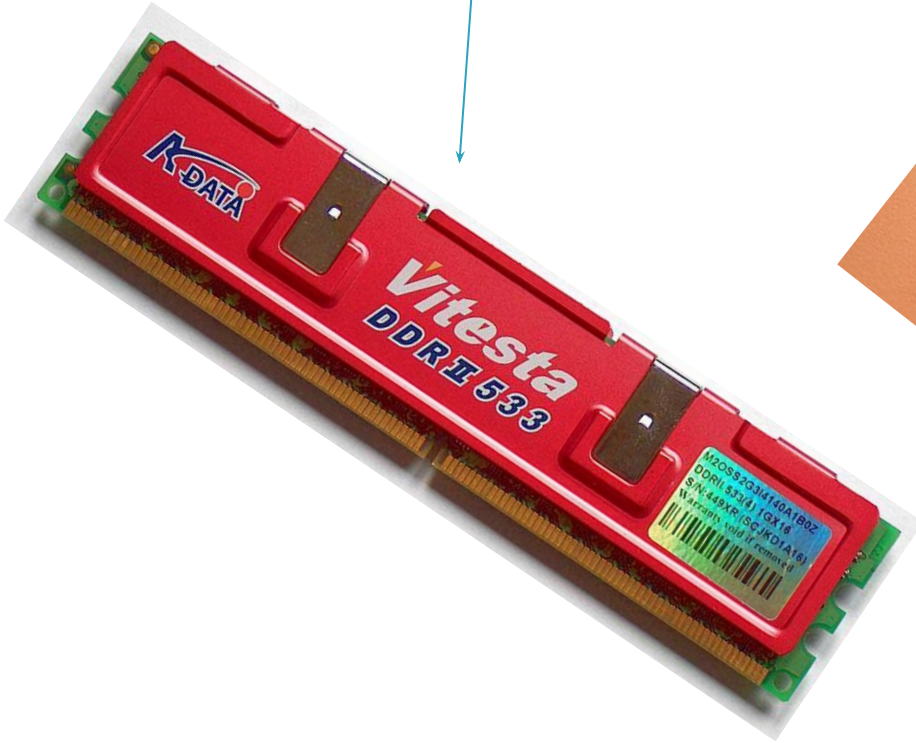
SDRAM



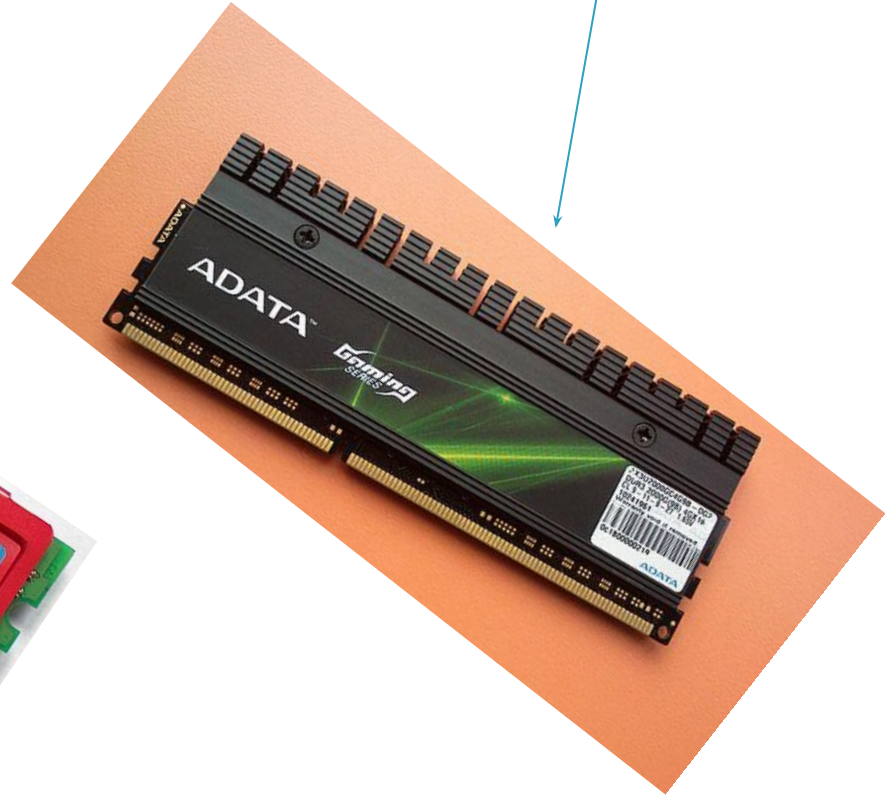
DDR SDRAM



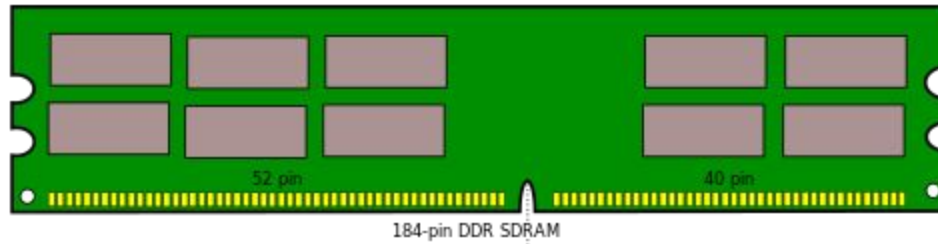
DDR2 SDRAM



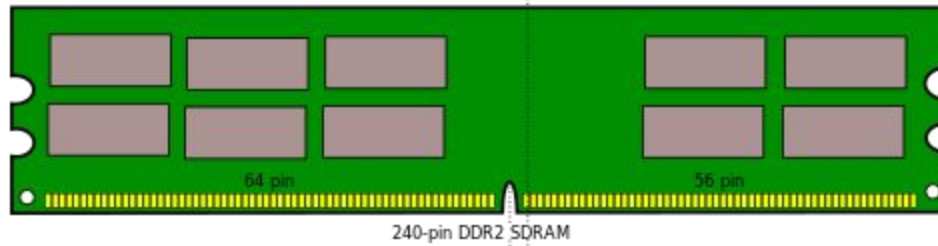
DDR3 SDRAM



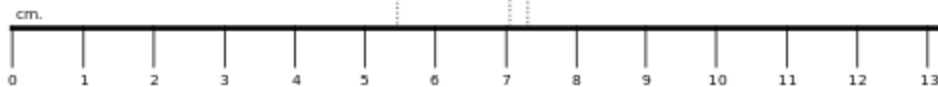
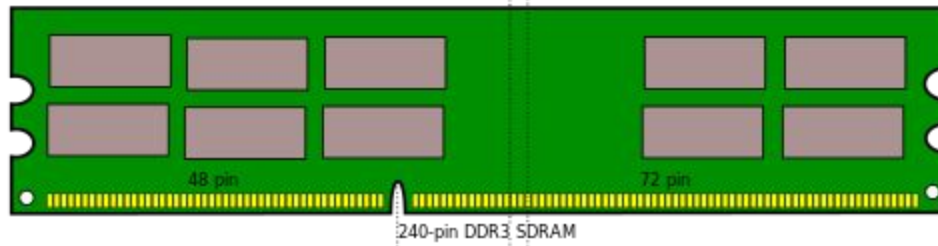
# DDR



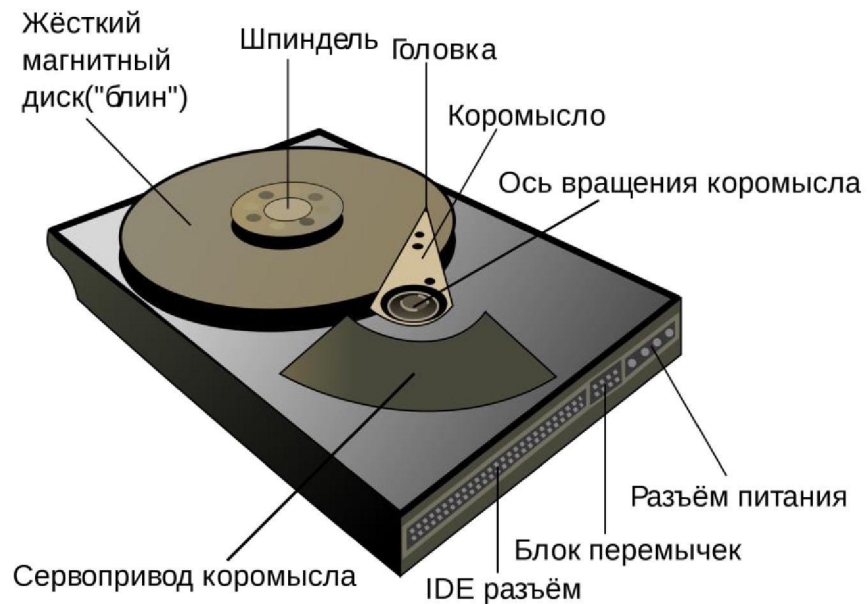
# DDR 2



# DDR 3



Жесткий диск (Hard disk drive) - это основное запоминающее устройство компьютера, которое используется для сохранения всех ваших файлов и является площадкой для установки операционной системы.





Кулер (cooler) - система воздушного охлаждения компьютера, состоящая из вентилятора и радиатора.



