

Практическая работа № 16.

Тема: изучение машин и механизмов предназначенных для обработки почвы.

Цель: изучить машины и механизмы предназначенные для обработки почвы.

Выполнил: студент группы СПС-41 Прядеин В.Д.

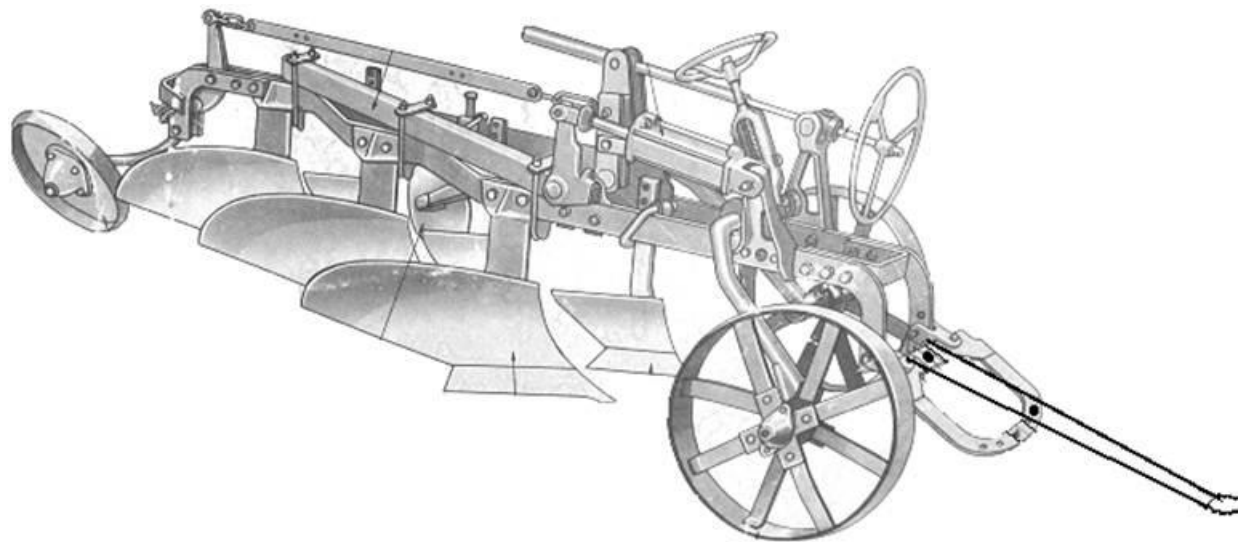
Проверил: преподаватель, кандидат биологических наук
Дюбанова Н.В.

г. Талица 2016 г.

ПЛУГ САДОВЫЙ ПС-4-30А

- Предназначен для пахоты в междурядьях садов с удельным сопротивлением до 0.9 кгс/см² почвах без каменистых включений. Может работать с выносом вправо и влево от продольной оси трактора. С минимальным выносом вправо можно использовать как плуг общего назначения.
- Основные узлы: рама, корпуса, предплужники, ходовая часть, механизмы заднего колеса и подъема, прицеп, дисковый нож, растяжка, прицепка для борон, гидропривод.
- Рама позволяет переставлять заднее колесо для работы в трехкорпусной модификации.

ПЛУГ САДОВЫЙ ПС-4-30А



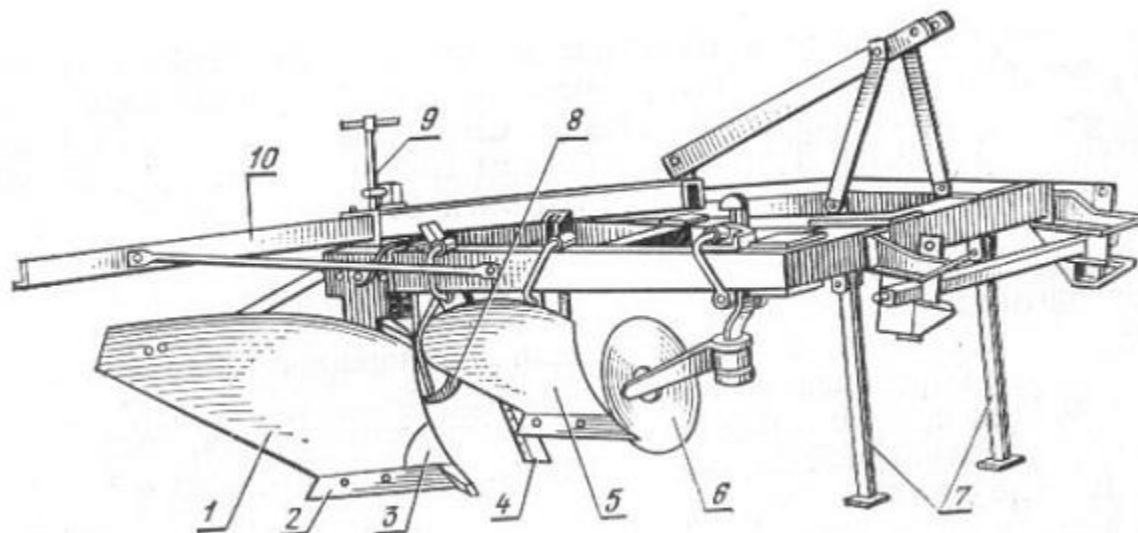
ПЛУГ САДОВЫЙ ПС-4-30А

- Для междурядий садов (вспашки приствольных зон), почв до 9 Н/см²
- 1. Ширина захвата - 120см.
- 2. Рабочая скорость – до 7 км/ч
- 3. Производительность за 1 час основного времени - 0,95 га/ч
- 4. Глубина пахоты - 25см.
- 5. Прицепной.
- 6. Агрегатируется с –ДТ-75.
- 7. Обслуживает тракторист.
- 8. Устройство:
- 9. Регулировка глубины пахоты: рулем винта опорного колеса (левого по ходу движения). Рулем винта правого колеса выравнивают горизонтальность рамы.
- 10.Примечание: конструкция позволяет получить смещение вправо от оси трактора до 2,7 м за счет сектора в прицепном устройстве.

Навесной плантажный плуг ППН-40

- Навесной плантажный плуг ППН-40 предназначен для предпосадочной обработки почвы на глубину 40...45 см под плодовые деревья, ягодники и лесные насаждения

На плуге один корпус с кулирной отвалной поверхностью. К стойке корпуса крепят отвал 1 с накладкой 3, лемех 2, выдвижное долото и полевую доску с уширителем. Перед корпусом на раме закрепляют черенковый нож 4. Предплужник 5 состоит из стальной стойки, лемеха и отвала. Ширина захвата предплужника 27 см, глубина пахоты 13-20 см. Впереди предплужника устанавливают дисковый нож 6. Глубину пахоты регулируют винтовым механизмом 9 опорного колеса 8. Для присоединения к плугу бороны служит прицепка 10. Ширина захвата плуга 0,4 м. Плуг агрегатируется с тракторами класса тяги 30 и 40 кН.



Плуг кустарниково-болотный ПКБ-100

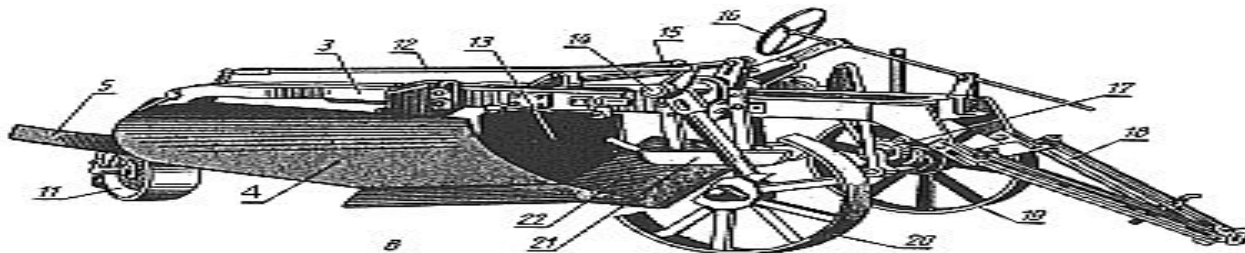
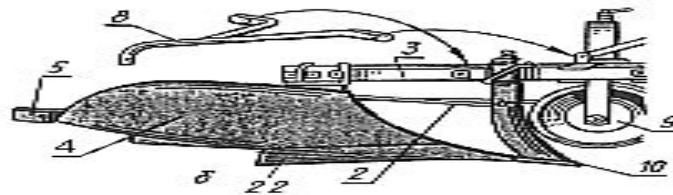
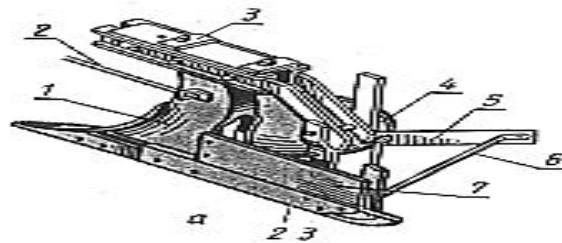
- Плуг кустарниково-болотный ПКБ-100 однокорпусный, прицепной предназначен для первичной вспашки осушенных болот (торфяников) и заболоченных земель, покрытых кустарниками высотой до 5 м, без предварительной срезки, а также для вспашки земель после корчевки.
- Плуг агрегатируется с тракторами Т-100МГС или Т-100МБГС.

Плуг кустарниково-болотный ПКБ-100.

- Основными узлами плуга являются: сварная рама, прицепное устройство, стойка корпуса, опорная лыжа с плоским ножом, механизм регулировки глубины вспашки, механизм заднего колеса и ходовая система.
- Механизм регулировки глубины вспашки винтовой разомкнутый, ручного действия. Механизм заднего колеса предназначен для подъема и опускания задней части плуга и приводится в действие от шестеренчатого автомата или с помощью гидравлического цилиндра при работе с трактором, оборудованным гидросистемой.

Кустарниково-болотные плуги:

а – корпус плуга; б – плуг ПБН-75; в – плуг ПКБ-75; 1 – корпус; 2 и 6 – раскосы; 3 – рама; 4 – отвал; 5 – перо; 7 – уширитель; 8 – кустоукладчик; 9, 11, 19 и 20 – колеса; 10 и 22 – ножи; 12 – тяги; 13 – щит; 14 – ось; 15 – гидроцилиндр; 16 – штурвал; 17 – автомат; 18 – прицепное устройство; 21 – лыжи; 22- лемех; 23 – полевая доска.



Кустарниково-болотный плуг ПКБ-75

Предназначен для первичной вспашки на глубину до 35 см вновь осваиваемых земель после их осушения. Корпус таких плугов снабжен уширителем полевой доски и раскосами крепления крыла отвала. Отвал корпуса полувинтовой с регулируемым пером. В зависимости от условий работы перед корпусом плуга устанавливают дисковый, черенковый или плоский нож с опорными лыжами. Дисковый применяют на торфяниках и рыхлых почвах, черенковый на почвах, засоренных корнями, плоский – при вспашке заболоченных почв, покрытых густым кустарником, высотой до 2 м.