



citypoint

спутниковый контроль

Как отправлять/демонстрировать презентацию

Данный файл предназначен **ТОЛЬКО ДЛЯ РЕДАКТИРОВАНИЯ**

Отправлять или демонстрировать клиентам только «официальную» версию.

Для этого:

- указать актуальные контакты на последнем слайде («Контакты»);
- «Файл сохранить как» «Демонстрация Power Point».

Тогда этот слайд будет скрыт, весь файл будет выглядеть не как черновик, а как **готовый продукт**.

Как редактировать контактные данные

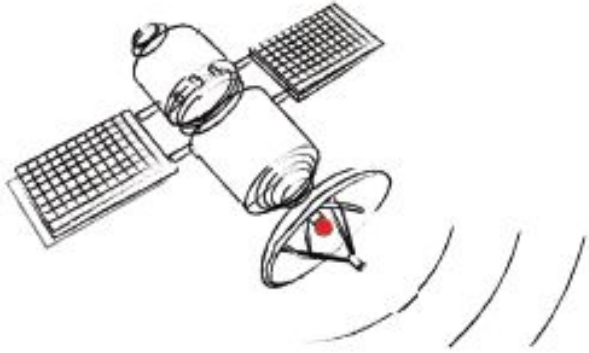
Шрифт Arial Narrow

Размер и формат шрифта – строго по шаблону.



citypoint

спутниковый контроль



CityPointFind

спутниковая поисковая система



ЭКОНОМИЯ. КОНТРОЛЬ. БЕЗОПАСНОСТЬ

CityPointFind в заданном режиме работы определяет и передает пользователю точные координаты объектов, отслеживает время и место начала движения наблюдаемого объекта

Основные варианты применения:

- поиск угнанного транспорта: автомобилей, мототехники, квадрациклов, водного транспорта
- поиск движимых объектов: контейнеров, бункеров, бытовок
- поиск вендинговых аппаратов
- поиск ценных грузов
- поиск людей
 - оповещение о тревоге с помощью «тревожной кнопки»
 - использование в режиме трекера*

Точность определения координат в городских условиях от 5 м
Рабочий температурный диапазон от -30° до +60°С
Компактный размер 104x45x19 мм
Вес 100 г.
Влагозащищенный корпус для установки в места с повышенной влажностью

**Опция доступна при постоянном подключении к сети питания*





Дорожные службы



Грузоперевозки



Персональный транспорт



Жилищно-коммунальное хозяйство



Строительство



Службы доставки



Пассажирские перевозки



Корпоративный транспорт



Мобильные сотрудники



Стационарные объекты



Аварийные и экстренные службы



Топливо-энергетический комплекс





citypoint

спутниковый контроль

Почему CityPointFind?

- Отсутствие абонентских и разовых платежей при использовании маяка в режиме «закладки» с предустановленной SIM-картой
- Нельзя обнаружить с помощью GPS/GSM сканеров
- Время автономной работы до 2-х лет (максимальная в сегменте)
- Система доступна с любого устройства с выходом в Интернет
- Ускоренное определение точных координат благодаря навигационному модулю GPS/ГЛОНАСС
- Простота активации, установки и использования, простой и эффективный алгоритм работы
- Разборный влагозащищенный корпус, позволяющий владельцу самостоятельно менять SIM-карты и элементы питания
- Сменная задняя крышка с возможностью подключить устройство к бортовой сети либо исполнение с аккумулятором и подключением к питанию
- Возможность подключения международного роуминга
- Возможность работы в режиме «черного ящика» (информация сохраняется вне зависимости от доступа к сети GSM и передается на сервер при появлении сигнала) *
- Встроенный микрофон позволяет прослушивать происходящее рядом с устройством*
- Встроенный акселерометр

**Опции, доступные при установленной пользовательской карте*





Состав системы

- Индивидуальный поисковый GPS/ГЛОНАСС – маяк
- Защищенный сервер обработки и хранения данных
- Интернет-портал для управления и мониторинга
- Служба технической поддержки

Комплектность поставки

- Устройство
- SIM-карта
- Элементы питания
- Руководство по эксплуатации
- Гарантийный талон



Устройство – Сервер – Клиент

При использовании предустановленной SIM-карты в работе маяка CityPointFind, все данные от устройства и пользователя проходят через защищенный сервер, обрабатываются и хранятся на нём



Преимущества данного алгоритма:

- возможность просмотра пользователем всей истории и статистики по устройству
- при возможном сбое устройства потеря данных абсолютно исключена
- всю информацию с изменением настроек устройство получает только при выходе на связь с сервером

CityPointFind не имеет возможности принимать команды от пользователя и сервера в режиме «онлайн», если используется предустановленная SIM-карта или не активирован режим трекера, не предназначен для получения информации «по запросу», периодичность и время выхода на связь пользователь устанавливает самостоятельно.

Данный принцип работы считается максимально эффективным:

- позволяет маяку быть невидимым для сканеров-анализаторов сетей GSM: в период, не связанный с передачей данных и связью с сервером, устройство не излучает никаких сигналов
- позволяет выбрать оптимальный режим с учетом задач маяка
- экономит заряд элементов питания для максимального срока автономной работы



Стандартный режим

Устройство большую часть времени находится в режиме сна и выходит на связь с сервером по заданному пользователем расписанию (7 вариантов: от 12 часов до 6 суток).

CityPointFind определяет своё местоположение, уровень заряда батареи, температуру окружающей среды.

Посредством мобильного интернета (GPRS), маяк отправляет все данные на сервер, после чего запрашивает у сервера следующий режим работы, установленный пользователем.

Сохранив действующие настройки, устройство переходит в режим сна до следующего выхода на связь.



Режим поиска

Активируется при начале и окончании движения объекта либо при нажатии тревожной кнопки на маяке.

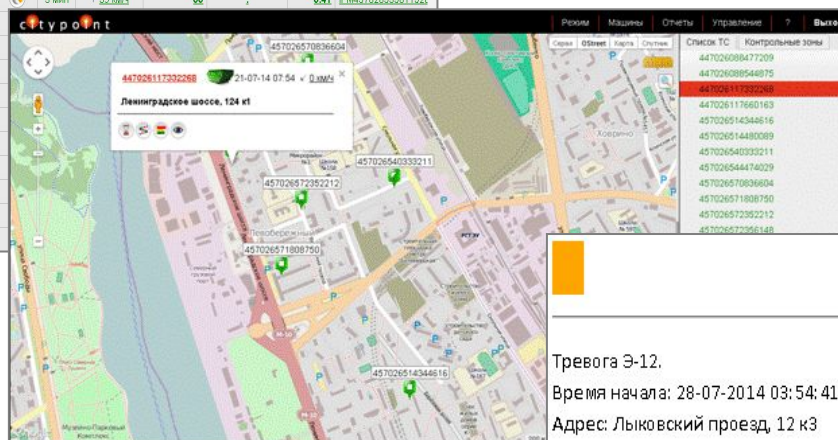
При подключении режима поиска, устройство выходит на связь с сервером по заданному расписанию.

CityPointFind определяет свои координаты, уровень заряда батареи, температуру, скорость, направление движения, и отправляет на сервер, дублируя в SMS-сообщениях (если такая функция активирована). Получив данные от маяка, пользователь имеет возможность посмотреть местонахождение устройства на карте с любого, подключенного к сети Интернет устройства.



№.пл	История	Тип	Рег.номер	Местоположение	Режим связи	Связь	Статус	Температура	Трассовая информация	У.Бат.В	Езд
1			3.226	Лыковский проезд, 12 к3		1 мин	↑ 0 км/ч	34	.	3.38	FM447026174449872
2			3.079	2-й Балтийский переулок, 4		2 мин	↓ 0 км/ч	27	.	3.27	FM457026538723886
3			3.080	Бескудниковский бульвар, 17к3		3 мин	↑ 0 км/ч	27	.	3.12	FM497026541425811
4			3.248	Лыковский проезд, 12 к3		3 мин	↓ 1 км/ч	42	.	3.43	FM447026174144777
5			3.081	Дмитровское шоссе, 56		3 мин	↑ 39 км/ч	33	.	3.41	FM497026538811923
6			3.070	ул. Дубинская, 2 к3 (0.1 км)							
7			3.074	Бескудниковский бульвар, 5 к1							
8			3.078	ул. 1-я Аэропортовская, 6							
9			3.118	Лыковский проезд, 12 к3							
10			3.049	3-й Балтийский пер., 6к3							
11			3.119	Лыковский проезд, 12 к3 (0.1 км)							
12			3.037	ул. Дубинская, 51							
13			3.035	Ленинградский просп., 14С2							
14			3.059	Бескудниковский бульвар, 11 к3							
15			3.122	ул. Расковой, 1							

Таблица для контроля учета объектов



Отображение текущего местоположения объектов на карте

<https://w2b.citypoint.ru>

CityPoint ГЛОНАСС/GPS система контроля транспорта

Тревога Э-12.
Время начала: 28-07-2014 03:54:41(UTC).
Адрес: Лыковский проезд, 12 к3

Внимание!
Указанное письмо сформировано автоматически системой уведомлений w2b.citypoint.ru. Если Вы считаете, что данное письмо отправлено без Вашего согласия, пожалуйста, сообщите нам по адресу support@citypoint.ru

Пример уведомления о начале перемещения объекта





citypoint

спутниковый контроль

CityPointFind

СПУТНИКОВАЯ ПОИСКОВАЯ СИСТЕМА

- НАДЁЖНОЕ И ПРОСТОЕ УСТРОЙСТВО СКРЫТОГО ДЕЙСТВИЯ
- ОПРЕДЕЛЯЕТ МЕСТОПОЛОЖЕНИЕ ЛЮБОГО ОБЪЕКТА
- ПРЕДУПРЕЖДАЕТ ВЛАДЕЛЬЦА ОБЪЕКТА О НАЧАЛЕ/ОКОНЧАНИИ НЕСАКЦИОНИРОВАННОГО ДВИЖЕНИЯ
- ПОЗВОЛЯЕТ РУКОВОДИТЕЛЮ КОНТРОЛИРОВАТЬ МЕСТОНАХОЖДЕНИЕ УДАЛЕННО РАБОТАЮЩЕГО ПЕРСОНАЛА

Игорь Лисовский
Технический директор
ООО «Сити Поинт Северо-Запад»

+7 (911) 812 47 00

www.citypoint.spb.ru

