



Colegiul de Industrie Ușoară mun.Bălți

# PROBA PRACTICĂ PORTOFOLIUL ABSOLVENTULUI

## SARCINA PROBEI PRACTICE

Stabilirea și reprezentarea procesului tehnologic,  
documentației tehnice pentru produsul de bază din tricot

Elaborat: Calcavura  
Olga  
MT-814

# Cuprins:

- Introducerea
- Desenul tehnic pentru produsul de bază;
- Descrierea tehnică produsului de bază;
- Alegerea și analiza modelului;
- Procesul de proiectare a modelului;
- Date inițiale a construcției;
- Schema tehnologică a procesului de fabricare a produsului;
- Caracteristica tehnică a utilajului;
- Succesiunea procesului tehnologic;
- Anexe

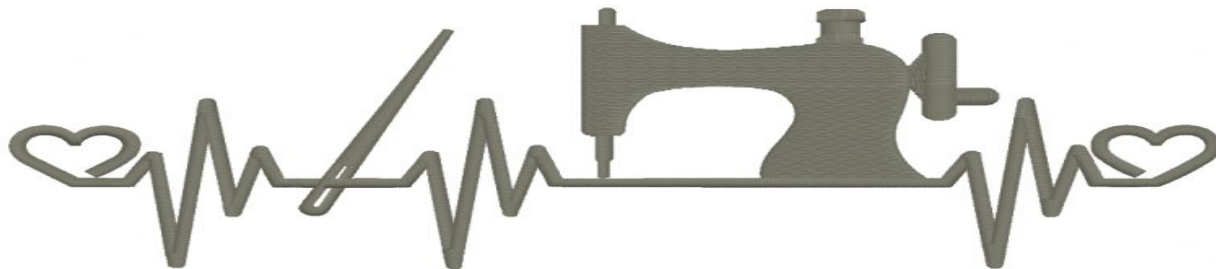
# Introducere

Moda este un obicei, o deprindere colectivă, specifică la un moment dat unui mediu social. Terminul de “la modă” se aplică de obicei unei persoane care poartă haine sau accesorii care fac parte din tendințele modei actuale, chiar dacă moda include mai multe ramuri.

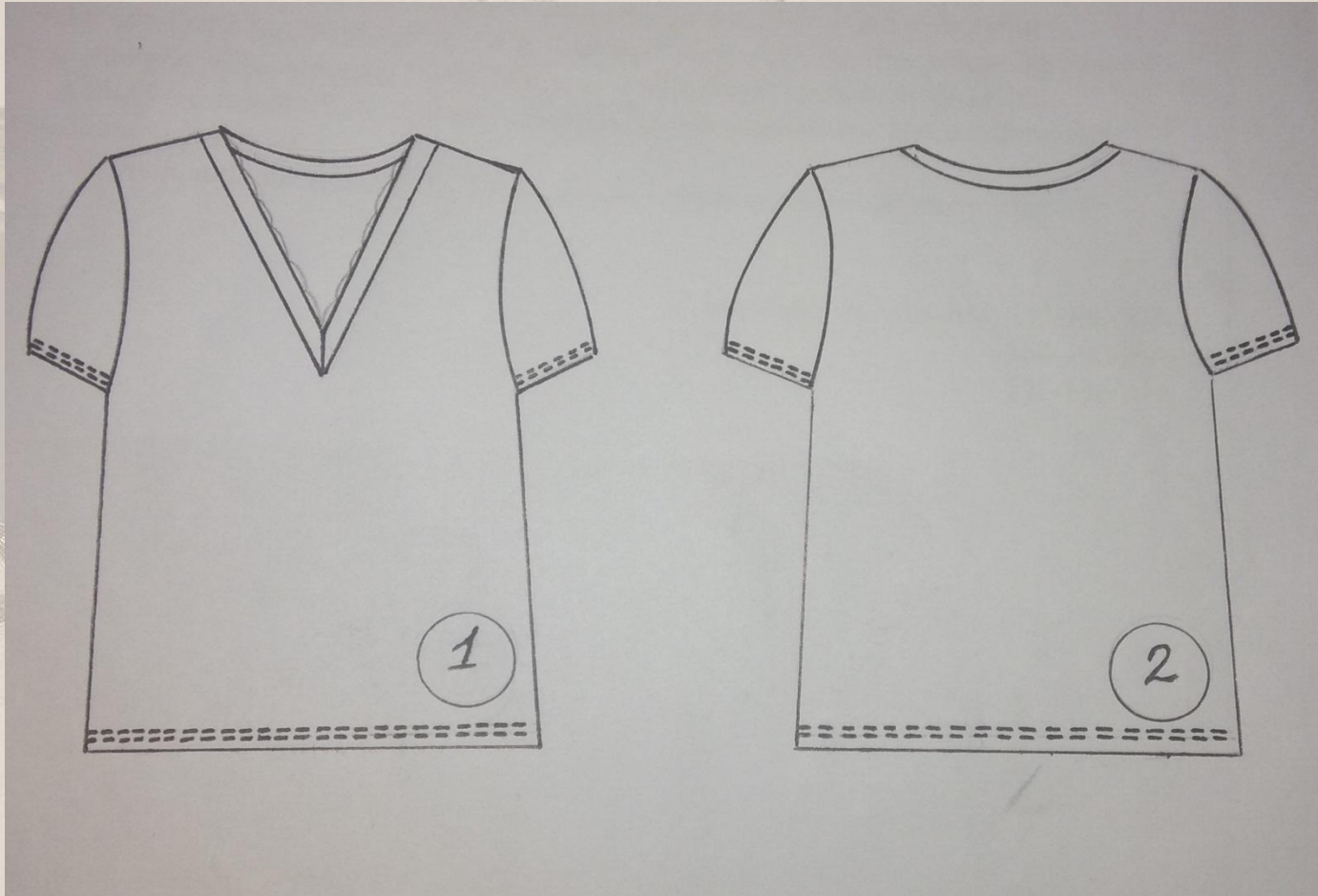
Moda se schimbă foarte repede este de suficient ca cineva să descopere ceva mai bun și mai frumos, după care toată lumea va vrea acel produs, moda schimbându-se cu o viteză incredibilă.

Prin îmbrăcăminte omul se autocaracterizează, ea reflectându-i gusturile și nivelul de cultura generală.

Din cele mai vechi timpuri, îmbrăcăminte a reflectat, cel mai direct, condițiile sociale și raporturile de clasă. De aceea, nu este posibilă înțelegerea acesteia fără cunoașterea condițiilor istorice și politice dintr-o țară și epoca respectivă.



# Elaborarea tehnică a produsului



# Descrierea tehnică a modelului

## Descrierea tehnică a modelului proiectat

Maioul face parte din grupa din lenjerie tricotată, având rolul de a proteja partea superioară a trunchiului, de a menține căldura constatată a corpului și de absorbi transpirația. Din cauza că se poartă direct pe corp, maioul se confecționează din tricot obținut din fire cu moliciune mare și tușeu, având calități corespunzătoare la purtare.

Datorită proprietăților tricotului din care se confecționează, maioul are calitatea de a fi iarna călduros și vara răcuros.

Modelul proiectat este maioul pentru femei realizat din 100% bumbac de calitate, materialul este foarte fin. Este respirabil și se adaptează frumos pe corp. Este recomandat pentru anotimp călduros primăvară-vară, pentru fiecare zi, pentru femei în vârsta de 18-25 ani.

Maioul are decolteu în V, care este finisat cu dantelă ornamentală. Partea spate și față sunt realizate a câte un reper.

Mâneca scurtă este realizată de croială clasică. Lungimea produsului este medie.

Mărimile recomandate: 158-100-104

164-100-104

176-100-104

# Alegerea și analiza modelului

Cerințele impuse produselor vestimentare sunt diverse și se divizează în:

- Igienice;
- Mecanice;
- Estetice;
- Confort în exploatare;
- Tehnice;
- Economice.

**Cerințele igienice** garantează proprietățile de termoizolare a produselor, permeabilitate a aerului, higroscopicitate, care asigură transferul umidității de pe suprafața corpului uman spre mediul exterior.

**Cerințele mecanice** sunt cerințele impuse la rezistența produselor la uzură, culoare, menținere a formei etc.

**Cerințele estetice** includ garnisirea produselor, selectarea materialelor după culoare, destinație și factură.

**Cerințele tehnice** se impun produselor vestimentare în procesul de confecționare în corespundere cu standardele de stat și condițiile tehnice de prelucrare.

**Cerințele economice** prevăd reducerea costului de confecționare a produselor vestimentare, consumul rațional de materiale, reducerea timpului pentru confecționare, tipizarea și unificarea elementelor de produs și a reperelor etc.

# Procesul de proiectare a modelului

Proiectarea oricărui tip de produs de îmbrăcăminte trebuie să se bazeze pe informații cu privire la:

- forma și dimensiunile corpului purtătorului căruia îi este destinat produsul;
- condițiile concrete de exploatare a produsului (destinație, domeniu de utilizare);
- particularitățile tipului de produs (poziție în raport cu corpul, formă, siluetă, croială, modalități de realizare a formei spațiale etc.);
- caracteristicile materialelor din care se va confecționa produsul (grosime, alungire, elasticitate, contracție la tratamente umido-termice etc.);
- particularitățile tehnologiei de execuție.

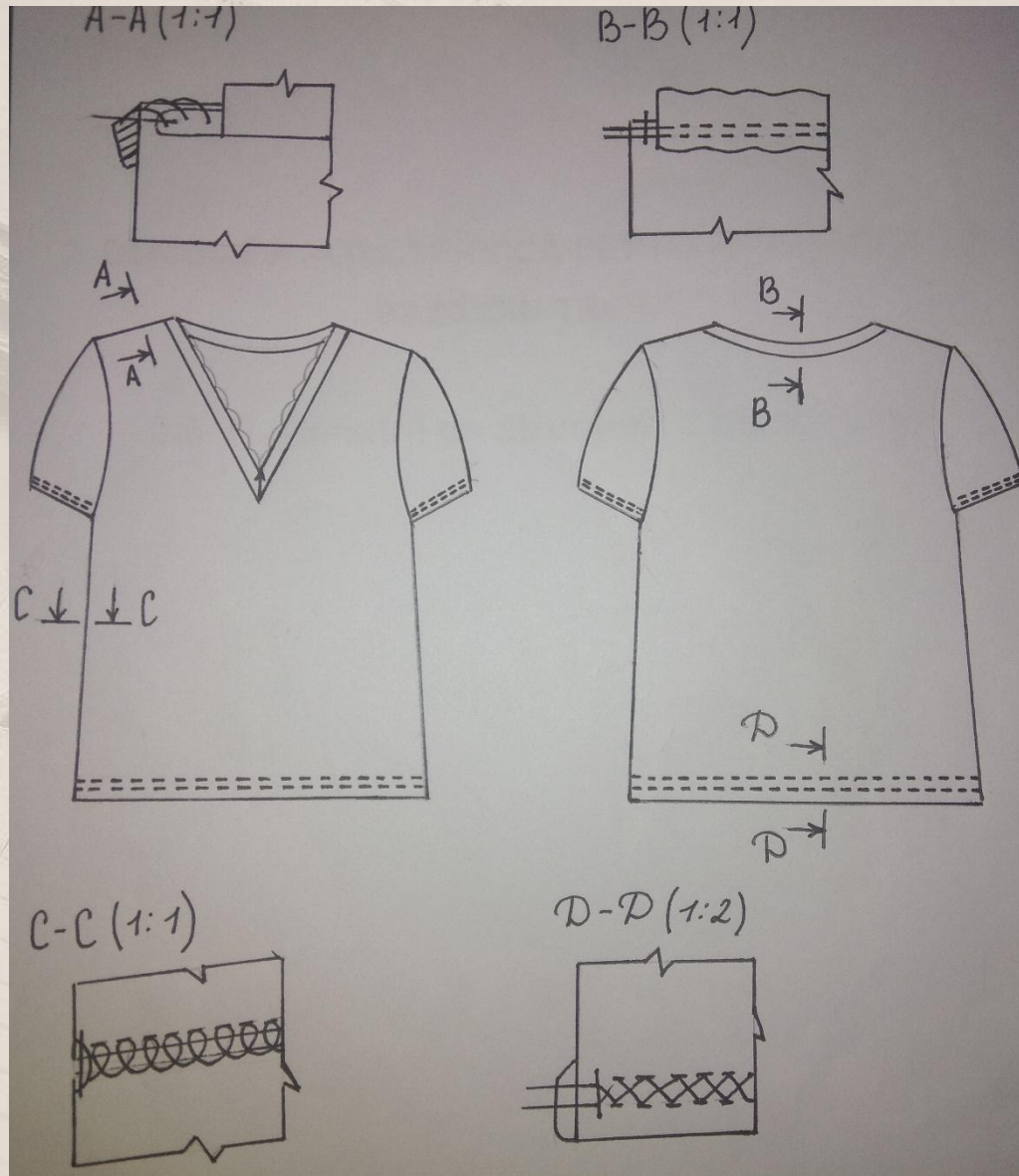
# Date inițiale a construcției

**Tabelul 1** Parametri dimensionali pentru construcția tiparului maioului

Nr d/ o	Denumirea paramentruului	Simbol	Valoarea
1	2	3	4
1	Înălțimea corpului	Îc	164
2	Semiperimetrul taliei	Pt	39,1
3	Perimetrul bustului	Pb	50
4	Semiperimetrul șoldurilor	Pș	52
5	Lățimea umărului	Lu	13,4
6	Înălțimea umărului	Îrf	25,4
7	Lungimea taliei față	Ltf	53,7
8	Lungimea taliei spate	Lts	40,5
9	Lățimea părții față	Lf	17,6
10	Lățimea părții spate	Ls	18,7



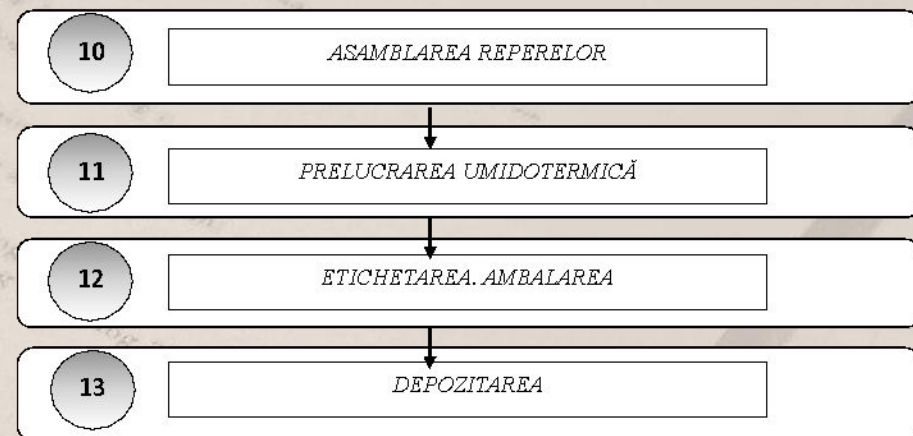
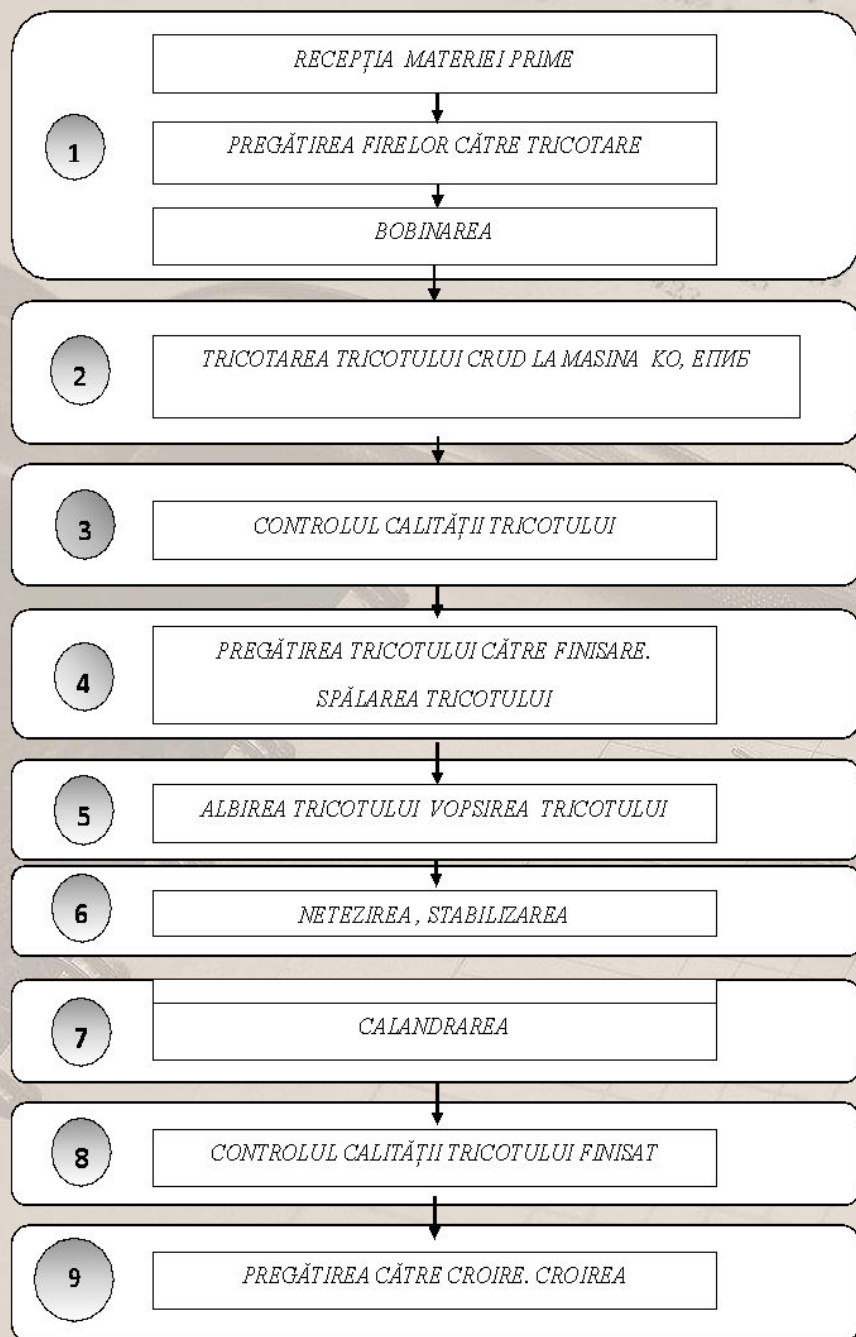
# Schema tehnologică a procesului de fabricare a produsului



# Caracteristica tehnică a utlajului

Nr. d/o	Denumirea mașinii	Tipul mașinii	Uzina producătoare	Dimensiunile de gabarit a mașinii (mm)			Masa mașinii (kg)	Pute rea mot orului  elect ric (K WT)
				lungi mea	lățim ea	înălți mea		
1	Mașina de bobinat	MT-150-1	«Tadjicextimaș» Or. Dușanbe	3665	1185	1700	1222	0,6
2	Mașina de tricotat	KO				3100	1000	2,2
3	Mașina pentru controlul calității tricotului	MK-80-TK	Russia	3140	1940	2620		2
4	Spălarea tricotului	МП-220Т	Russia	4600	4520	3830		
5	Albirea tricotului	ЛБ-220-Т	Russia	43000	5388	3840		
6	Mașina de vopsit	МКП-1	Russia	7000	3900	33500		48
7	Netezirea	ЖП-120-Т-1	Russia	2750	2360	2500		
8	Calandru	МО-140-Т-1	Russia	2460	2820	2925		8,3
9	Mașina pentru croirea	KURIS		11500	2500	800	1020	3,7
10	Fierul de călcat	COMETH	Italia	1705	630	1703	116	0,2

Schema 1: Succesiunea procesului tehnologic



VĂ MULȚUMESC PENTRU  
ATENȚIE

