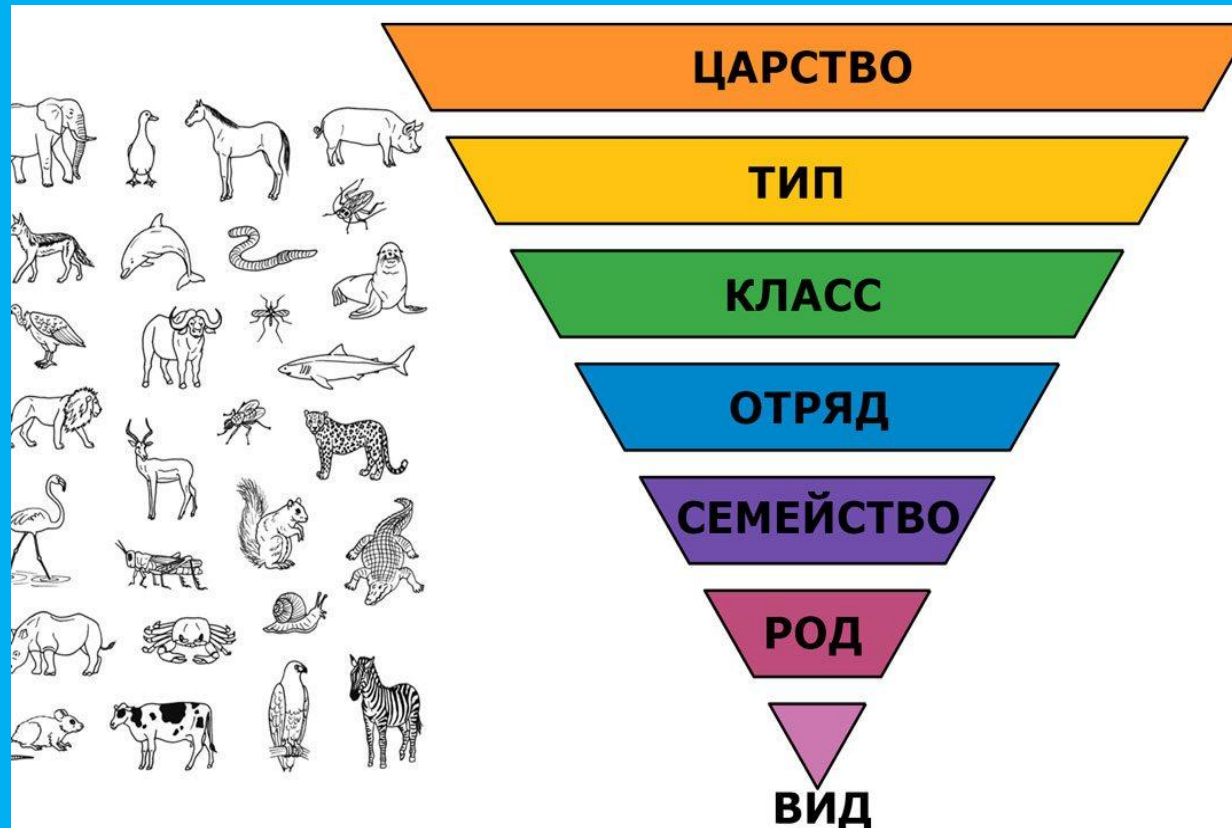


# ЗАНИМАТЕЛЬНАЯ АНАТОМИЯ



Викторина.

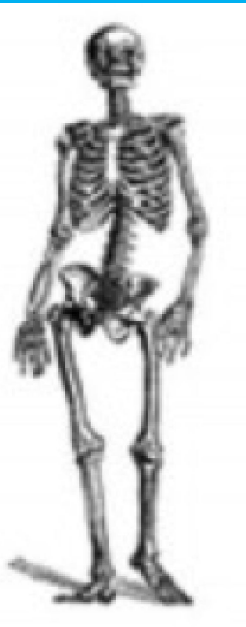
# ВОПРОС № 1



К какому типу, согласно биологической классификации, относится человек?

- а) Хордовые;
- б) Пластинчатые;
- в) Членистоногие;
- г) Иглокожие.

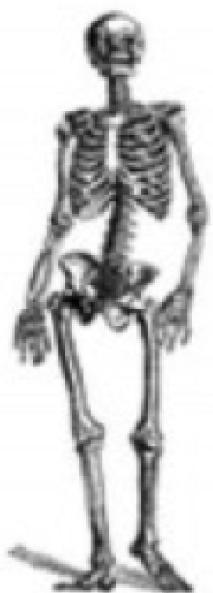
## ВОПРОС № 2



Что занимает  
треть нашей  
жизни?

- а) Болезнь;
- б) Сон;
- в) Поиск пищи;
- г) Приём пищи.

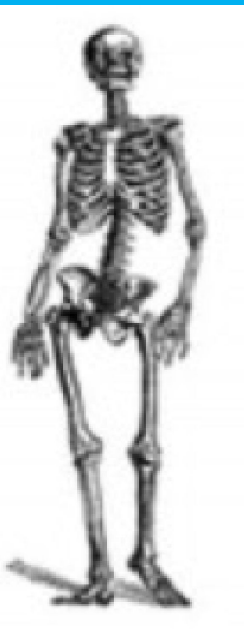
## ВОПРОС № 3



Что из перечисленного не является генетическим признаком?

- а) Глаза матери;
- б) Нос деда;
- в) Уши отца;
- г) Одежда брата.

## ВОПРОС № 4

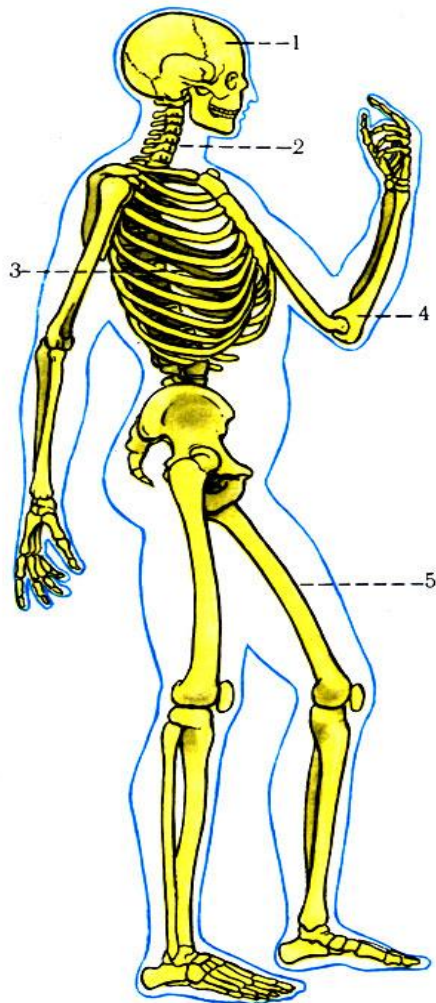


Как иногда называют строение организма человека?

- а) Конституция;
- б) Декрет;
- в) Указ;
- г) Меморандум.



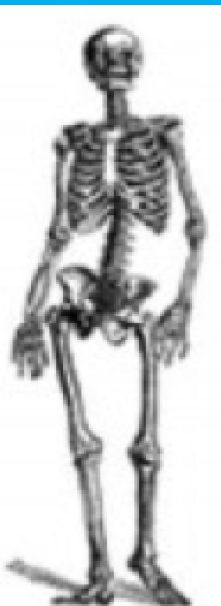
## ВОПРОС № 5



Что в анатомии не  
относят к  
туловищу?

- а) Таз;
- б) Позвоночник;
- в) Грудь;
- г) Голову.

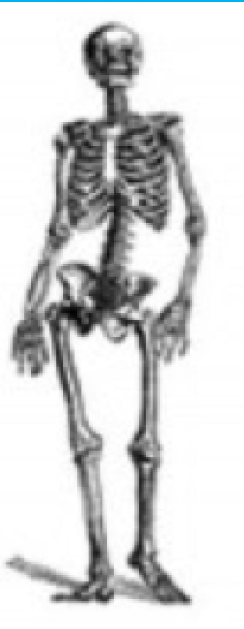
## ВОПРОС № 6



Как называется спиральная трубка во внутреннем ухе человека?

- а) Змейка;
- б) Улитка;
- в) Черепашка;
- г) Ёжик.

## ВОПРОС № 7



Какая перепонка  
есть в ухе  
человека?

а) Рояльная;

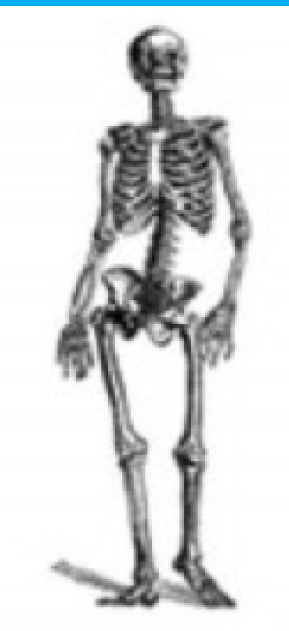
б) Барабанная;

в) Тамтамная;

г) Гонговая.



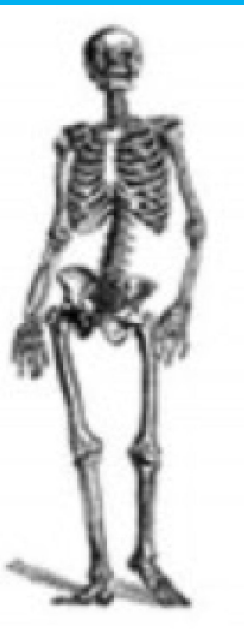
## ВОПРОС № 8



Какой косточки  
НЕТ в вашем  
ухе?

- а) Наковальни;
- б) Молоточка;
- в) Стремечка;
- г) Уздечки.

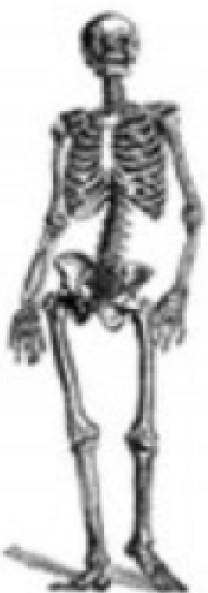
## ВОПРОС № 9



Какая часть  
человека  
имеет крылья?

- а) Рука;
- б) Губы;
- в) Нос;
- г) Спина.

## ВОПРОС № 10



В каком  
человеческом органе  
содержание воды  
наибольшее – 99%?

- а) Мозг;
- б) Глаз;
- в) Печень;
- г) Почки.

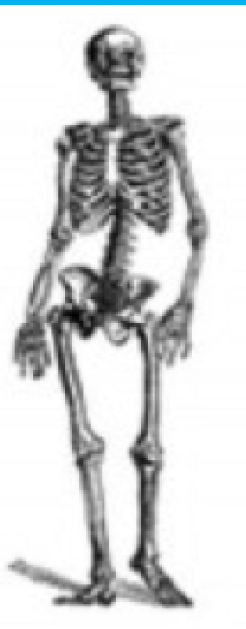
## ВОПРОС № 11



Какое из этих слов имеет отношение к анатомии человека?

- а) Глазет;
- б) Глазго;
- в) Глазница;
- г) Глазунья.

## ВОПРОС № 12

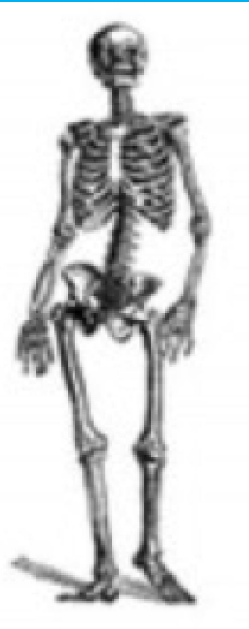


Как называется часть глаза в виде прозрачной двояковыпуклой эластичной линзы?

- а) Алмазик;
- б) Хрусталик;
- в) Янтарик;
- г) Брильянтик.



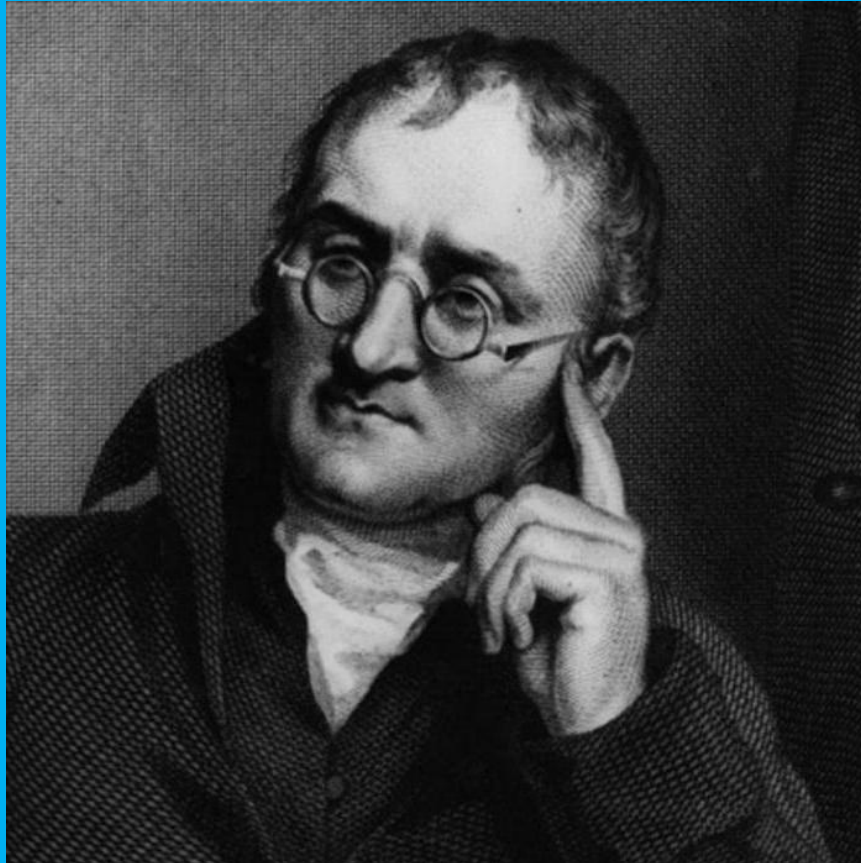
# ВОПРОС № 13



Как называются  
светочувствительные  
клетки в сетчатке глаза  
человека и  
позвоночных  
животных?

- а) Пробирочки;
- б) Колбочки;
- в) Реторточки;
- г) Спиртовочки.

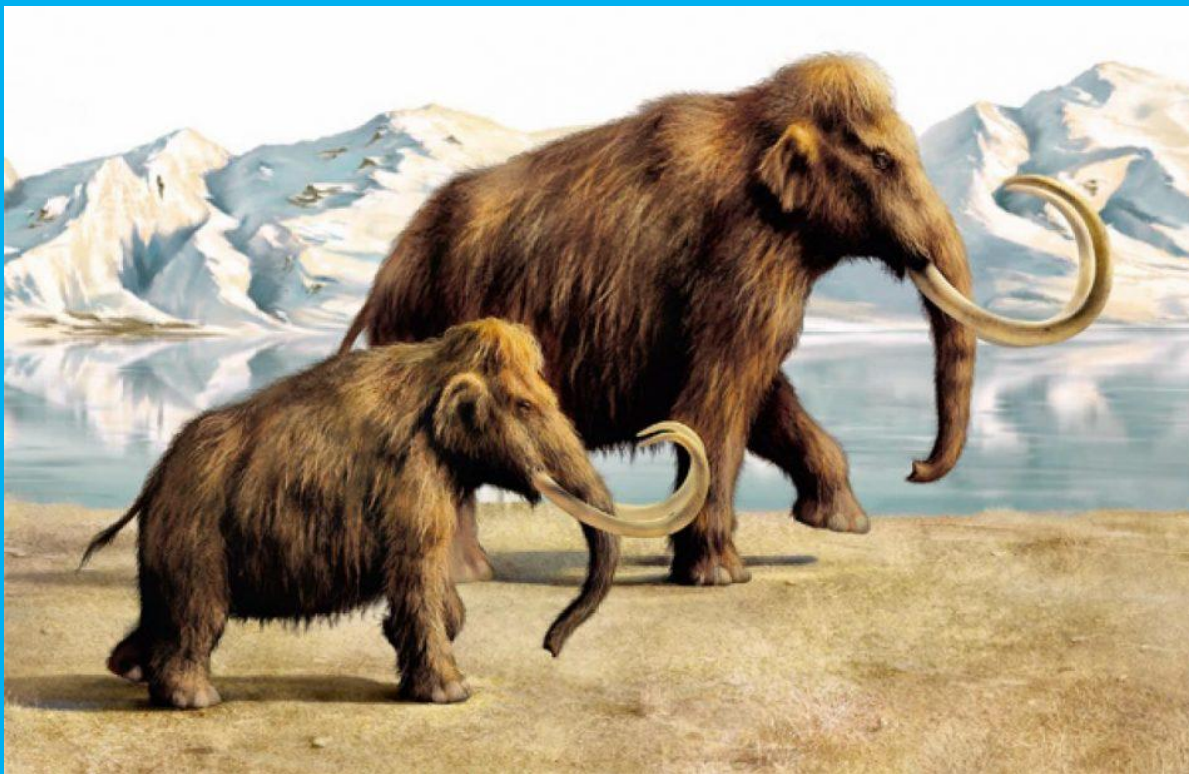
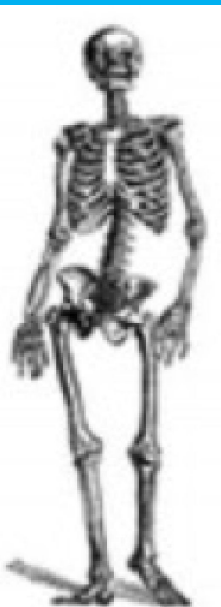
## ВОПРОС № 14



Какое заболевание органов зрения было названо по фамилии учёного, который его впервые описал?

- а) Дальтонизм;
- б) Глаукома;
- в) Астигматизм;
- г) Трахома

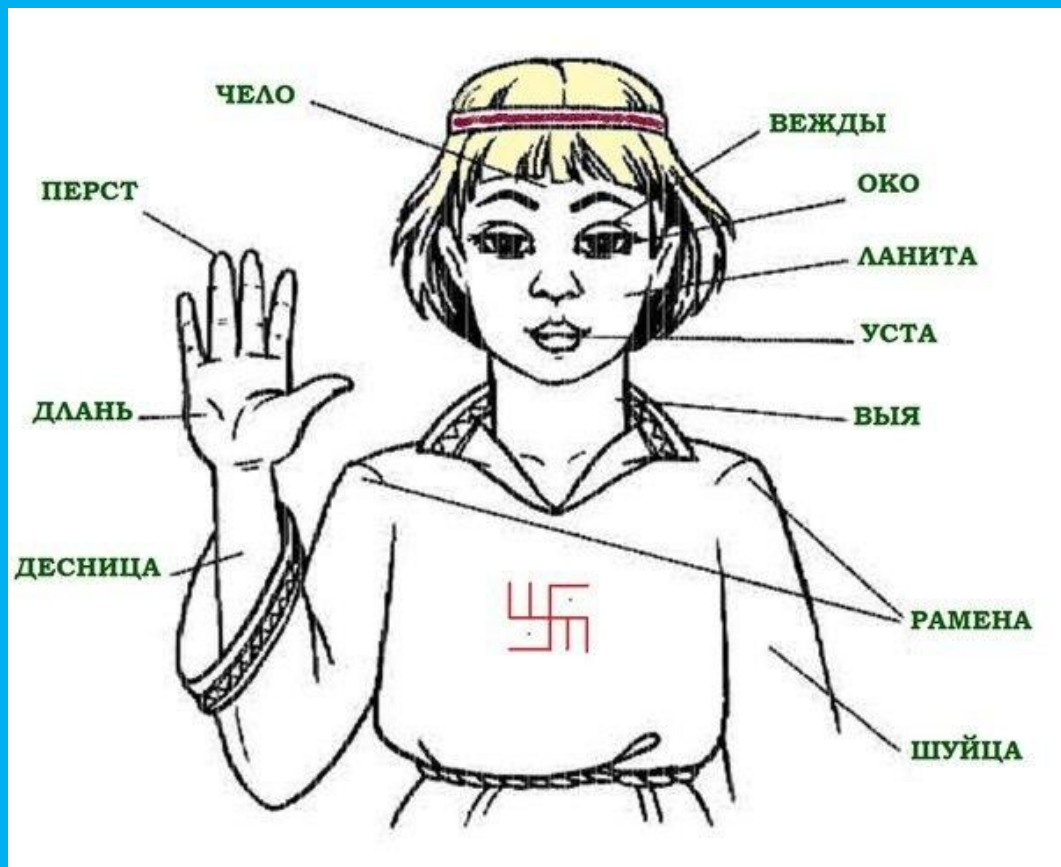
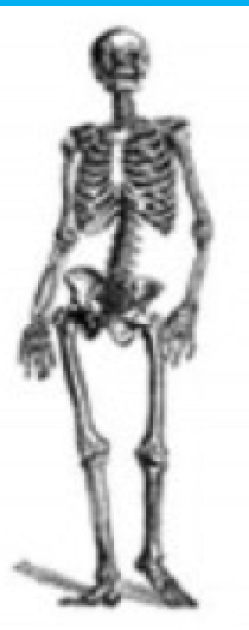
## ВОПРОС № 15



Что есть у  
современного  
человека?

- а) Бивни;
- б) Клыки;
- в) Хвост;
- г) Когти.

## ВОПРОС № 16

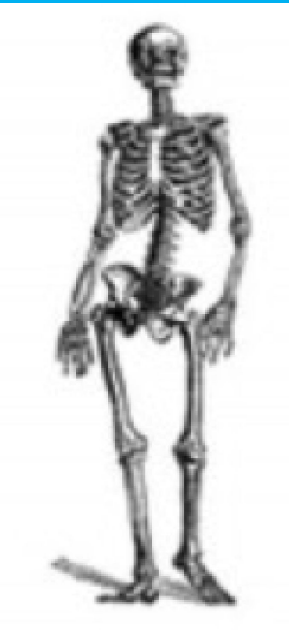


Что из  
перечисленного НЕ  
находится во рту  
человека?

- а) Нёбо;
- б) Язык;
- в) Десница;
- г) Резец.



## ВОПРОС № 17

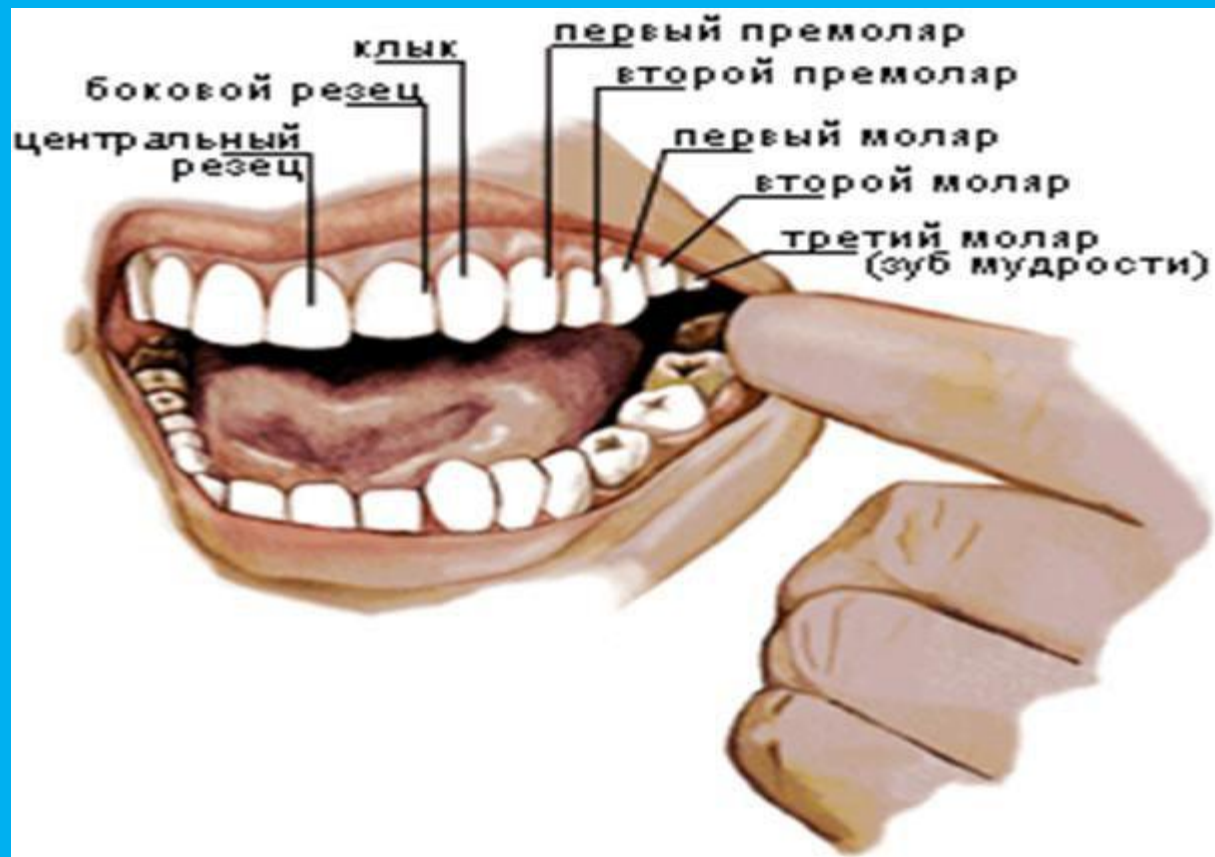
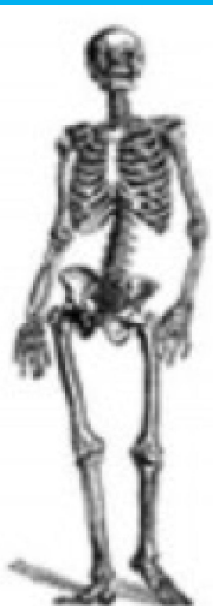


Где находится  
самая твердая  
ткань нашего  
организма?

- а) В руках;
- б) В ногах;
- в) В животе;
- г) Во рту.



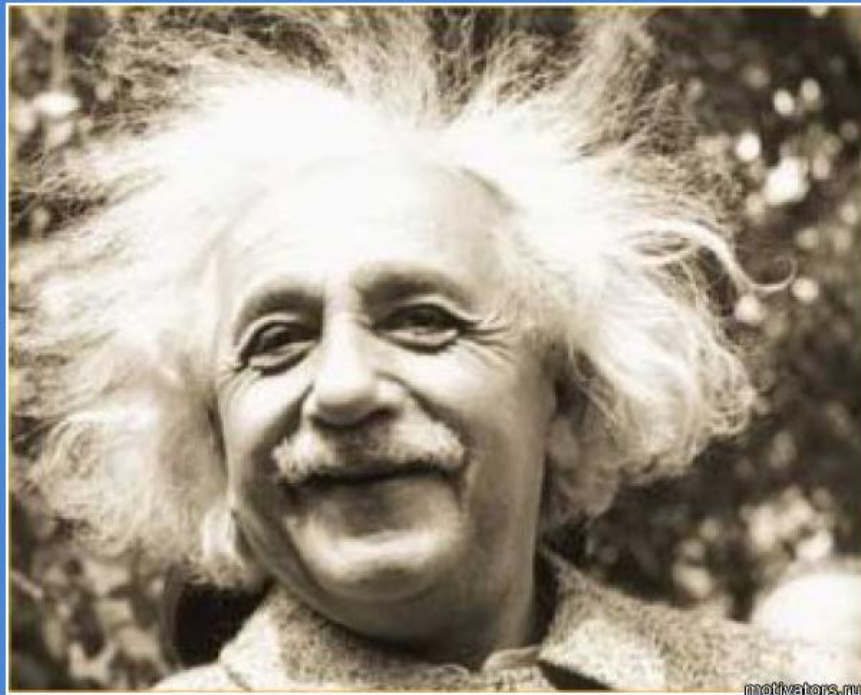
## ВОПРОС № 18



Сколько резцов  
во рту обязан  
иметь каждый  
здоровый  
человек?

- а) 4; б) 8; в) 10;  
г) 12.

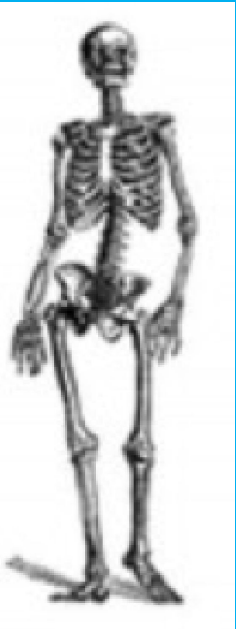
# ВОПРОС № 19



Мудрого человека можно узнать  
по вечно хорошему настроению

Как называют  
коренной зуб  
человека, который  
вырастает самым  
последним?  
а) Щедрости;  
б) Мудрости;  
в) Скупости;  
г) Глупости.

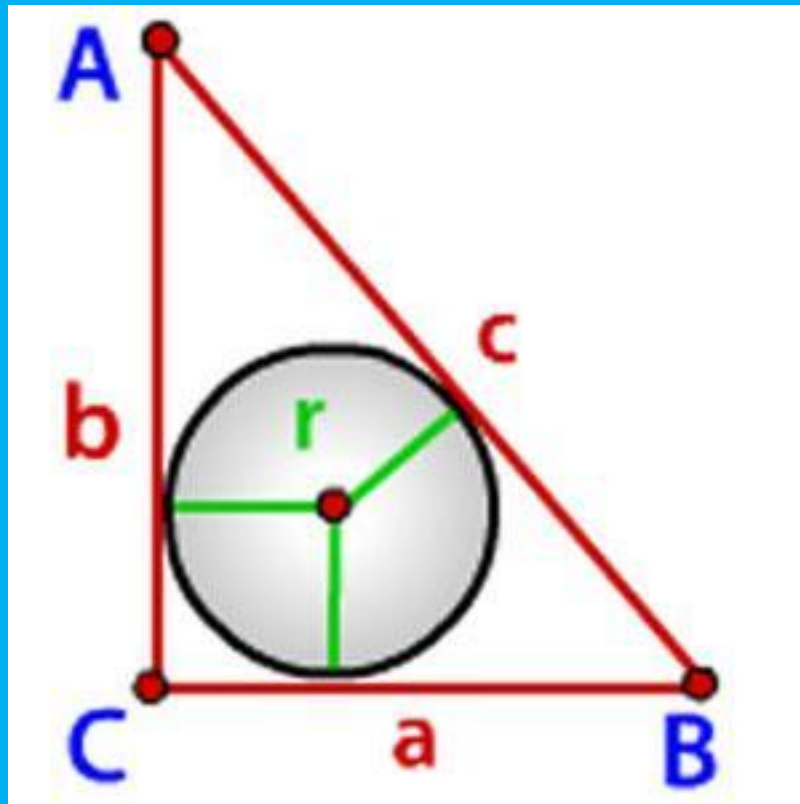
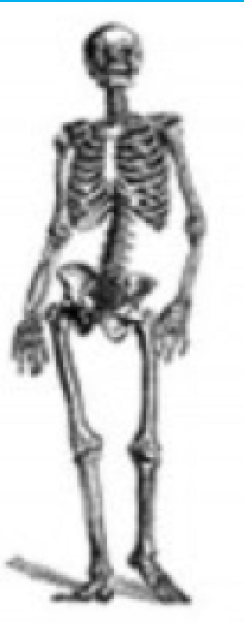
## ВОПРОС № 20



Чётное количество плодов какого растения всегда находятся в ротовой полости и глотке человека?

- а) Фундук;
- б) Миндаль;
- в) Кокосовая пальма;
- г) Кешью.

## ВОПРОС № 21

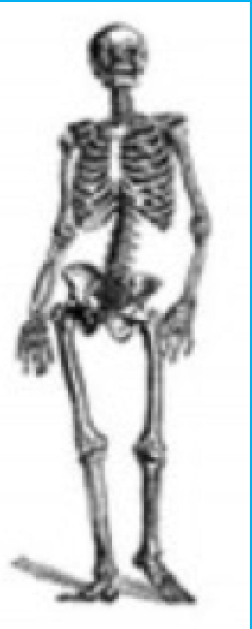


Как называется  
первичная скелетная  
ось у высших  
животных и  
человека?

- а) Диаметр;
- б) Хорда;
- в) Касательная;
- г) Радиус.



## ВОПРОС № 22

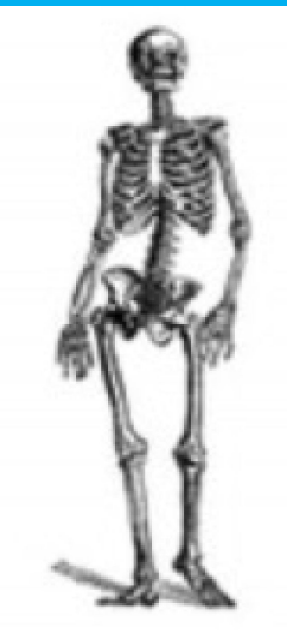


Как называется  
надколенная  
кость?

- а) Мисочка;
- б) Чашечка;
- в) Тарелочка;
- г) Блюдечко.



## ВОПРОС № 23



Как называется мыс,  
южная оконечность  
полуострова  
Камчатка?

- а) Фаланга;
- б) Лопатка;
- в) Ребро;
- г) Позвонок.

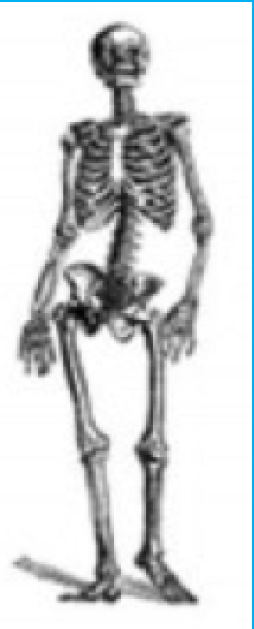
## ВОПРОС № 24



От знаний еще никто не умирал,  
хотя скелет в кабинете биологии настораживает

- В качестве чего учитель биологии использует скелет человека?
- а) Как украшение класса;
  - б) Как школьное пугало;
  - в) Как учебное пособие;
  - г) В качестве вешалки.

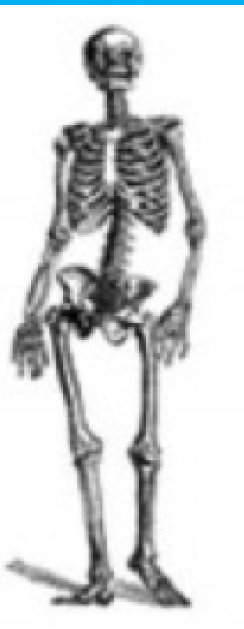
## ВОПРОС № 25



Как называется  
верхняя  
дугообразная  
часть стопы?

- а) Арка;
- б) Свод;
- в) Купол;
- г) Полушарие.

## ВОПРОС № 26

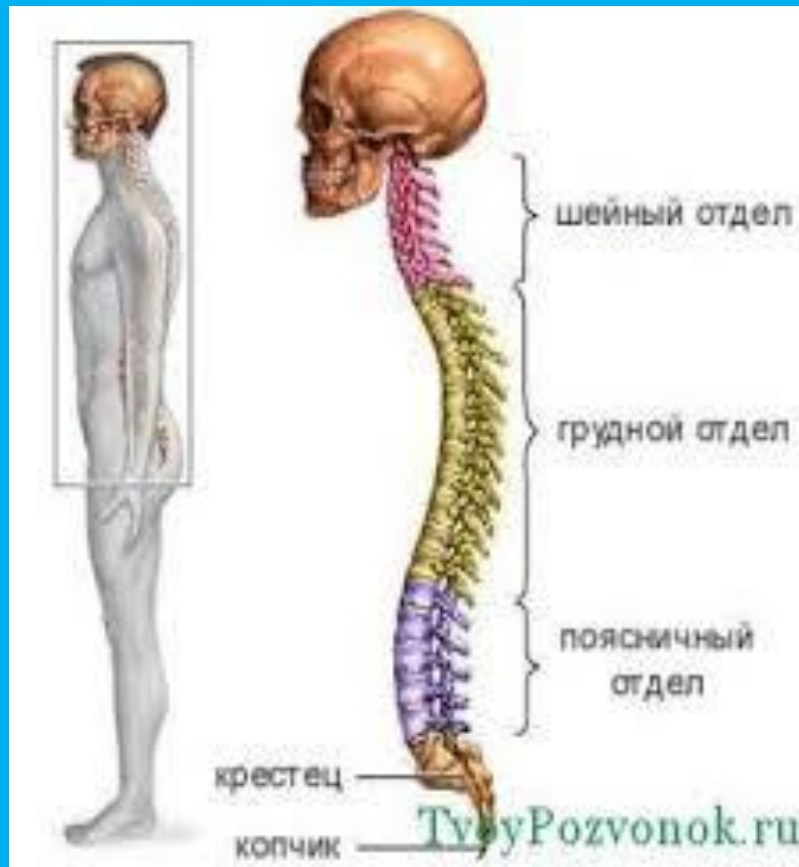
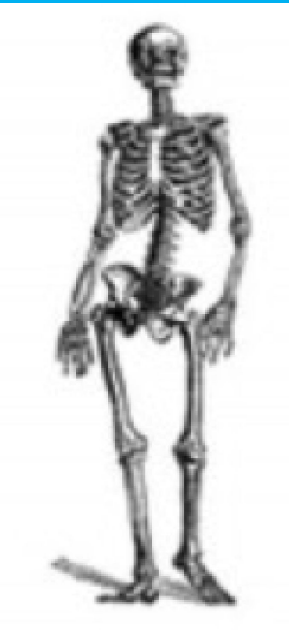


Из какой части тела Адама, по легенде, была создана первая на Земле женщина?

- а) Ребро;
- б) Лопатка;
- в) Бедро;
- г) Череп.



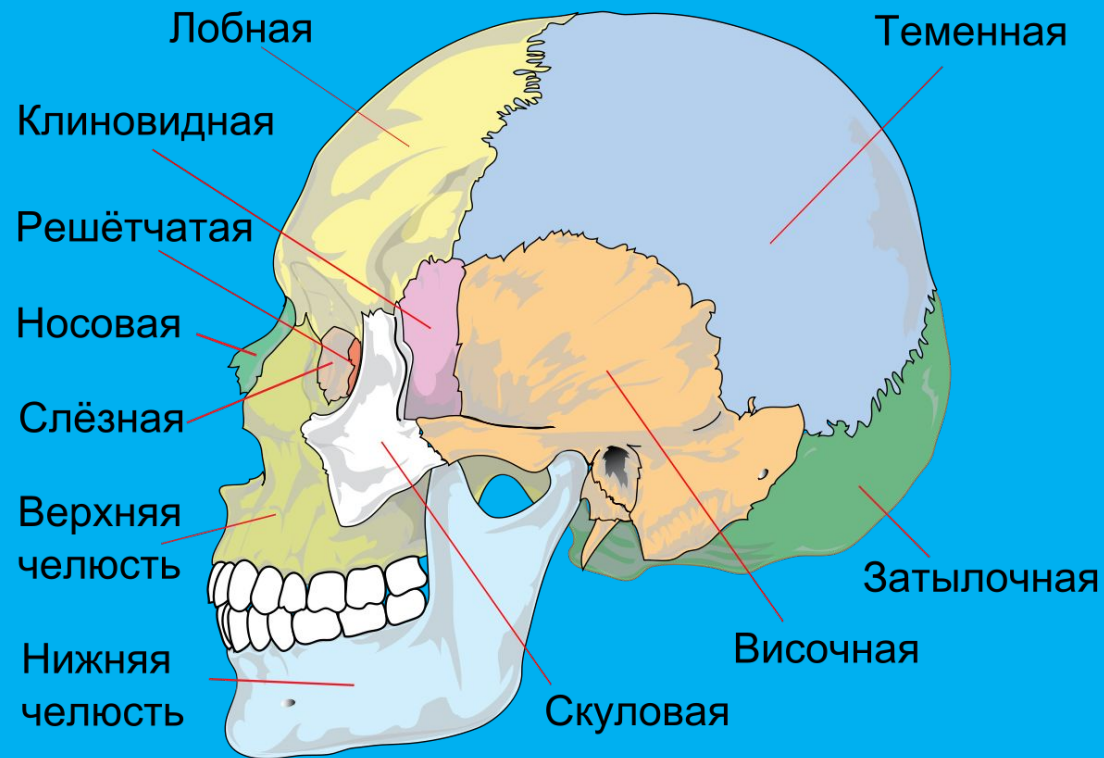
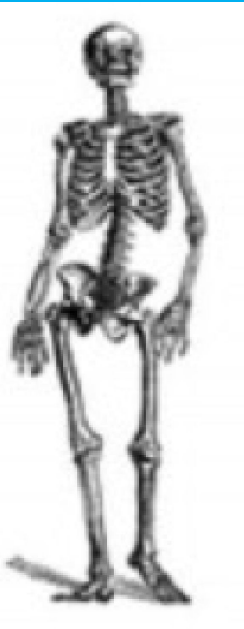
## ВОПРОС № 27



Какой отдел позвоночника содержит наибольшее количество позвонков?  
а) Шейный;  
б) Грудной;  
в) Поясничный;  
г) Крестцовый.



# ВОПРОС № 28



Из скольких  
костей состоит  
человеческий  
череп?  
а) 8; б) 16; в)  
23; г) 28

# СПАСИБО БОЛЬШОЕ)))

■ ВЫ УМНИЧКИ!!!!!!!!!!!!!!

Ответы отправляем)

Я проверяю

Выставляю положительные  
оценки)