

ЗДОРОВЬЕ ПОЛЬЗОВАТЕЛЕЙ И БОРЬБА С ВРЕДНЫМИ ВОЗДЕЙСТВИЯМИ

Выполнили студенты группы
ПСЖ-3-13-1.
Понкратенко А.В.
Комаров А.С.

Проблема излучений.

- ▣ Проблема электромагнитного излучения ПК, то есть влияние компьютеров на организм человека, встает достаточно остро ввиду нескольких причин:

1. Компьютер имеет сразу два источника электромагнитного излучения (монитор и системный блок).



2. Пользователь ПК лишен возможности работать на безопасном расстоянии.



3. Длительное время влияния компьютера для современных пользователей может составлять более 12 часов, при официальных нормах, запрещающих работать на компьютере более 6 часов в день (ведь помимо рабочего дня человек часто сидит за ЭВМ по вечерам пытаюсь,



У современных дисплеев экран покрывается почти прозрачным слоем металла, который заземляется. Это делается для того, чтобы уменьшить излучения от монитора. Но экран все же излучает, и излучение можно ослабить с помощью внешнего защитного фильтра, обязательно с заземляемым проводящим



Классификация и нормирование вредных веществ.

К вредным веществам относят различные газы, пары и пыль технологического процесса.



Физиологическое действие паров на организм человека зависит от их токсичности и концентрации воздуха в производственном помещении, а также длительность и пребывание в этих помещ

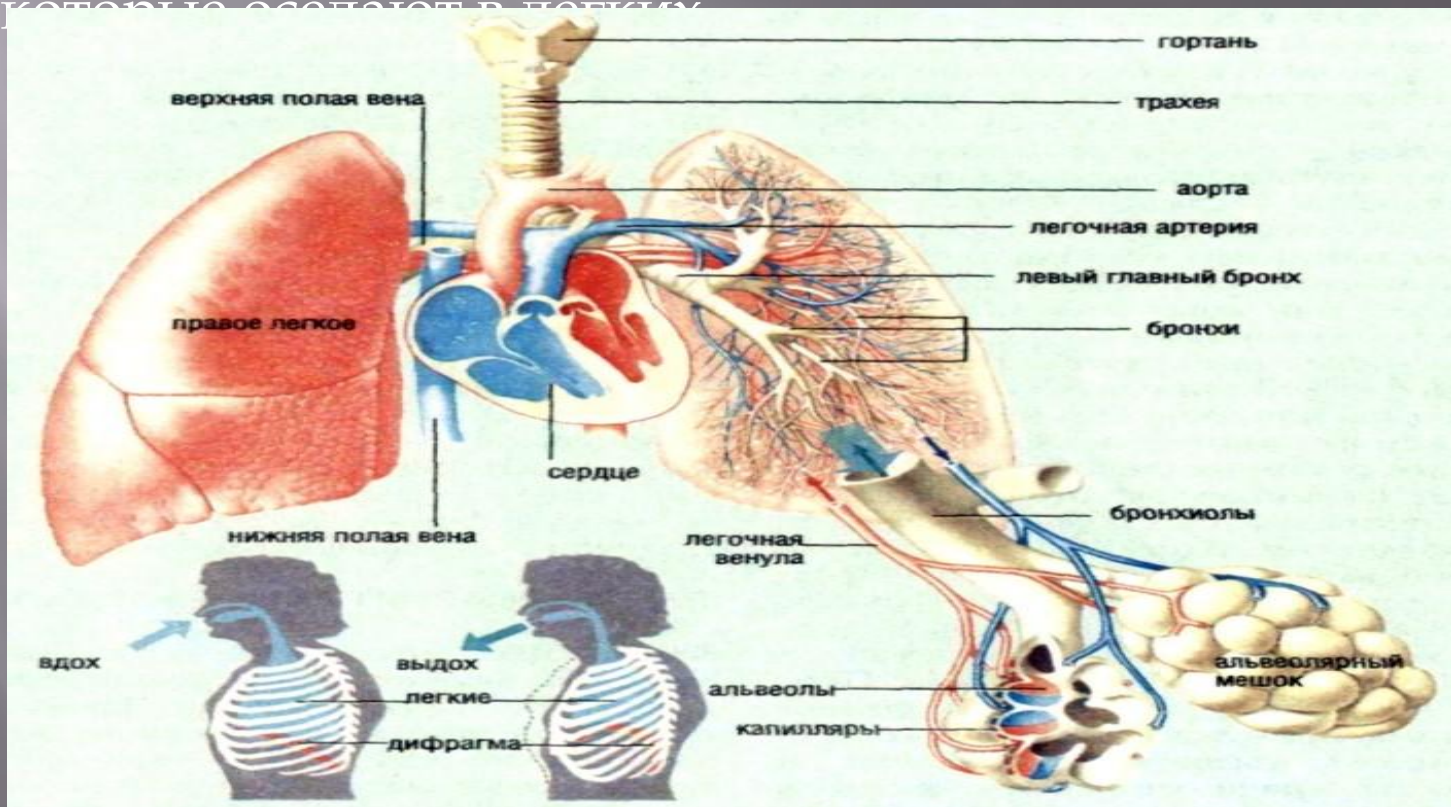


Физиологическое действие паров на организм человека зависит от их токсичности и концентрации воздуха в производственном помещении, а также длительность и пребывание в этих помещениях рабочих.



Пропорциональность производственного времени и концентрации

Тяжесть труда и метеорологические параметры существенно усиливают действия производства на организм человека, поскольку при этом резко увеличивают объем дыхания. Одновременно загрязненный воздух в организме человека содержит большое количество вредных веществ, часть которых не удаляется, это прежде всего относится к аэрозолям, которые оседают в легких.



Газы и пары вдыхают с воздухом, растворяются в легких жидкости, постепенно происходит накопление и оказывает влияние на организм человека. Поэтому вредные вещества кумулятивная способность накапливаются в органах, при постоянном действии на организм даже в малых дозах вызывают хронические отравления. Накопление вредных веществ происходит в жизненно важных органах (мышцы, печень, селезенка). К вредным веществам хронического действия относят:



Спасибо за внимание.