



Меліоративні канали відновлено. Чи справить це позитивний ефект на розвиток агропромислового комплексу Полісся?

Директор департаменту
агропромислового розвитку
облдержадміністрації

Юрій Мефодійович Горбенко





Агропромисловий комплекс Волині є провідною галуззю економіки, в якому створюється третина валової продукції області

Земельний фонд області



- Земельний фонд – 2014,4 тис. га
- Сільськогосподарські угіддя - 1047,9 тис. га
- Рілля – 672,7 тис. га

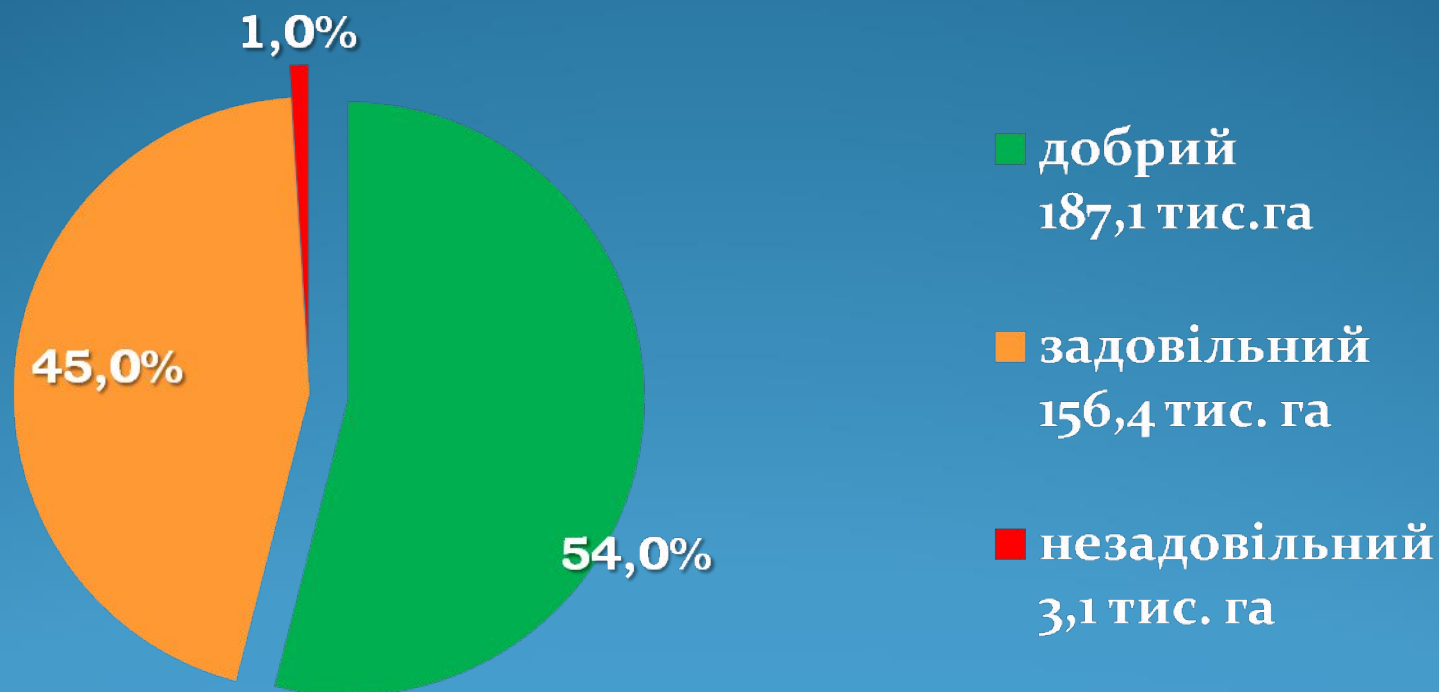
- Осушені землі (сільськогосподарські угіддя) - 346,7 тис. га

40 тис.га не використовується





Розподіл осушених земель за меліоративним станом (тис. га)





Інформація про очищення внутрігосподарських меліоративних каналів від замулення, км

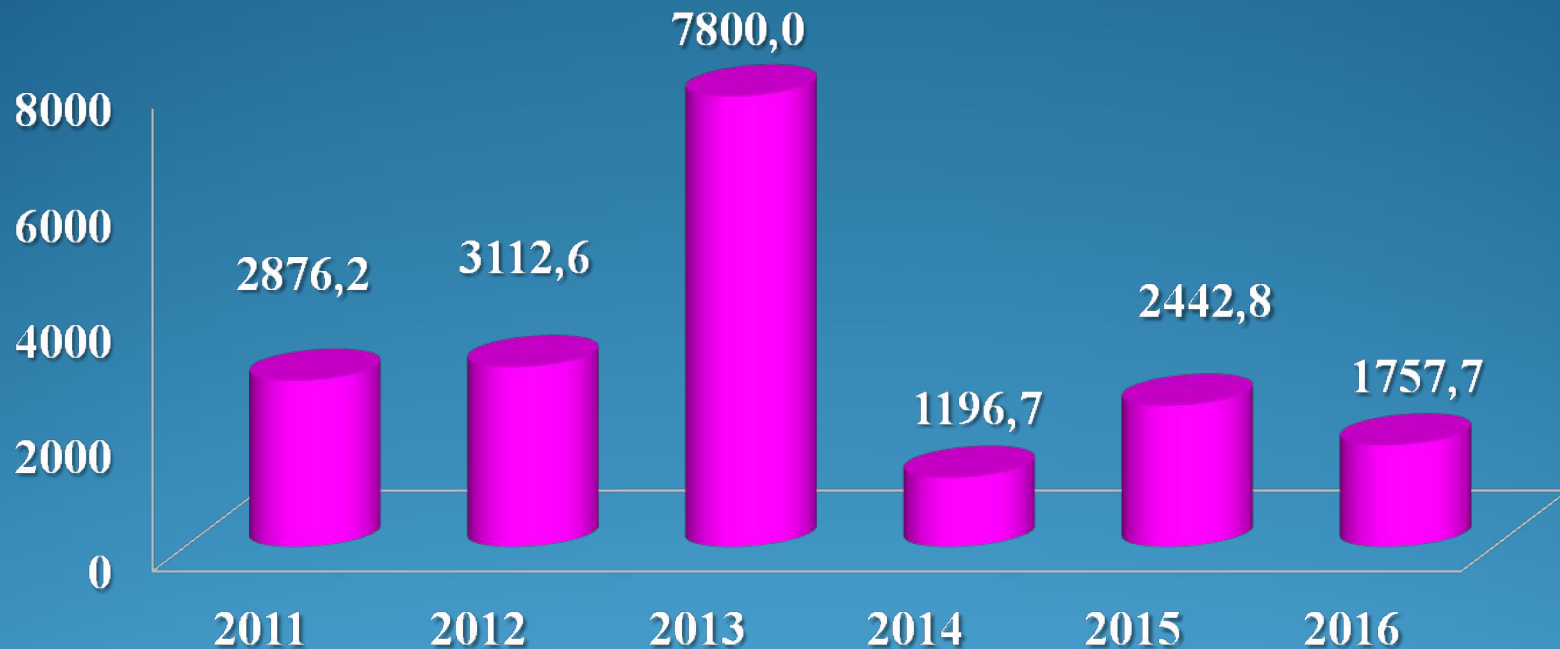
№ з/п	Район	2011 рік	2012 рік	2013 рік	2014 рік	2015 рік	2016 рік
1	Володимир-Волинський	3,3	3,4	15,3			
2	Горохівський	6,7	11,88	19,6			
3	Іваничівський		2,7	16,7			
4	Камінь-Каширський	7,5	9,9	14,2			
5	Ківерцівський	7,77	7,68	8,83			
6	Ковельський	21,97	10,47	21,1	-	26,0	94,0
7	Локачинський	3,27	5,93	10,735			
8	Луцький	3	3,24	14,65	4,2	4,3	6,0
9	Любешівський	3,45	6,88	12,6			
10	Любомльський	7,99	2	6,9			
11	Маневицький	2,36	3,9	9,876	1,0	4,0	3,5
12	Ратнівський	19,91	14,16	14,1	-	60,0	65,0
13	Рожищенський	2,6	1,6	10,78			
14	Старовижівський	10,4	5,86	7,0			
15	Турійський	4,72	1,85	4,54			
16	Шацький	2,1	2,2	2,08	0,5	2,8	4,5
	ВСЬОГО ПО ОБЛАСТІ	240,0	98,0	172,0	5,7	97,1	173,0

Виконавець: Волинська облдержадміністрація



Виконання

Виконання робіт з протипаводкових заходів на
внутрішньогосподарській меліоративній мережі в області за
2011-2016 роки, тис.грн.



Примітка: Крім цього в 2015 -2016 роках було залучено кошти по міжнародному проекту





Інформація про наслідки проходження весняних повеней в 1999-2016 роках у Волинській області

Роки	Площа підтоплених сільськогосподарських угідь, га
1999	65900
2010	47100
2011	49900
2013	66500
2014-2016	-
2017	15,8 (розрахункові дані)



Виробництво сільськогосподарської продукції на осушених землях в 2016 році

Назва сільськогосподарських культур	Виробництво у всіх категоріях господарств тис.тонн	в тому числі на осушених землях тис. тонн	% до загального виробництва сільськогосподарської продукції в області
Зернові культури	1062,3	101,7	9,6
в тому числі: озима пшениця	653,9	55,2	8,4
Картопля	1098,8	290	26,3
Овочі	276,4	15,4	5,5



Власними силами очищено внутрішньогосподарські меліоративні канали в 2016 році в ТзОВ «Романів» Луцького району – 6 км.

Врожайність с.г. культур на осушених землях:

- Озима пшениця – 74 ц/га;
- Озимий ячмінь – 72 ц/га
- Кукурудза на зерно – 132 ц/га.





Власними силами очищено внутрішньогосподарські меліоративні канали в 2016 році в ТзОВ «Ратнівський аграрій» Ратнівського району - 5 км

Очистка проводилась на сінокосах і пасовищах, що вплинуло на підвищення їх врожайності та продовження вегетаційного періоду.



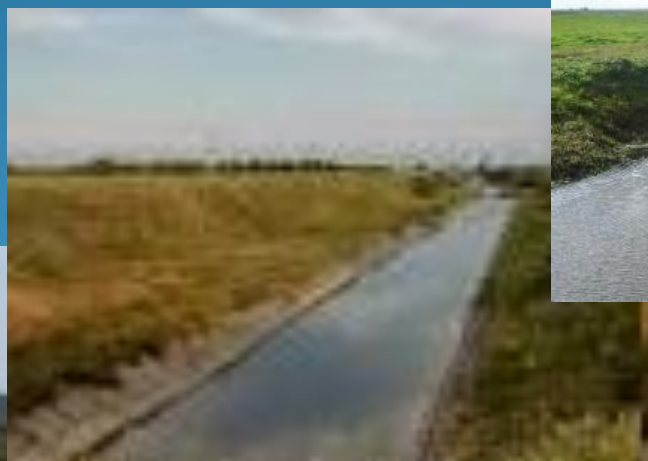


Вплив очистки внутрішньогосподарських меліоративних каналів на врожайність в 2015 - 2016 роках зернових культур в Ковельському районі

№	Назва сільської ради	Назва сільськогосподарського підприємства	Очищено внутрішньогосподарських меліоративних каналів, км		Врожайність зернових культур, ц/га		
			по сільській раді	в тому числі по с/г підприємству	2014 рік	2016 рік	+,- до 2014 року
1	Майданівська	ФГ "Бурко"	38,3	12	27,9	29	+1,1
2	Поповичівська	ТзОВ "Великий прометей"	9,9	9,9	45	50,2	+ 5,2
3	Новомосирська	ТзОВ "Зоря"	38,8	25,5	29,9	32,6	+ 2,7
4	Голобська	СТзОВ "Дружба"	25,4	14,1	41,5	41,7	+ 0,2



Так мають виглядати меліоративні канали





Дякую за увагу!

