

# СОЗДАНИЕ СПОРТИВНОЙ СЕКЦИИ ВМХ НА БАЗЕ ШКОЛЫ

Выполнили:

Елизарьев Григорий Сергеевич,  
Стаханов Максим Сергеевич  
ученики 9 класса  
ГБОУ ГСГ СП-11

Научный руководитель:

Булычева Наталья  
Владимировна  
учитель биологии  
ГБОУ ГСГ СП-11



# ЦЕЛИ И ЗАДАЧИ

Целью данного проекта является планирование организации коммерческой спортивной секции велоспорта БМХ на базе школы

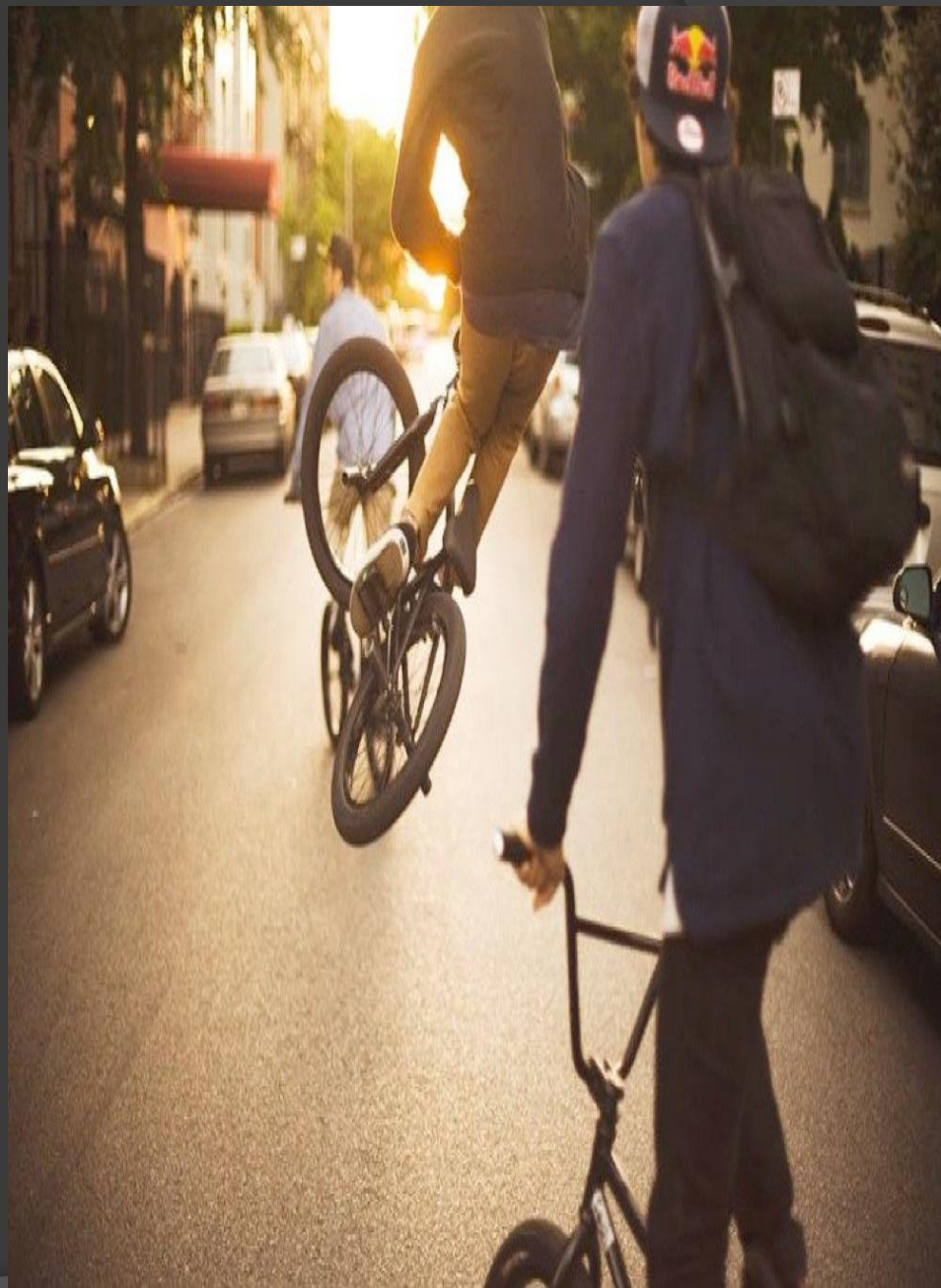
1. Изучить литературу в данной области. Понять, для чего создают спортивные секции для детей.
2. Спланировать организацию спортивной велосекции.

## BMX на сегодняшний день

-BMX - это экстремальный велосипедный вид спорта, зародившийся в США в 1970 году. Название BMX (от английского Bicycle Motocross) было дано за то, что калифорнийские подростки пытались подражать на велосипедах своим кумирам мотокросса.

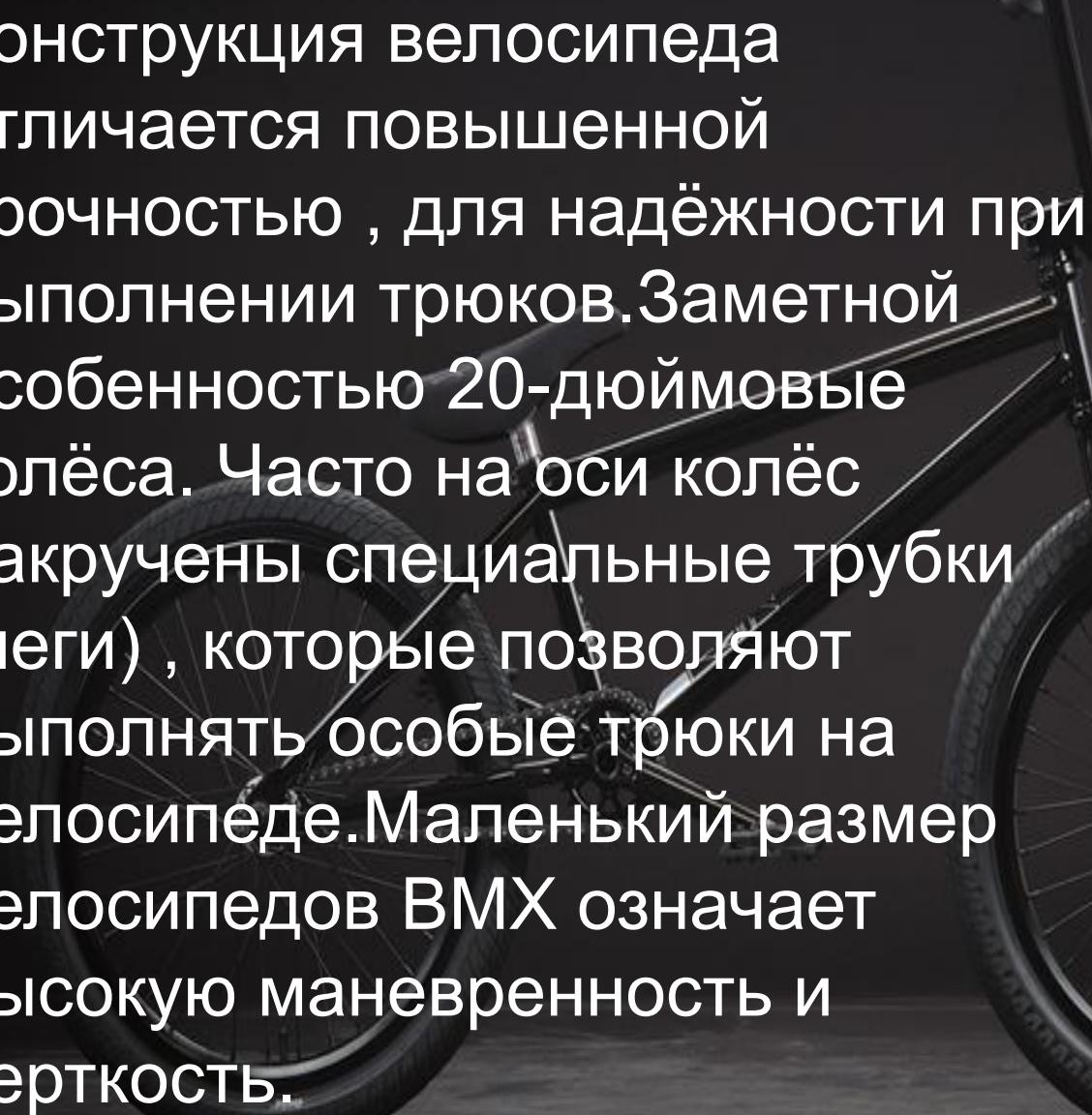
Сейчас BMX один из самых распространённых видов спорта.

-В России BMX как спорт развивается очень интенсивно и, в скором будущем, должен быть включен в программу Олимпийских игр, поскольку в Пекине BMX уже в 2008 году впервые был включен в программу. Соревнования проходят в стиле RACING.



# Инженерные особенности велосипедов BMX

Конструкция велосипеда отличается повышенной прочностью, для надёжности при выполнении трюков. Заметной особенностью 20-дюймовые колёса. Часто на оси колёс накручены специальные трубки (пеги), которые позволяют выполнять особые трюки на велосипеде. Маленький размер велосипедов BMX означает высокую маневренность и верткость.





# СТИЛИ КАТАНИЯ

Dirt Jumping — направление, в которое входит все air-трюки, однако Dirt Jumping выполняется с более высоких подъёмов и рамп из земли (Dirt).

Freestyle — направление, в которое входят почти все трюки из других направлений. Самый оптимальный вариант.

Flatland — катание на плоской поверхности, в него входят зрелищные трюки в виде танца.

Street — самое зрелищное направление. В него входят все air-трюки.

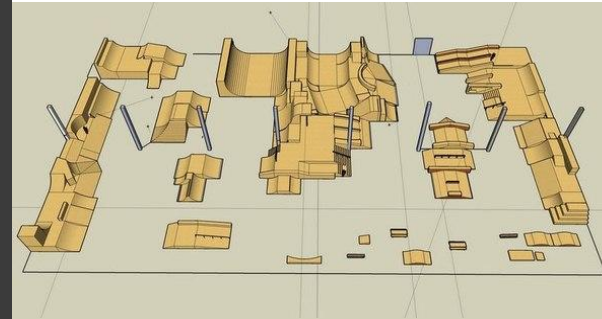
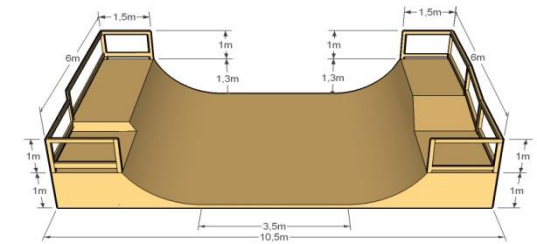
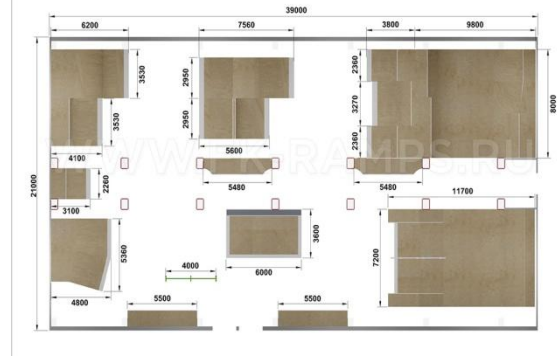
Vert — катание в рампе и air-трюки с вылетом



# Создание ВМХ секции

Чтобы открыть спортивную секцию надо иметь:

- 1) Удобно расположенное помещение
- 2) Скейтпарк
- 3) Камеры хранения (личных вещей)
- 4) Службу первой помощи и т.п.



# Затраты и

# прибыль

Затраты и прибыль аренда помещения – от 200 руб. за кв. м.

оплата труда персонала – от 5000 руб. каждому;

оборудование помещения спортивным

инвентарем – минимум 100 тыс. руб.; ремонт

помещения в соответствии с санитарными

нормами – от 1 тыс. руб. за кв. м. В результате

наблюдения за работой многих спортивных

секций

можно сделать вывод, что рентабельность

составит до 30%. Финансовые вложения

окупятся,

примерно, через 2- 3 года





СПАСИБО ЗА  
ВНИМАНИЕ!