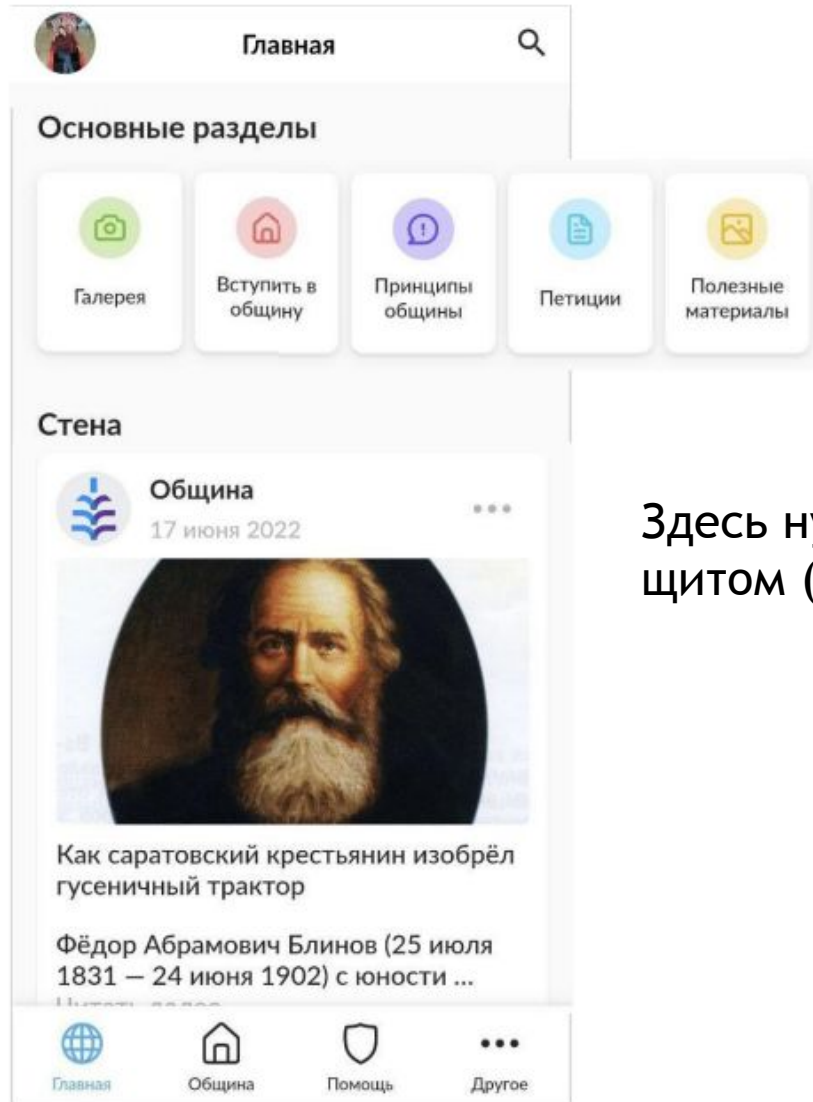
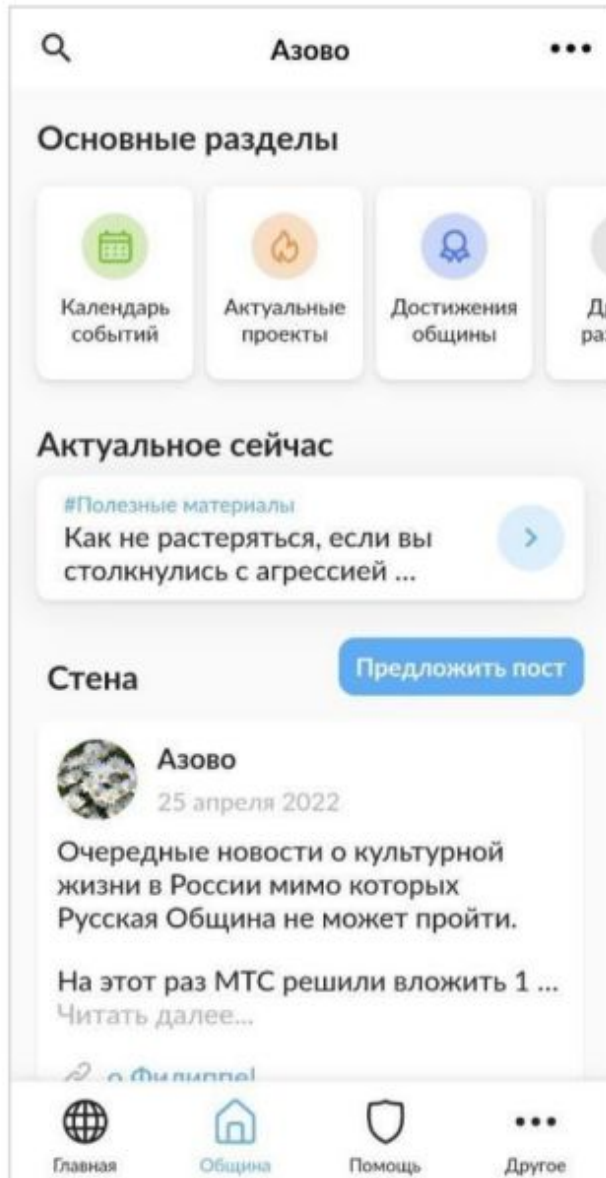


# ГЛАВНАЯ



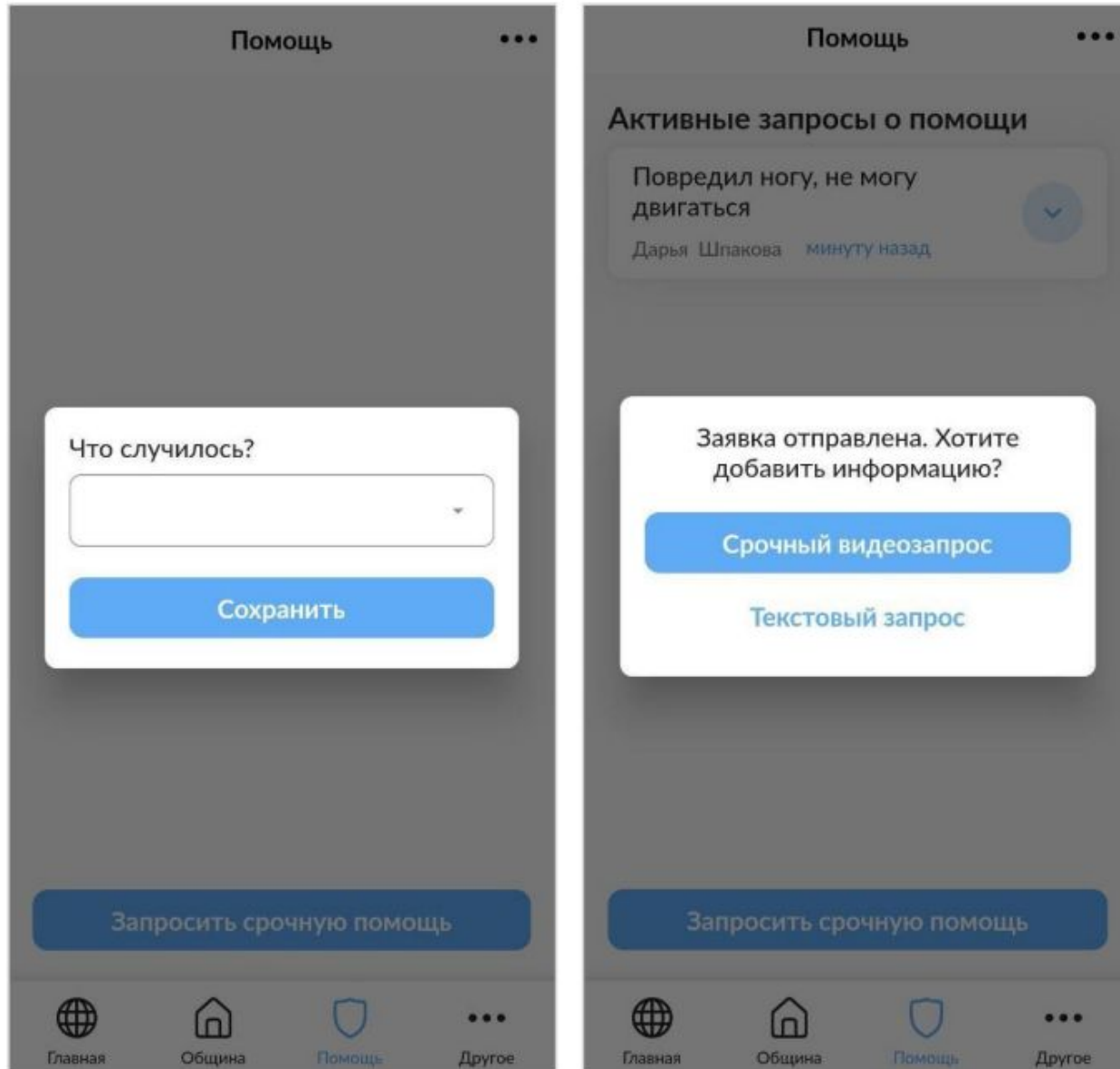
Здесь нужно показать стрелкой на значок «Помощь» со щитом (в нижней части экрана приложения)

# ОБЩИНА



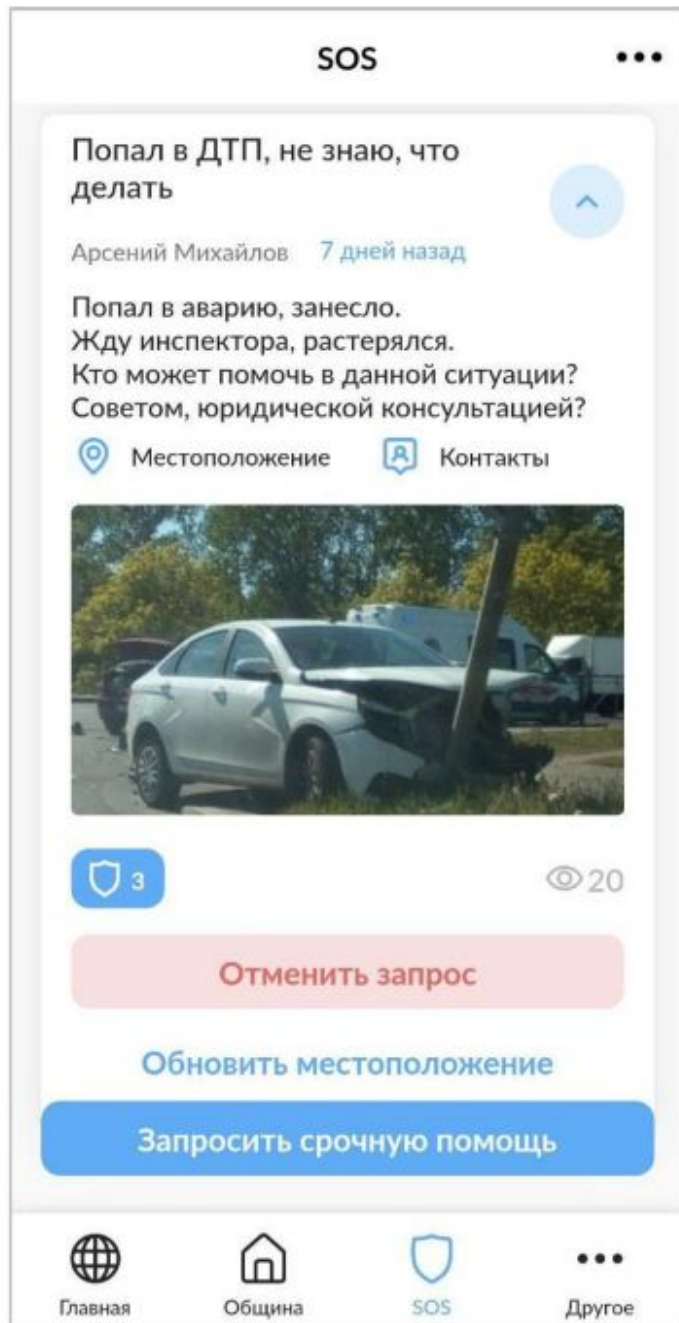
Здесь тоже нужно показать стрелкой на значок «Помощь» со щитом (в нижней части экрана приложения)

# S O S



При нажатии на кнопку «Запросить срочную помощь» открывается окно с возможностью выбора ситуации, в которой оказался пользователь. После сохранения заявка сразу же формируется.

После предлагается добавить к заявке информацию для уточнения произошедшего.



# S O S

Уже созданную заявку можно посмотреть более подробно – увидеть описание, прикрепленные файлы.

Для запроса текущего пользователя есть возможность отменить заявку и обновить местоположение.

Кнопка «Контакты» позволяет связаться с пользователем.

Кнопка «Местоположение» дает возможность посмотреть местоположение, откуда пользователь отправил запрос.



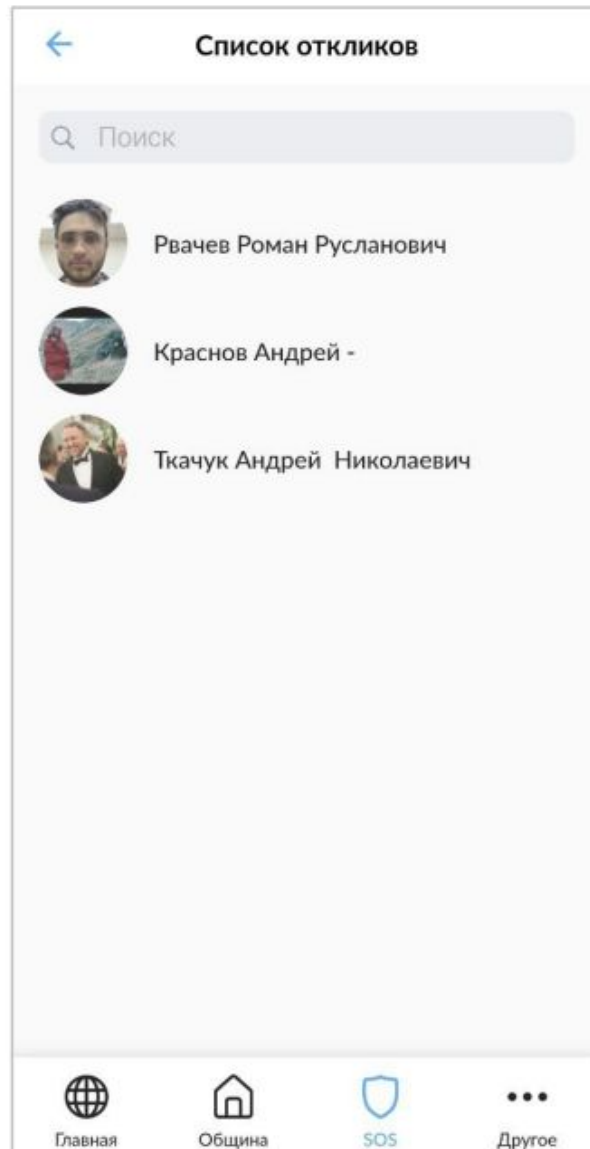
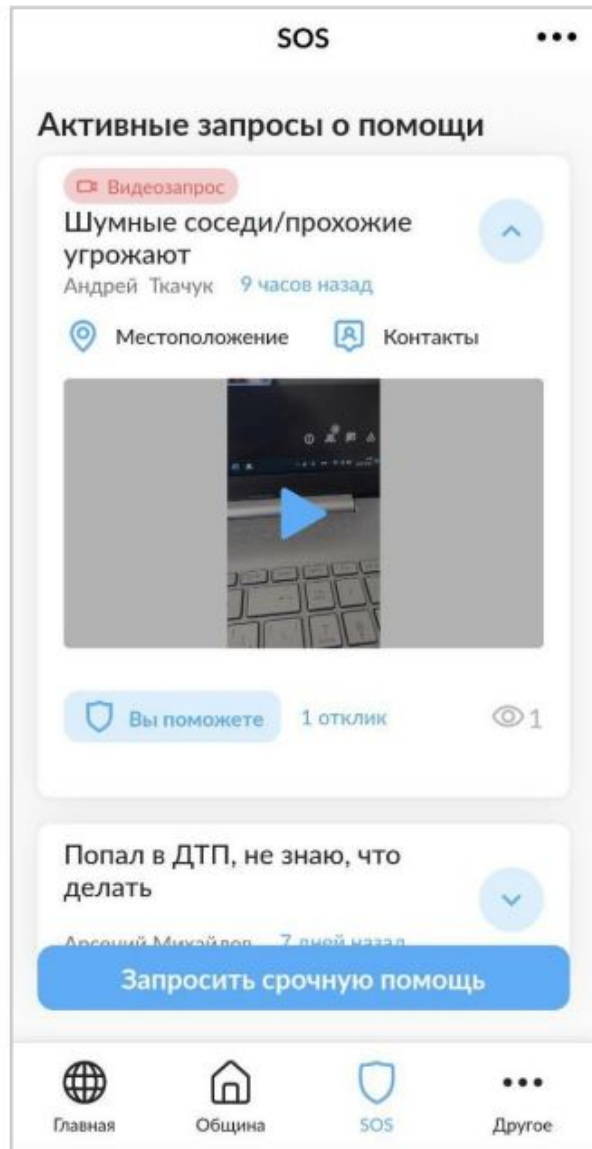


# S O S - МЕСТОПОЛОЖЕНИЕ

Кнопка «Местоположение» открывает карту, на которой обозначено место отправки заявки.

Если пользователь не выдал разрешение на отправку геолокации или отправка локации была отключена в момент отправки запроса, локация не будет прикреплена к заявке.

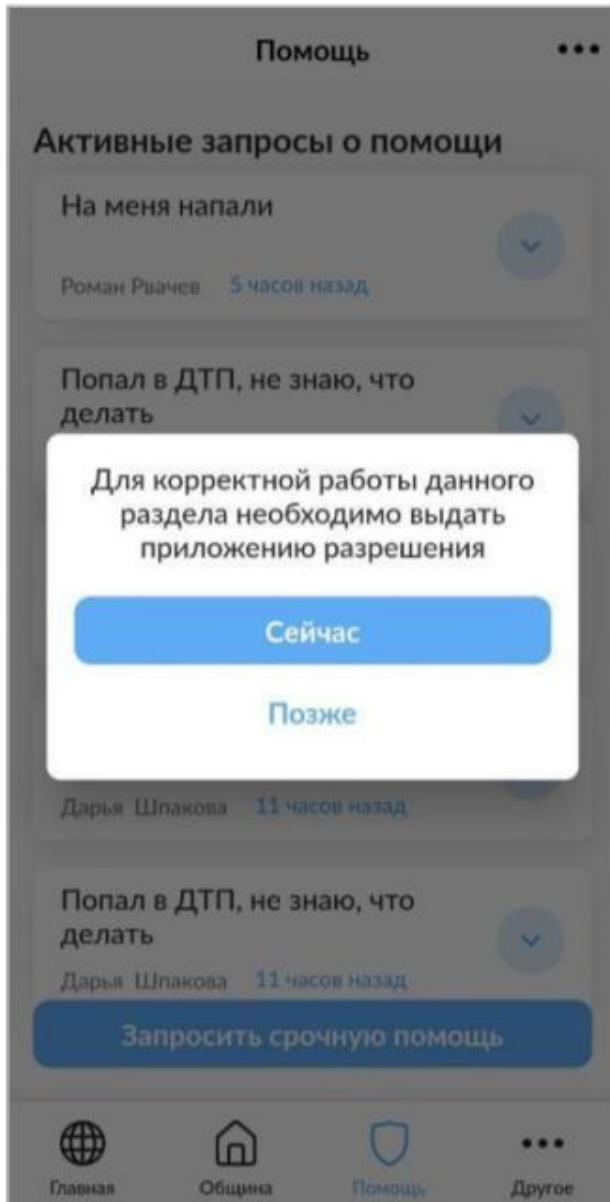
# S O S - ОТКЛИКИ



Кнопка «Помогу» позволяет откликнуться на запрос о помощи другого пользователя. После того, как вы оставите отклик, отменить его нельзя.

Для своей или чужой заявки можно посмотреть список откликнувшихся пользователей.

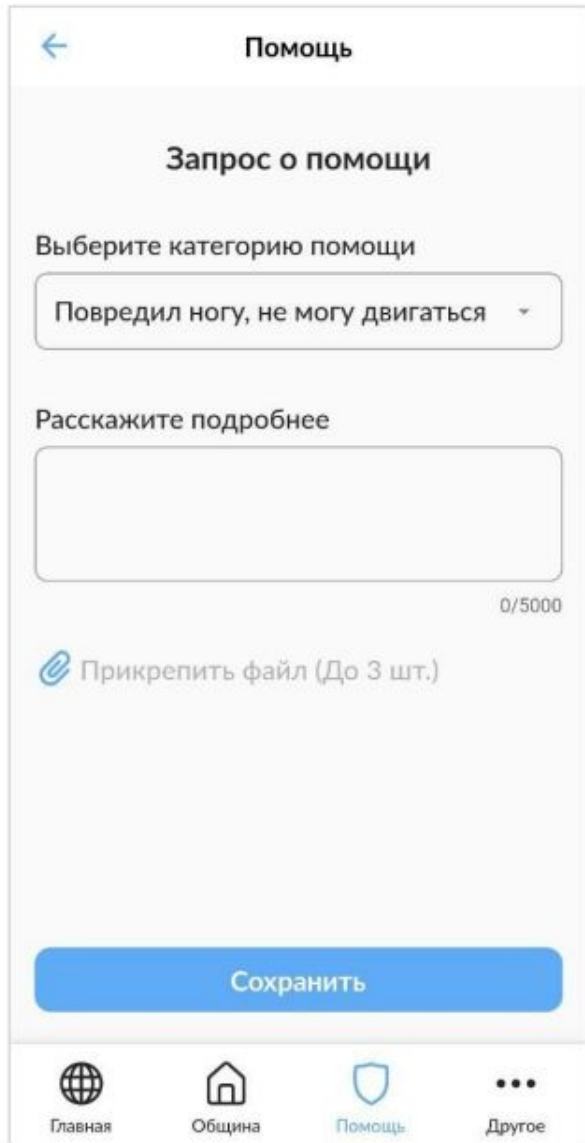
# S O S



## Запрашиваемые разрешения:

- Доступ к камере;
- Доступ к микрофону;
- Доступ к файлам;
- Доступ к местоположению

# S O S



← Помощь

Запрос о помощи

Выберите категорию помощи

Повредил ногу, не могу двигаться ▾

Расскажите подробнее

0/5000

📎 Прикрепить файл (До 3 шт.)

Сохранить

Глобус Главная   Домик Община   Щитик Помощь   Три точки Другое



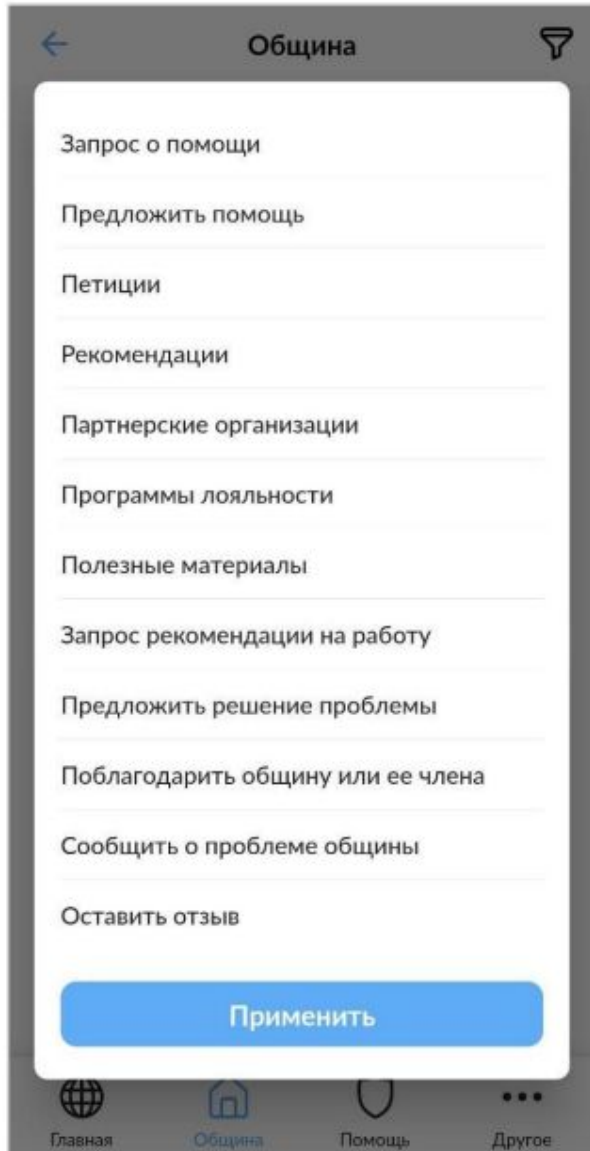
К запросу можно добавить текстовую информацию или сделать видеозапрос.

В текстовой информации можно описать случившееся, добавить медиа файлы.

Срочный видеозапрос открывает камеру и автоматически стартует запись видео. После остановки съемки видео прикрепляется к заявке и сохраняется в памяти телефона.



# ВОЗМОЖНОСТИ ОБЩИНЫ



Здесь нужно показать стрелкой на надпись «Запрос о помощи» (в самом верху списка)