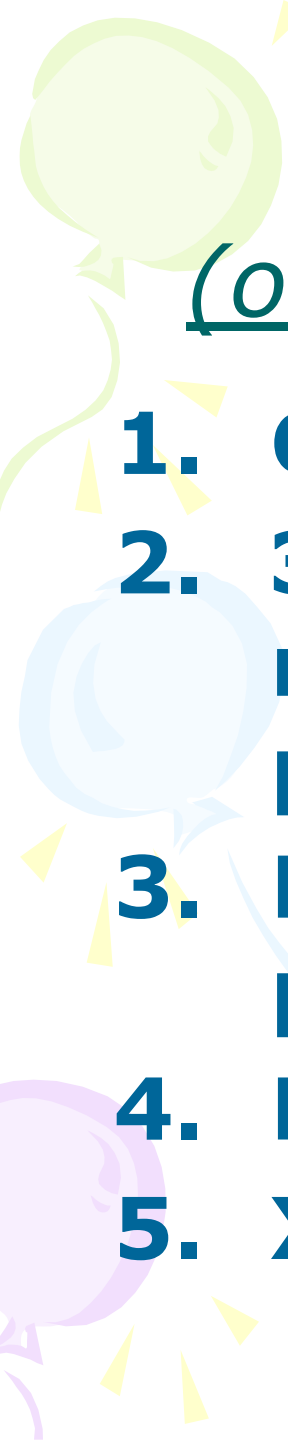


Тема
урока:



Северо –
Западный
экономический
район



План характеристика
экономического района
(основное содержание урока):

- 1. Состав региона.**
- 2. Экономическо-географическое положение региона.**
- 3. Природные условия и их ресурсы.**
- 4. Города и население.**
- 5. Хозяйство.**

Северо-западный экономический район

Что я знаю	Что смогу сам узнать по карте	Что узнал от учителя

Политико-административная карта



Состав региона

Калининградская область





Особенности ЭГП Северо – Запада:

- 1.Положение приморское – выгодное, омывается Финским заливом Балтийского моря. Имеет морской порт г.Санкт-Петербург.**
- 2.По рекам и озёрам этого района проходил древний торговый путь «из варяг в греки». Через систему каналов имеет выход в Волгу и в Белое море.**
- 3.Соседи: Финляндия, Эстония, Латвия и Центральный экономический район. Рядом Северный экономический район с его богатой ресурсной базой.**
- 4. По территории района проходят железные и автомобильные дороги. Они от г.С.-Петербурга расходятся веером во все соседние территории.**
- 5.В настоящее время в Финском заливе ведётся строительство новых морских портов.**

Природные ресурсы

- Минеральные
- Водные
- Гидроэнергоресурсы
- Лесные
- С/х угодья
- Рекреационные

Население

- Численность населения

Район	Население			
	Всего, тыс чел.	Городское, тыс. чел.	Сельское, тыс. чел.	Доля городского населения,
Северо-Западный район	8052	6979	1073	86,7
г. Санкт-Петербург	4661	4801	-	100
Ленинградская область	1676	1107	569	66,1
Новгородская область	748	527	216	70,9
Псковская область	832	544	288	65,3
Калининградская область	932	726	206	77,9

Расселение населения

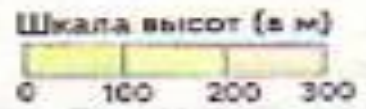
- Доля городского населения: **87 %**
- Число городов: **55**
- Крупнейшие города (более 100 тыс. чел.):
 - Санкт-Петербург - 4661 тыс. чел
 - Великий Новгород – 674,1 тыс. чел.
 - Псков – 202,7 тыс. чел.
 - Великие Луки – 104,9 тыс. чел.

КАЛИНИНГРАДСКАЯ ОБЛАСТЬ



- Обрабатывающая промышленность**
- Черная металлургия
 - Цветная металлургия
 - Машиностроение
 - Химическая
 - Текстильная
 - Производство строительных материалов
 - Лесная
 - Пищевая
- Добыча**
- ▨ горючих сланцев
 - ⊙ бокситов
 - ▨ огнеупорных глин
- Атомная электростанция**
- ⊙ Атомная электростанция
- Государственные заповедники**
- ▼ Государственные заповедники
- Курорты**
- ⌘ Курорты
- Музей-усадьба**
- ⌘ Музей-усадьба
- Порты**
- 1 Порты

Цифрами на карте обозначены области:
 1 Ленинградская 3 Псковская
 2 Новгородская



Отрасли специализации:

***1.Машиностроение, требующее
высокой квалификации труда***

***2.Цветная металлургия (родина
алюминиевой промышленности России)***

3.Химическая промышленность

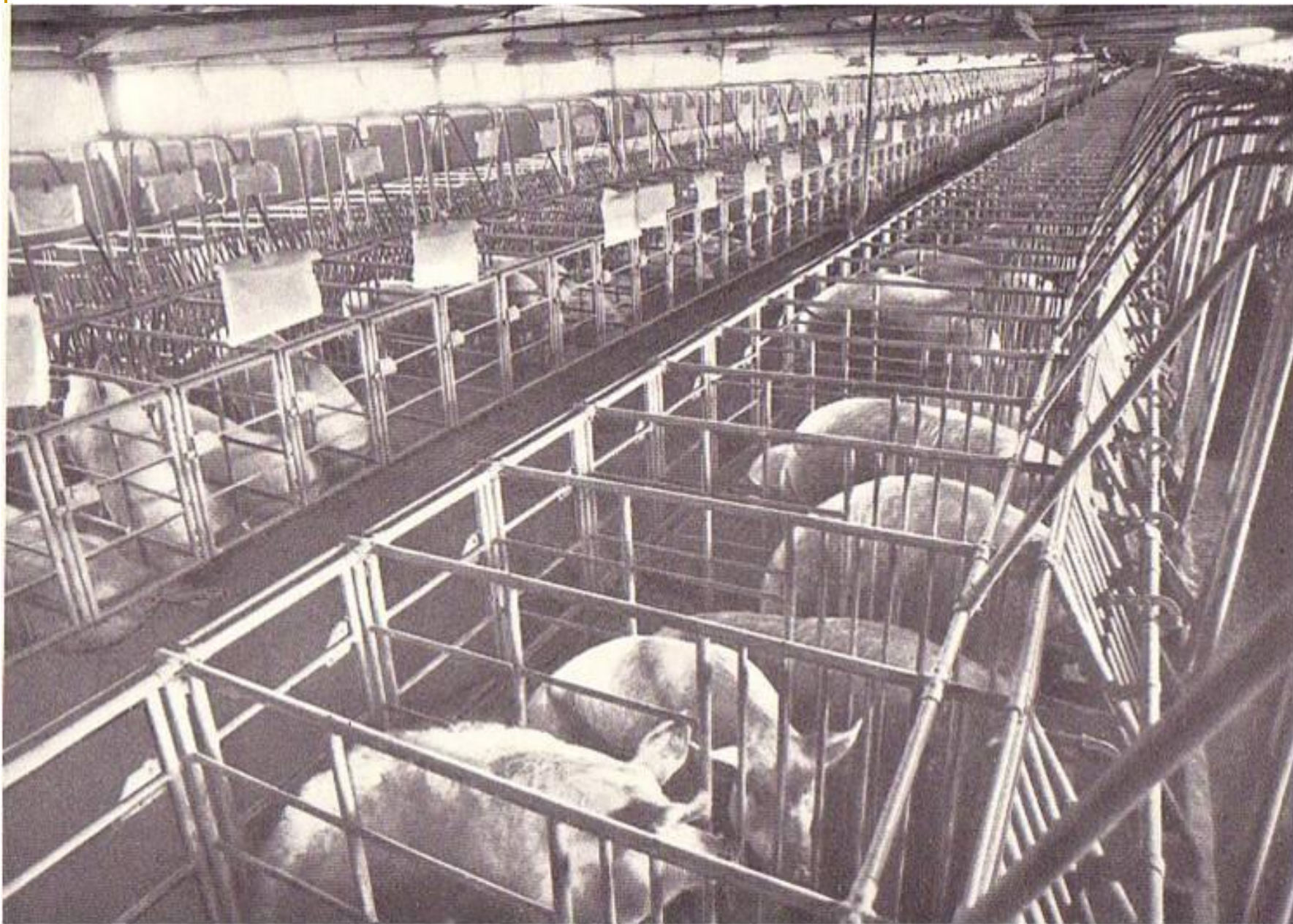
4.Лёгкая промышленность

Сельское хозяйство Северо – Запада



Специализируется на **МОЛОЧНОМ ЖИВОТНОВОДСТВЕ**, свиноводстве, птицеводстве, производстве овощей и картофеля

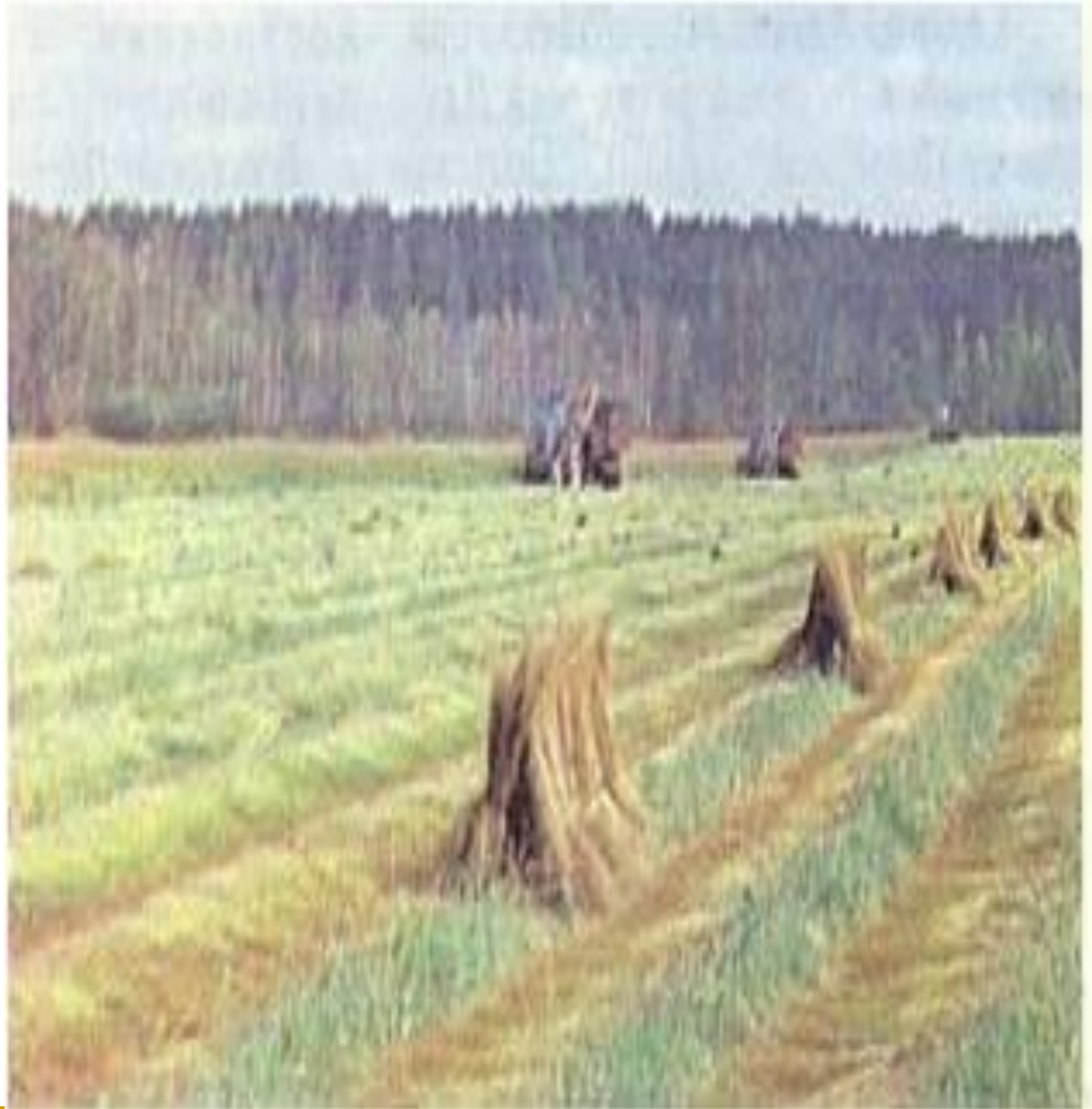
**Механизированный
животноводческий комплекс**



В одном из цехов свиноводческого комплекса

**Сохранило своё
значение и
льноводство. Лён
перерабатывается
на комбинатах в
Пскове и Великих
Луках**

**Уборка
льна**



Не глядя на карту, выберите правильный ответ:

- 1) Какая область граничит с Латвией, Псковская или Новгородская?
(Псковская).
- 2) Какая область находится севернее Ленинградская или Новгородская?
(Ленинградская).
- 3) Какая область находится южнее Калининградская или Псковская?
(Псковская).
- 4) Какая область граничит с Карелией Псковская или Ленинградская?
(Ленинградская).
- 5) Дворцово-парковые ансамбли находятся в Калининграде или С.-
Петербурге?
(С.-Петербурге).
- 6) В какой области находится Чудское озеро?
(Псковской).



Рефлексия: анализ собственной деятельности

1. Доволен ли ты тем, как прошел урок?
2. Было ли тебе интересно?
3. Сумел ли ты получить новые знания?
4. Ты был активен на уроке?
5. Учитель был внимателен к тебе?
6. Ты сумел показать свои знания?



- Определите особенности ЭГП СЗР:

Район имеет _____ положение, он омывается ___ заливом ___ моря.

Имеет морской порт г. _____.

Через систему каналов имеет выход в ___.

Соседи района - _____ районы.

Район имеет _____ положение – он граничит с

_____.

По территории района проходят _____ дороги. Они от г.Санкт-Петербурга расходятся веером во все соседние территории.

ЭГП менялось. _____.

- _____.

После распада СССР роль порта г.Санкт-Петербурга возросла, так как _____.

Определите специализацию СЗР по материалам атласа и §42 учебника.

- _____

- _____

- _____.

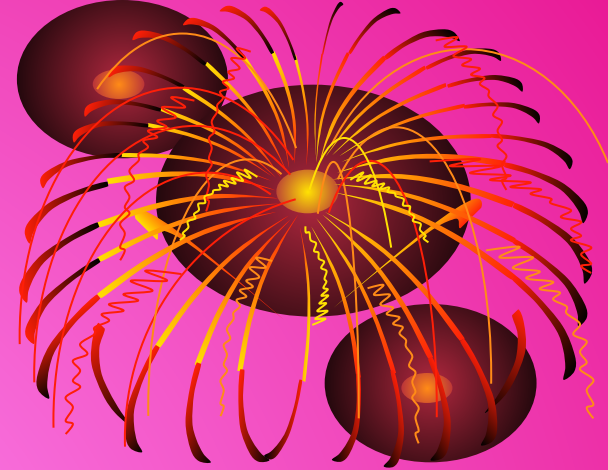
Сравните географическое положение и планировки двух столиц: Москвы и Санкт-Петербурга по плану, данные оформите в таблицу.

план	Москва	Санкт-Петербург
ЭГП: окраинное, центральное	Расположен в центре европейской части России. Центральное положение.	Расположен на северо-западе европейской части России. центральное положение.
приморское, сухопутное	Сухопутное положение.	
Транспортное положение		
Положение на реке		Находится в устье реки Невы на 108 островах. Через судоходную реку Неву и Волго-Балтийский канал имеет выход в Белое море, в Волгу.
Планировка города: радиально-кольцевая, прямоугольная		Город строился по плану. На побережье промышленные предприятия. Нет набережных улиц. Главная улица – Невский проспект. Город имеет много каналов, мостов, протоков. Планировка современная прямоугольная
Явный центр города		
Год основания		

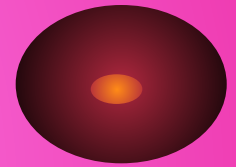
Домашнее задание:

- §42;
- Контурная карта – доделать;
- Заполнить сравнительную характеристику городов Москва и Санкт-Петербург.





Урок окончен!



Всем спасибо!!!



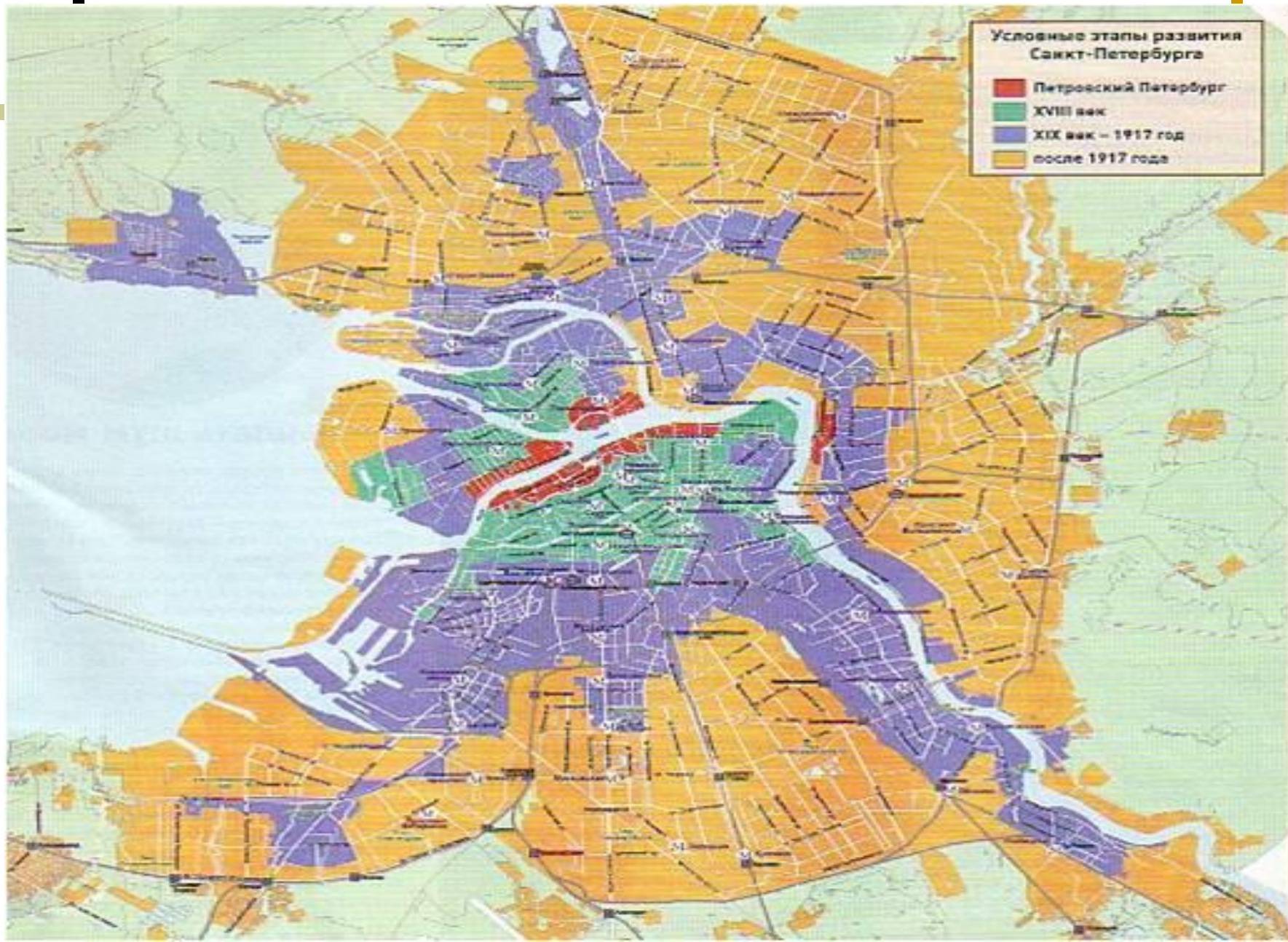
**Люблю тебя, Петра творенье,
Люблю твой строгий, стройный вид!**

«Все флаги будут в гости к нам...»

Парад на Неве 31 мая 2003 года в честь 300 – летия города



Санкт – Петербургу – 300 лет



В Санкт – Петербурге имеются предприятия почти всех отраслей машиностроения, среди которых заводы известные всей стране:

Кировский (выпускает трактора);

Балтийский (судостроительный);

«Электросила» (производитель генераторов и турбин);

Ижорский (производит атомные реакторы);

оптико-механический (первый в стране по производству оптических приборов)

**Санкт – Петербург второй после
Москвы центр по производству
предметов народного
потребления:**

**трикотажа, тканей, обуви,
фарфоровых изделий и другой
продукции лёгкой и пищевой
продукции**





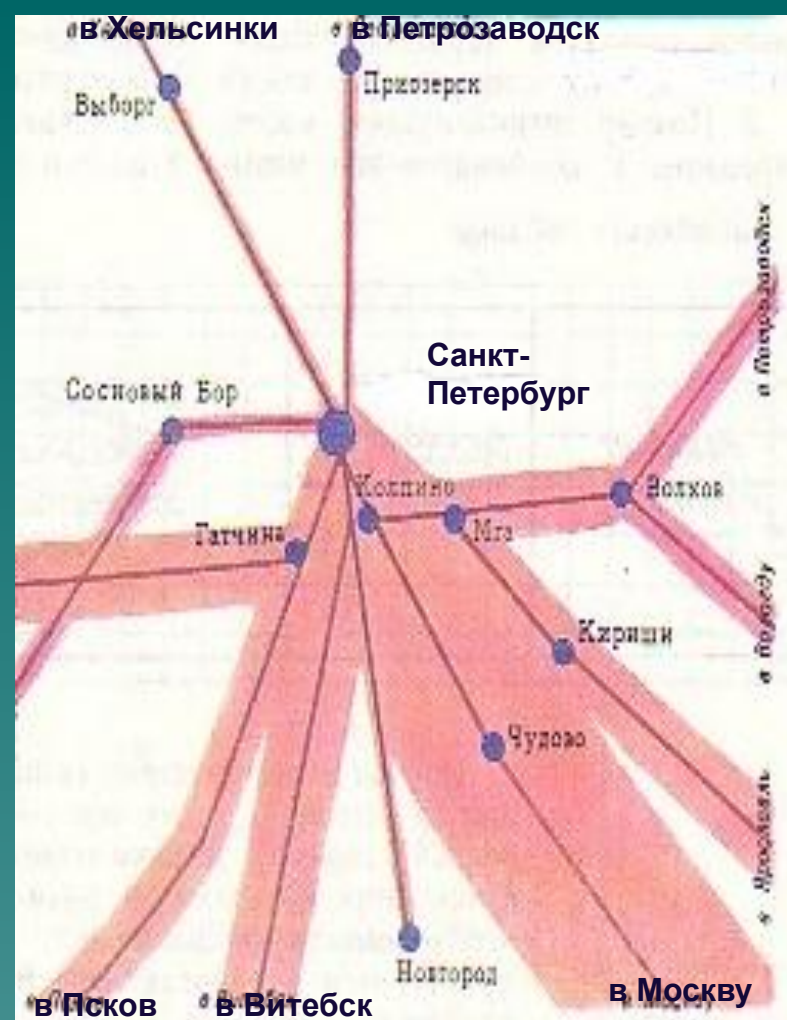
**Первая фарфоровая фабрика
России создана на берегу
Невы в 40-е годы 18 века.
Первые изделия появились в
1746 году**

Санкт – Петербургский транспортный узел по размерам грузооборота и пассажирооборота уступает лишь Московскому.

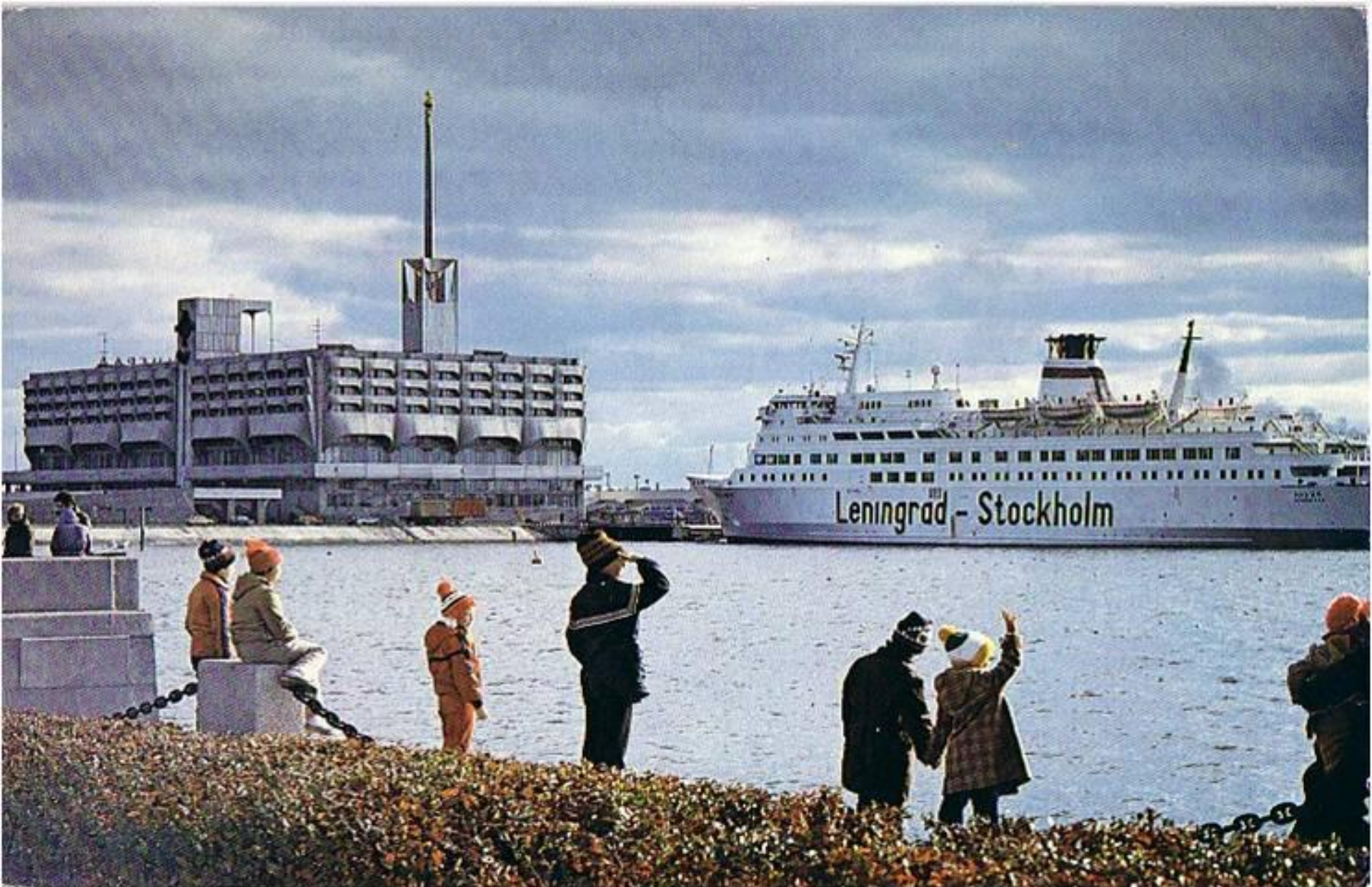
Транспортные пути отходят от этого города лучами в разные стороны.



Аэропорт «Пулково – 1»



Санкт-Петербургский железнодорожный узел



Санкт-Петербург – один из крупнейших
внешнеторговых морских портов России

Санкт-Петербург заслуженно считается одним из красивейших городов мира



Невский проспект



«В гранит оделася Нева; мосты повисли над водами...»

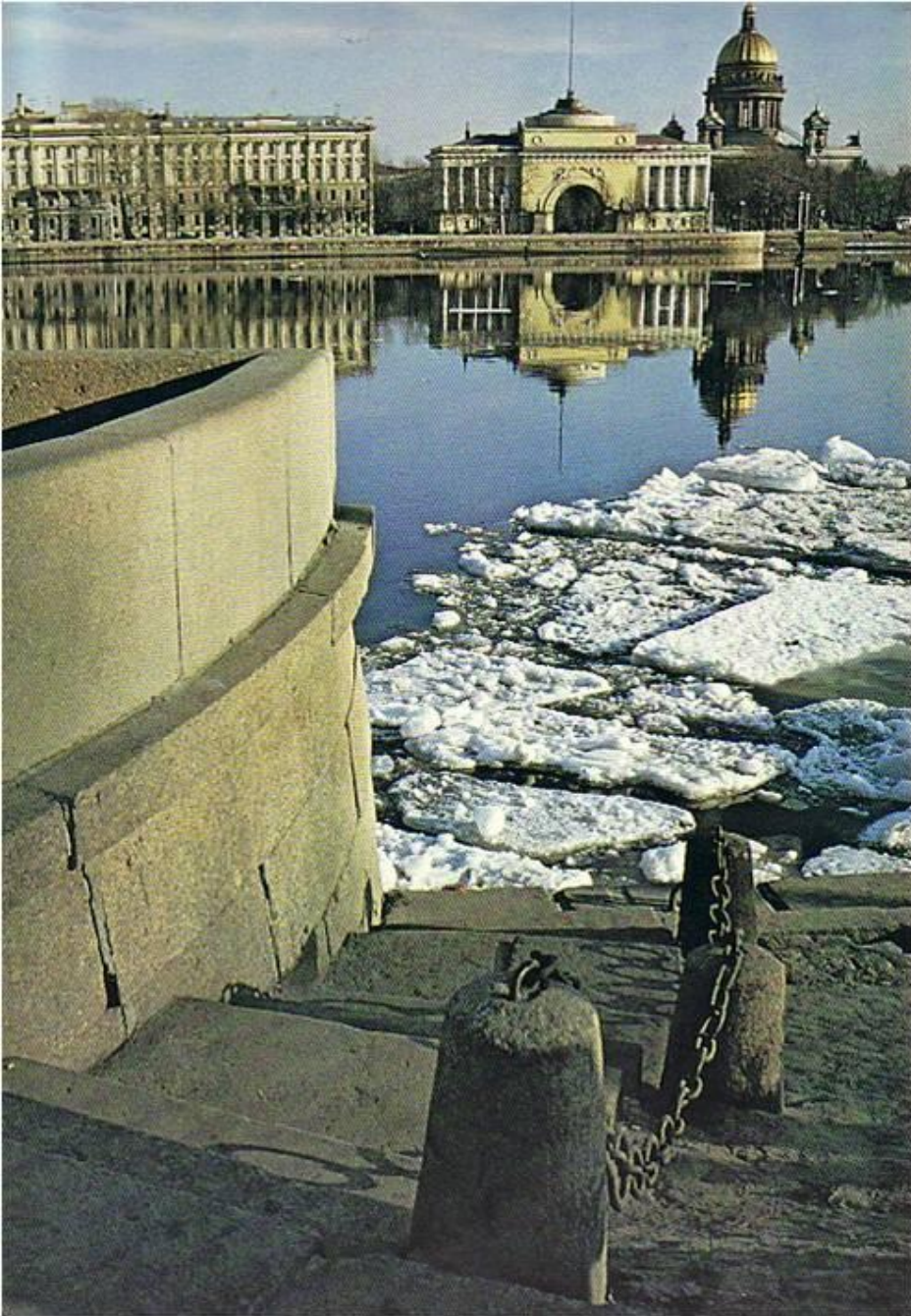


Военно-морской музей

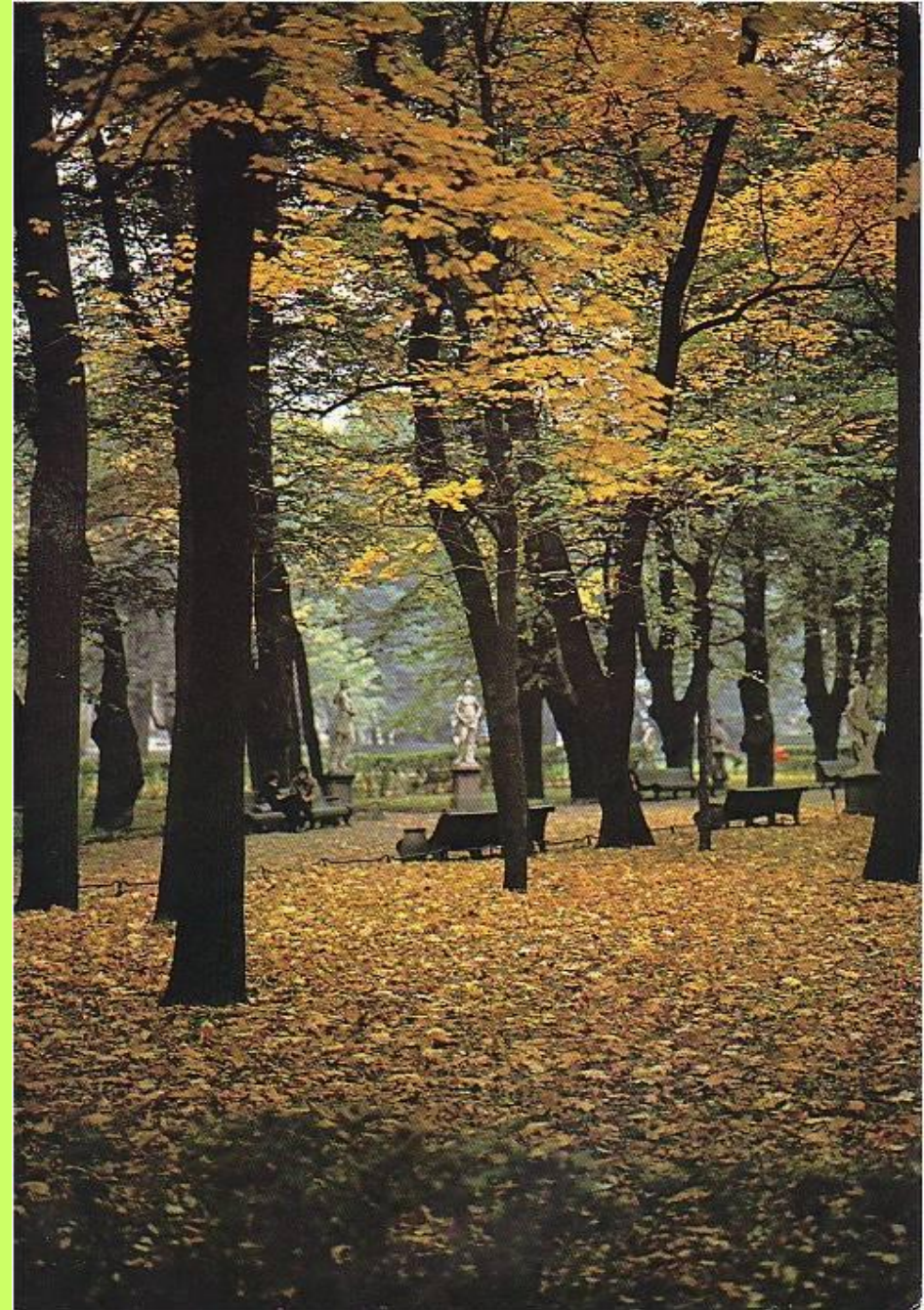




Михайловский замок



Адмиралтейская набережная



Осень в Летнем саду

Санкт – Петербург – крупный научный и культурный центр нашей страны



**Российская национальная
библиотека**



Иконостас Исаакиевского собора



Мариинский театр – такой же знаменитый символ Северной столицы, как Медный всадник, Исаакиевский собор и разводные мосты на Неве



Мариинский театр снискал себе славу одного из лучших музыкальных театров мира





Екатерининский дворец

Старинные города **Новгород** и **Псков** сейчас занимают скромное место в хозяйстве России, специализируясь на машиностроении.

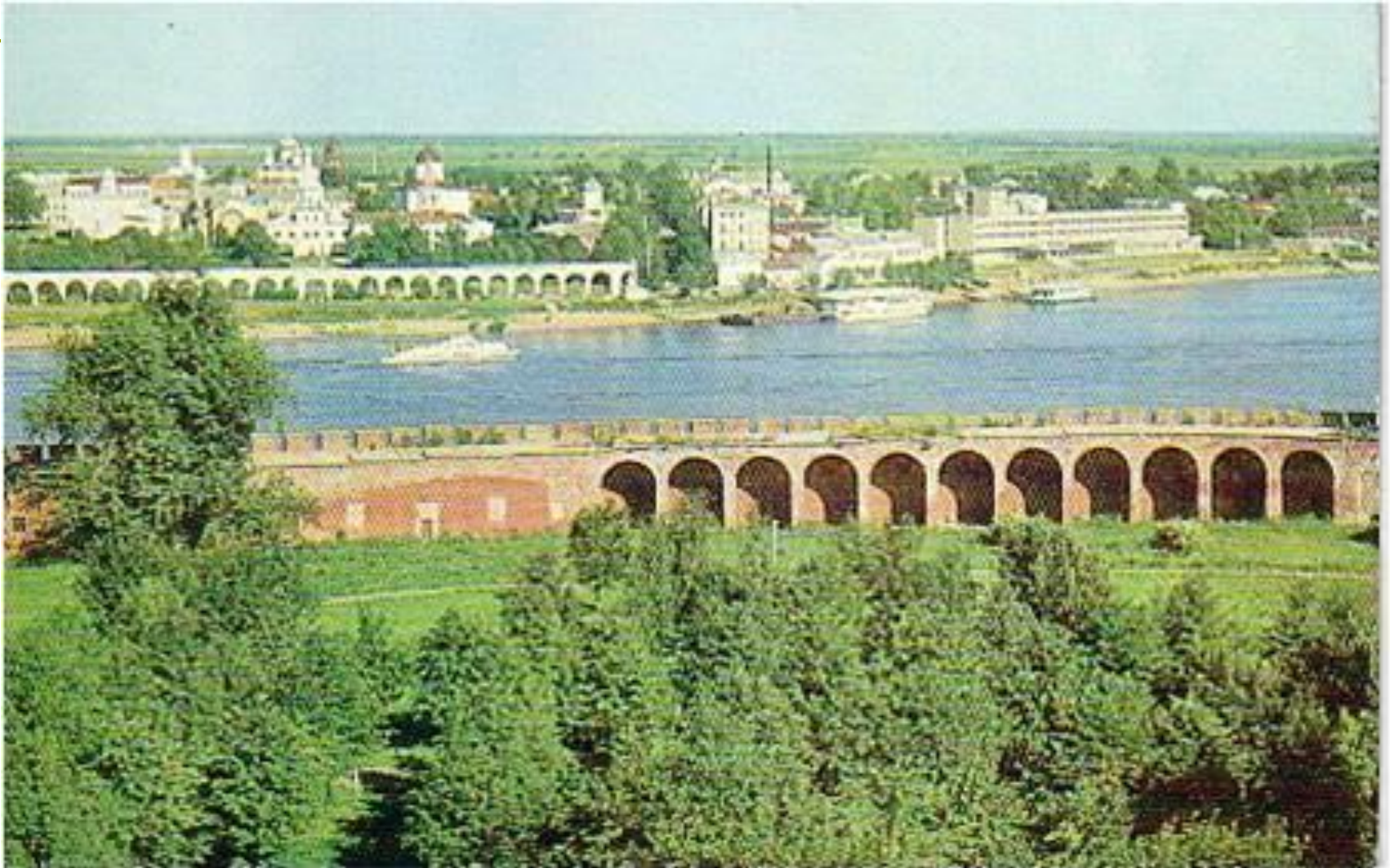
Это крупные культурные центры, сосредоточившие множество памятников русской культуры

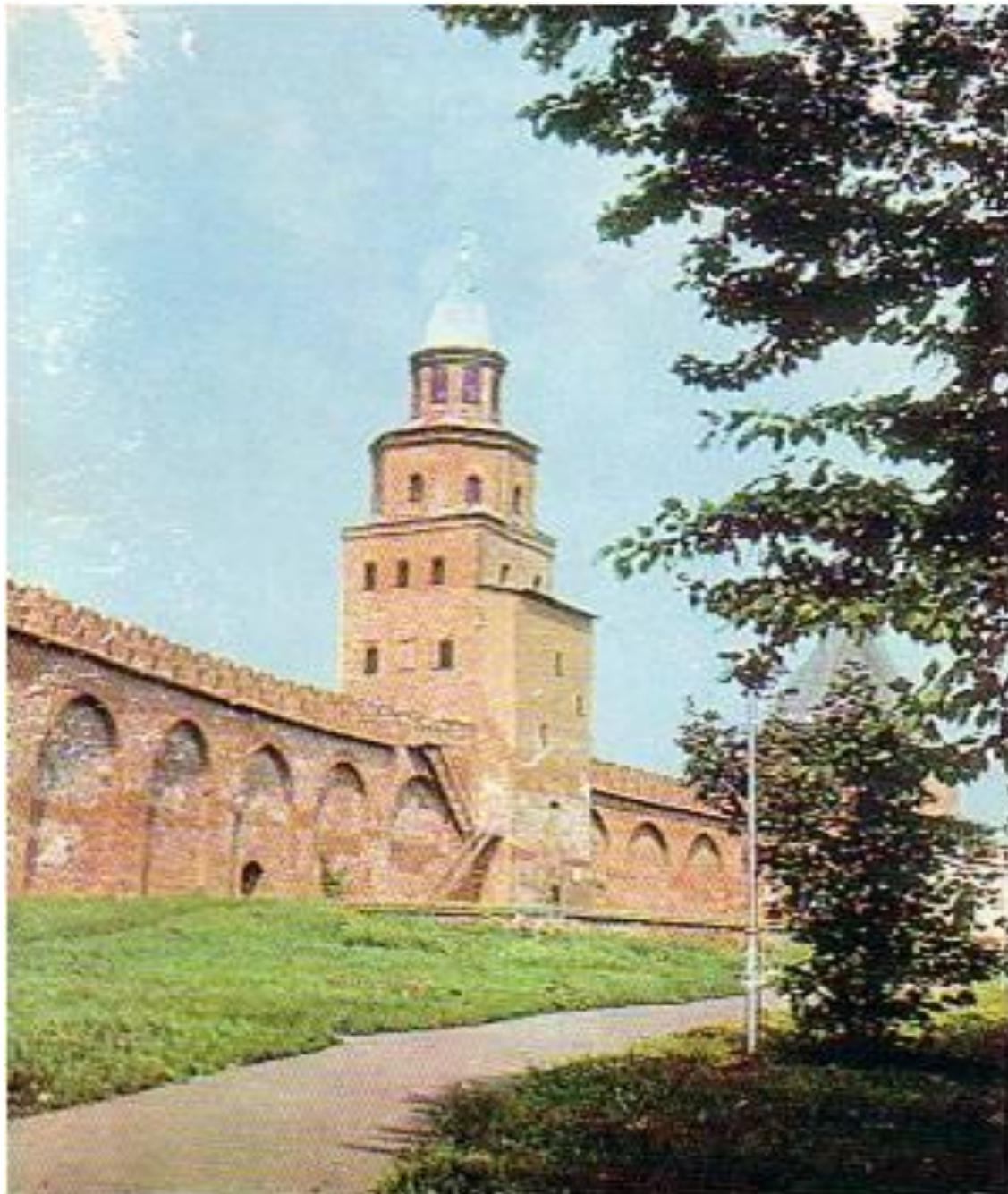




Новгород. Юрьев монастырь. 12 век

Новгород. Вид на Ярославово дворище





**Новгород.
Башня Кукуй.
17 век.**

Новгород. Музей народного деревянного зодчества



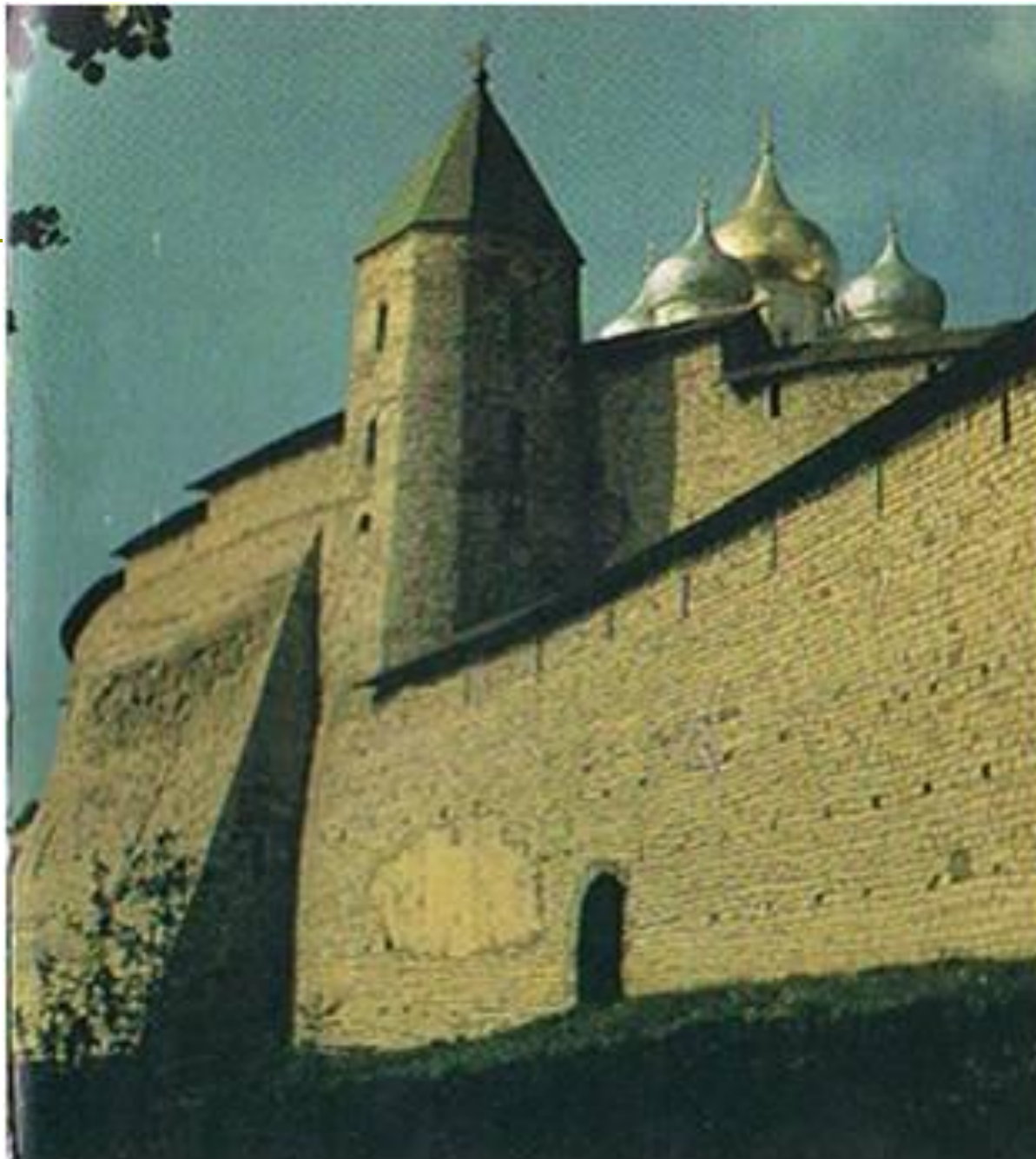


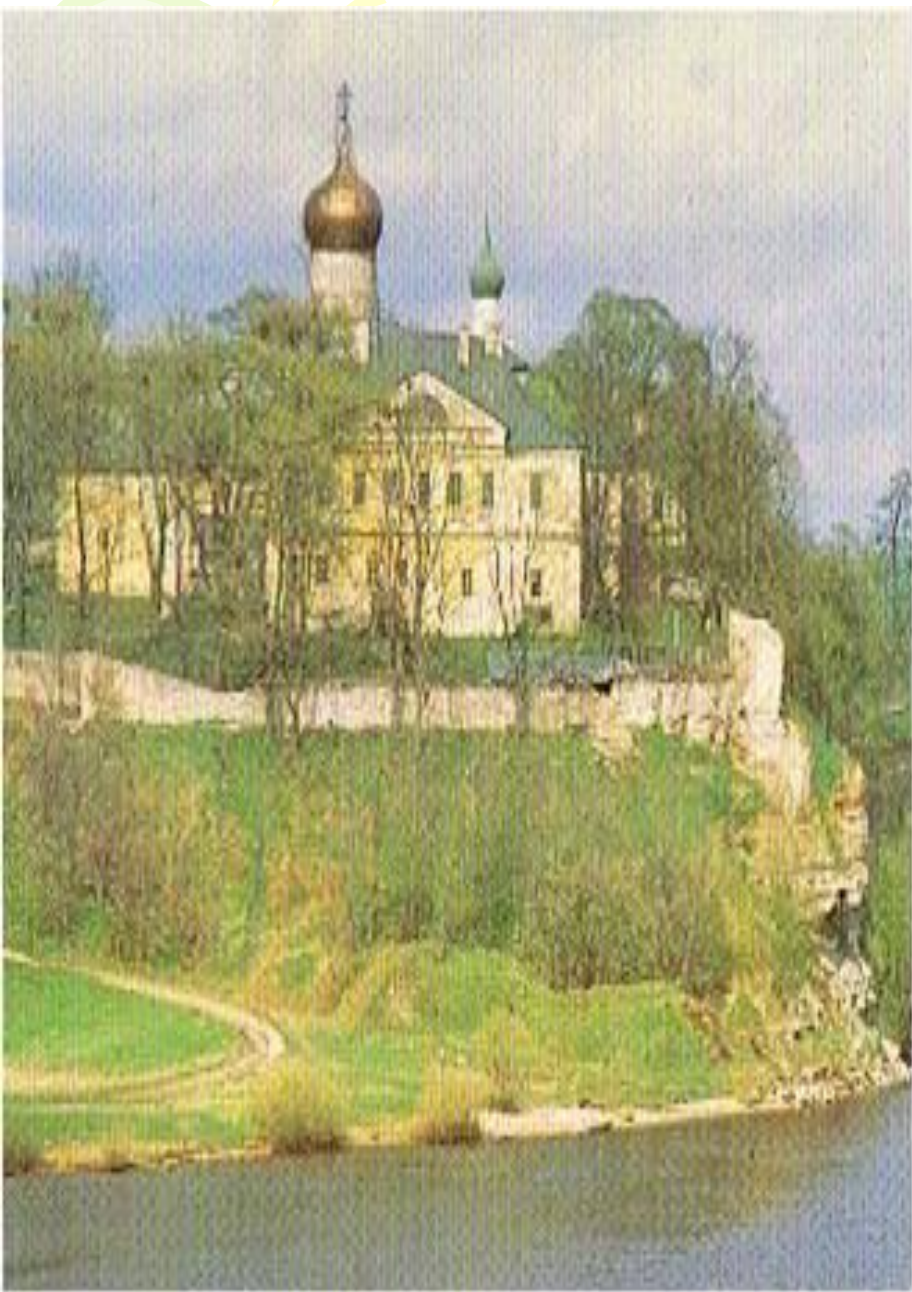
Псков. Мост через реку Великую

Псков

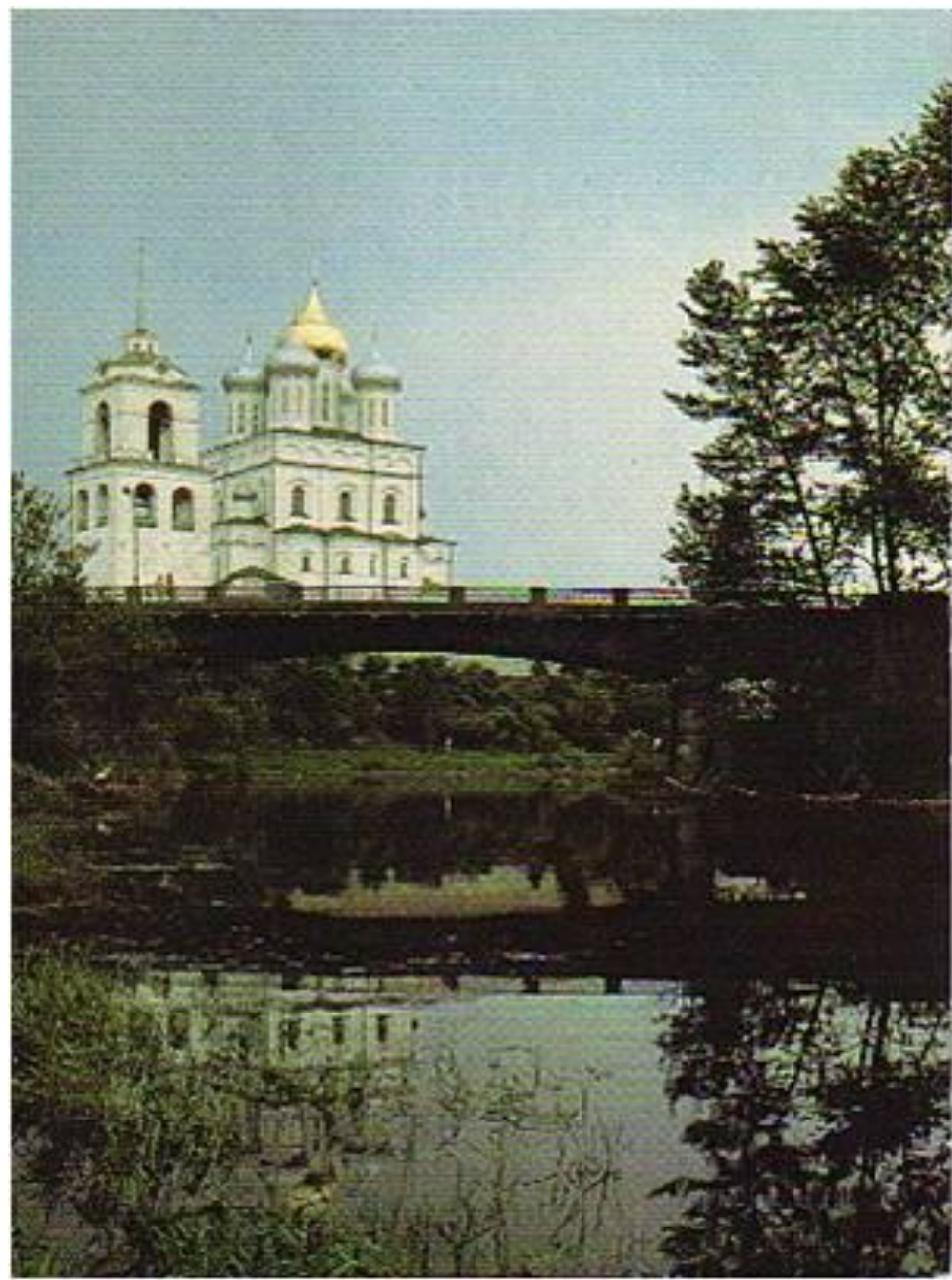
– один из древнейших русских городов, донёс до наших дней дыхание средневековья.

Архитектура – летопись мира – красноречивее преданий и былин повествует о славе псковских мастеров

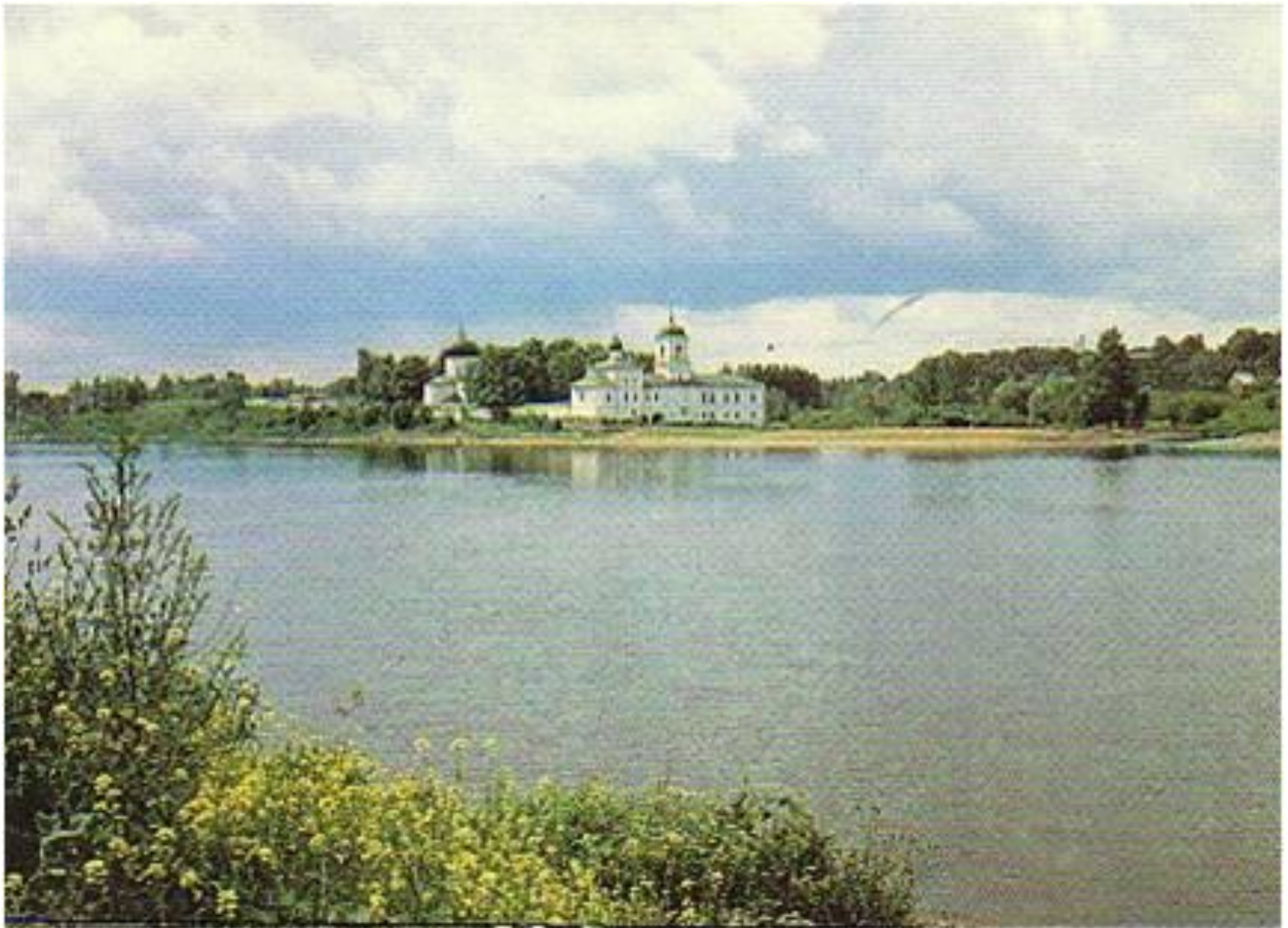




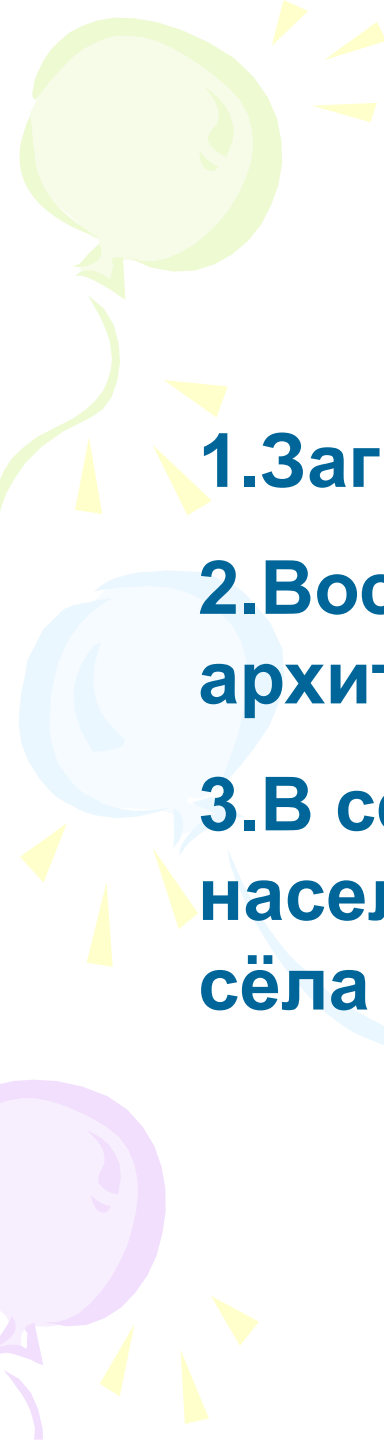
Снетогорский монастырь. 14 век



Псков. Троицкий собор. 14 век



Спасо – Преображенский монастырь



Проблемы Северо – Западного экономического района:

1.Загрязнение Финского залива

**2.Восстановление памятников
архитектуры**

**3.В сельской местности – отток
населения: обезлюдившие и постаревшие
сёла**

Природные условия

- ▶ Расположен на северо-западе Русской равнины.
- ▶ Морской ледниковый рельеф.
- ▶ Климат умеренно-континентальный.
- ▶ Область избыточного увлажнения.
- ▶ Почвы подзолистые и дерново-подзолистые – малоплодородные.