

Скелет человека

Карман Е.К.

Электронное пособие для самоконтроля по курсу «Анатомия человека» для студентов биологического факультета специальностей 1-31 01 01 «Биология» и 1-33 01 01 «Биоэкология»

Минск, БГУ

Самоконтроль

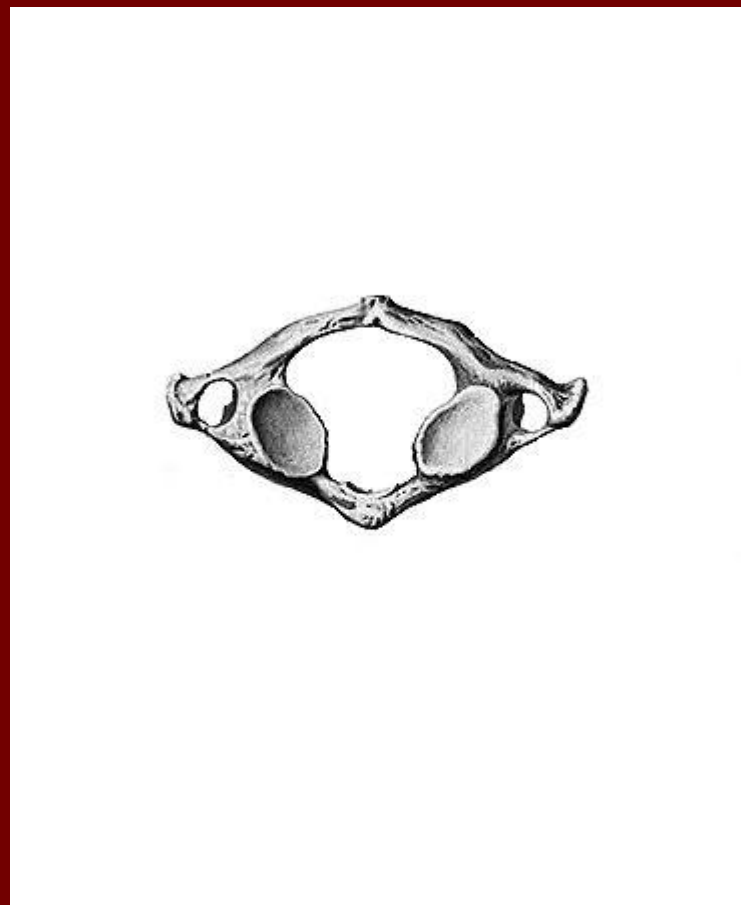
Внимание: для получения подсказки наведите курсор на кость

- Позвонки
- Грудная клетка
- Кости пояса верхних конечностей
- Кости свободной верхней конечности
- Кости пояса нижних конечностей
- Кости свободной нижней конечности
- Кости черепа
- Основание черепа

Первый шейный позвонок (atlas)

вид сверху

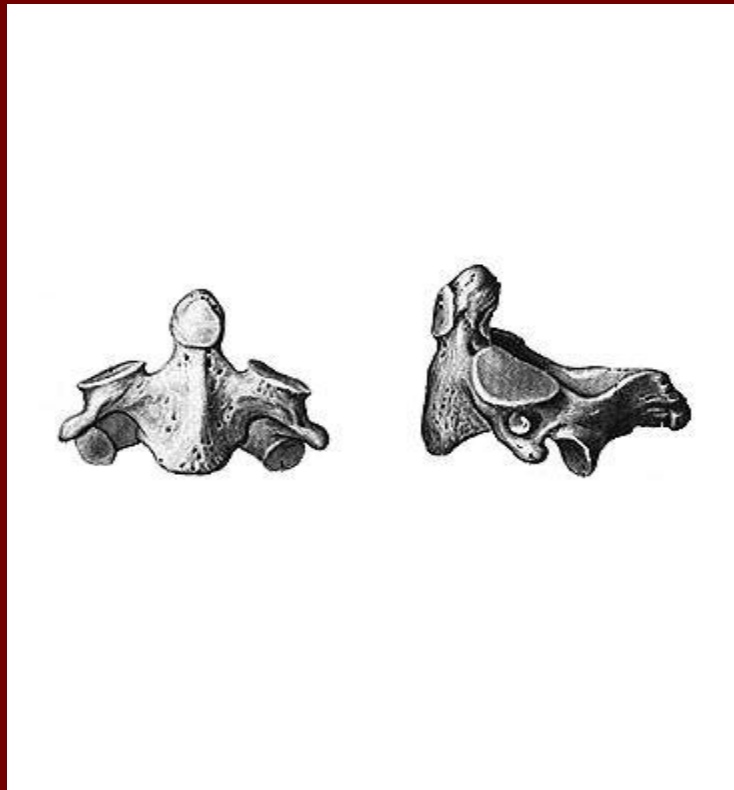
вид снизу



См. продолжение

Второй шейный позвонок (axis или epistropheus)

вид сзади и сбоку

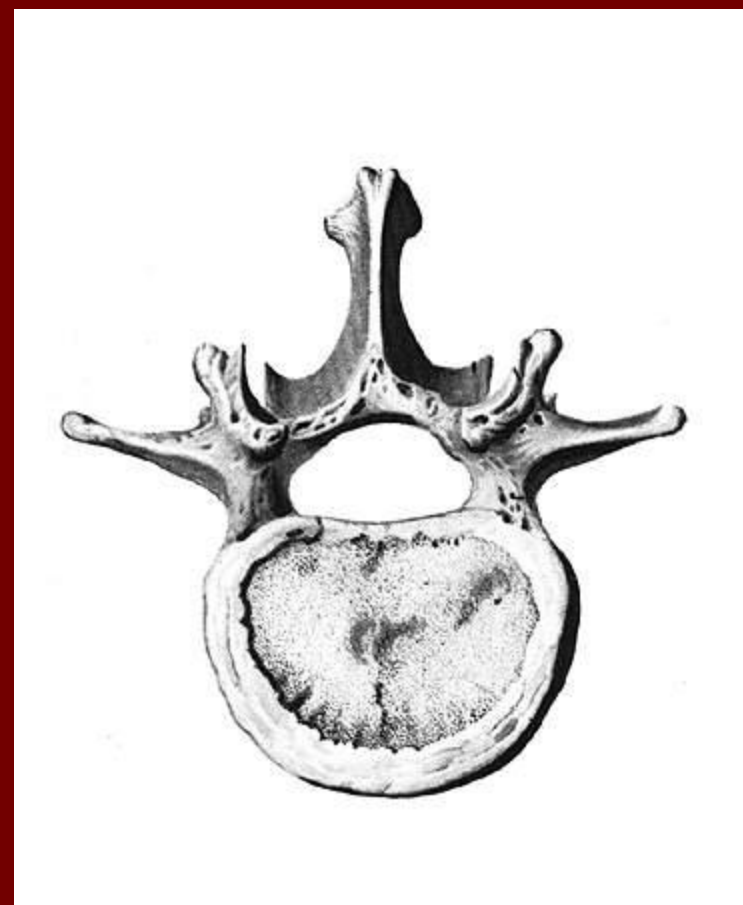
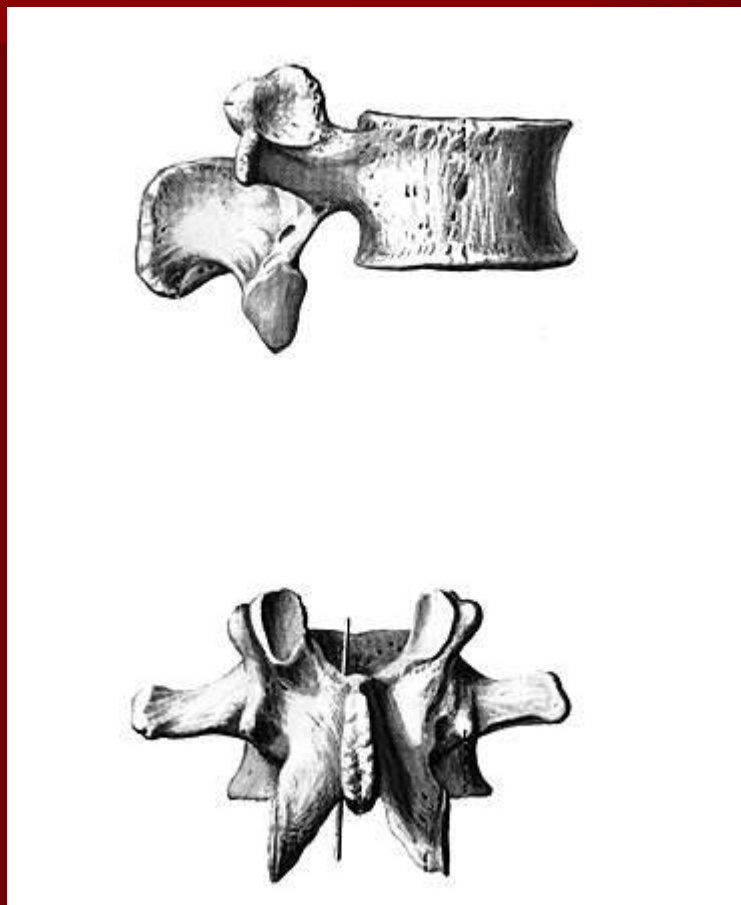


См. продолжение

Поясничный позвонок (vertebra lumbalis)

вид сбоку и сзади

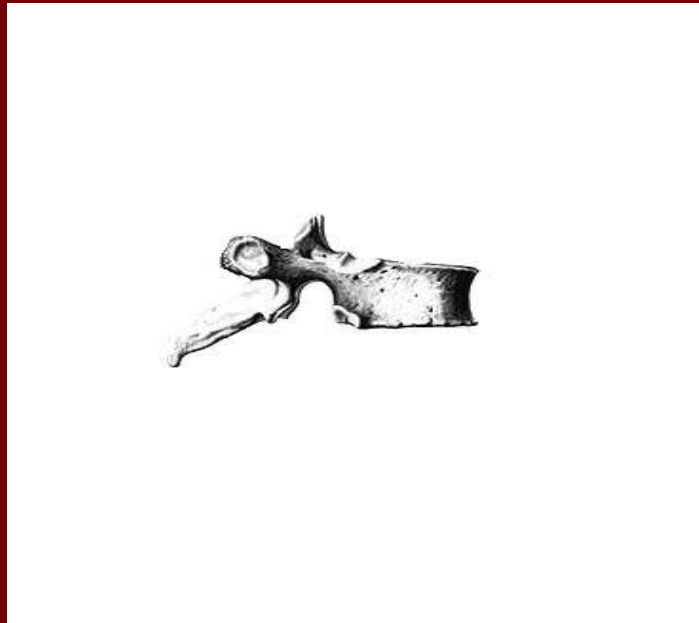
вид сверху



Смотри продолжение

Грудной позвонок (vertebra thoracalis)

вид сбоку



См. продолжение

Крестец (os sacrum)

ВИД СЗАДИ



Вернуться в [Самоконтроль](#)

Ключица (clavicula) правая

вид сверху и снизу



См. продолжение

Лопатка (scapula) правая

реберная поверхность



дорзальная поверхность



Вернуться в [самоконтроль](#)

Ребра (costae) и грудина (sternum)



Вернуться в [самоконтроль](#)

Плечевая кость (humerus) правая

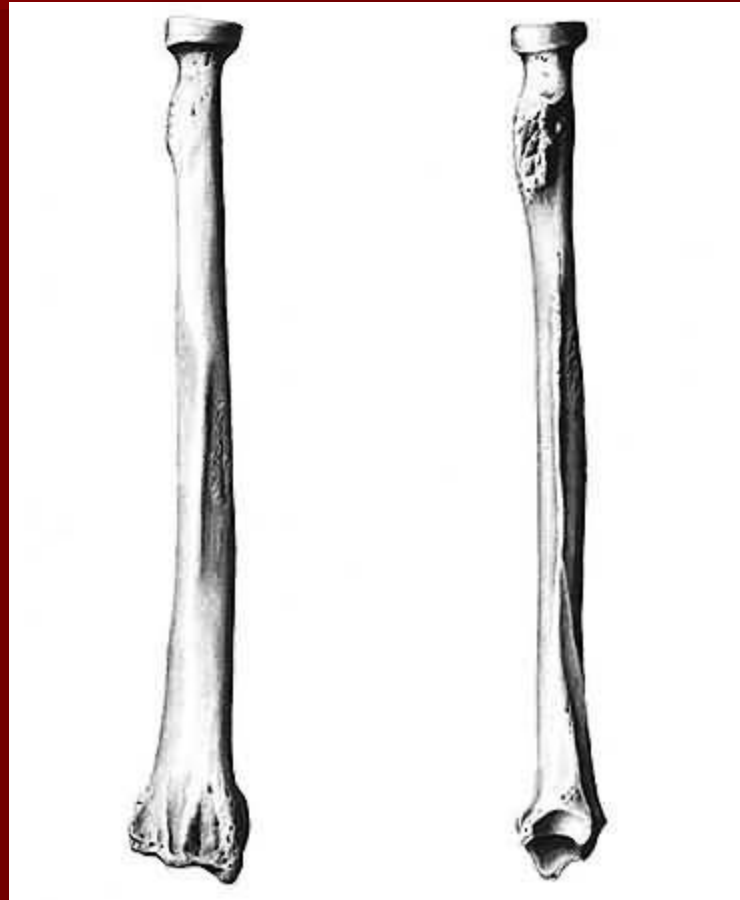
вид спереди и сзади



См. продолжение

Лучевая кость (radius) правая

тыльная поверхность и с локтевой стороны



См. продолжение

Локтевая кость (ulna) правая

тыльная поверхность и с лучевой стороны



См. продолжение

Кисть (manus) правая

тыльная поверхность

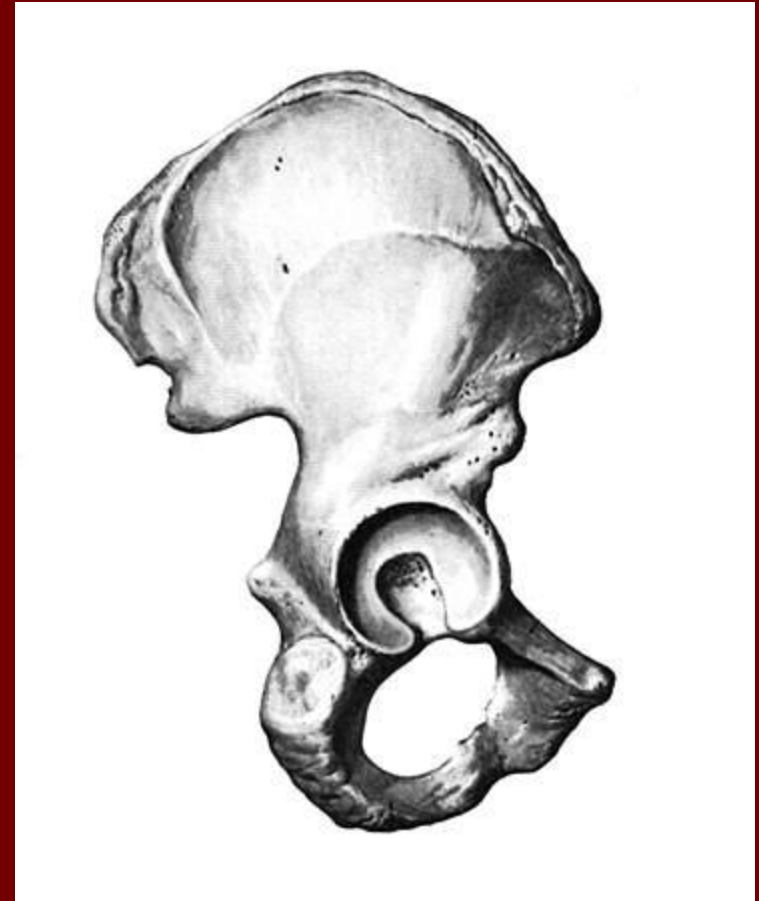
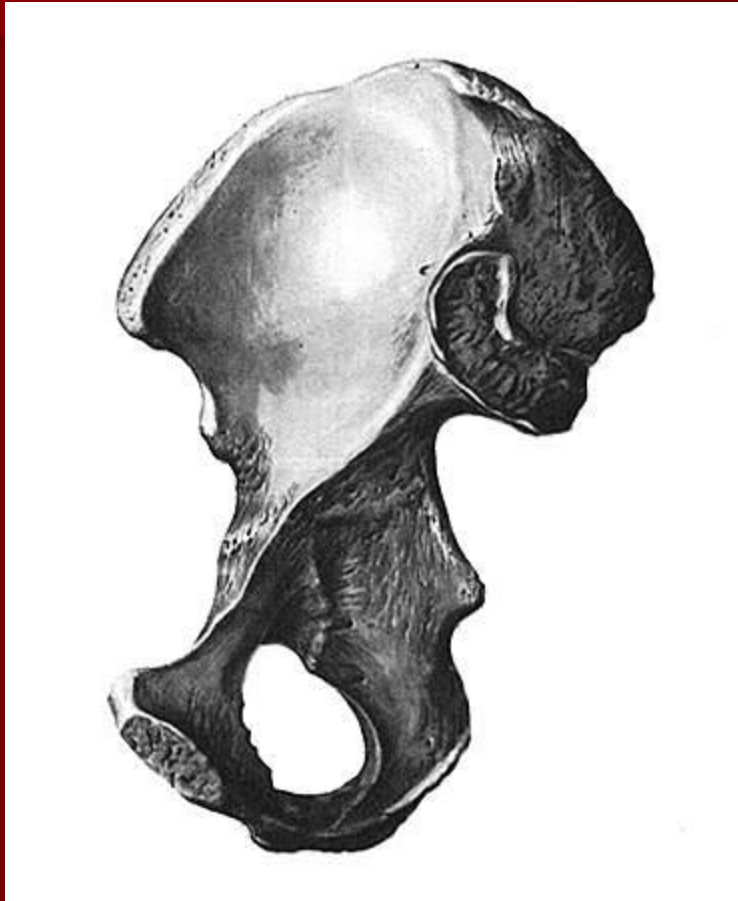


Вернуться в [самоконтроль](#)

Тазовая кость (os coxae) правая

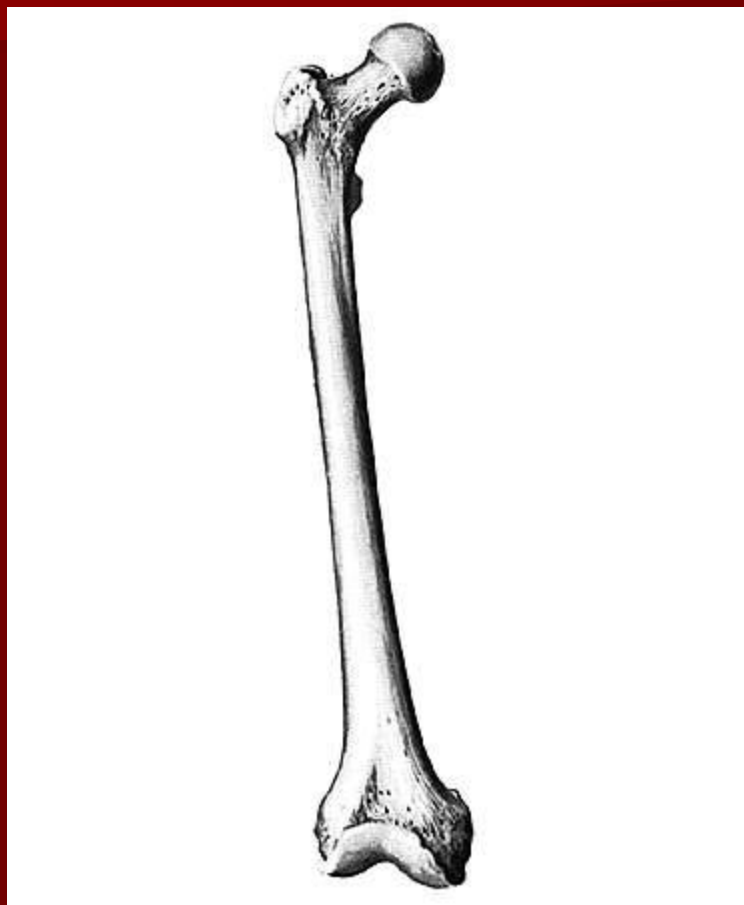
вид с внутренней стороны

вид с наружной стороны

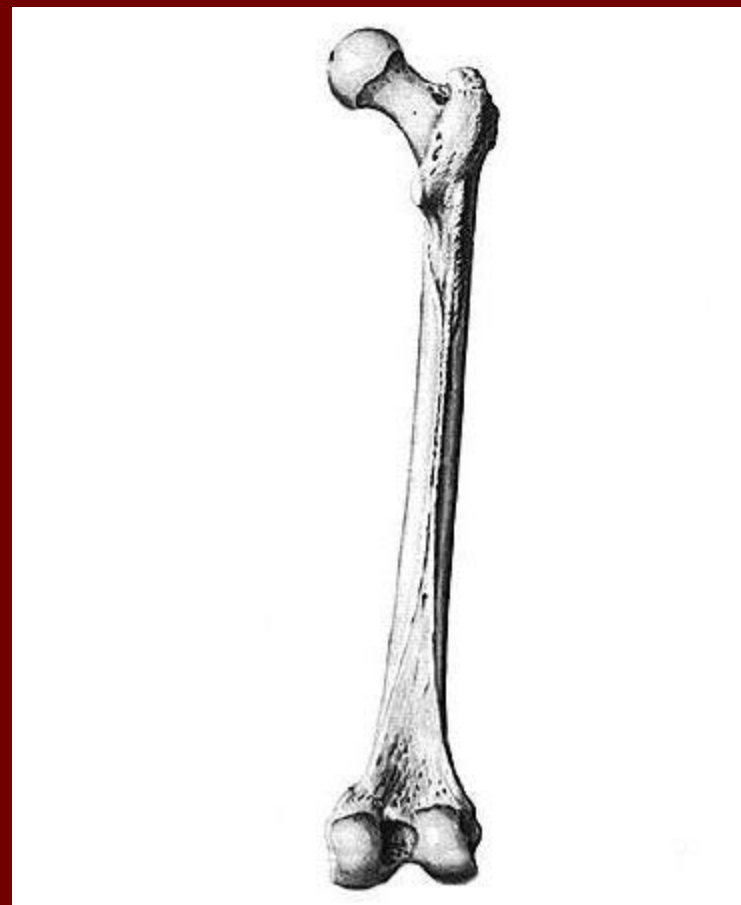


Бедренная кость (os femoris) правая

вид спереди

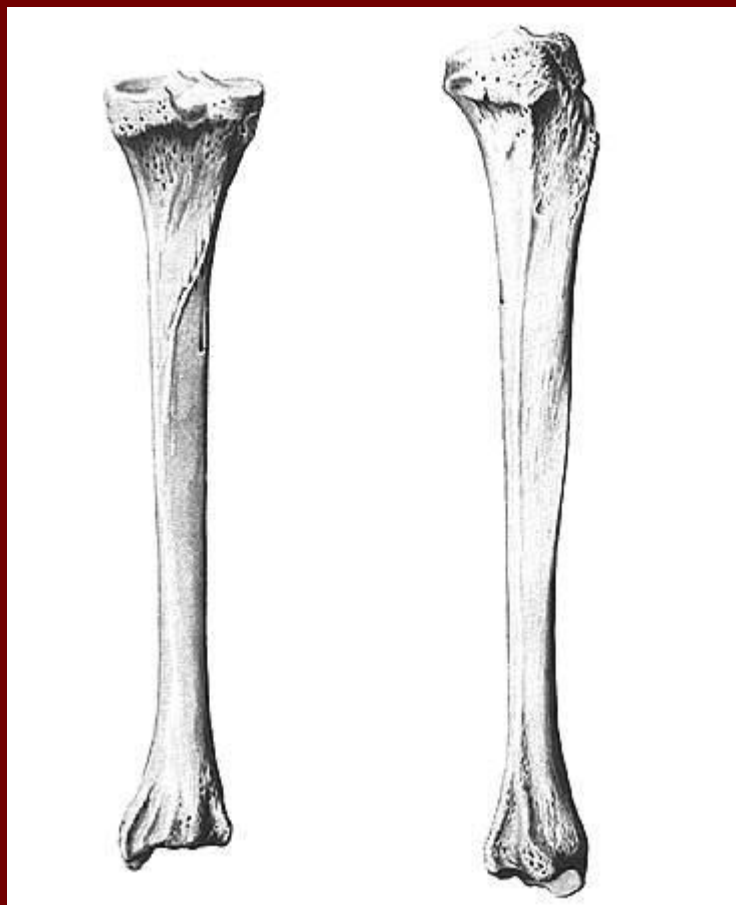


вид сзади



См. продолжение

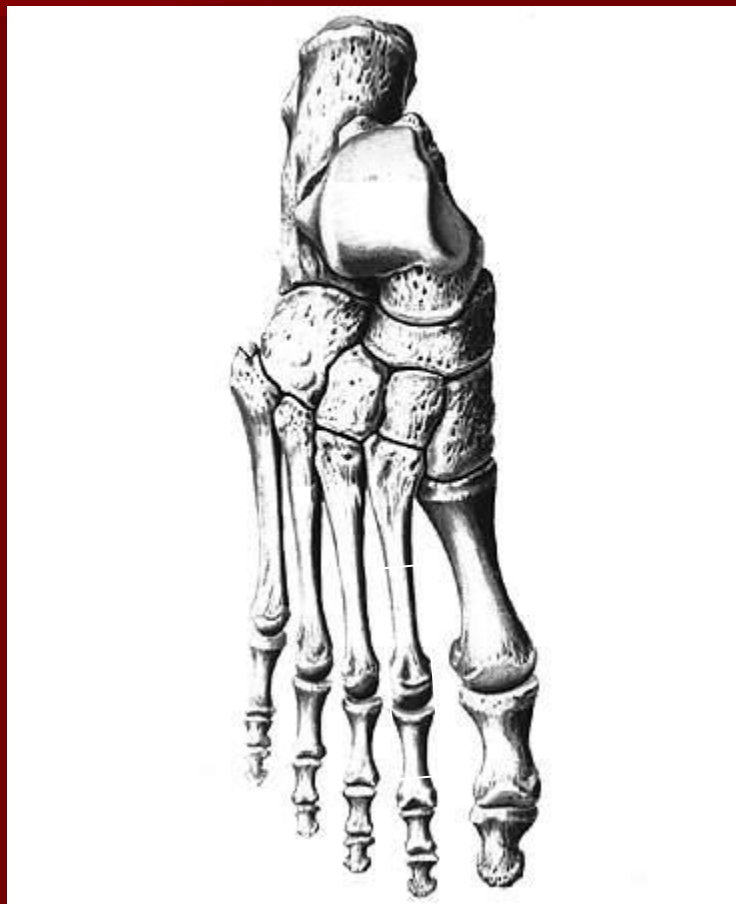
Большеберцовая кость (tibia) правая



См. продолжение

Стопа (os pedis) правая

вид сверху

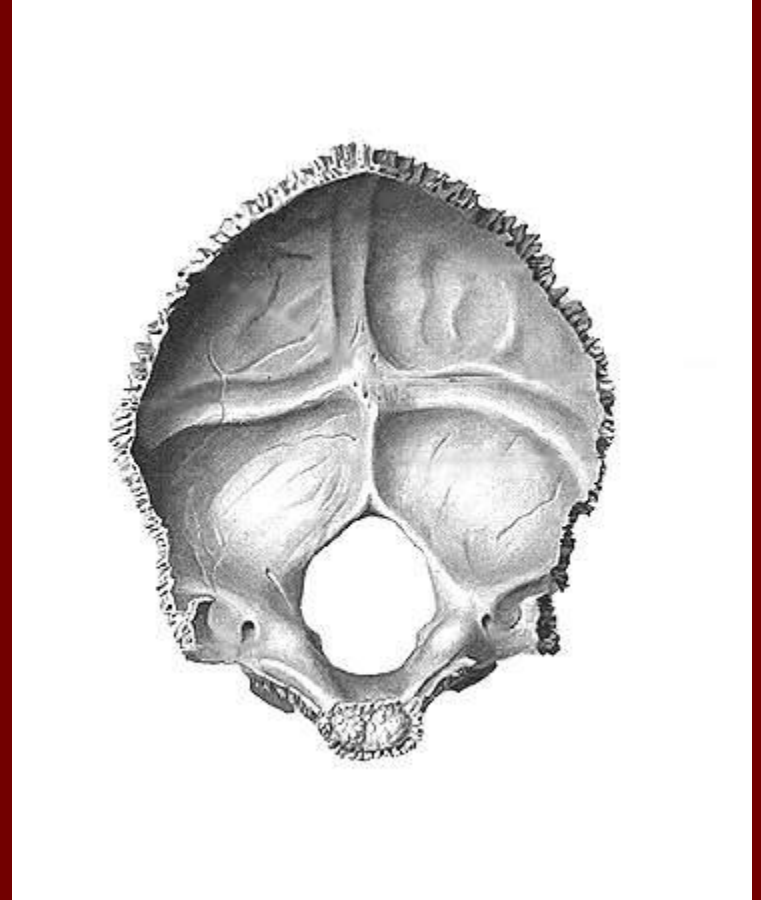


Вернуться в [самоконтроль](#)

Затылочная кость (os occipitale)

ВИД С НАРУЖНОЙ СТОРОНЫ

ВИД С ВНУТРЕННЕЙ СТОРОНЫ



См. продолжение

Клиновидная кость (os sphenoidale)

вид сзади

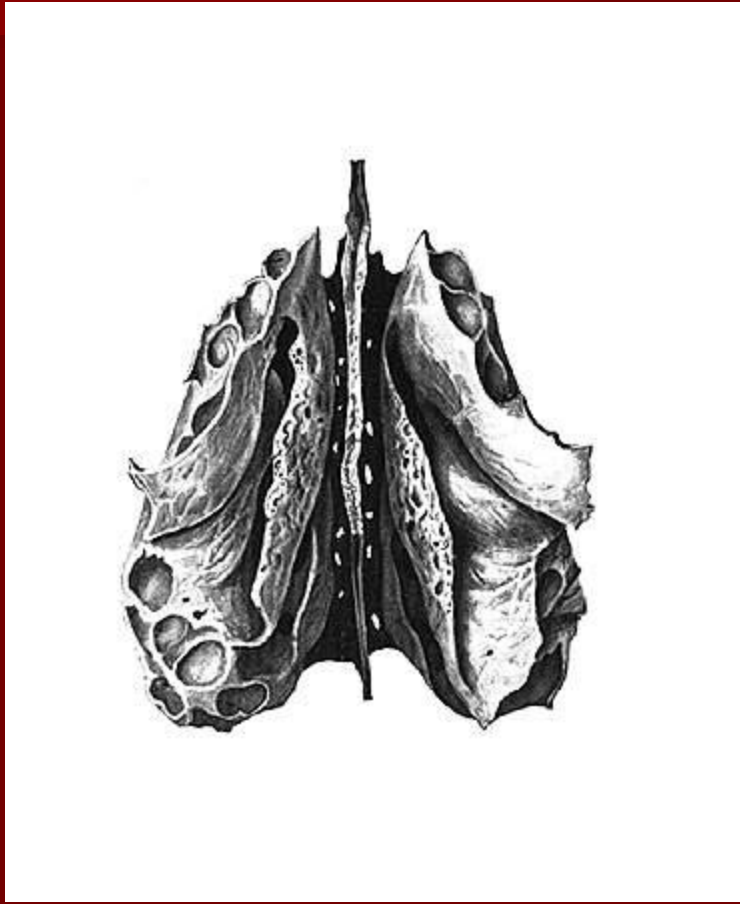
вид спереди



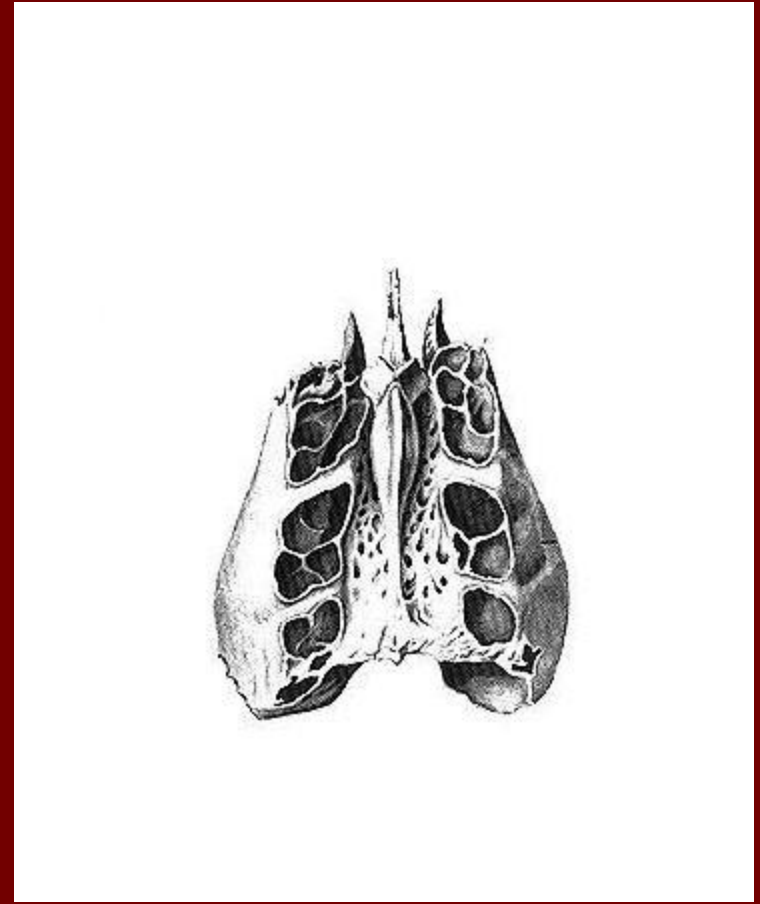
См. продолжение

Решетчатая кость (os ethmoidale)

ВИД СНИЗУ



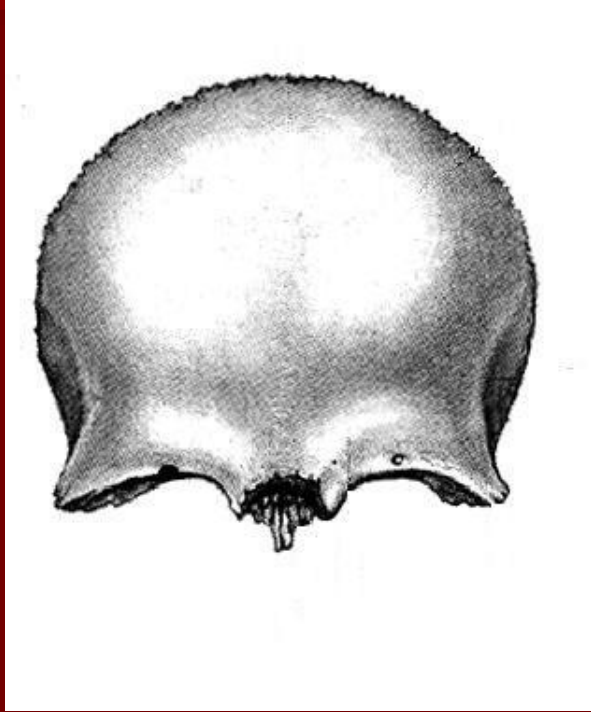
ВИД СВЕРХУ



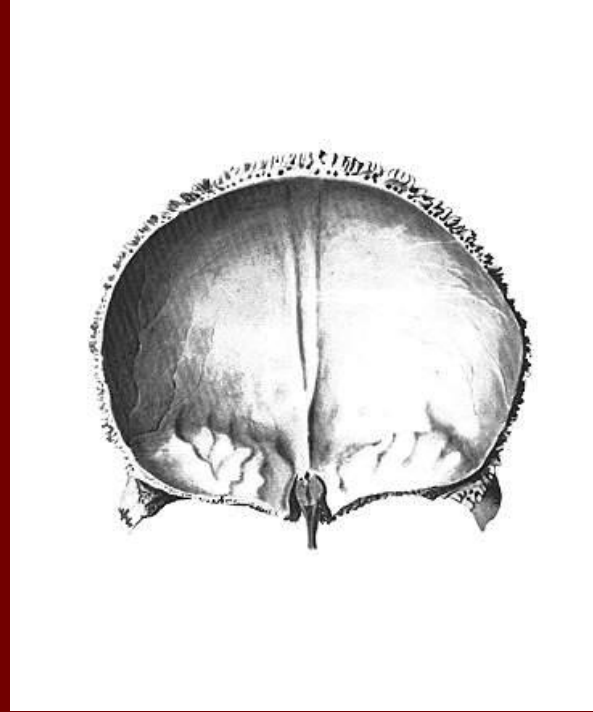
См. продолжение

Лобная кость (os frontale)

вид спереди



вид с внутренней стороны



вид снизу



См. продолжение

Теменная кость (os parientale)

наружная поверхность



внутренняя поверхность



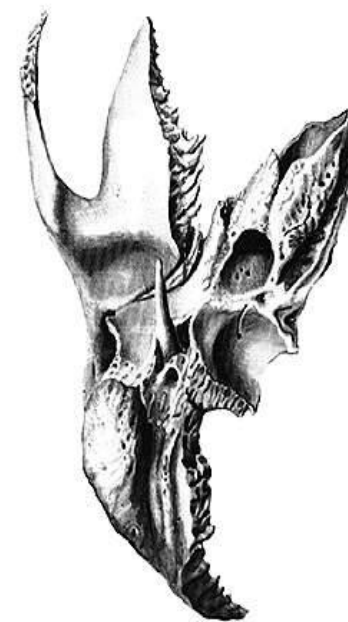
См. продолжение

Височная кость (os temporale)

вид снаружи

вид с внутренней стороны

вид снизу



См. продолжение

Верхняя челюсть (максилла)

передне-наружная поверхность

внутренняя поверхность



См. продолжение

Нижняя челюсть (mandibula)

вид снаружи



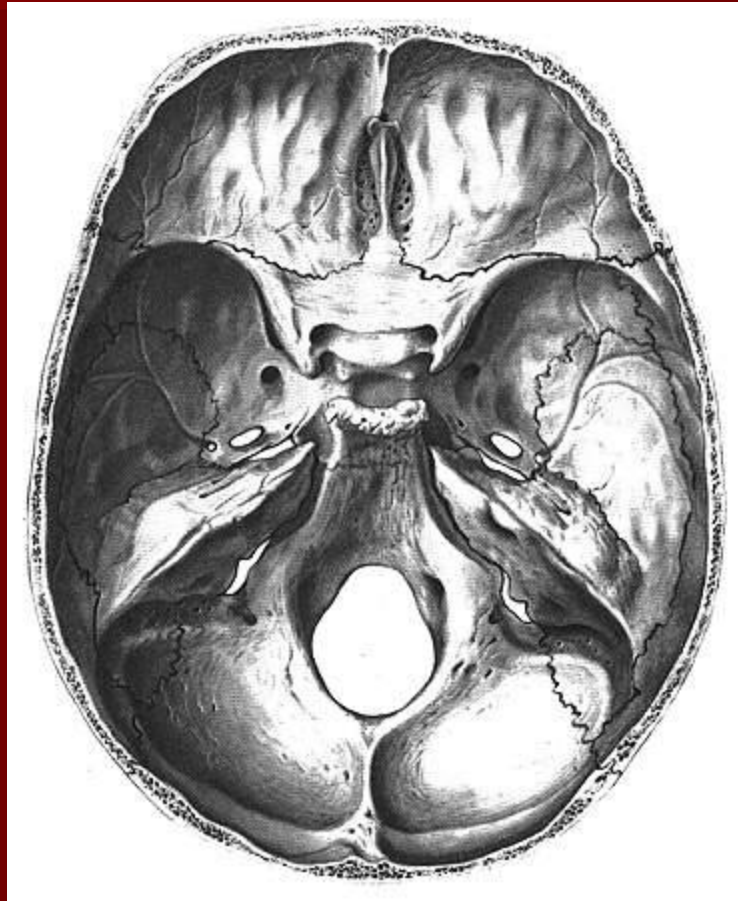
вид с внутренней стороны



Вернуться в [самоконтроль](#)

Основание черепа

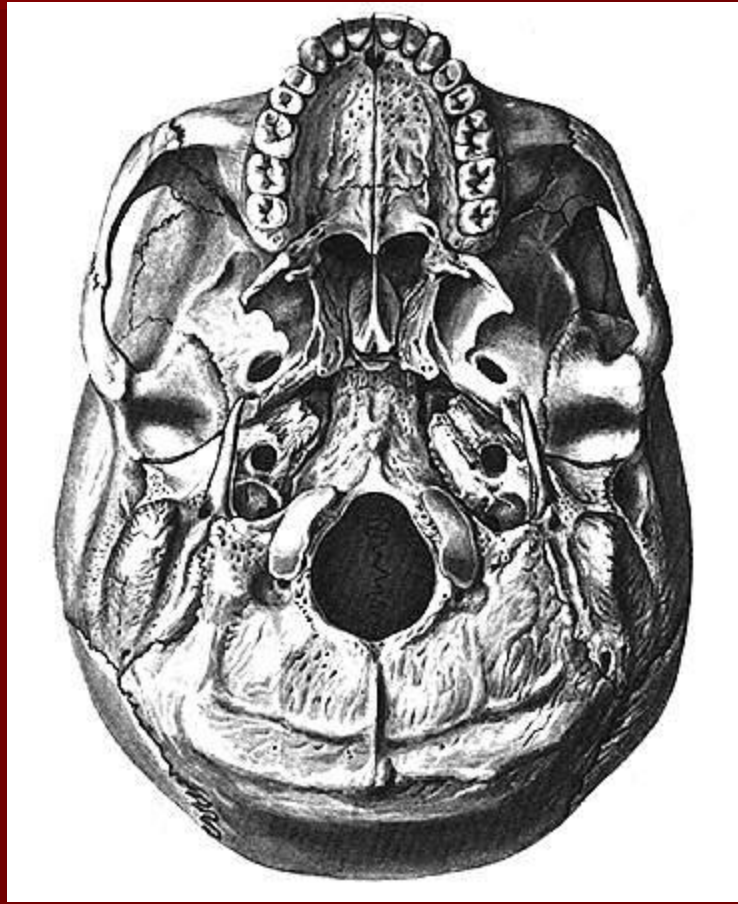
мозговая поверхность



См. продолжение

Основание черепа

наружная поверхность



Вернуться в [самоконтроль](#)