

Квіти на підвіконні

КЗ “НСЗШ№6”

Вчитель початкових класів:

Долотова В.Є.

ОТМ

2 клас



Симетрія – повна
дзеркальна
відповідність у
розташуванні
частин цілого щодо
середньої лінії або
центру.

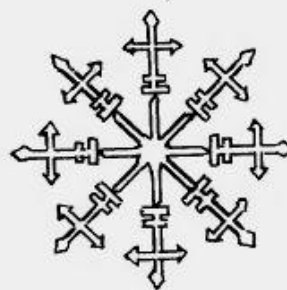
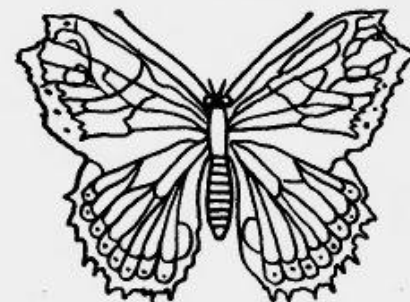
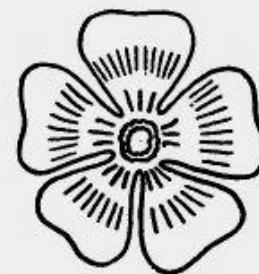
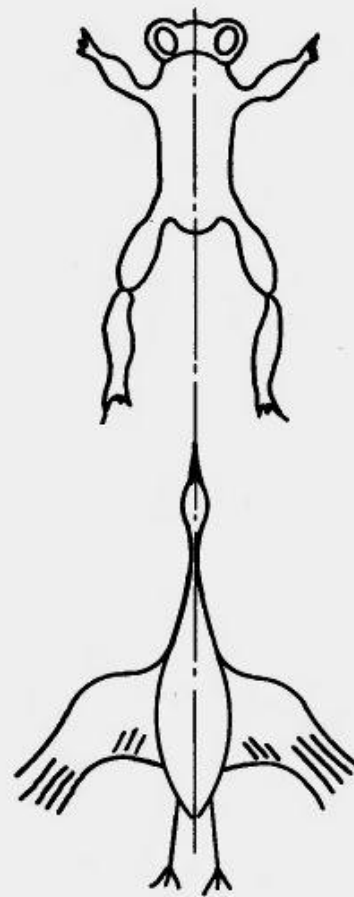
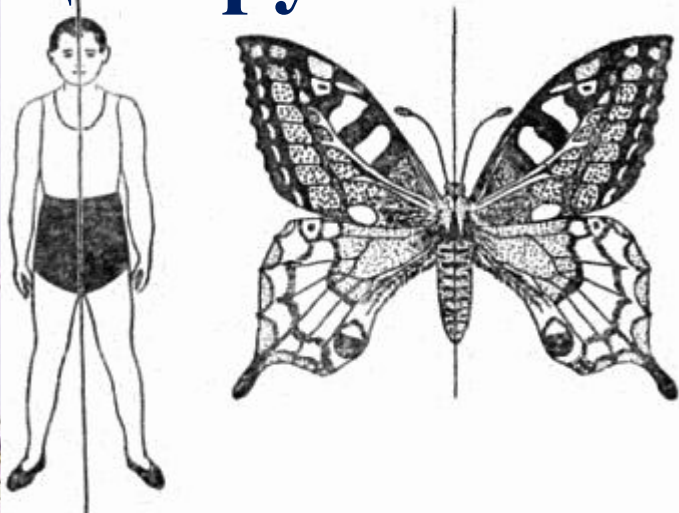


Рис. 383

Асиметрія – відсутність або порушення симетрії.

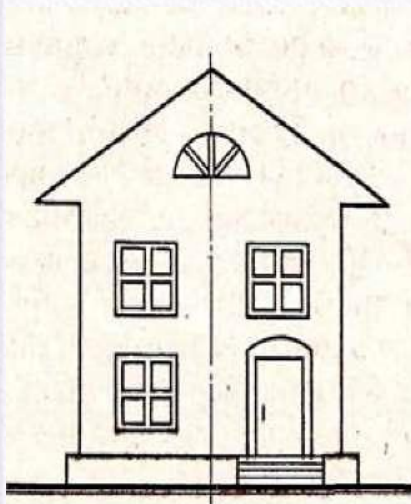


Рис. 4.13. Дисимметрия

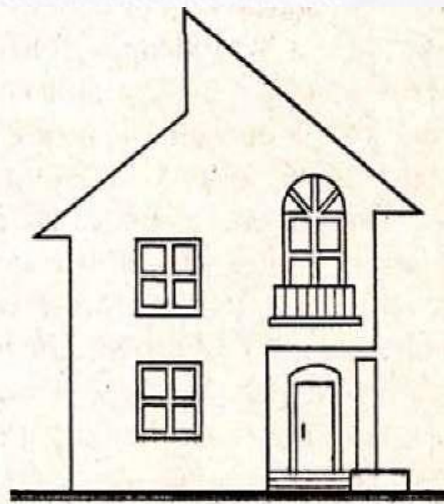


Рис. 4.14. Асимметрия



Симетрична композиція



Асиметрична композиція

П.І.Власенко
«Квіти в глечику»



