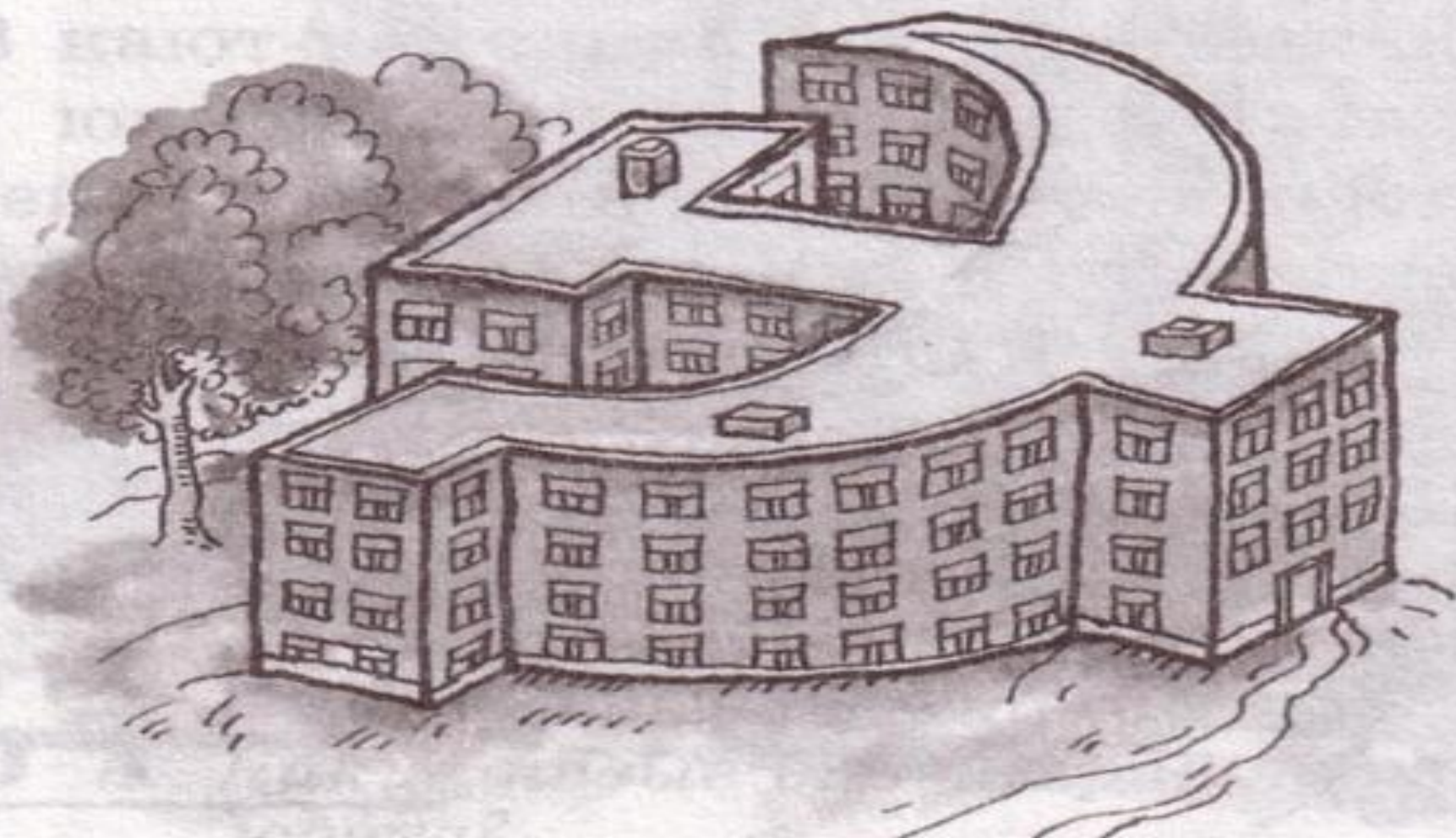


# АРХИТЕКТУРА 1920-40 ГОДОВ

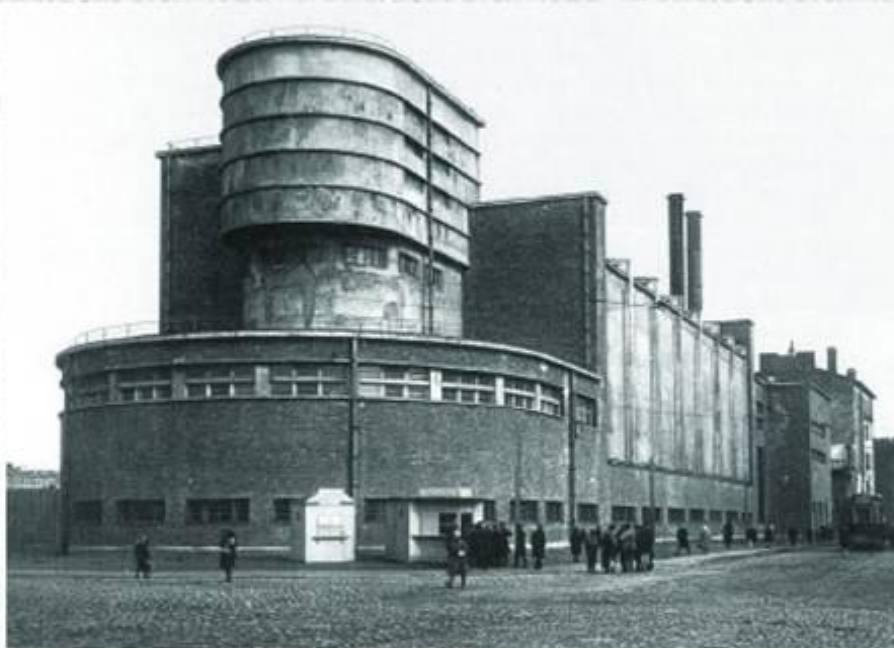


# Архитектура

Советская архитектура, по мнению специалистов, имеет два ключевых периода:

**КОНСТРУКТИВИЗМ**

**СТАЛИНСКИЙ АМПИР**



Трикотажная фабрика "Красное знамя"



Московский пр., 202



# Фабрики-кухни

ОЛГ 23/IV 1988



КИРОВСКИЙ УНИВЕРМАГ НА ПР.







# ОБЕДЕННЫЙ ПЕРЕРЫВ





АРХ. БАРУТЧЕВ,  
ГИЛЬТЕР.  
1929-30

НА САМПСОНИЕВСКО  
ПРОСПЕКТЕ





НА БОЛЬШОМ ПРОСПЕКТЕ ВАСИЛЬЕВСКОГО  
ОСТРОВА

Арх. Барутчев, Гильтер  
1930-31гг.





## Канатный цех 3-да «Красный гвоздильщик»

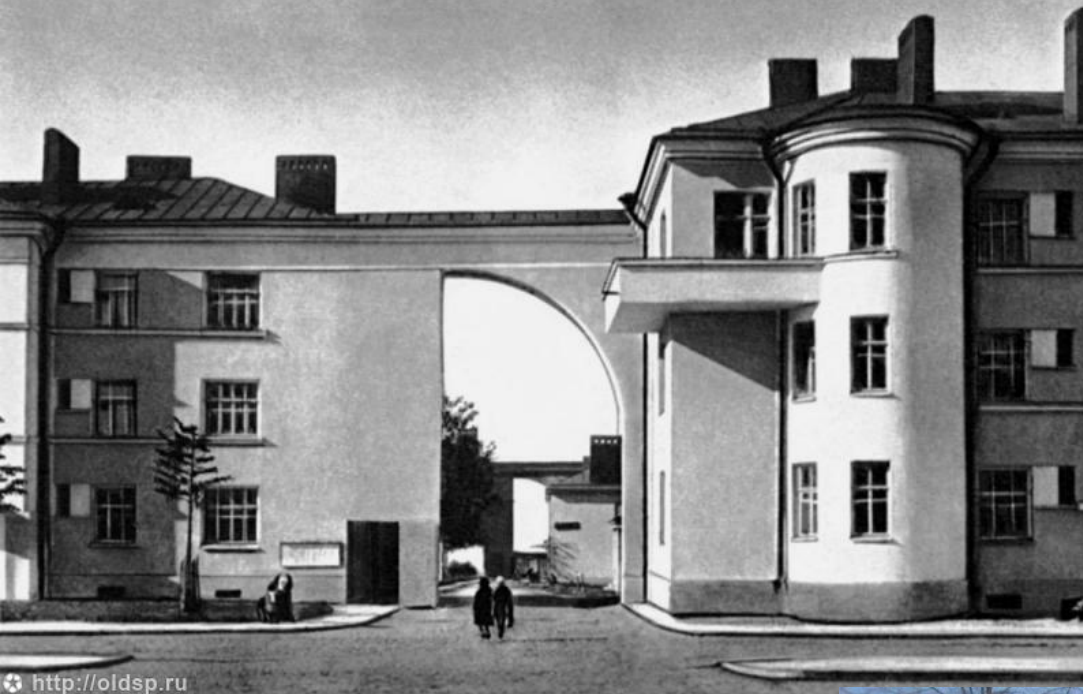
Арх.  
Черников  
1930-31гг.







ПЛАН- ПРЕКТ РАЗВИТИЯ АВТОВО  
АРХ ЛОХМАНОВ, ПЕЧАТНИКОВ 1937-40Г



<http://oldsp.ru>

# ЖИЛЫЕ ДОМА

# СОВРЕМЕННЫЙ ВИД







# ЖИЛМАССИВ НА ТРАКТОРНОЙ УЛИЦЕ



# ПАЛЕВСКИЙ ЖИЛМАССИВ

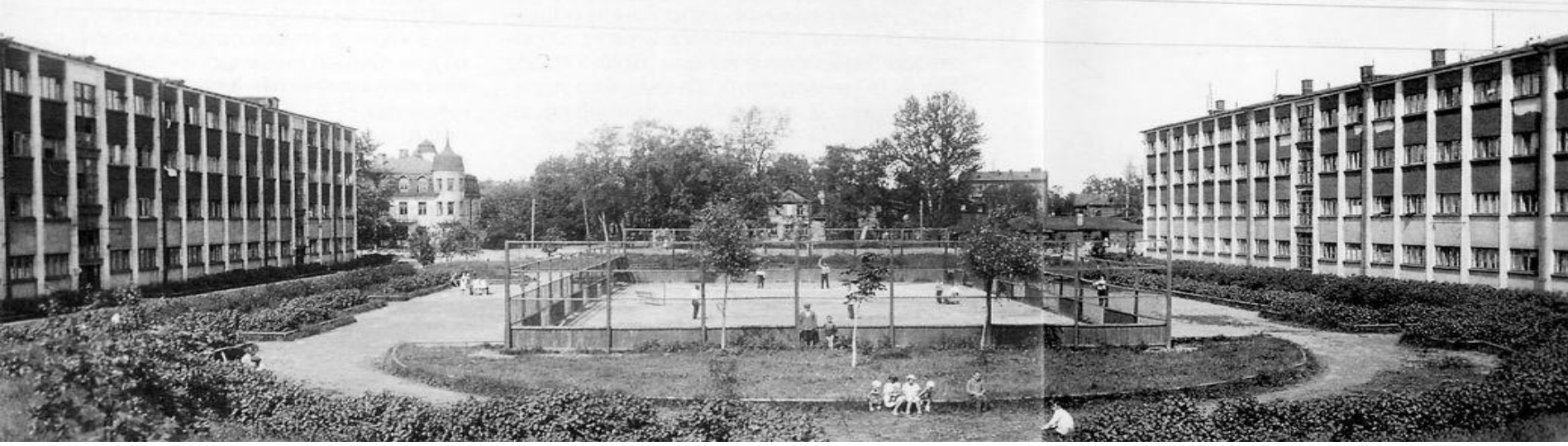
Арх. Зазерский  
1925-27гг

(идея возведения  
города-сада)

## СОВРЕМЕННЫЙ ВИД







## Крестовский жилмассив

Арх. Латынин,

Дмитриевски  
й





# Кондратьевский жилмассив Арх. Симонов 1930-32







Дом-коммуна бывшего общества  
политкаторжан  
Арх.





ЗДАНИЕ ПЕРВОЙ,  
ПОСТРОЕННОЙ В  
СОВЕТСКОЕ ВРЕМЯ  
ШКОЛЫ.  
НЕВСКИЙ ПР.Д.14





ПР.  
СТАЧЕК

ШКОЛА ИМЕНИ  
10-ТИ ЛЕТИЯ  
ОКТЯБРЯ  
Арх.Никольский ,  
Крестин 1929-30гг



# ДВОРЦЫ КУЛЬТУРЫ



ИМ. ГОРЬКОГО (Арх. Гегелло.  
Кричевский, 1925-27)





ВНУТРЕННИЙ  
ИНТЕРЬЕР



ДОМ ТЕХНИЧЕСКОЙ УЧЕБЫ(  
пострадало в 90-е года, пожар)





ИМ. КРУПСКОЙ (ДК текстильщиков. Арх.  
Овсянников 1927г)



ЛЕНСОВЕТА. (БЫВШИЙ ПРОМКООПЕРАЦИИ)  
ПОСТРОЕН НА ДВОРОВОМ УЧАСТКЕ  
СКЕТИНГ-РИНГА  
АРХ.ЛЕВИНСОН





[vk.com/strots](https://vk.com/strots)

ВНУТРЕННИЙ  
ИНТЕРЬЕР





ИМ. С.М.КИРОВА (БОЛЬШОЙ ПРОСПЕКТ  
В.О.)

Апр. Троицкий, Косово, 10330-27





ЖИЛОЙ ДОМ НА НАБ. КАРПОВКИ ( ДОМ  
ЛЕНСОВЕТА)

Арх. Левинсон, Фомин 1931-35





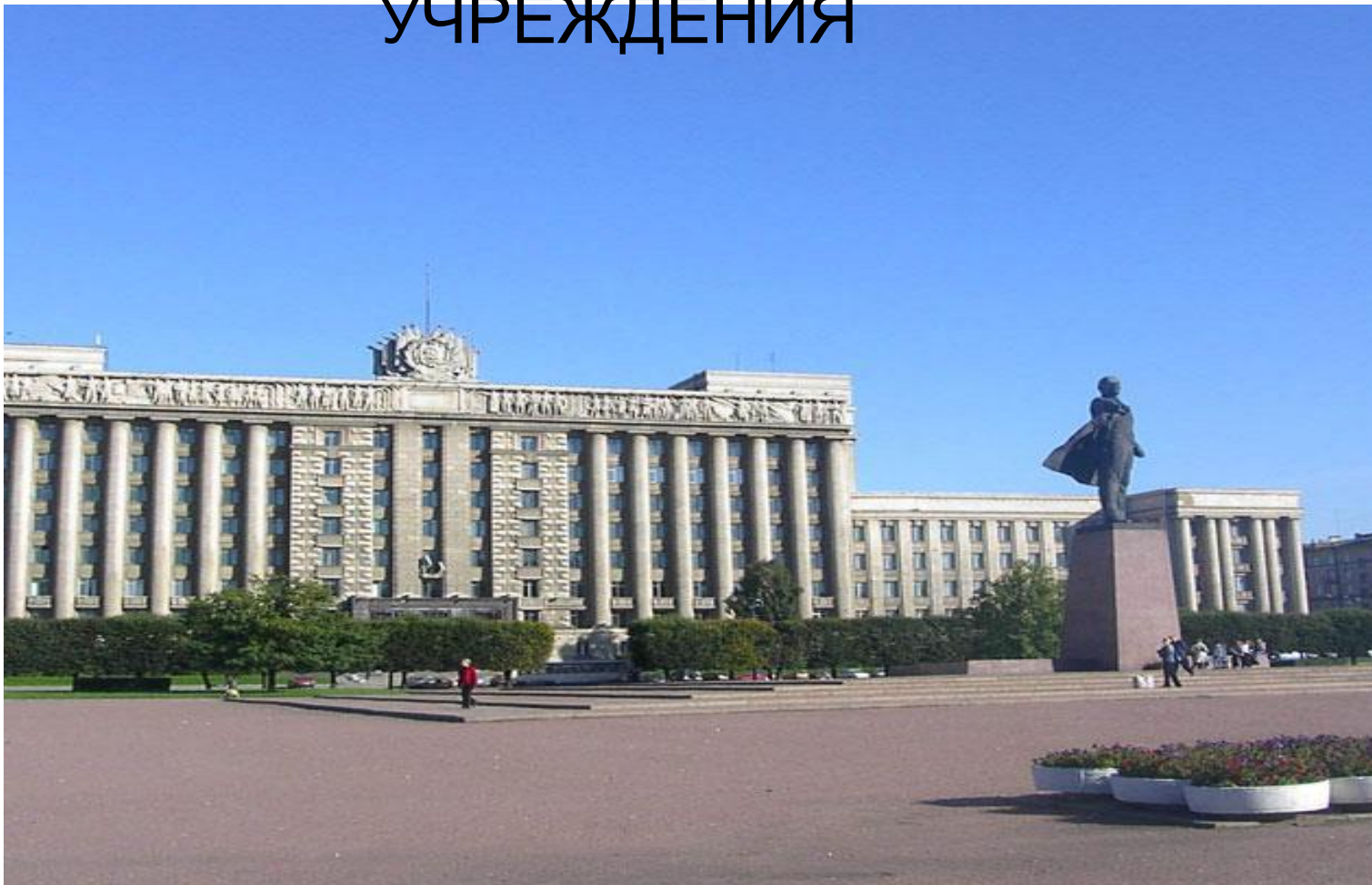




## ЖИЛОЙ ДОМ НА МАЛООХТИНСКОМ ПРОСПЕКТЕ

Пример крупномасштабности градостроения.  
Арх. Симонов, Рубаненко. 1937-41

# ГОСУДАРСТВЕННЫЕ УЧРЕЖДЕНИЯ



ДОМ СОВЕТОВ НА МОСКОВСКОМ ПРОСПЕКТЕ  
(АРХ. ТРОЦКИЙ, ЛУКИН. 1936-41)  
(Ск. Аникушин.1970г)





МОСКОВСКИЙ РАЙОННЫЙ  
СУД(  
(райсовет)  
Арх. Даугуль, Серебровский



РАЙСОВЕТ КИРОВСКОГО РАЙОНА( Арх.  
Троцкий 1930-35гг)





Ск.  
ТОМСКИЙ  
1938г



САД ИМ. ЖЕРТВ 9  
ЯНВАРЯ



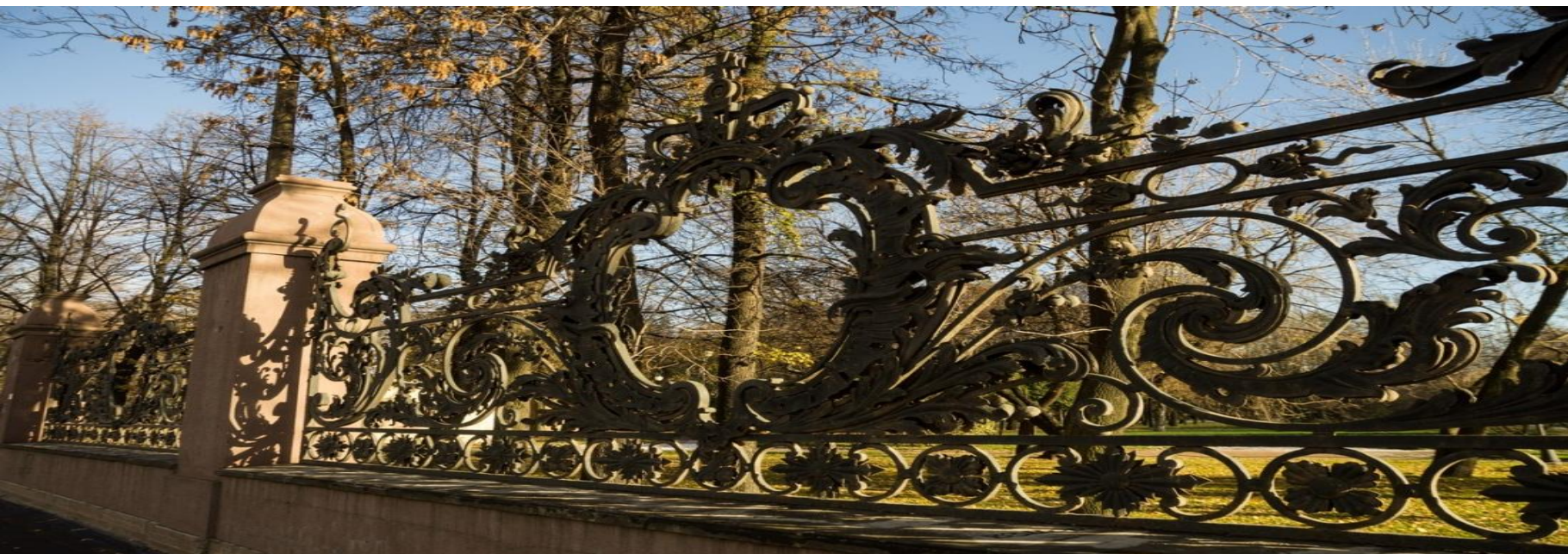


ПРУ  
Д

ЛЕТНЯЯ  
ЭСТРАДА







[spbfoto.spb.ru](http://spbfoto.spb.ru)







ДК. СВЯЗИ Арх.  
Гринберг и Райц 1930-е



НЕМЕЦКО-РЕФОРМАТОРСКАЯ  
ЦЕРКОВЬ  
Арх. Бессе, 1860г. Закрыта в 1930г.