

Памятка врачу, производящему punch биопсию кожи при воспалительных заболеваниях

Валивач Михаил Николаевич

Заведующий цитоморфологического
отделения

Павлодарского областного диагностического
центра

2015

- Punch биопсия производится с помощью специального инструмента с лезвием в форме цилиндра – панча.
- Диаметры панчей бывают от 2 до 6 мм.
- Чаще всего биопсию кожи производят панчем 4 мм диаметра.

Punch



Выбор времени

- Многие воспалительные элементы имеют быструю динамику.
- Считается, что в первые 18 часов с момента появления элемента воспалительные изменения еще не развились полностью.
- В срок от 24 до 36 часов изменения достигают максимума.
- Через 48 – 72 часа происходит изменение воспалительного инфильтрата (например, нейтрофилы сменяются лимфоцитами), а также разрушаются отложившиеся иммунные комплексы.

Выбор времени

- Оптимальный «возраст» воспалительного элемента для биопсии – 24-36 часов!!!
- Если это невозможно, то на усмотрение гистолога, который будет проводить исследование, выбирается наиболее подходящий элемент другого возраста.

Выбор зоны биопсии

- **Буллезные элементы**
- Биопсия по краю свежего пузыря или с участка покраснения, где пузырь еще не развился.
- Избегайте отрыва эпидермиса.

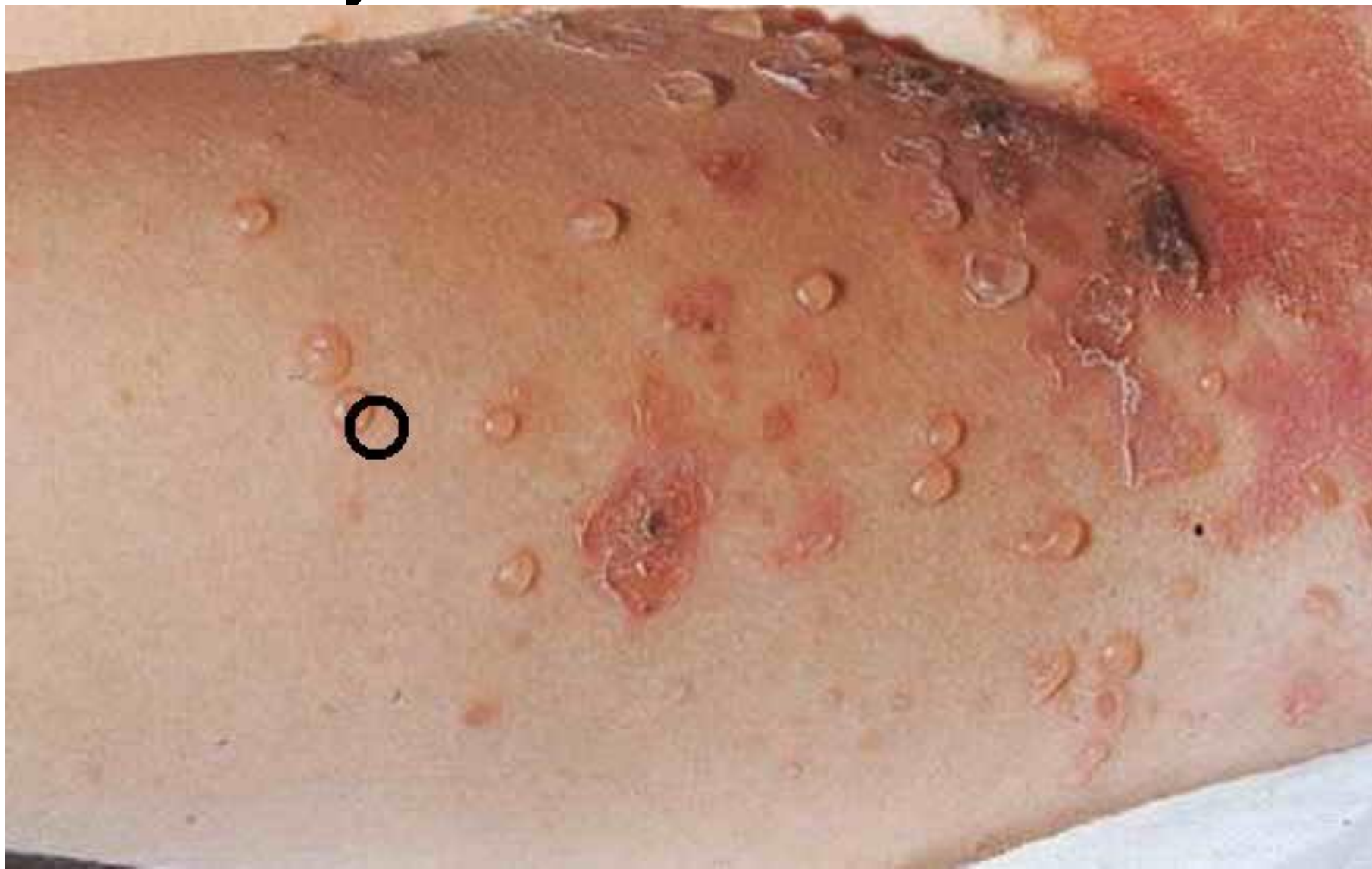
Выбор места биопсии Буллезные элементы



Выбор места биопсии Буллезные элементы



Выбор места биопсии Буллезные элементы



Выбор места биопсии

Герпетиформный дерматит

- Нормально выглядящая кожа в 3-х мм от пузырька.
- Лучше произвести несколько биопсий.

Выбор места биопсии

Герпетиформный дерматит



Выбор места биопсии

Герпетический дерматит



Выбор места биопсии

Герпетиформный дерматит



Выбор места биопсии

Порфирия и псевдопорфирия

- По краю свежего пузыря.

Выбор места биопсии

Порфирия и псевдопорфирия



Выбор места биопсии

Порфирия и псевдопорфирия



Выбор места биопсии

Порфирия и псевдопорфирия



Выбор места биопсии

Подозрение на красную волчанку или дерматомиозит

- Край эритематозного элемента. Не брать биопсию со старых элементов.
- Желательно дополнительно взять неизмененную кожу.
- Для выявления «волчаночной полосы» можно произвести ультрафиолетовое облучение здоровой кожи в эритематозной дозе и через сутки произвести биопсию.

Выбор места биопсии

Подозрение на красную волчанку



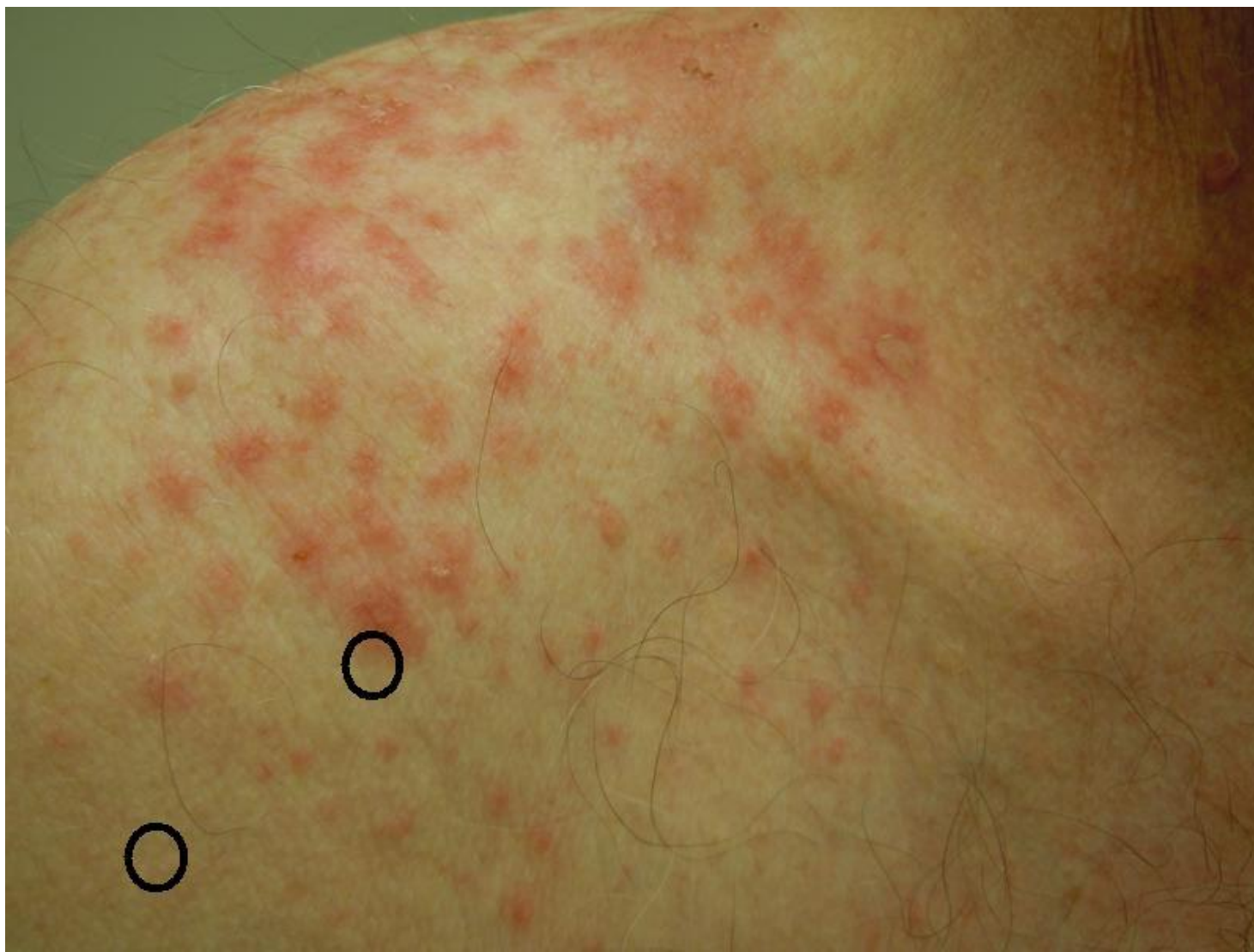
Выбор места биопсии

Подозрение на красную волчанку



Выбор места биопсии

Подозрение на красную волчанку



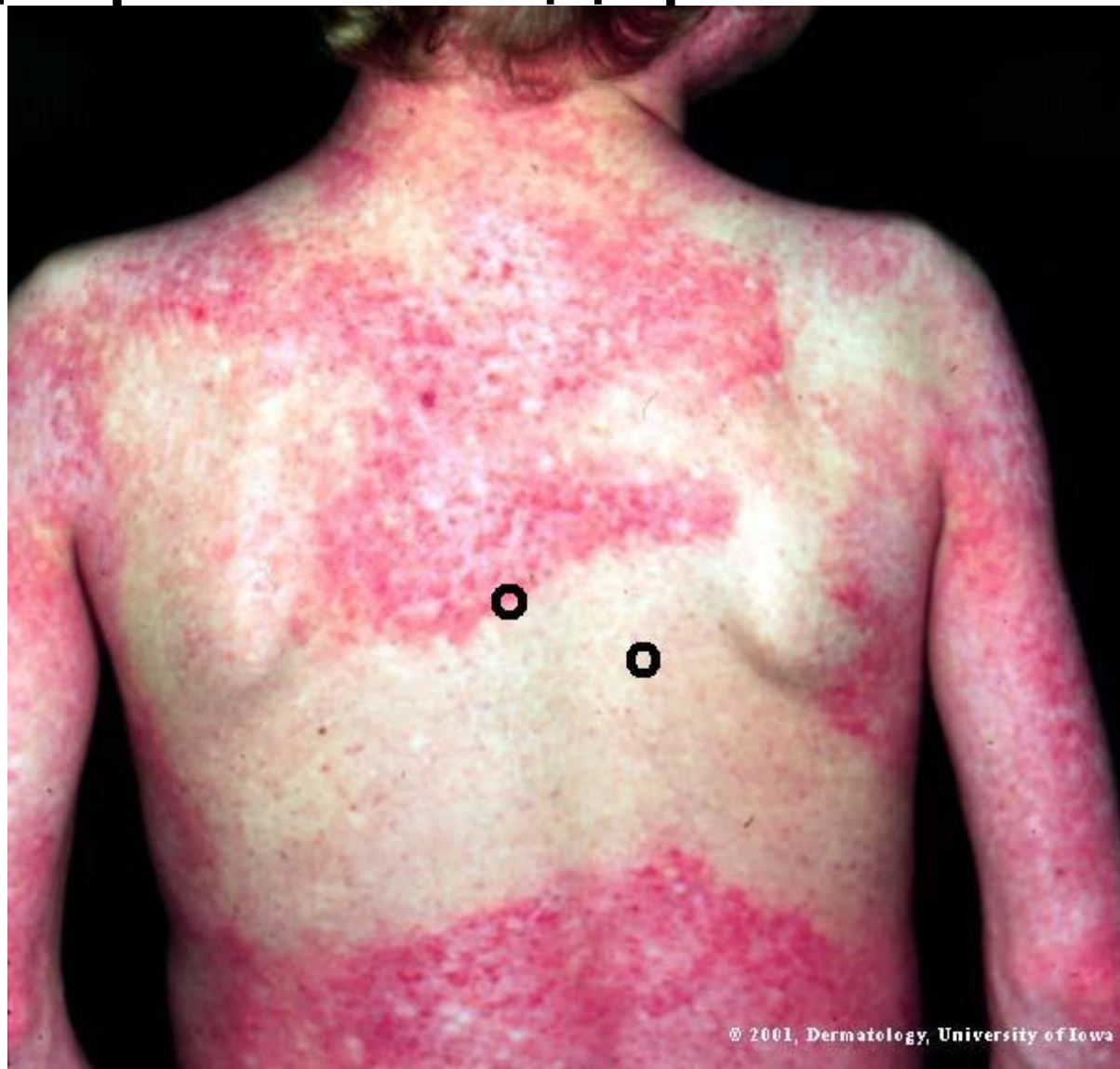
Выбор места биопсии

Подозрение на красную волчанку



Выбор места биопсии

Подозрение на дерматомиозит



Выбор места биопсии

Подозрение на дерматомиозит



Выбор места биопсии

Подозрение на дерматомиозит



Выбор места биопсии

Подозрение на васкулит

- Биопсия свежего элемента. В идеале возраст элемента должен быть от 16 до 24 часов.
- Желательно также дополнительно произвести биопсию неизменной кожи.
- Выбор места биопсии имеет критическое значение для последующего гистологического и иммунофлюоресцентного исследования. Поэтому желательно, чтобы с этой целью пациента предварительно осматривал патоморфолог.

Выбор места биопсии

Подозрение на васкулит



Выбор места биопсии

Подозрение на васкулит



Выбор места биопсии

Подозрение на васкулит



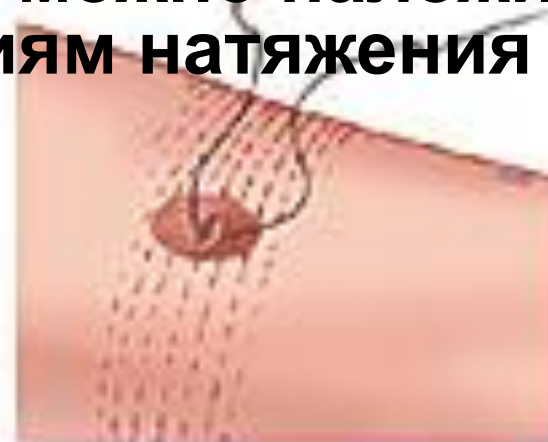
Выбор места биопсии

- При возможности место биопсии нужно определять вместе с гистологом, который будет исследовать биоптат.
- Желательно также фотографировать кожные элементы. Так как сопоставление гистологической и макроскопической картины делает более точной интерпретацию.
- Кроме этого, к моменту готовности гистологического заключения кожные элементы могут исчезнуть. Фотографии помогут консультантам установить диагноз.

- . Техника панч биопсии. (А) Перед биопсией определите линии натяжения кожи.

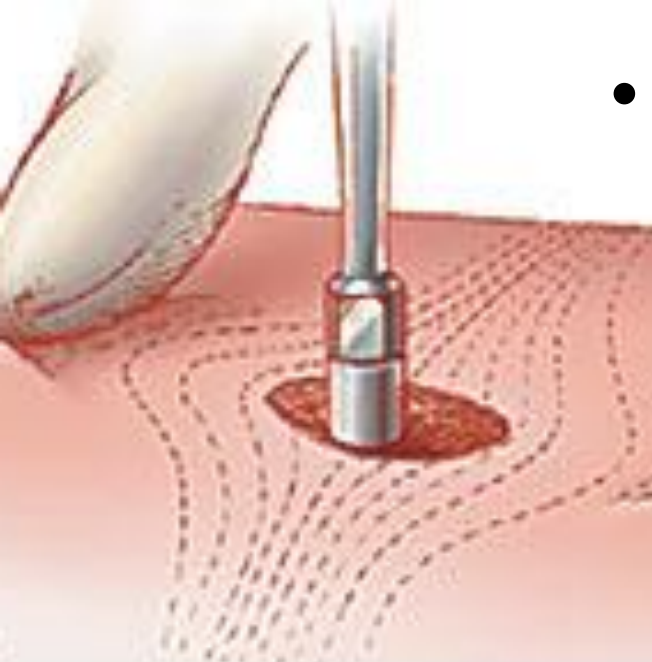


- (В) Кожу растянуть перпендикулярно линиям натяжения. (С) На ранку, которая имеет форму эллипса можно наложить бактерицидный пластырь, но в некоторых случаях перед этим можно наложить шов параллельный линиям натяжения



В

С



- **(А) Панч держат перпендикулярно поверхности кожи. Одновременно осуществляют легкое вертикальное давление и вращение панча по и против часовой стрелки до того момента, когда панч войдет в подкожную клетчатку. В некоторых случаях достигают глубины фасции. После этого панч извлекают. (В) С помощью тонкой иглы осторожно извлекают биоптат и отрезают его так, чтобы в кусочке обязательно присутствовала подкожная жировая клетчатка**



- Видеоматериалы по punch биопсии кожи можно увидеть по ссылкам:
- <https://youtu.be/9BVXH9gpC50>
- а также
- <https://youtu.be/TAqVQDgu65o>

- **Спасибо за внимание!**