

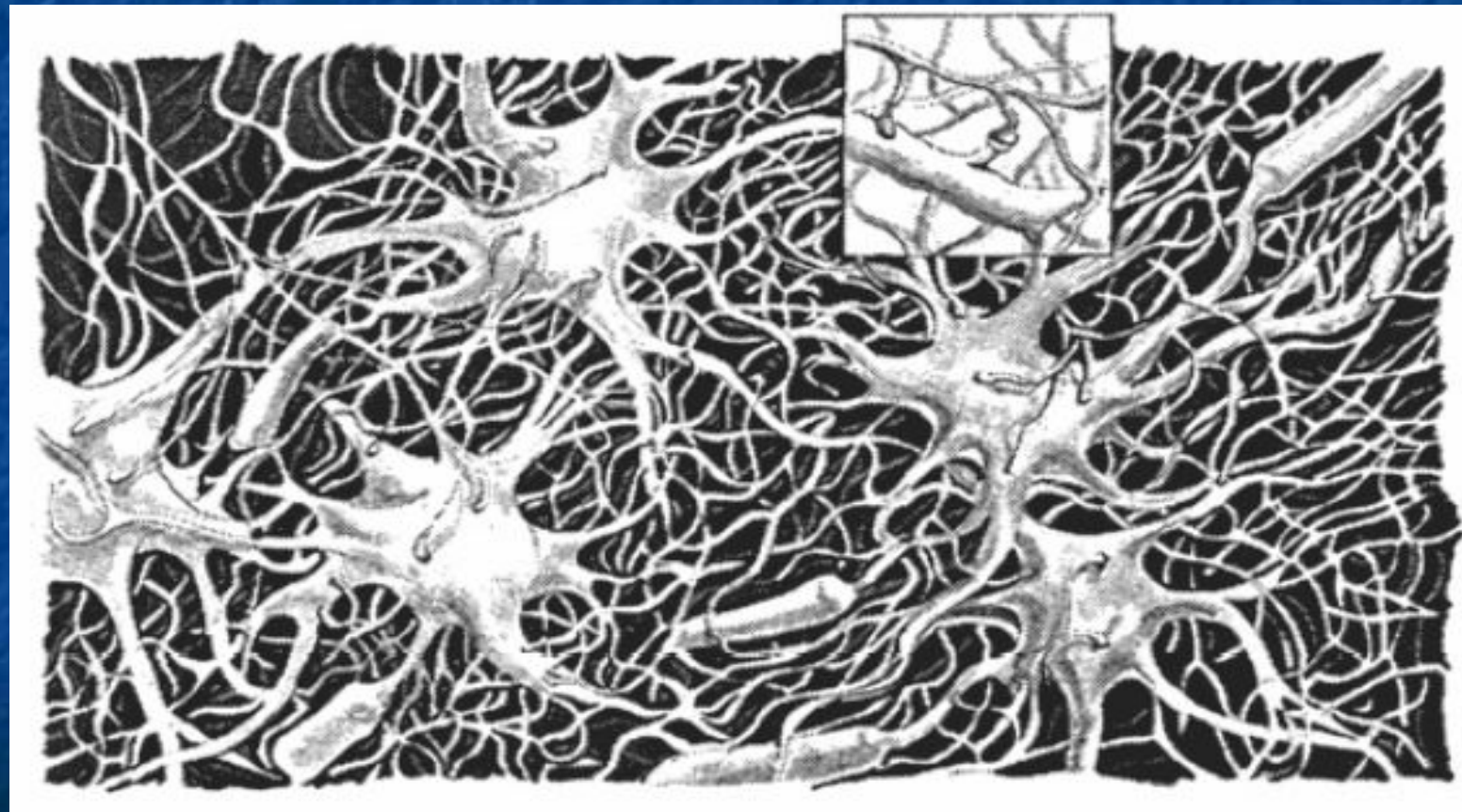
Мастер – класс
Интеллект-карты как метод
развития мышления учащихся

Пентешина Е. О., учитель
истории МБУ «Школы № 18»

Вопрос:

- Сколько вы сможете вспомнить точных почтовых адресов, где вы когда-либо были, например, ул. Профсоюзная, д. 33, кв. 147?

Нейроны - клетки человеческого мозга



Принципы построения интеллект – карты

- Главное – начинать с центра
- использовать разные цвета!
- только ключевые слова!
- 5-7 веток
- рисунки

ПРИМЕР

