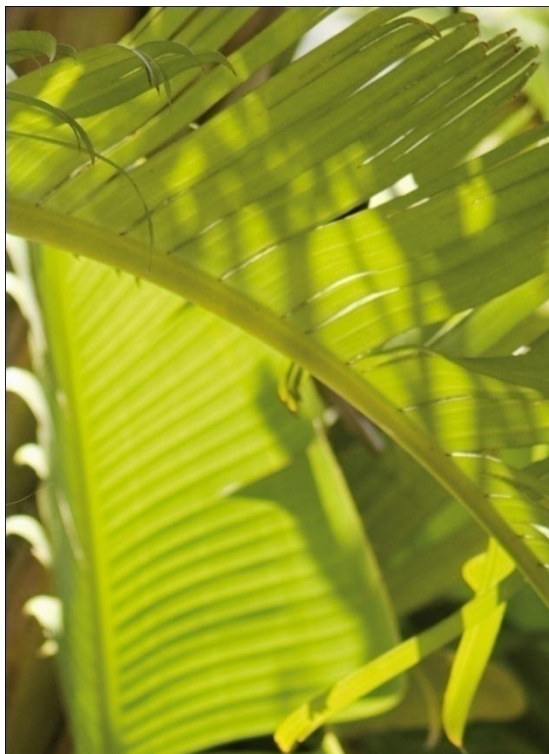


Основная информация о продукции RADAWAY



ДУШЕВЫЕ КАБИНЫ, ПОДДОНЫ, СИФОНЫ, ТРАПЫ

radaway 

ДУШЕВЫЕ КАБИНЫ

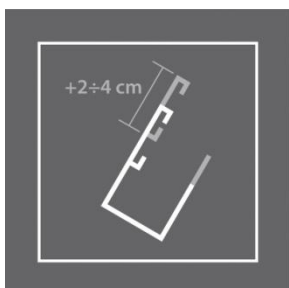
Покрытие Easy Clean



Покрытие облегчает уход за чистотой кабины



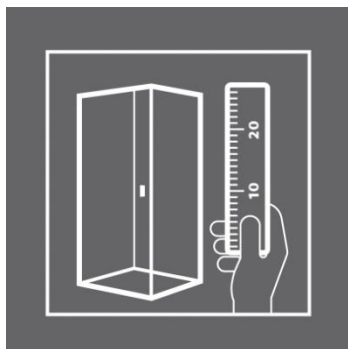
Расширительные профили



Возможность применения расширительных профилей в случае нестандартных размеров ниши

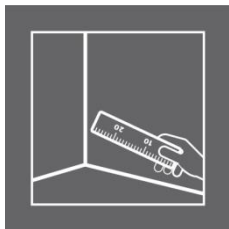


Нестандартные кабины



Кабины „нестандартные” –
это просто!

1



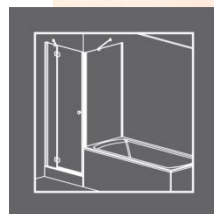
Предоставление через
клиента точных размеров

2



Заполнение и передача бланка
заказа нестандартной кабины

3



При подтверждении
технологом, изготовление
изделия занимает срок от 6
до 7 недель.

Сокращённые названия душевых кабин RADAWAY

Кабины профильные

A – Кабина полукруглая

B – Кабина однодверная

C – Кабина квадратная

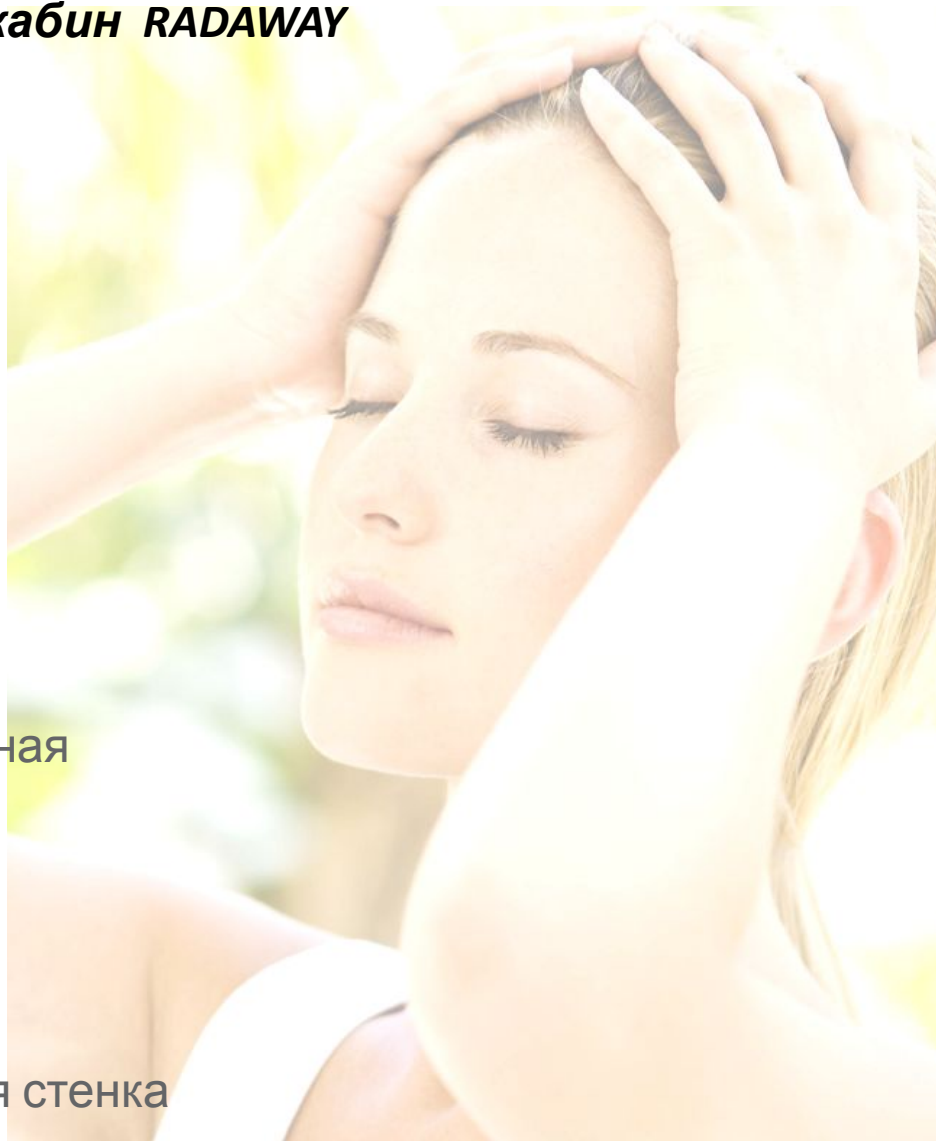
D – Кабина прямоугольная

E – Кабина полукруглая, ассиметричная

P – Кабина полукруглая, пристенная

DW – Двери раздвижные

DW+S – Двери раздвижные + Боковая стенка



Сокращённые названий душевых кабин RADAWAY

Кабины безпрофильные

KDJ – Кабина квадратная, однодверная

KDD – Кабина квадратная, двухдверная

KDJ+S – Кабина квадратная, однодверная + боковая стенка

PDJ – Кабина полукруглая, однодверная

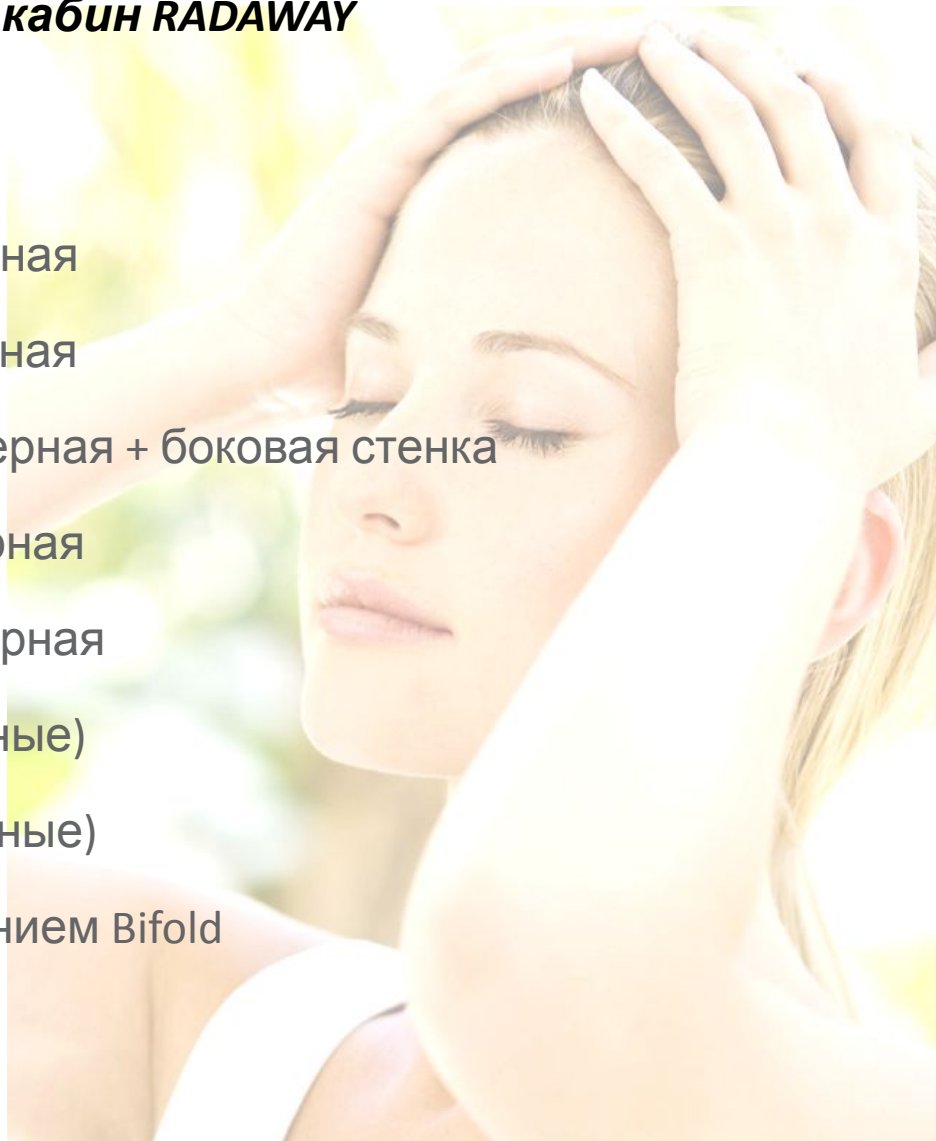
PDD – Кабина полукруглая, двухдверная

DWJ – Двери распашные (однодверные)

DWD – Двери распашные (двухдверные)

DWB – Двери распашные с открыванием Bifold

SW – Боковая стенка в серии MODO



Что нужно знать про эту серию:

Важная информация технического монтажа – MODO

MODO

- Предел регулировки – 1 см. Регулируется с помощью стекла и профиля.
- Стандартная длина стабилизатора -1м, в зависимости от размера кабины
- Контроль за уровнем поверхностей перед началом монтажа
- Толщина стекла MODO I – 8мм., MODO II и III – 6мм.
- Возможности установки (три способа – на поддон из жидкого мрамора, на акриловый поддон, на плитку)
- Максимальная высота– 2050 мм.

MODO SW

- Регулировка с помощью добавления эластичных подкладок под угловые , пристенные крепления (от 0 до 6 мм.)
- Примыкание стекол требует герметизации
- Толщина стекла – 8 мм.





Что нужно знать про эту серию:

Важная информация технического монтажа – CARENA

- Маленький предел регулировки (от 0 до 6 мм)
- Необходимо проконтролировать уровень поверхностей
- При монтаже петель к стене, необходимо обратить внимание на отметки на профиле (указано в инструкции)
- Во время установки петель используется регулировочный шаблон
- Регулировка возможна в двух плоскостях
- Регулировка профиля с уплотнителем при петле возможна от 0 до 6 мм, это обеспечивает максимальное уплотнение двери с пристенным профилем
- При завершении монтажа нужно поставить силиконовый отбойник на внутреннюю ручку, в целях избежания повреждений ручки и керамической плитки.
- В Carena DWB, при окончании монтажа у клиента, профиль порога сократить до нужного размера
- Вертикальные уплотнители перед завершающим монтажом сократить до нужного размера



Что нужно знать про эту серию:

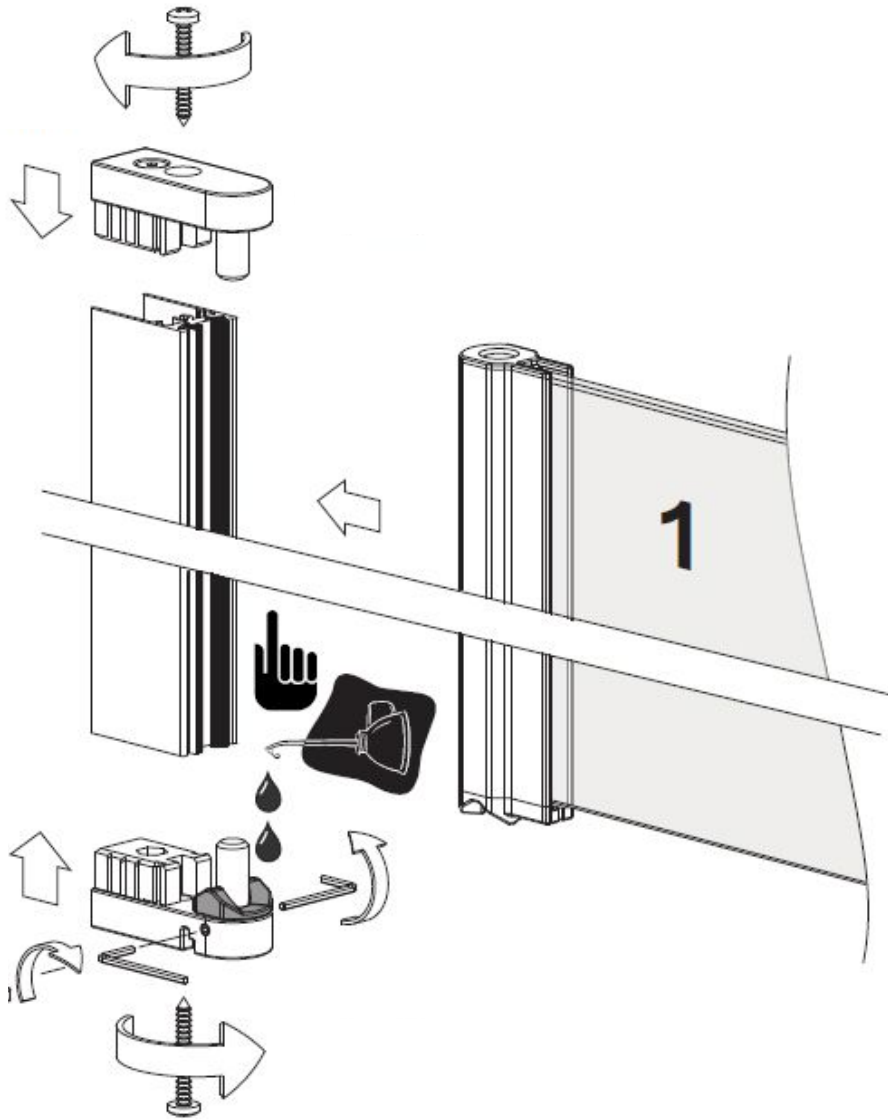
Важная информация технического монтажа – CARENA



- К стороне правой или левой кабина комплектуется:
 - KDJ – неподвижная стенка , петли, нижний уплотнитель, держатель нижнего порога, пристенный профиль под уплотнитель
 - DWJ – неподвижная стенка, петли, нижний уплотнитель, держатель нижнего порога, пристенный профиль под уплотнитель
 - DWB – завесы, нижние уплотнители
- Стандартный размер двери (KDJ, DWJ) – 509 мм
- Высота нижнего порога – 15 мм
- Кабина CARENA может быть установлена без поддона (между стеклом стенки и полом есть зазор 3 мм)



EOS



*-Серия на основе
трубчатых петель*

*-Возможность фиксации
дверей в нулевой
позиции под разными
углами*

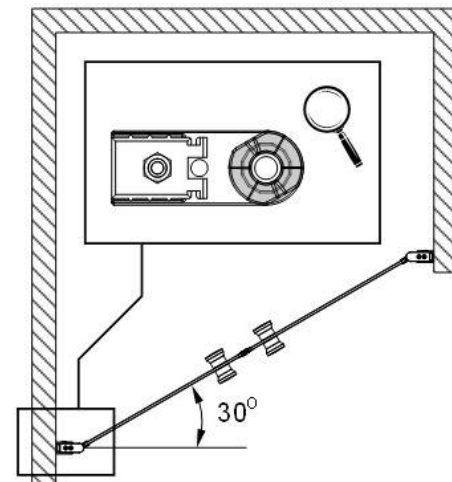
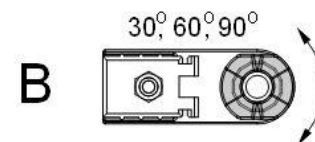
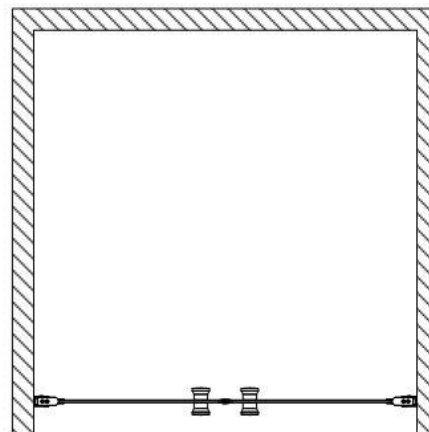
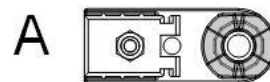
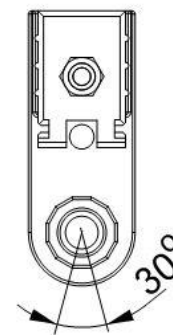
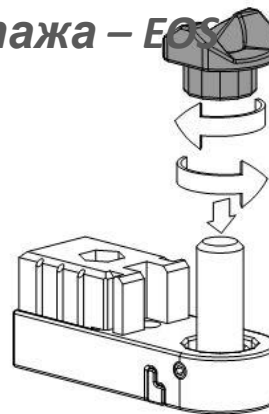
*- множество возможных
решений...*



Что нужно знать про эту серию:

Важная информация технического монтажа – EOS

- подъемный нижний механизм петли EOS, имеет возможность фиксации нулевого положения двери каждые 30 градусов



Что нужно знать про эту серию:

Важная информация технического монтажа – EOS

- Инновационная система регулировки не требует сверления.
- Плавная регулировка с помощью шестигранного шурупа. Система „fix-cube” не позволяет самопроизвольную расфиксацию нулевой позиции
- Регулировка профилей позволяет регулировку профилей до 1см с каждой стороны
- Подъемный нижний механизм петли EOS, имеет возможность фиксации нулевого положения двери каждые **30 градусов**
- После монтажа кабины проверить -зафиксирован ли нижний подъемный механизм
- Перед монтажом кабины- проверить выставлен ли уровень поддона
- Очень важно- нижние уплотнители обрезать согласно инструкции
- На завершающей стадии установки обрезать вертикальные уплотнители
- Смазать подъемный механизм перед установкой
- U профиль (пристенный) выставляется по уровню
- Кабины серии EOS DWJ не имеют разделения на левый или правый вариант
- Во время монтажа уплотнителей, щели в профиле нужно смазать жидкостью для мытья посуды, это облегчит монтаж.



Что нужно знать про эту серию:

Важная информация технического монтажа – EOS

- Проверить уровень монтажа двери (при неправильно выставленном уровне возможен скрип петли)
- Двери в кабинах EOS KDJ и DWJ должны плавно переходить с одной стороны на другую (используется плавающий магнит)
- Кабины серии EOS DWJ не имеют разделения на левый или правый вариант, в стандарте комплектуются 2-мя вариантами крепления порога и горизонтальными уплотнителями
- EOS KDJ –соединители порога, горизонтальные уплотнители, способ монтажа большой задней стенки
- EOS DWB - соединители порога, горизонтальные уплотнители, петли
- EOS KDJ-B - горизонтальные уплотнители, способ монтажа большой задней стенки, петли



Что нужно знать про эту серию:

Важная информация технического монтажа – ALMATEA



- Almatea PDD и PDJ – пристенное стекло крепится в рабочем профиле с помощью регулировочных вкладышей (регулировка производится выдвиганием стекла с пристенного профиля), фиксируется шестигранным болтом с внутренней стороны
- Almatea DWJ/KDJ/KDD – пристенное стекло запрессовано в лицевой профиль, соответственно регулируется выдвиганием стекла с профилем
- Все уплотнители при надевании на стекло обрезаются до необходимой длины
- Перед монтажом кабины проверить уровень поверхностей
- Регулировка кабины – от 0 до 1 см (с каждой стороны)
- Кабину Almatea можно устанавливать непосредственно на керамическую плитку (между стеклом и полом должно быть расстояние 3 мм)
- Толщина стекла – 6 мм
- При монтаже кабины Almatea PDJ и PDD помнить, что нужно крутить имбусовый винт с внутренней стороны (пластина без резьбы. находящаяся в профиле U)



Что нужно знать про эту серию:

Важная информация технического монтажа – ALMATEA

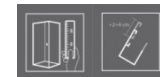


- Левую или правую сторону кабины обозначают:
- PDJ Almatea – стекло двери, петли, горизонтальный уплотнитель
- KDJ/ DWJ Almatea – стекло двери, петли, горизонтальный уплотнитель, соединители порога
- Стандартные размеры дверей (DWJ, KDJ) идут в соответствии с размерами кабин:
 - 800 мм– 512 мм
 - 900 мм– 612 мм
 - 1000 мм / 1000 мм x 800 мм– 612 мм
 - 1200 мм / 1200 мм x 800 мм– 812 мм
- Высота порога соответственно:
 - Almatea – 20 мм



Что нужно знать про эту серию:

Важная информация технического монтажа – TORRENTA



- Пристенное стекло запрессовано в лицевой профиль, соответственно регулируется выдвиганием стекла с профилем, фиксируется шестигранным болтом с внутренней стороны
- Все уплотнители при надевании на стекло обрезаются до необходимой длины
- Перед монтажом кабины проверить уровень поверхностей
- Регулировка кабины – от 0 до 1 см (с каждой стороны)
- Кабину Torrenta не рекомендуется монтировать без поддона (отсутствие дистанции между полом и стеклом может привести к повреждению стекла)
- Толщина стекла – 6 мм
- Высота порога – 10 мм

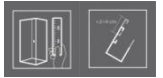
Левую или правую сторону кабины обозначают:

PDJ – стекло дверей, петли, нижний уплотнитель

KDJ – петли, нижний уплотнитель, стекло дверей (касается стекла Carre)

DWJ – петли, нижний уплотнитель, крышки пристенных профилей, стекло дверей (касается стекла Carre)





Что нужно знать про эту серию:

Важная информация технического монтажа – TORRENTA

- Стандартные размеры дверей (DWJ, KDJ) идут в соответствии с размерами кабин :
 - 800 мм– 512 мм
 - 900 мм– 612 мм
 - 1000 мм/ 1000мм x 800 мм– 612 мм
 - 1200 мм/ 1200мм x 800 мм– 812 мм
- В случае монтажа кабины PDJ следует помнить, что пристенное стекло нужно зафиксировать верхним стабилизатором к стене (во избежание самопроизвольной распрессовки стекла из профиля).



Что нужно знать про эту серию:

Важная информация технического монтажа – DESIGN



- Предел регулировки– от 0 до 15мм
- Регулировка производится путем выдвигания пристенного профиля из профиля U. По выставлению нужной позиции, оба профиля фиксируются винтами через декоративную заглушку.
- Толщина стекла – 6 мм
- Регулировка дверей производится путем вращения шестигранного болта на верхних роликах. **(Регулировочный шестигранник на нижних роликах, не должен выступать из роликов, во избежание повреждения поддона.)**
- Собранный рама кабины с боковыми стеклами , вставляется в профиль U. Операция производится перед установкой двери в раму.
- Перед монтажом уплотнителей необходимо обратить внимание, что короткий уплотнитель надевается на боковую стенку, а длинный надевается на дверь.
- Возможен монтаж кабины без поддона



Что нужно знать про эту серию:



Важная информация технического монтажа – TREVISO

- Диапазон регулирования от 0 до 30 мм (DW)
- Регулировка производится путем выдвигания пристенного профиля из профиля U. После установки в нужном положении, делаем отверстия в обоих профилях и скручиваем их винтом для металла (3,5 x 9,5мм)
- Толщина стекла – 5 мм
- Отрегулировать двери кабины, относительно друг друга, можно при помощи верхних роликов (поднимая либо опуская двери). Для этого предусмотрен имбусовый винт находящийся в верхней части ролика.
- Открывание дверей на левую или правую сторону определяет соответствующий способ монтажа роликов, поэтому во время монтажа нужно обратить особое внимание на порядок указанный в инструкции.
- Регулировку двери в кабине Treviso делаем в таком порядке:
 - 1. Среднее крыло 2. Наружное крыло.
- После регулировки дверей нужно помнить о необходимости подтянуть нижние ролики к нижнему треку (фиксируем их при помощи имбусового винта находящегося в боковой части ролика).
- Для замены роликов не требуется демонтаж кабины.
- Монтаж рамы кабины делаем с наложенными профилями U к стене. Чтобы зафиксировать профили U к стене надо использовать специальные рукава.



Что нужно знать про эту серию:

Важная информация технического монтажа – PREMIUM PLUS



- Предел регулировки– от 0 до 25мм
- Регулировка производится путем выдвигания пристенного профиля из профиля U. По выставлению нужной позиции, оба профиля фиксируются винтами через декоративную заглушку.
- Толщина стекла стенки – 5 мм., двери (Premium Plus C, D,DWJ, DWD – 6 мм.)
- Регулировка дверей производится путем вращения шестигранного болта на верхних роликах.
- Собранный рама кабины с боковыми стеклами , вставляется в профиль U. Операция производится перед установкой двери в раму.
- Перед монтажом уплотнителей необходимо обратить внимание, что короткий уплотнитель надевается на боковую стенку, а длинный надевается на дверь.
- Возможен монтаж кабины без поддона



Что нужно знать про эту серию:

Важная информация технического монтажа – CLASSIC



- Предел регулировки– от 0 до 15мм
- Ролик одинарный без расфиксации
- Регулировка производится путем выдвигания пристенного профиля из профиля U. По выставлению нужной позиции, оба профиля фиксируются винтами через декоративную заглушку.
- Толщина стекла: стенки – 5мм, двери Classic A – 4мм
- Регулировка двери производится при помощи верхних роликов, с помощью вращения внутреннего эксцентрика ролика (находящегося в корпусе). Ролик фиксируется шестигранным болтом.
- собранная рама кабины с боковыми стеклами , вставляется в профиль U. Операция производится перед установкой двери в раму.
- В кабине Classic A двери вставляются через отверстие во внутренней части профиля перед монтажом отбойников
- В кабине Classic C двери (толщина двери 5мм) вставляются в профиля до фиксации их угловыми соединениями
- Перед монтажом уплотнителей необходимо обратить внимание, что короткий уплотнитель надевается на боковую стенку, а длинный надевается на дверь.



Что нужно знать про эту серию:

Важная информация технического монтажа – CARENA PN

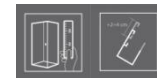


- Шторка имеет внутреннее открывание с примыканием к стене.
- Запас регулировки (от 0 до 6 мм.).
- Толщина стекла – 6 мм
- Необходимо проконтролировать уровень поверхностей
- При монтаже петель к стене необходимо обратить внимание на отметки на профиле (указано в инструкции)
- Во время установки петель используется регулировочный шаблон
- Регулировка возможна в двух плоскостях
- Регулировка профиля с уплотнителем при петле возможна от 0 до 6 мм, это обеспечивает максимальное уплотнение двери с пристенным профилем
- Все уплотнители подрезаются под размер (перед надеванием на стекло)
- Стандартные размеры шторки:
 - PNJ – 700 мм
 - PND – 1300 мм



Что нужно знать про эту серию:

Важная информация технического монтажа – TORRENTA PN



- Шторка Torrenta может состоять из неподвижной части, смонтированной на краю ванны и открывающейся части в зависимости от модели
- Пристенное стекло, запрессованно в лицевой профиль, соответственно регулируется выдвиганием стекла с профилем, фиксируется шестигранным болтом с внутренней стороны
- Все уплотнители подрезаются под размер (перед надеванием на стекло)
- Перед монтажом шторки на ванну проверить уровень поверхностей
- Регулировка – от 0 до 1 см
- Толщина стекла 6 мм



Что нужно знать про эту серию:

Важная информация технического монтажа – VESTA



- Предел регулировки– 10 мм с каждой стороны
- Регулировка производится путем выдвигания пристенного профиля из профиля U. По выставлению нужной позиции, оба профиля фиксируются винтами через декоративную заглушку.
- Толщина стекла: 5 мм
- Регулировка дверей производится путем вращения шестигранного болта на верхних роликах.
- Перед монтажом уплотнителей необходимо обратить внимание, что короткий уплотнитель надевается на боковую стенку, а длинный надевается на дверь.
- При монтаже шторы Vesta DW+S (боковой стенки), следует заменить оба профиля U с Vesta DW на профиля с комплекта боковой стенки S



Что нужно знать о поддонах:

Важная информация технического монтажа

- В случае, где на поддон будет монтироваться душевая кабина, поддон должен стоять на плитке.
- Размеры углов в полукруглых поддонах :
 - Delos P – 500 мм
 - остальные – 550 мм
- Во время монтажа поддона не нужно наклонять его, чтобы получить лучший эффект слива воды. Поддон должен стоять ровно.
- В случае когда поддон будет застроен плиткой, нужно помнить про отверстие через которое можно в будущем обменять сифон.
- В случае монтажа поддона с панелью, нужно помнить про сохранение необходимого расстояния между полом и поддоном
- В случае монтажа поддонов прямо на пол, перед склеиванием нужно помнить про проверку уплотнения всех сливов воды .

