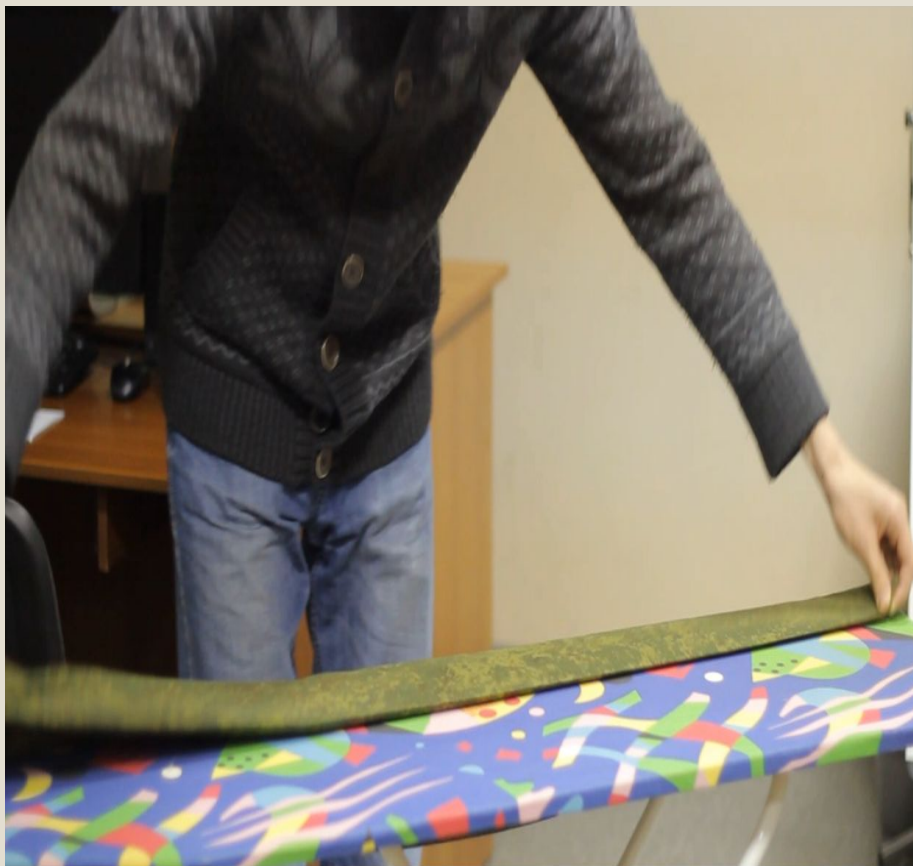


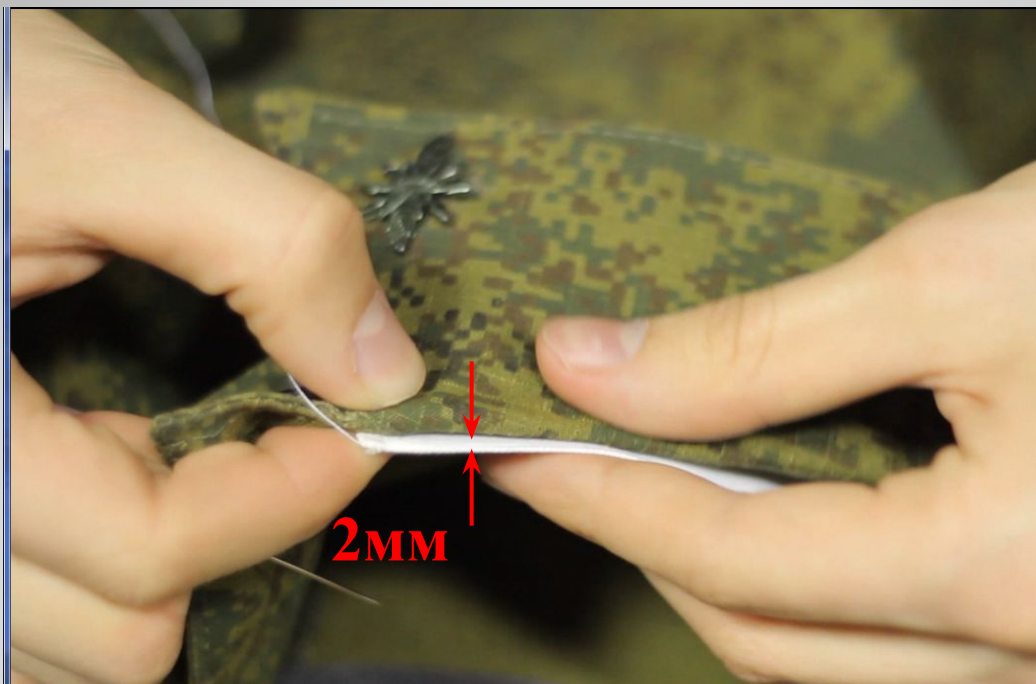
**«Правило ношения формы
одежды»**



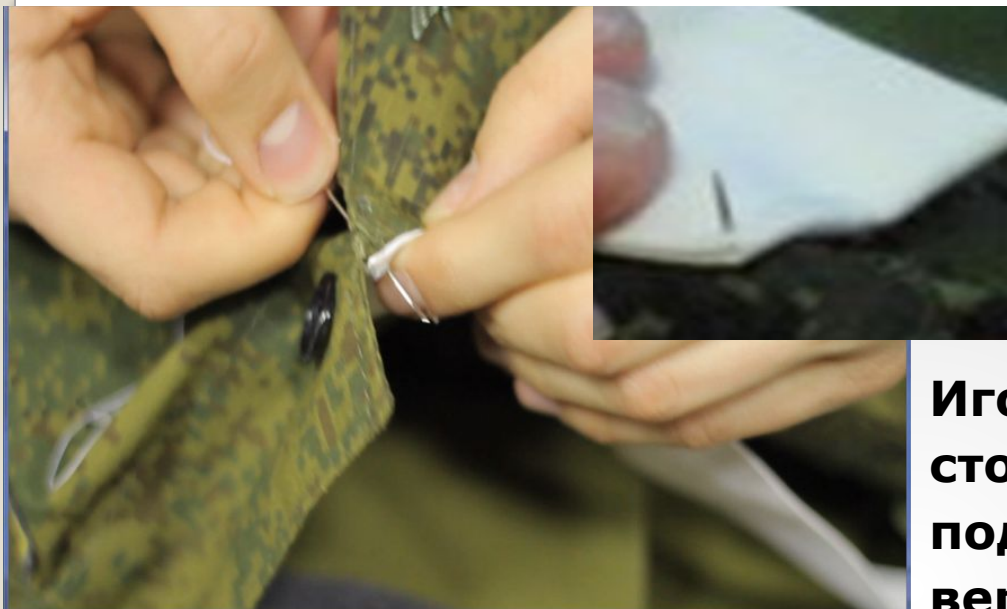
Тщательно прогладить брюки и ворот куртки



**Чистый, выглаженный подворотничок
определенного размера подшивается к
проглаженному вороту белой ниткой длиной от 70
до 100 см.**



Перед началом процедуры подворотничок прикладывается к развернутому вороту.



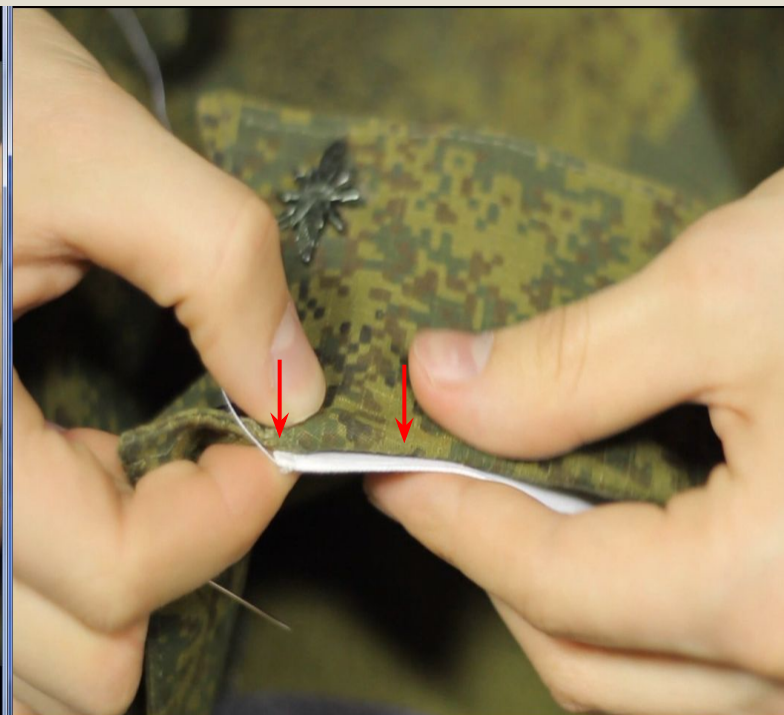
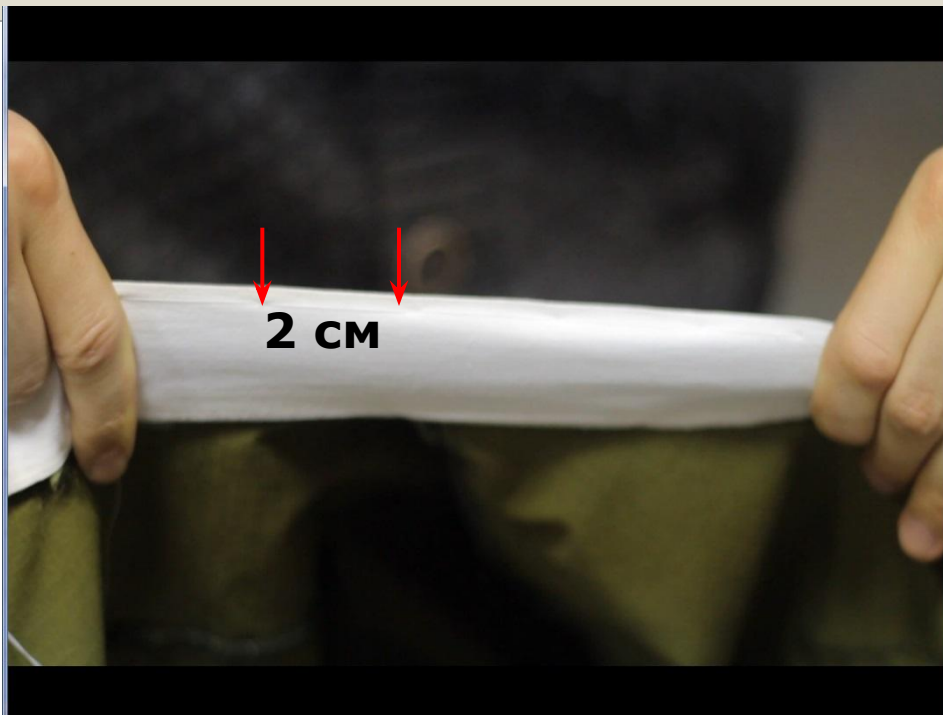
Иголкой с внутренней стороны ворота куртки подшиваем подворотничок к верхнему углу ворота.



Места выхода и входа нитки должны быть рядом, но не должны совпадать.



Прижмем пальцами подворотничок к вороту, придавая последнему округлую форму продолжаем делать стежки, соблюдая определенные правила.



Длина каждого стежка не должна превышать 2 см



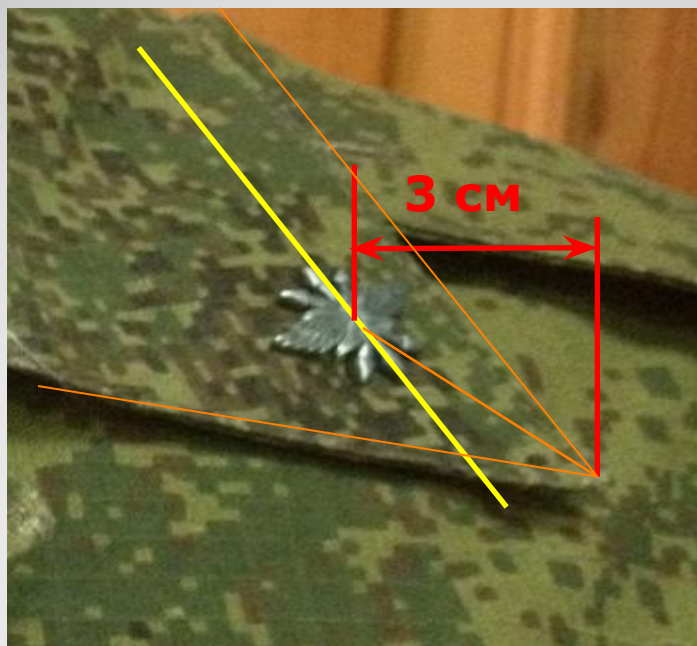
При переходе на нижний шов, китель желательно разместить воротом "от себя" для удобства подшивания. Не забываем материал прижимать пальцами к вороту.



Шить заканчиваем там же где и начали. Продеваем нить под подворотничок и делаем под ним незаметную двойную петельку, закрепляя нить от распускания.



Подворотничок должен подшит на одинаковом удалении от краев ворота.



Эмблемы видов Вооруженных Сил, родов войск (служб) (см. рис.1) размещают: ... в углах воротников... курток камуфлированного цвета...
... на куртках камуфлированного цвета – эмблемы защитного цвета.
Эмблемы располагают: ... на воротниках – по биссектрисе, на расстоянии 30 мм от угла воротника до центра эмблемы, при этом вертикальная ось симметрии эмблемы должна быть параллельна отлету воротника...(см. рис 1).



Курсовка располагается на левом рукаве на 10 мм ниже Нарукавного знака различия по принадлежности к вооруженным силам.

Нарукавный знак различия по принадлежности к Вооруженным Силам (кроме ВМФ). Нарукавный знак носят на внешней стороне левого рукава: ... на куртках камуфлированного цвета – на 10 мм ниже клапана кармана рукава (см. рис.2).