

санаторий «Обские Плёсы»





Санаторий «Обские плёсы» расположенный на 20 га хвойного леса, в 50 км от города Барнаула, на берегу реки Обь.

Красота этих мест поражает, очаровывает и славится у любителей ловли рыбы, а так же поклонников активного отдыха на берегу песчаного пляжа летом



Уникальный Микроклимат ленточного бора



чудодейственные сульфидно-иловые лечебные грязи оз. Ярового, пантовые ванны способствуют быстрому оздоровлению и накоплению жизненных сил.



В период с 2010 г. по 2015 г. санаторий изменил свой облик и обрёл новый статус. Были проведены работы по капитальному ремонту всех помещений санатория.





Номер категории Секция



Номер категории Стандарт



Номер категории комфорт

**НОМЕРНОЙ
ФОНД
РАЗЛИЧНЫХ
КАТЕГОРИЙ**



Перепроектирован и усовершенствован номерной фонд. Жилые корпуса оснащены номерами различной комфортности



НОМЕР КАТЕГОРИИ ПОЛУЛЮКС



НОМЕР КАТЕГОРИИ ЛЮКС





ШВЕДСКИЙ ЗАЛ



РУССКИЙ ЗАЛ

ОТРЕСТАВРИРОВАННЫ И МОДЕРНИЗИРОВАННЫ ЗАЛЫ ПИТАНИЯ



ЗАЛ «ГЖЕЛЬ»





КОНФЕРЕНЦ-ЗАЛ



БИБЛИОТЕКА



БИЛЬЯРДНЫЙ ЗАЛ



ВЕЛОСИПЕДЫ



СПОРТИВНЫЙ ЗАЛ



ПРОКАТ СНЕГОХОДОВ

ГИДРОМАССАЖНАЯ



ВАННА





БАРОКАМЕРА - максимальное обогащение организма кислородом

Капсула помогает снять напряжение и стресс, улучшить самочувствие, поднять настроение, а также бороться с лишним весом





МЕХАНИЧЕСКИЙ МАССАЖ, ВЫТЯЖЕНИЕ ПОЗВОНОЧНИКА НА АППАРАТЕ «ОРМЕД».





ДУШ ВИШИ- Нормализуется кровообращение, снимаются мышечные спазмы и устраняется физическое и психологическое напряжение.



АППАРАТ КАРБОКСИТЕРАПИИ - Углекислый газ инъекционно вводится под кожу, где способствует улучшению кровообращения и регенерации тканей

АППАРАТ УЗИ

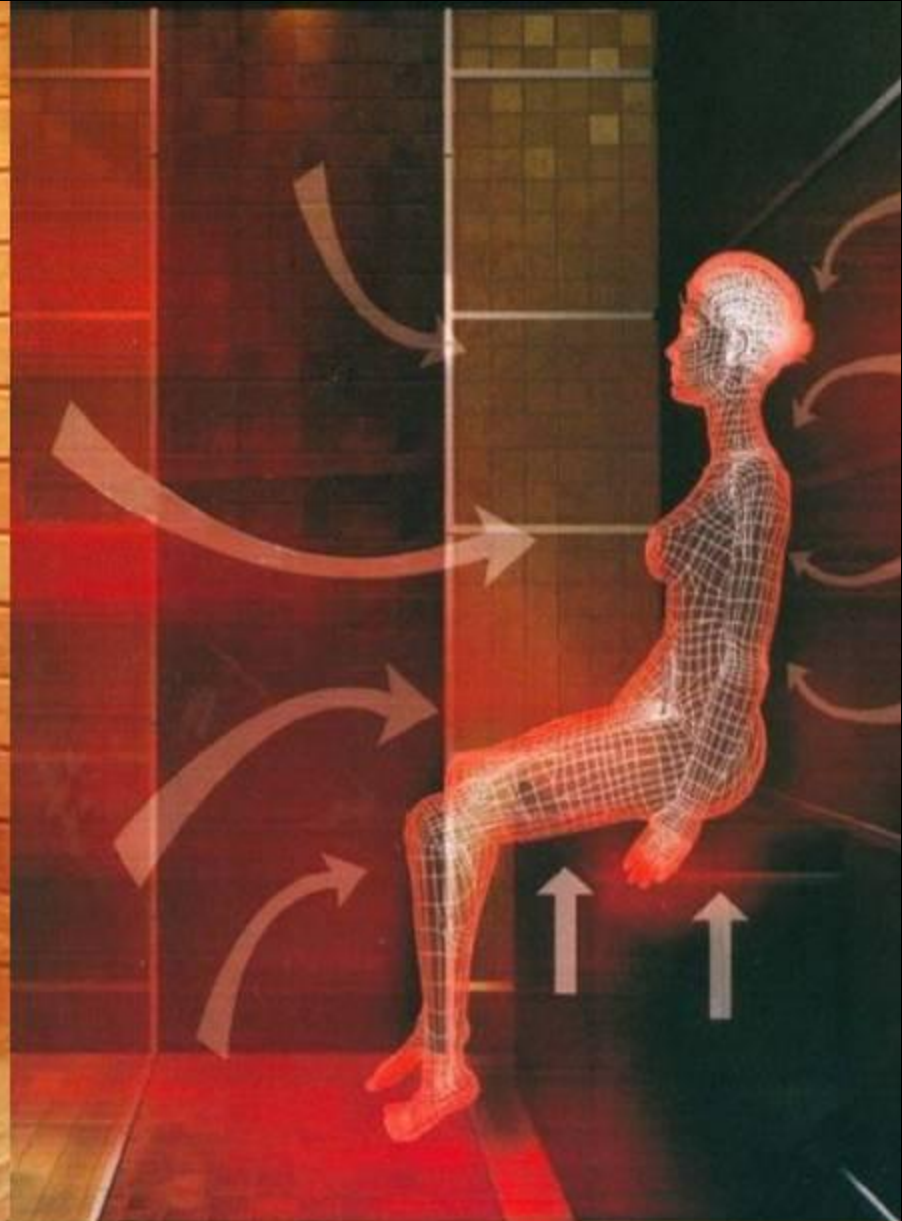
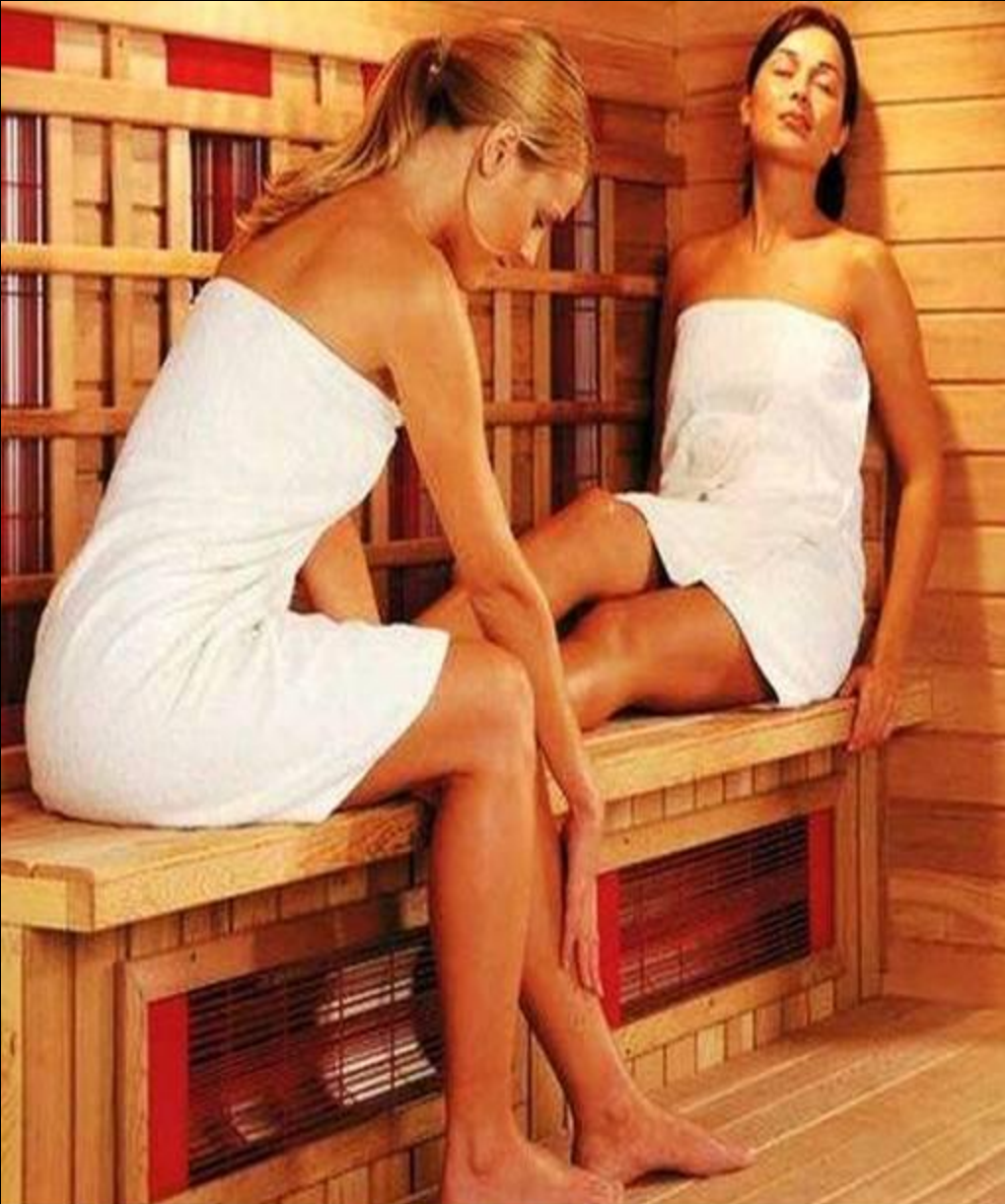
Vivid S5

***Аппарат обеспечивает
экспертное качество
изображения, высокую
чувствительность,
ультравысокое временное
разрешение, с возможностью
исследования коронарных
сосудов.***



АППАРАТ ГИДРОКОЛОНМАТ





ИНФРАКРАСНАЯ САУНА - снижают содержание холестерина в крови, стабилизируют артериальное давление, укрепляются и становятся более эластичными стенки сосудов, улучшается работа иммунной



БАНЯ

Плюс бассейн с подогревом,
используются различные
настойки и отвары на травах.





В ВОЛЬЕРЕ САНАТОРИЯ ОБИТАЕТ СЕМЕЙСТВО МАРАЛОВ – ЛЮБИМЦЕВ

В 2013 году открыт единственный в Алтайском крае круглогодичный ЦЕНТР ПАНТОЛЕЧЕНИЯ



Уникальность, центра состоит в том что используются натуральные панты маралов. Технология приготовления пантового отвара для проведения процедур разработана ведущими специалистами Томского института курортологии.





Маральник, входящий в агропромышленное объединение «Казачья станица», находится в Краснощековском районе близ с. Генералка. Срезка пантов проходит в конце весны начале лета. Свежесрезанные рога сразу подвергаются «шоковой заморозке», доставляются в санаторий на хранение в специализированных камерах глубокой заморозки и в последствии используются для приготовления пантового отвара с прямой подачей в процедурные помещения.

Кедровая бочка с пантовым отваром



Пантолечебница оснащена современным оборудованием- имеет просторные лечебные кабинеты, комнаты отдыха, чайную комнату. Санаторий имеет собственный маральник, поэтому отвар пантов готовится из собственного сырья по уникальной технологии. Процедуры отпускаются в кедровых бочках и ваннах, кроме этого делается обёртывание и массаж с пантовым отваром. Процедуры оказывают благоприятные воздействия практически на все органы и системы организма, улучшают общее самочувствие , снижают нервное напряжение, усиливают иммунитет, обладают выраженным обезболивающим и противовоспалительным действием, омолаживающим



Процедуры в ваннах, кроме этого делается обёртывание и массаж с пантовым отваром. Процедуры оказывают благоприятные воздействия практически на все органы и системы организма, улучшают общее самочувствие, снижают нервное напряжение, усиливают иммунитет, обладают выраженным обезболивающим и противовоспалительным действием, омолаживающим действием



СИЛЬВИНИТОВАЯ КОМНАТА

Сильвинитовая комната - воспроизведенный аналог сильвинито-солевых, подземных лечебниц, с их уникальным микроклиматом. Сильвинитовая комната лучшая разработка в области спелеотерапии.



Воздух в соляной комнате содержит мелкодисперсный соляной аэрозоль, большой процент (более 55%) легких отрицательных аэроионов и практически не содержит аллергенов, такой состав снижает нагрузку на иммунную систему. Достаточно 30-40 минут ежедневного пребывания в сильвинитовой комнате - и вы очистите легкие, снимете синдром хронической усталости, повысите свою работоспособность.

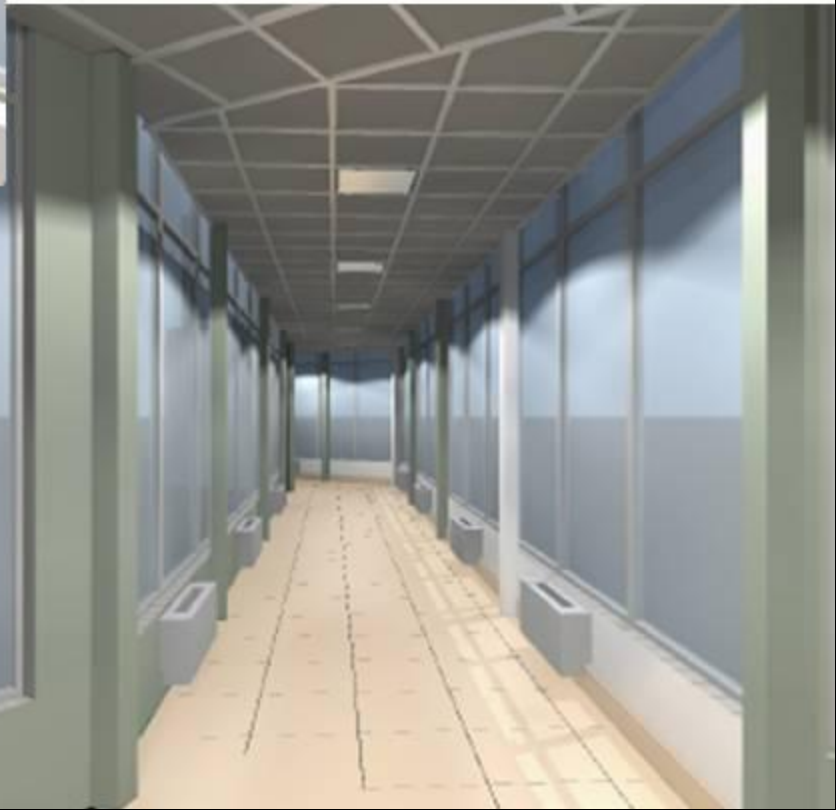
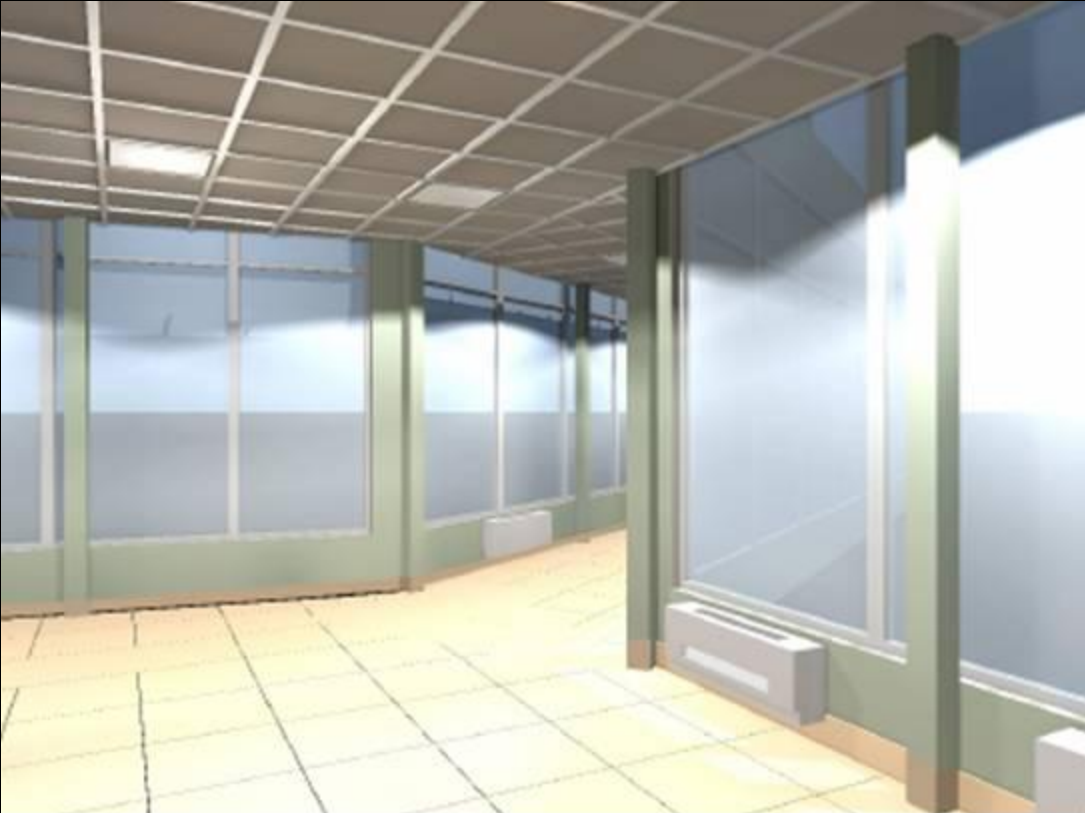
*НОВЕЙШИЙ
МЕДИЦИНСКИЙ ЦЕНТР
плюс грязелечебница с
автоматической подачей
лечебной грязи*





Все корпуса санатория соединяются тёплыми переходами. Наличие лифтов и тёплых переходов между зданиями позволяет принимать пациентов с ограниченными возможностями. Медицинский корпус соответствует всем требованиям, предъявляемым к подобным зданиям





ПЕРЕХОДЫ



Медицинское оборудование



АППАРАТ ГИДРОКОЛОНМАТ



АППАРАТ УЗИ

КАФЕДРА ВОДОЛЕЧЕНИЯ «НИАГАРА+»



«АКВАТРАКЦИОН»



КАРБОКСИТЕРАПИЯ

Комплекс для подводного вытяжения и гидромассажа позвоночника «АКВАТРАКЦИОН»



"Акватракцион" - это многофункциональный комплекс, который позволяет проводить подводное вытяжение, управляемое электронно, подводный гидромассаж паравертебральных околопозвоночных мышц и процедуры подводного душа-массажа (ПДМ).

Комплекс горизонтального подводного вытяжения ОРМЕД предполагает проведение 5 видов вытяжения:

- Поясничное;
- Шейное;
- Постоянное;
- Переменное;
- Циклическое.

Кафедра водолечебная «Ниагара+»



***Строительство в ближайшем будущем
ЗДАНИЕ БАССЕЙНА С АКВАПАРКОМ***



ФИНСКАЯ САУНА



XAMAM





***СПОРТИВНАЯ ПЛОЩАДКА ДЛЯ ИГРЫ В ФУТБОЛ, БАСКЕТБОЛ,
ВОЛЕЙБОЛ И ДР. СПОРТИВНЫЕ ИГРЫ***



*Санаторий «Обские плесы»
- идеальное место для
проведения мероприятий
различного рода.*



Карта проезда



ТЕЛЕФОНЫ:

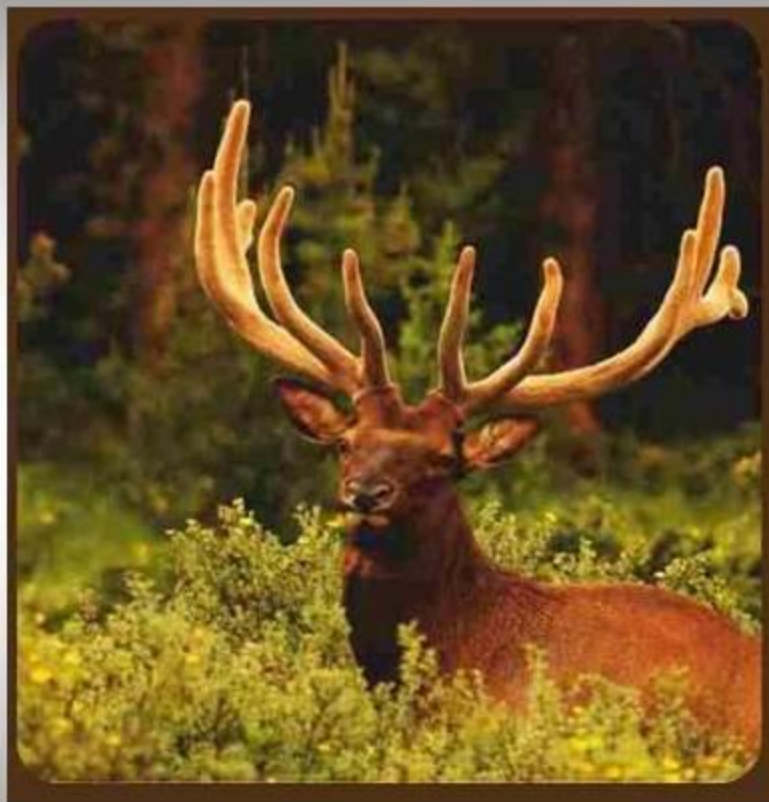
28-28-30

28-26-84

28-28-47



санаторий
«Обские плёсы»



***Мы рады видеть Вас в любое
время года!***