



*Перечень  
территорий отдыха, находящихся в муниципальной собственности*





Перечень  
имущественных комплексов бывших пионерских лагерей и баз отдыха, находящихся в  
собственности муниципалитетов Московской области

№ п/п	Название	Адрес объекта	Номера страниц
1	Детский оздоровительный лагерь "Десантник"	Московская область, Наро-Фоминский район, городское поселение Верея, у дер. Золотково	3 – 5
2	Спортивно-оздоровительный лагерь "Старт"	Московская область, Раменский район, д. Зюзино	6 – 8
3	Детский оздоровительный лагерь "Химик"	Московская область, Воскресенский район, дер. Маришкино, ул. Спасская, д.2	9 – 11
4	Детский оздоровительный лагерь "Дружба"	Московская область, Наро-Фоминский район, сельское поселение Волченковское (ранее Назарьевский с/о), дер. Блознево	12 – 14
5	Детский оздоровительный лагерь "Журавленок"	Московская область, Пушкинский район, пос. Правдинский, ул. Чехова, д. 30	15 – 17
6	Детский оздоровительный лагерь "Восход"	Московская область, Павлово-Посадский район, Улитинское с.п., д. Назарьево, д. 86а	18 – 20
7	Оздоровительный лагерь "Чайка"	Московская обл., Пушкинский р-н, пос. Правдинский, ул. Мичурина, д. 3А, д. 14, ул. Жуковского, д. 9	21 – 23
8	Оздоровительный лагерь	Московская область, Солнечногорский район, Краснополянское лесничество, квартал 143	24 – 26
9	Пионерский лагерь "Звездочка"	Московская область, Пушкинский район, пос. Черкизово	27 – 29
10	Пионерский лагерь "Лесная поляна"	Московская область, Озёрский район, д. Тарбушево	30 – 32
11	МОУ ДО ДОО центр "Костер"	Московская область, Талдомский район, п. Запрудня, Земельный участок расположен в юго-западной части квартала	33 – 35
12	Лагерь "Березка"	Московская область, г. Лобня, ул. Женевского, 21	36 – 38
13	Здание бывшего детского сада	Московская область, г. Протвино, ул. Московская, д. 8	39 – 41
14	Детский оздоровительный лагерь "Ленок"	Московская область, Павлово-Посадский район, д. Васютино, 5/1, корп.11	42 – 44
15	Детский пионерский лагерь "Березка"	Московская область, Шатурский район, Бордуковский с.о., дер. Лемешино	45 – 47
16	Оздоровительный лагерь "Вымпел"	Московская область, г. Балашиха, квартал Лукино	48 – 50
17	Детский (пионерский) лагерь	Московская область, Каширский муниципальный район, с.п. Базаровское, д. Руднево	51 – 53
18	Турбаза ОАО "Мосэнерго"	Московская область, Ступинский район, городское поселение Ступино, д. Возцы	54 – 56
19	Оздоровительный центр "Юность"	Московская область, Ступинский район, в районе с. Разиньково	57 – 59
20	Оздоровительный комплекс "Спутник"	Московская область, Ступинский район, с. Хатунь	60 – 62
21	Детский оздоровительный комплекс "Рубин"	Московская область, Можайский район, д. Большие парфенки	63 – 65
22	Детский оздоровительный комплекс "Мечта"	Московская область, Орехово-Зуевский муниципальный район, с.п. Соболевское	66 – 68



1

Информация об объекте недвижимости  
Детский оздоровительный лагерь «Десантник»  
Московская область, Наро-Фоминский район, городское поселение Верея, у дер. Золотьково

Наименование и состав объектов:

- насосная, общая площадь – 8,2 кв.м.
- электроподстанция (ТП), общая площадь – 4,0 кв.м.
- туалет, общая площадь – 9,3 кв.м.
- караульное помещение, общая площадь – 17,4 кв.м.
- прорабская, общая площадь – 67,4 кв.м.
- спальный корпус №3, общая площадь – 141,0 кв.м.
- спальный корпус №6, общая площадь – 141,0 кв.м.
- изолятор, общая площадь – 53,2 кв.м.
- жилой дом для персонала, общая площадь – 69,4 кв.м.
- водонапорная башня, общая площадь – 0,4 кв.м.
- спальный корпус №4, общая площадь – 143,5 кв.м.
- дом для гостей, общая площадь – 77,8 кв.м.
- столовая-пищеблок, общая площадь – 97,0 кв.м.
- спальный корпус № 5, общая площадь – 143,3 кв.м.
- банно-прачечный комплекс, общая площадь – 153,9 кв.м.
- административно-приемный корпус, общая площадь – 202,0 кв.м.
- спальный корпус №1, общая площадь – 141,2 кв.м.
- спальный корпус №2, общая площадь – 140,6 кв.м.

Земельный участок:

- кадастровый №: 50:26:030813:2;
- площадь: 104 802 кв.м;
- категория: не установлена
- ВРИ: для пионерского лагеря "Десантник"
- кадастровая стоимость - 219 706 912,80 руб.

Месторасположение:

- 100 км от МКАД по Минскому шоссе



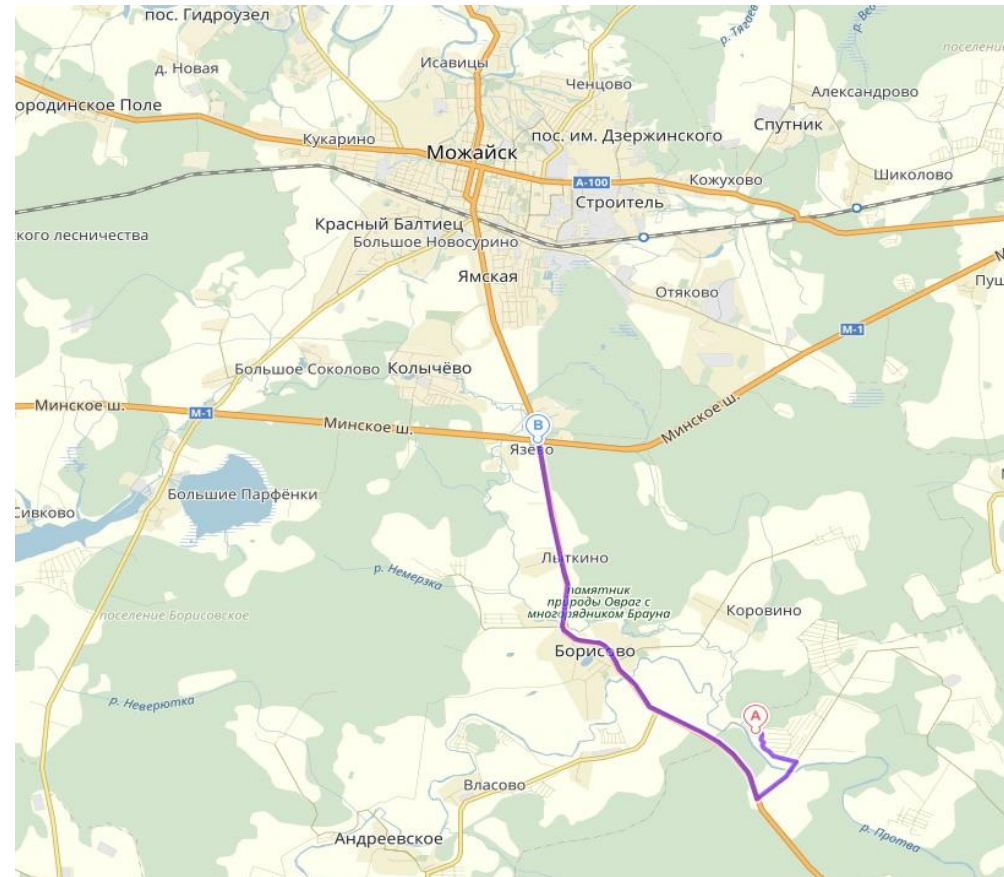


Фотоматериалы  
Детский оздоровительный лагерь «Десантник»  
Московская область, Наро-Фоминский район, городское поселение Верея, у дер. Золотково





Месторасположение  
Детский оздоровительный лагерь «Десантник»  
Московская область, Наро-Фоминский район, городское поселение Верея, у дер. Золотково





2

Информация об объекте недвижимости:  
Спортивно-оздоровительный лагерь «Старт»  
Московская область, Раменский район, д. Зюзино

Наименование и состав объектов:

- административный корпус, общая площадь – 341,8 кв.м.
- спальный корпус, общая площадь – 612,7 кв.м.
- спальный корпус со спортзалом, общая площадь – 1 840,2 кв.м.
- спальный корпус, общая площадь – 219,9 кв.м.
- спальный корпус № 2, общая площадь – 218,9 кв.м.
- спальный корпус № 3, общая площадь – 200,1 кв.м.
- спальный корпус № 4, общая площадь – 219,2 кв.м.
- столовая, общая площадь – 563,6 кв.м.
- летний клуб, общая площадь – 393,4 кв.м.
- изолятор, общая площадь – 110,5 кв.м.
- туалет и ногомойка мужская, общая площадь – 42,5 кв.м.
- туалет и ногомойка женская, общая площадь – 42,5 кв.м.
- душевая, общая площадь – 103,1 кв.м.
- котельная, общая площадь – 160,0 кв.м.
- здание для сторожей, общая площадь – 84,8 кв.м.
- овощехранилище, общая площадь – 61,6 кв.м.
- трансформаторная подстанция, общая площадь – 23,7 кв.м.
- пожарное депо, общая площадь – 72,3 кв.м.
- кирпичный сарай, общая площадь – 82,2 кв.м.
- кирпичный сарай, общая площадь – 22,7 кв.м.
- бассейн

Земельный участок:

- кадастровый №: 50:23:0010176:45;
- площадь: 57 000 кв.м.;
- категория: земли особо охраняемых территорий и объектов ВРИ: для пионерского лагеря
- кадастровая стоимость - 121 638 000,00 руб.

Месторасположение:

- 20 км от МКАД по Носовихинскому шоссе



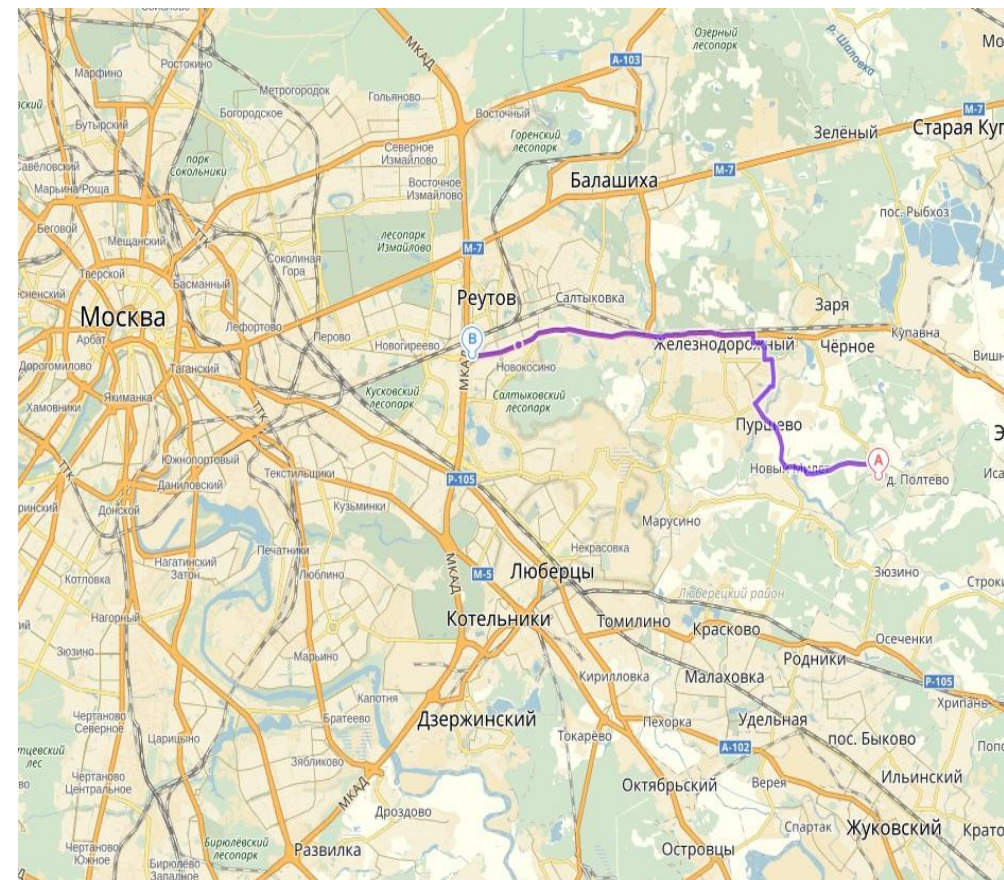
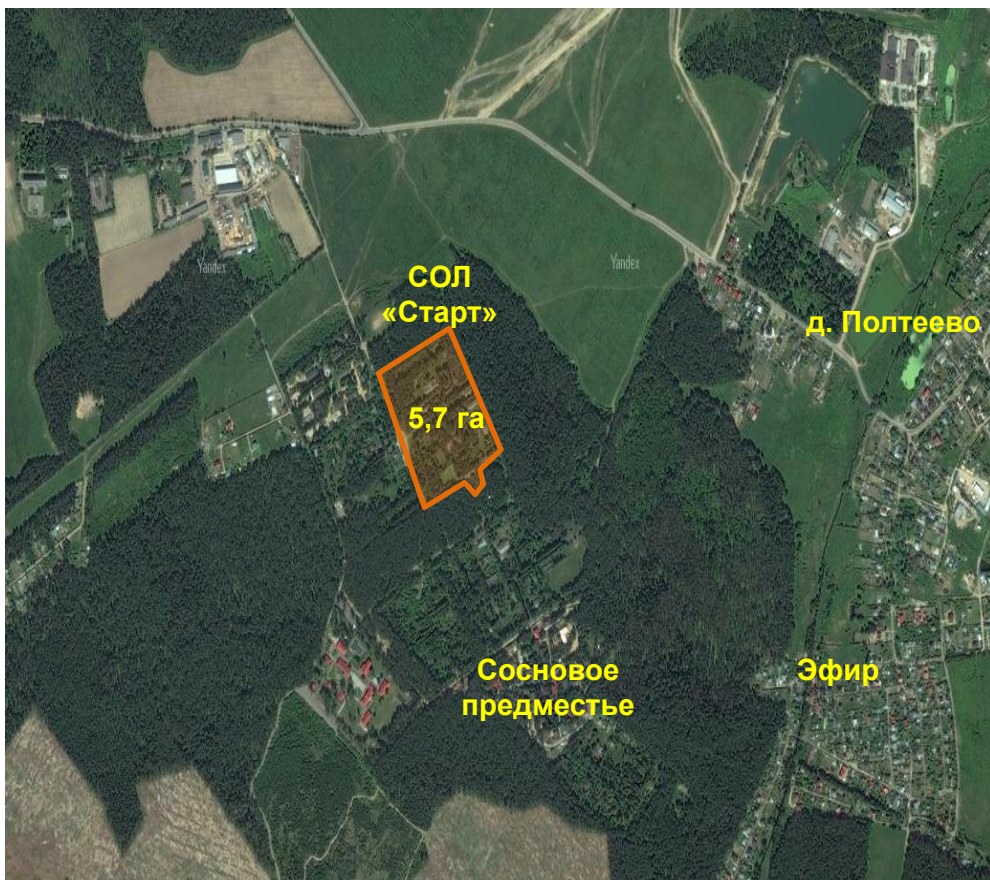


Фотоматериалы  
Спортивно-оздоровительный лагерь «Старт»  
Московская область, Раменский район, д. Зюзино





Месторасположение  
Спортивно-оздоровительный лагерь «Старт»  
Московская область, Раменский район, д. Зюзино







3

Информация об объекте недвижимости:  
Детский оздоровительный лагерь «Химик»

Московская область, Воскресенский район, дер. Маришкино, ул. Спасская, д. 2

Наименование и состав объектов:

- эстрада, общая площадь – 66,7 кв.м.
- сарай, общая площадь – 95,1 кв.м.
- сарай, общая площадь – 61,1 кв.м.
- корпус спальный, общая площадь – 590,3 кв.м.
- корпус спальный, общая площадь – 613,1 кв.м.
- корпус спальный № 2, общая площадь – 634,4 кв.м.
- корпус спальный, общая площадь – 199,8 кв.м.
- корпус спальный № 2, общая площадь – 193,5 кв.м.
- корпус спальный № 2, общая площадь – 623,6 кв.м.
- корпус спальный, общая площадь – 618,0 кв.м.
- корпус спальный, общая площадь – 200,3 кв.м.
- корпус спальный, общая площадь – 608,4 кв.м.
- корпус спальный, общая площадь – 197,8 кв.м.
- корпус спальный, общая площадь – 200,6 кв.м.
- корпус спальный № 1, общая площадь – 196,4 кв.м.
- корпус административно-бытовой, общая площадь – 87,8 кв.м.
- корпус 1-С, общая площадь – 2 912,8 кв.м.
- клуб кружковой работы, общая площадь – 595,7 кв.м.
- здание душевой, общая площадь – 183,5 кв.м.

Месторасположение:

- 80 км от МКАД по Новорязанскому шоссе



Земельный участок:

- кадастровый №: 50:29:0030616:2;
- площадь: 180 055,63 кв.м.;
- категория: земли особо охраняемых территорий и объектов ВРИ: пионерский лагерь "Химик"
- кадастровая стоимость - 23 688 197,62 руб.

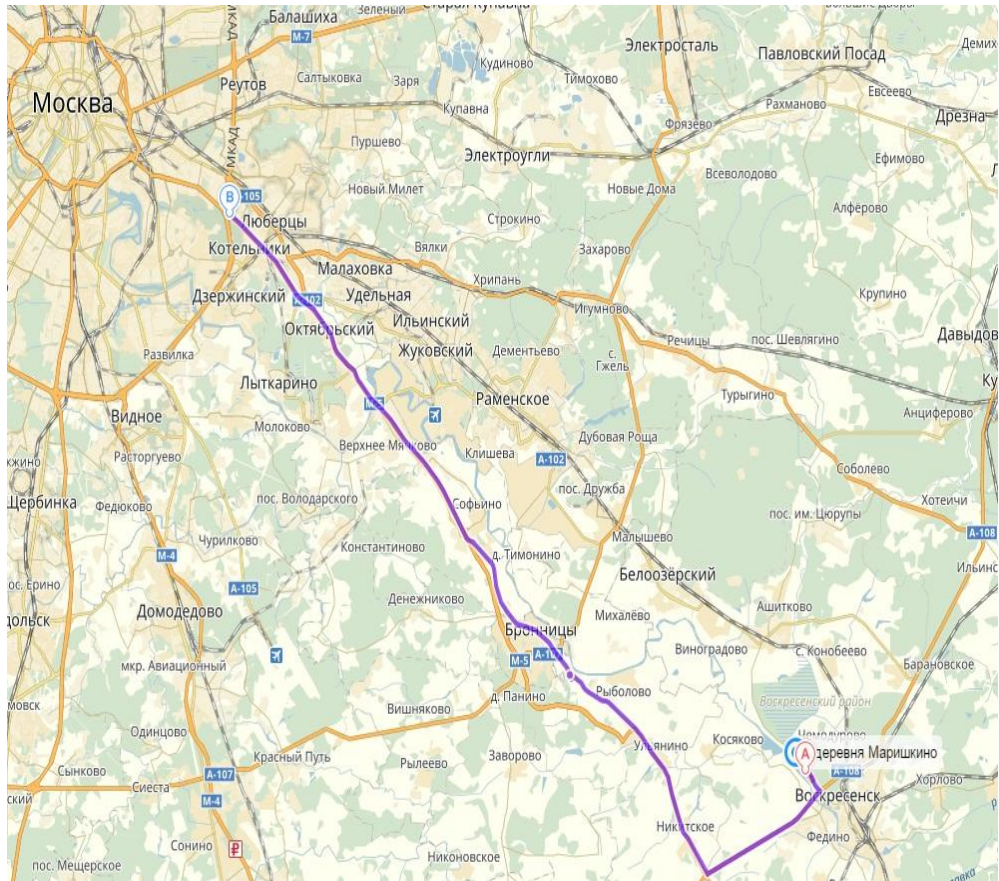


Фотоматериалы  
Детский оздоровительный лагерь «Химик»  
Московская область, Воскресенский район, дер. Маришкино, ул. Спасская, д. 2





Месторасположение  
Детский оздоровительный лагерь «Химик»  
Московская область, Воскресенский район, дер. Маришкино, ул. Спасская, д. 2





4

Информация об объекте недвижимости:  
Детский оздоровительный лагерь «Дружба»  
Московская область, Наро-Фоминский район, сельское поселение Волченковское, дер. Блознево

Наименование и состав объектов:

- спальный корпус № 1, общая площадь – 53,1 кв.м.
- дом завхоза, общая площадь – 137,9 кв.м.
- изолятор, общая площадь – 71,3 кв.м.
- объект клуб-эстрада, общая площадь – 320,6 кв.м.
- административный корпус, общая площадь – 77,2 кв.м.
- спальный корпус № 2, общая площадь – 191,9 кв.м.
- овощехранилище, общая площадь – 74,2 кв.м.
- объект котельная, общая площадь – 70,3 кв.м.
- объект септификальная канализация, общая площадь – 146,0 кв.м.
- эл. подстанция дизельная, общая площадь – 37,2 кв.м.
- остатки объекта скважина артезианская и водонапорная башня

Земельный участок:

- кадастровый №: 50:26:061003:0001;
- площадь: 123 600 кв.м;
- категория: земли особо охраняемых территорий и объектов ВРИ: для оздоровительной деятельности
- кадастровая стоимость - 194 961 696,00 руб.

Месторасположение:

- 90 км от МКАД по Киевскому шоссе



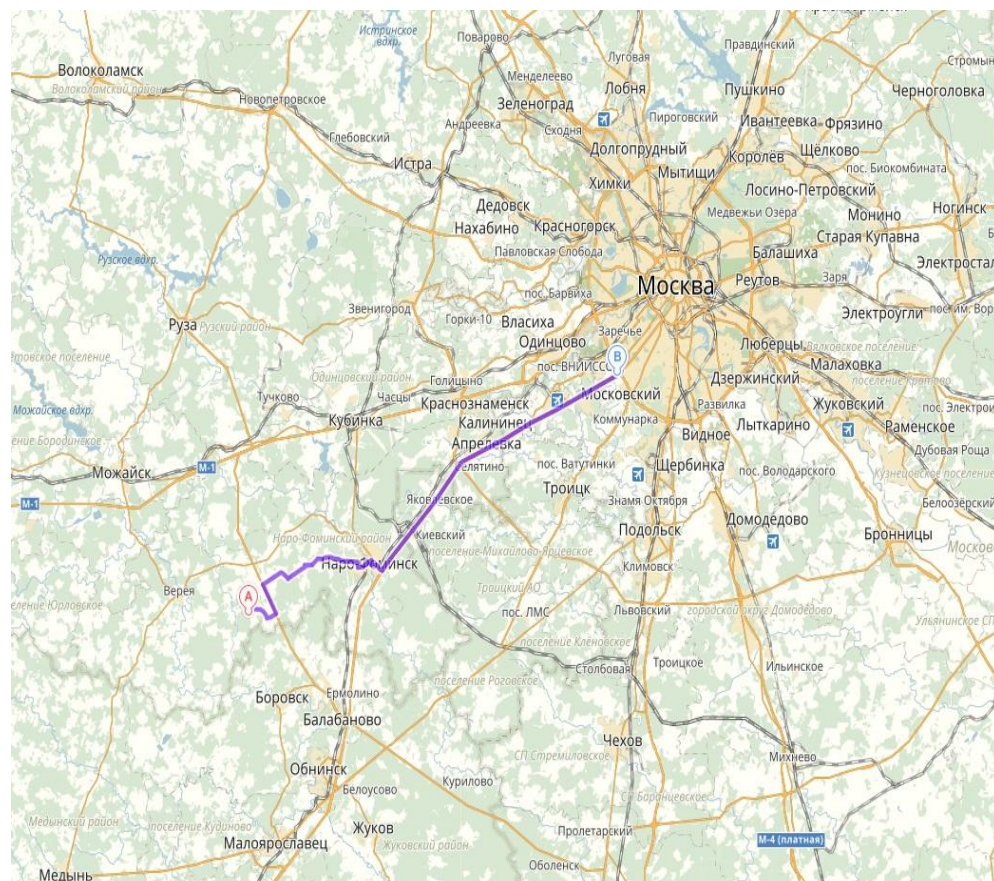
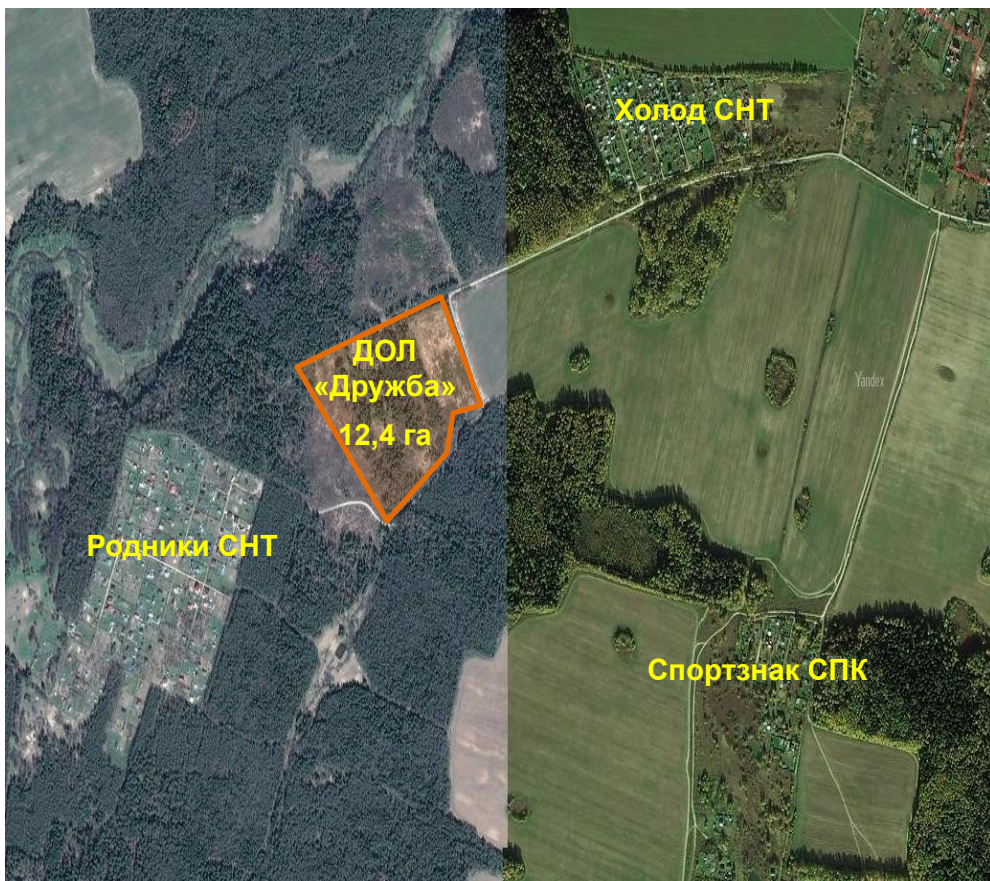


Фотоматериалы  
Детский оздоровительный лагерь «Дружба»  
Московская область, Наро-Фоминский район, сельское поселение Волченковское, дер. Блознево





Месторасположение  
Детский оздоровительный лагерь «Дружба»  
Московская область, Наро-Фоминский район, сельское поселение Волченковское, дер. Блознево





5

Информация об объекте недвижимости:  
Детский оздоровительный лагерь «Журавленок»  
Московская область, Пушкинский район, пос. Правдинский, ул. Чехова, д. 30

Наименование и состав объектов:

- жилой дом № 26, общая площадь – 105,7 кв.м.
- жилой дом № 28, общая площадь – 128,5 кв.м.
- спальный корпус, общая площадь – 796,1 кв.м.
- медицинский корпус (изолятор), общая площадь – 460,8 кв.м.
- столовая, общая площадь – 326,3 кв.м.
- летний кинотеатр с кинобудкой, общая площадь – 179,9 кв.м.
- баня, общая площадь – 163,3 кв.м.

Земельный участок:

- кадастровый №: 50:13:050203:0168;
- площадь: 13 141 кв.м;
- категория: земли поселений (земли населенных пунктов)  
ВРИ: для оздоровительного комплекса
- кадастровая стоимость - 49 507 271,99 руб.

Месторасположение:

- 25 км от МКАД по Ярославскому шоссе





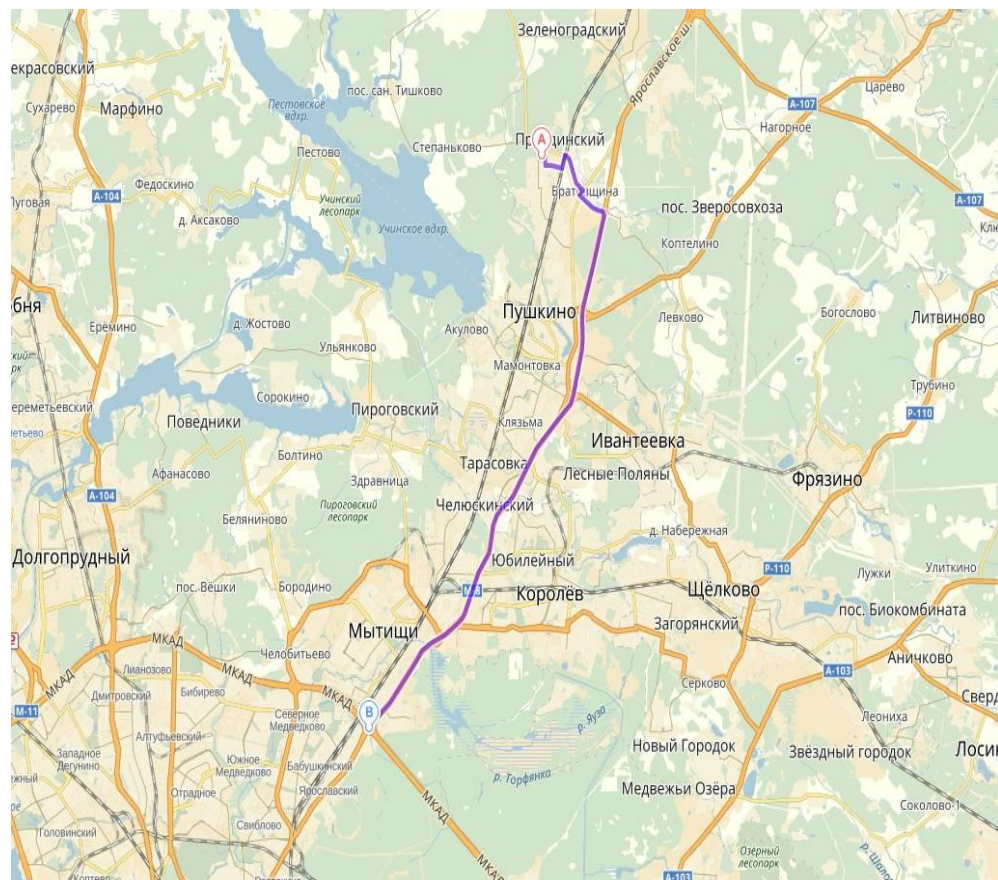
Фотоматериалы  
Детский оздоровительный лагерь «Журавленок»  
Московская область, Пушкинский район, пос. Правдинский, ул. Чехова, д. 30







Месторасположение  
Детский оздоровительный лагерь «Журавленок»  
Московская область, Пушкинский район, пос. Правдинский, ул. Чехова, д. 30





6

Информация об объекте недвижимости:  
Детский оздоровительный лагерь «Восход»

Московская область, Павлово-Посадский район, Улитинское с.п., д. Назарьево, д. 86а

Наименование и состав объектов:

- дом сторожка, общая площадь – 99,1 кв.м.
- клуб, общая площадь – 220,5 кв.м.
- пионерская комната «Умелые руки», общая площадь – 47,9 кв.м.
- душевая, общая площадь – 79,1 кв.м.
- туалет, общая площадь – 47,9 кв.м.
- спальный корпус №6, общая площадь – 169,7 кв.м.
- спальный корпус №3, общая площадь – 205,7 кв.м.
- спальный корпус №2, общая площадь – 206,5 кв.м.
- спальный корпус №5, общая площадь – 230,5 кв.м.
- столовая, общая площадь – 458,8 кв.м.
- спальный корпус, общая площадь – 206,1 кв.м.
- административное здание, общая площадь – 264,9 кв.м.
- спальный корпус №1, общая площадь – 228,2 кв.м.
- здание (мобильная котельная), общая площадь – 23,6 кв.м.
- здание (бассейн), общая площадь – 322,4 кв.м.
- насосная, общая площадь – 10,2 кв.м.
- сушилка, общая площадь – 20,4 кв.м.
- погреб, общая площадь – 15,2 кв.м.
- камера хранения, общая площадь – 55,6 кв.м.

Земельный участок:

- кадастровый №: 50:17:0021612:56;
- площадь: 52 671 кв.м.;
- категория: земли промышленности  
ВРИ: размещение объектов рекреационного и лечебно- оздоровительного назначения
- кадастровая стоимость - 56 894 687,49 руб.

Месторасположение:

- 70 км от МКАД по Горьковскому шоссе
- 80 км от МКАД по Носовихинскому шоссе



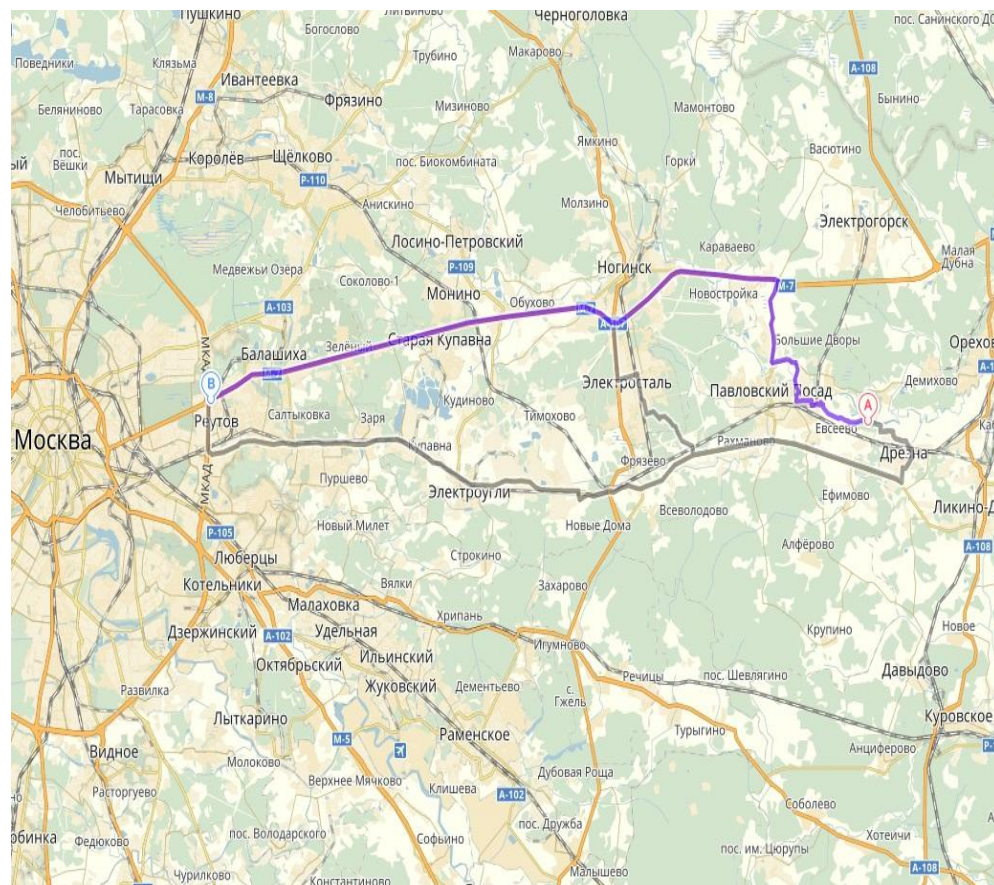
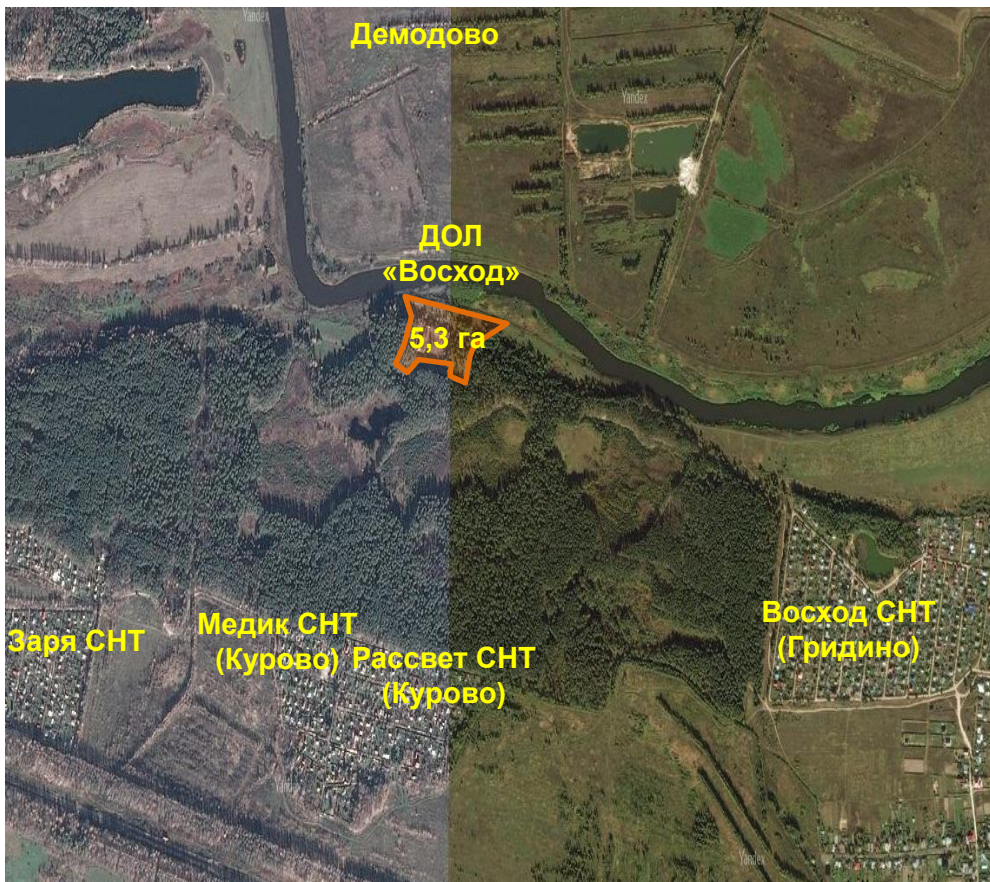


Фотоматериалы  
Детский оздоровительный лагерь «Восход»  
Московская область, Павлово-Посадский район, Улитинское с.п., д. Назарьево, д. 86а





Месторасположение  
Детский оздоровительный лагерь «Восход»  
Московская область, Павлово-Посадский район, Улитинское с.п., д. Назарьево, д. 86а





7

Информация об объекте недвижимости:

Оздоровительный лагерь «Чайка»

Московская область, Пушкинский район, пос. Правдинский, ул. Мичурина, д. 3А, д. 14, ул. Жуковского, д. 9

Наименование и состав объектов:

ул. Жуковского, д.9:

- дом для размещения персонала, общая площадь – 63,4 кв.м.

ул. Мичурина, д.3А:

- дом для размещения персонала, общая площадь – 63,4 кв.м.

ул. Мичурина, д. 14:

- спальный корпус № 4, общая площадь – 635,7 кв.м.
- спальный корпус № 1, общая площадь – 128,4 кв.м.
- изолятор, общая площадь – 82,0 кв.м.
- спальный корпус № 3, общая площадь – 433,8 кв.м.
- кухня-столовая, общая площадь – 589,6 кв.м.
- клуб, общая площадь – 237,3 кв.м.
- хозяйственный корпус, общая площадь – 395,9 кв.м.
- склад, общая площадь – 160,8 кв.м.

Земельные участки:

ул. Жуковского, д.9:

- кадастровый №: 50:13:050207:419;
- площадь: 1 061 кв.м;
- категория: земли поселений (земли населенных пунктов)  
ВРИ: для летнего строения для проживания обслуживающего персонала оздоровительного лагерь
- кадастровая стоимость – 253 000 руб.

ул. Мичурина, д.3А:

- кадастровый №: 50:13:050207:421;
- площадь: 2 996 кв.м;
- категория: земли поселений (земли населенных пунктов)  
ВРИ: для летнего строения для проживания обслуживающего персонала оздоровительного лагеря
- кадастровая стоимость – 714 000 руб.

Месторасположение:

- 60 км от МКАД по Носовихинскому шоссе



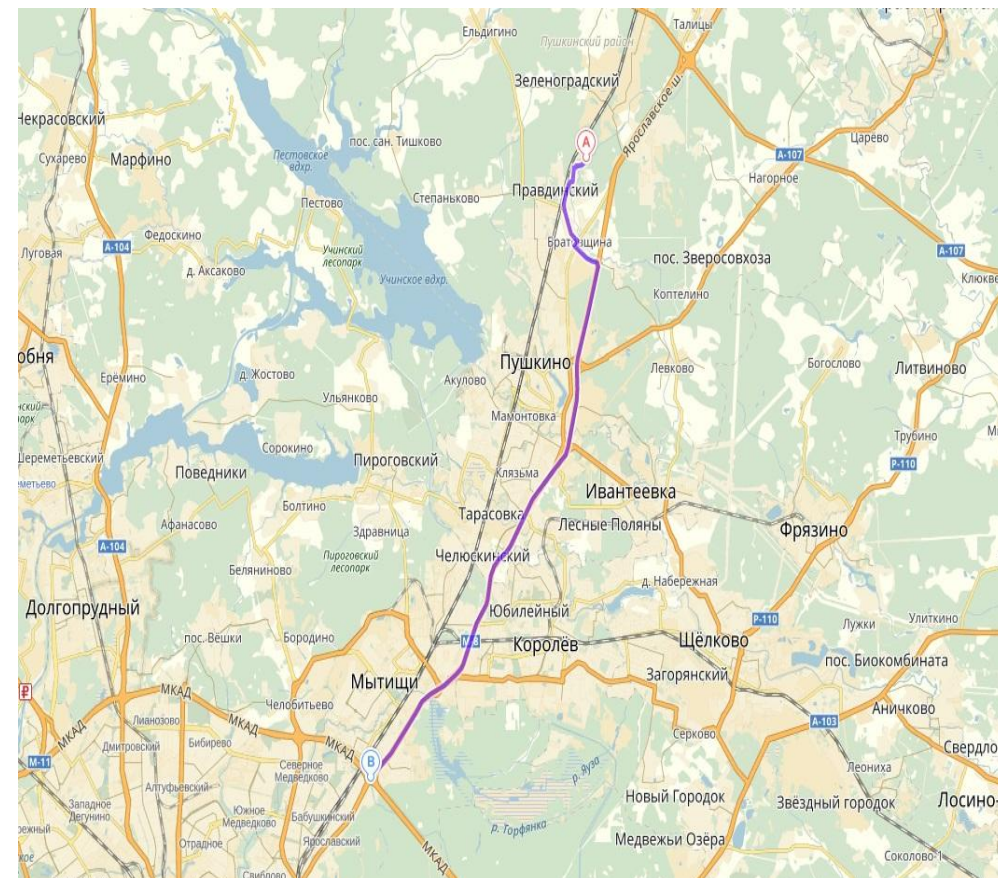


Фотоматериалы  
Оздоровительный лагерь «Чайка»  
Московская область, Пушкинский район, пос. Правдинский, ул. Мичурина, д. 3А, д. 14, ул. Жуковского, д. 9





Месторасположение  
Оздоровительный лагерь «Чайка»  
Московская область, Пушкинский район, пос. Правдинский, ул. Мичурина, д. 3А, д. 14, ул. Жуковского, д. 9





8

Информация об объекте недвижимости:

Оздоровительный лагерь

Московская область, Солнечногорский район, Краснополянское лесничество, квартал 143

Наименование и состав объектов:

- ОКС, общая площадь – 228,1 кв.м.
- ОКС, общая площадь – 224,4 кв.м.
- ОКС, общая площадь – 221,4 кв.м.
- ОКС, общая площадь – 221,7 кв.м.
- ОКС, общая площадь – 224,3 кв.м.
- ОКС, общая площадь – 225,3 кв.м.
- ОКС, общая площадь – 230,8 кв.м.
- ОКС, общая площадь – 222,9 кв.м.
- ОКС, общая площадь – 579,6 кв.м.
- ОКС, общая площадь – 110,0 кв.м.
- ОКС, общая площадь – 118,7 кв.м.
- ОКС, общая площадь – 681,4 кв.м.
- ОКС, общая площадь – 338,6 кв.м.
- ОКС, общая площадь – 126,7 кв.м.
- ОКС, общая площадь – 281,7 кв.м.
- ОКС, общая площадь – 96,2 кв.м.
- ОКС, общая площадь – 811,7 кв.м.
- ОКС, общая площадь – 24,8 кв.м.
- ОКС, общая площадь – 18,5 кв.м.

Земельный участок:

- кадастровый №: 50:09:0060736:56;
- площадь: 79 500 кв.м.;
- категория: земли особо охраняемых территорий и объектов  
ВРИ: под оздоровительный лагерь
- кадастровая стоимость - 184 211 040 руб.

Месторасположение:

- 20 км от МКАД по Дмитровскому шоссе
- 25 км от МКАД по Ленинградскому шоссе





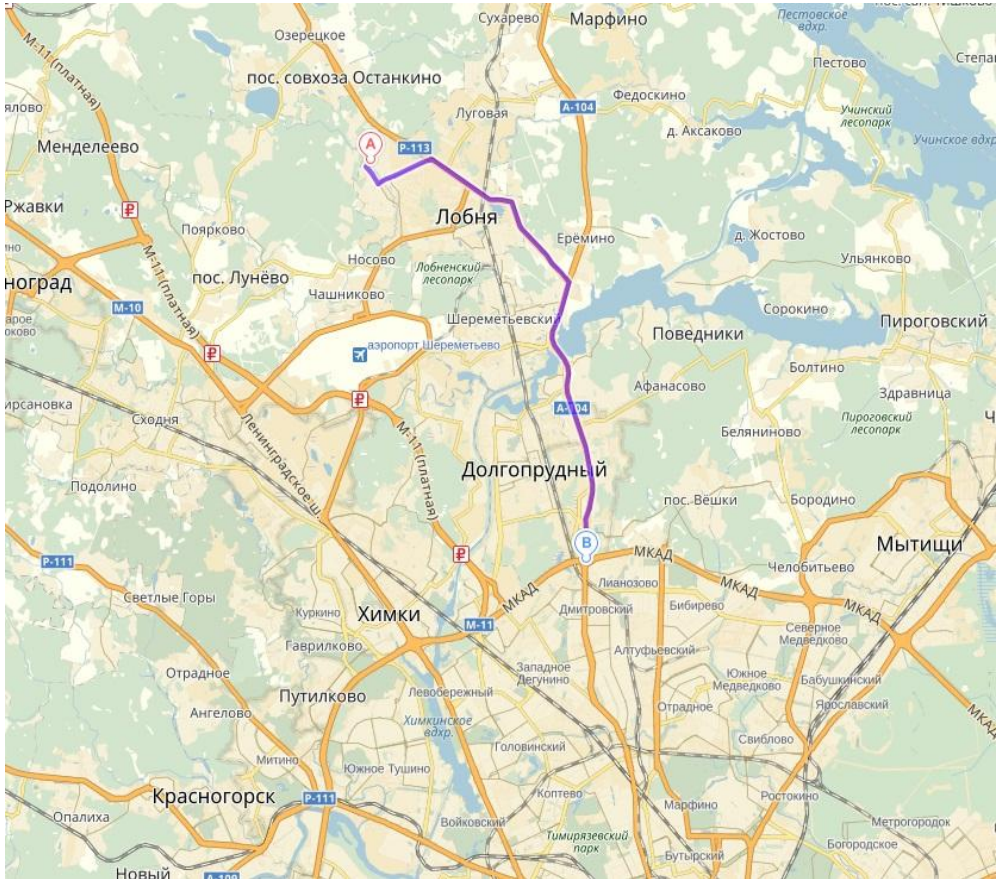


Фотоматериалы  
Оздоровительный лагерь  
Московская область, Солнечногорский район, Краснополянское лесничество, квартал 143





Месторасположение  
Оздоровительный лагерь  
Московская область, Солнечногорский район, Краснополянское лесничество, квартал 143





Информация об объекте недвижимости:  
Пионерский лагерь «Звездочка»  
Московская область, Пушкинский район, пос. Черкизово

Наименование и состав объектов:

- сторожка, общая площадь – 36,4 кв.м.
- сан. часть, общая площадь – 242,5 кв.м.
- ледник, общая площадь – 50,5 кв.м.
- туалет, общая площадь – 24,8 кв.м.
- умывальник, общая площадь – 24,4 кв.м.
- баня, общая площадь – 71,6 кв.м.
- водонапорная башня, общая площадь – 10,7 кв.м.
- контрольно-пропускной пункт, общая площадь – 82,8 кв.м.

Земельные участки:

- кадастровый №: 50:13:080301:459;
- площадь: 9 952 кв.м;
- категория: земли населенных пунктов  
ВРИ: для размещения пионерлагеря
- кадастровая стоимость - 24 201 870,72 руб.
  
- кадастровый №: 50:13:080301:460;
- площадь: 24 988 кв.м;
- категория: земли населенных пунктов  
ВРИ: для размещения пионерлагеря
- кадастровая стоимость - 60 767 317,68 руб.

Месторасположение:

- 25 км от МКАД по Ярославскому шоссе



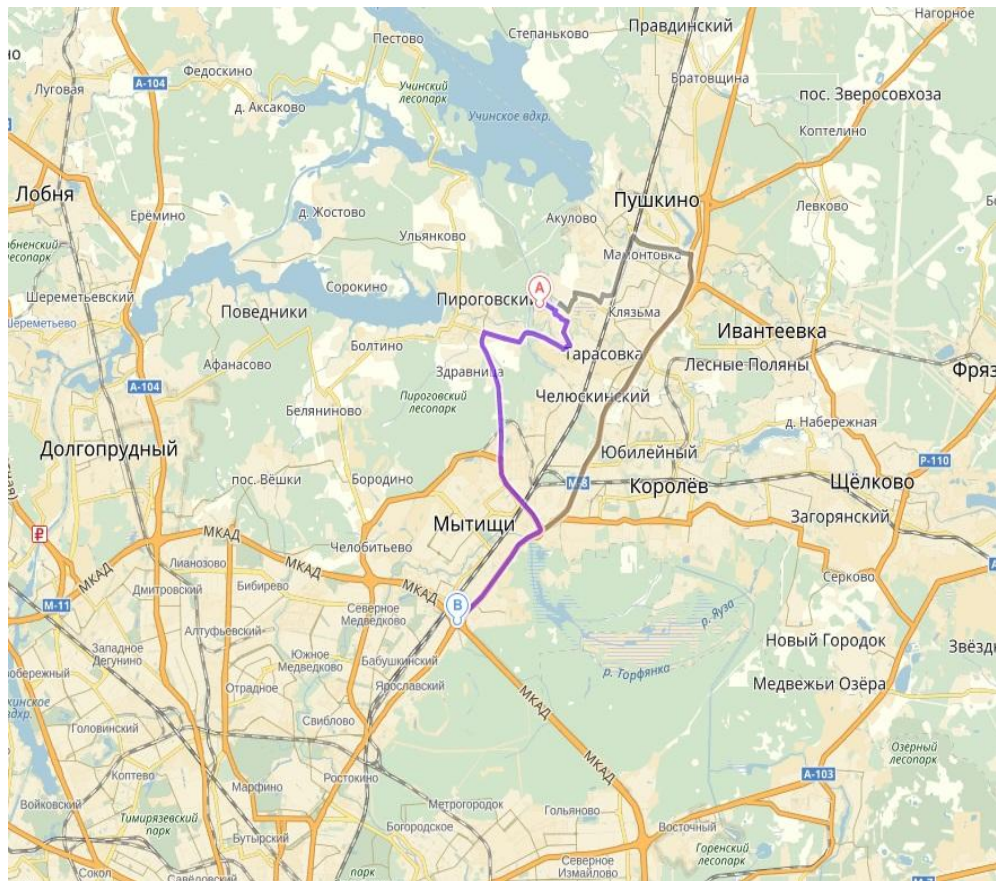
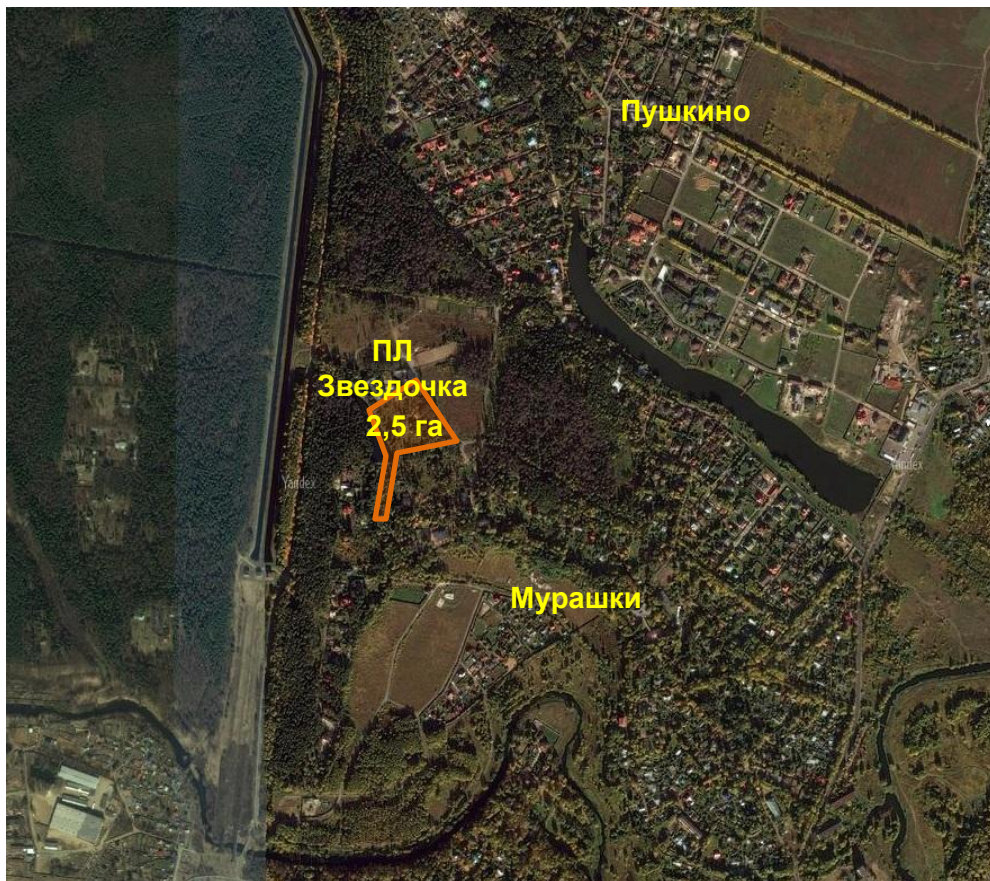


Фотоматериалы  
Пионерский лагерь «Звездочка»  
Московская область, Пушкинский район, пос. Черкизово





Месторасположение  
Пионерский лагерь «Звездочка»  
Московская область, Пушкинский район, пос. Черкизово





Информация об объекте недвижимости:  
Пионерский лагерь «Лесная дружба»  
Московская область, Озёрский район, д. Тарбушево

Наименование и состав объектов:

- столовая, общая площадь – 424,5 кв.м.
- клуб, общая площадь – 361,6 кв.м.
- здание № 13 - 14, общая площадь – 191,7 кв.м.
- здание № 15, общая площадь – 162,7 кв.м.
- здание № 7, общая площадь – 67,1 кв.м.
- здание № 8 - 11, общая площадь – 87,6 кв.м.
- здание № 1 - 6, общая площадь – 1 488,0 кв.м.
- здание котельной, общая площадь – 60,0 кв.м.
- здание котельной, общая площадь – 40,0 кв.м.
- здание овощехранилища, общая площадь – 60,0 кв.м.
- здание прачечной, общая площадь – 60,0 кв.м.
- здание санузла, общая площадь – 162,0 кв.м.
- сарай, общая площадь – 108,0 кв.м.

Земельный участок:

- кадастровый №: 50:36:0000000:6292;
- площадь: 83 264 кв.м;
- категория: земли особо охраняемых территорий и объектов  
ВРИ: под пионерский лагерь "Лесная поляна"
- кадастровая стоимость - 15 189 018,88 руб.

Месторасположение:

- 110 км от МКАД по Каширскому шоссе или М-4 «Дон»



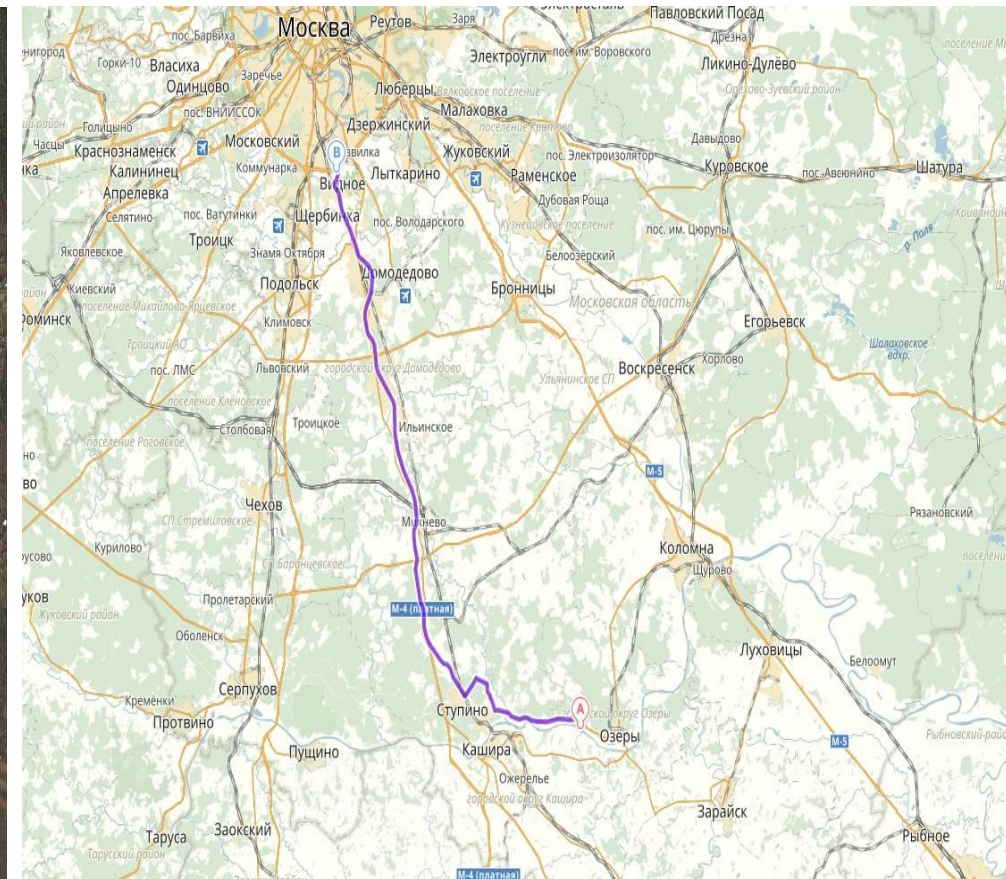


Фотоматериалы  
Пионерский лагерь «Лесная дружба»  
Московская область, Озёрский район, д. Тарбушево





Месторасположение  
Пионерский лагерь «Лесная дружба»  
Московская область, Озёрский район, д. Тарбушево







11

Информация об объекте недвижимости:  
МОУ ДО ДОО центр «Костер»  
Московская область, Талдомский район, п. Запрудня

Наименование и состав объектов:

- корпус №1, общая площадь – 104,0 кв.м.
- корпус №2, общая площадь – 104,0 кв.м.
- корпус №3, общая площадь – 216,7 кв.м.
- корпус №4, общая площадь – 217,3 кв.м.
- столовая, общая площадь – 476,1 кв.м.
- здание медпункта, общая площадь – 81,9 кв.м.
- пионерская комната, общая площадь – 107,6 кв.м.
- клуб юного техника, общая площадь – 431,7 кв.м.

Земельный участок:

- кадастровый №: 50:01:0050206:147;
- площадь: 63 000 кв.м;
- категория: земли населённых пунктов  
ВРИ: под территорию МОУ ДО ДОО центр "Костер"
- кадастровая стоимость - 94 169 250,00 руб.

Месторасположение:

- 85 км от МКАД по Дмитровскому шоссе



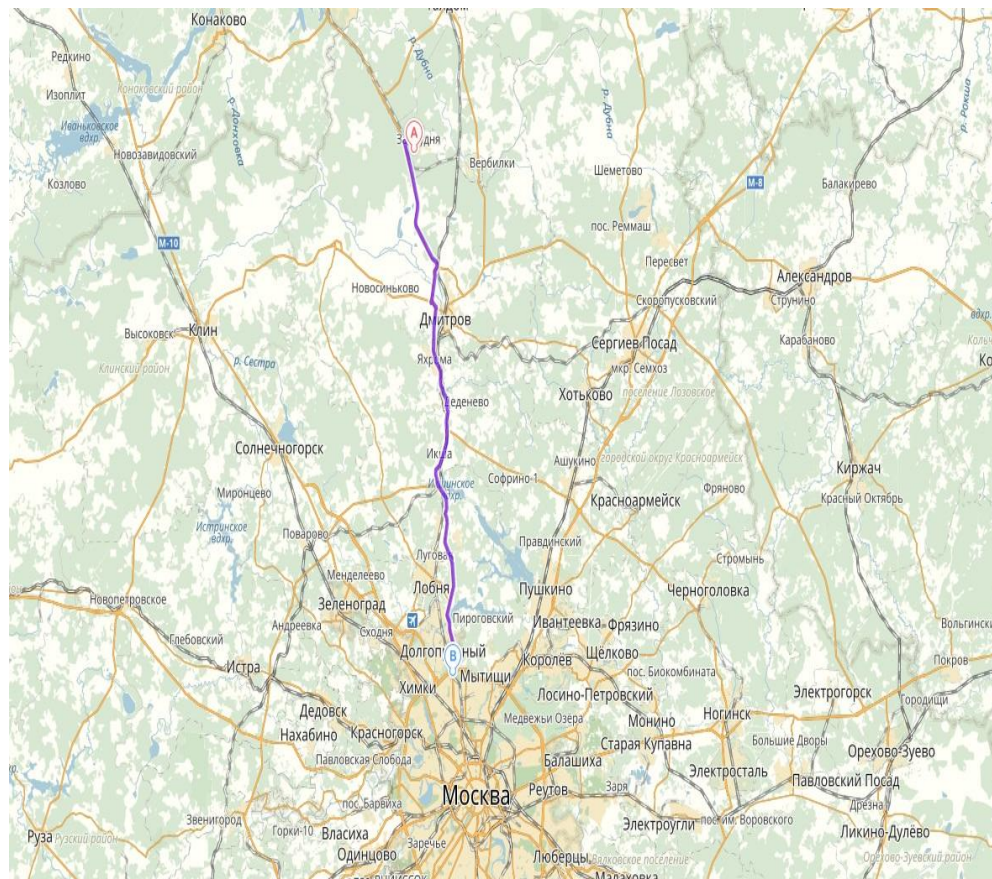
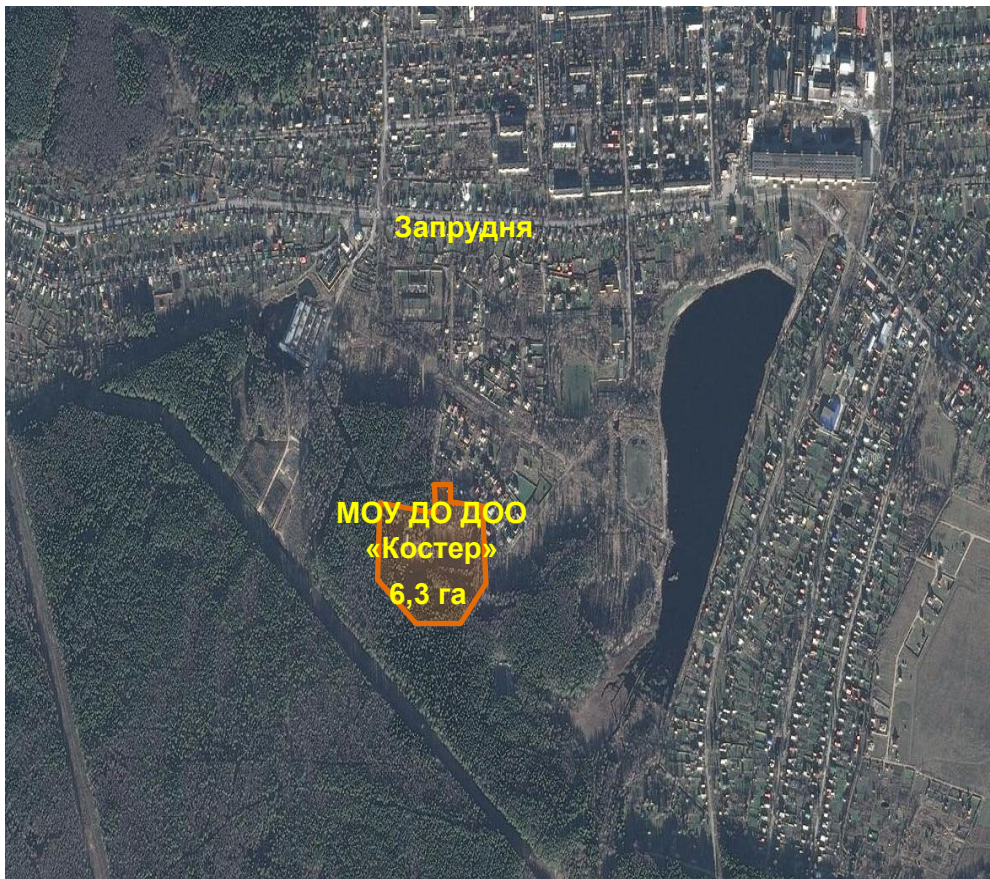


Фотоматериалы  
МОУ ДО ДОО центр «Костер»  
Московская область, Талдомский район, п. Запрудня





Месторасположение  
МОУ ДО ДОО центр «Костер»  
Московская область, Талдомский район, п. Запрудня





12

Информация об объекте недвижимости:  
Лагерь «Березка»  
Московская область, г. Лобня, ул. Женевского, 21

Наименование и состав объектов:

- здание склада, общая площадь – 62,0 кв.м.
- здание спального корпуса, общая площадь – 507,0 кв.м.
- здание комнаты гигиены, общая площадь – 33,0 кв.м.
- здание котельной, общая площадь – 124,0 кв.м.
- здание сторожки с верандой, общая площадь – 41,0 кв.м.

Земельный участок:

- кадастровый №: 50:41:0030401:0001;
- площадь: 37 660 кв.м.;
- категория: земли населённых пунктов  
ВРИ: размещение пионерского лагеря "Березка"
- кадастровая стоимость - 61 118 000,00 руб.

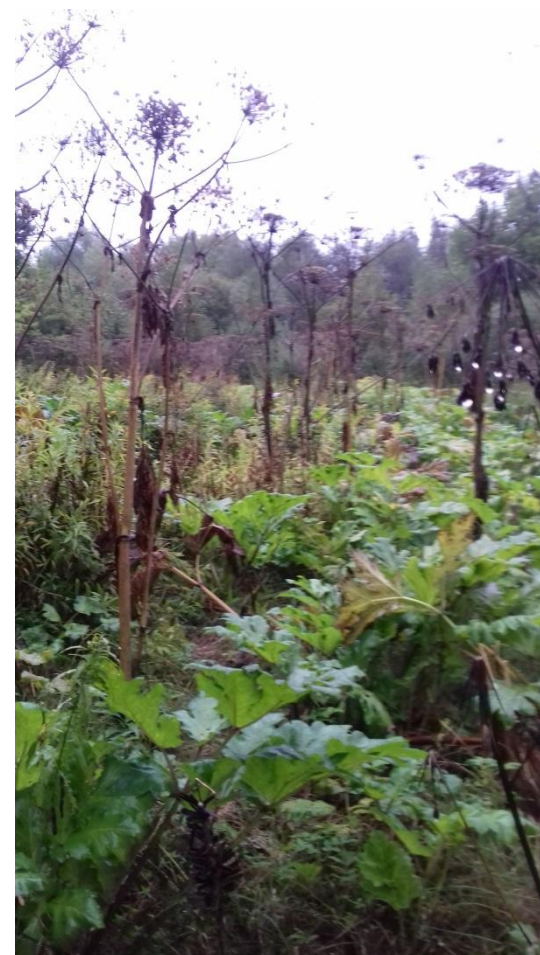
Месторасположение:

- 20 км от МКАД по Дмитровскому шоссе
- 25 км от МКАД по Ленинградскому шоссе





Фотоматериалы  
Лагерь «Березка»  
Московская область, г. Лобня, ул. Женевского, 21







13

Информация об объекте недвижимости:  
Здание бывшего детского сада  
Московская область, г. Протвино, ул. Московская, д. 8

Наименование и состав объектов:

- нежилое здание, общая площадь – 960,6 кв.м.
- хозяйственный сарай, общая площадь – 39,5 кв.м.
- хозяйственный сарая с подвалом, общая площадь – 57,9 кв.м.

Земельный участок:

- кадастровый №: 50:59:0020209:1;
- площадь: 12 912 кв.м;
- категория: земли населённых пунктов  
ВРИ: земельные участки, предназначенные для размещения зданий и сооружений образовательных учреждений ( дошкольные, общеобразовательные)
- кадастровая стоимость - 17 195 297,76 руб.

Месторасположение:

- 100 км от МКАД по Симферопольскому шоссе





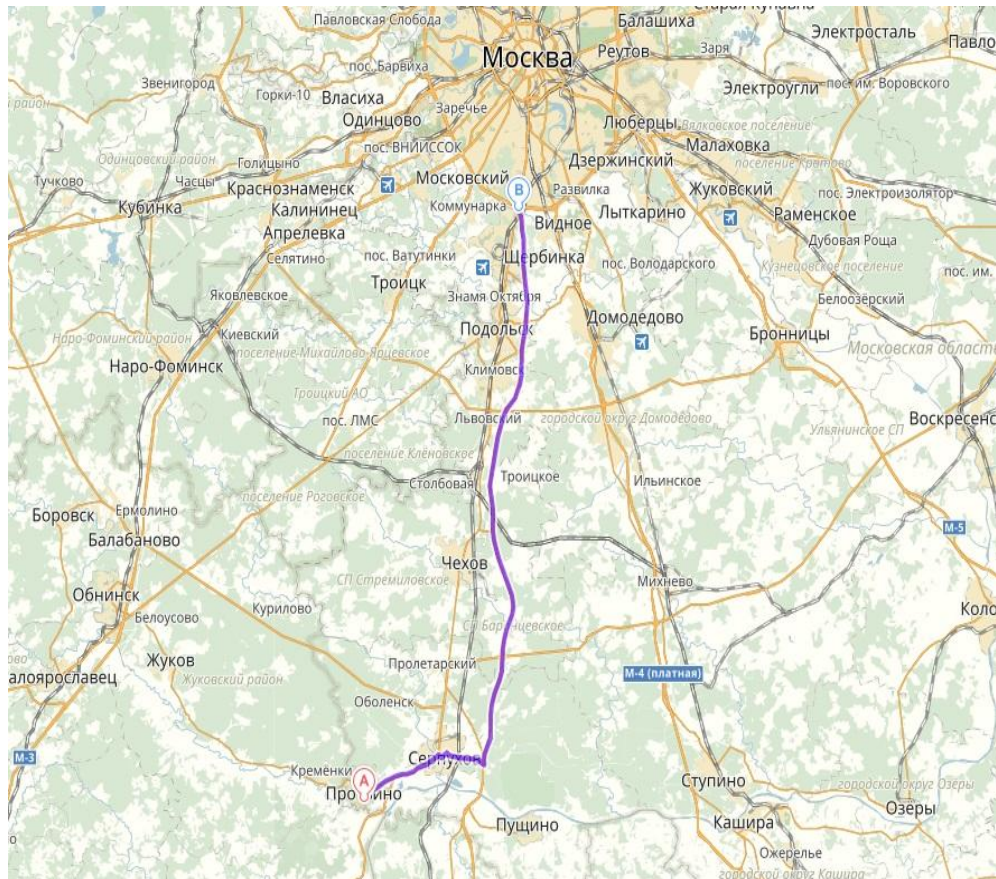
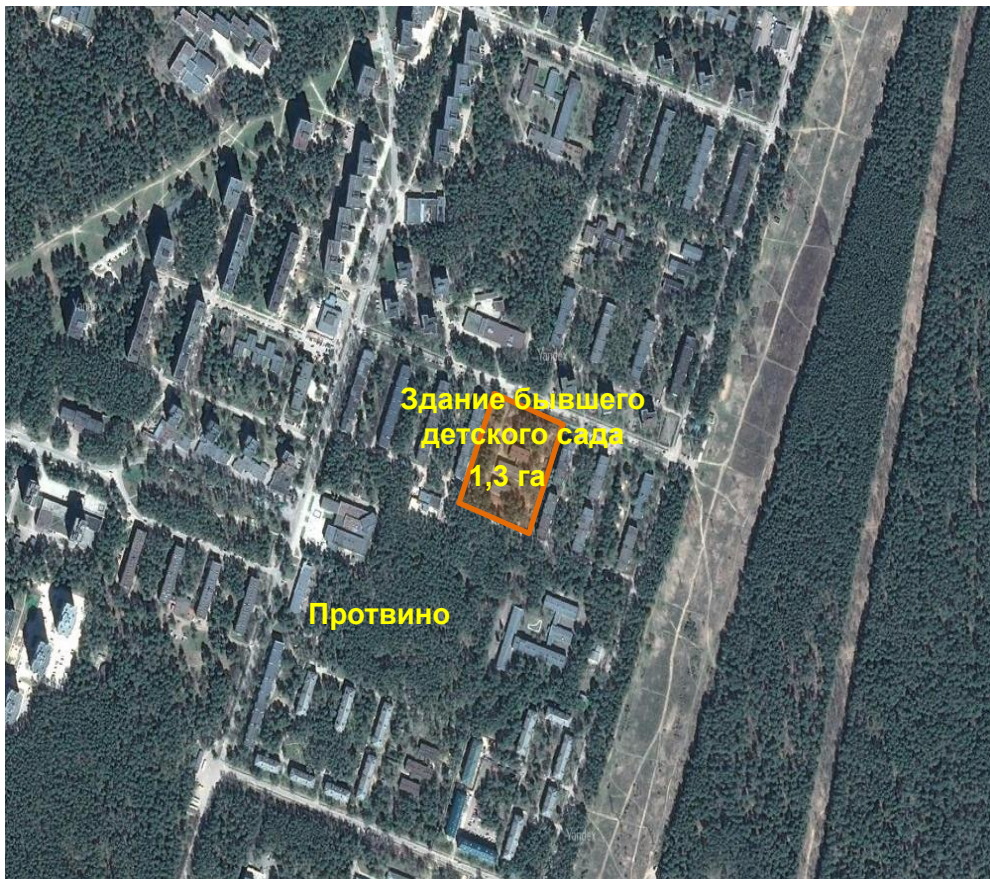
Фотоматериалы  
Здание бывшего детского сада  
Московская область, г. Протвино, ул. Московская, д. 8







Месторасположение  
Здание бывшего детского сада  
Московская область, г. Протвино, ул. Московская, д. 8





14

Информация об объекте недвижимости:  
Детский оздоровительный лагерь «Ленок»  
Московская область, Павлово-Посадский район, д. Васютино, 5/1, корп.11

Наименование и состав объектов:

- корпус №1, общая площадь – 136,0 кв.м.
- корпус №2, общая площадь – 174,9 кв.м.
- корпус №3, общая площадь – 173,4 кв.м.
- общежитие обслуживающего персонала, общая площадь – 144,2 кв.м.
- баня-душевая, общая площадь – 199,6 кв.м.
- насосная, общая площадь – 17,8 кв.м.
- столовая (помещение 1 части здания), общая площадь – 207,1 кв.м.
- кухня (помещения 2 - 14 части здания), общая площадь – 135,8 кв.м.
- изолятор, общая площадь – 20,0 кв.м.
- пионерская комната, общая площадь – 79,6 кв.м.
- летняя эстрада, общая площадь – 251,9 кв.м.

Земельный участок:

- кадастровый №: 50:17:0011306:3;
- площадь: 43 112 кв.м.;
- категория: земли особо охраняемых территорий и объектов ВРИ: размещение объектов рекреационного и лечебно-оздоровительного назначения
- кадастровая стоимость - 39 713 912,16 руб.

Месторасположение:

- 60 км от МКАД по Горьковскому шоссе



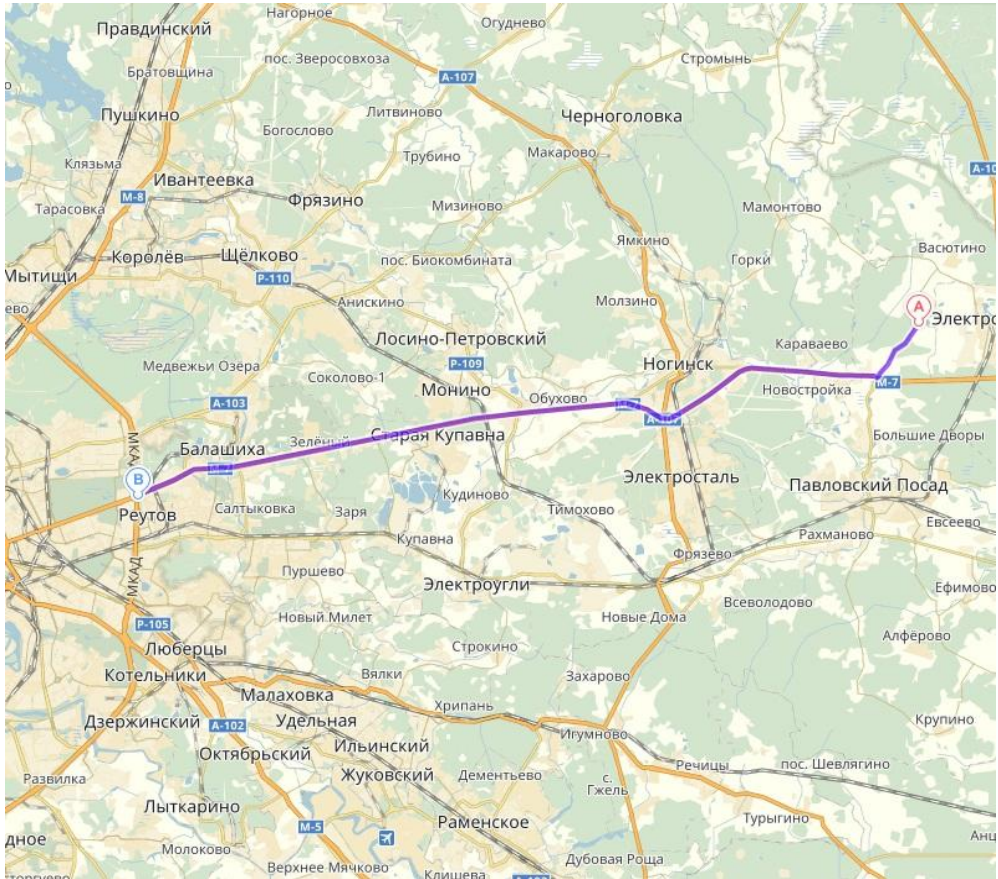
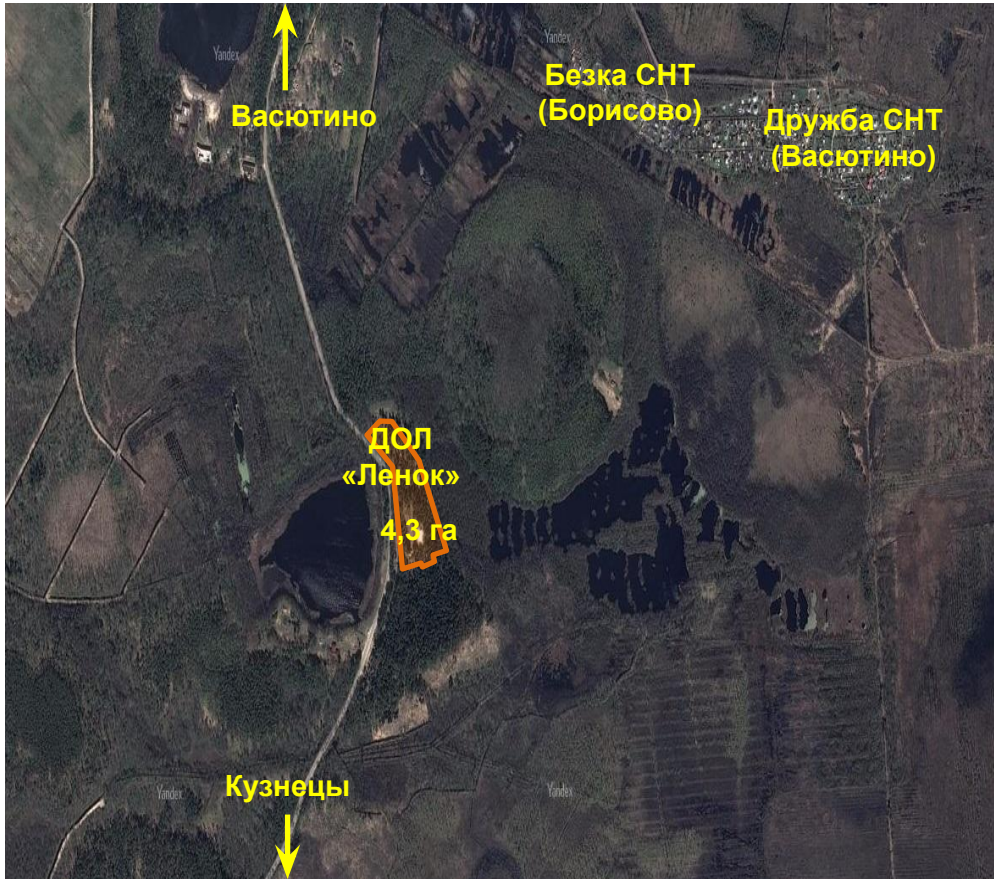


Фотоматериалы  
Детский оздоровительный лагерь «Ленок»  
Московская область, Павлово-Посадский район, д. Васютино, 5/1, корп.11





Месторасположение  
Детский оздоровительный лагерь «Ленок»  
Московская область, Павлово-Посадский район, д. Васютино, 5/1, корп.11





15

Информация об объекте недвижимости:  
Детский пионерский лагерь «Березка»

Московская область, Шатурский район, Бордуковский с.о., дер. Лемешино

Наименование и состав объектов:

- 4 ОКСа, общая площадь – 3 072,0 кв.м.

Земельный участок:

- кадастровый №: 50:25:0040213:197;
- площадь: 180 055,63 кв.м.;
- категория: земли особо охраняемых территорий и объектов ВРИ: для пионерского лагеря
- кадастровая стоимость - 26 334 350,25 руб.

Месторасположение:

- 150 км от МКАД по автодороге Р-105



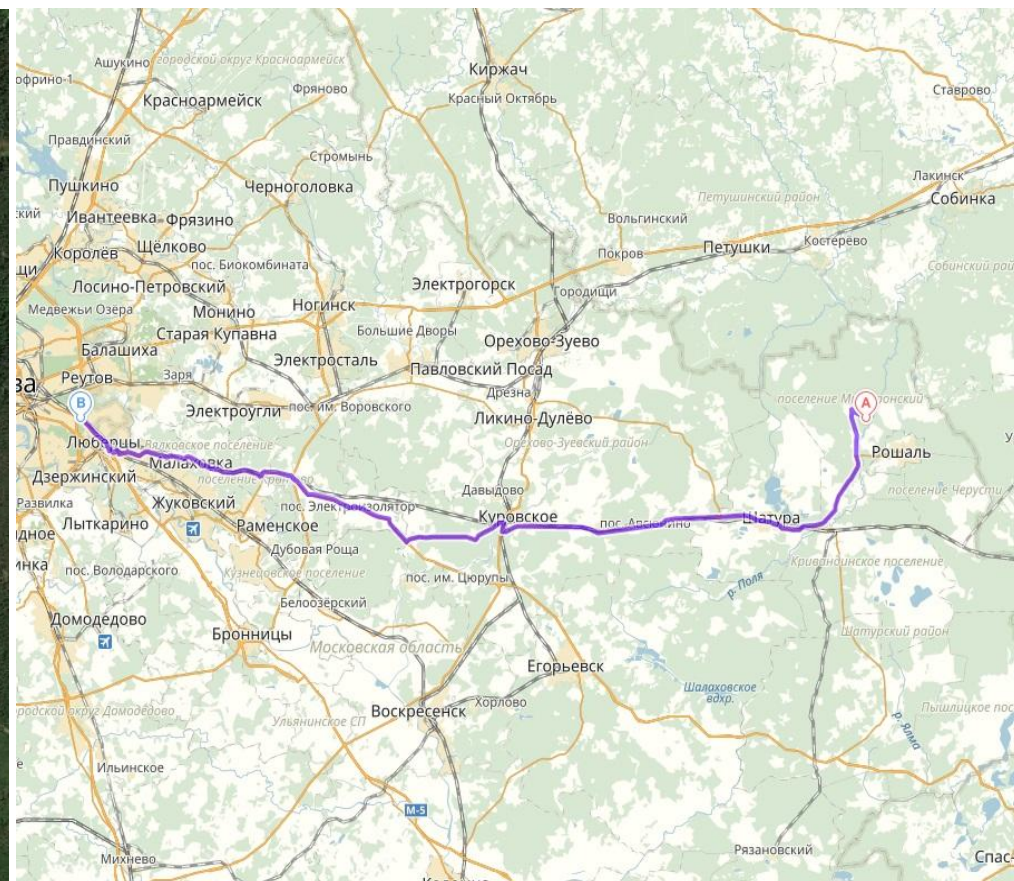
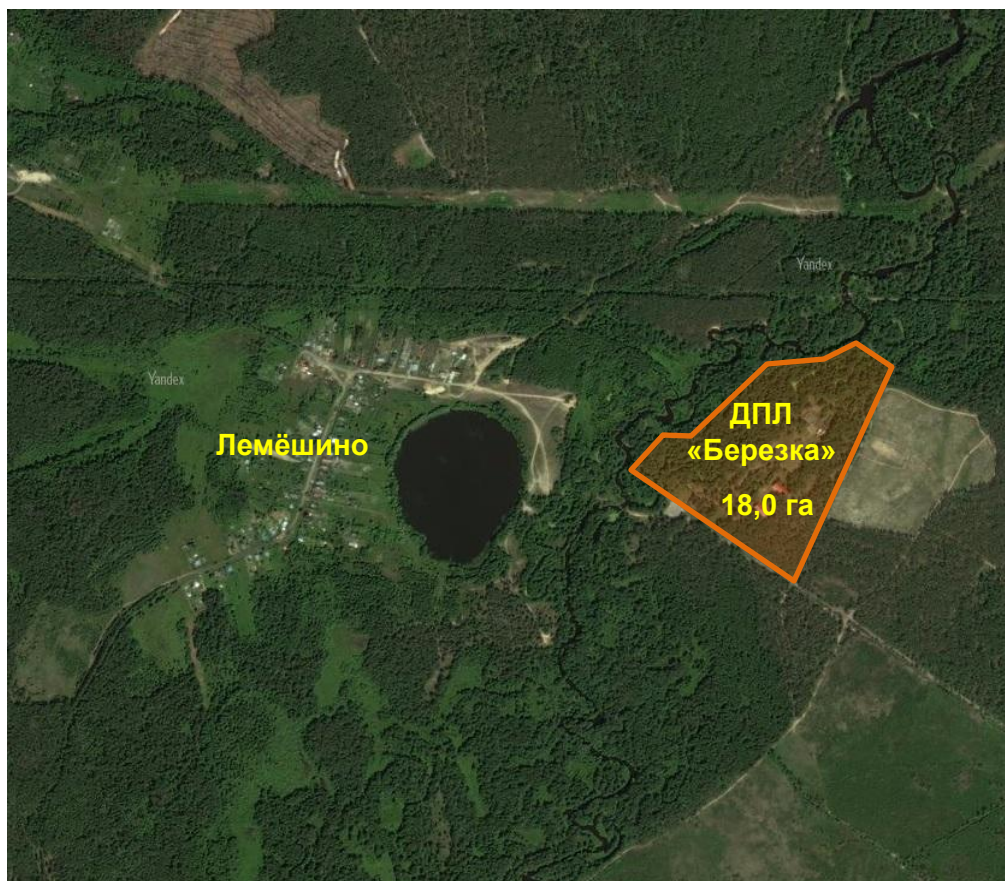


Фотоматериалы  
Детский пионерский лагерь «Березка»  
Московская область, Шатурский район, Бордуковский с.о., дер. Лемешино





Месторасположение  
Детский пионерский лагерь «Березка»  
Московская область, Шатурский район, Бордуковский с.о., дер. Лемешино





16

Информация об объекте недвижимости:  
Оздоровительный лагерь «Вымпел»  
Московская область, г. Балашиха, квартал Лукино

Наименование и состав объектов:

- 12 ОКСов, общая площадь – 2 372,9 кв.м.

Земельный участок:

- не сформирован;
- расположен в кадастровом квартале 50:15:0040901
- ориентировочная площадь к формированию: 5,5 га;

Месторасположение:

- 10 км от МКАД по Щелковскому шоссе





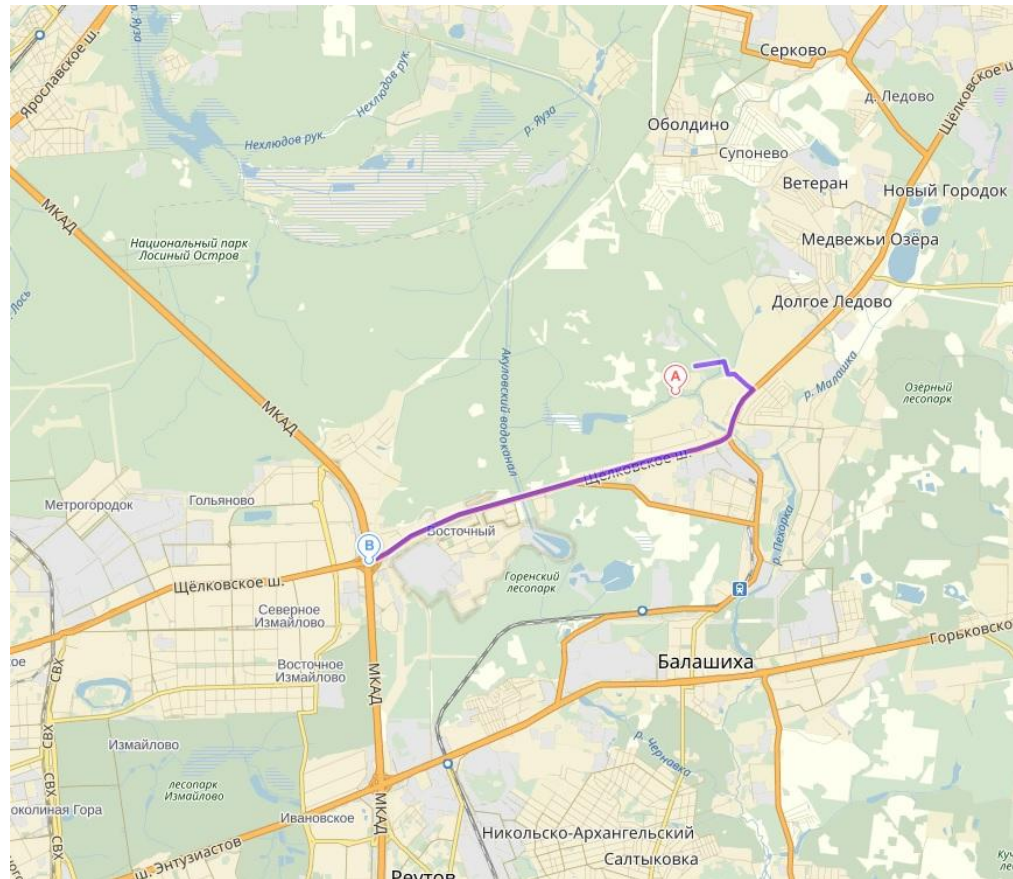
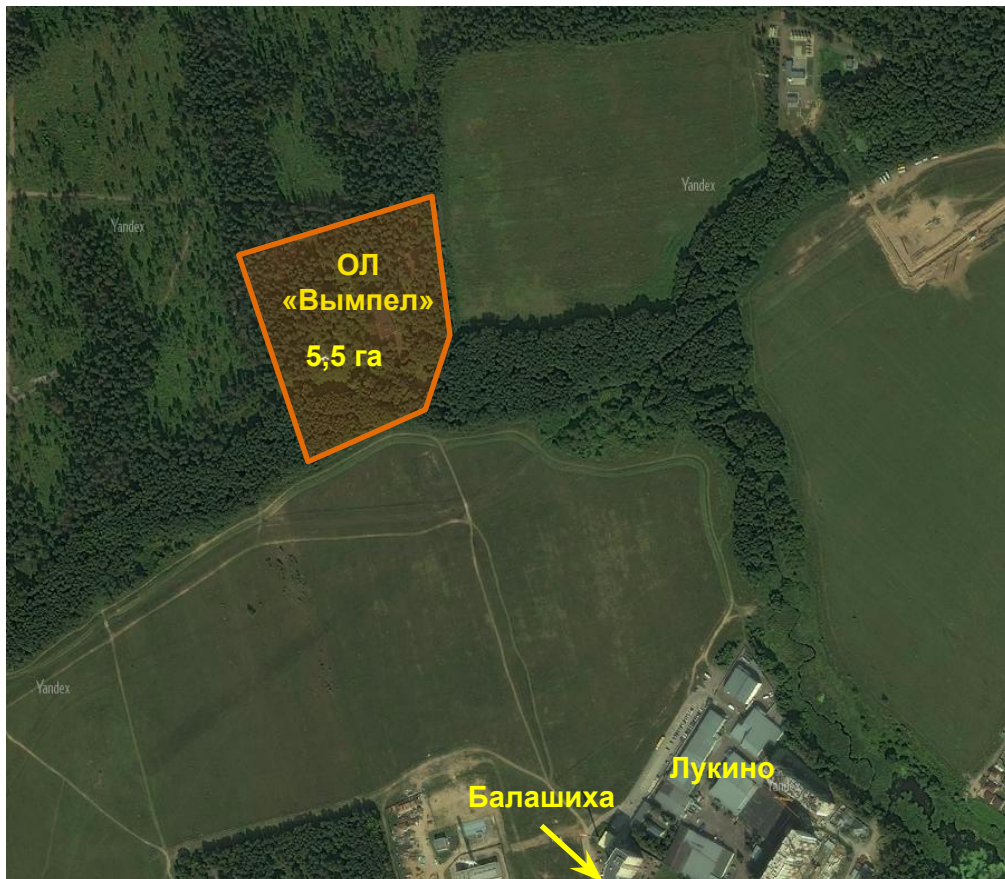


Фотоматериалы  
Оздоровительный лагерь «Вымпел»  
Московская область, г. Балашиха, квартал Лукино





Месторасположение  
Оздоровительный лагерь «Вымпел»  
Московская область, г. Балашиха, квартал Лукино





17

Информация об объекте недвижимости:

Детский (пионерский) лагерь

Московская область, Каширский муниципальный район, с.п. Базаровское, д. Руднево

Наименование и состав объектов:

- Информация о пообъектном составе отсутствует

Земельный участок:

- кадастровый №: 50:37:0010208:75;
- площадь: 29 054 кв.м;
- категория: земли населенных пунктов  
ВРИ: для размещения объекта лечебно-оздоровительного назначения
- кадастровая стоимость - 7 049 372,02 руб.

Месторасположение:

- 110 км от МКАД по М-4 «Дон»



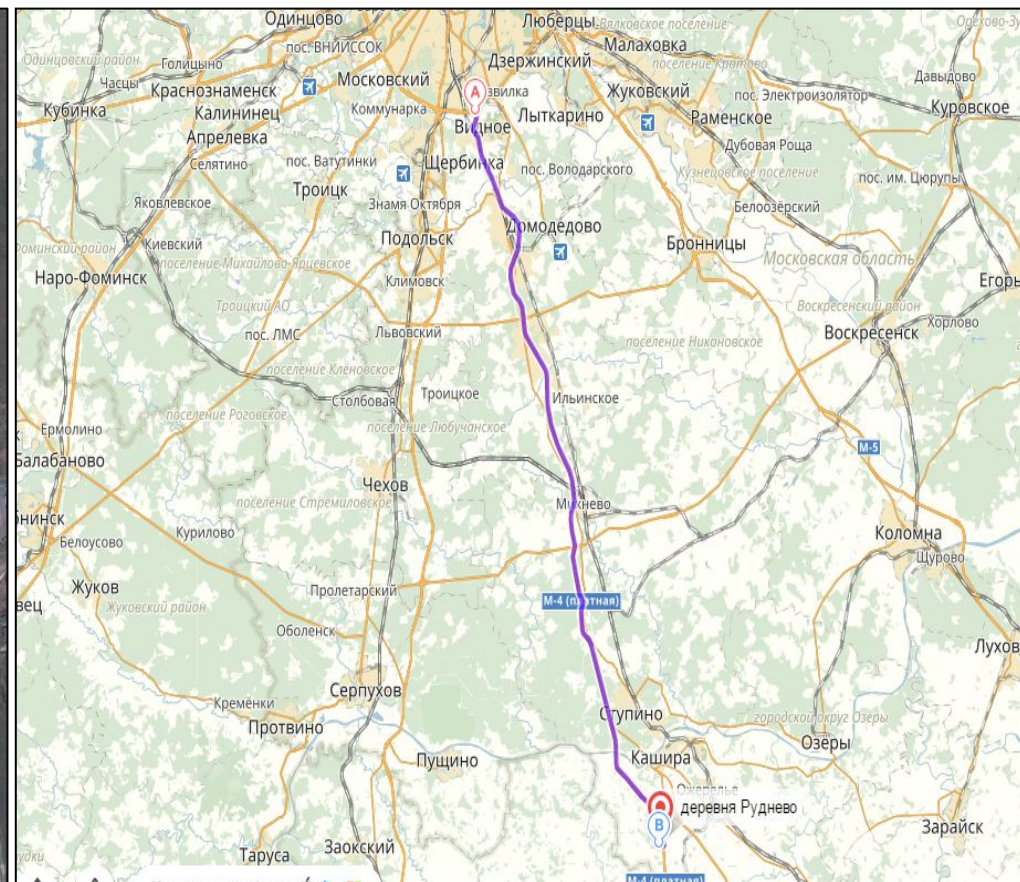


Фотоматериалы  
Детский (пионерский) лагерь  
Московская область, Каширский муниципальный район, с.п. Базаровское, д. Руднево





Месторасположение  
Детский (пионерский) лагерь  
Московская область, Каширский муниципальный район, с.п. Базаровское, д. Руднево





18

Информация об объекте недвижимости:

Турбаза ОАО «Мосэнерго»

Московская область, Ступинский район, городское поселение Ступино, д. Возцы

Наименование и состав объектов:

- 6 ОКСов, общая площадь – 767,4 кв.м.

Земельный участок:

- не сформирован;
- расположен в кадастровом квартале 50:33:0030583
- ориентировочная площадь к формированию: 4,0 га

Месторасположение:

- 110 км от МКАД по М-4 «Дон»



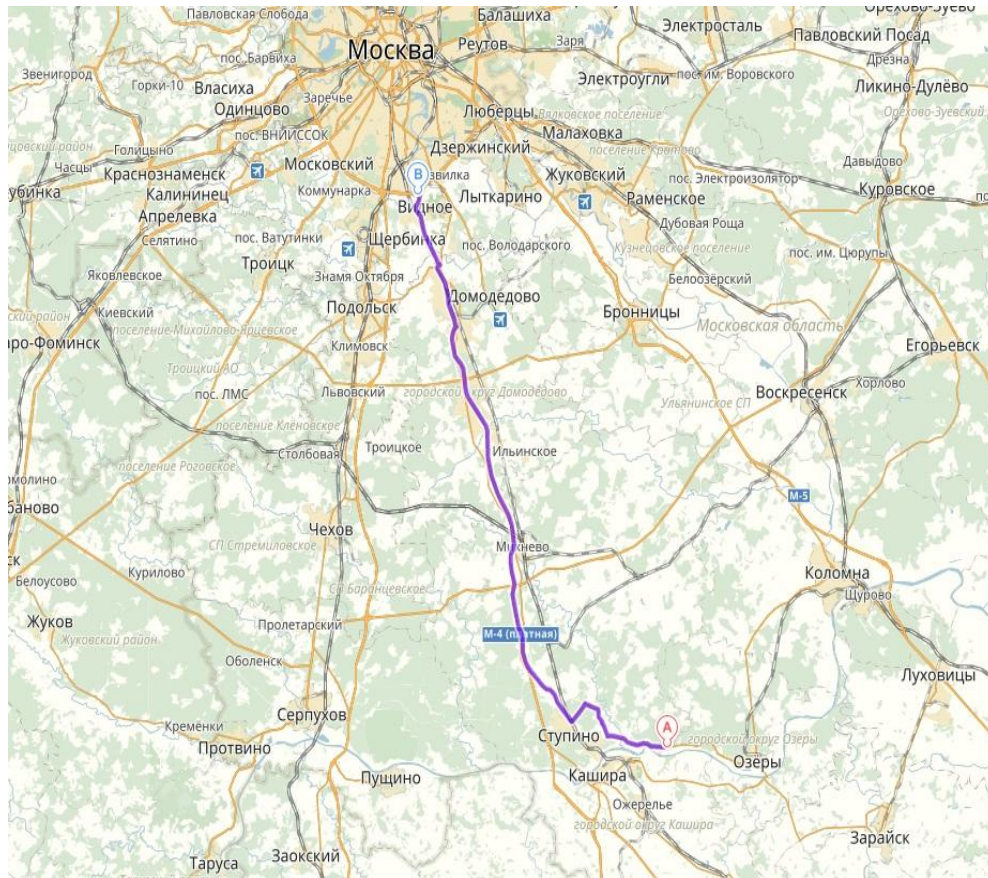
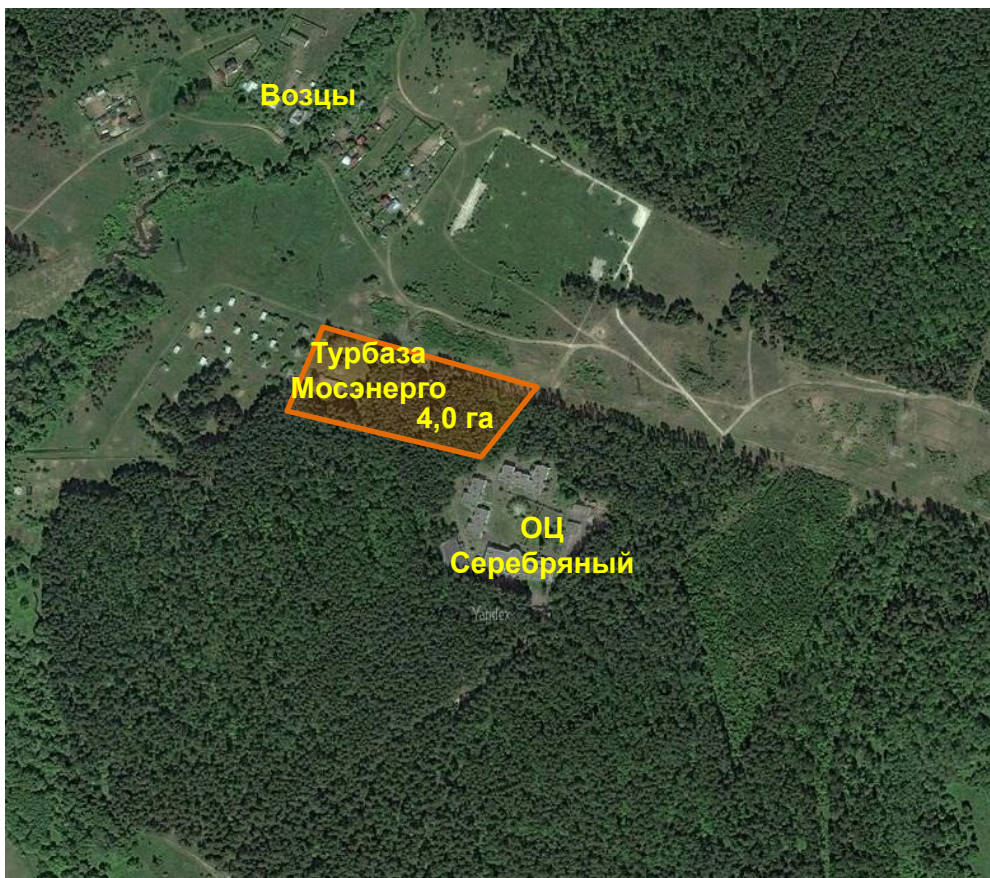


Фотоматериалы  
Турбаза ОАО "Мосэнерго"  
Московская область, Ступинский район, городское поселение Ступино, д. Возцы





Месторасположение  
Турбаза ОАО "Мосэнерго"  
Московская область, Ступинский район, городское поселение Ступино, д. Возцы







19

Информация об объекте недвижимости:  
Оздоровительный центр «Юность»  
Московская область, Ступинский район, в районе с. Разиньково

Наименование и состав объектов:

- Информация о пообъектном составе отсутствует

Земельный участок:

- кадастровый №: 50:33:0010256:1;
- площадь: 99 600 кв.м;
- категория: земли особо охраняемых территорий и объектов ВРИ: под детский оздоровительный центр "Юность"
- кадастровая стоимость – 117 627 600,00 руб.

Месторасположение:

- 60 км от МКАД по М-4 «Дон»



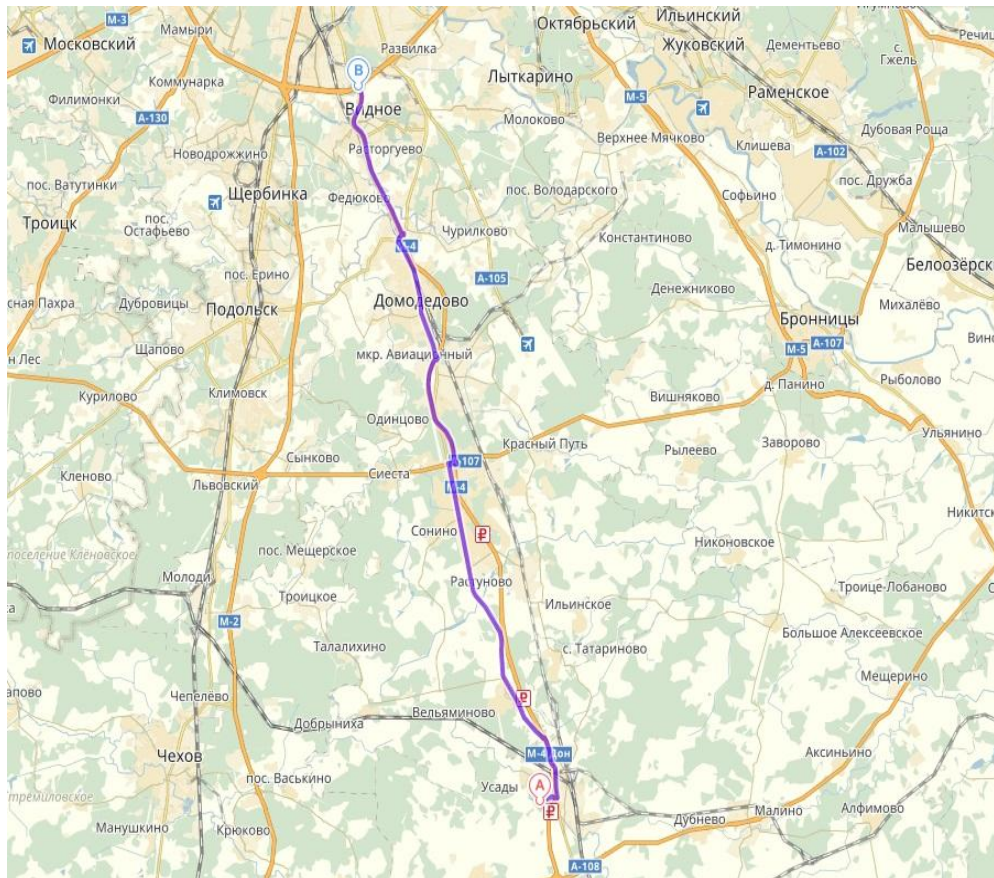


Фотоматериалы  
Оздоровительный центр «Юность»  
Московская область, Ступинский район, в районе с. Разиньково





Месторасположение  
Оздоровительный центр «Юность»  
Московская область, Ступинский район, в районе с. Разиньково





20

Информация об объекте недвижимости:  
Оздоровительный лагерь «Спутник»  
Московская область, Ступинский район, с. Хатунь

Наименование и состав объектов:

- 23 ОКСов, общая площадь – 13 824,2 кв.м.

Земельный участок:

- кадастровый №: 50:33:0010441:0001;
- площадь: 140 000 кв.м;
- категория: земли особо охраняемых территорий и объектов ВРИ: для размещения оздоровительного лагеря
- кадастровая стоимость – 165 340 000,00 руб.

Месторасположение:

- 80 км от МКАД по М-4 «Дон»



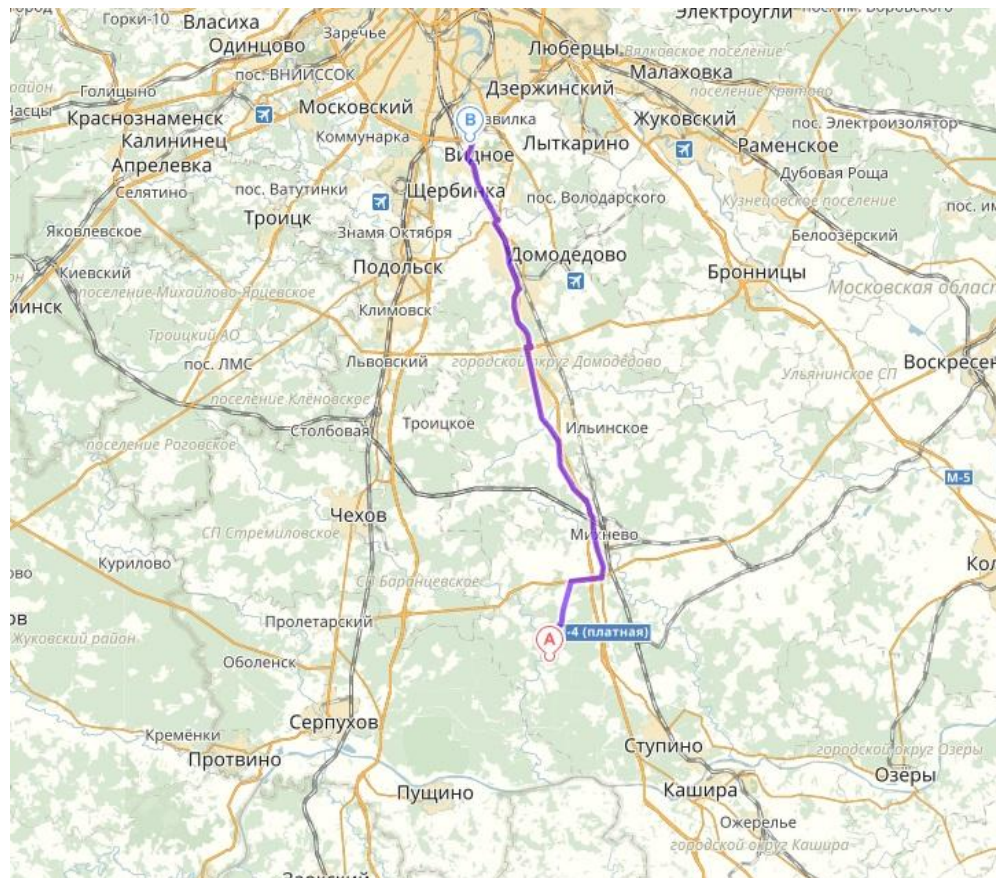


Фотоматериалы  
Оздоровительный лагерь «Спутник»  
Московская область, Ступинский район, с. Хатунь





Месторасположение  
Оздоровительный лагерь «Спутник»  
Московская область, Ступинский район, с. Хатунь





21

Информация об объекте недвижимости:  
Детский оздоровительный комплекс «Рубин»  
Московская область, Можайский район, д. Большие Парфенки

Наименование и состав объектов:

- 25 ОКСов, общая площадь – 9 836,1 кв.м.

Земельный участок:

- кадастровый №: 50:18:0090206:124;
- площадь: 123 654 кв.м;
- категория: земли особо охраняемых территорий и объектов ВРИ: для размещения детского оздоровительного комплекса
- кадастровая стоимость – 27 747 957,60 руб.

Месторасположение:

- 100 км от МКАД по Минскому шоссе





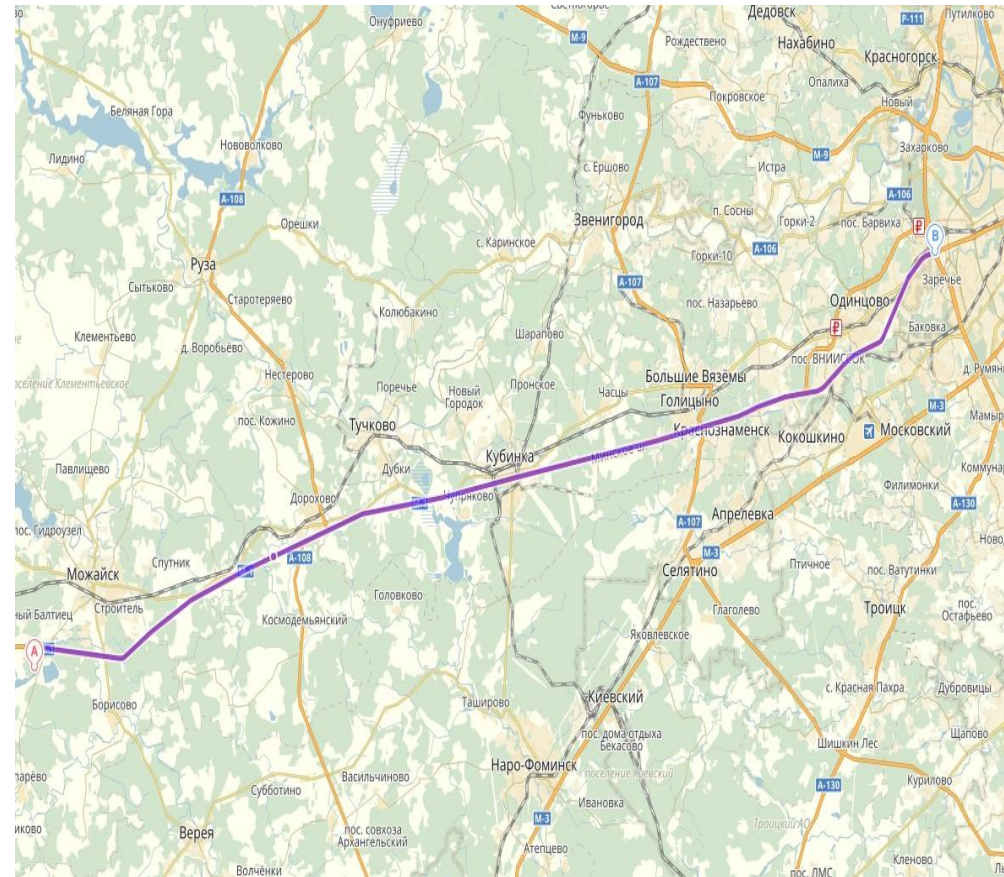
Фотоматериалы  
Детский оздоровительный комплекс «Рубин»  
Московская область, Можайский район, д. Большие Парфенки







Месторасположение  
Детский оздоровительный комплекс «Рубин»  
Московская область, Можайский район, д. Большие Парфенки





22

Информация об объекте недвижимости:  
Детский оздоровительный комплекс «Мечта»  
Московская область, Орехово-Зуевский муниципальный район, с.п. Соболевское

Наименование и состав объектов:

- Информация о пообъектном составе отсутствует

Земельный участок:

- кадастровый №: 50:24:0080119:13;
- площадь: 150 000 кв.м;
- категория: земли особо охраняемых территорий и объектов ВРИ: для оздоровительного лагеря "Мечта"
- кадастровая стоимость – 148 203 000,00 руб.

Месторасположение:

- 65 км от МКАД по Егорьевскому шоссе





Фотоматериалы  
Детский оздоровительный комплекс «Мечта»  
Московская область, Орехово-Зуевский муниципальный район, с.п. Соболевское





Месторасположение  
Детский оздоровительный комплекс «Мечта»  
Московская область, Орехово-Зуевский муниципальный район, с.п. Соболевское

