

ОБОГАЩЕНИЕ ЗАСТРОЙКИ КРУПНЫХ ПОСЕЛЕНИЙ
ПУТЕМ СТРОИТЕЛЬСТВА ЭТНОКУЛЬТУРНЫХ
ТУРИСТИЧЕСКИХ КЛАСТЕРОВ



Игры, обряды, праздники различных народов, населяющих Российско-казахстанское приграничье



Башкирская свадьба



Праздник крящен «Питрау»



Щорский праздник



Русский народный праздник «Зеленые святки»



Деревенский праздник «Живи, мой край и процветай»



Казахский обряд «Бесике салу»

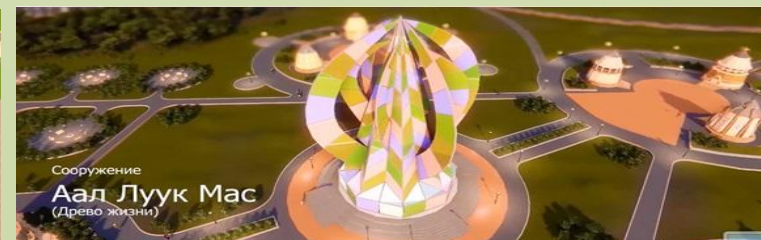
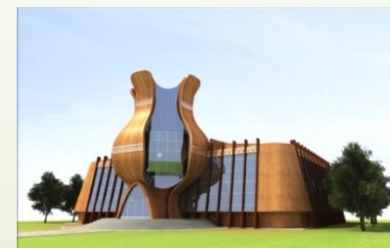


Обряд бракосочетания татар



Праздник «Сабантуй»

Концепция этнокультурного туристического кластера (ЭК)



Туристско-рекреационный кластер «Орто-Дойду» в республике Саха (Якутия)

Народы, населяющие территорию Российско-казахстанского приграничья



Русские
70%



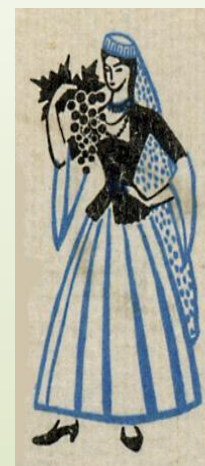
Казахи
16,1%



Татары
3,2%



Немцы
0,3%



Азербайджане
0,5%



Башкиры
0,4 %



Киргизы
0,02%



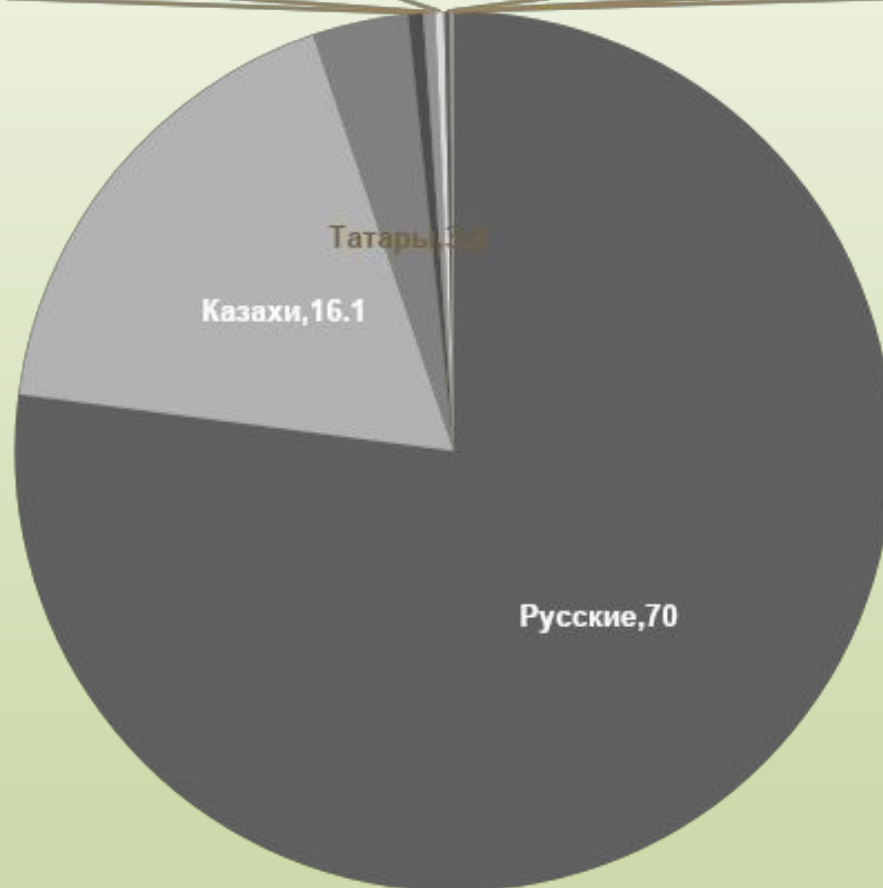
Таджики
0,1%



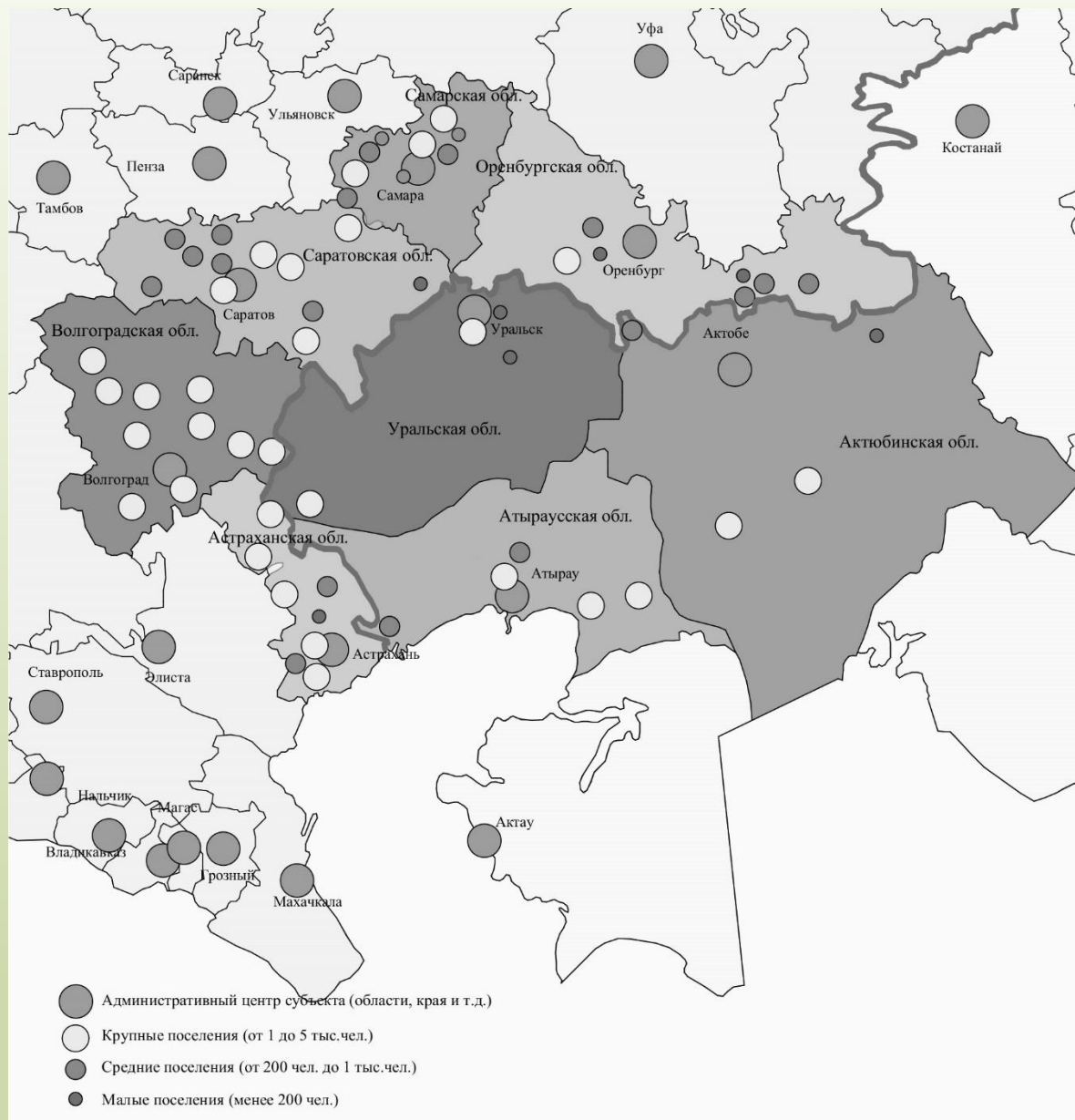
Узбеки
0,2%

Народы, населяющие территорию Российско-казахстанского приграничья

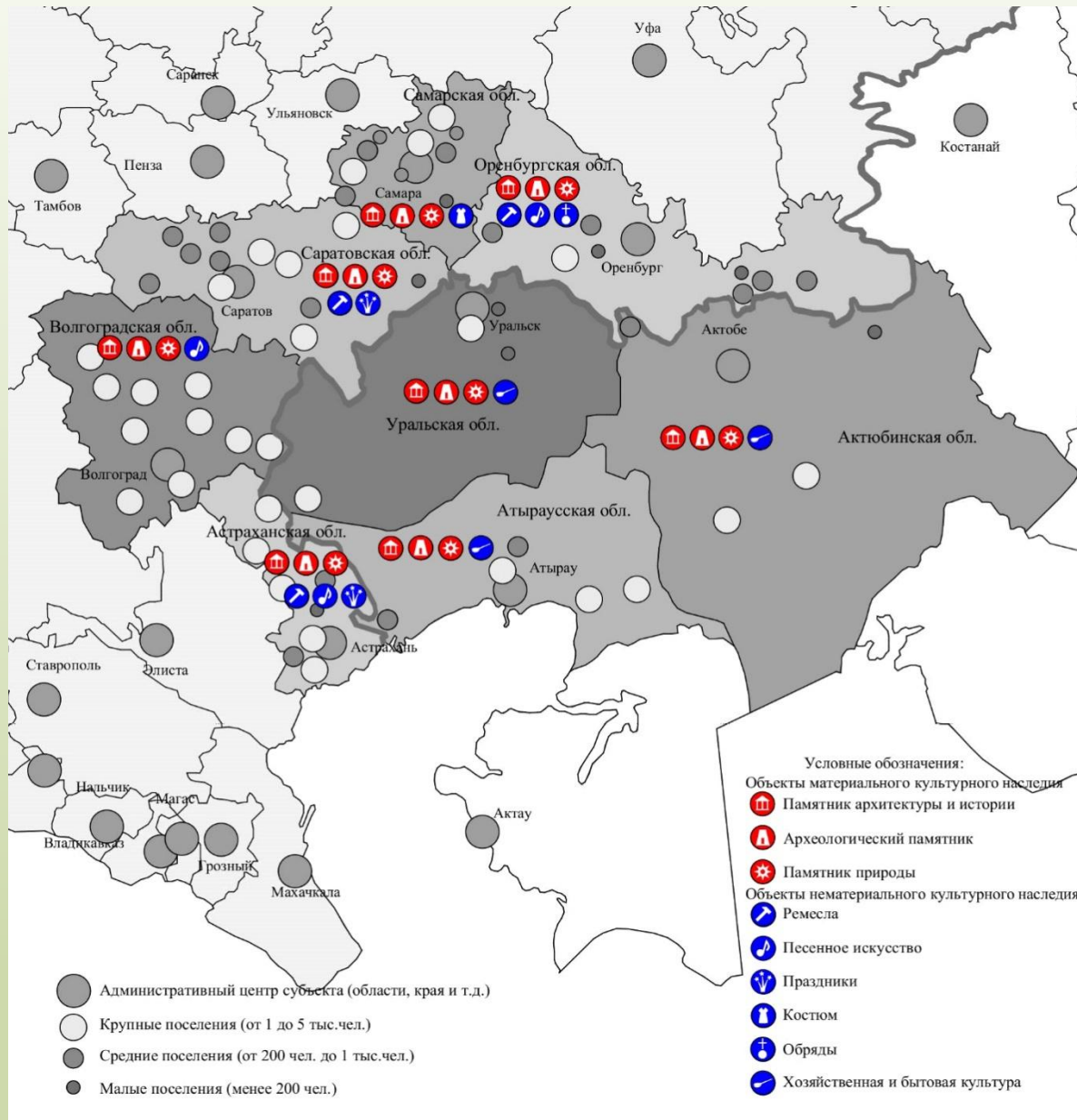
Азербайджане,0.5 Башкиры,0.4 Немцы,0.3Узбеки,0.2Таджики,0.1Киргизы,0.02



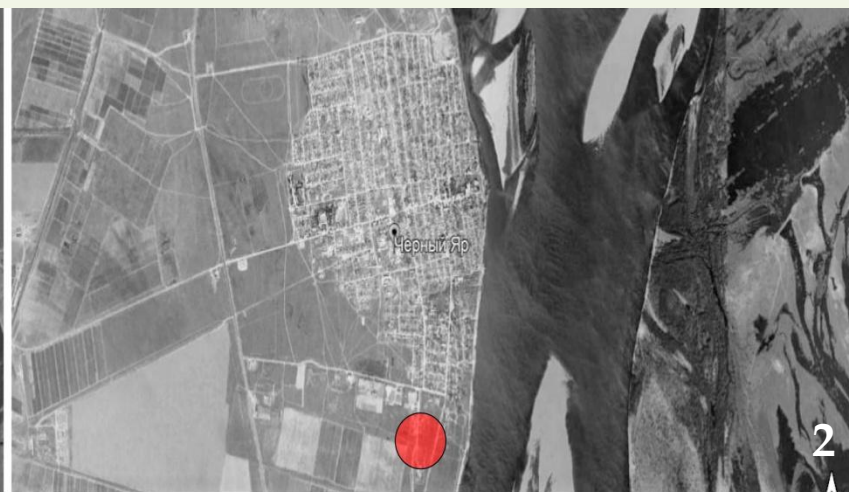
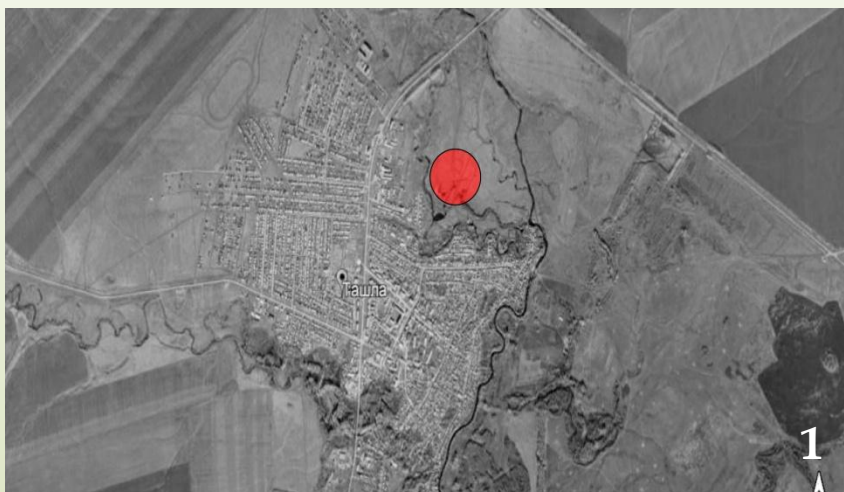
Схематическая карта Российско-казахстанского приграничья



Расположение объектов материального и нематериального культурного наследия на территории Российско-казахстанского приграничья (предложение авторов)



Этнические поселения Российско-казахстанского приграничья с предполагаемым местом размещения ЭК



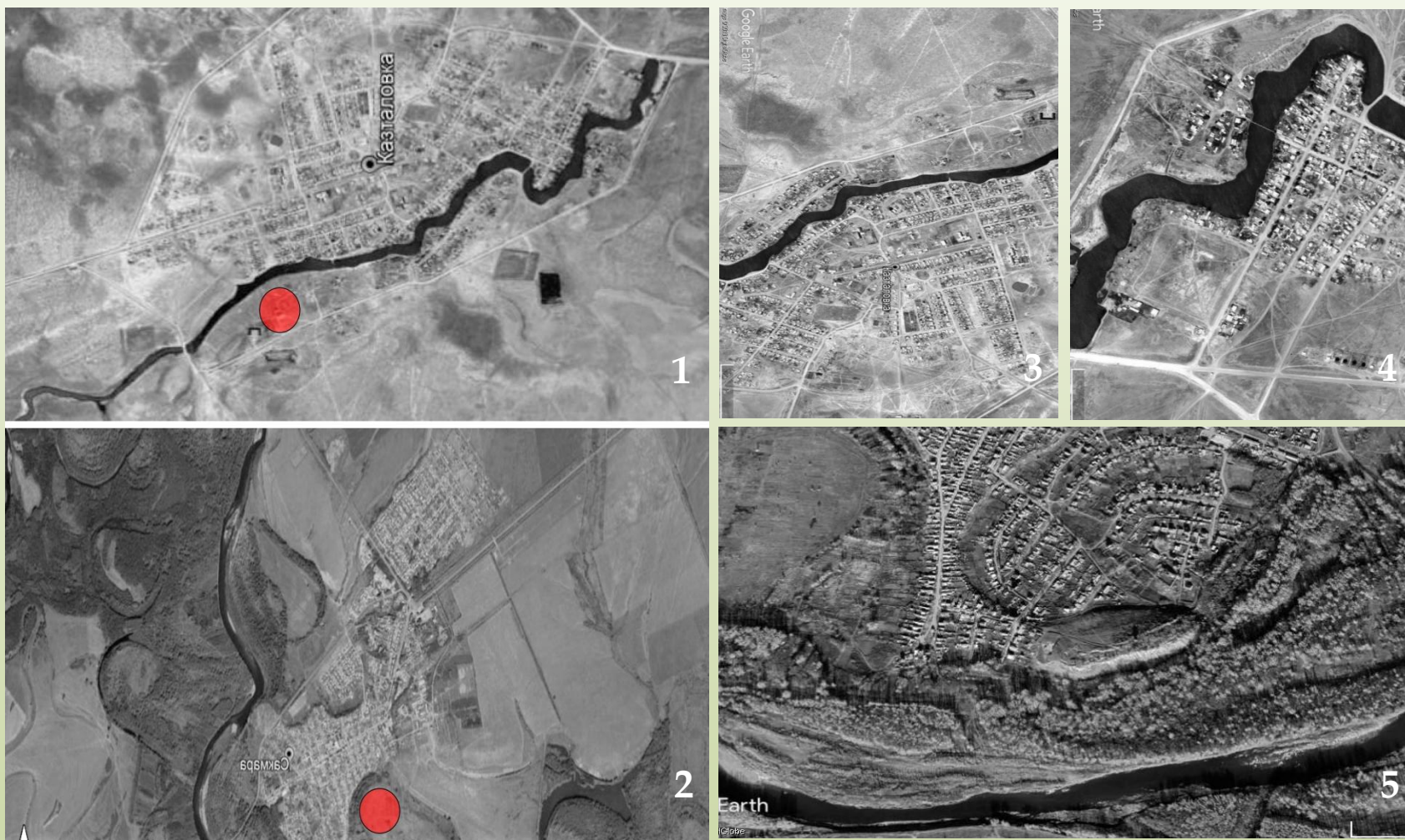
1 - с.Ташла Оренбургской области; 2 - с. Черный Яр Астраханской области;
3 - п. Переволоцкий Оренбургской области; 4 - п. Лиман Астраханской области.

Этнические поселения Российско-казахстанского приграничья с предполагаемым местом размещения ЭК



1 - п. Пономаревка Оренбургской области; 2 - с. Краснохолм, Оренбургской области;
3 - с. Нижнее Николаевское Астраханской области; 4 - с. Красные Баррикады Астраханской области.

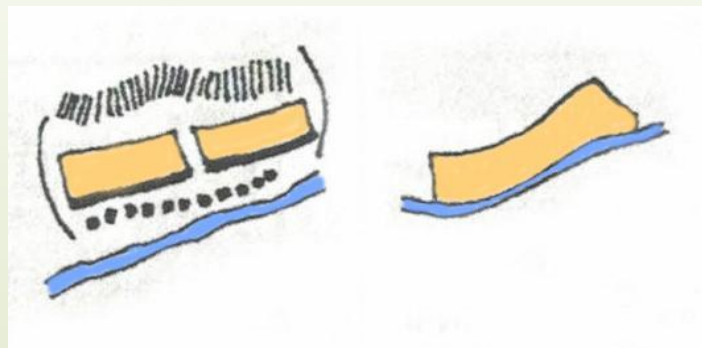
Этнические поселения Российско-казахстанского приграничья с предполагаемым местом размещения ЭК



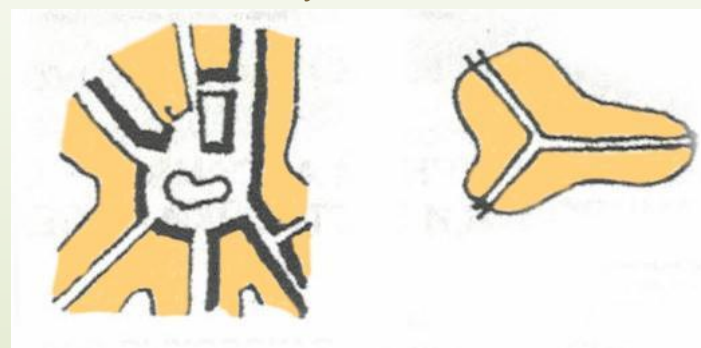
1 - с. Казталовка Западно-Казахстанской области; 2 - с. Сакмара Оренбургской области;
3, 4 – увеличенный фрагмент с. Казталовка Западно-Казахстанской области;
5 – увеличенный фрагмент с. Сакмара Оренбургской области

Планировочная организация этнических поселений Российско-казахстанского приграничья

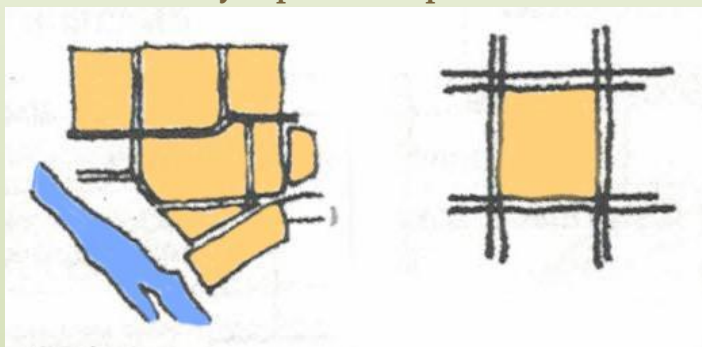
Линейная



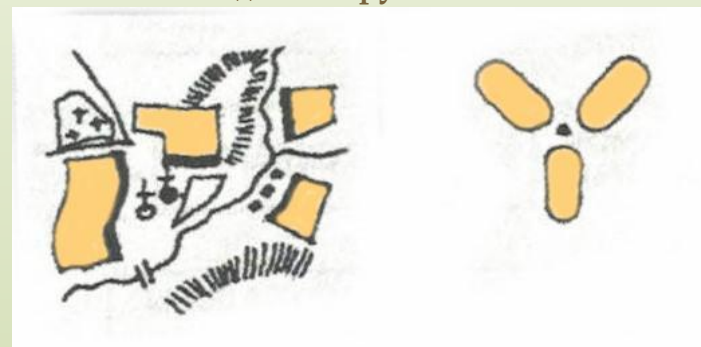
Лучевая



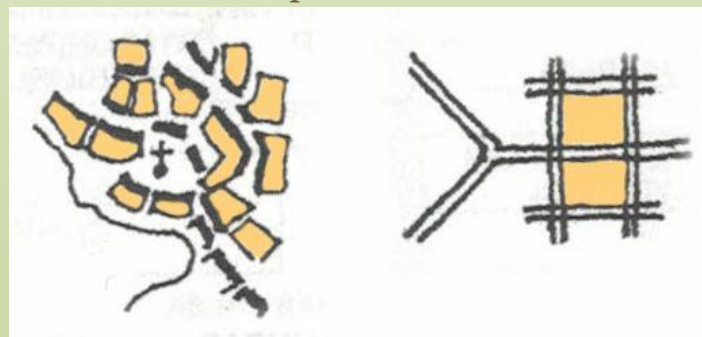
Регулярная (квартальная)



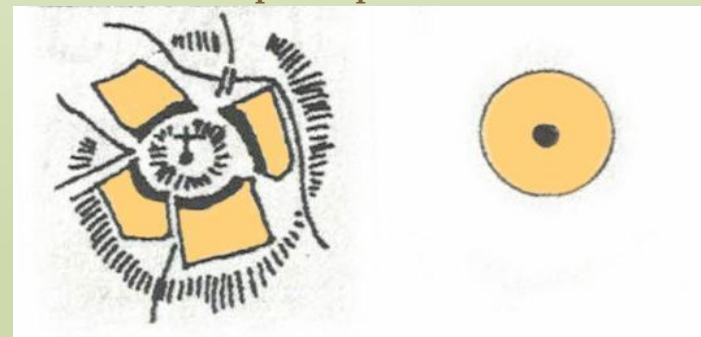
Гнездовая (групповая)



Комбинированная (сложная)



Периметральная



Условные обозначения:



Застройка поселения



Водоем

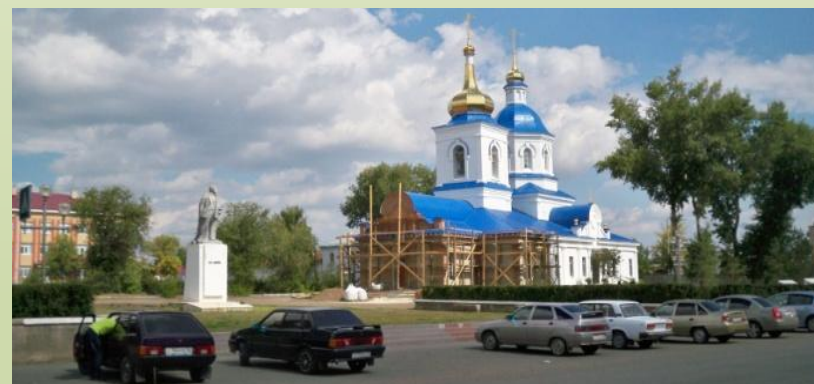


Растительность



Культовое сооружение

Застройка с.Сакмара Оренбургской области



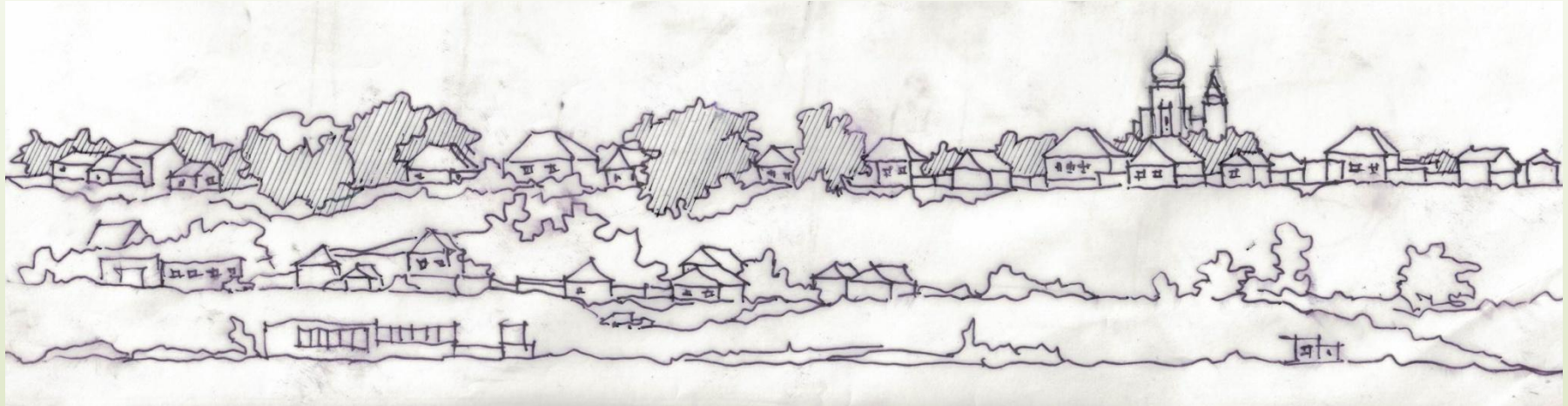
Застройка с. Краснохолм Оренбургской области



Застройка п. Черный Яр Астраханской области



Изменение силуэта застройки крупных поселений (включение ЭК с использованием метода интеграции)

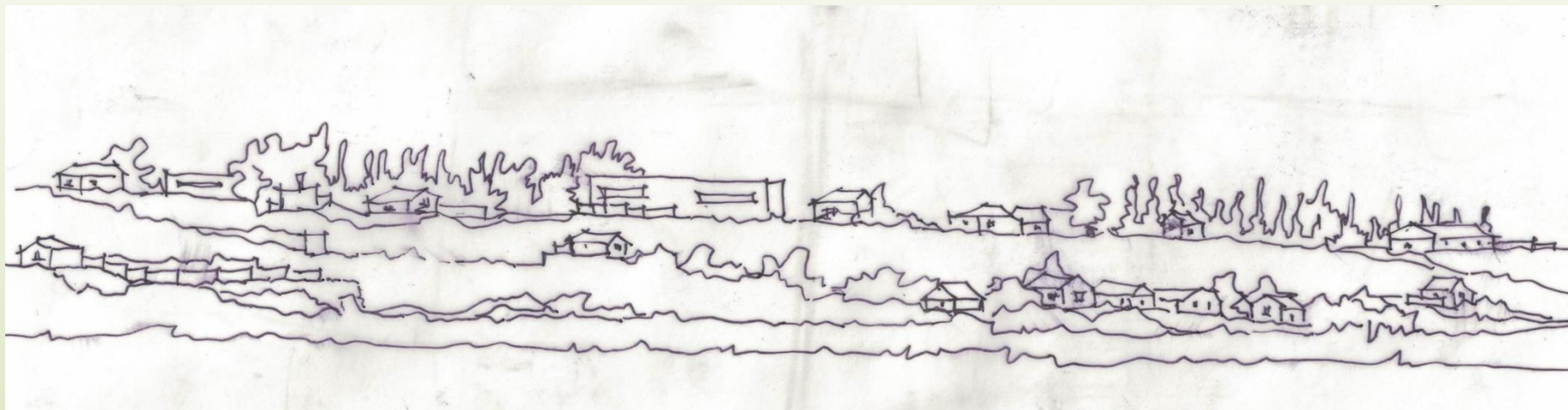


Силуэт застройки с. Никольское Астраханской области до строительства этнокультурного туристического кластера

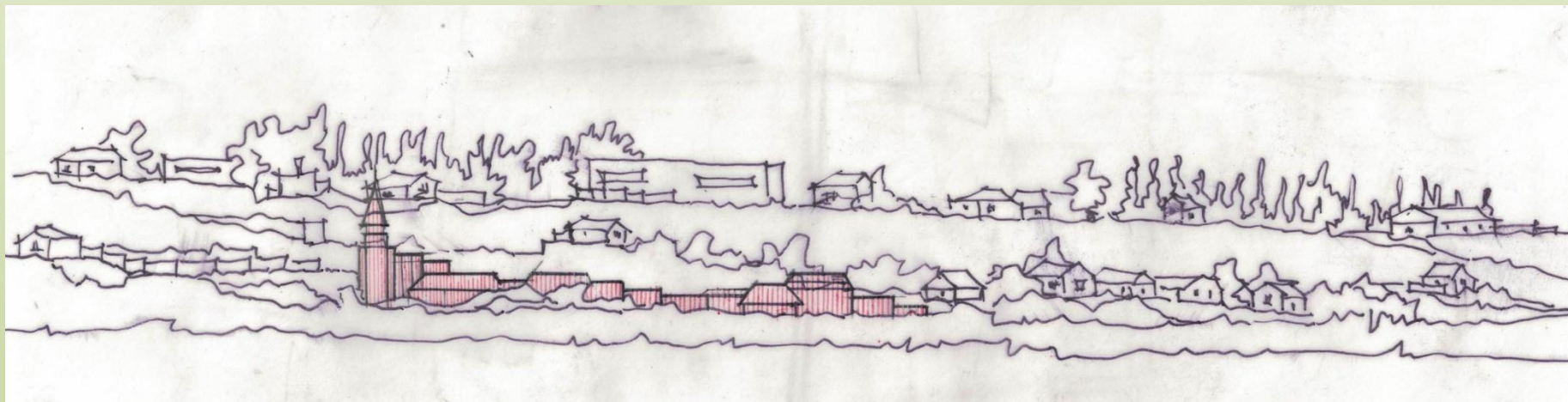


Силуэт застройки с. Никольское Астраханской области после строительства этнокультурного туристического кластера

Изменение силуэта застройки крупных поселений (включение ЭК с использованием метода поляризации)



Силуэт застройки п. Лиман Астраханской области до строительства этнокультурного туристического кластера



Силуэт застройки п. Лиман Астраханской области после строительства этнокультурного туристического кластера

Изменение силуэта застройки крупных поселений (включение ЭК с использованием метода поляризации)

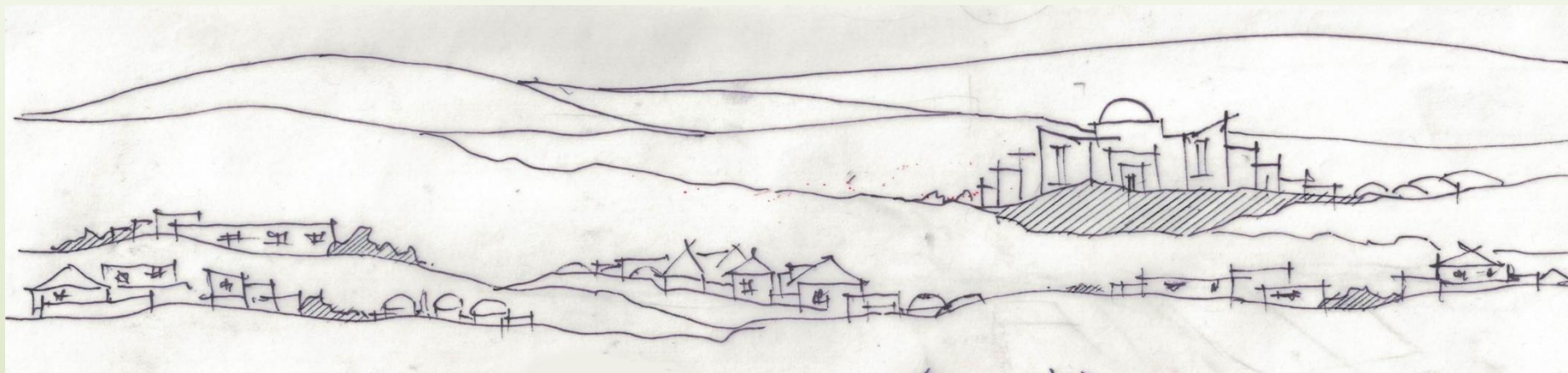


Силуэт застройки п. Переволоцкий Оренбургской области до строительства этнокультурного туристического кластера



Силуэт застройки п. Переволоцкий Оренбургской области после строительства этнокультурного туристического кластера

Изменение силуэта застройки крупных поселений (включение ЭК с использованием метода интеграции)



Силуэт застройки с. Казталовка Западно-Казахстанской области до строительства этнокультурного туристического кластера



Силуэт застройки с. Казталовка Западно-Казахстанской области после строительства этнокультурного туристического кластера

Спасибо за внимание!