

Проблемы антропогенеза и расогенеза

Антропогенез – происхождение человека

Будут рассмотрены проблемы:

1. Как появился человек?
2. Что движет процессом антропогенеза (под действием каких сил происходило становление человека)?
3. Каковы предки человека?
4. Какова прародина человека современного вида?

Проблема 1. Как появился человек?

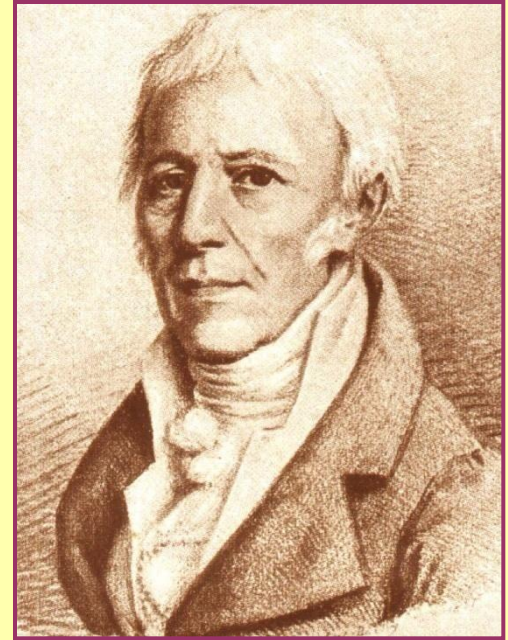
1. Теологические теории. Что означает слово «теос»? Где вы уже встречались с теологическими рассказами о происхождении человека?
2. Эволюционные теории. Эволюция – развитие от простого к сложному (см. слайды далее). История первобытности строится на этой теории.
3. Космические теории.



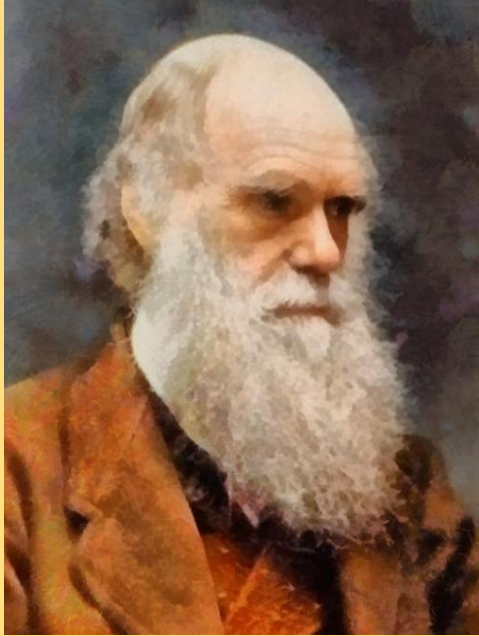
Карл Линней (1707-1778) – шведский ученый, занимался ботаникой, зоологией. Составил классификацию растений, животных, минералов. Труд «Система природы».

Линней в 1758 г. включил в свою систематику человека. Он поместил человека в класс млекопитающих, отряд **приматов**, вместе с обезьяной из-за их внешнего сходства. Впервые применил термин ***Homo sapiens*** (Человек разумный). Линней НЕ говорил о происхождении человека от обезьяны.

Жан-Батист Ламарк (1744-1829) – французский естествоиспытатель. Создал концепцию эволюции живой природы. Работа «Философия зоологии» (1809 г.)



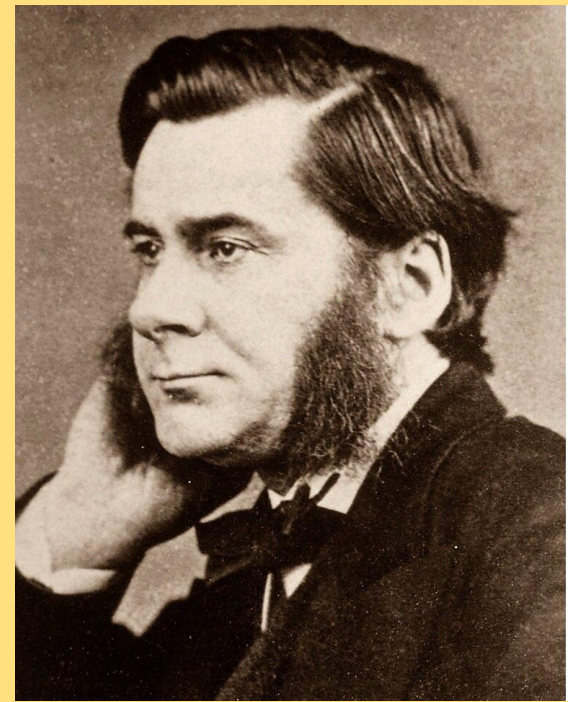
Человек мог произойти от наиболее совершенной из обезьян под влиянием окружающей среды.
Лесные обезьяны → наземные обезьяны → промежуточное звено → человек.



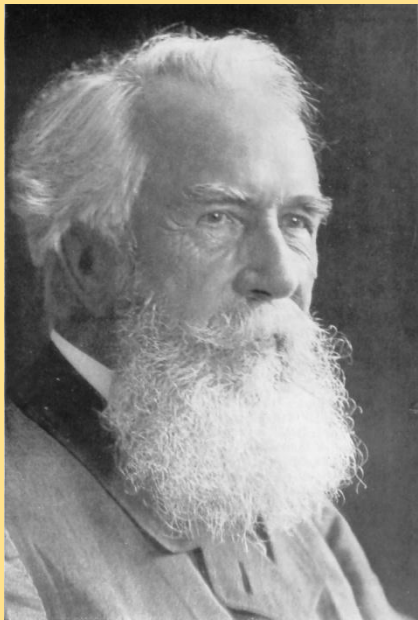
Чарльз Дарвин (1809-1882) –
английский естествоиспытатель.
Создатель эволюционной теории –
дарвинизма.
Труды: «О происхождении видов
путем естественного отбора» (1859),
«Происхождение человека и
половой отбор» (1871).

Теория происхождения человека от обезьяны.
*«Человек обязан своим существованием
длинному ряду предков... От обезьян Старого
Света произошел в отдаленный период
человек, чудо и слава мира».*

Томас Гексли (1825-1895) – английский зоолог, палеонтолог, ближайший соратник Ч. Дарвина. Работа «О положении человека в природе» (1863 г.) посвящена проблеме происхождения человека от обезьяноподобного существа.



Привел морфологические, эмбриологические и палеонтологические свидетельства в пользу родства человека и обезьяны. Допускал возможность *скачкообразного* (внезапного, быстрого) развития живых существ.






Эрнст Геккель (1834-1919) – немецкий биолог. Работа «Естественная история мироздания» (1868). Попытался восстановить родословное древо человеческого рода, то есть построить схему эволюции рода *Ното*.

Назвал промежуточную форму между обезьяной и человеком - «обезьяночеловек бессловесный» (*Pithecanthropus alalus*). Слово «**питекантроп**» сохранилось в науке, было принято другими учеными.

Проблема 2. Что движет процессом антропогенеза? (движущие силы)

- В теологических теориях – воля Бога.
- В эволюционной теории.
 - 1) Биологические факторы. Дарвинизм называет движущими силами наследственную изменчивость и естественный отбор.




В результате биологического развития появляются признаки, которые отличают человека от обезьяны:

-  прямохождение;
-  развитая кисть руки;
-  достаточно большой объем головного мозга.

Движущие силы антропогенеза (2)

2) Социальные факторы.

Фридрих Энгельс – немецкий ученый. Работа «Роль труда в процессе превращения обезьяны в человека» (1873-1876 г.). Считал, что:

-  Коллективный труд играет решающую роль.
-  Благодаря ему усиливается роль социальных отношений.
-  Необходимость передачи трудовых навыков следующему поколению ведет к развитию мышления и речи, появлению языка.

Проблема 3. Каковы предки человека?

- Ответ на эту проблему рассматриваем в рамках эволюционной теории.
- Антропологи выделяют семейство **ГОМИНИДЫ** (*Hominidae*) – человекоподобные. К семейству гоминид относятся предки человека и современные люди.
- Антропологи основываются на находках **КОСТНЫХ ОСТАНКОВ**.
- Рассмотрим древнейших найденных гоминид, по последним данным.

Сахельантроп чадский (6 млн. лет назад, Центр. Африка)

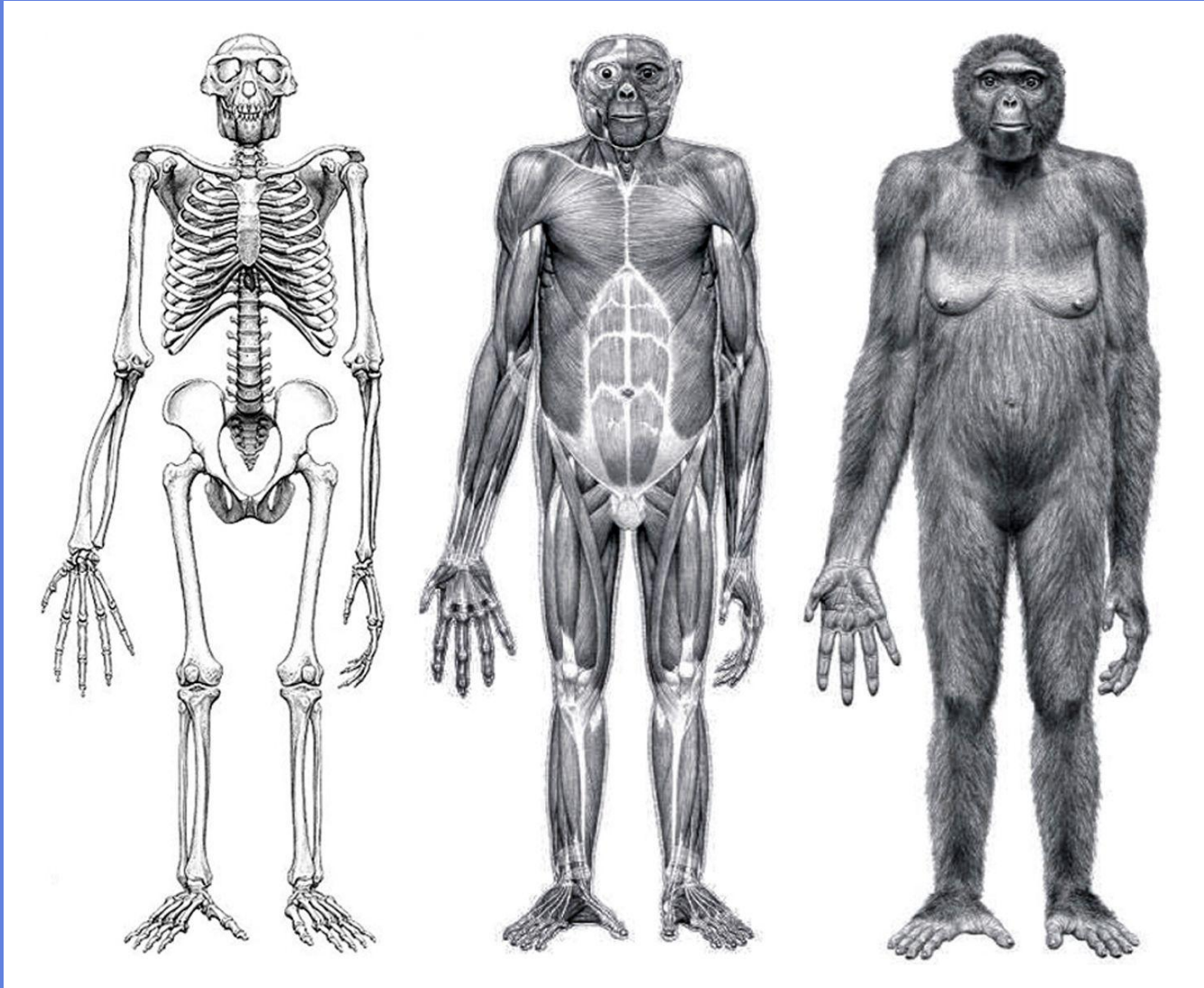


Оррорин тугененсис (6 млн. л.н., Вост. Африка)



Найден в Кении

Ардипитек рамидус (4,4 млн. л.н., Вост. Африка)



Реконструкция внешнего вида по найденным частям скелета

Ардипитек рамидус. Выводы по скелету.

- Рост около 1,2 м, вес около 50 кг.
- Объем мозга = 300-350 см³ (как у обезьяны).
- Длинные руки, далеко отстоящий палец стопы (лазали по деревьям).
- Прямохождение.
- Сахельантроп и ардипитек находились примерно на одном уровне развития, несмотря на разницу во времени.



Ardipithecus
ramidus

Череп ардипитека рамидуса

Отсутствующие части реконструированы

Места находок древнейших гоминид в Африке.

Найдите места находок сахельантропа, оррорина, ардипитека.

Прародина гоминид – Восточная Африка и, возможно, некоторые районы Центральной Африки.

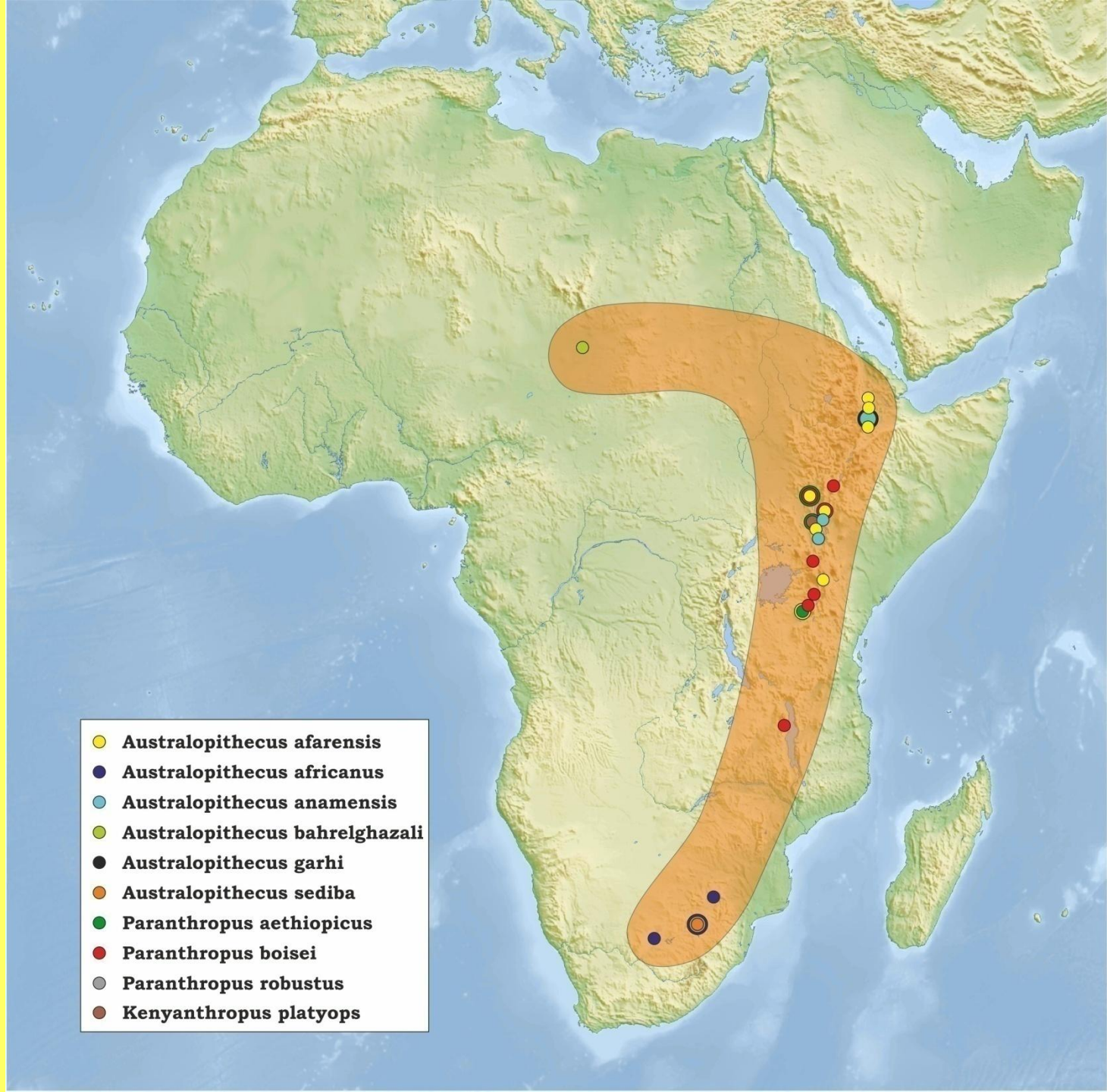


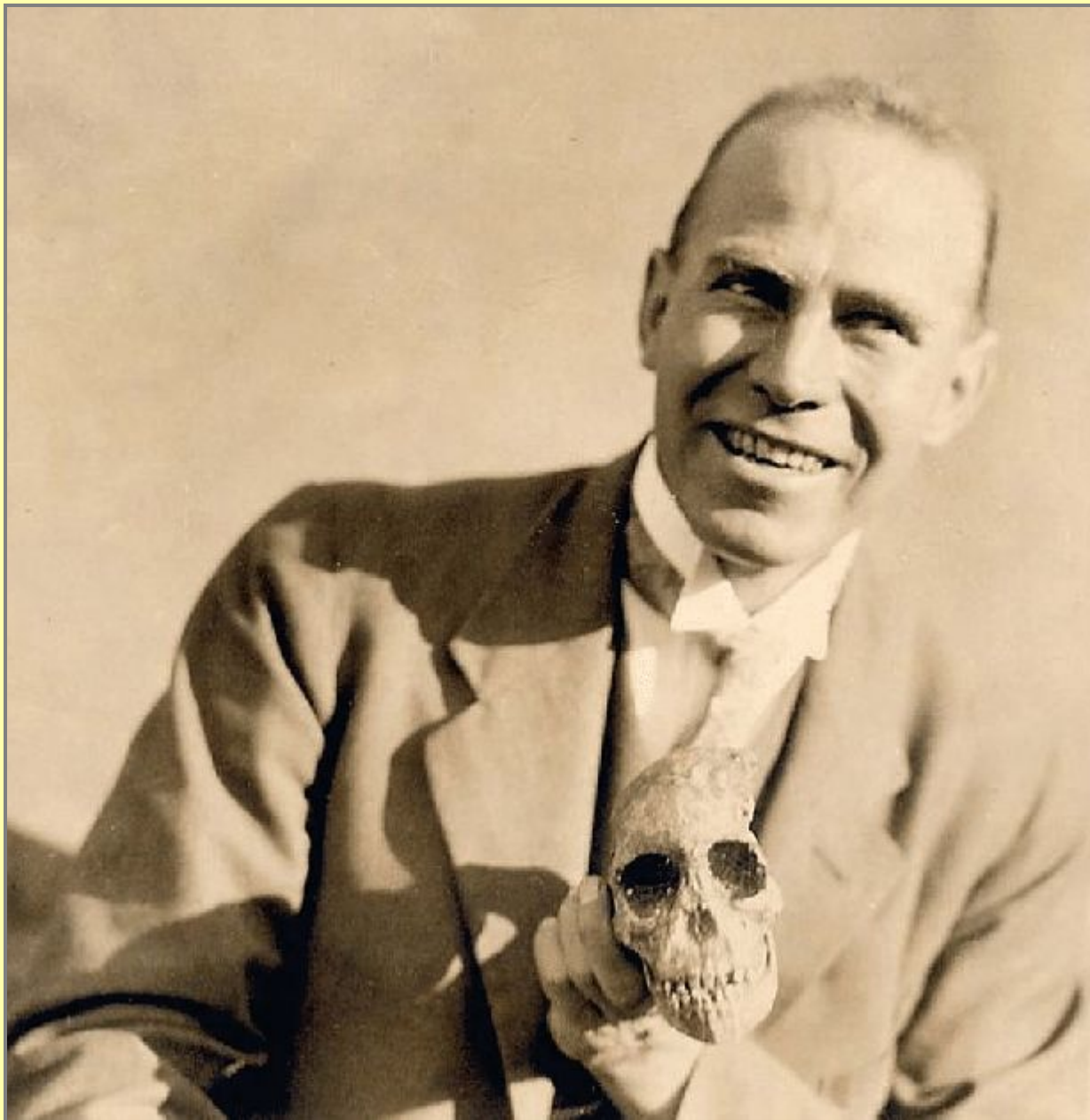
Австралопитеки

- Где были найдены австралопитеки? (см. карту на следующем слайде)
- «Аустралис» - южный, «питекос» - обезьяна.
- Первая находка – 1924 г., Раймонд Дарт, Южная Африка (см. фото)
- Жили 4-2 млн. лет назад.

Ареал обитания австралопитеков.

Ученые выделяют 8-10 видов австралопитеков, и 2 подрода – собственно австралопитеки и парантропы.





**Раймонд
Дарт
с черепом
австрало-
питека**

Признаки австралопитеков

- Обезьяньи:
 - черты, связанные с древесным образом жизни;
 - V мозга = 400-500 см³ (как у шимпанзе).
- Прогрессивные:
 - двуногость, прямохождение;
 - клыки меньше, чем у обезьян;
 - слабо выражена или отсутствует **диастема** (промежуток между клыками и резцами)



Австралопитек афарский
(*Australopithecus afarensis*)



Скелет австралопитека афарского («Люси»), ок. 3 млн л.н.

Номо habilis – человек умелый (2,5 – 1,5 млн лет назад) Почему он так назван?



Каменное орудие



Человек
умелый.
Места
находок.



Прогрессивные признаки человека умелого по сравнению с австралопитеками

- Не такая массивная нижняя челюсть.
- Больше высота черепа.
- V мозга = 500-700 см³
- Более развиты те области мозга, которые отвечают за речь.
- Умение изготавливать орудия труда.

Архантропы («древнейшие люди»)

- Латинское название этой группы – *Homo erectus* (человек прямоходящий)
- Выработанное прямохождение.
- V мозга = от 900 до 1200 см³
- Умели изготавливать примитивные орудия труда.

Места находок архантропов

- Находки в Африке, на Ближнем Востоке
- Питекантропы (первая находка на о. Ява в конце XIX в.).
- Синантропы (Китай, пещера Чжоукоудянь, 1927).
- Находки в Европе.
- Подробнее об архантропах – Практическое занятие по теме «Праобщина».

Палеоантропы («древние люди»)

- 1) Гейдельбергский человек (*Homo heidelbergensis*). 800 тыс.л.н. - 130 тыс.л.н.
Названы по месту первой находки (1907 г.) – гроту Гейдельберг в Германии.
- 2) Неандертальцы (по-латински *Homo neanderthalensis*). 130 тыс.л.н. - 28 тыс.л.н.
 - Названы по месту первой находки (1856 г.) – долине Неандерталь в Германии.
 - Жили в Европе, Азии, Африке.

Неандертальцы (2)

- V мозга = от 1200 до 1600 см³
- Массивное телосложение.
- Изготавливали более совершенные орудия труда, чем архантропы.
- Умели строить искусственные жилища, хотя часто жили в пещерах или под навесами.
- Костные останки неандертальцев неоднородны. Встречаются примитивные и прогрессивные формы.

Неандертальцы (3)

- Найдены погребения неандертальцев.
- Вопрос о роли неандертальцев в антропогенезе является дискуссионным.
- Подробнее о неандертальцах – Практическое занятие по теме «Праобщина».

Неоантропы

- По-латински - *Homo sapiens* (человек разумный). Человек современного вида.
- Жили примерно от 100 тыс. лет назад до нашего времени. Древнейшие находки в Африке и на Ближнем Востоке. Жили также в Европе и Австралии.
- В Европе неоантропов называют кроманьонцами (по находкам в пещере Кроманьон, Франция).

Неоантропы (2).

Физические характеристики.

- Большой V мозга.
- Округление черепа (нет сильно выступающего назад затылка).
- Нет большого надбровного валика.
- Появление подбородочного выступа.

Проблема 4. Какова прародина человека современного вида (*Homo sapiens*)?

- Есть две основных теории о том, где сформировался человек современного вида:
 - 1) Концепция **моноцентризма** (единый центр).
Варианты территории:
 - Восточная или Южная Африка (Чарлз Дарвин, В.П. Алексеев, некоторые современные зарубежные ученые)
 - Восточное Средиземноморье и Передняя Азия – территория современной Палестины, Сирии, Ирака, части Ирана (Я.Я. Рогинский, 1947)

Прародина человека современного вида (2)

- Юго-Восточная Азия (Эрнст Геккель, Эжен Дюбуа). Геккель считал, что из обезьян наиболее близки человеку гиббоны Ю.-В Азии. Дюбуа нашел в Индонезии останки питекантропа.

Прародина человека современного вида (3)

- 2) Концепция **полицентризма** (многих центров). Автор – **Франц Вайденрайх**, немецкий антрополог (1939). Три центра: Европа, Африка и Азия. Считал, что различные расы неантропов произошли от разных типов неандертальцев: европеоидная – от европейских, негроидная – от африканских, австралоиды – от неандертальцев Ю.-В. Азии, монголоидная – от потомков синантропов, найденных в Китае.

Проблемы расогенеза

- Расогенез – происхождение рас.
- Раса - это популяция или (чаще) группа популяций, имеющая общую историю возникновения на определённой территории и отличающаяся набором биологических наследуемых признаков (<https://antropogenez.ru/zveno-single/259/>)

Когда появились расы?

1) Предположительно в верхнем (позднем) палеолите. Так считал, например,

Валерий Павлович Алексеев

(1929-1991) – советский антрополог. По

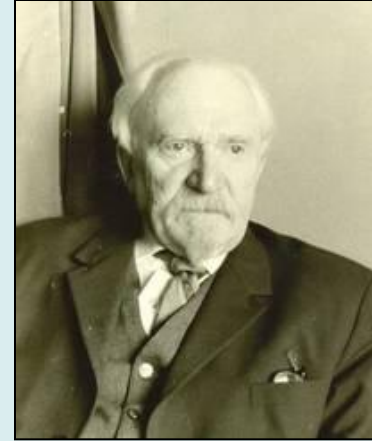
находкам черепов можно сказать, что сформировались основные расовые деления.

2) Расы сформировались в период голоцена, то есть не раньше мезолита.



Когда появились расы? (2)

- **Виктор Валерианович Бунак (1891-1979)** – советский антрополог. Расы существовали во все времена, хотя не обязательно были похожи на современные.



Считал, что расы постоянно находятся в развитии, постоянно изменяются, смешиваясь и приспособливаясь к условиям окружающей среды. В каждый исторический момент существует свой набор рас.

Из-за чего появились расы?

- Особенности ареала обитания (приспособление к климату).
- Изоляция групп людей на определенной территории.

Как определяется раса человека?

- Типологический подход. На основе внешних признаков каждый отдельный человек причисляется к одной из выделенных рас.
- Популяционный подход (В.В. Бунак). В 1938 году в статье «Раса как историческое понятие» определял расовую принадлежность не у каждого отдельного человека, а у группы популяций. Раса же индивида определяется принадлежностью его к той или иной группе: он не обязан обладать всеми признаками, присущими расе в среднем.

Задание для самостоятельной работы (учебник, учебное пособие по ИПО)

- Выписать физиологические признаки негроидной, монголоидной и европеоидной рас.
- Выписать понятие *эпикантус*.
- Сделать к следующей лекции.

Литература и интернет-ресурсы (1)

- Данилова В.Ю. История первобытного общества. Учебное пособие. Владимир, 2014. Глава 1.3, 1.4.
- Алексеев В.П., Першиц А.И. История первобытного общества. М., 2007. Глава 2.1.
- О том, как Карл Линней создал отряд приматов // <https://antropogenez.ru/quote/120/>
- Сайт Антропогенез.ру // <https://antropogenez.ru>
- Вишняцкий Л.Б. Введение в преисторию. Проблемы антропогенеза и становления культуры. Курс лекций. Кишинев, 2005.
- Семенов Ю.И. Как возникло человечество. М., 2002.

Литература и интернет-ресурсы (2)

- Алексеев В.П. Завершение процесса антропогенеза и формирование человеческих рас // История первобытного общества: Эпоха первобытной родовой общины. М., 1986. Гл. 1. С. 5-72.
- Возникновение человеческих рас // <https://antropogenez.ru/races/>