

Ульянин Анатолий Игоревич

Клинический интерн
Специальность «Терапия»

Количество дежурств в месяц	4
Количество пациентов в день	6-10
Количество клинических конференций в неделю	3

Работа в отделениях клиники

- ❖ Отделение пульмонологии
- ❖ Отделение реанимации и интенсивной терапии
- ❖ Отделение функциональной диагностики
- ❖ Отделение заболеваний кишечника и поджелудочной железы
- ❖ Отделение гепатологии
- ❖ Отделение кардиологии
- ❖ Отделение гастроэнтерологии

Обучающие циклы

цикл фтизиопульмонологии

цикл патофизиологии

цикл инфекционных болезней

цикл поликлиники

Ведение пациентов (97)

Патология дыхательной системы - 15

(ХОБЛ, хронический бронхит, бронхоэктатическая болезнь, пневмония, бронхиальная астма, интерстициальные заболевания легких)

Патология органов кровообращения - 25

(Гипертоническая болезнь, ИБС, ХСН, нарушения ритма и проводимости сердца, приобретённые пороки сердца)

Патология печени – 10

(хронические вирусные гепатиты (В,С), гепатиты токсической этиологии, аутоиммунные заболевания печени, НАЖБП, цирроз печени)

Патология желчного пузыря и желчевыводящих путей, поджелудочной железы - 15

Патология кишечника - 20

(ВЗК, Дивертикулярная болезнь, СРК, Cl.difficile-ассоциированная болезнь, целиакия)

Патология верхних отделов ЖКТ – 12

(ГЭРБ, язвенная болезнь желудка и двенадцатиперстной кишки)

Участие в исследованиях (80)

- **Рентгенологические и лучевые исследования (12)**

Органов грудной клетки – 5

Органов брюшной полости – 1

КТ грудной клетки и брюшной полости – 5

МРТ органов брюшной полости - 1

- **Ультразвуковые исследования (19)**

Органов брюшной полости – 10

Грудной клетки - 1

Щитовидной железы – 1

Эхокардиография – 5

УЗДГ сосудов нижних конечностей – 2

- **Эндоскопические исследования (9)**

ЭГДС – 5

Колоноскопия – 2

- **Дополнительно (48)**

ЭКГ - 20

ХМ-ЭКГ - 2

Велоэргометрия – 2

Установка временного кардиостимулятора – 2

Водородный дыхательный тест - 3

Биопсия печени – 3

ФВД – 10

Клинические наблюдения

- ⦿ Тактика ведения различных форм фибрилляций предсердий
- ⦿ Развитие болезни Крона при поздней диагностике
- ⦿ Особенности терапии иксодовых клещевых боррелиозов

Клинические разборы

- ⦿ Пациент с деструктивной пневмоцистной пневмонией на фоне медикаментозного иммунодефицита
- ⦿ Пациент с блокированными предсердными экстрасистолами + АВ-блокадой I, II и III степени
- ⦿ Пациентка с ХСН и впервые выявленной кишечной лимфангиоэктазией

Стендовые доклады

Сочетание различных степеней АВ-блокад у пациента с ИБС

Первый Московский Государственный Медицинский Университет им. И.М.СЕЧЕНОВА
Университетская клиническая больница №2
КЛИНИКА ПРОФЕДВТИКИ ВНУТРЕННИХ БОЛЕЗНЕЙ ГАСТРОЭНТЕРОЛОГИИ И
ГЕПАТОЛОГИИ им. В.Х.ВАСИЛЕНКО

Сочетание различных степеней АВ-блокад у пациента с ИБС

Ульянин А.И. Дранкина О.М. Киселева О.Ю. Ивашкин В.Т.

Пациент К. 75 лет

Жалобы:

- Ощущение перебоев в работе сердца («замирание» сердца);
- Давящая боль за грудиной при небольшой физ. нагрузке (ходьба на 200 метров);
- Одышка при небольших физических нагрузках (ходьба на 50 метров);
- Головокружение

В правом предсердии обнаружены самостоятельные предсердные экстрасистолы 25 экг

Легота 50 кг и 2 рубль. Набрал 20 кг и рубль. Набранный Коринфар 10 мг

ОНМК (инсульт), ОНМ (инфаркт), ГОЛОВОУЖИЕНИЕ (ощущение перебоев («замирание») в работе сердца)

Т АД до 200 и 100 мм рт.ст. 2000 г. Т АД до 200 и 100 мм рт.ст. 2003 г. Т АД до 200 и 100 мм рт.ст. 2010 г. Т АД до 200 и 100 мм рт.ст. ноябрь 2014 г.

Гипертоническая болезнь

- Общее состояние средней тяжести.
- ИМТ = 24,3 кг/м²
- Над легочным жестким дыханием, рассеянные сухие хрипы, в легких очаговые выслушиваемые везикулярные мелкопузырчатые хрипы.
- Тоны сердца приглушены. 3 тона на верхушке ослаблены. Аортный II тона над легочной артерией. Перикардическая выслушивается ограниченная тупость сердца.
- Систолический шум на верхушке сердца, проводимый в левую аксиллярную область.
- КСС 99-99 в 1 дм.
- АД - 160 и 70 мм рт.ст.
- По другим органам и системам - без особенностей.



Биохимический анализ крови				Липидный профиль	
И	11.11.14	13.11.14	Н	Результат	Норма
АСТ, ед/л	22	19	0-34	Холестерин, ммоль/л	5,77 <4.5
АЛТ, ед/л	26	18	0-38	Триглицериды, ммоль/л	4,41 0,57-2,28
Общ. белок, г/л	69,6	-	57-82	ЛПВП, ммоль/л	1,15 0,7-2,3
Альбумин, г/л	39,9	-	32-48	ЛПОНП, ммоль/л	0,88 0,14-0,455
Креатинин, мг/дл	1,26	-	0,7-1,3	ЛПНП, ммоль/л	3,74 <1,8
Глюкоза, ммоль/л	4,2	-	4,1-5,9	КА (рассч.)	4,02 <3
Общ. билирубин, ммоль/л	18,4	-	3-21	Коагулограмма	
Напрт, ммг/л	145	141	132-150	Фибриноген, г/л	3,89 1,8-4,0
Калий, ммоль/л	4,6	4,3	3,5-5,5	Тромбиновое время, сек	15,60 14-21
Железо, ммоль/л	22,3	-	9-30,4	антив	
ИФН общая ед/л	69,0	97,0	0-190	антв	1,11 0,75-1,25
ИФН М, ед/л	13,0	11,0	0-24	% прообразов по Ивму	102 70-130

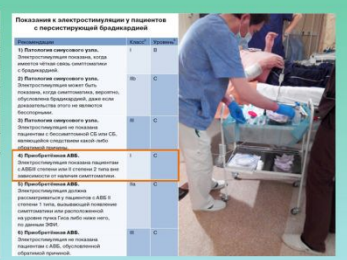
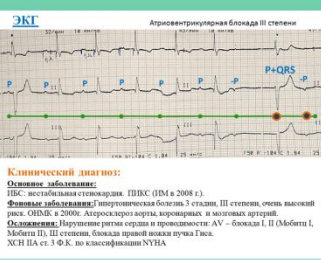
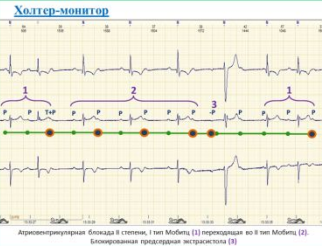
Определение тропонина Т в крови результат - отрицательный



ЭХО-КТ

Показатель	Норма	Показатель	Норма
Ао 3.3 см	2.2-3.6 см	КДР ЛЖ 5.3 см	3.7 - 5.9 см
Ао воск 3.9 см		КСР ЛЖ 4.2 см	2.3 - 3.9 см
ЛП 4.9 x 1.1 x 4.7 см	4.0 x 5.5 x 4.5 см	Объем ЛЖ 72 мл	
Объем ЛЖ 72 мл		Объем ПП 24.2 см	
Объем ПП 24.2 см		Объем ЛЖ 68 мл	4.2 x 3.3 см
ЛЖ 3.2 см	2.9 см	КСО ЛЖ 79 мм	30 - 65 мм
МКП 1.4 см	0.6 - 1.1 см	УО 58 мл	80 мл
ЗС ЛЖ 1.13 см	0.6 - 1.1 см	ФВ ЛЖ 42 %	52-72 %

АК-регуляция 0-1 ст. V_{max} 1.8 м/с; GR_{max} 13.0 мм рт.ст.
МК-регуляция 1-2 ст.
ТК-регуляция 1 ст.
СДП 24 мм рт.ст. (N до 30 мм рт.ст.)
ЗАКЛЮЧЕНИЕ: Аортосклероз аорты. Адаптивная регуляция 0-1 степени. Умеренная дилатация правого предсердия. Незначительная дилатация левого предсердия. Близкоранние выходящие ЛЖК. Систолическая аорта, боковой стеноз в базальной сегментах.



Заключение

- Атриоventрикулярные блокады - частое осложнение у пациентов с ИБС;
- Могут проявляться в любых формах, в том числе в комбинации этих форм.

Выступления

- ❖ XLII Всероссийская Образовательная Интернет Сессия
«Как не пропустить болезнь Крона?» (20 мая 2015 года)

Посещение конференций

- ❖ 20 РОССИЙСКАЯ ГАСТРОЭНТЕРОЛОГИЧЕСКАЯ НЕДЕЛЯ
(6 – 8 октября 2014 года)
- ❖ 87 Весенняя сессия Национальной Школы гастроэнтерологов, гепатологов РГА (27-28 февраля, 1 марта 2015 года)
- ❖ «Пищевод 2014. Воспаление, повреждение, рак и их профилактика»
XIII Всероссийская практическая конференция
- ❖ «Желудок 2015. Метаболическая организация функций желудка»
XIV Всероссийская практическая конференция
- ❖ «Pancreas 2015. Осложнения и исходы хронического панкреатита»
XIV Всероссийская практическая конференция
- ❖ «Хочу все знать о вирусных гепатитах»
IX Монотематическая конференция 2015 г.
- ❖ «Алкоголь, алкоголизм и последствия» Монотематическая конференция 2015