

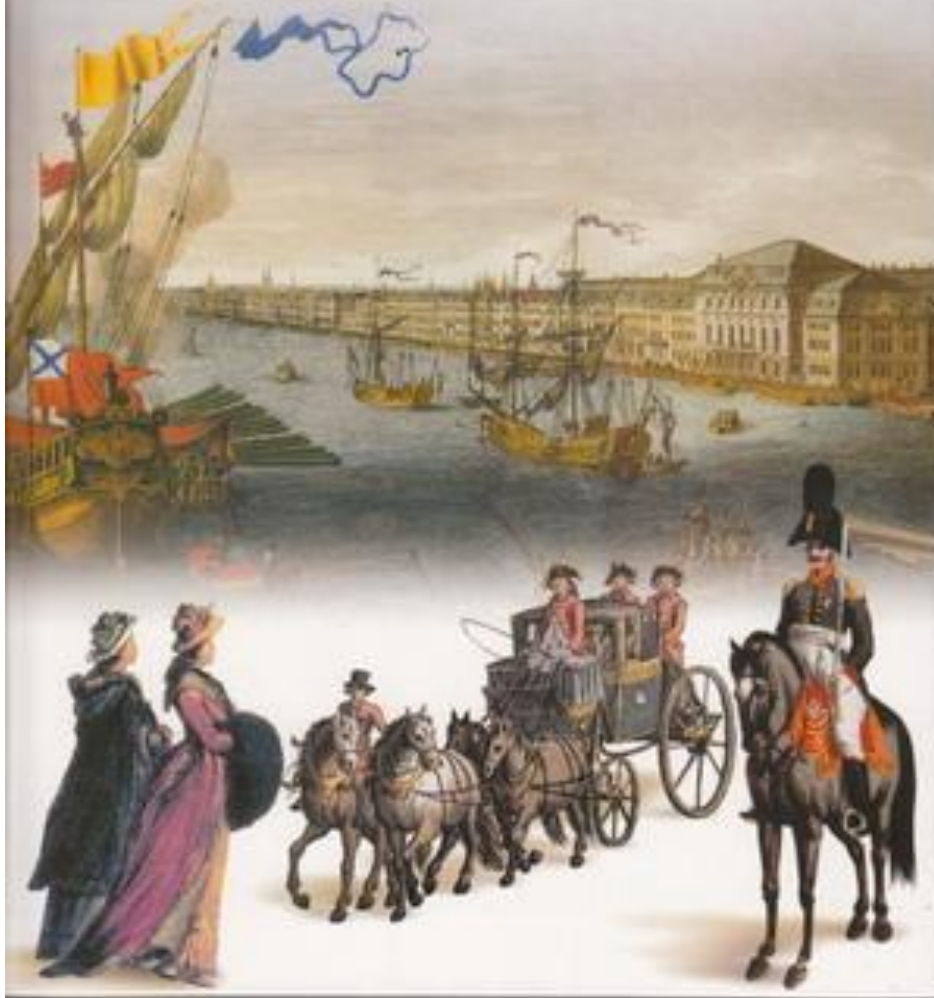
История и культура
Санкт-Петербурга
7 класс

Введение

Урок 1

САНКТ-ПЕТЕРБУРГ

ИСТОРИЯ И КУЛЬТУРА
ЧАСТЬ 1



Знакомство
с программой
и учебными
пособиями

Что такое город?

Крупный населенный пункт, административный, промышленный, торговый и культурный центр.

Что такое культурное наследие?

Культурное наследие – всё то, что создано предыдущими поколениями и используется их потомками.

Культу́ра — понятие, имеющее огромное количество значений в различных областях человеческой жизнедеятельности.

Культу́рное насле́дие — часть материальной и духовной культуры, созданная прошлыми поколениями, выдержавшая испытание временем и передающаяся поколениям как нечто ценное и почитаемое.

Тради́ция (от лат. traditio «предание», обычай) — множество представлений, обрядов, привычек и навыков практической и общественной деятельности...

«Город - сгусток культуры, ее кристалл» (О.М. Рындина),

Из чего складывается культурное наследие?

Сооружения

(здания, мосты, набережные, монументы, жилые дома, дворцы, храмы) – всё, что нам напоминает о чем-то или о ком-то: о людях, об эпохе, о событиях...

Предметы

(книги, мебель, одежда, обувь, транспорт, предметы искусства, деньги, письма, фотографии...

Традиции

(в переводе это слово означает «передача») – правила поведения людей, передаваемые из поколения в поколение (семейные, праздничные, городские, религиозные, научные...)

НАШ КРАЙ – ЭТО
САНКТ – ПЕТЕРБУРГ
И
ЛЕНИНГРАДСКАЯ
ОБЛАСТЬ

Санкт-Петербург – один из молодых городов Европы и России. Но он богат памятниками и традициями, его культурное наследие уникально.

Поэтому наш город называют культурной столицей России.



ЛЕНИНГРАДСКАЯ ОБЛАСТЬ LENINGRAD REGION

ТУРИСТСКАЯ КАРТА-СХЕМА THE TOURIST MAP-CIRCUIT



ФИНЛЯНДИЯ FINLAND

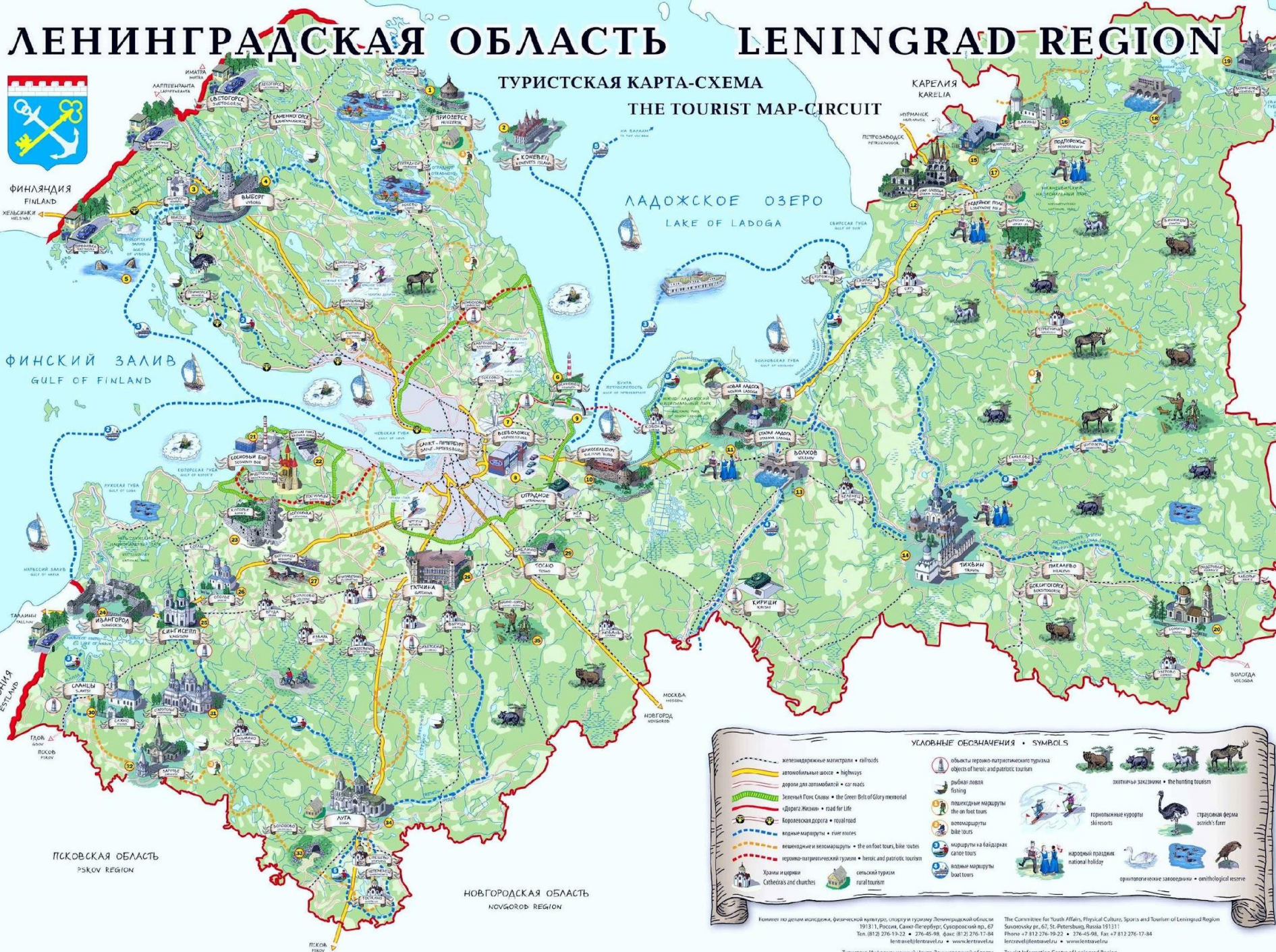
ФИНСКИЙ ЗАЛИВ GULF OF FINLAND

ПСКОВСКАЯ ОБЛАСТЬ PSKOV REGION

НОВГОРОДСКАЯ ОБЛАСТЬ NOVGOROD REGION

КАРЕЛИЯ KARELIA

ЛАДОЖСКОЕ ОЗЕРО LAKE OF LADOGA



УСЛОВНЫЕ ОБОЗНАЧЕНИЯ • SYMBOLS

	железнодорожные магистрали • railroads		объекты героико-патристического туризма • objects of heroic and patriotic tourism		охотничьи заказники • the hunting tourism
	автомобильные шоссе • highways		рыбная ловля • fishing		горнолыжные курорты • ski resorts
	дороги для автомобилей • car roads		пешеходные маршруты • the on foot tours		страусиная ферма • ostrich's farm
	Зеленый Пояс Славы • the Green Belt of Glory memorial		автомаршруты • motorways		народный праздник • national holiday
	«Дорога Жизни» • road for Life		водные маршруты • river routes		орнитологические заказники • ornithological reserve
	Королевская дорога • tourist road		веломаршруты и вело маршруты • the on foot tours, bike routes		
	героико-патристический туризм • heroic and patriotic tourism				
	Усадьбы и церкви • manors and churches		сельский туризм • rural tourism		

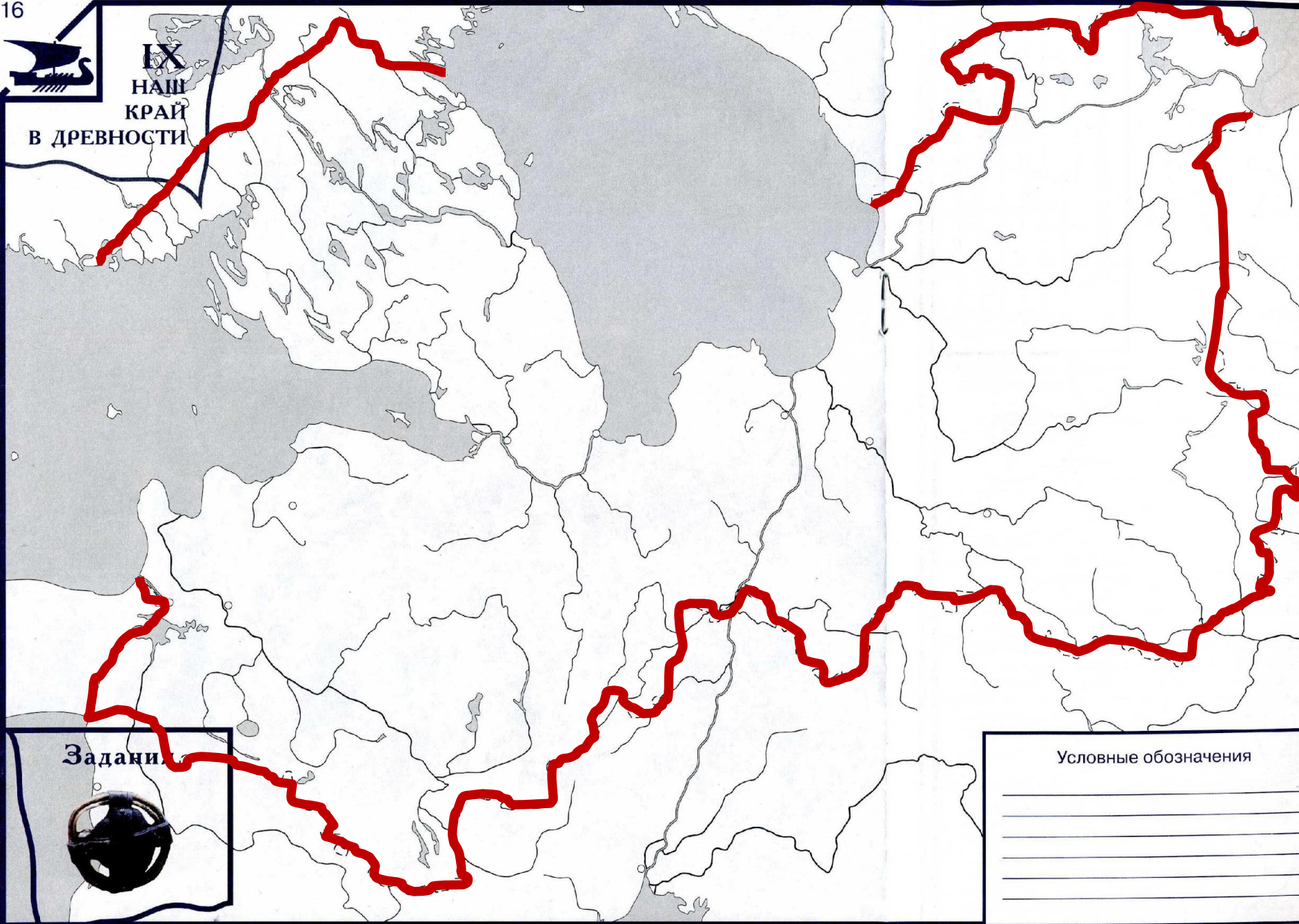
Комитет по делам молодежи, физической культуры, спорта и туризму Ленинградской области
191 311, Россия, Санкт-Петербург, Суворовский пр., 67
Тел. (812) 276-19-22 • 276-45-98, факс (812) 276-17-84
lenregion@lentavel.ru • www.lentavel.ru

The Committee for Youth Affairs, Physical Culture, Sports and Tourism of Leningrad Region
Suворovskiy pr., 67, St. Petersburg, Russia 191311
Phone +7 812 276-19-22 • 376-45-98, Fax +7 812 276-17-84
lenregion@lentavel.ru • www.lentavel.ru

Туристско-Информационный Центр Ленинградской области
Тел. (812) 314-69-35
Tourist Information Centre of Leningrad Region
Phone +7 812 314-69-35



**IX
НАШ
КРАЙ
В ДРЕВНОСТИ**



Задани

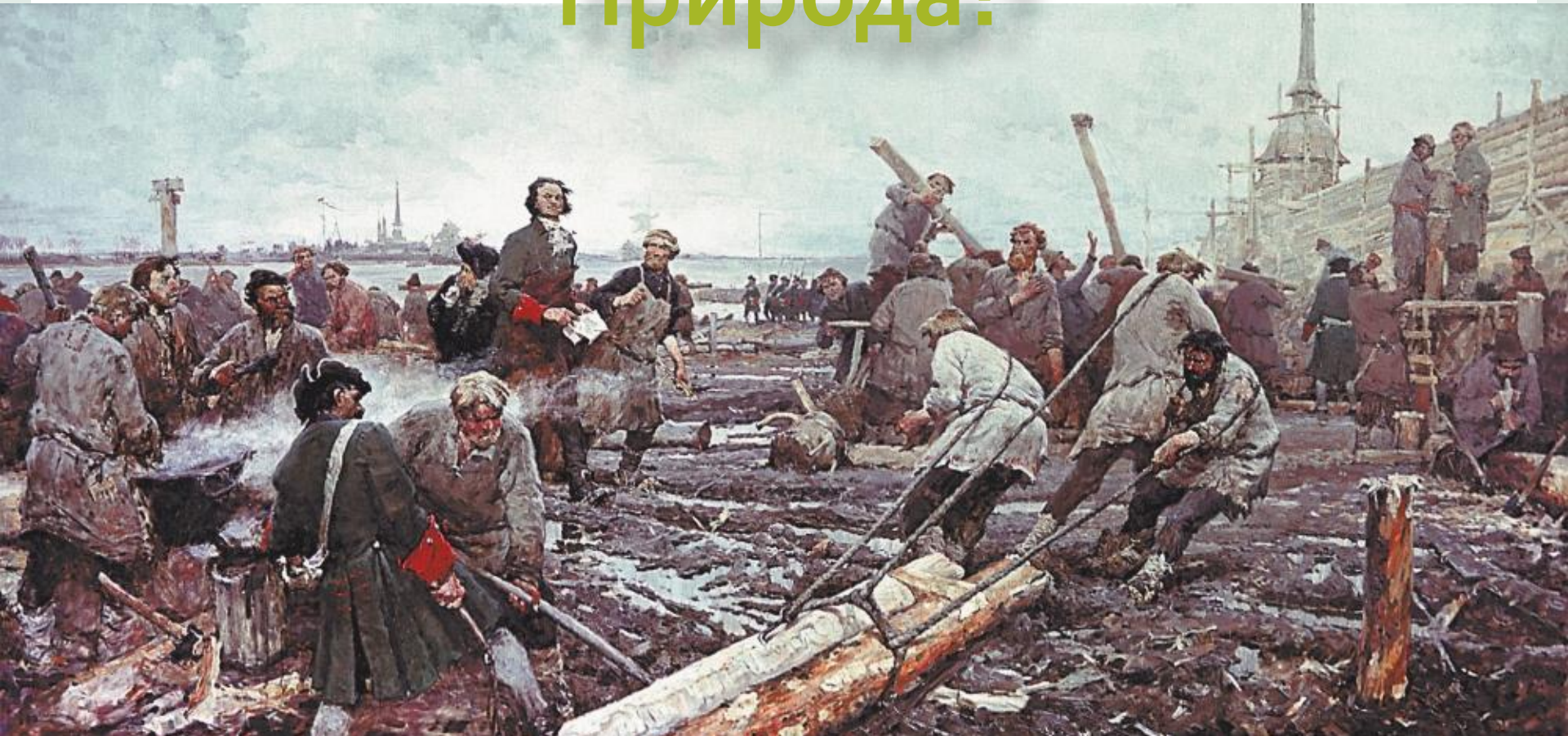


Условные обозначения

An aerial photograph of a city, likely Moscow, showing a river (the Moskva River) and various urban structures. A large green semi-transparent box with rounded corners and decorative scroll-like elements on the left and right sides is overlaid on the image. Inside this box, the text "Кто и что влияет на город?" is written in a bold, dark green, sans-serif font. The text is centered within the box and spans across the width of the river area. The background of the map shows a mix of residential and commercial buildings, streets, and green spaces. The river flows from the top left towards the bottom right of the frame.

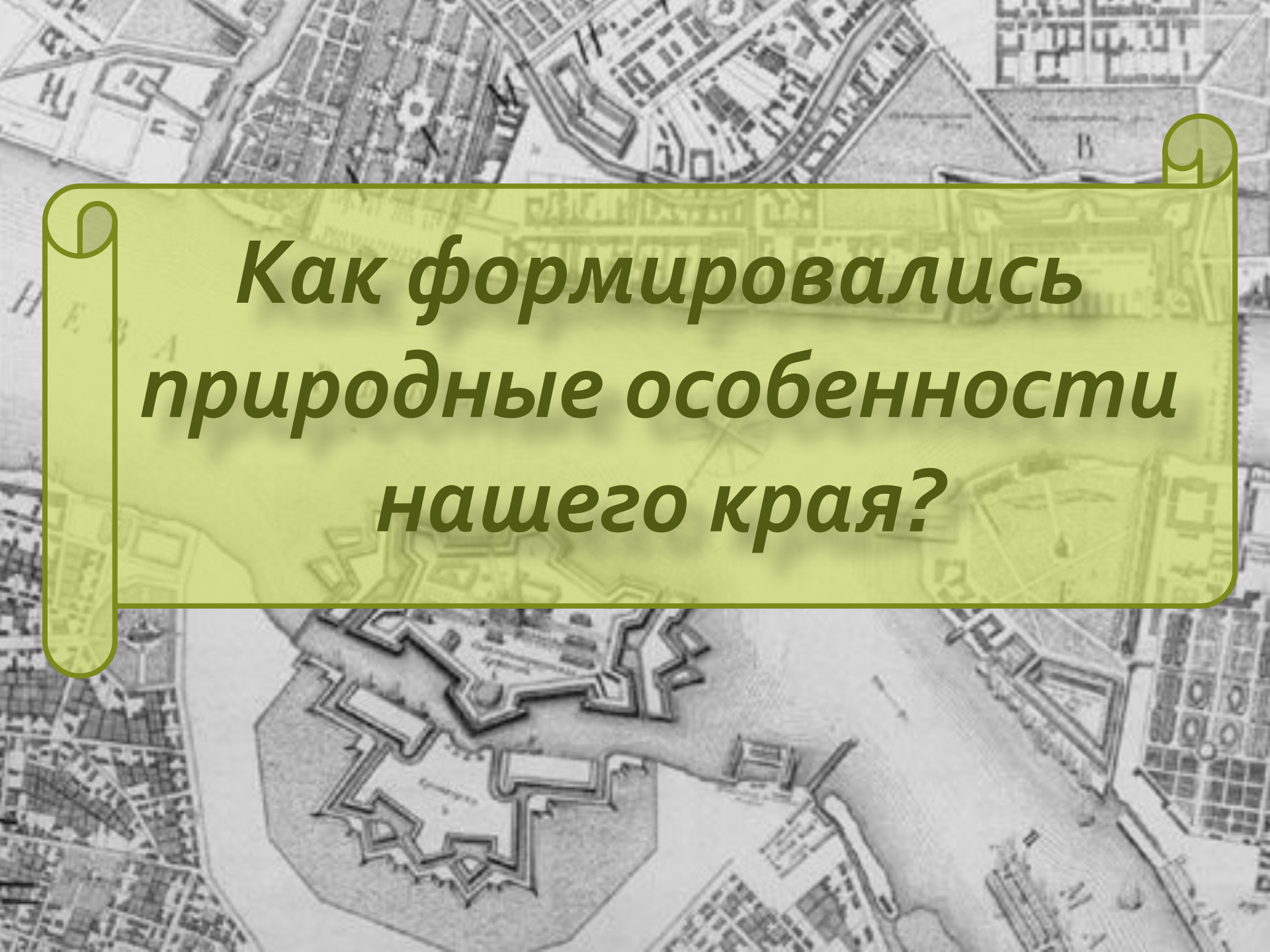
***Кто и что влияет на
город?***

Человек?
Историческое время?
Природа?





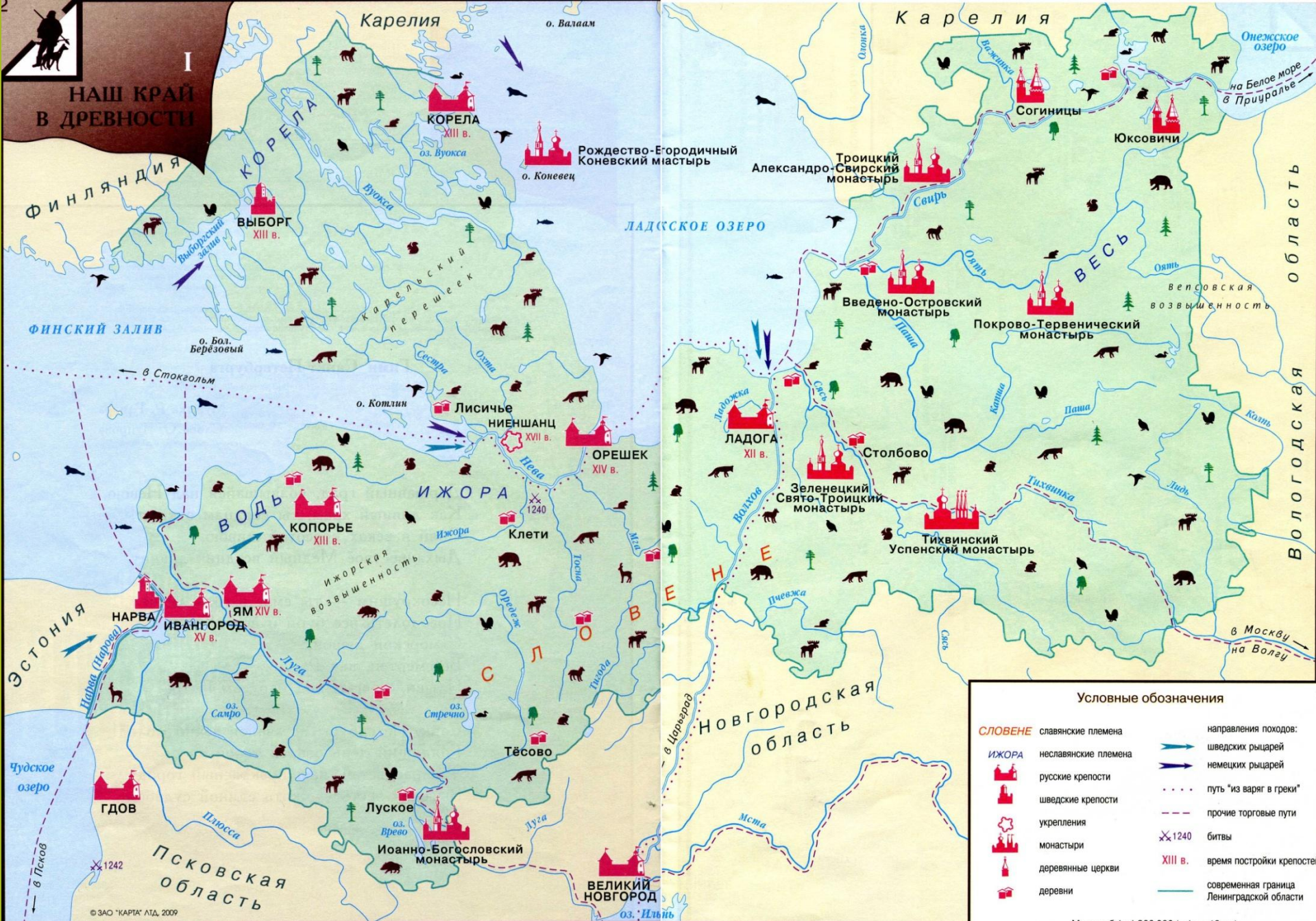
Город белых ночей

An aerial photograph of a city, likely St. Petersburg, showing a complex network of streets and buildings. A prominent feature is a large, irregularly shaped island or peninsula in the lower half of the image, surrounded by water. A yellow callout box with a decorative border is overlaid on the center of the image, containing the text. The text is in a bold, italicized, dark green font. The background map shows various urban structures, including a large circular building in the upper right and a grid-like street pattern in the lower right. The word 'В' is visible in the upper right, and 'Н Е В А' is visible on the left side of the map.

***Как формировались
природные особенности
нашего края?***

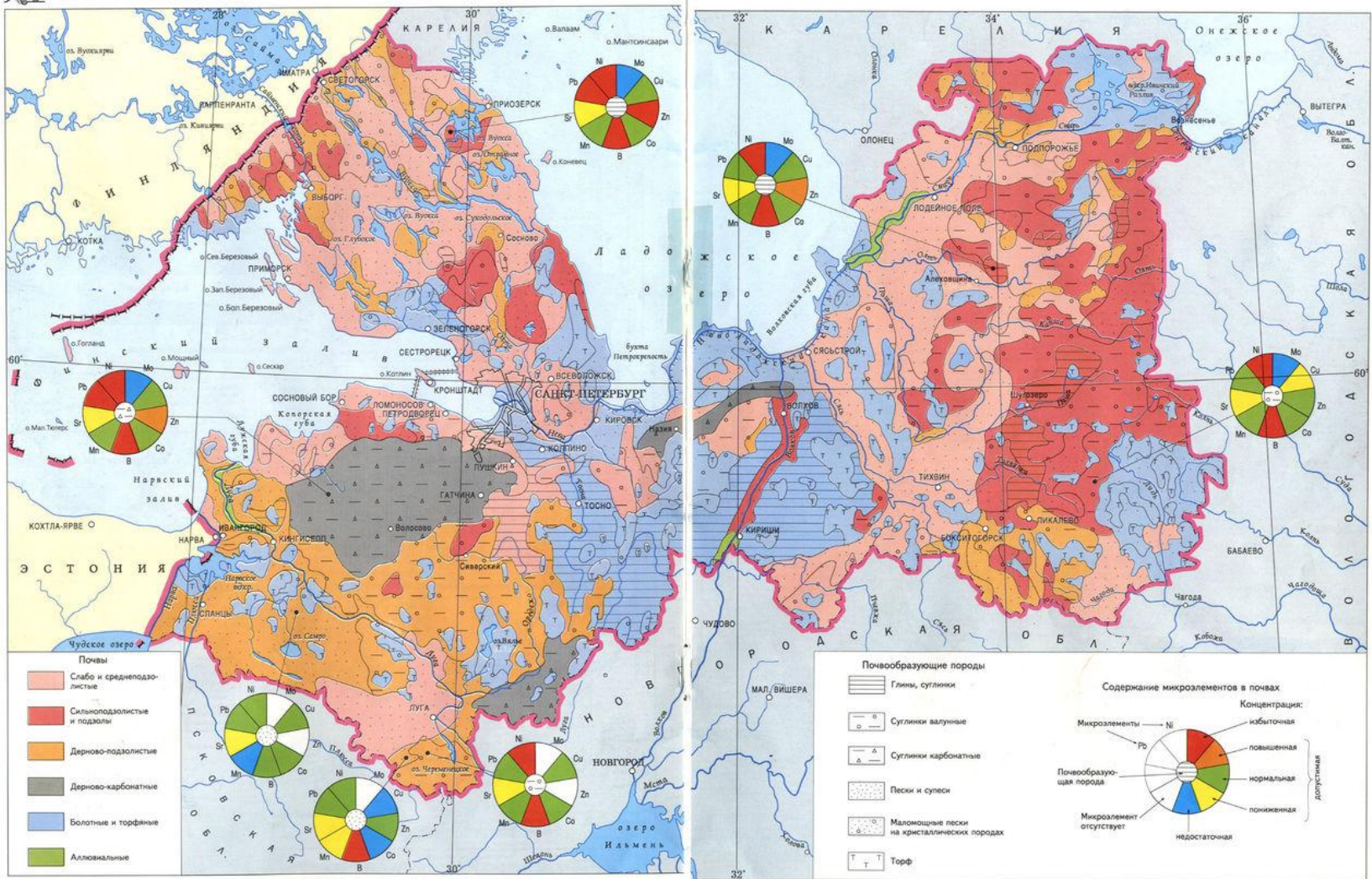


НАШ КРАЙ В ДРЕВНОСТИ

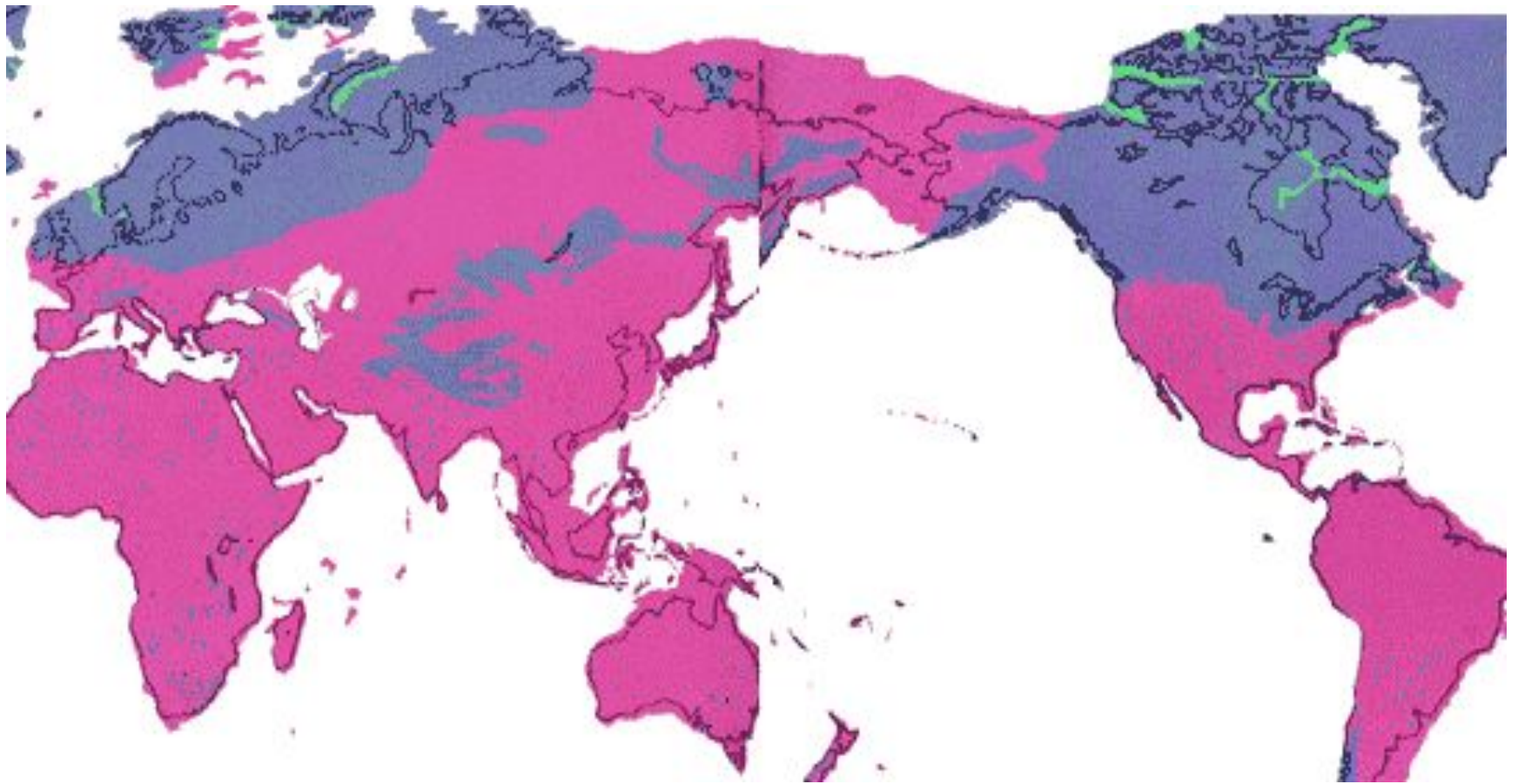


История планеты насчитывает ≈ 5 млрд лет (5000000000 лет). Наш край «стоит» на Восточно-Европейской платформе.





На северо-западе Ленинградской области есть гранитные скалы. В осадочных породах, выходящих на поверхность, чередуются известняки, глина, песчаники, пески...

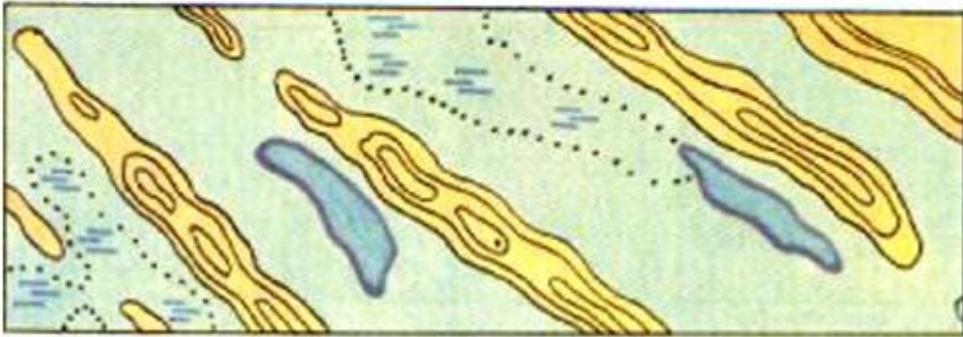


Чередование пластов показывает, что оставил каждый период развития Земли. За последние 100 тысяч лет наша местность четырежды покрывалась льдом. Толщина ледяного покрова достигала 1500 – 2000 метров (к примеру, высота Петропавловского собора – 122,5 м).



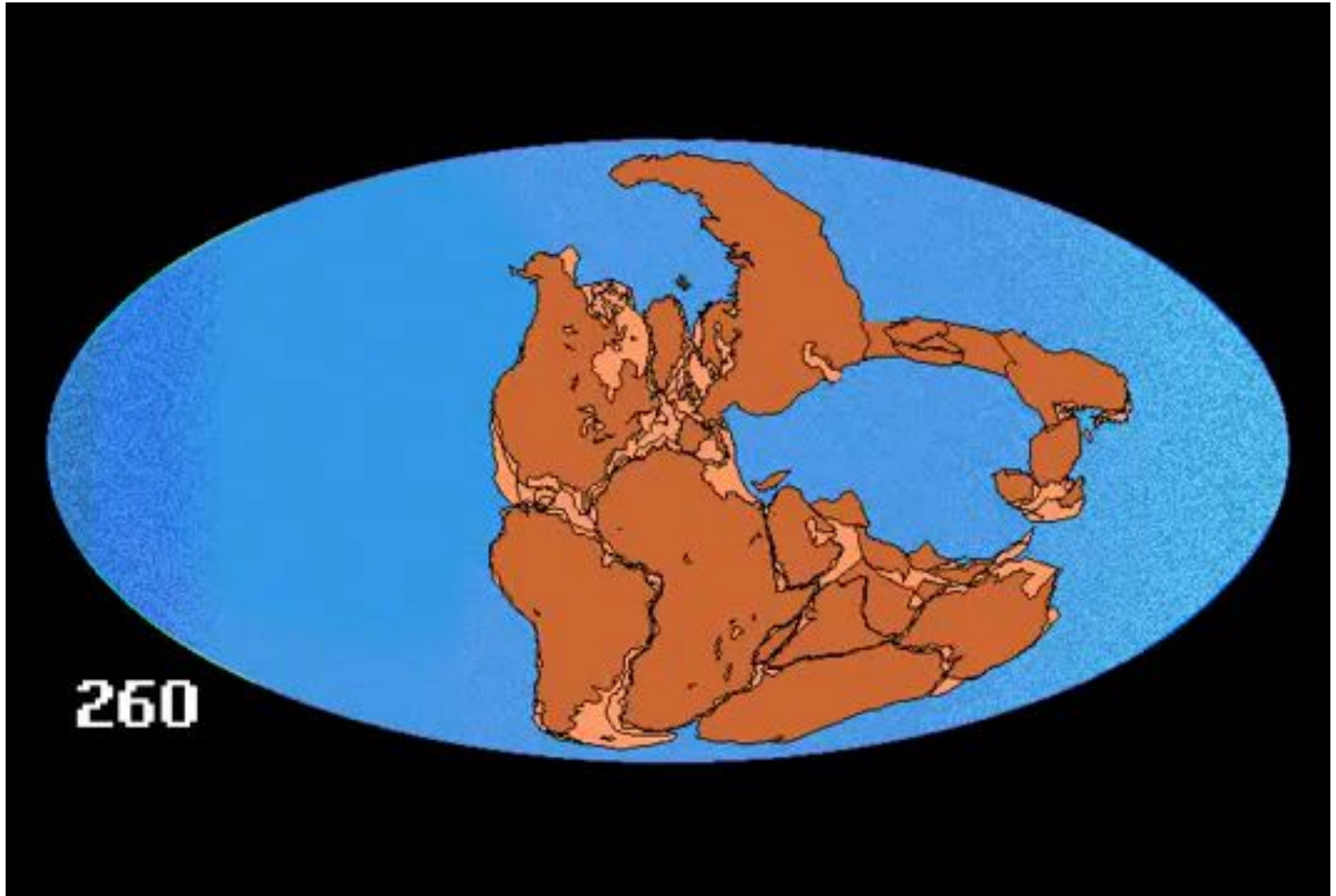
Примерно 20—25 тысяч лет назад ледник начал таять и около 12 тысяч лет назад он растаял.





Около 12 – 10 тысяч лет назад в результате потепления климата на Земле ледник начал таять. Ручьи талой воды образовывали на поверхности Земли холмы (**камы**) или длинные гряды (**озы**). Такие камы сохранились на Карельском перешейке, в нынешних поселках Токсово, Кавголово, Юкки, в Озерках.

Эволюция континентов



У КРАЯ ЛЕДНИКОВОГО
ПОКРОВА



ПОСЛЕ ТАЯНИЯ
ЛЕДНИКОВОГО ПОКРОВА



Образование форм ледникового и водно-ледникового рельефа на равнинах



Ледник растаял, и на его месте образовался огромный послеледниковый водоём. Территория, на которой стоит Петербург, тоже когда-то была дном древнего моря.



10—7,5 тысяч лет назад Невы ещё не было.

На её месте текли две реки (ныне Тосна и Мга). Около 4—4,5 тысяч лет назад появилась Нева.

Река в геологическом отношении сравнительно молодая. В нынешнем виде Нева сформировалась около 2,5 тыс. лет назад.



На нынешней территории Санкт-Петербурга и окрестностей примерно миллион лет назад находились лиственные леса, текли полноводные реки.

Домашнее задание:

- Стр.4-9
- презентация