

# **Становление и развитие кредитной системы Российской Федерации**

лекция

## **Становление и развитие кредитной системы Российской Федерации**

- **Формирование кредитной системы РФ.**
- **Кредитная система РФ в начале 20 века.**

# Этапы развития кредитной системы России

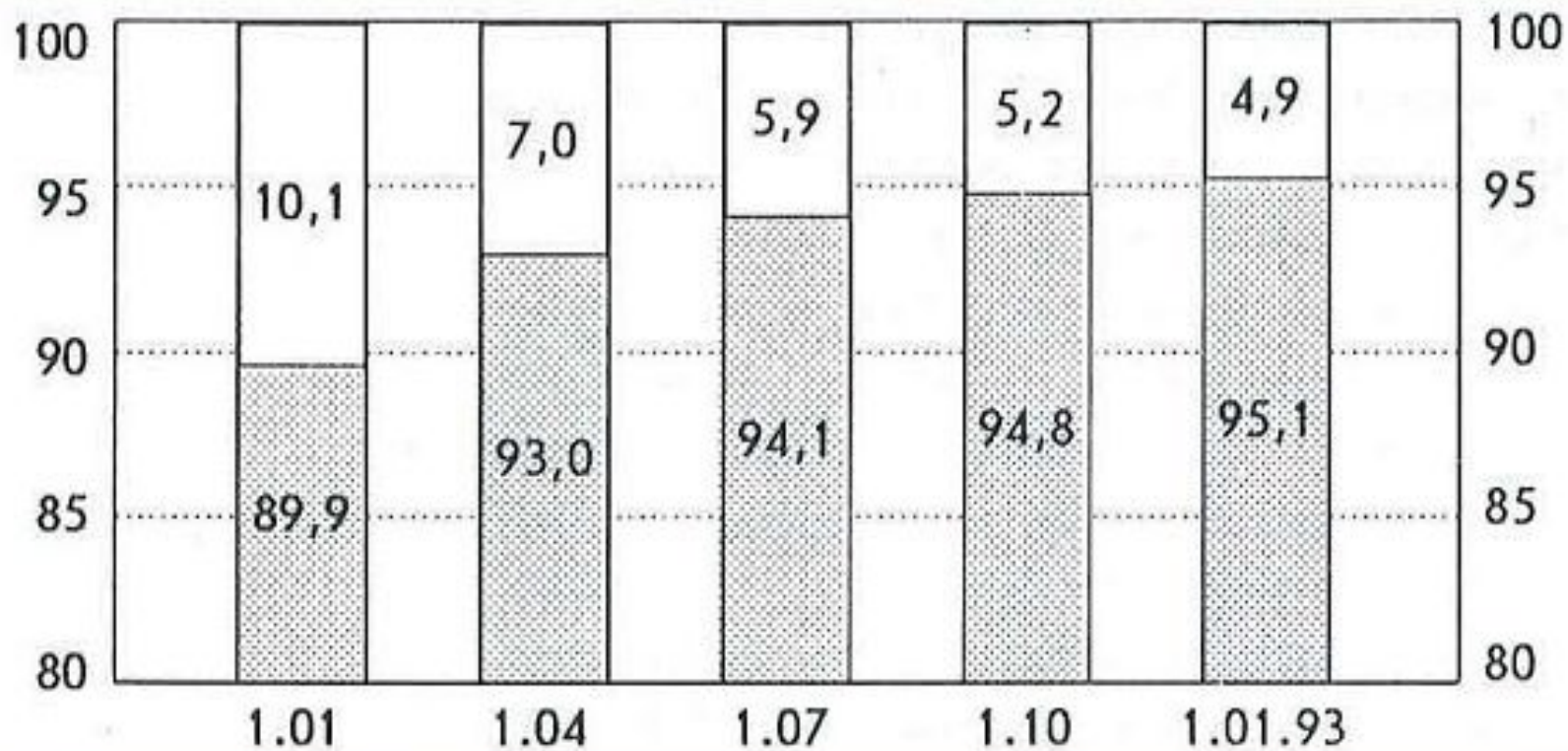
- Первый этап: до конца 1993 г.
- Второй этап: 1994-середина 1995 г.
- Третий этап: сентября 1995 г. по 1997 г.
- Четвертый этап: с начала 1997 г. по август 1998 г.
- Пятый этап: август 1998 г. – середина 1999 г.
- Шестой этап: с середины 1999 г. по настоящее время.

# Первый этап

- Концентрация ресурсов банковской системы в руках крупнейших кредитных учреждений, образованных на базе прежних государственных спецбанков — Сбербанк, Промстройбанк, Мосбизнесбанк (бывшего Жилсоцбанка) и ряда других.
- В период гиперинфляции 1992—1993 гг. и значительных инфляционных ожиданий в 1994 г. деятельность многих коммерческих банков заключалась в следующем:
  - принять вклады в рублях;
  - конвертировать их в доллары;
  - дожидаться очередного значительного обесценения рубля, когда процент по вкладам станет отрицательным;
  - конвертировать доллары в рубли и расплатиться по вкладам.

	1.01	1.04	1.07	1.10	1.01.93
Кредитные вложения коммерческих банков	480,6	823,1	1279,9	2782,4	5081,4
Краткосрочные кредиты	432,1	765,4	1203,9	2636,4	4830,1
Долгосрочные кредиты	48,5	57,7	76	146	251,3

**ДИНАМИКА  
КРЕДИТНЫХ  
ВЛОЖЕНИЙ  
КОММЕРЧЕСКИХ  
БАНКОВ в 1992 г.  
(млрд. руб.)**



**СТРУКТУРА  
КРЕДИТНЫХ  
ВЛОЖЕНИЙ  
КОММЕРЧЕСКИХ  
БАНКОВ в 1992 г.  
(в % к кредитным  
вложениям)**

-  краткосрочные кредиты
-  долгосрочные кредиты



янв. фев. март апр. май июнь июль авг. сен. окт. нояб. дек.

### МОСКОВСКИЙ РЕГИОН

Кред. гос. предпр.	20,40	28,50	31,90	37,20	53,50	62,80	81,80	82,60	90,50	96,90	95,20	95,20
Кред. др. предпр.	26,40	35,60	44,60	50,20	71,40	89,40	97,50	106,20	107,80	114,50	118,50	121,20

### СЕВЕРО-ЗАПАДНЫЙ РЕГИОН

Кред. гос. предпр.	18,20	30,30	32,40	39,10	47,40	67,40	70,40	80,90	86,40	79,10	81,60	82,50
Кред. др. предпр.	28,40	34,80	40,80	50,20	71,90	86,20	95,40	102,20	100,90	110,80	117,40	126,30

### ЮЖНЫЙ РЕГИОН

Кред. гос. предпр.	12,20	24,30	29,40	24,50	60,00	83,00	108,20	101,40	93,30	81,30	104,00	87,70
Кред. др. предпр.	31,50	33,20	35,20	59,70	62,80	87,00	97,60	103,00	93,30	95,60	115,30	121,10

### УРАЛЬСКИЙ РЕГИОН

Кред. гос. предпр.	21,60	22,80	31,60	30,90	45,20	62,40	72,10	73,10	77,30	84,40	97,20	100,10
Кред. др. предпр.	26,30	29,90	41,10	43,00	65,70	82,70	86,90	89,50	104,00	112,80	119,50	124,70

### ЗАПАДНО-СИБИРСКИЙ РЕГИОН

Кред. гос. предпр.	15,00	24,70	28,30	32,60	55,50	70,50	79,50	73,30	76,10	80,80	83,20	84,20
Кред. др. предпр.	17,90	28,80	31,70	34,50	55,50	77,60	84,20	83,40	92,50	93,00	108,20	113,10

### ВОСТОЧНО-СИБИРСКИЙ РЕГИОН

Кред. гос. предпр.	18,50	21,60	34,80	34,70	38,80	47,30	53,30	59,10	70,70	71,60	82,40	82,90
Кред. др. предпр.	25,00	23,10	35,30	39,20	43,30	56,30	64,50	65,70	76,10	88,00	89,90	90,00

**ДИНАМИКА  
ПРОЦЕНТНЫХ СТАВОК  
ПО КРЕДИТАМ  
КОММЕРЧЕСКИХ  
БАНКОВ  
ГОСУДАРСТВЕННЫМ И  
НЕГОСУДАРСТВЕННЫМ  
ПРЕДПРИЯТИЯМ ЗА  
ЯНВАРЬ — ДЕКАБРЬ  
1992 г. ПО РЕГИОНАМ**

**Структура коммерческих банков по размеру объявленного уставного капитала (уставного фонда)**

	Количество банков		Удельный вес в % к итогу	
	на 1.01.93	на 1.01.94	на 1.01.93	на 1.01.94
Количество банков, всего	1713	2019	100	100
в том числе с уставным фондом:				
- до 50 млн. рублей	1295	196	75,6	19,7
- от 50 до 100 млн. рублей	211	76	12,3	3,8
- от 100 млн. до 1 млрд. рублей	199	1581	11,6	78,3
- свыше 1 млрд. рублей	8	166	0,5	8,2



# Второй этап

- Второй этап развития банковской системы характеризовался появлением значительного числа вновь образованных коммерческих банков. Концентрация банковского капитала в этот период достигает наименьшего значения.
- Банки на данном этапе развития практически не занимались долгосрочным кредитованием предприятий. Предприятия рассматривались в качестве источников бесплатных финансовых ресурсов в виде остатков на счетах. Их использованию, в свою очередь, способствовала развитость рынка валютных инструментов, обладавших высокой ликвидностью, что позволяло банкам оперативно работать с остатками средств.

# «ЧЕРНЫЙ ВТОРНИК»

- 4 октября 1994 г.
- В «черный вторник» коммерческие банки вновь попытались «обрушить» рубль. Но предпринятые правительством экстренные меры по стабилизации курса национальной валюты и удержанию валютного коридора стали губительны для коммерческих банков.

# «Черный четверг»

- 24 августа 1995 г. на рынке межбанковских кредитов (МБК) разразился кризис.
- После «черного четверга» утратили собственные средства 365 банков, у 225 были отозваны лицензии. Крах рынка МБК обнаружил отсутствие у банков надежной ресурсной базы, неспособность работать в относительно нормальных экономических условиях, слабую связь с клиентами.

## Структура кредитных организаций по размеру объявленного уставного фонда

	Количество кредитных организаций		Удельный вес, в % к итогу	
	01.01.95	01.01.96	01.01.95	01.01.96
<b>Количество кредитных организаций – всего</b>	<b>2457</b>	<b>2295</b>	<b>100,0</b>	<b>100,0</b>
в том числе с уставным фондом:				
- до 500 млн. рублей	1199	670	48,8	29,2
- от 500 млн. рублей до 1 млрд. рублей	399	282	16,2	12,3
- от 1 млрд. рублей до 5 млрд. рублей	695	841	28,3	36,7
- от 5 млрд. рублей и выше	164	502	6,7	21,8



Вклады населения в кредитных организациях  
(без Внешэкономбанка РФ, трлн. рублей)

	01.01.95	Удельный вес, %	01.01.96	Удельный вес, %
Вклады населения - всего	28,4	100,0	74,6	100,0
в том числе:				
- кредитные организации	11,0	38,7	24,1	32,3
- Сбербанк РФ	17,4	61,3	50,5	67,7

# Третий этап

- Для третьего этапа (с сентября 1995 г. по 1997 г.) характерно уменьшение доли валютных обязательств по сравнению с предыдущим этапом (с 20% до 10—12%), снижение доли кредитов с 60 до 55% и одновременный рост государственных обязательств с 3-5% до 20%. Это связано с развитием рынка государственных ценных бумаг. Появление государственных долговых обязательств имело целью осуществить безинфляционный переход к финансированию дефицита бюджета. Государство стало выступать в качестве главного заемщика финансовых ресурсов у коммерческих банков.

# Четвертый этап

- Балансовая прибыль по итогам 1997 г. в целом по коммерческим банкам сократилась в абсолютном выражении почти вдвое по сравнению с 1996 г., не достигнув даже уровня 1995 г.
- В 1997 г. активизировались слияния банков, создание различных конгломератов, альянсов, банковских группировок, холдингов и т. п.
- Переориентация многих банков на работу с реальным сектором экономики. В 1997 г. произошел перелом тенденции к абсолютному и относительному сокращению кредитной активности. За 9 месяцев 1997 г. московские банки без учета Сбербанка получили за счет кредитования от конечных заемщиков 37% своих доходов, региональные коммерческие банки — 48%.

# Пятый этап

- Август 1998 г. - крупный банковским кризис в современной России.
- Отказ Правительства отвечать по своим финансовым обязательствам в виде ГКО — ОФЗ разрушительно сказался на крупнейших системообразующих банках, основных держателях государственных ценных бумаг.
- По имеющимся оценкам, в ГКО — ОФЗ оказалось заморожено порядка 40—50 млрд.руб. собственно банковских средств, что составляло 90% суммарного уставного фонда российских банков и около четверти докризисного объема их совокупного уставного капитала.



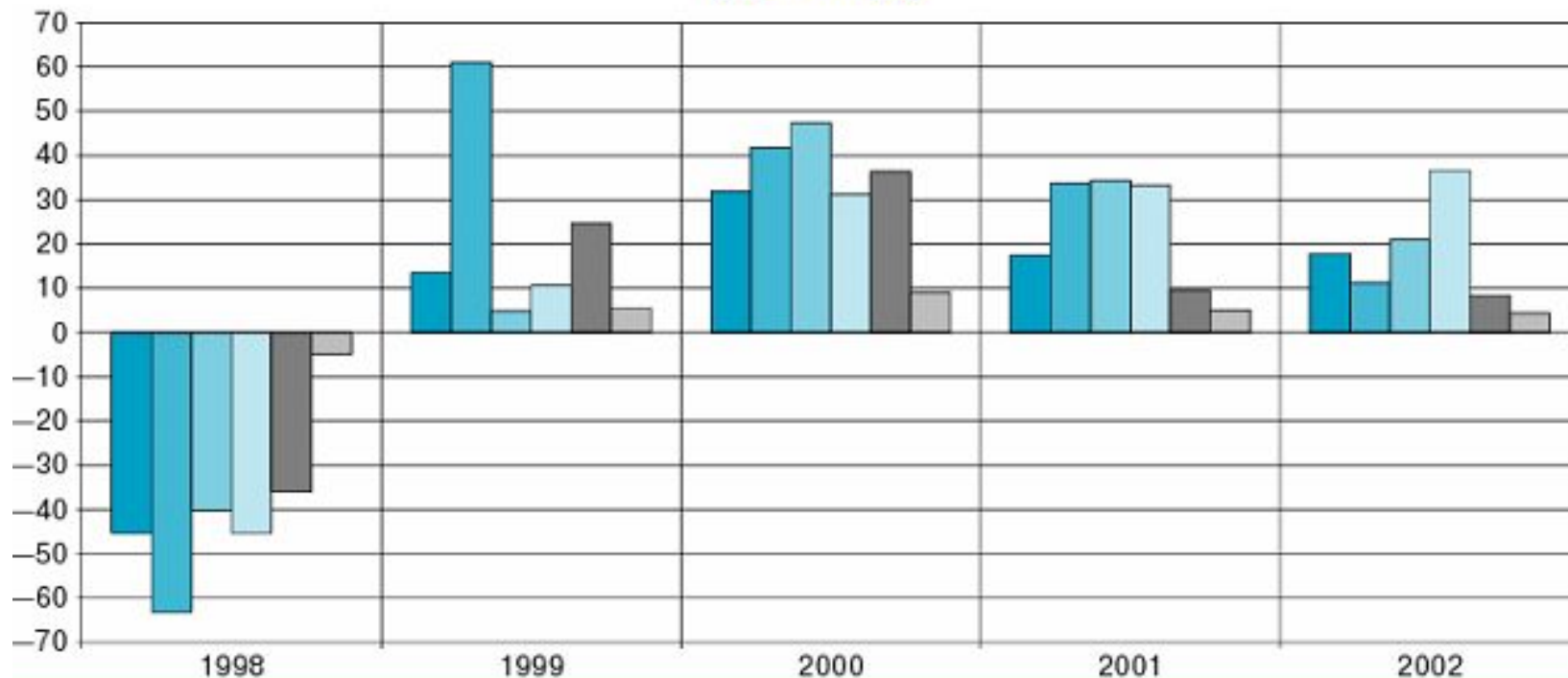
# Шестой этап

- Собственно с середины 1999 г. банковская система России перешла к этапу, который характеризуется законодательным обеспечением реструктуризации банков, ликвидацией банков-банкротов, реструктуризацией внешней задолженности банков.
- С середины 1999 г. обозначился рост капиталов иностранных банков, а с 2000 г. начали расти капиталы и российских банков.
- Зарегистрированный уставной капитал действующих кредитных организаций на начало 1999 г. составлял 52,5 млрд. руб., на начало 2000 г. он уже достиг 111,1 млрд. руб.

# Шестой этап

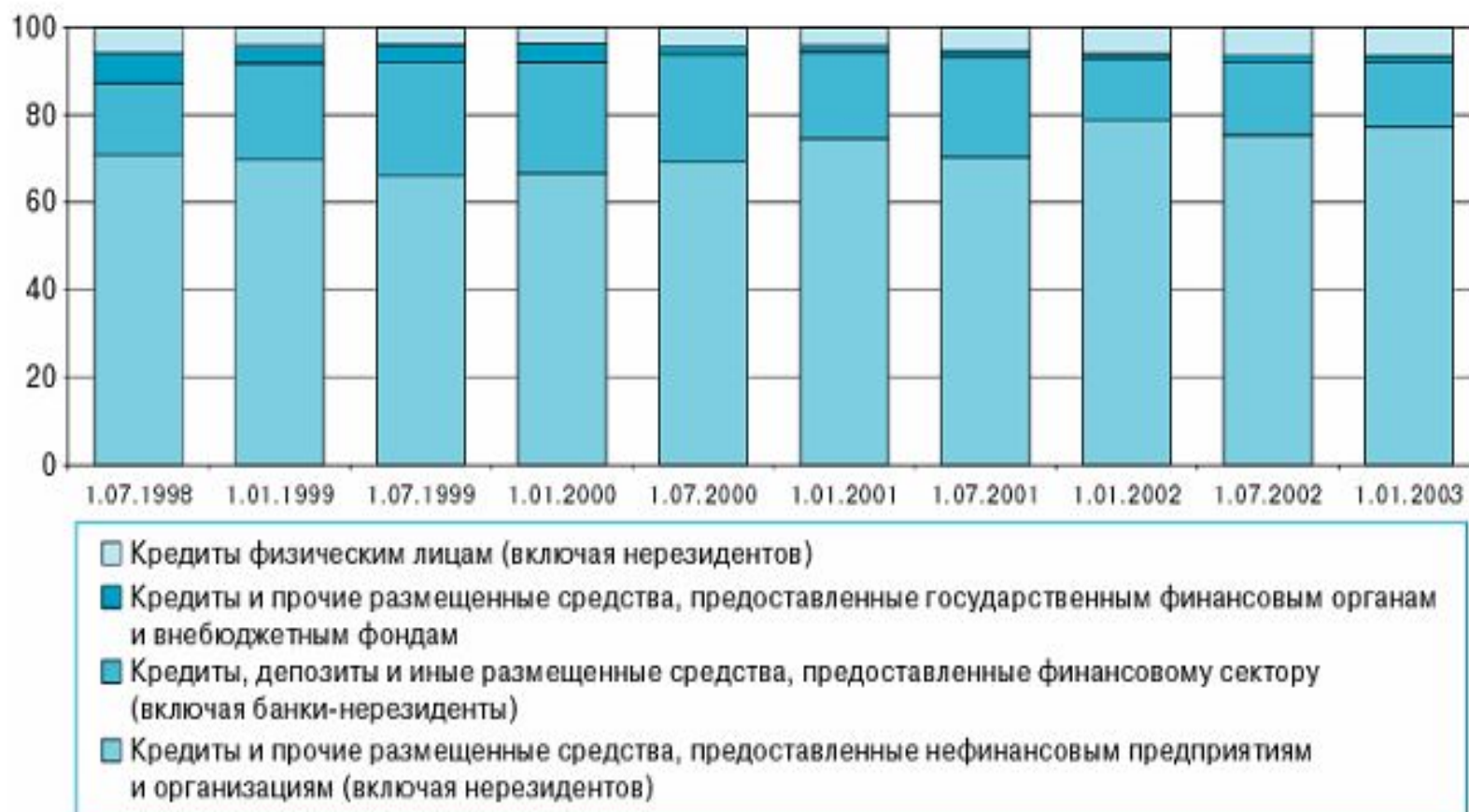
- На данном этапе продолжалось сокращение числа зарегистрированных кредитных организаций.
- По состоянию на 1 марта 2001 г. в Российской Федерации было зарегистрировано 2114 кредитных организаций, к 1 марта 2002 г. таких организаций было уже только 1991.
- Количество действующих кредитных организаций возросло с 1319 до 1327 к 1 апреля 2002 г., причем 723 из них (54%) имели головные офисы в Центральном федеральном округе.
- Рост произошел за счет увеличения численности небанковских кредитных организаций, количество работающих банков практически не изменилось.

## Темпы прироста реальных показателей банковского сектора и ВВП (% за год)



- Активы
- Капитал
- Кредиты и прочие размещенные средства, предоставленные нефинансовым предприятиям и организациям
- Депозиты и прочие привлеченные средства физических лиц
- Средства, привлеченные от предприятий, организаций
- Реальный объем ВВП

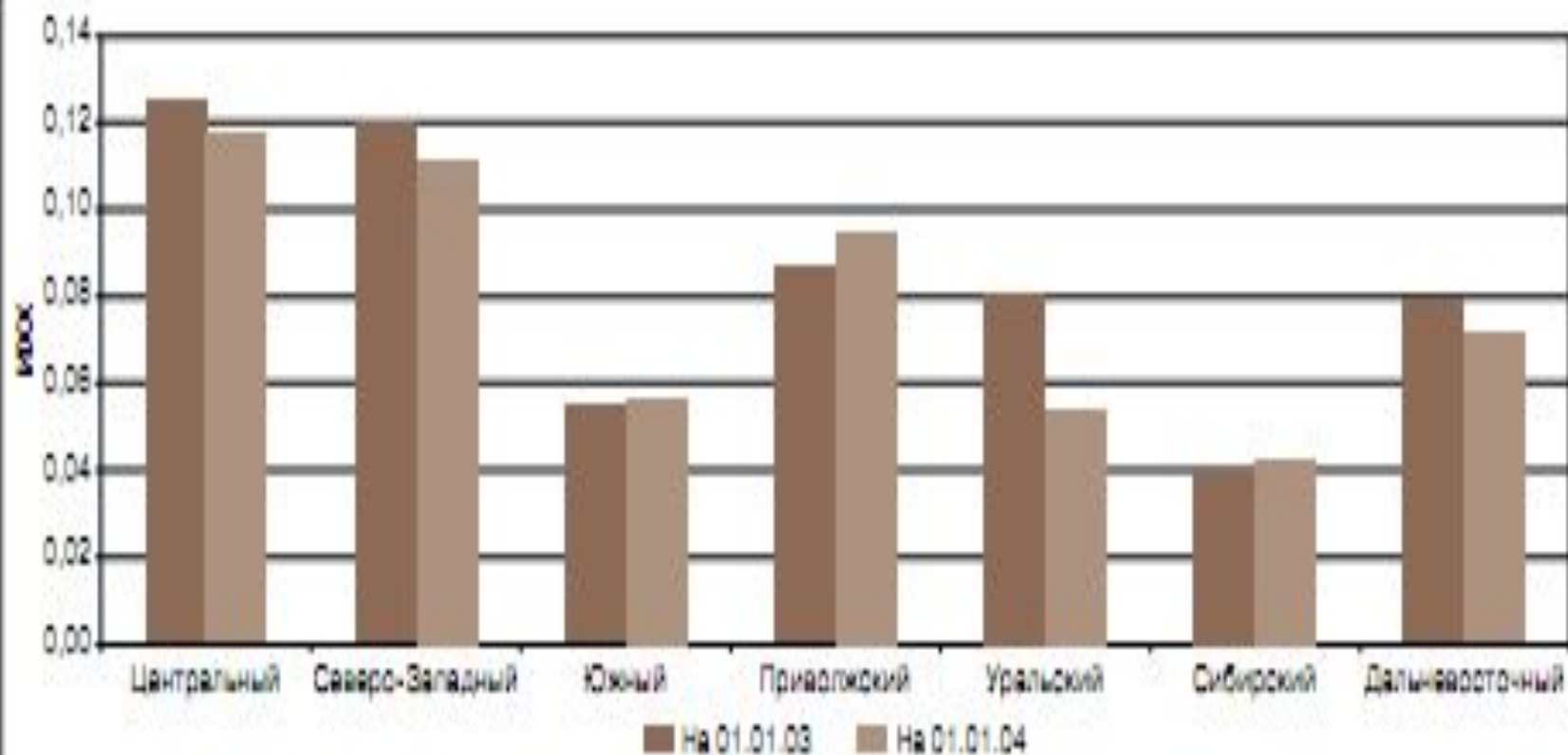
## Структура кредитных операций банковского сектора (в % к общей сумме кредитов)





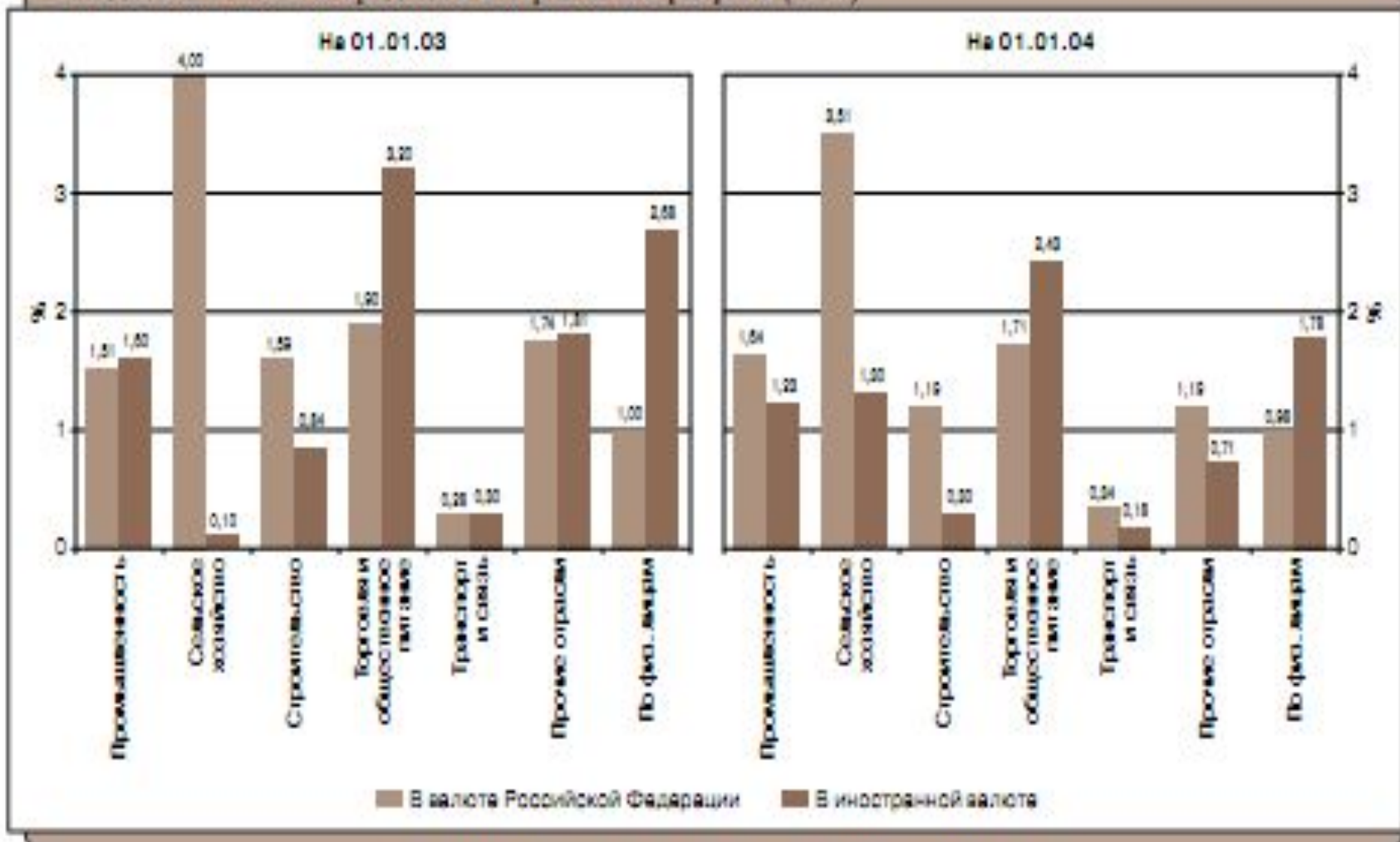
# Концентрация активов в федеральных округах Российской Федерации

РИСУНОК 1.3



Распределение удельного веса просроченной задолженности в задолженности по кредитам в отраслевом разрезе (в %)

РИСУНОК 1.16



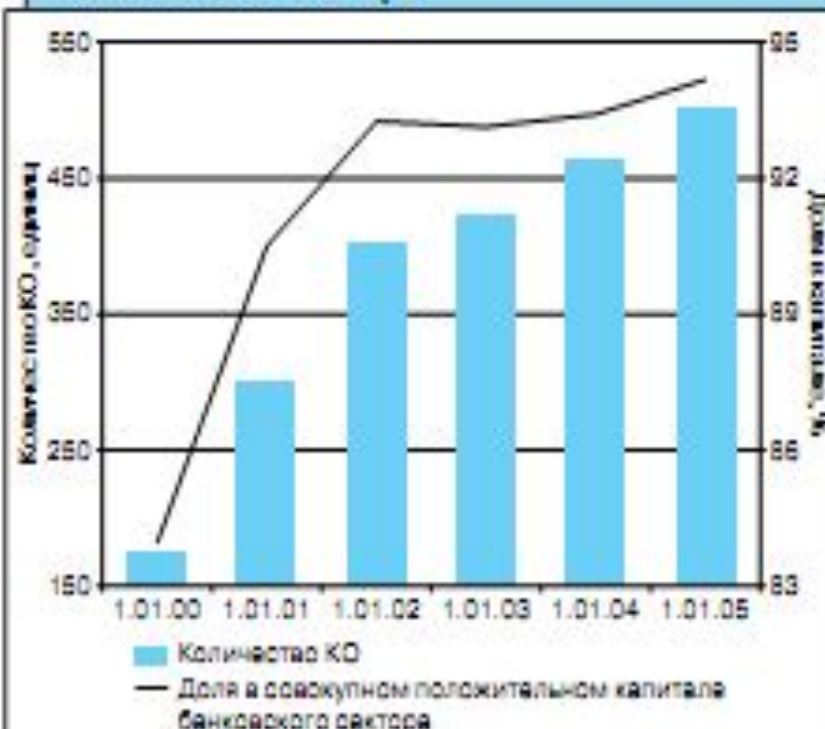
Количество кредитных организаций и их филиалов

РИСУНОК 1.2



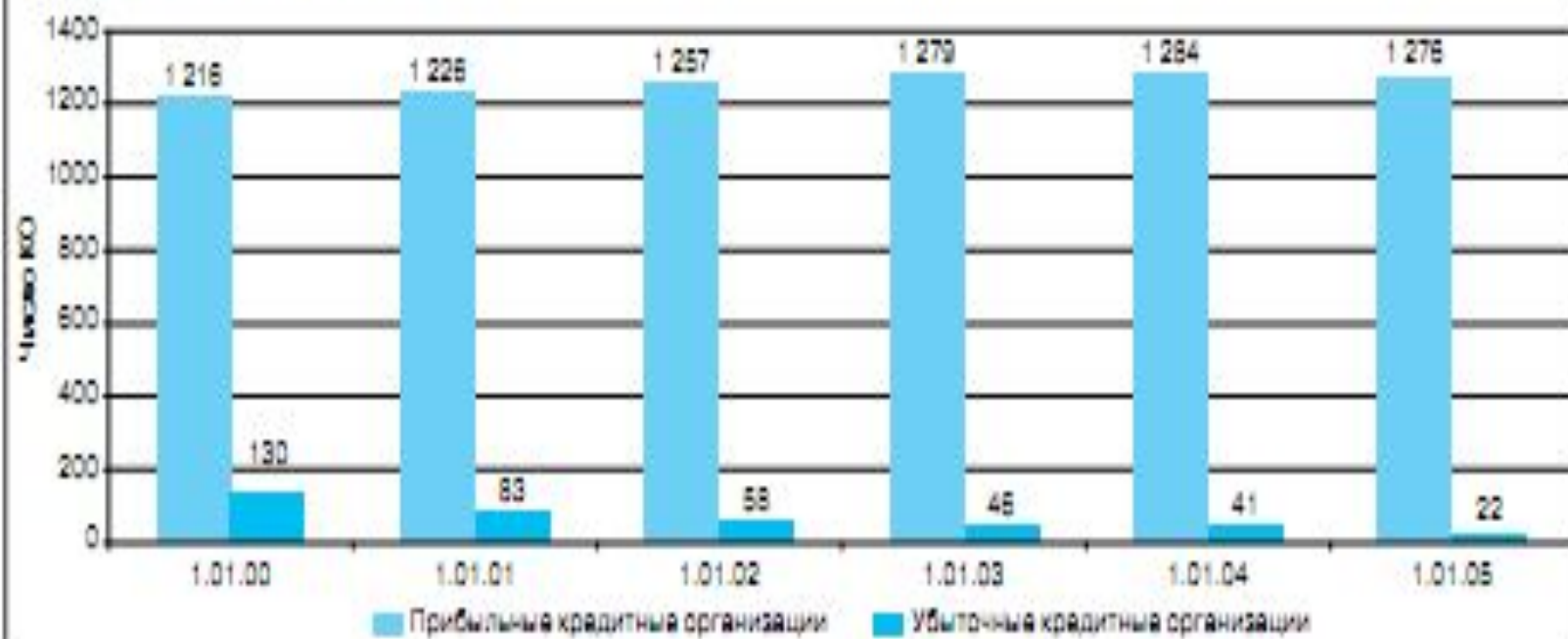
Количество банков с капиталом свыше 5 млн. евро и их доля в совокупном капитале банковского сектора

РИСУНОК 1.3



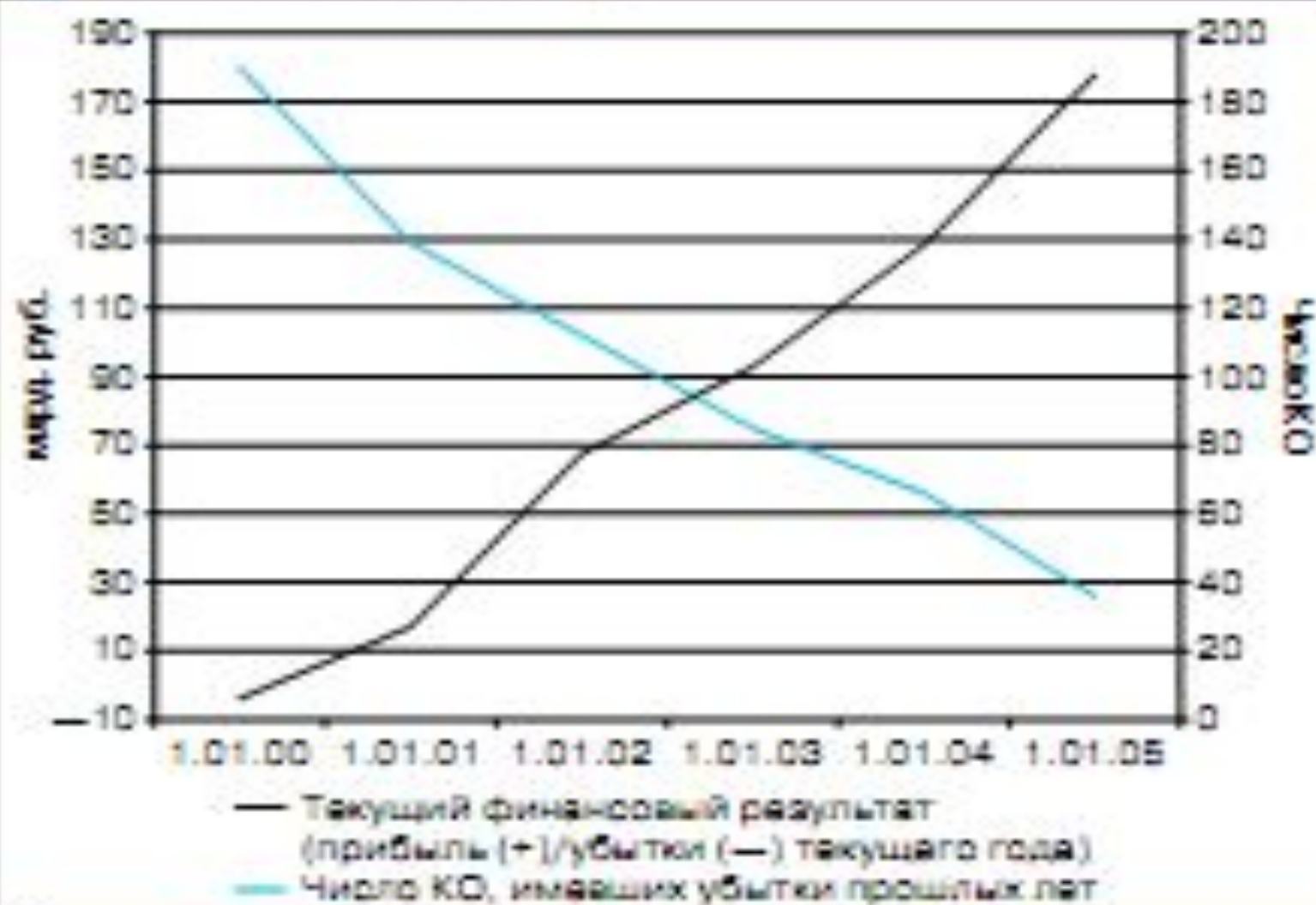
Динамика числа банков, получивших прибыль  
и потерпевших убыток

РИСУНОК 1.17



## Финансовый результат банковского сектора

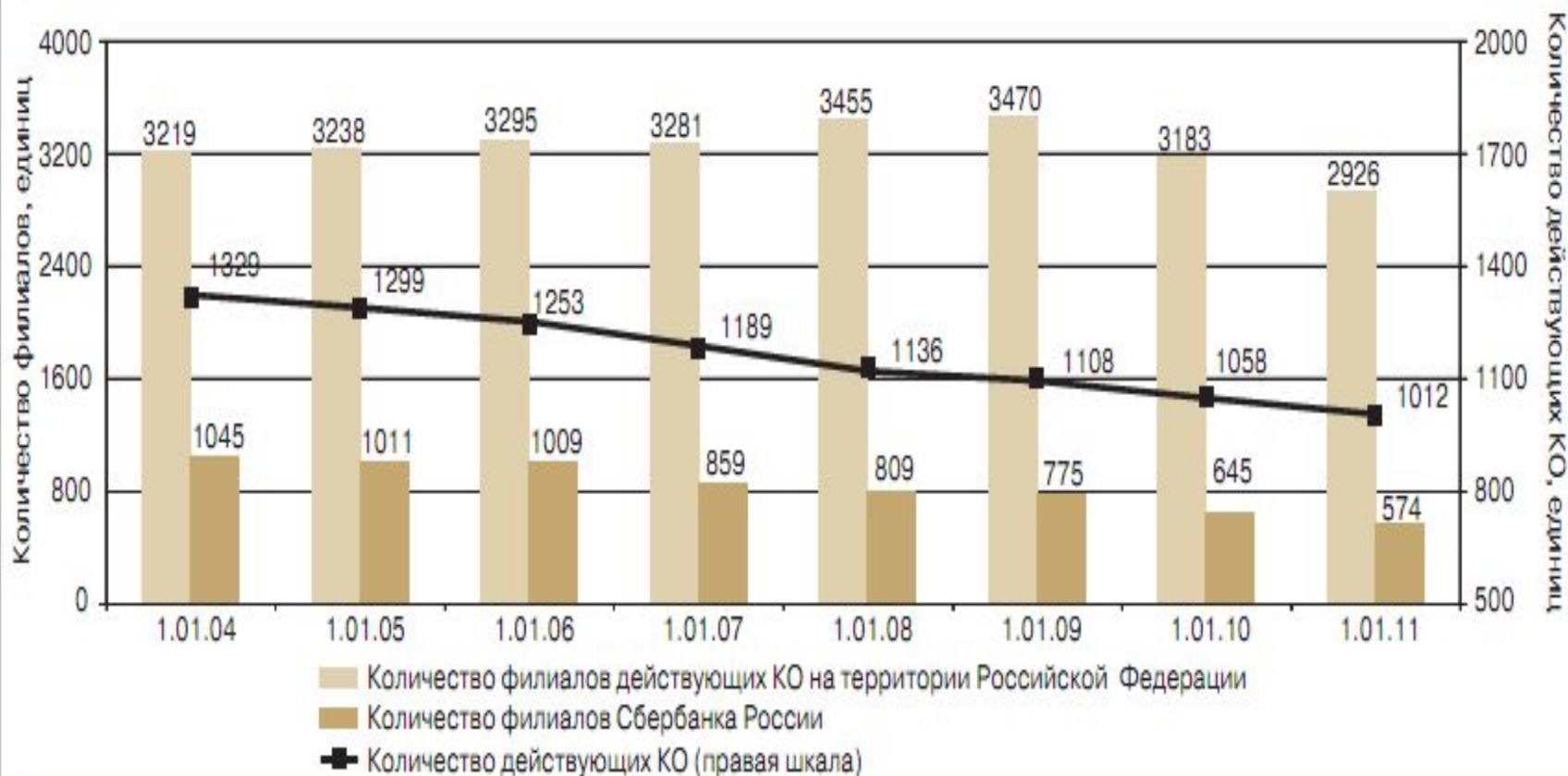
РИСУНОК 1.16





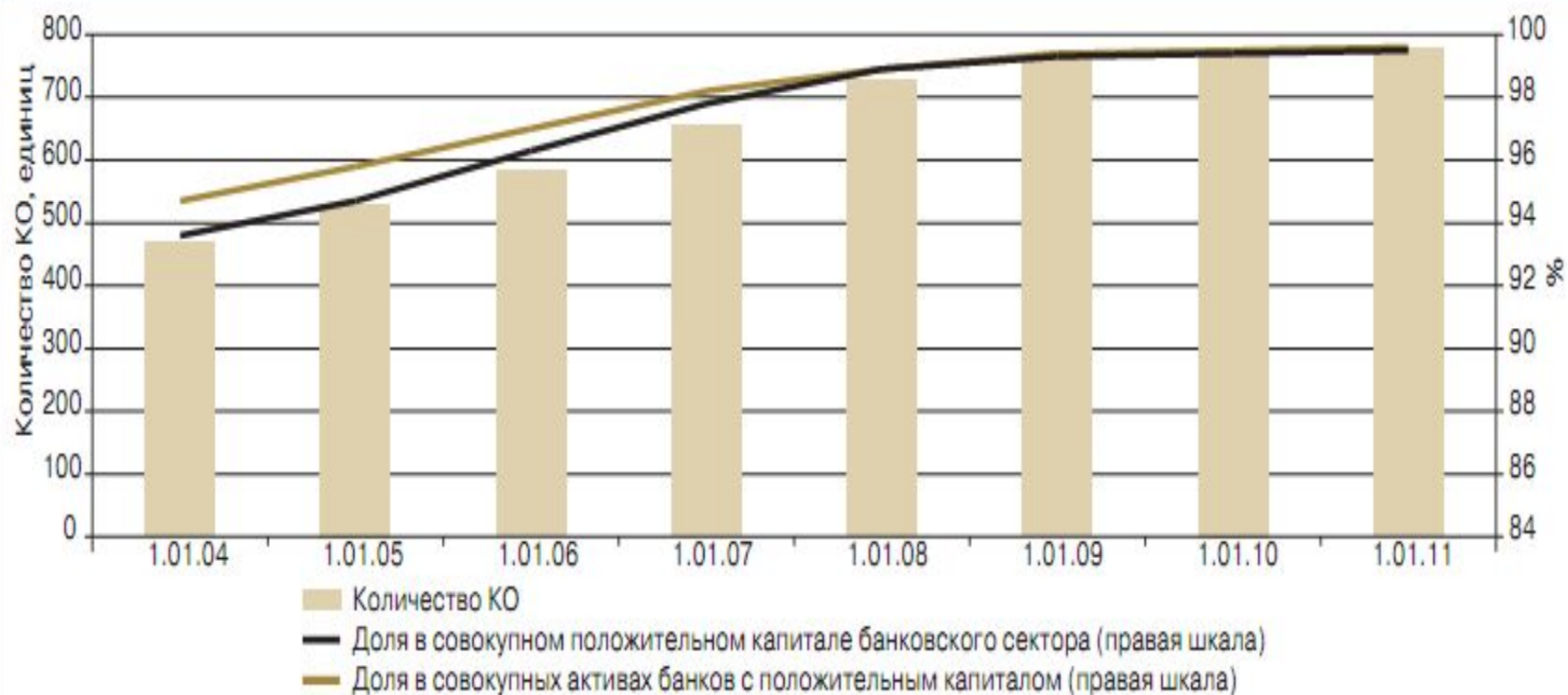
# Количество кредитных организаций и их филиалов

РИСУНОК 1.2



## Количество банков с капиталом свыше 180 млн. рублей и их доля в совокупном капитале банковского сектора

РИСУНОК 1.3





## Финансовый результат банковского сектора

РИСУНОК 1.11

