

A close-up photograph of a red-eyed tree frog (Agalychnis saltator) perched on a vibrant green leaf. The frog's body is a mottled green and brown, with a bright yellow stripe along its jawline. Its most striking feature is its large, bright orange eyes with black pupils. The frog's legs are also bright orange. The background is a soft, out-of-focus green, suggesting a lush forest environment.

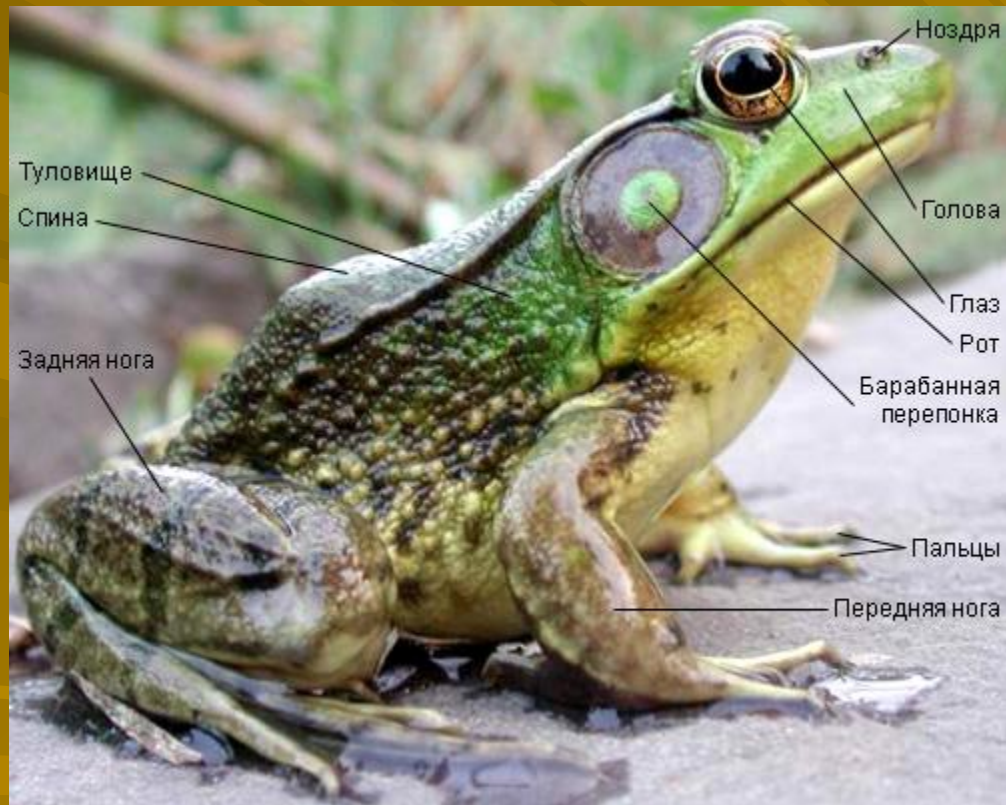
Класс Земноводные, или Амфибии

Земноводные, или амфибии, включает в себя животных приспособленных к жизни и на суше, и в воде. На суше большинство из них встречается во взрослом состоянии, а размножение, рост и развитие личинок – головастиков происходит в водной среде. Земноводные произошли около 350 млн. лет назад, видимо, от древних кистеперых рыб.

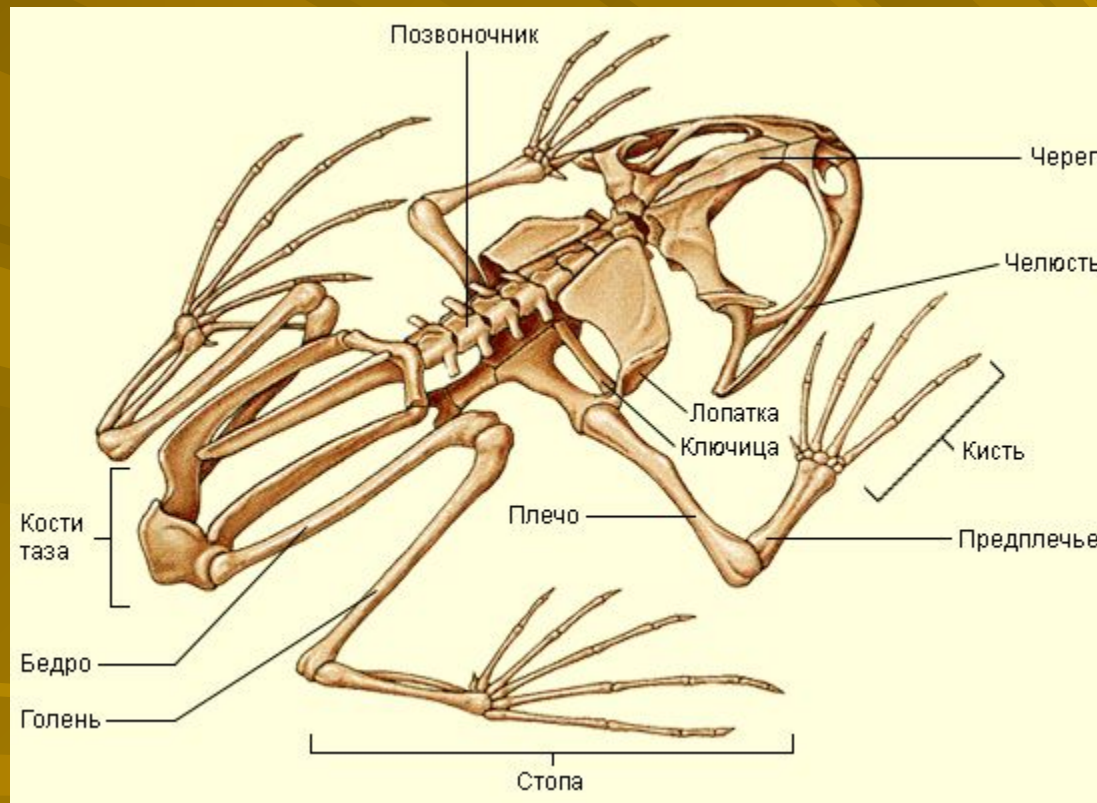


Стегоцефал (плоскоголовый)
-земноводное каменноугольного
периода

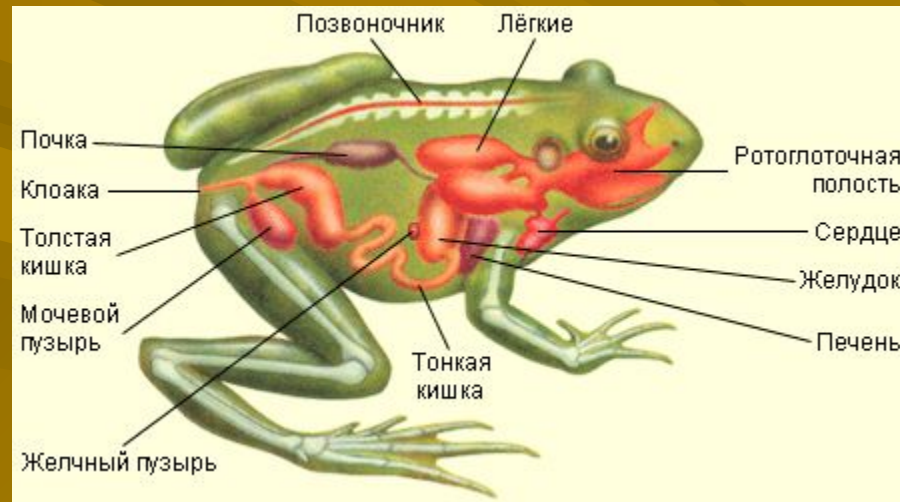
Внешнее строение лягушки



Скелет лягушки



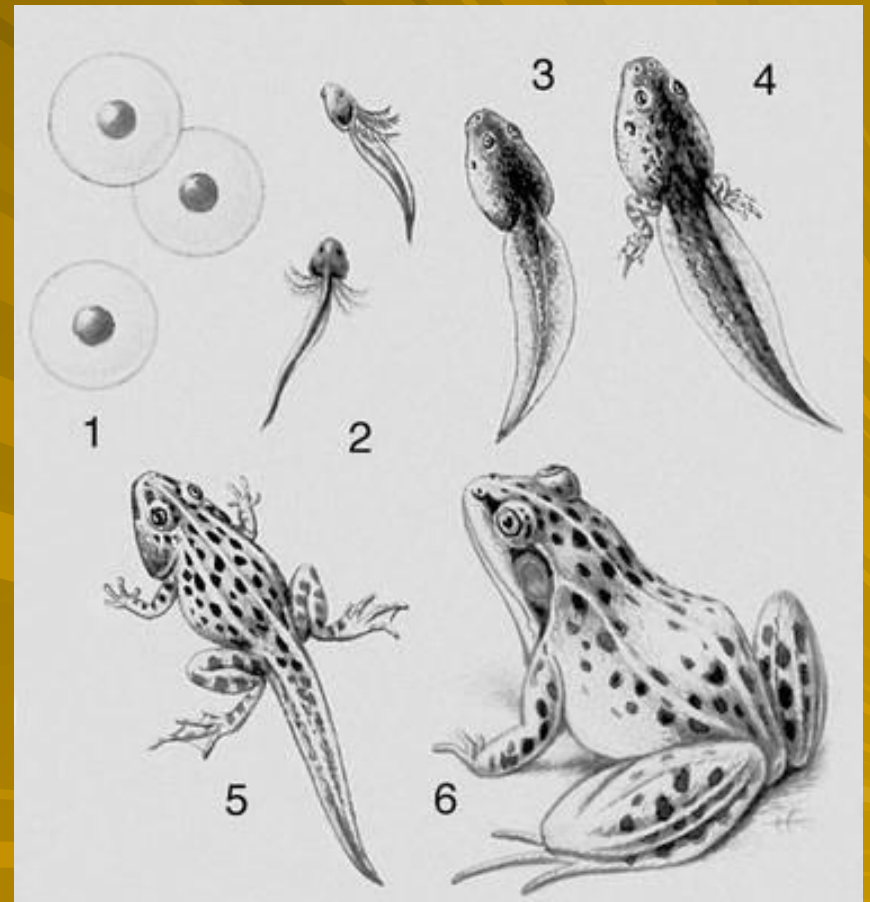
Внутреннее строение лягушки



Развитие земноводных



Аксоколотль – личинка тигровой амбlistомы, способная к размножению



Стадии развития лягушки: 1-икра, 2-5 – головастики, 6 – взрослая лягушка

Систематика земноводных



Отряд Безногие



Слева на право: цейлонский рыбозмей, западный дермофис, тифлонектес

Отряд Хвостатые



Верхний ряд, слева на право: китайская исполинская саламандра, обыкновенный серен.

Нижний ряд, слева на право: огненная саламандра, кавказская саламандра, обыкновенный тритон.

Отряд Бесхвостые



Верхний ряд, слева на право: обыкновенная квакша, филомедуза, чесночница, пятнистая крестовка.

Нижний ряд, слева на право: собакоголовый узкорот, мшистый веслоног, летающая лягушка, лягушка-голиаф.

Заполните таблицу

№ п\п	отряд	признаки отряда	представители	значение в природе и жизни человека

Ответьте на вопросы:

1. В чём сходство и отличие земноводных и рыб?
2. Какие особенности позволяют земноводным жить на суше, и в воде?
3. Каково значение земноводных в природе?
4. В чём различие развития с превращением у земноводных и насекомых?