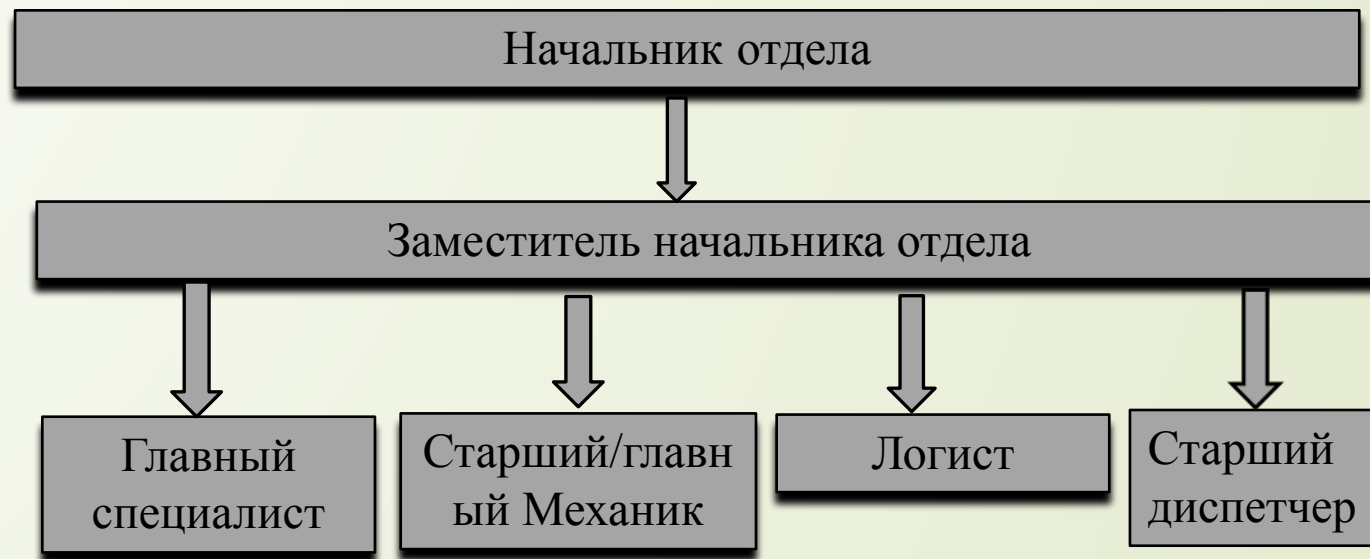


АО «АртаГрупп»

Отдел эксплуатации строительно-дорожной техники  
и средств малой механизации



# Отдел эксплуатации строительно-дорожной техники, автотранспорта и средств малой механизации



Структура отдела эксплуатации строительно-дорожной техники, автотранспорта и средств малой механизации

# Отдел эксплуатации строительной-дорожной техники, автотранспорта и средств малой механизации

Начальник отдела

- Организация и контроль работы отдела
- Принятие участия в совещаниях организации
- Доклад руководству по работе отдела
- Подготовка и согласование договоров по аренде, оказания услуг сторонних организаций
- Организация и контроль по сдаче в аренду собственной техники организации
- Организация и контроль по обеспечению объектов строительства СДМ и средств малой механизацией
- Предоставление информации по запросам планово-экономического отдела (БДДР)
- Контроль плана графика платежей по актам выполненных работ (аренда, собственность)
- Контроль по сдаче отчетности по первичной документации (отчеты о работе автотранспорта)
- Взаимодействие с руководителями проекта
- Контрольно - выездные мероприятия на объекты строительства
- Организация и контроль по заключению договоров на поставку топлива, организация учета и списания ГСМ
- Контроль по соблюдению платежей (аренда, собственность)

Заместитель начальника отдела

- Организация и контроль работы отдела
- Принятие участия в совещаниях организации
- Подготовка и согласование договоров по аренде, оказания услуг
- Контроль по сдаче в аренду собственной техники организации
- Контроль по обеспечению объектов строительства СДМ и механизмами
- Предоставление информации по запросам планово-экономического отдела (БДДР)
- Контроль плана графика платежей по актам выполненных работ (аренда, собственность)
- Контрольно - выездные мероприятия на объекты строительства
- Контроль по сдаче отчетности по первичной документации (отчеты о работе СДМ и средств малой механизации)
- Организация и контроль по заключению договоров на техническое обслуживание СДМ и средств малой механизации
- Контроль по списанию ГСМ
- Контроль по выполнению технического обслуживания, текущего ремонта, капитального ремонта СДМ и средств малой механизации

# Отдел эксплуатации строительной-дорожной техники, автотранспорта и средств малой механизации

Главный специалист

- Заключение и сопровождение договоров по предоставлению СДМ в аренду и на оказание услуг
- Проверка и сдача отчетных документов по договорам аренды и оказания услуг автотранспорта
- Подготовка плана графика платежей по актам выполненных работ
- Контроль по наработке СДМ сторонних организаций
- Подготовка бухгалтерских документов сторонним организациям
- Заключение и сопровождение договоров на поставку топлива
- Проведение анализов целесообразности работы СДМ и механизмов сторонних организаций
- Подбор СДМ и средств малой механизации для объектов строительства
- Проведение анализов ценообразования СДМ и СММ
- Подготовка свода данных по наработке СДМ и СММ(собственной)
- Организация, заключение и сопровождение договоров по перевозкам сотрудников
- Подбор СДМ и средств малой механизации для объектов строительства
- Проведение анализов ценообразования СДМ и СММ
- Подготовка свода данных по наработке СДМ и СММ(собственной)

Старший/главный механик

- Подготовка, планирование, учет, контроль прохождения графиков технического обслуживания СДМ,АТ и СММ (введение и контроль карточек по ремонтам и ТО на СДМ,АТ и СММ)
- Контроль закрепления СДМ,АТ и СММ
- Организация и контроль по потребности СДМ,АТ и СММ
- Организация по БДД(приказы, распоряжения)
- Контроль и ведение журналов по БДД
- Страхование ТС
- Постановка и снятие с учета ГИБДД ТС
- Организация, заключения и сопровождения договоров по техническому обслуживанию и ремонту СДМ,АТ и СММ
- Заключение и сопровождение договоров по предрейсовыми послерейсовым осмотрам
- Организация, заключение и сопровождение договоров по формированию потребности и закупке запасных частей и расходных материалов для ТС (резина, АКБ, омывательная жидкость и т.д.), шинмонтаж и автомойка
- Проведение анализов целесообразности закупок и материалов для СДМ, АТ и СММ

# Отдел эксплуатации строительно-дорожной техники, автотранспорта и средств малой механизации

Логист

- Организовывать и контролировать грузовые перевозки материалов и техники Общества любым видом транспорта
- Участвовать в разработках схем и планов по перевозке грузов и техники
- Предоставлять контрагентам всю необходимую информацию для осуществления перевозок грузов, техники и материалов качественно и в установленные сроки
- Обеспечивать своевременный сбор, проверку комплектности, правильность заполнения и соответствие установленным образцам первичных документов по произведенным перевозкам в установленные договорными отношениями сроки
- Формировать и передавать отчетные документы по произведенным транспортным перевозкам в бухгалтерию организации
- Подготавливать справки о стоимости перевозок, письма, служебные записки, необходимые отчеты и запросы, отчеты руководителям
- Формировать и подавать заявки контрагентам на предоставление транспортного средства для перевозки материалов и техники
- Оформлять, в соответствии с установленными образцами первичных документов, товарно-транспортные накладные, транспортные накладные, доверенности на водителей по осуществляемым перевозкам
- Вести отслеживание дислокации техники и материалов в пути следования
- Уведомлять сотрудников организации на объектах о сроках прибытия и отправки груза

Старший диспетчер

- Учет, контроль по выдаче, оформлению путевых листов головной организации и обособленных подразделений организации
- Проверка и сдача отчетности по работе автотранспорта собственного/арендованного
- Мониторинг транспортных средств с использованием встроенной спутниковой системой ГЛОНАСС: отображение местоположения автомобиля, фактический пробег, осуществление контроля скоростного режима, общее потребление топлива, движению и стоянкам
- Сдача отчетности по первичной документации (отчеты о работе СДМ, АТ и СММ)
- Учет и контроль топливных карт