



ТОВАРИСТВО З ОБМЕЖЕНОЮ ВІДПОВІДАЛЬНІСТЮ

ПРОЕКТГЕНПЛАН

**СХЕМА ПЛАНУВАННЯ
ОКРЕМИХ ЧАСТИН КИЇВСЬКОЇ ОБЛАСТІ
КАЛИТЯНСЬКОЇ СЕЛИЩНОЇ
ОБ'ЄДНАНОЇ ТЕРИТОРІАЛЬНОЇ ГРОМАДИ**

ЗАМОВНИК

Департамент містобудування та
архітектури Київської облдержадміністрації

ДОПОВІДАЧІ

Головний архітектор проекту *Каменщик В.О.*
Інженер проекту *Іванченко А.А.*
Економіст проекту *Драпіковський О.І.*

Київ 2016

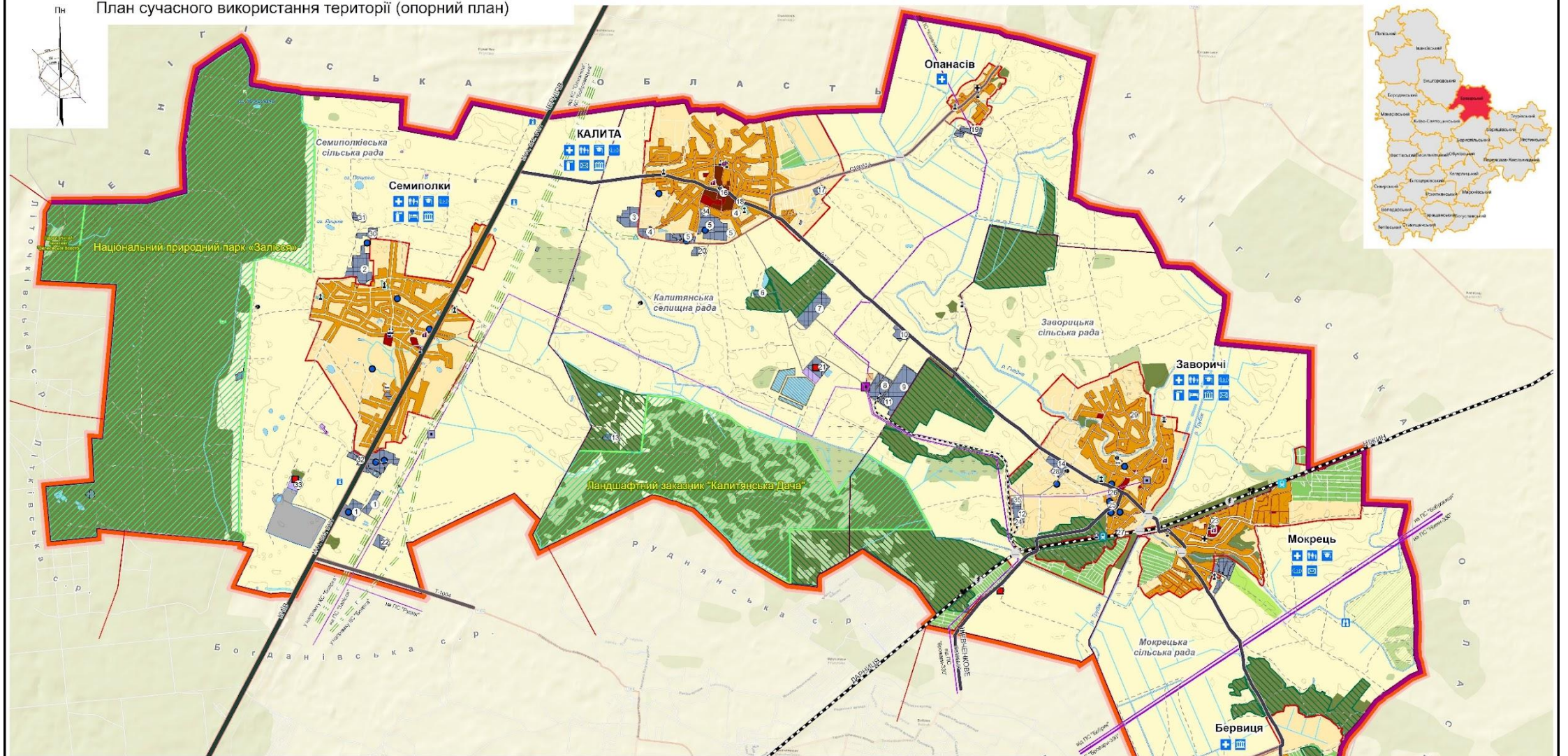
*Розроблено відповідно до завдання
Департаменту містобудування та
архітектури Київської
облдержадміністрації (договір
№ 23/06/-СП від 25 липня 2016 р.)*



*Підставою для виконання роботи є
рішення сесії Київської обласної
ради VI скликання № 980-50-IV
від 30 липня 2016 року*

СХЕМА ПЛАНУВАННЯ ОКРЕМИХ ЧАСТИН КАЛИТЯНСЬКОЇ СЕЛИЩНОЇ ОБ'ЄДНАНОЇ ТЕРИТОРІАЛЬНОЇ ГРОМАДИ КИЇВСЬКОЇ ОБЛАСТІ

План сучасного використання території (опорний план)



УМОВНІ ПОЗНАЧЕННЯ

- Території
- Території сільськогосподарського призначення
- Території вулиць та доріг в населених пунктах
- Території садівної забудови
- Території багатоквартирної забудови
- Території об'єктів громадського призначення
- Виробничі території
- Території об'єктів економічної інфраструктури
- Території спеціального призначення
- Території кладовищ
- Території земель насаджень загального користування
- Ліси
- Площинні території
- Території функціональних садиб
- Території садівничих товариств
- Території водних об'єктів
- Території водних об'єктів (виступаючі)
- Заповідні території
- Території дендріофоруму
- Місцевий утиліда
- Болота

Соціальна інфраструктура

- Лікарня
- Амбулаторія, ФАП
- Дошкільний навчальний заклад
- Загальноосвітні школи
- Будинки культури
- Відділення поштової служби
- Пункт поштової служби (пункт)
- Спортивна споруда
- Місцевий стан
- Лікарня
- Амбулаторія
- Фельдшерсько-акушерський пункт
- Церква
- Пам'ятник
- Кладовище
- Світлозаширення
- Художньо-мистецький

Транспортна інфраструктура

- Дороги державного значення
- Територіальні
- Дороги місцевого значення
- Районні
- Інші дороги
- Залізничні шляхи магістральні
- Залізничні шляхи лінійні
- Мости
- Копії
- Зупинка
- Зупинковий пункт
- Електрифікація залізничної
- Автозупинка

Інженерна інфраструктура

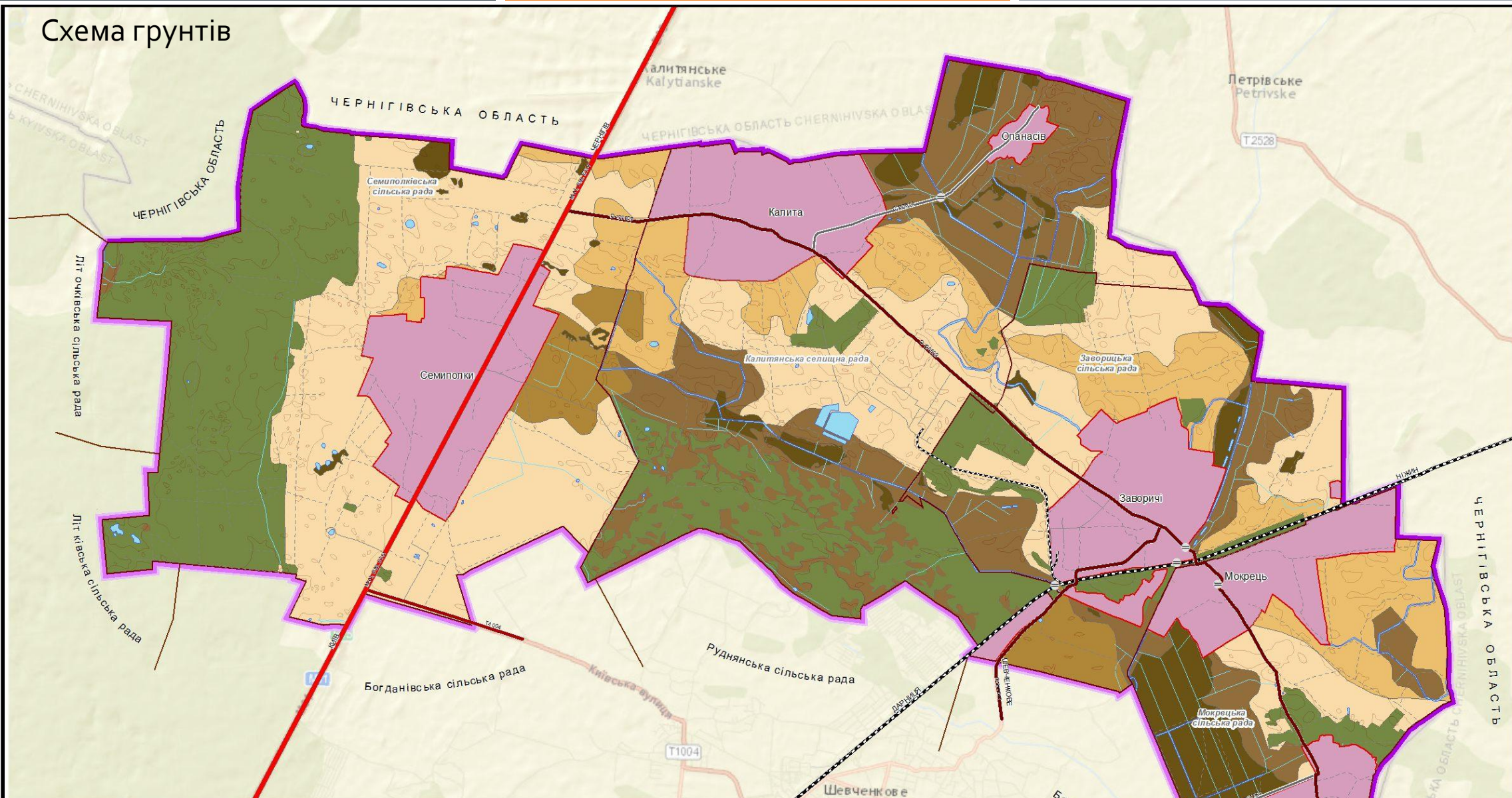
- Газорозподільна станція
- ПС 110/35 10кВ
- ПС 35/10кВ
- Централізована каналізація з очисними спорудами
- Централізоване водопостачання
- Магістральний газопровід
- Повітряні ЛЕП 330кВ
- Повітряні ЛЕП 110кВ
- Повітряні ЛЕП 35кВ
- Межа громади
- Межа області
- Межа населених пунктів
- Межа колишніх опієних та опієних рад
- Канали, ріки

ЕКСПЛУАТАЦІЯ

- 1 ФЕРМА (НЕДІЮЧА)
- 2 МОЛОЧНО-ТОВАРНА ФЕРМА
- 3 ЦЕНТР РОЗВИТКУ КІОНЯРСТВА "ТРАНД"
- 4 КАЛИТЯНСЬКИЙ МЕХАНІЧНИЙ ЗАВОД
- 5 РАДІОСП.КОМБІНАТ "КАЛИТЯНСЬКИЙ"
- 6 ФЕРМА З РОЗВЕДЕННЯ КРОЛІВ (НЕДІЮЧА)
- 7 СВІНОВЕРМА (НЕДІЮЧА)
- 8 КАЛИТЯНСЬКИЙ КОМБІКОРМОВИЙ ЗАВОД (НЕДІЮЧИЙ)
- 9 СВІНОВЕРМА (НЕДІЮЧА)
- 10 ФЕРМА (НЕДІЮЧА)
- 11 БОЙНЯ (НЕДІЮЧА)
- 12 ТРАНСНАЦІОНАЛЬНА КОМЕРЦІЙНА ГРУПА
- 13 ЛІСНИЦТВО
- 14 ТОВ "ЗАВОРИЧІ" (СІЛЬГОСП)
- 15 ОЧИСНІ СПОРУДИ
- 16 ТРИКОТНА ФАБРИКА "РОЗА"
- 17 СКЛАД ХІМІЧНИХ РЕЧОВИН (ЗАКРИТИЙ)
- 18 ПОЖЕЖНА ЧАСТИНА
- 19 МОЛОЧНО-ТОВАРНА ФЕРМА
- 20 ЗАВОД "УПАК" (НЕДІЮЧИЙ)
- 21 БІОК (НЕДІЮЧА)
- 22 ОЧИСНІ СПОРУДИ (НЕДІЮЧІ)
- 23 ТОВ "МЕДОДАР"
- 24 ПИЛОРАМА
- 25 СКЛАДИ
- 26 ПИЛОРАМА (НЕДІЮЧА)
- 27 РАДІОТЕХНІЧНА СПОРУДА
- 28 РАДІОТЕХНІЧНА СПОРУДА
- 29 АГРОФІРМА "ЗАВОРОТІН"
- 30 ФЕРМА (НЕДІЮЧА)
- 31 СКЛАД
- 32 СКЛАД СІЛЬСЬКОГОСПОДАРСЬКОЇ ПРОДУКЦІЇ
- 33 ОЧИСНІ СПОРУДИ
- 34 СКЛАД ЗЕРНА
- 35 ЕЛЕВАТОР

				23/06/2019			
СХЕМА ПЛАНУВАННЯ ОКРЕМИХ ЧАСТИН ГРОМАДИ КИЇВСЬКОЇ ОБЛАСТІ							
КАЛИТЯНСЬКА СЕЛИЩНА ОБ'ЄДНАНА ТЕРИТОРІАЛЬНА ГРОМАДА							
ПЛАН СУЧАСНОГО ВИКОРИСТАННЯ ТЕРИТОРІЇ (ОПОРНИЙ ПЛАН)							
Масштаб:	1:25 000	Сторінка:	2	Знак:	4		

Схема ґрунтів

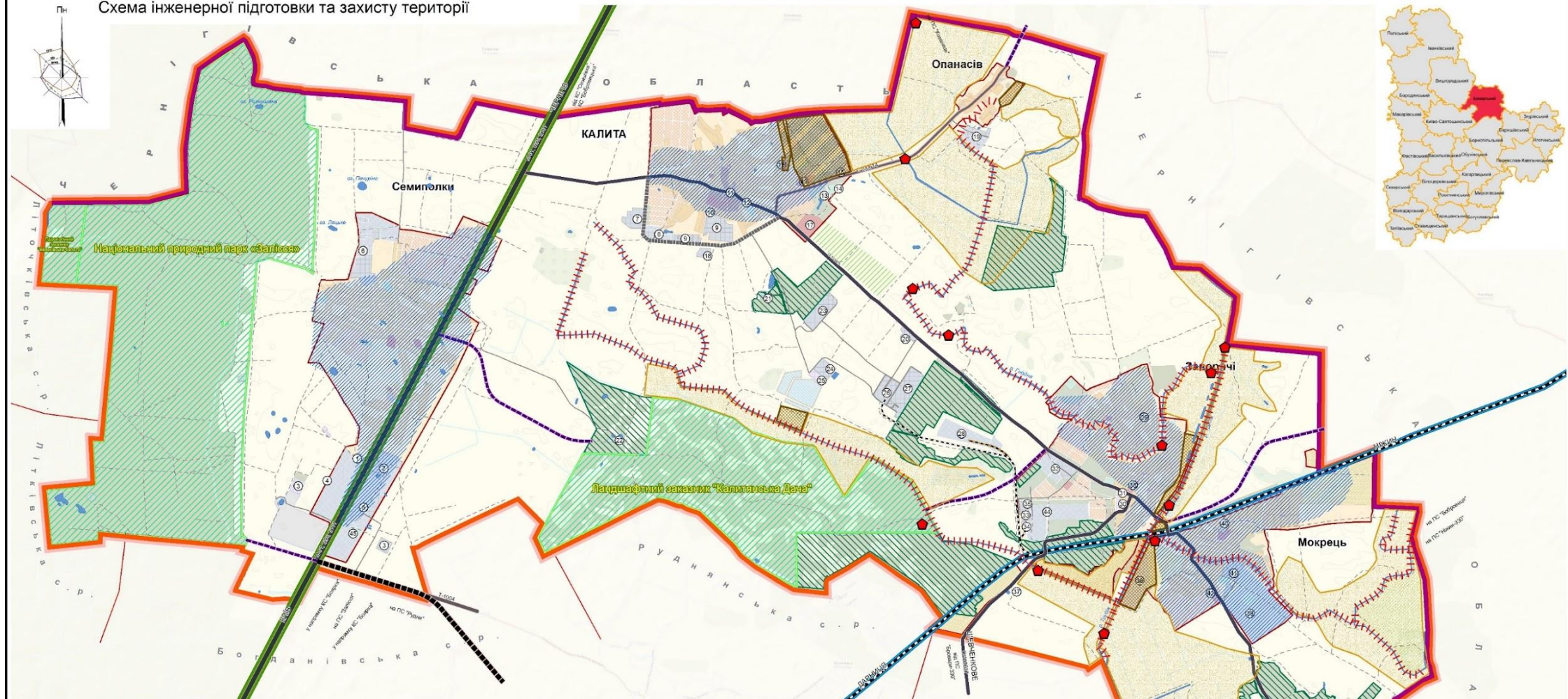


Умовні позначення

- Населені пункти
- Лісовкриті території
- Дерново-підзолисті піщані та супіщані ґрунти
- Ясно-сірі та сірі опідзолені супіщані ґрунти
- Дерново-супіщані та легкосуглинкові (легкосуглинисті) ґрунти
- Торфово-болотні ґрунти
- Особливо цінні ґрунти (торф'яники середньоглибокі і глибокі сильнорозкладені осушені)

СХЕМА ПЛАНУВАННЯ ОКРЕМИХ ЧАСТИН КАЛИТЯНСЬКОЇ СЕЛИЩНОЇ ОБ'ЄДНАНОЇ ТЕРИТОРІАЛЬНОЇ ГРОМАДИ КИЇВСЬКОЇ ОБЛАСТІ

Схема інженерної підготовки та захисту території



УМОВНІ ПОЗНАЧЕННЯ

Території

Території сільськогосподарського призначення
Території вулиць, та доріг в населених пунктах
Території садінної забудови для тимчасового проживання
Території садінної забудови
Території багатоквартирної забудови
Території об'єктів громадського призначення
Виробничі території
Території об'єктів інженерної інфраструктури
Території спеціального призначення
Території кладовищ
Території заповідних насаджень спеціального призначення
Луки
Лісові території
Території фруктових садів
Території садінних товариств
Території водних об'єктів
Території водних об'єктів (відстійники)
Заповідні території
Мисливські угіддя
Території Держзонафонду
Заболочені території

Інженерна підготовка території

Реконструкція осушувальних систем
Реконструкція зрошувальних систем
Осуджені землі, що підлягають списанню
Розвідка русел річок, магістральних каналів
Захист від підтоплення населених пунктів
Реконструкція гідротехнічних споруд
Межа громади
Межа області
Межа населених пунктів (проектна)
Ріки, канали

Транспортна інфраструктура

Транспортні коридори
Автомобільні
Залучені
Автомобільні дороги державного значення
Міжнародні
Територіальні
Автомобільні дороги місцевого значення
Обласні
Районні
Інші дороги
Залучені шляхи магістральні
Залучені шляхи під'їзні
Зупинка
Зупинковий пункт
Електрифікація залученій
Мости
Шляхопроекти
Транспортні розв'язки в різних рівнях
Гідротехнічний майданчик
Станції технічного обслуговування
Автозупинні станції
Автозастани
Туристичний маршрут

ЕКСПЛІКАЦІЯ

- СКЛАД СІЛЬСЬКОГОСПОДАРСЬКОЇ ПРОДУКЦІЇ
- СКЛАД СІЛЬСЬКОГОСПОДАРСЬКОЇ ПРОДУКЦІЇ
- ОЧИСНІ СПОРУДИ (РЕКОНСТРУКЦІЯ)
- ОБ'ЄКТИ ТРАНСПОРТНОЇ ІНФРАСТРУКТУРИ (ПРОЕКТ)
- ФЕРМА (РЕКОНСТРУКЦІЯ)
- МОЛОЧНО-ТОВАРНА ФЕРМА (РЕКОНСТРУКЦІЯ)
- ЦЕНТР РОЗВИТКУ КІОНЯРСТВА "ТРАНД"
- КАЛИТЯНСЬКИЙ МЕХАНІЧНИЙ ЗАВОД (РЕКОНСТРУКЦІЯ)
- РАДГОСП-КОМБІНАТ "КАЛИТЯНСЬКИЙ" (РЕКОНСТРУКЦІЯ)
- СКЛАД ЗЕРНА
- ТРИКОТІЖНА ФАБРИКА "РОЗА"
- ПОЖЕЖНА ЧАСТИНА
- ВИРОБНИЧА ТЕРИТОРІЯ
- КЛАДОВИЩЕ (ПРОЕКТ)
- СІЛЬСЬКОГОСПОДАРСЬКЕ ПІДПРИЄМСТВО (ПРОЕКТ)
- ЛІКАРНЯ (ПРОЕКТ)
- ТОРГІВЕЛЬНО-РОЗВАЖАЛЬНИЙ ЦЕНТР (ПРОЕКТ)
- СІЛЬСЬКОГОСПОДАРСЬКЕ ПІДПРИЄМСТВО (РЕКОНСТРУКЦІЯ)
- МОЛОЧНО-ТОВАРНА ФЕРМА (РЕКОНСТРУКЦІЯ)
- СМІТТЄБЕРВАНТАЖУВАЛЬНА СТАНЦІЯ (ПРОЕКТ)
- ФЕРМА (РЕКОНСТРУКЦІЯ)
- ЛІСНИЦТВО
- ФЕРМА (РЕКОНСТРУКЦІЯ)
- СТАНЦІЯ ВИРОБНИЦТВА БІОПАЛИВА (ПРОЕКТ)
- ОЧИСНІ СПОРУДИ
- КОМБІКОРМОВИЙ ЗАВОД (РЕКОНСТРУКЦІЯ)
- СВИНОФЕРМА (РЕКОНСТРУКЦІЯ)
- СКЛАД НАПОТРОДУКЦІЇ (ПРОЕКТ)
- АГРОФЕРМА "ЗАВОРАЧІ"
- СКЛАДИ
- ПІЛОРАМА
- СІЛЬСЬКОГОСПОДАРСЬКЕ ПІДПРИЄМСТВО (ПРОЕКТ)
- ТРАНСНАЦІОНАЛЬНА КОМАДИТНА ГРУПА
- ПІЛОРАМА
- ЕЛЕВАТОР
- ГРОМАДСЬКИЙ ЦЕНТР (ПРОЕКТ)
- ОЧИСНІ СПОРУДИ
- ПІДПРИЄМСТВО З ВИДОВУТКУ ТОРФУ
- СІЛЬСЬКОГОСПОДАРСЬКЕ ПІДПРИЄМСТВО (ПРОЕКТ)
- ТОВ "МЕДОДА"
- СІЛЬСЬКОГОСПОДАРСЬКЕ ПІДПРИЄМСТВО (РЕКОНСТРУКЦІЯ)
- ГРОМАДСЬКИЙ ЦЕНТР (ПРОЕКТ)
- ВИДИНОК-ІНТЕРНАТ ДЛЯ ОСІВ ПОХИЛОГО ВІКУ
- ВИРОБНИЧА ТЕРИТОРІЯ (ПРОЕКТ)
- КЛАДОВИЩЕ (ПРОЕКТ)

23.06.СР			
СХЕМА ПЛАНУВАННЯ ОКРЕМИХ ЧАСТИН КАЛИТЯНСЬКОЇ СЕЛИЩНОЇ ОБ'ЄДНАНОЇ ТЕРИТОРІАЛЬНОЇ ГРОМАДИ КИЇВСЬКОЇ ОБЛАСТІ			
№	Відомості	Дата	Сторінка
1	Введення	2019	01
2	Розробка	2019	02
3	Підписання	2019	03
СХЕМА ІНЖЕНЕРНОЇ ПІДГОТОВКИ ТА ЗАХИСТУ ТЕРИТОРІЇ		Сторінка	Держзонафонд
М 1:25 000		ПРОЄКТГЕНПЛАН	

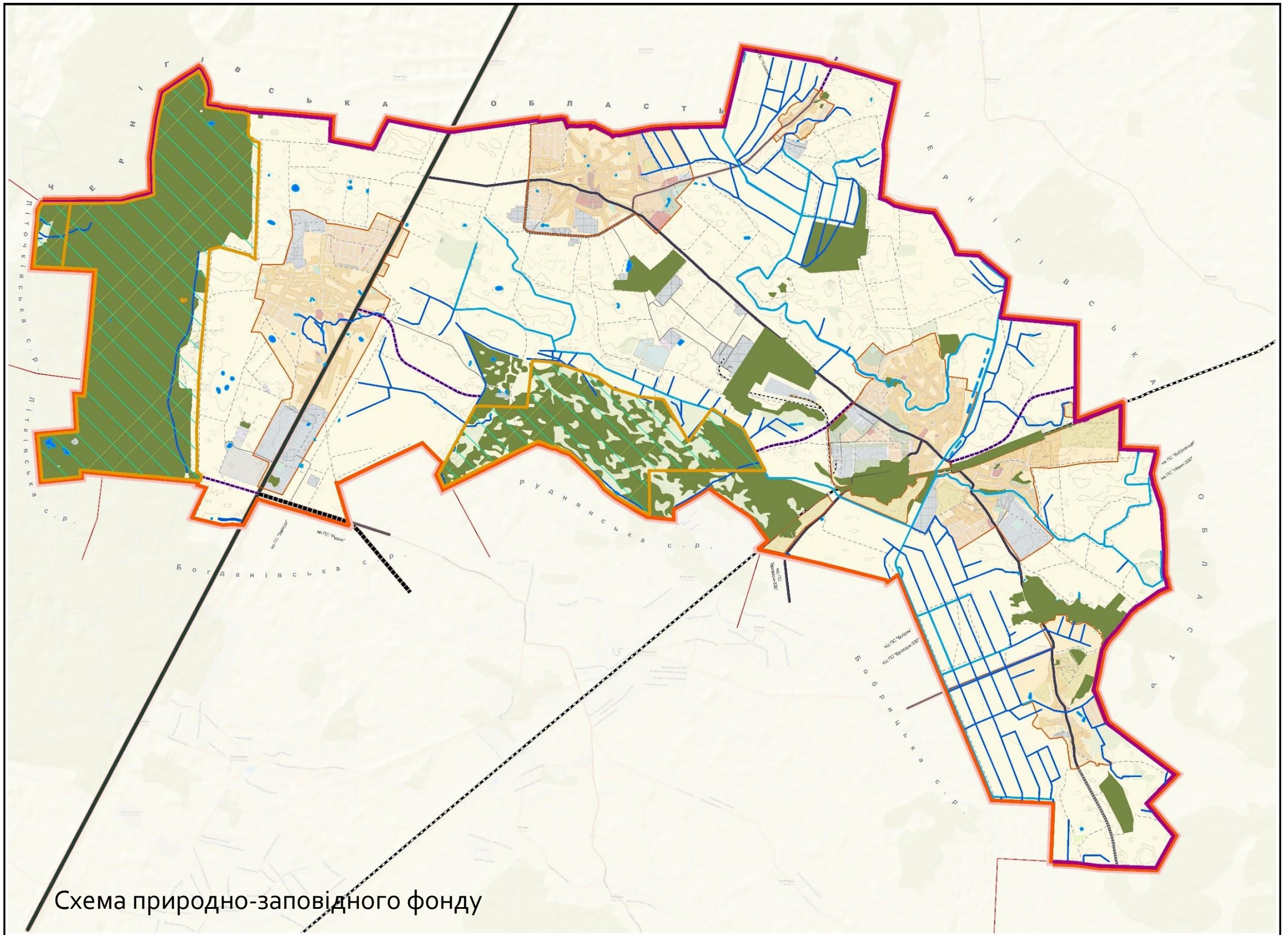
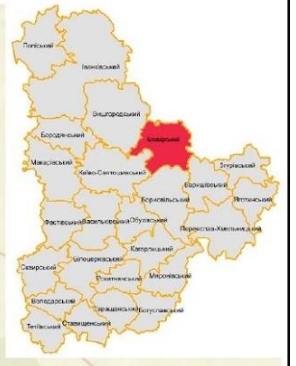
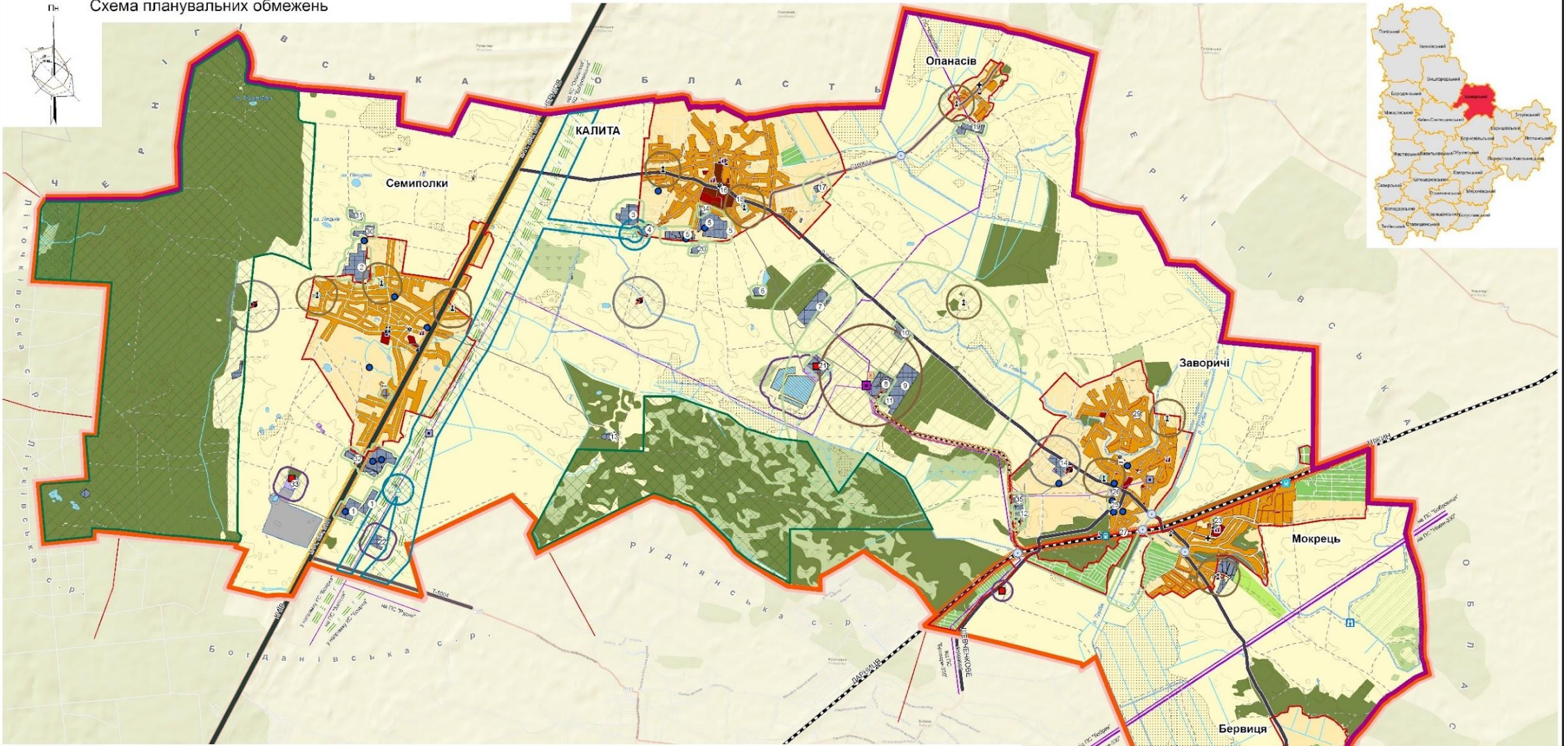


Схема природно-заповідного фонду

СХЕМА ПЛАНУВАННЯ ОКРЕМИХ ЧАСТИН КАЛИТЯНСЬКОЇ СЕЛИЩНОЇ ОБ'ЄДНАНОЇ ТЕРИТОРІАЛЬНОЇ ГРОМАДИ КИЇВСЬКОЇ ОБЛАСТІ

Схема планувальних обмежень



УМОВНІ ПОЗНАЧЕННЯ

- Території**
- Території вулиць та доріг в населених пунктах
 - Території садибної забудови
 - Території багатоквартирної забудови
 - Території об'єктів громадського призначення
 - Виробничі території
 - Території об'єктів інженерної інфраструктури
 - Території спеціального призначення
 - Території кладовищ
 - Території зелених насаджень спеціального призначення
 - Луки
 - Лісокартні території
 - Території фруктових садів
 - Території садівничих товариств
 - Території водних об'єктів
 - Території водних об'єктів (відстійники)
 - Заболочені території

- Санітарно-захисні зони**
- Промислові, сільськогосподарські та складські під'їзди
 - Кладовище
 - ГРС
 - Очокі споруди каналізації
 - Силтзавалювачі
 - Художомонументи
 - Охоронні зони*
 - Магістральні газопроводи та об'єкти на них
 - Зони акустичного дискомфорту
 - Автомобілі I-III категорії
 - Запілювачі
 - Природоохоронні території**
 - Запам'ятовані об'єкти національного значення: 1. Національний природний парк "Запілля" 2. Пам'ятковий заказник "Калитянська ділянка"
 - Місцеве значення: 3. Герцогинин заказник "Великевіське болото"
 - Малопридатні землі
 - Особливо цінні землі

- Об'єкти природно-техногенної небезпеки**
- Газорозподільні станції
 - Централізована каналізація з очисними спорудами
 - Художомонументи
 - Силтзавалювачі (рікавдації)

- Інженерна інфраструктура**
- ГТС 110/35/10кВ
 - ГТС 35/10кВ
 - Централізоване водопостачання
 - Магістральний газопровід
 - Повітряні ЛЕП 330кВ
 - Повітряні ЛЕП 110кВ
 - Повітряні ЛЕП 35кВ

- Соціальна інфраструктура**
- Лікарня
 - Амбулаторія
 - Фельдшерсько-акушерський пункт
 - Церква
 - Пам'ятник
 - Мисливський стан
 - Кладовище

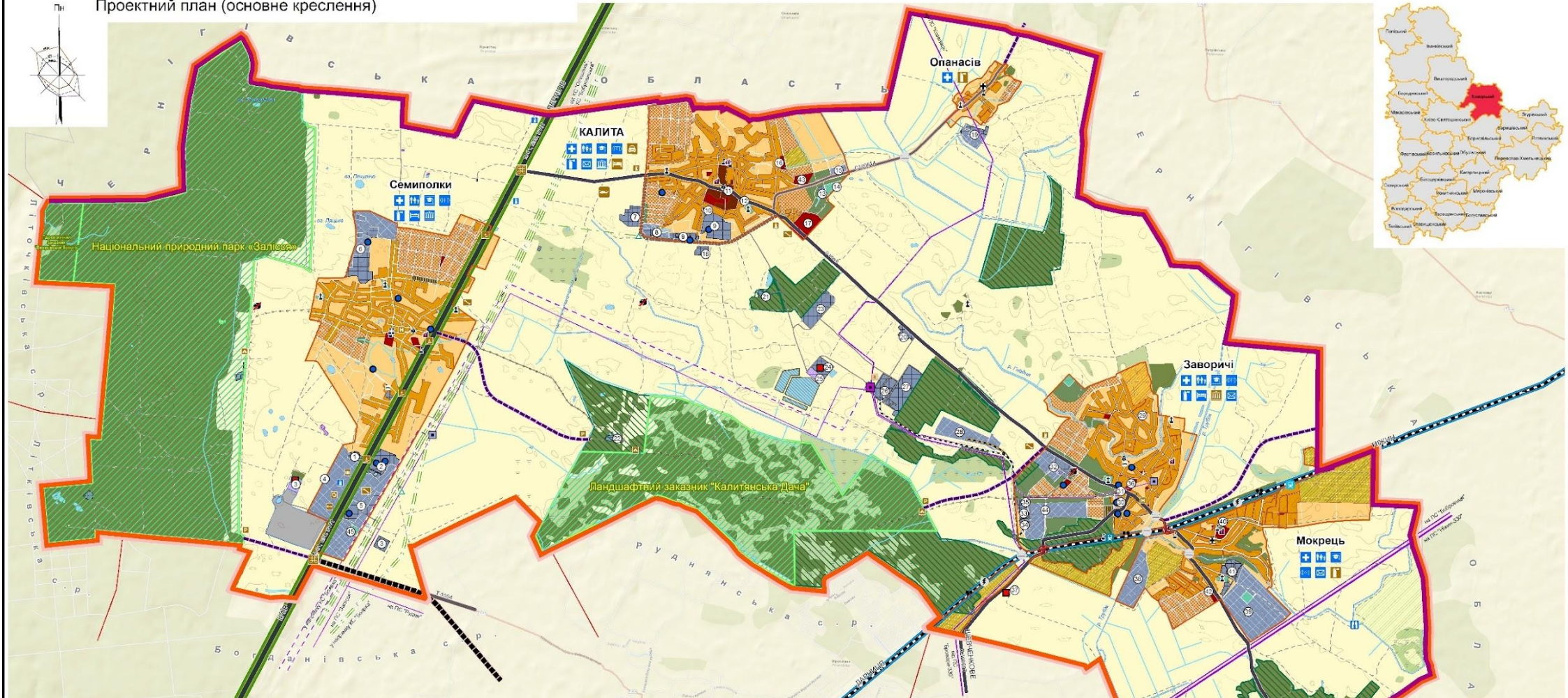
- Транспортна інфраструктура**
- Автомобільні дороги державного значення
 - Територіальні
 - Автомобільні місцевих значення
 - Обласні
 - Районні
 - Інші дороги
 - Залізничні вузлики магістральні
 - Залізничні вузлики під'їзні
 - Зупинка
 - Зупиночний пункт
 - Межа громади
 - Межа області
 - Межа населених пунктів
 - Ріки, каналі

- ЕКСПЛІКАЦІЯ**
- 1 ФЕРМА (НЕДІЮЧА)
 - 2 МОЛОЧНО ТОВАРНА ФЕРМА
 - 3 ЦЕНТР РОЗВИТКУ КІНЯРЬСТВА "ГРАНД"
 - 4 КАЛИТЯНСЬКИЙ МЕХАНІЧНИЙ ЗАВОД
 - 5 РАДГОСПКОМБІНАТ "КАЛИТЯНСЬКИЙ"
 - 6 ФЕРМА З РОЗВЕДЕННЯ КРОЛІВ (НЕДІЮЧА)
 - 7 СВИНІФЕРМА (НЕДІЮЧА)
 - 8 КАЛИТЯНСЬКИЙ КОМБІКОРМОВИЙ ЗАВОД (НЕДІЮЧИЙ)
 - 9 СВИНІФЕРМА (НЕДІЮЧА)
 - 10 ФЕРМА (НЕДІЮЧА)
 - 11 ВОЙНЯ (НЕДІЮЧА)
 - 12 ТРАНСНАЦІОНАЛЬНА КОМДАТНА ГРУПА
 - 13 ЛІСНИЦТВО
 - 14 ТОВ "ЗАВОРИЧІ" (СІЛЬГОСП)
 - 15 ОЧИСНІ СПОРУДИ
 - 16 ТРИКОТЖНА ФАБРИКА "РОЗА"
 - 17 ПОЖЕЖНА ЧАСТИНА
 - 18 МОЛОЧНО ТОВАРНА ФЕРМА
 - 19 ЗАВОД "УНІПАК" (НЕДІЮЧИЙ)
 - 20 БАЗА (НЕДІЮЧА)
 - 21 ОЧИСНІ СПОРУДИ (НЕДІЮЧИ)
 - 22 ТОВ "МЕДОДАР"
 - 23 ПИЛОРАМА
 - 24 СКЛАДИ
 - 25 ПИЛОРАМА (НЕДІЮЧА)
 - 26 РАДІОТЕХНІЧНА СПОРУДА
 - 27 РАДІОТЕХНІЧНА СПОРУДА
 - 28 АГРОФЕРМА "ЗАВОРИЧІ"
 - 29 ФЕРМА (НЕДІЮЧА)
 - 30 СКЛАД
 - 31 СКЛАД СІЛЬСЬКОГОСПОДАРСЬКОЇ ПРОДУКЦІЇ
 - 32 ОЧИСНІ СПОРУДИ
 - 33 СКЛАД ЗЕРНА
 - 34 СКЛАД ЗЕРНА
 - 35 ЕЛЕВАТОР

ЗАКАЗ № 23/06-01		СХЕМА ПЛАНУВАННЯ ОКРЕМИХ ЧАСТИН КАЛИТЯНСЬКОЇ СЕЛИЩНОЇ ОБ'ЄДНАНОЇ ТЕРИТОРІАЛЬНОЇ ГРОМАДИ КИЇВСЬКОЇ ОБЛАСТІ	
№	Вид	Дата	Склад
1	ЗАКАЗ	2016	СП 3 4
2	ПРОЕКТ	2016	
3	ПАР	2016	
4	ПАР	2016	
5	ПАР	2016	
М 1:25 000		ПРОЕКТ ФІНАНС	

СХЕМА ПЛАНУВАННЯ ОКРЕМИХ ЧАСТИН КАЛИТЯНСЬКОЇ СЕЛИЩНОЇ ОБ'ЄДНАНОЇ ТЕРИТОРІАЛЬНОЇ ГРОМАДИ КИЇВСЬКОЇ ОБЛАСТІ

Проектний план (основне креслення)



УМОВНІ ПОЗНАЧЕННЯ

Території	Символ	Території сільськогосподарського призначення
Території 1-го класу	[Symbol]	Території 1-го класу
Території 2-го класу	[Symbol]	Території 2-го класу
Території 3-го класу	[Symbol]	Території 3-го класу
Території 4-го класу	[Symbol]	Території 4-го класу
Території 5-го класу	[Symbol]	Території 5-го класу
Території 6-го класу	[Symbol]	Території 6-го класу
Території 7-го класу	[Symbol]	Території 7-го класу
Території 8-го класу	[Symbol]	Території 8-го класу
Території 9-го класу	[Symbol]	Території 9-го класу
Території 10-го класу	[Symbol]	Території 10-го класу
Території 11-го класу	[Symbol]	Території 11-го класу
Території 12-го класу	[Symbol]	Території 12-го класу
Території 13-го класу	[Symbol]	Території 13-го класу
Території 14-го класу	[Symbol]	Території 14-го класу
Території 15-го класу	[Symbol]	Території 15-го класу
Території 16-го класу	[Symbol]	Території 16-го класу
Території 17-го класу	[Symbol]	Території 17-го класу
Території 18-го класу	[Symbol]	Території 18-го класу
Території 19-го класу	[Symbol]	Території 19-го класу
Території 20-го класу	[Symbol]	Території 20-го класу
Території 21-го класу	[Symbol]	Території 21-го класу
Території 22-го класу	[Symbol]	Території 22-го класу
Території 23-го класу	[Symbol]	Території 23-го класу
Території 24-го класу	[Symbol]	Території 24-го класу
Території 25-го класу	[Symbol]	Території 25-го класу
Території 26-го класу	[Symbol]	Території 26-го класу
Території 27-го класу	[Symbol]	Території 27-го класу
Території 28-го класу	[Symbol]	Території 28-го класу
Території 29-го класу	[Symbol]	Території 29-го класу
Території 30-го класу	[Symbol]	Території 30-го класу

Соціальна інфраструктура	Символ	Лікарня
Лікарня	[Symbol]	Лікарня
Амбулаторія, ФАП	[Symbol]	Амбулаторія, ФАП
Додатковий навчальний заклад	[Symbol]	Додатковий навчальний заклад
Загальноосвітня школа	[Symbol]	Загальноосвітня школа
Будинок культури	[Symbol]	Будинок культури
Відділення зв'язку	[Symbol]	Відділення зв'язку
Пожарне дало (пункт)	[Symbol]	Пожарне дало (пункт)
Спортивна споруда	[Symbol]	Спортивна споруда
Станція швидкої допомоги	[Symbol]	Станція швидкої допомоги
Місце відпочинку дальнобітників	[Symbol]	Місце відпочинку дальнобітників
Логістичний центр	[Symbol]	Логістичний центр
Мотель	[Symbol]	Мотель
Готель для туристів	[Symbol]	Готель для туристів
Кампінг	[Symbol]	Кампінг
Надземний паркинг	[Symbol]	Надземний паркинг
Лаварня	[Symbol]	Лаварня
Амбулаторія	[Symbol]	Амбулаторія
Фельдшерсько-акушерський пункт	[Symbol]	Фельдшерсько-акушерський пункт
Церква	[Symbol]	Церква
Пам'ятник	[Symbol]	Пам'ятник
Кладовище	[Symbol]	Кладовище
Мисливський стан	[Symbol]	Мисливський стан
Художньо-мистецький	[Symbol]	Художньо-мистецький
Сміттєзвалище (кладовище)	[Symbol]	Сміттєзвалище (кладовище)

Транспортна інфраструктура	Символ	Транспортні коридори
Транспортні коридори	[Symbol]	Транспортні коридори
Автомобільні	[Symbol]	Автомобільні
Залізничні	[Symbol]	Залізничні
Автомобільні дороги державного значення	[Symbol]	Автомобільні дороги державного значення
Міжнародні	[Symbol]	Міжнародні
Територіальні	[Symbol]	Територіальні
Автомобільні дороги місцевого значення	[Symbol]	Автомобільні дороги місцевого значення
Обласні	[Symbol]	Обласні
Районні	[Symbol]	Районні
Інші дороги	[Symbol]	Інші дороги
Залізничні шляхи магістральні	[Symbol]	Залізничні шляхи магістральні
Залізничні шляхи південні	[Symbol]	Залізничні шляхи південні
Зупинка	[Symbol]	Зупинка
Вулициний пункт	[Symbol]	Вулициний пункт
Електрифіковані залізничні	[Symbol]	Електрифіковані залізничні
Мости	[Symbol]	Мости
Шляхопроводи	[Symbol]	Шляхопроводи
Транспортні розв'язки в різних рівнях	[Symbol]	Транспортні розв'язки в різних рівнях
Полігонтерний майданчик	[Symbol]	Полігонтерний майданчик
Станції технічного обслуговування	[Symbol]	Станції технічного обслуговування
Автозаправні станції	[Symbol]	Автозаправні станції
Автозупинки	[Symbol]	Автозупинки
Туристичний маршрут	[Symbol]	Туристичний маршрут

Інженерна інфраструктура	Символ	Газорозподільна станція
Газорозподільна станція	[Symbol]	Газорозподільна станція
ПС 110/35/10кВ	[Symbol]	ПС 110/35/10кВ
ПС 35/10кВ	[Symbol]	ПС 35/10кВ
Централізоване каналізація з очисними спорудами	[Symbol]	Централізоване каналізація з очисними спорудами
Централізоване опалювально-охолодження	[Symbol]	Централізоване опалювально-охолодження
Магістральні газопроводи	[Symbol]	Магістральні газопроводи
Повітряні ЛЕП 330кВ	[Symbol]	Повітряні ЛЕП 330кВ
Повітряні ЛЕП 110кВ	[Symbol]	Повітряні ЛЕП 110кВ
Повітряні ЛЕП 35кВ	[Symbol]	Повітряні ЛЕП 35кВ
Межа громади	[Symbol]	Межа громади
Межа області	[Symbol]	Межа області
Межа населених пунктів (проектна)	[Symbol]	Межа населених пунктів (проектна)
Ріки, каналі	[Symbol]	Ріки, каналі

ЕКСПЛІКАЦІЯ

- СКЛАД СІЛЬСЬКОГОСПОДАРСЬКОЇ ПРОДУКЦІЇ
- СКЛАД СІЛЬСЬКОГОСПОДАРСЬКОЇ ПРОДУКЦІЇ
- ОБ'ЄКТИ СПОРТИ (РЕКОНСТРУКЦІЯ)
- ОБ'ЄКТИ ТРАНСПОРТНОЇ ІНФРАСТРУКТУРИ (ПРОЕКТ)
- ФЕРМА (РЕКОНСТРУКЦІЯ)
- МОЛОЧНО-ТОВАРНА ФЕРМА (РЕКОНСТРУКЦІЯ)
- ЦЕНТР РОЗВИТКУ КОНЬСТВА "ГРАНД"
- КАЛИТЯНСЬКИЙ МЕХАНІЧНИЙ ЗАВОД (РЕКОНСТРУКЦІЯ)
- РАДГОСП.КОМБІНАТ "КАЛИТЯНСЬКИЙ" (РЕКОНСТРУКЦІЯ)
- СКЛАД ЗЕРНА
- ТРИКОТЖНА ФАБРИКА "РОЗА"
- ПОЖЕЖНА ЧАСТИНА
- ВИРОБНИЧА ТЕРИТОРІЯ
- КЛАДОВИЩЕ (ПРОЕКТ)
- СІЛЬСЬКОГОСПОДАРСЬКЕ ПІДПРИЄМСТВО (ПРОЕКТ)
- ЛІКАРНЯ (ПРОЕКТ)
- ТОРГІВЕЛЬНО-РОЗВАЖАЛЬНИЙ ЦЕНТР (ПРОЕКТ)
- СІЛЬСЬКОГОСПОДАРСЬКЕ ПІДПРИЄМСТВО (РЕКОНСТРУКЦІЯ)
- ТРАНСНАЦІОНАЛЬНА КОМЕРЦІЙНА ГРУПА
- МОЛОЧНО-ТОВАРНА ФЕРМА (РЕКОНСТРУКЦІЯ)
- СМІТТЄПЕРЕВАНТАЖУВАЛЬНА СТАНЦІЯ (ПРОЕКТ)
- ФЕРМА (РЕКОНСТРУКЦІЯ)
- ЛІСНИЦТВО
- ПІДПРИЄМСТВО З ВИДОВУТКУ ТОРФУ
- СТАНЦІЯ ВИРОБНИЦТВА ВОПЛАВИВА (ПРОЕКТ)
- ОСНОВНІ СПОРУДИ
- КОМБІКОРМОВИЙ ЗАВОД (РЕКОНСТРУКЦІЯ)
- СВІНОФЕРМА (РЕКОНСТРУКЦІЯ)
- СКЛАД НАПОПРОДУКТІВ (ПРОЕКТ)
- АГРОФІРМА "ЗАВОРИЧІ"
- СКЛАДИ
- ПІЛОРАМА
- СІЛЬСЬКОГОСПОДАРСЬКЕ ПІДПРИЄМСТВО (ПРОЕКТ)
- ТРАНСНАЦІОНАЛЬНА КОМЕРЦІЙНА ГРУПА
- ПІЛОРАМА
- ЕЛЕВАТОР
- ГРОМАДСЬКИЙ ЦЕНТР (ПРОЕКТ)
- ОСНОВНІ СПОРУДИ
- ПІДПРИЄМСТВО З ВИДОВУТКУ ТОРФУ
- СІЛЬСЬКОГОСПОДАРСЬКЕ ПІДПРИЄМСТВО (ПРОЕКТ)
- ТОВ "МЕДОДА"
- СІЛЬСЬКОГОСПОДАРСЬКЕ ПІДПРИЄМСТВО (РЕКОНСТРУКЦІЯ)
- ГРОМАДСЬКИЙ ЦЕНТР (ПРОЕКТ)
- БІДУНОК-ІНТЕРНАТ ДЛЯ ОСІБ ПОХИЛОГО ВІКУ
- ВИРОБНИЧА ТЕРИТОРІЯ (ПРОЕКТ)
- КЛАДОВИЩЕ (ПРОЕКТ)

2028 СП			
Схема планування окремих частин Київської об'єднаної територіальної громади Київської області			
№	Класифікація	Вид	Зміст
1	Т	1	Т
2	Т	1	Т
3	Т	1	Т
4	Т	1	Т
5	Т	1	Т
6	Т	1	Т
7	Т	1	Т
8	Т	1	Т
9	Т	1	Т
10	Т	1	Т
11	Т	1	Т
12	Т	1	Т
13	Т	1	Т
14	Т	1	Т
15	Т	1	Т
16	Т	1	Т
17	Т	1	Т
18	Т	1	Т
19	Т	1	Т
20	Т	1	Т
21	Т	1	Т
22	Т	1	Т
23	Т	1	Т
24	Т	1	Т
25	Т	1	Т
26	Т	1	Т
27	Т	1	Т
28	Т	1	Т
29	Т	1	Т
30	Т	1	Т
31	Т	1	Т
32	Т	1	Т
33	Т	1	Т
34	Т	1	Т
35	Т	1	Т
36	Т	1	Т
37	Т	1	Т
38	Т	1	Т
39	Т	1	Т
40	Т	1	Т
41	Т	1	Т
42	Т	1	Т
43	Т	1	Т
44	Т	1	Т
45	Т	1	Т

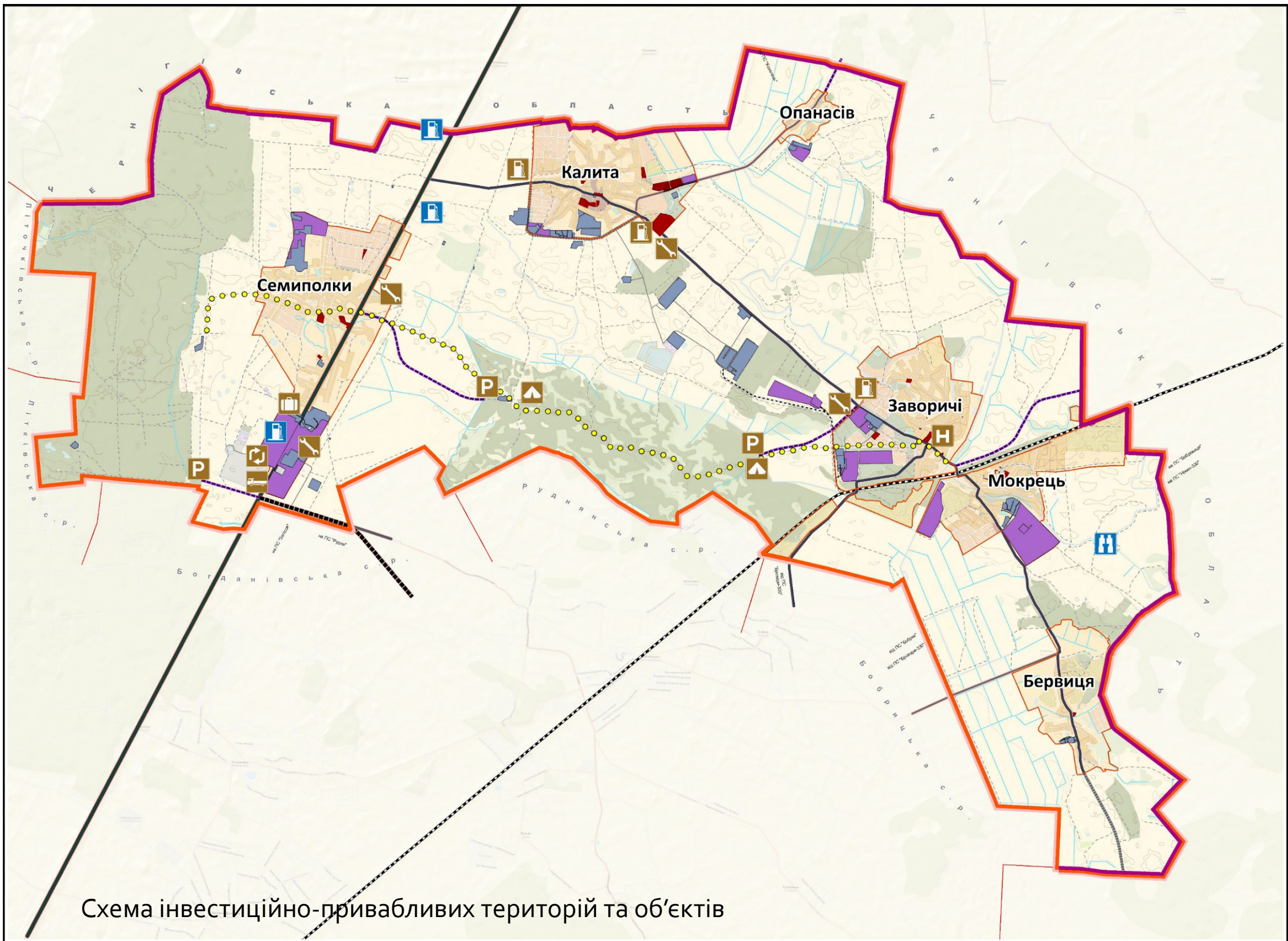


Схема інвестиційно-привабливих територій та об'єктів

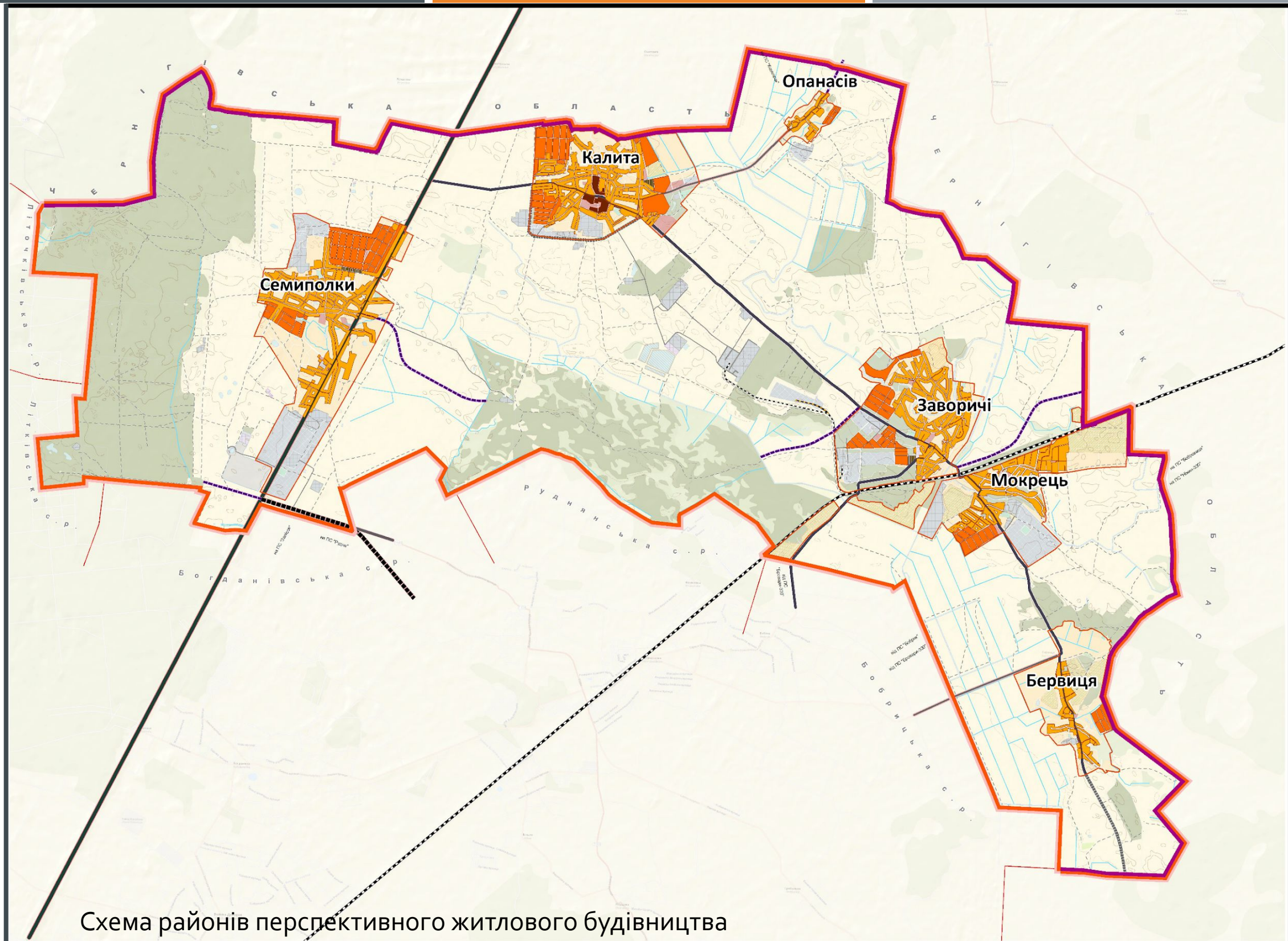


Схема районів перспективного житлового будівництва

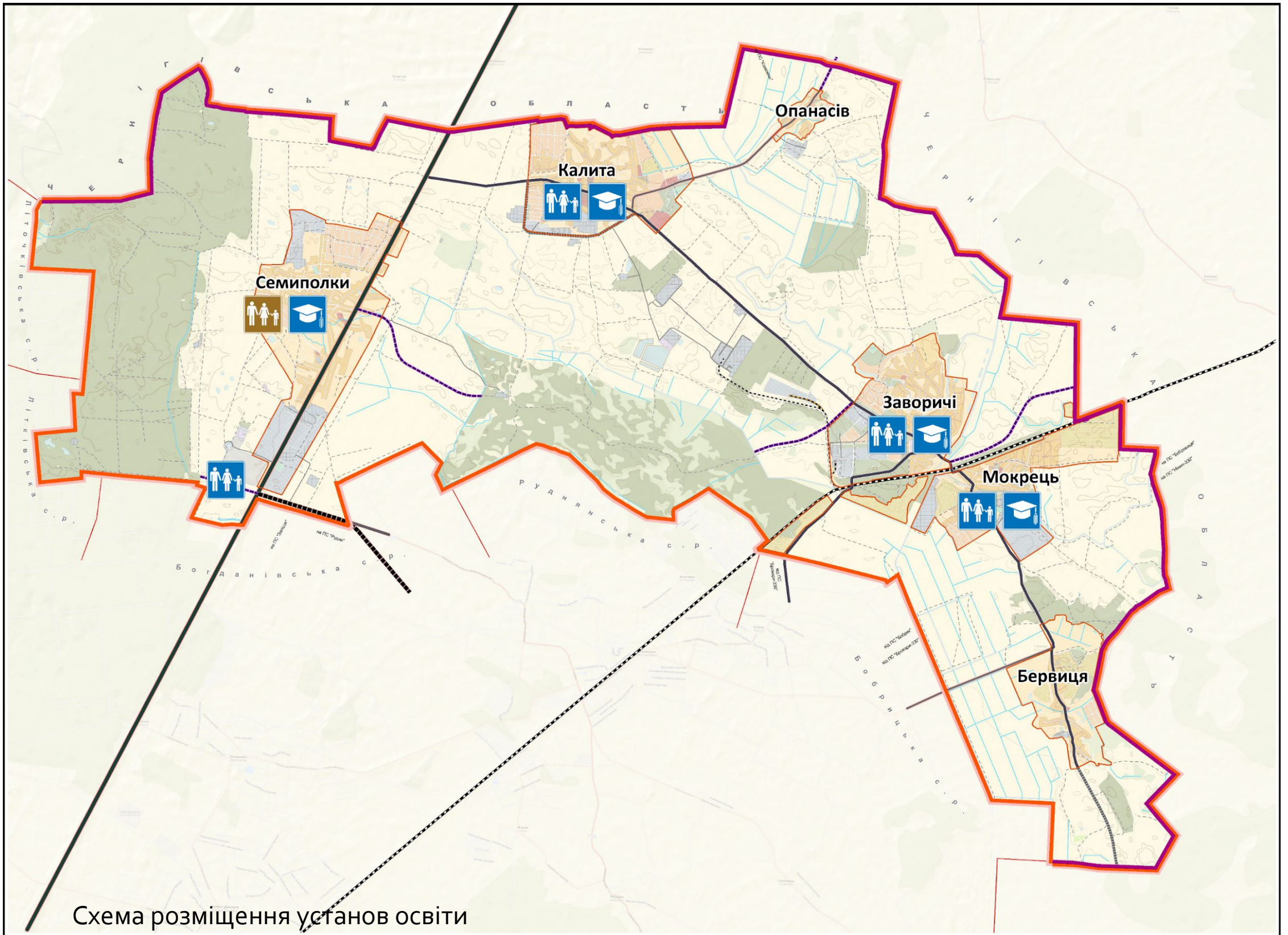


Схема розміщення установ освіти

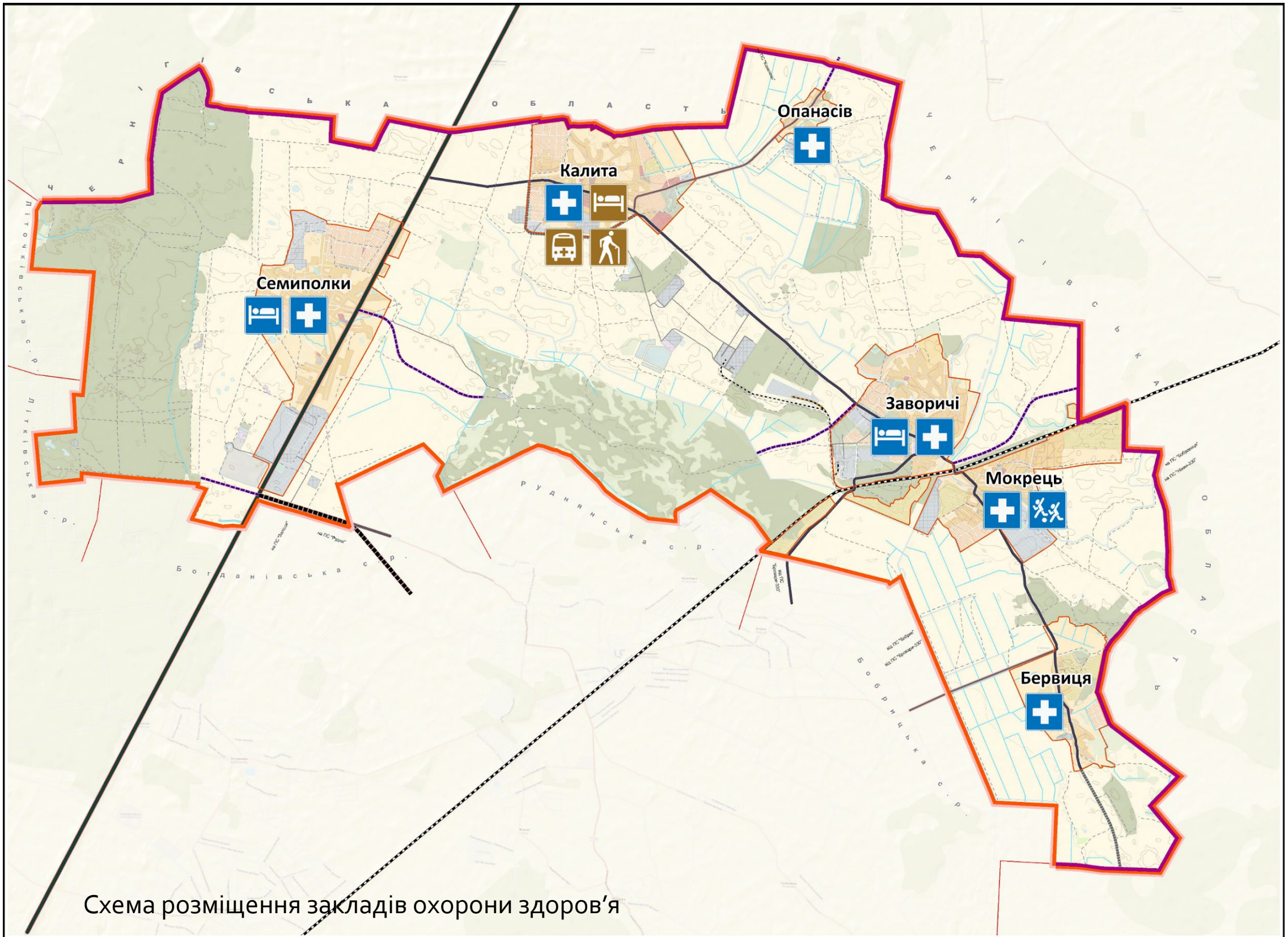


Схема розміщення закладів охорони здоров'я

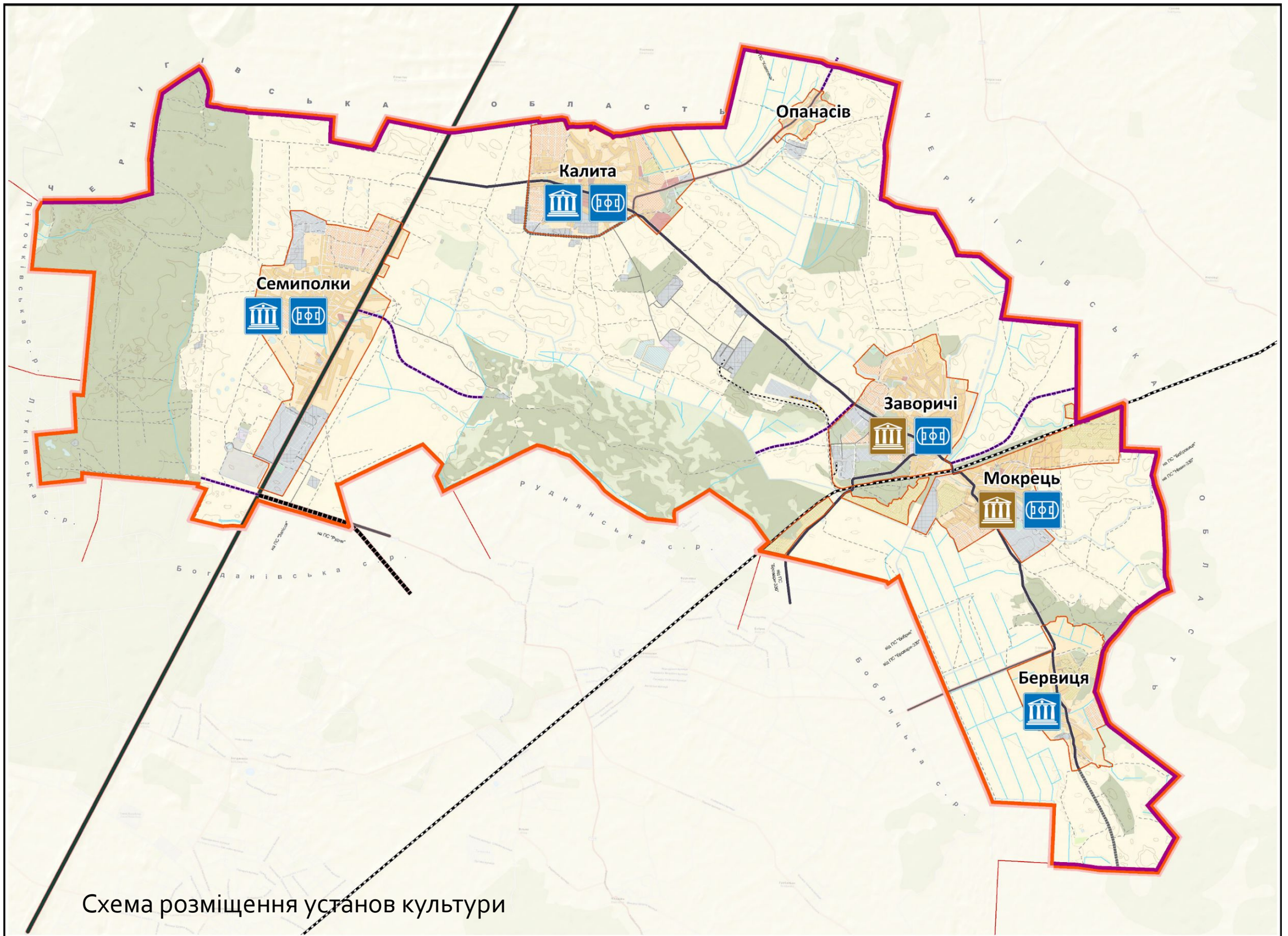


Схема розміщення установ культури

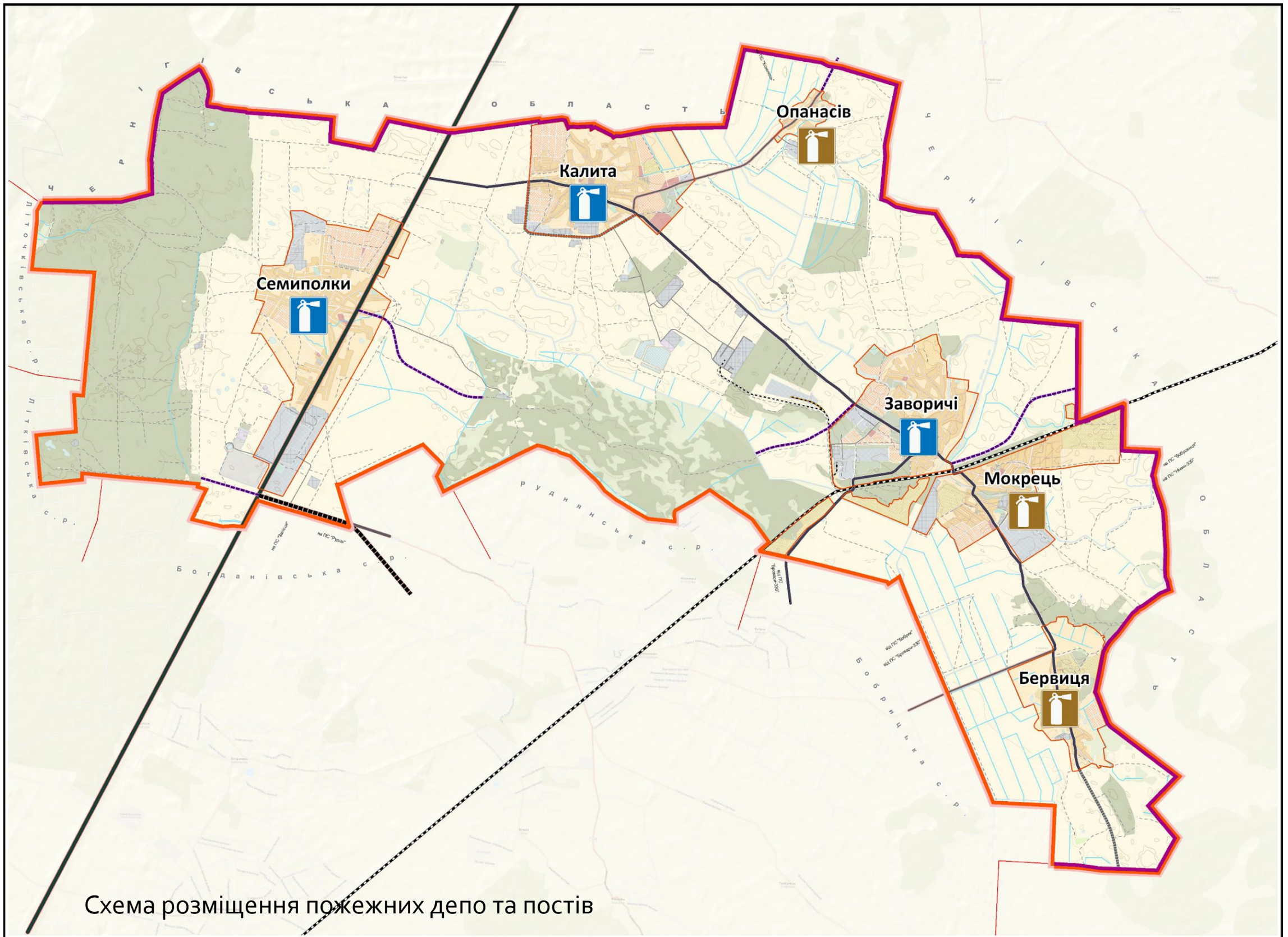


Схема розміщення пожежних депо та постів

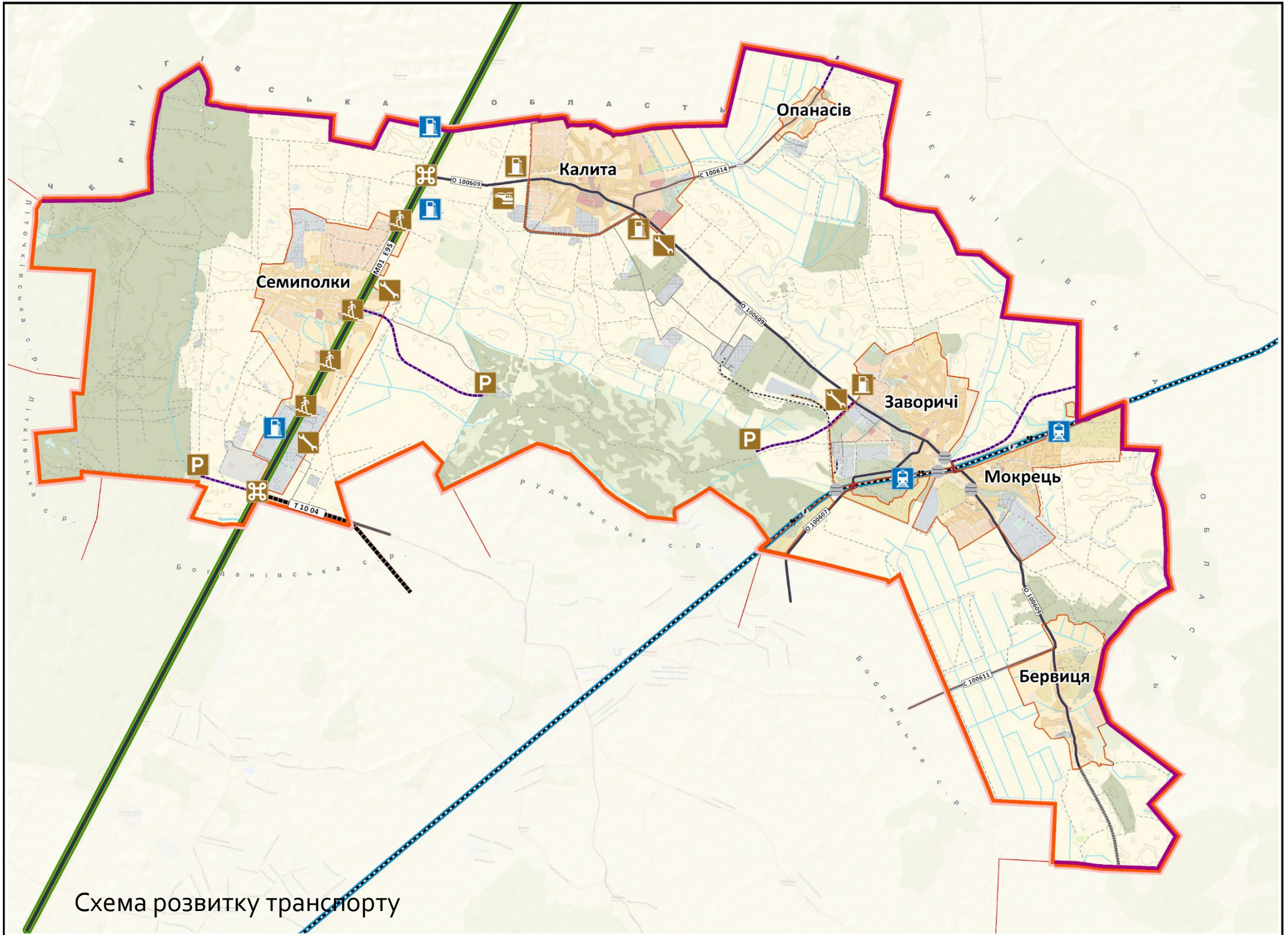


Схема розвитку транспорту

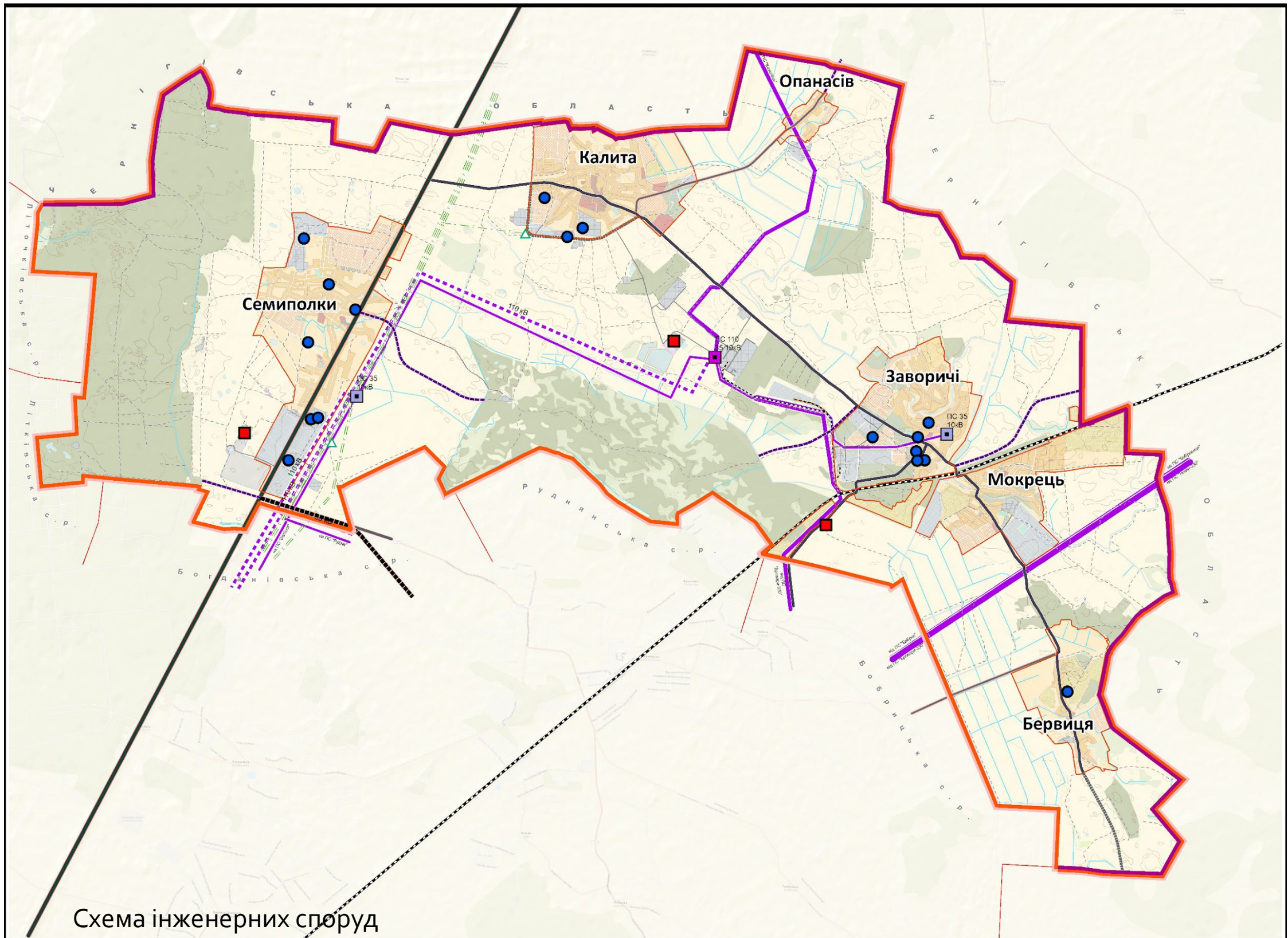


Схема інженерних споруд

ДЯКУЄМО ЗА УВАГУ!