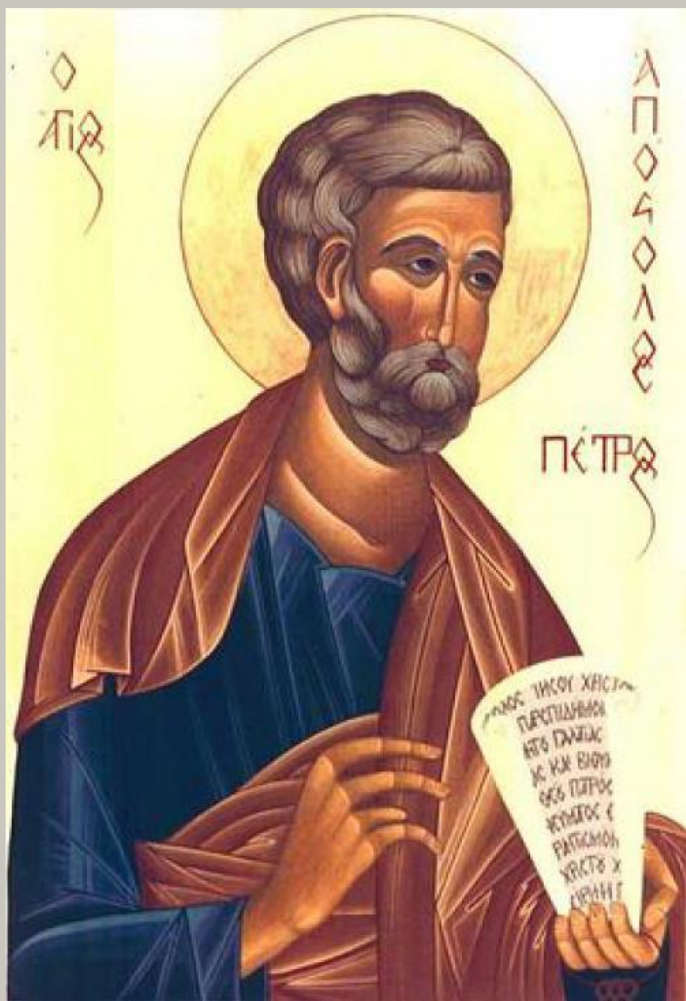


*История и культура
Санкт-Петербурга
7 класс*

**Петербург – новая столица
России**
Урок 12

Санкт-Петербург – город святого Петра



Святой Петр

(греч. Απόστολος Πέτρος; умер около 67 года в Риме) в христианстве — один из двенадцати апостолов (учеников) Иисуса Христа.

В Католической церкви считается первым папой римским

Санкт-Петербург становится столицей

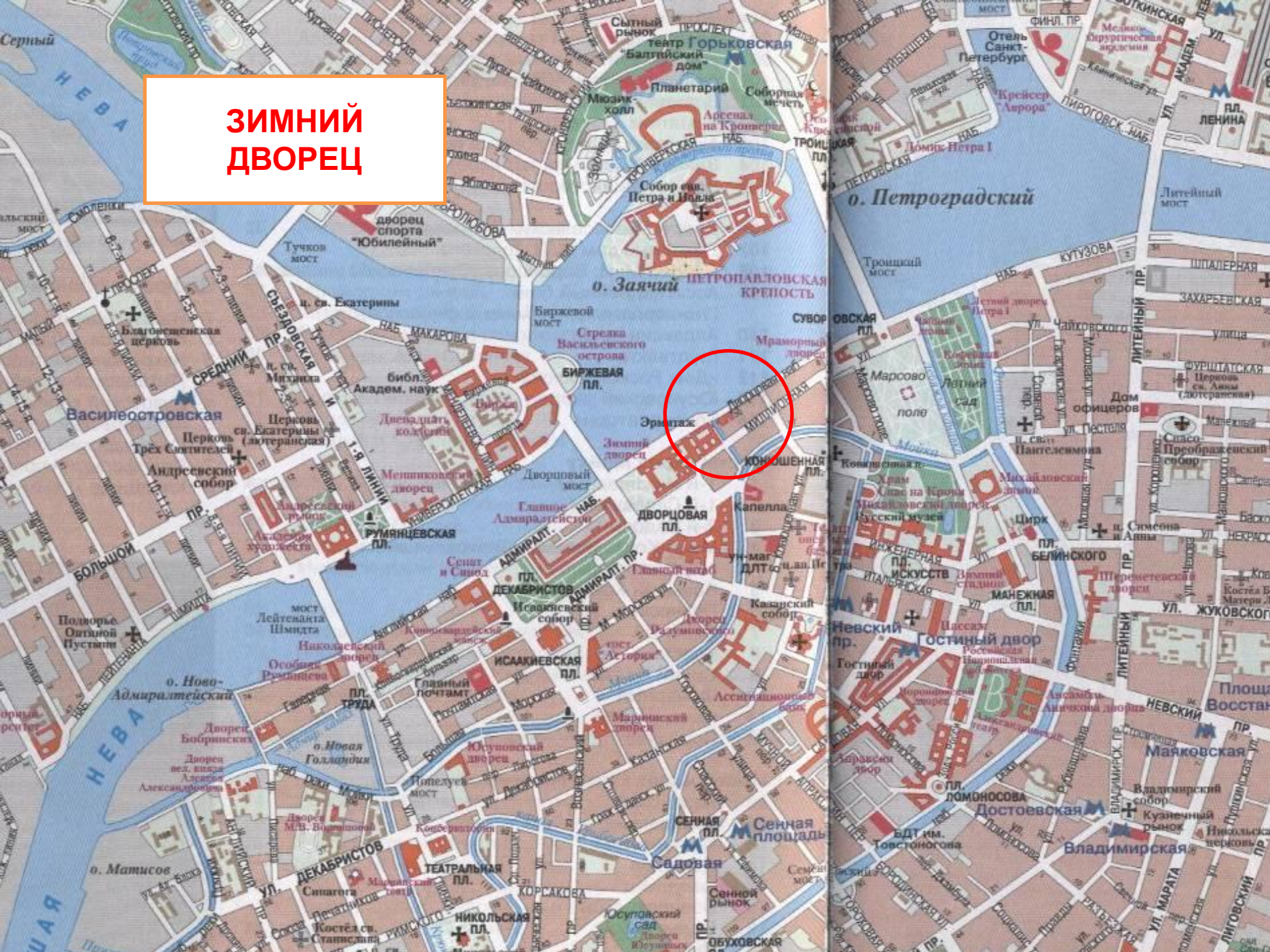


Свадьба Петра и Екатерины

**С 1712 года город
провозглашается столицей
Российской империи**



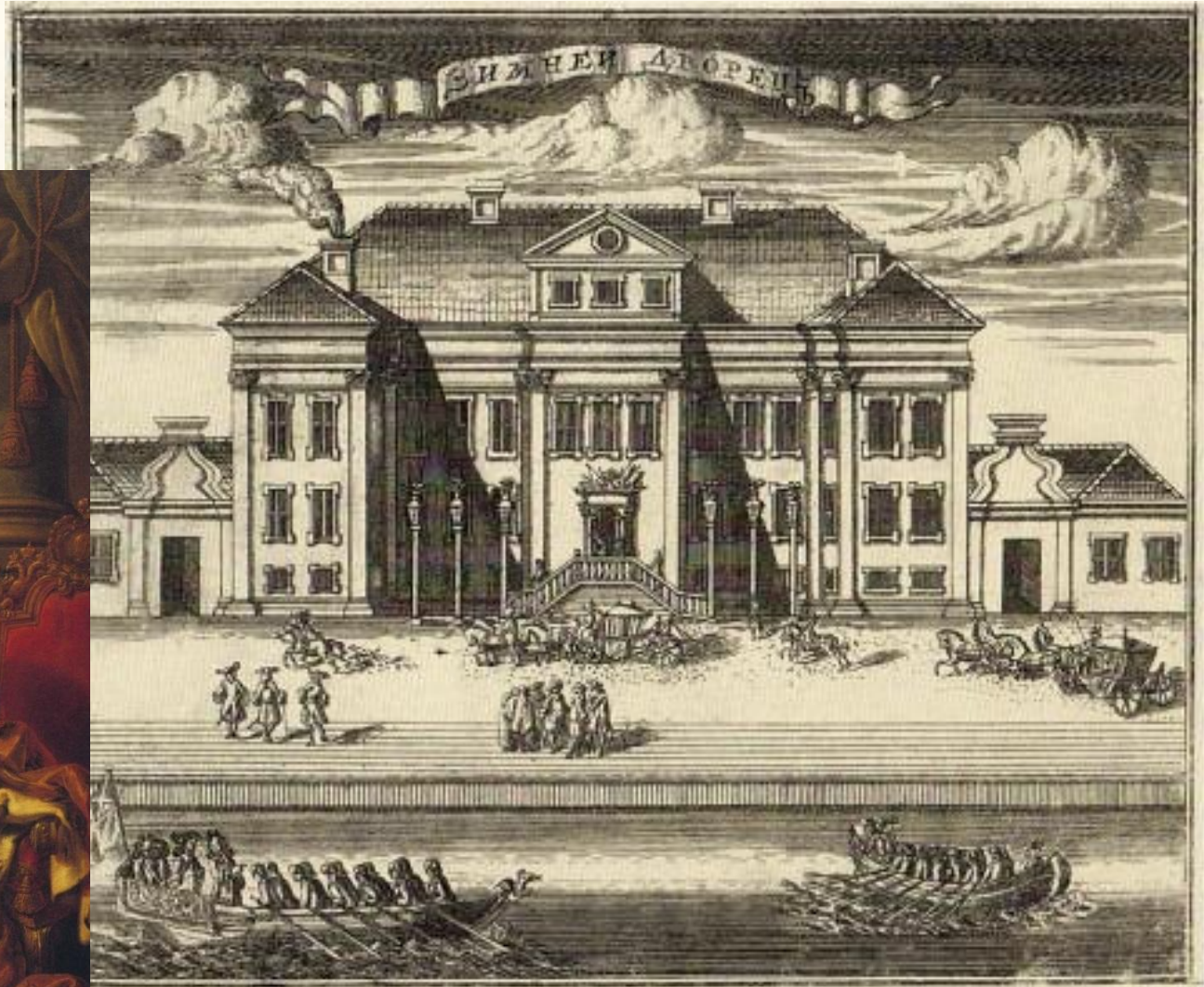
ЗИМНИЙ ДВОРЕЦ



Зимний дворец Петра I не сохранился.

В здании Эрмитажного театра (Дворцовая набережная, 32), построенного позже на месте дворца, восстановлены некоторые помещения петровского времени. В них открыт музей Петра I.



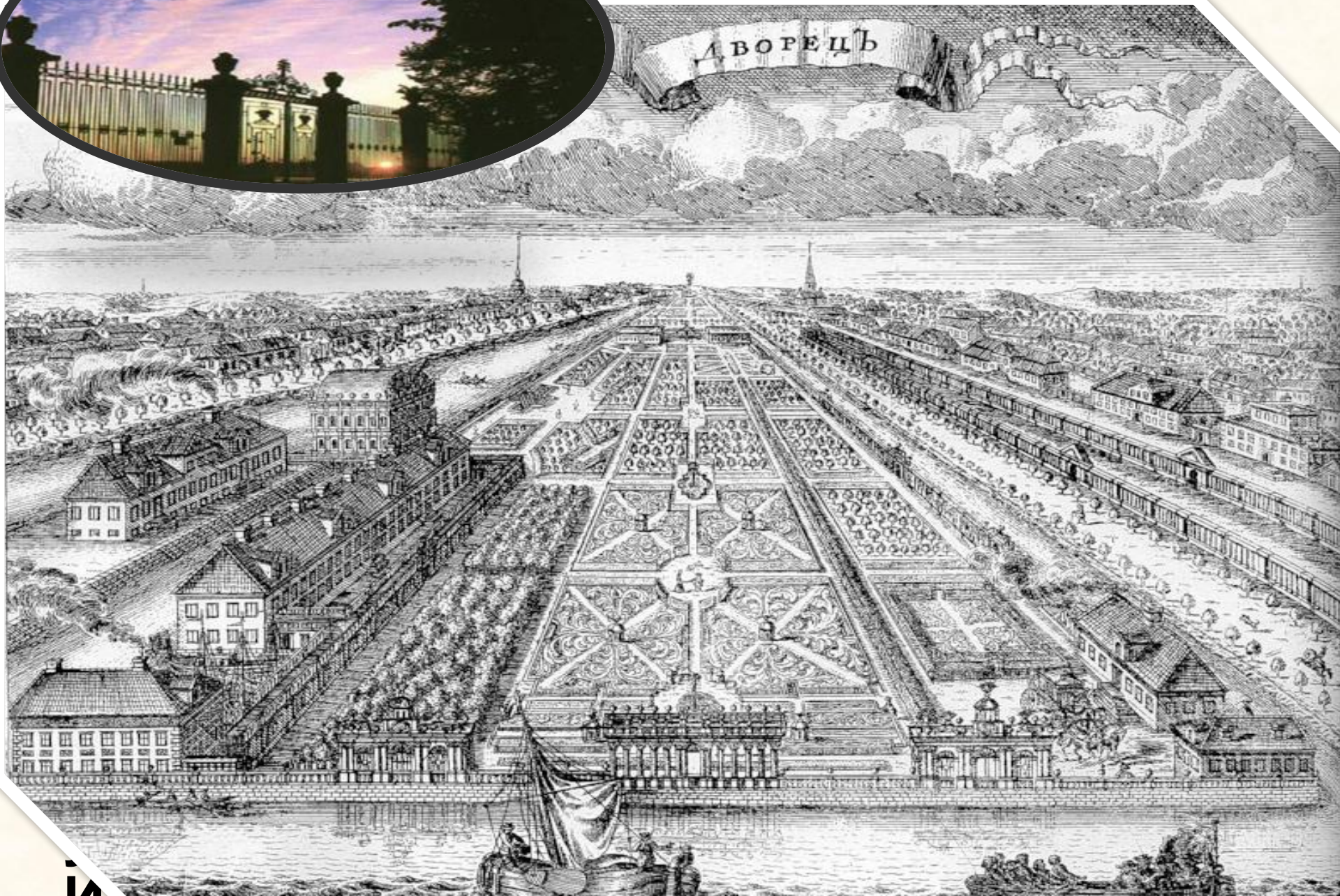




**ЛЕТНИЙ САД
ЛЕТНИЙ ДВОРЕЦ**



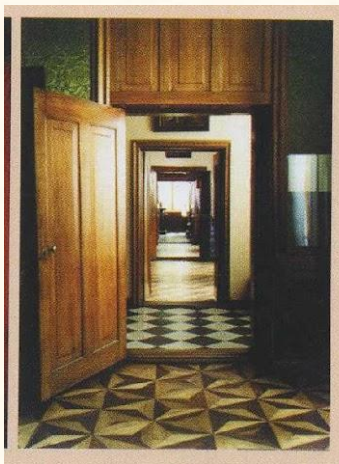
Летний Сад



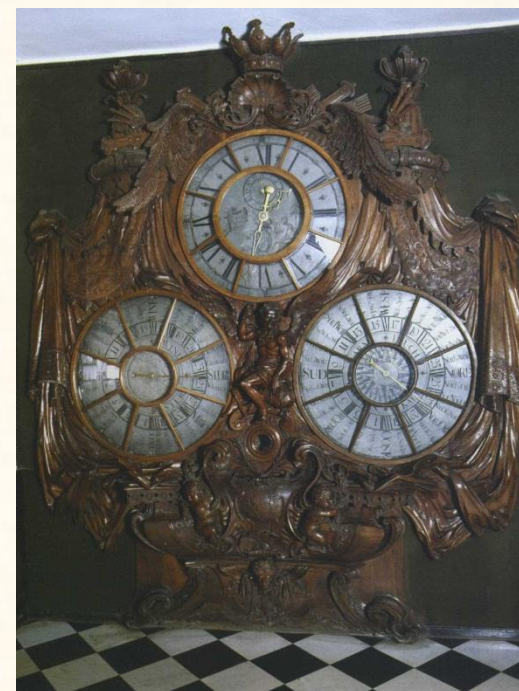
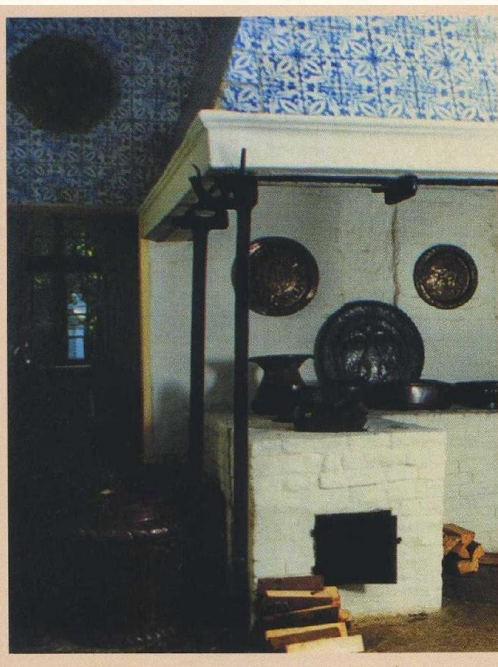
Летний дворец Петра I в Летнем саду



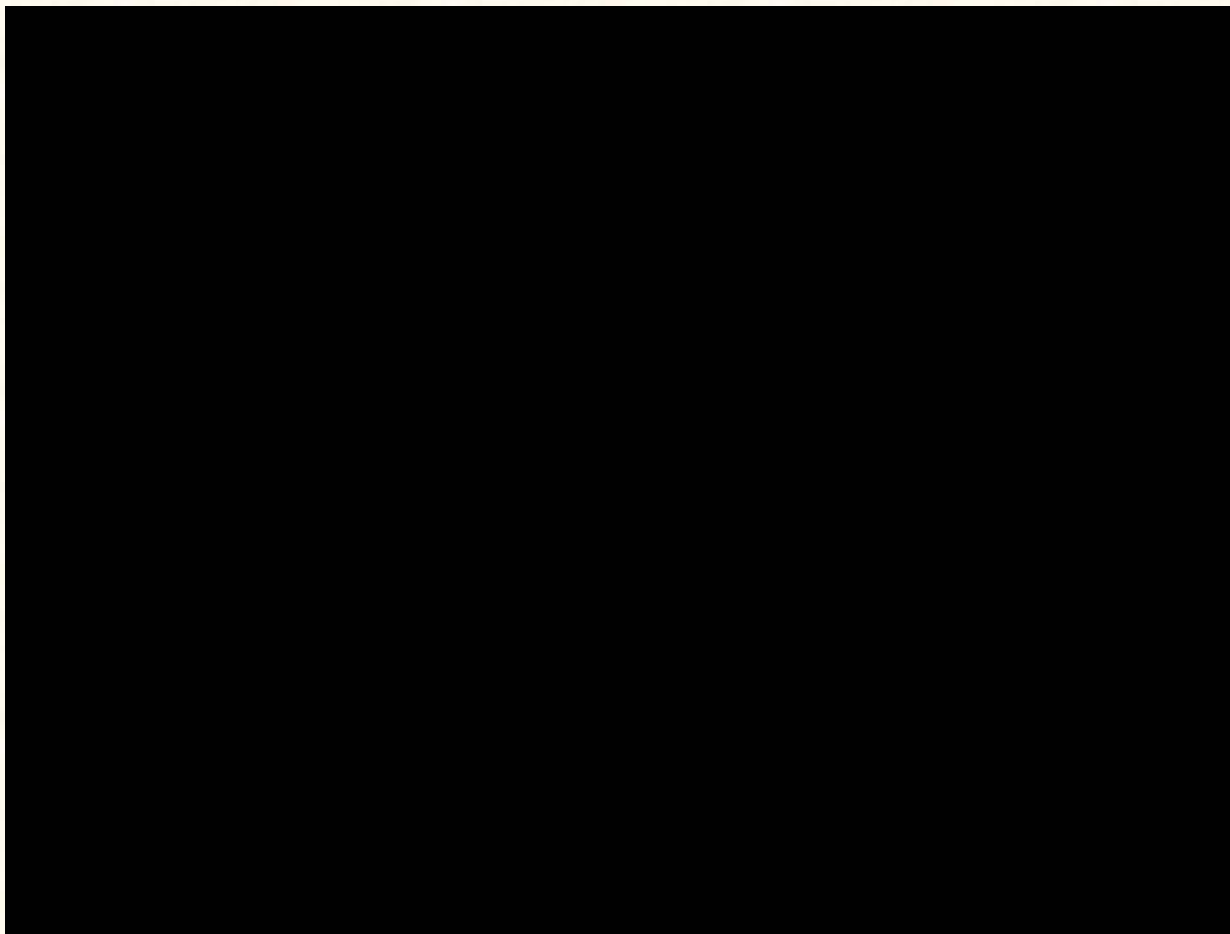
Архитектор – Доменико
Трезини



Летний дворец Петра I



Летний дворец Петра I



ВАСИЛЬЕВСКИЙ ОСТРОВ АДМИНИСТРАТИВНЫЙ ЦЕНТР ПЕТЕРБУРГА



ЗДАНИЕ 12 КОЛЛЕГИЙ



Здание Двенадцати коллегий



архитектор Доминико Трезини

Здание Двенадцати коллегий



Кто помогал Петру вершить судьбу России?



- Придворные, сенаторы;
- Дворяне;
- Иностранцы.

Какие качества ценил император?

- Ум;
- Образованность;
- Сообразительность;
- Послушание и ответственность.

Какие памятники новой столицы напоминают о православных традициях Московской Руси и о новых петербургских традициях?

Сампсониевский собор

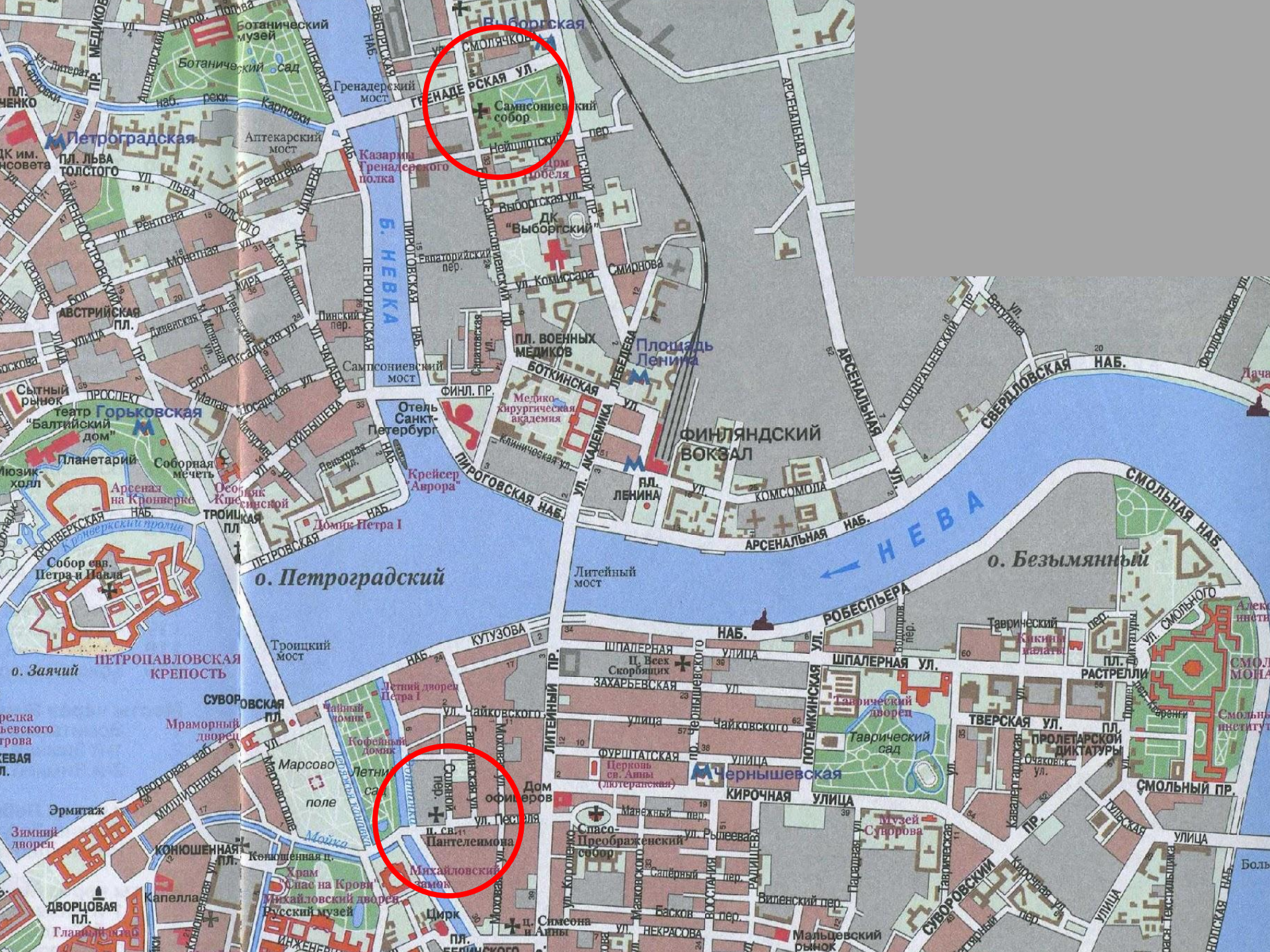


Арх. Джузеппе Трезини или Михаил Земцов

Церковь Св. Пантелеймона



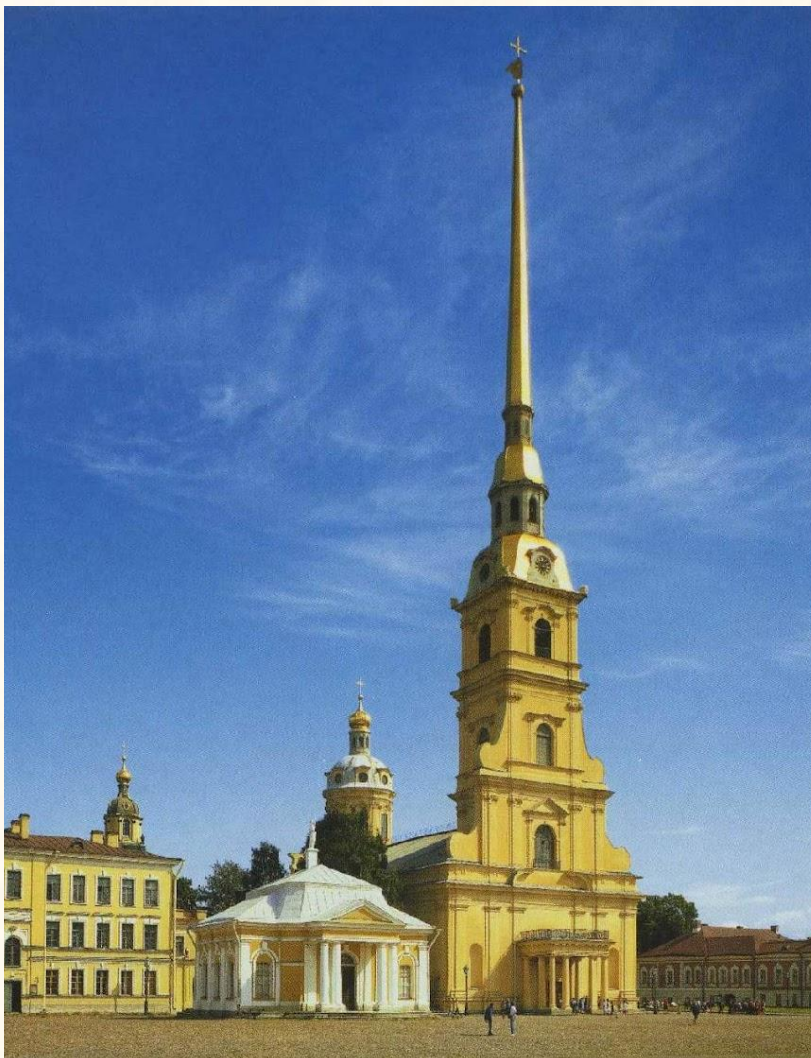
Арх. Иван Коробов



Смольячкова ул.
Гренадерская ул.
Самсониевский собор

Пискаревский мост
Пискаревский пер.
Михайловский дворец

Петропавловский собор



архитектор Доминико Трезини

Доменико Трезини



- Кронштадт
- Александро-Невская лавра
- Перестройка Петропавловской крепости в камне,
- планировка Васильевского острова
- Летний дворец Петра I
- Петровские ворота
- Петропавловский собор
- здание Двенадцати коллегий
- расширение Зимнего дворца Петра



- Александро-Невская лавра
- Петровские ворота
- дом Трезини

Основание Петербурга



***Домашнее
задание:
§12, тест***