

Безопасное колесо

Знатоки правил дорожного движения

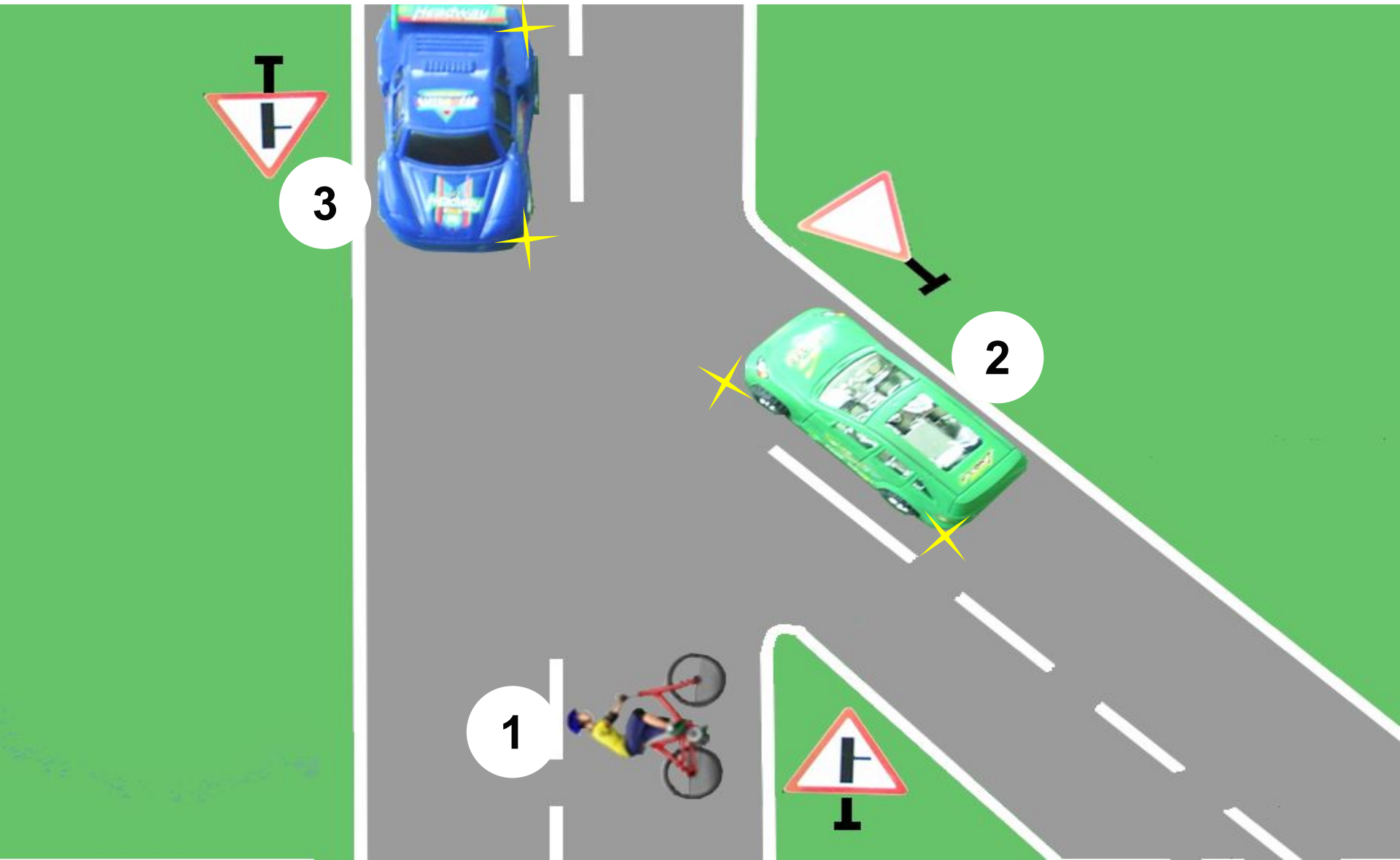
Тренинг 8

Вопрос № 1

- В какой последовательности должны проехать перекресток транспортные средства?

Вопрос № 1

В какой последовательности должны проехать перекресток транспортные средства?

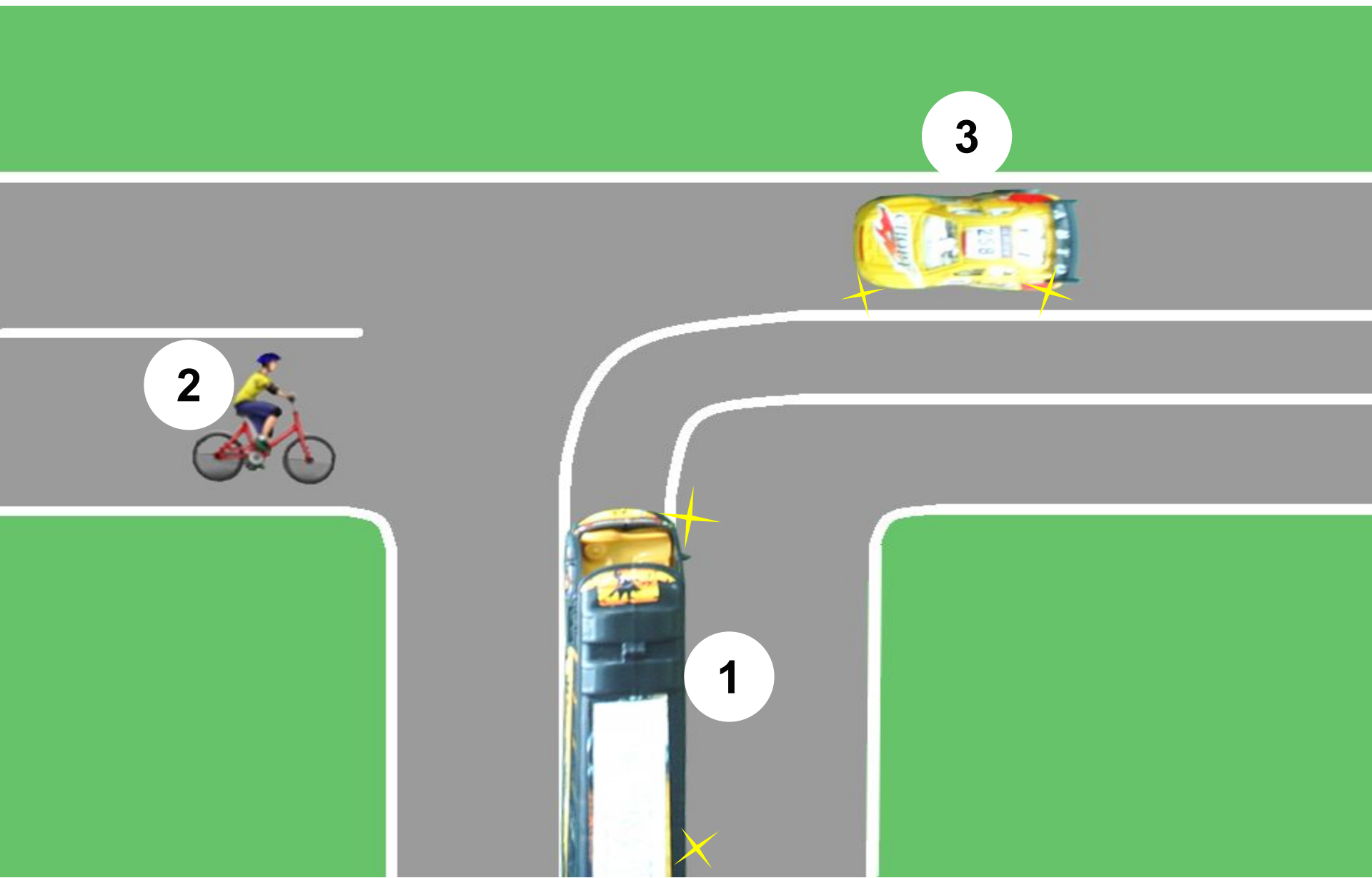


Вопрос № 2

□ Кто проедет перекресток вторым?



Вопрос № 2 . Кто проедет перекресток вторым?

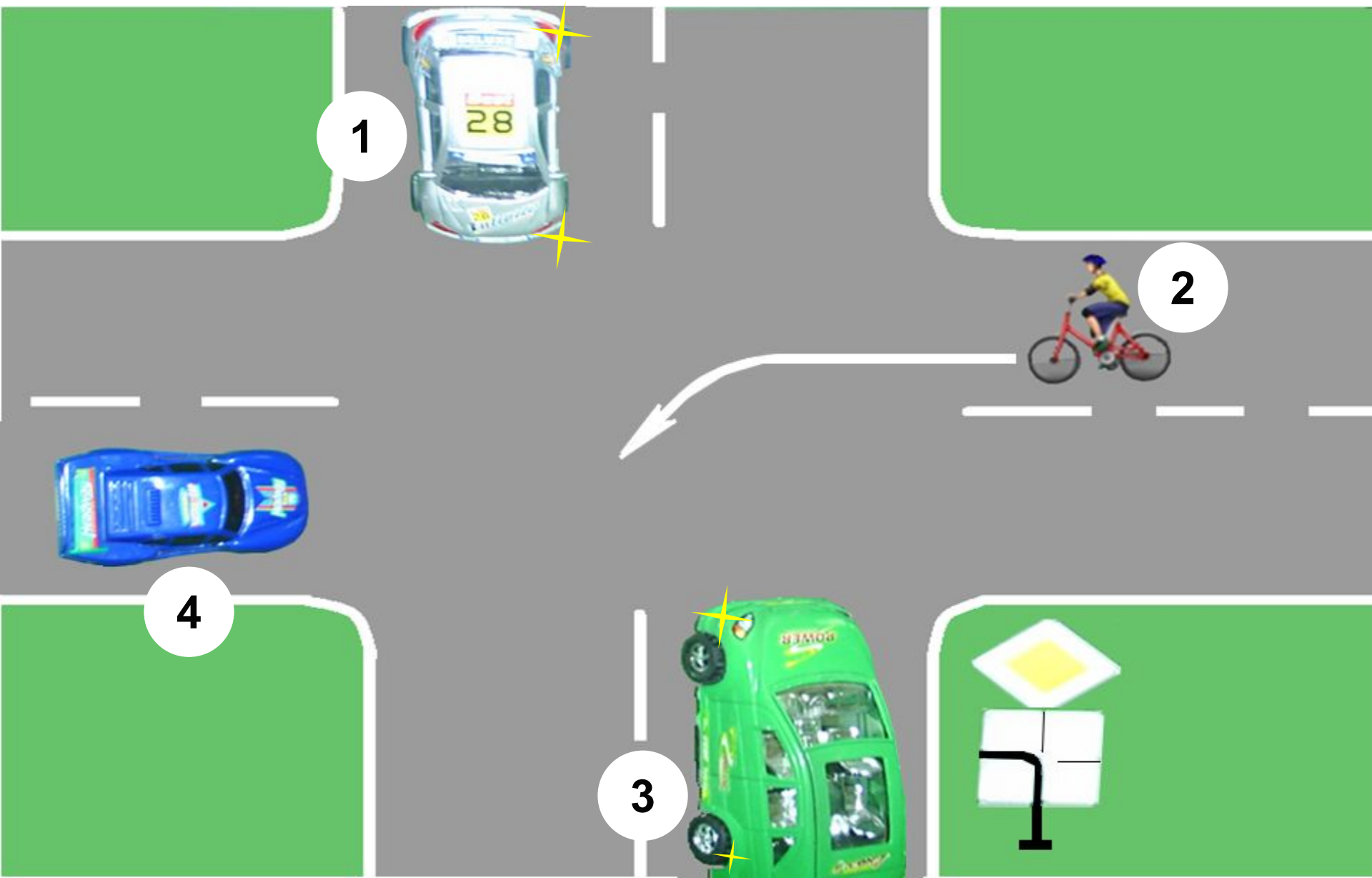


Вопрос № 3

- Определите кто проедет перекресток последним?

Вопрос № 3.

Определите кто проедет перекресток последним?



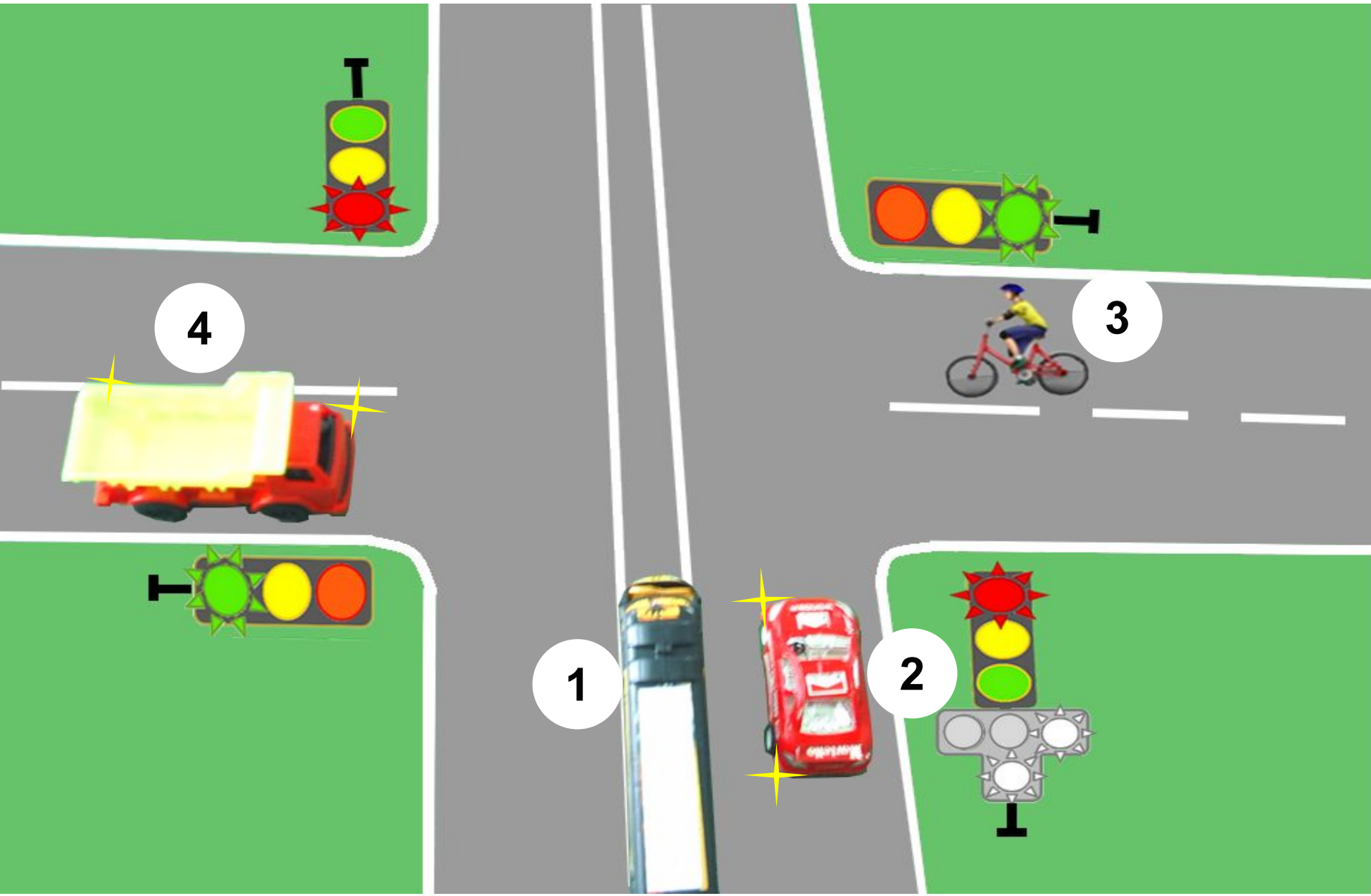
Вопрос № 4

□ Кто проедет перекресток первым?



Вопрос № 4 .

Кто проедет перекресток первым?

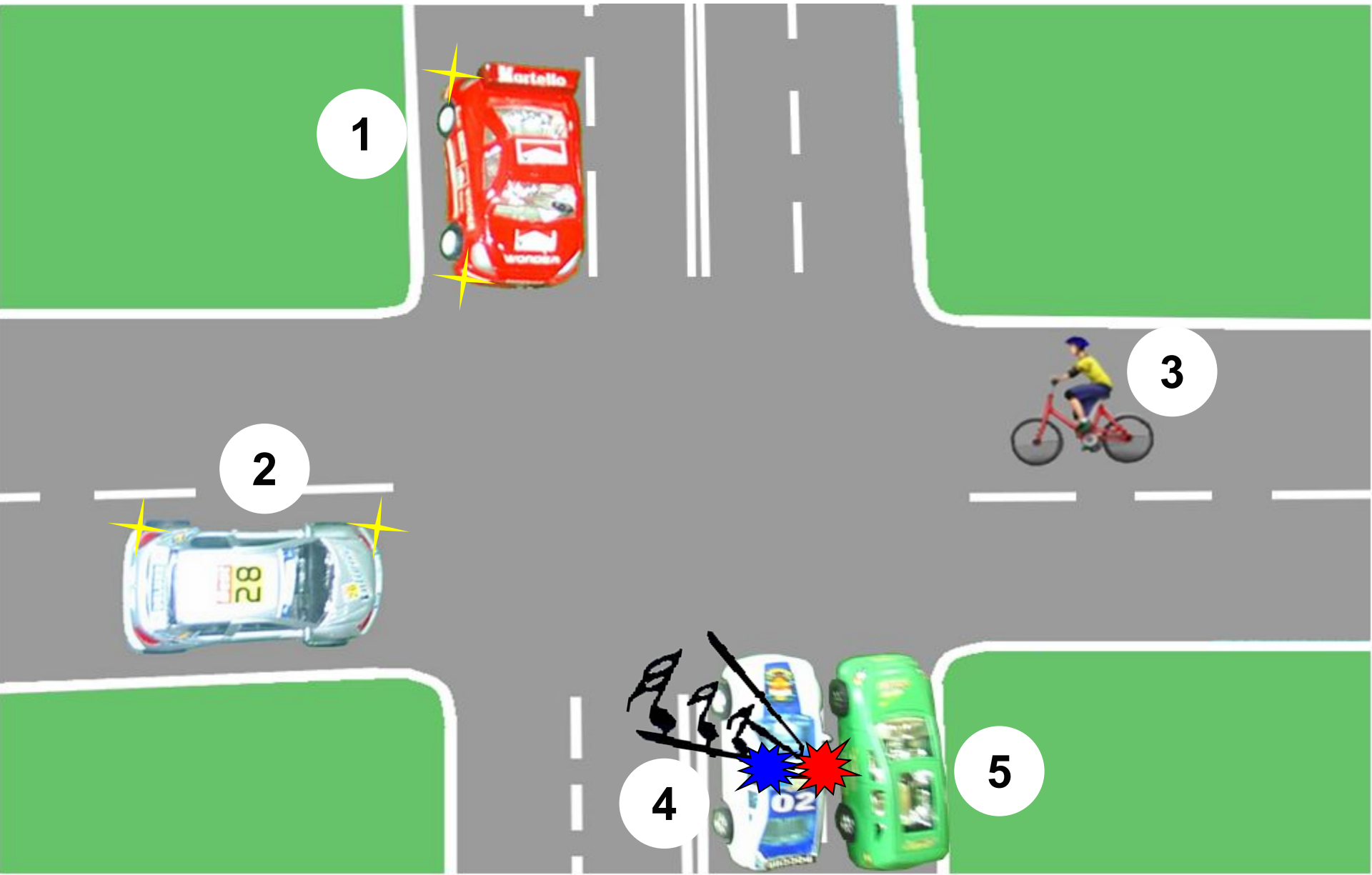


Вопрос № 5

- Кому должен уступить дорогу велосипедист?

Вопрос № 5 .

Кому должен уступить дорогу велосипедист?

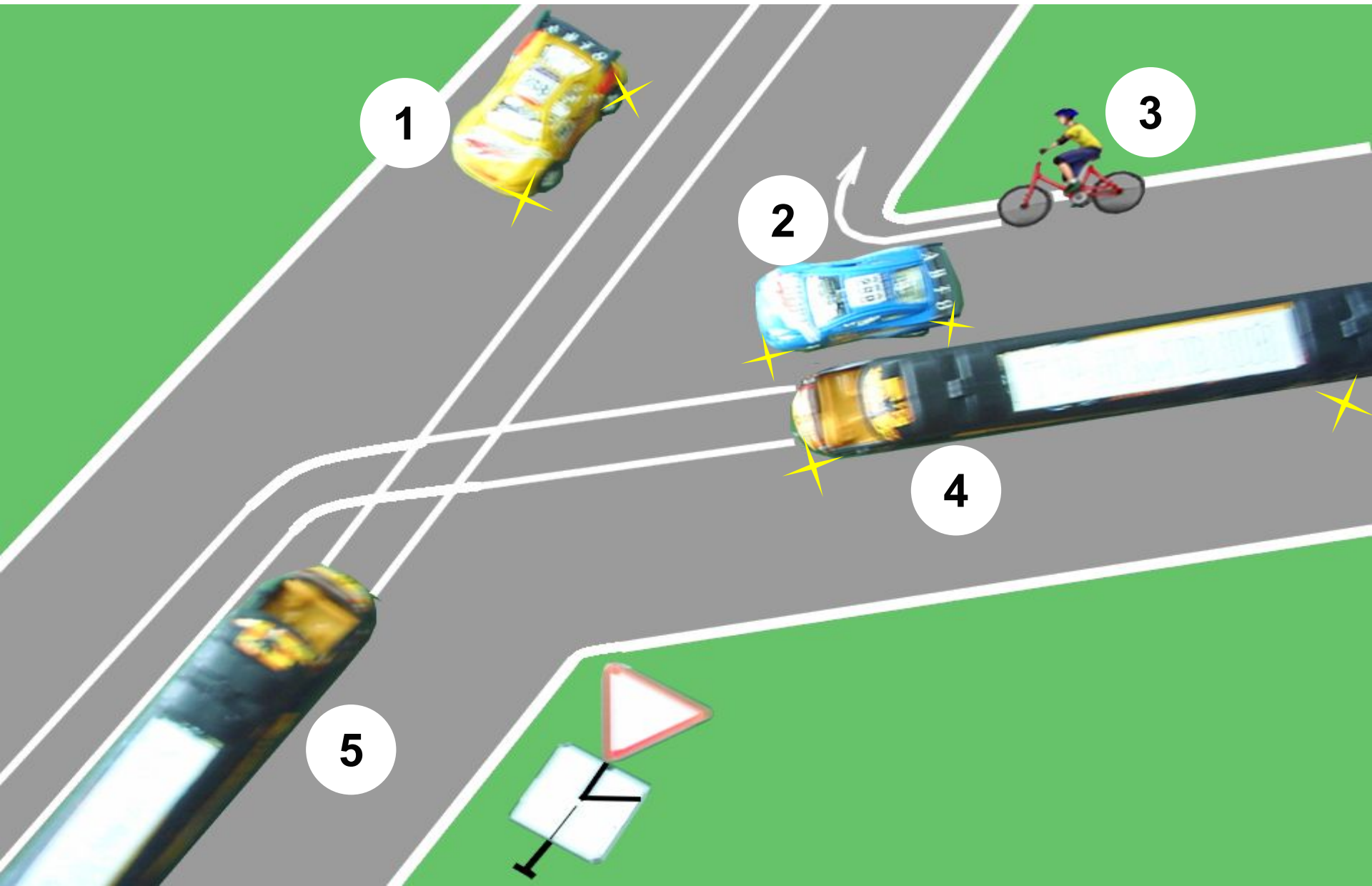


Вопрос № 6

- **Определите порядок проезда перекрестка**

Вопрос № 6 .

Определите порядок проезда перекрестка



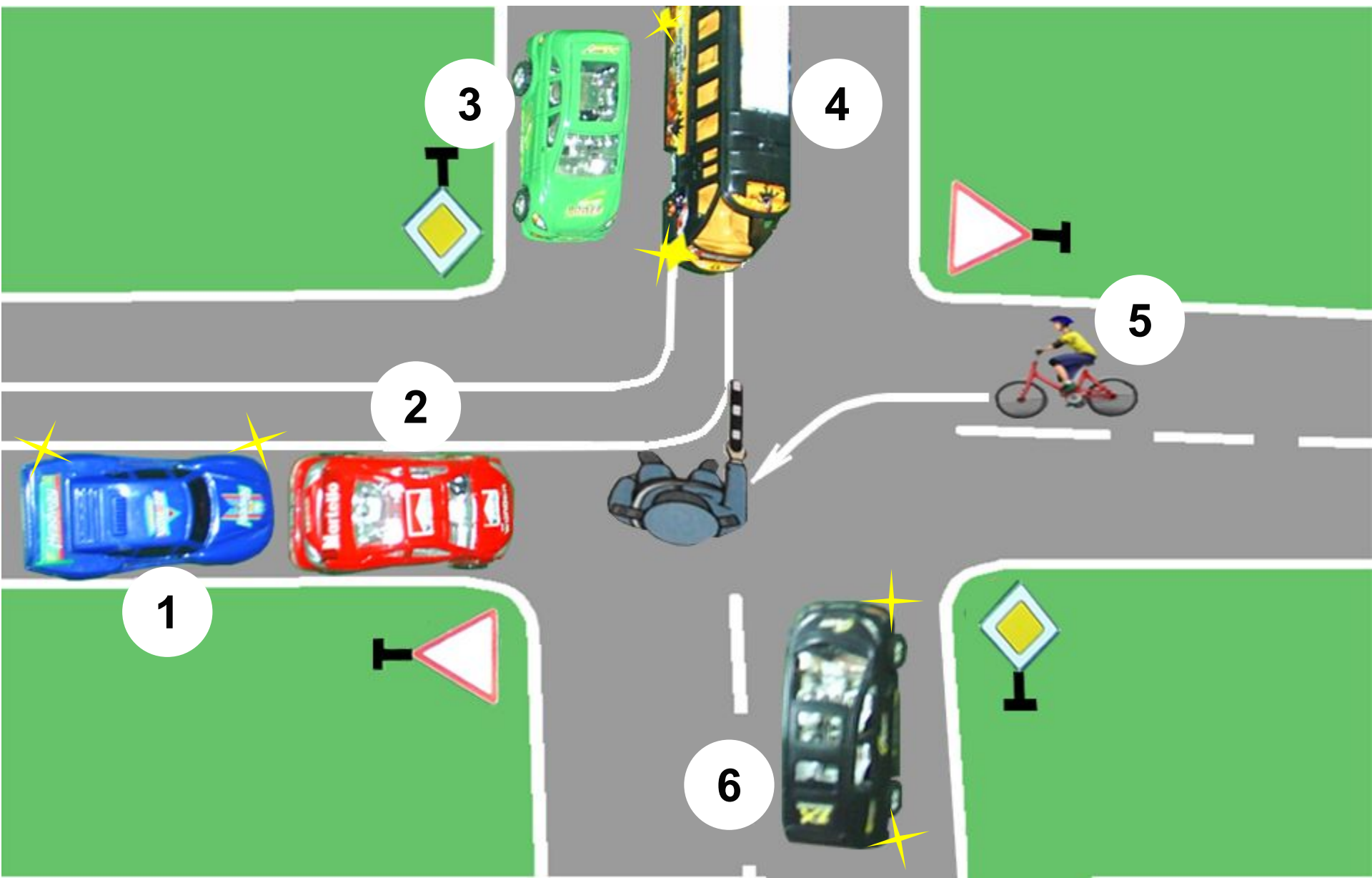
Вопрос № 7

- Определите кому движение разрешено?



Вопрос № 7 .

Определите кому движение разрешено?



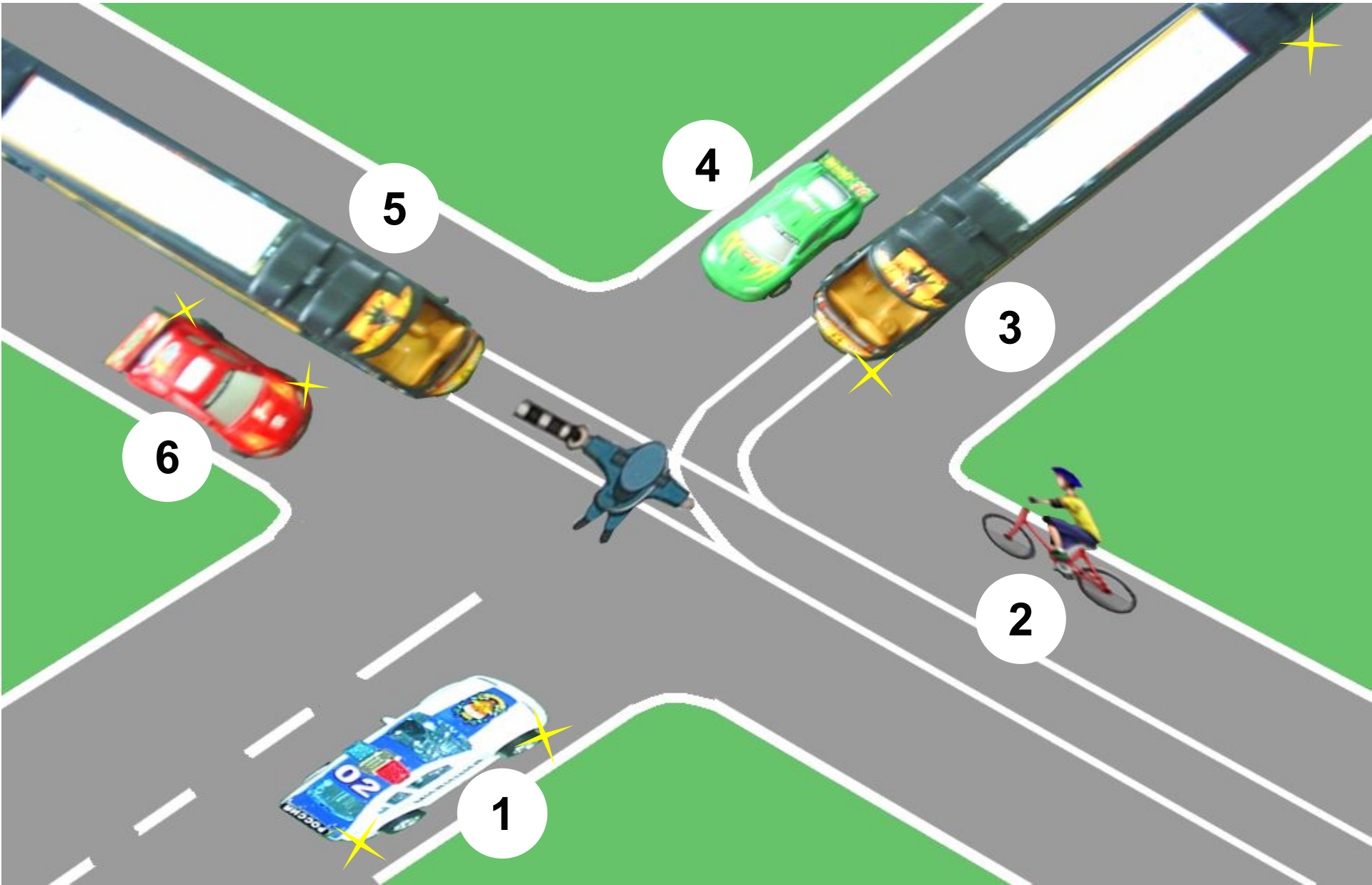
Вопрос № 8

- **Определите кому движение запрещено?**



Вопрос № 8 .

Определите кому движение запрещено?



Вопрос № 9

□ **Внимательно посмотрите на фотографию.**



МАЯ



Выберите два лишних
фотофрагмента





А



Б



В



Г

Задание: уберите 2 лишних фрагмента
Варианты ответа: 1) АВ; 2) БГ; 3) АГ

Вопрос № 10

- **Внимательно посмотрите на фотографию.**





Выберите два лишних
фотофрагмента

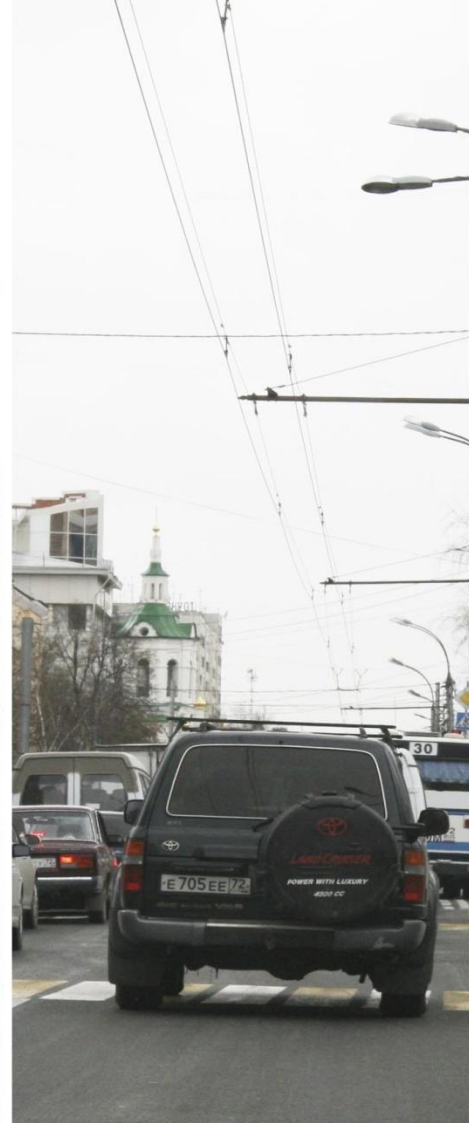




А



Б



В



Г

Задание: уберите 2 лишних фрагмента
Варианты ответа: 1) АВ; 2) БГ; 3) АГ

Вопрос № 11

□ Укажите дорожные знаки, у которых группы принадлежности обозначены верно?

Вопрос № 11 .

Укажите дорожные знаки, у которых группы принадлежности обозначены верно?



1

Знаки
приоритета



2

Знаки
сервиса



3

Информационные
знаки



4

Знаки
дополнительной
информации



5

Предупреждающие
знаки



6

Предписывающие
знаки



7

Запрещающие
знаки



8

Знаки особых
предписаний

Вопрос № 12

- ▣ **Выберите те дорожные знаки, которые относятся к группе предписывающих знаков?**

Вопрос № 12 .

Выберите те дорожные знаки, которые относятся к группе предписывающих знаков?



1

2

3

4



5

6

7

8



Конец задания

ОТВЕТЫ

1. 1, 3, 2

2. 2

3. 2

4. 3

5. 1 / 4

6. 4, 1, 2, 3, 5

7. 1 / 2 / 4

8. 1 / 3 / 4 / 6

9. 2 (Б, Г)

10. 2 (Б, Г)

11. 2 / 4 / 5 / 6

12. 2 / 3 / 5 / 7