

Қарағанды мемлекеттік медицина университеті  
Медициналық биофизика және информатика кафедрасы

СӨЖ

Тақырыбы : «Adobe Photoshop графикалық  
редакторы»

Орындаған : Альжанова Э.Т

105 ҚДС

Тексерген : Тажина.А.М

Қарағанды 2010 жыл

# Жоспар:

## ► Кіріспе:

*1. Photoshop терезесі*

*1.1. Терезенің негізгі элементтері*

*2. Құралдар панелі*

*3. Палитралар түрлері*

**1.Слой палитрасы**

**2.Канал**

**3.Пути**

**4.История**

**5.Действия**

**6.Цвет**

**7.Стили**

**8.Навигатор**

**9.Инфо**

**10.Кисти**

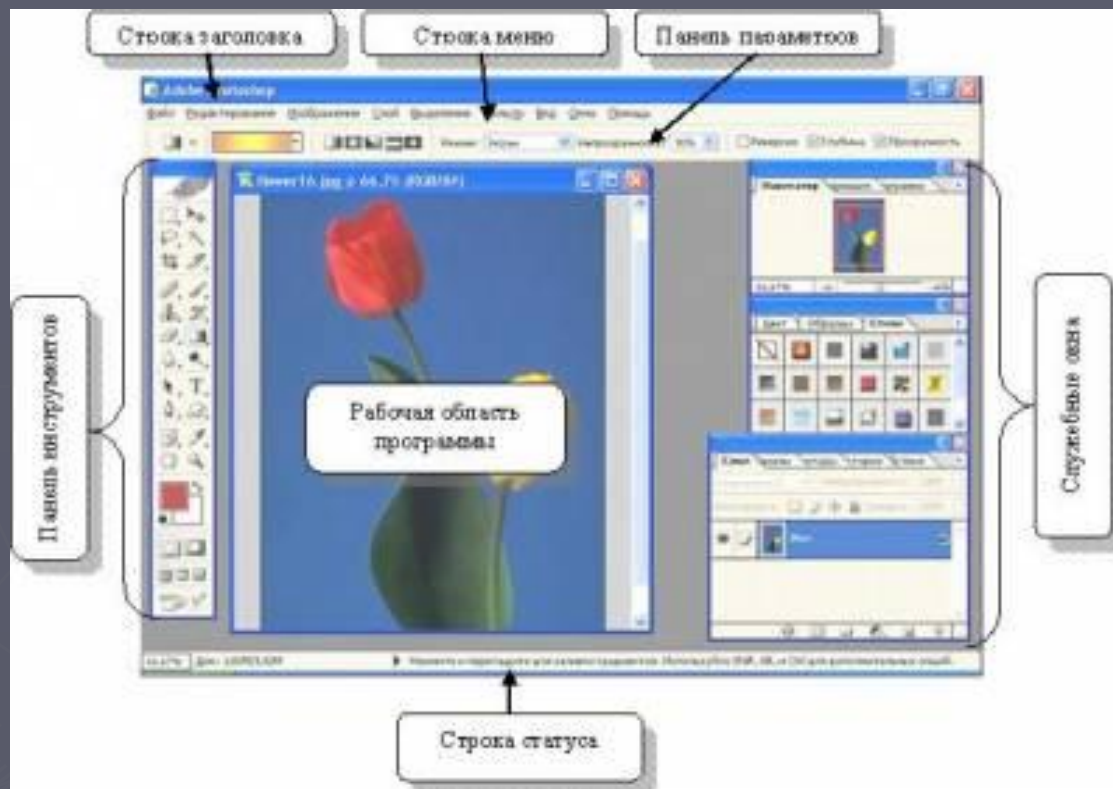
# Кіріспе :

Adobe Photoshop- программасы графикалық объектілерді өңдеу, өзгерту, сақтауда қолданылатын пакеттердің бірі. Палитрамен жұмыс істеу, калибровка жасау, сканерлеу, импорттау және экспорттау, облыстарды, контурларды бөлу, салу, өзгерту, түстерді, қабаттарды, каналдар және маскаларды, таңдау және т.б. мүмкіндіктерді ұсынады.

# Photoshop терезесі



Сурет-1. Adobe Photoshop программасының басты терезесі

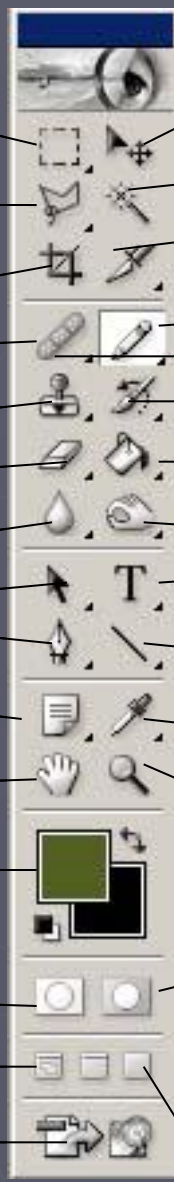


Сурет-2. Adobe Photoshop программасының басты терезесі.

Photoshop редакторінің терезесі мынадай негізгі элементтерден тұрады:

- ▶ Программа терезесінің атауы;
- ▶ Меню жолы;
- ▶ Қасиеттер панелі;
- ▶ Құжат терезесінің атауы;
- ▶ Құралдар панелі;
- ▶ Қалып күй жолы;
- ▶ Өзгермелі палитралар;

# Құралдар панелі



1. Ағымдағы облыстарын бөліп алуға қолданылатын құрал.

2. Облыстарды бөліп алуға қолданылатын құрал.

3. Шеттер бойынша қиып алу құралы.

4. Ретуш операциясына қажетті құрал.

5. Бейне бөліктерін көшіру құралы.

6. Өшіруге арналған құрал.

7. Дәлдікті басқару құралдары

8. Векторлық контурларды бөліп алу құралдары

9. Комментарий құруға арналған құралдар

10. Қол (Hand) терезесінде бейнелердің орнын ауыстыру үшін құралдар, Shift +H.

11. Активті түстерді басқару үшін қолданылатын құралдар

12. Өңдеудің стандартты режимін қосып қою құралы

13. Image Ready

программасына өту құралы

14. Бөлінген облыстардың орнын ауыстыру (Move) үшін қолданылатын құралдар,

15. Бір түсті облыстарды бөліп алуға қолданылатын құрал

17. Сурет салуда қолданылатын құралдар

18. Бейнелердің алдында болған жағдайына келтіретін құралдар

19. Бөлініп алынған облыстарды бояу құралдары

20. Жарықтылықты басқару құралдары

21. Мәтін енгізу үшін қолданылатын құралдар

22. Векторлық фигураларды салуда қолданылатын құралдар

23. Қашықтық пен бұрыштарды өлшеуде, түстерді өлшеу және көшірмесін алатын құралдар

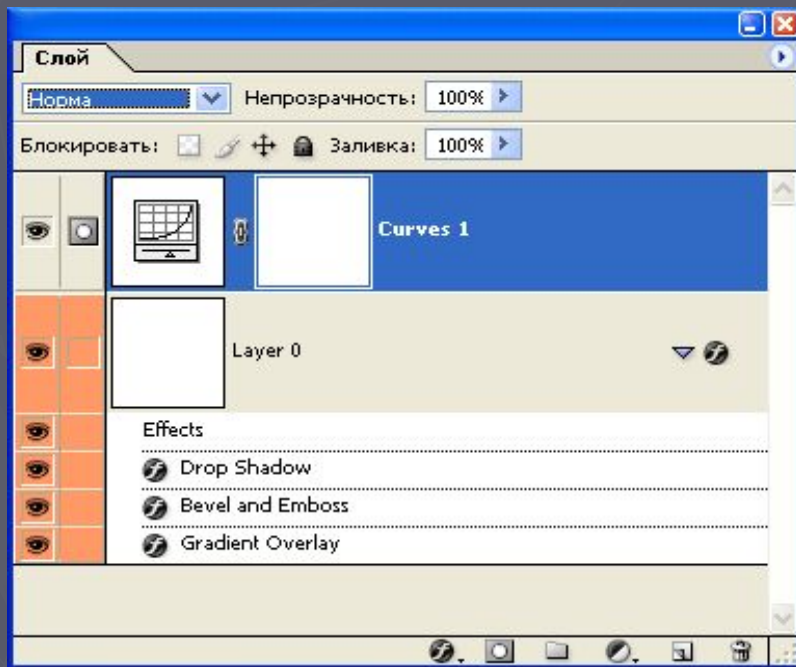
25. Жылдам маскілеу режимінде редакторлайтын батырманы қосу

24. Бейнені әртүрлі масштабта қарап шығу құралы

26. Программа терезесінің сыртқы келбетін басқаратын құралдар

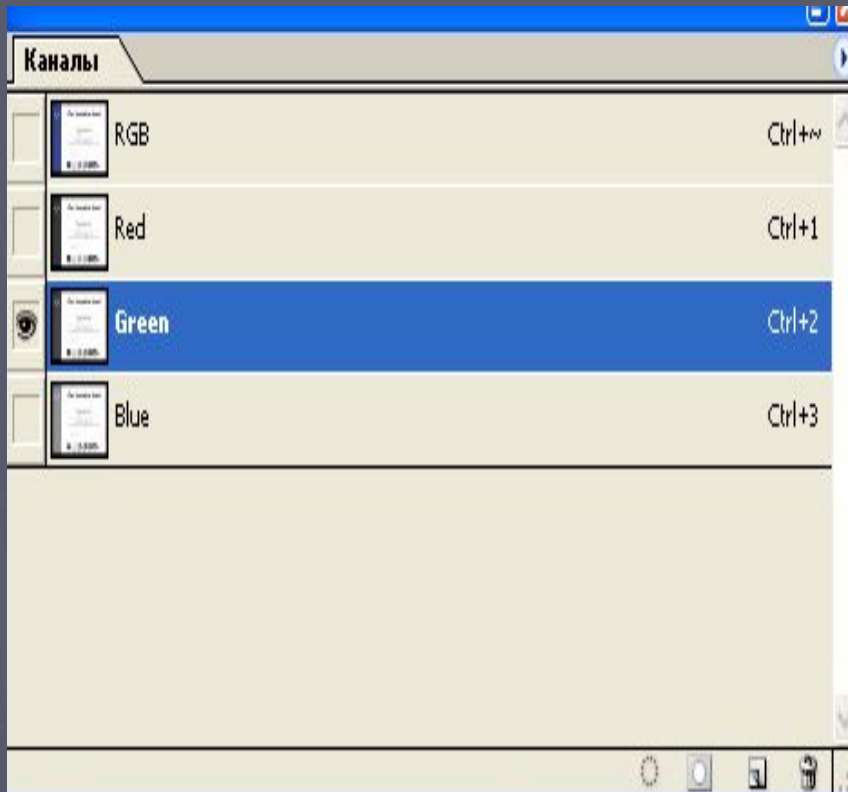
# Слой палитрасы

Қабаттарды құру,  
көшіру, біріктіру,  
өшіру үшін және жеке  
қабаттармен жұмыс  
істеу үшін керек.





# Канал палитрасы



- ▶ Каналдар бейнелерін көрінетін және көрінбейтін бөліктер ретінде басқару

# Пути палитрасы

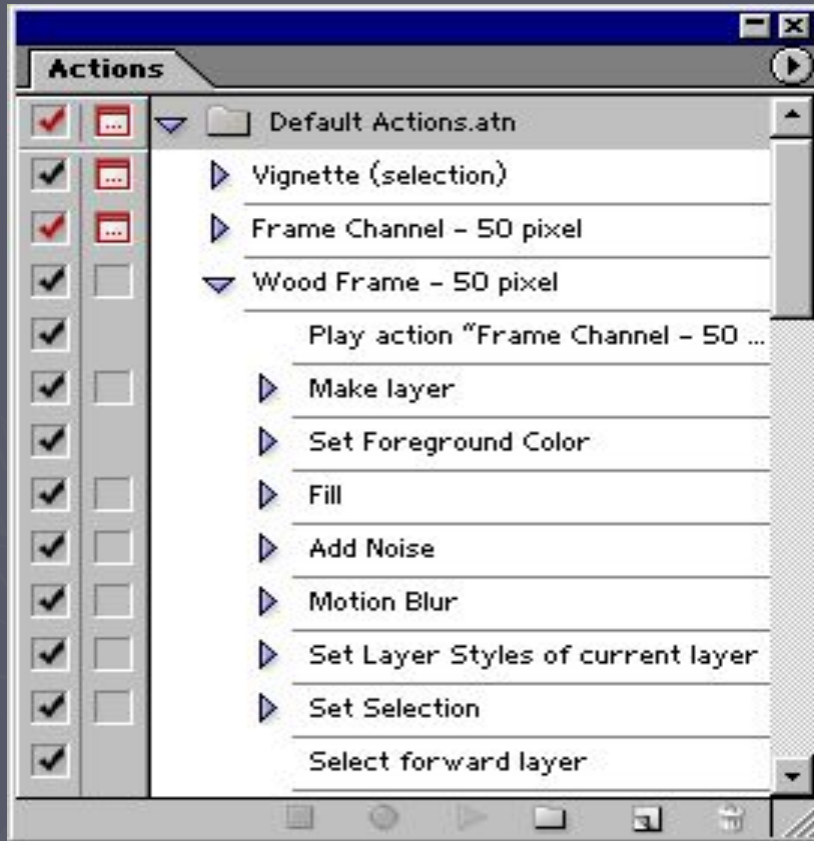
- ▶ Қолданыста болған суреттердің сақталған жолдарын , ағымдағы векторлық маскасын анықтауға болады. Суретті өзгерткен сайын палитрада жолдар саны көбейе түседі.

# История палитрасы



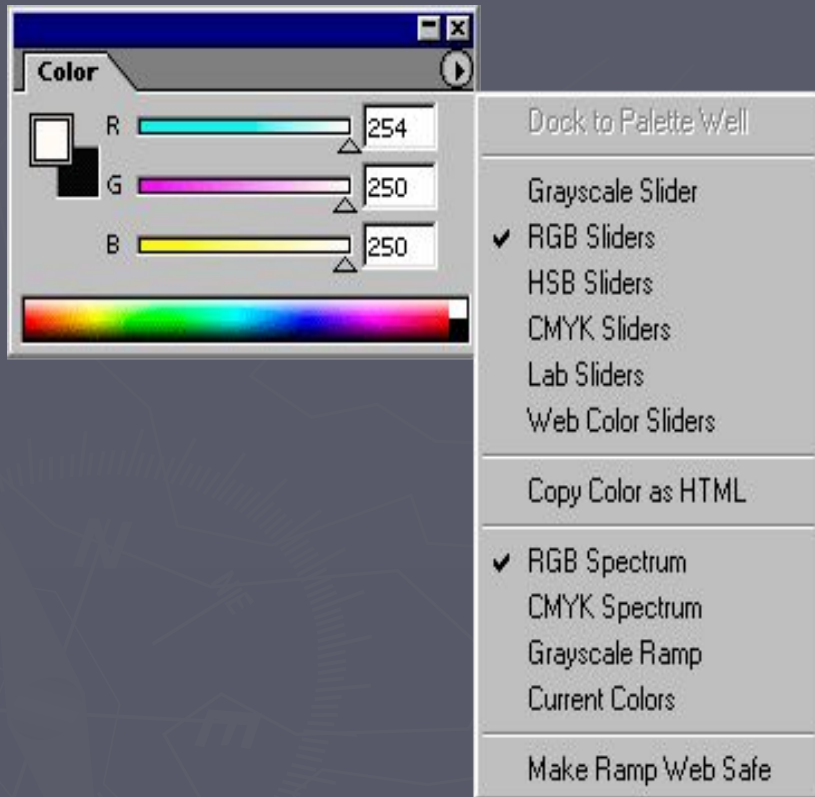
- ▶ Ағымдағы суретпен жасалған қимылдардың барлығын тізімдеп отырады. История палитрасы 20-дай өзгерістерді сақтай алады.

# Действия палитрасы



- ▶ Қимылдарды ойнату, жазу, өңдеу, өшіру үшін қолданылады. Қимылдары бар файлдарды ашуға, сақтауға мүмкіндік береді.

# Цвет палитрасы



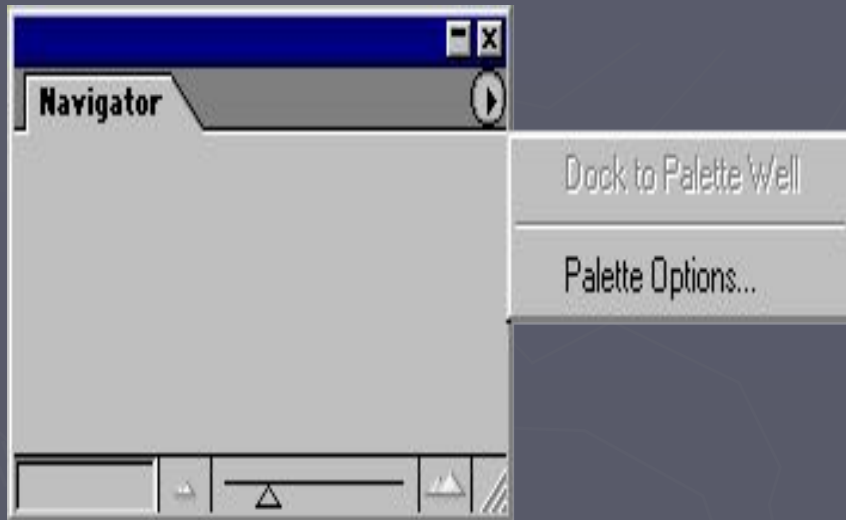
- ▶ Қолданушыға түстерді таңдау мүмкіндігі беріледі. Жылжытқыштардың көмегімен түстің мәнін өзгертуге болады.

# Стили палитрасы



- ▶ Өз қалауыңыз бойынша стильді таңдап, құжат толтыруға мүмкіндік беріледі.

# Навигатор палитрасы



- ▶ Суретті кескіндейді, ұлғайту, масштабын бейнелеу мүмкіндігі бар.

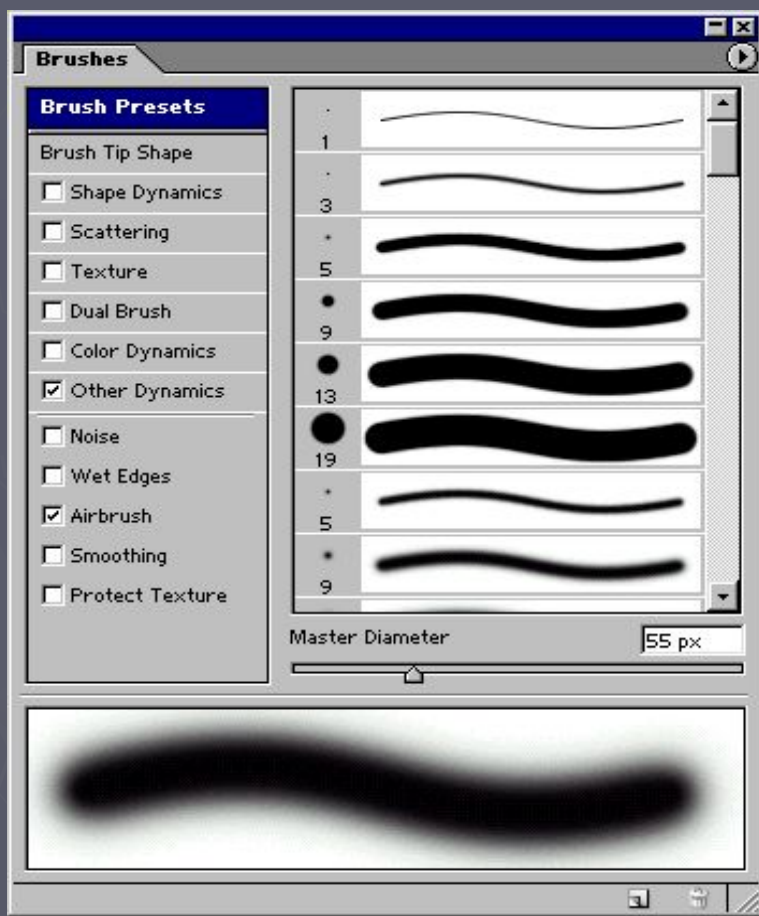
# Инфо палитрасы



- ▶ Құрал жайлы ақпаратты және курсор тұрған координаталар жайлы ақпаратты қамтиды.

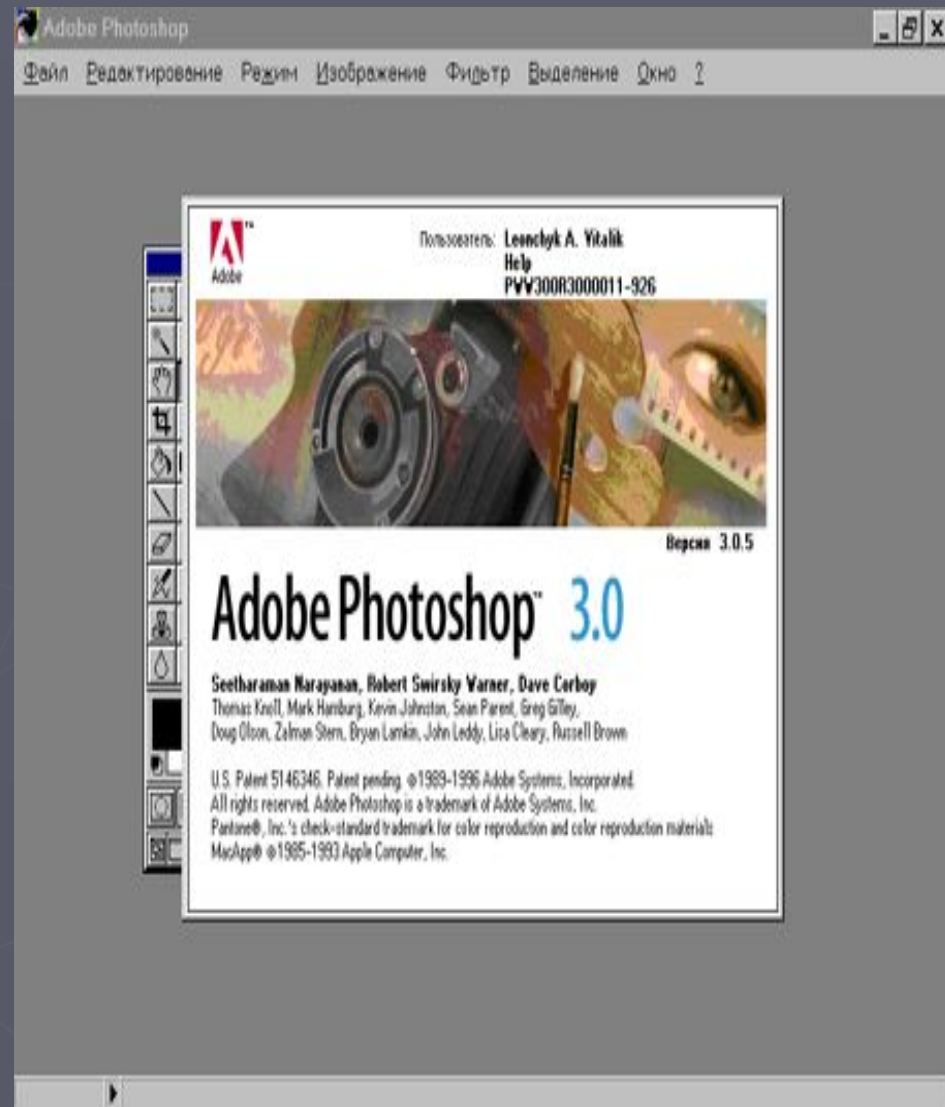


# Қисти палитрасы



- Суретті салуда қылқаламдар тізімі көрсетілген. Қылқалам сипаттамалары әр құрал үшін жеке сақтайды.

Қорытындылай келе,  
Photoshop редакторы  
сурет салу,  
фотомонтаж жасау,  
фотосуреттерді  
өңдеу бейнелерін  
құру болып  
табылады.



*Назар аударғандарыңызға  
рахмет!!!*

