

ФАКУЛЬТЕТ ЭКРАННЫХ ИСКУССТВ
СПб, ул. Правды, д. 13, каб. 1207, 1205
Тел: (812) 315-67-14
e-mail: fei@gukit.ru
Вконтакте: vk.com/feispbgukit



Руководство факультета



**Ольга Александровна
Чеснова**

Декан факультета
экранных искусств



**Татьяна Валерьевна
Ртищева**

Заместитель декана
факультета экранных искусств
по учебной работе

**Кабинет №: 1205
Тел. 315-77-83**



Руководство факультета

Роман Геннадьевич Круглов

Заместитель декана
факультета экранных искусств
по научной работе



Татьяна Валентиновна Ерзова

Заместитель декана
факультета экранных искусств
по воспитательной работе



Специалисты деканата



**Екатерина Владимировна
Шерстнёва**

ОФО Режиссура кино и телевидения
Драматургия (*бакалавриат, магистратура*)
Киноведение
Искусствоведение (аспирантура)

**Кабинет №: 1207
Тел. 315-67-14
fei@gukit.ru**

**Екатерина
Александровна
Храпонова**



ОФО

Актерское искусство
Кинооператорство
Звукорежиссура
Режиссура телевидения

ЗФО

**(все специальности
и направления)**



Специалисты деканата

Кабинет №: 1207
Тел. 315-67-14
fei@gukit.ru

**Алла Геннадьевна
Казакова**

ОФО

Продюсерство

ОЗФО

(все специальности
и направления)

**Ольга Валерьевна
Логинова**

Стипендии,
материальная помощь



Деканат - поможет!

- Оформить справку об обучении в Институте
- Оформить заявления, связанные с учебой
- Выдаст зачетную книжку и журнал посещаемости
- Подскажет какие экзамены и зачеты предстоит сдавать
- Получить повышенную стипендию
- Получить материальную помощь
- Подскажет как найти кафедру или аудиторию
- ... и многое другое – ПРИХОДИТЕ / ПИШИТЕ / ЗВОНИТЕ !



Фестивальное продвижение студенческих фильмов

- Продвижение фильмов студентов на кинофестивали в России и за рубежом
- Организация Международного фестиваля студенческих фильмов «ПитерКиТ»

**Катерина
Пархоменко**

festival.gukit@gmail.com

+7913-788-22-62 (лучше текстом)



Кафедры факультета

Кафедра режиссуры игрового кино

ул. Правды, 13
каб. 1502

Заведующий кафедрой
Артем Михайлович
Антонов



Режиссер игрового кино- и телефильма

1151а, 1151б

Кафедры факультета

Кафедра режиссуры неигрового кино

ул. Правды, 13
каб. 1418

Заведующий кафедрой

**Виктор Евгеньевич
Васильев**



Режиссер неигрового кино- и телефильма

1152

Кафедры факультета

Кафедра режиссуры мультимедиа и анимации

ул. Бухарестская, 22
каб. 3115

Заведующий кафедрой

**Ольга Владимировна
Ефимова**



Режиссер анимации и компьютерной графики	1153
Режиссер мультимедиа	1155

Кафедры факультета

Кафедра режиссуры телевидения

ул. Правды, 13
каб. 1504

Заведующий кафедрой

**Ольга Александровна
Чеснова**



Режиссер телевизионных фильмов,
телепрограмм

1154

Кафедры факультета

Кафедра драматургии и киноведения

ул. Правды, 13
каб. 1505

Заведующий кафедрой

**Светлана Ивановна
Мельникова**

доктор искусствоведения, профессор,
лауреат премии Правительства Санкт-Петербурга



Кинодраматург (бакалавр)	1137
Кинодраматург (магистр)	1147
Киновед	1166
Исследователь (аспирантура)	1192

Кафедры факультета

Кафедра операторского искусства

ул. Правды, 13
каб. 1410

Заведующий кафедрой

**Николай Васильевич
Волков**

заслуженный деятель искусств РФ,
почетный профессор СПбГИКиТ



Кинооператор

1158а, 1158б, 1158в

Кафедры факультета

Кафедра звукорежиссуры

ул. Бухарестская, 22
каб. 3509

Заведующий кафедрой

**Антон Викторович
Смирнов**



Звукорежиссер аудиовизуальных искусств

1157а, 1157б

Кафедры факультета

Кафедра продюсирования кино и телевидения

ул. Правды, 13
каб. 1406

Заведующий кафедрой

**Сергей Алексеевич
Щеглов**

член ассоциации продюсеров кино и телевидения



Продюсер кино и телевидения

1161а, 1161б

Кафедры факультета

Кафедра актерского мастерства

ул. Правды, 13
каб. 2203

Заведующий кафедрой

**Николай Владимирович
Шнейдер**

Артист драматического театра и кино 1160а, 1160б



Кафедры факультета

Кафедра иностранных языков

ул. Правды, 13
каб. 1519-1522

Заведующий кафедрой

**Галина Александровна
Циммерман**

Секция английского языка

Секция французского языка

Секция немецкого языка

Секция испанского языка



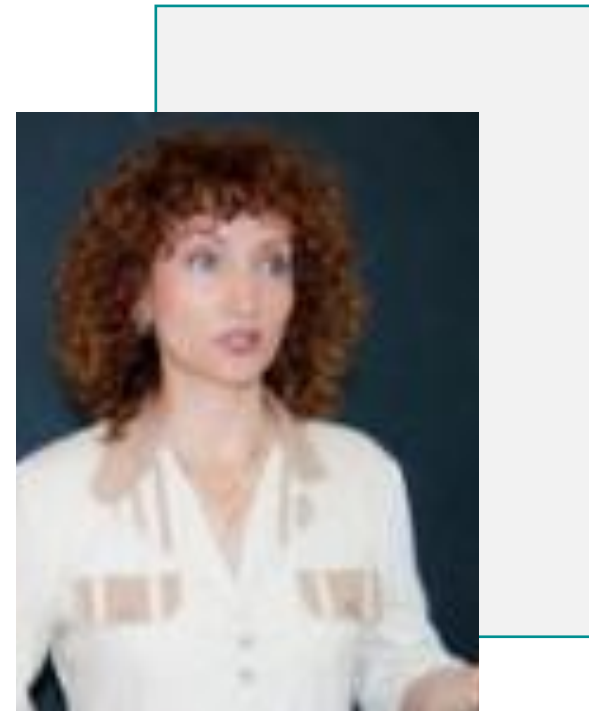
Кафедры факультета

Кафедра искусствознания

ул. Правды, 13
каб. 1220

Заведующий кафедрой

**Наталья Васильевна
Суленева**



Номера аудиторий

1234

Первая цифра — № корпуса

1 — ул. Правды, 13

2 — ул. Правды, 13 (во дворе)

3 — ул. Бухарестская, 22

К — ул. Правды, 22 (колледж)

Вторая цифра — № этажа

Третья, четвёртая
цифры — № аудитории



Что нужно сделать обязательно?

Только для бюджетников!!!

До 1 сентября обратиться к **Ольге Валерьевне** студентам, относящимся к следующим категориям с комплектом документов, подтверждающими статус:

- студенты из числа **детей – сирот и детей, оставшихся без попечения родителей**
- студенты из числа **детей-инвалидов, инвалидов I, II или III групп**
- студенты из числа лиц, **пострадавших в результате аварии на Чернобыльской АЭС и других радиационных катастроф**
- студенты из числа **инвалидов и ветеранов боевых действий**
- студенты, **являющиеся получателями государственной социальной помощи** (предоставить справку из органов социальной защиты населения по месту постоянной регистрации)
- студенты в возрасте **до 20 лет, имеющие только одного родителя – инвалида I группы**

**1. Выбрать старосту до 01.09.2021
– сообщить Татьяне Валентиновне**

2. Заполнить анкету (ссылка у куратора) до 10.09.2021

Для тех кто в Санкт-Петербурге:

**3. Иногородним подать документы на регистрацию в
общежитии (каб.1101-1) до 15.09.2021
при себе иметь паспорт, справку из деканата.**

**4. Оформить пропуск в Бюро пропусков
(колледж, 1 этаж) до 05.09.2021**

**5. Юношам явиться в отдел кадров (ауд.1230) до 05.09.2021
при себе иметь паспорт,
приписное свидетельство или военный билет.**

Медицинская помощь. НЕОБХОДИМО!

- **Прикрепиться к поликлинике**

Для иногородних студентов СПбГИКиТ - Поликлиника №75, ул. Кузнецовская, д. 9.

- Иметь **полис ОМС**

Страховую медицинскую организацию можно выбрать любую (список на сайте spboms.ru), именно она помогает Вам получить медицинскую помощь

Специалисты страховой компании придут Вам на помощь (телефон и адрес указаны на полисе ОМС) :

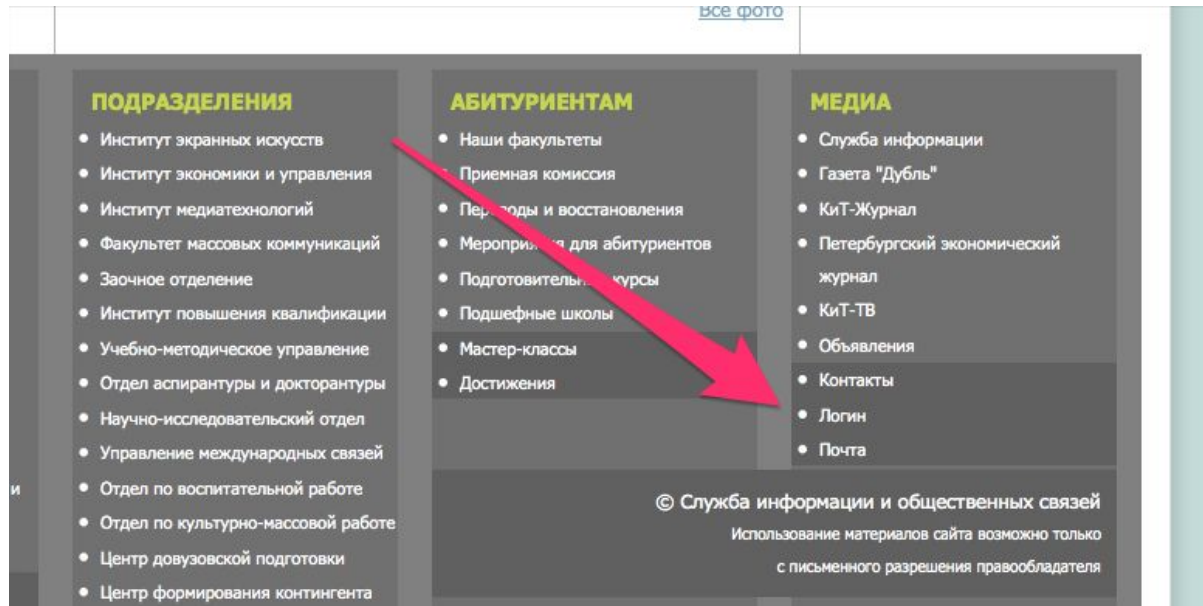
- Если не соблюдаются сроки предоставления медицинской помощи
- Если Вам предлагают оплатить лечение, обследование, лекарства
- Если есть претензии к качеству лечения



Инструкция по созданию портфолио на сайте

Для создания портфолио студенту необходимо иметь подтвержденную регистрацию на сайте.

Для регистрации нужно воспользоваться ссылкой "Логин", расположенной в правой нижней части сайта.



Скриншот формы "Информация о пользователе". Вверху расположены кнопки: "Регистрация", "Войти" и "Запросить новый пароль". Форма содержит поля для ввода "Имя пользователя *" и "Пароль *". Под каждым полем есть подсказка: "Введите ваш логин." и "Введите ваш пароль.". Внизу формы находится кнопка "Войти". Красная стрелка указывает на поле "Имя пользователя".



Просмотреть

Изменить

Следить

Аккаунт

Персоналия

Портфолио

Вы еще не создали портфолио.

Студенты могут [создать своё портфолио](#)

Ваше портфолио будет доступно в поиске для работодателей: [смотреть все портфолио](#)

Создать портфолио

После того, как администратор проверит Ваши данные он активирует Вашу регистрацию.

Следует учитывать **следующие факторы:**

1. Регистрация будет активирована только если имя и фамилия совпадут с номером студенческого билета, после проверки по спискам студентов из деканата.
2. На проверку информации требуется некоторое время. В течении 24 часов Ваша регистрация будет активирована. После проверки номер студенческого билета будет скрыт от публичного просмотра
3. После активации на ваш почтовый адрес придет письмо с подтверждением активации.
4. После входа на сайт по ссылке "логин" Вы окажетесь на личной страничке
5. Создать свое портфолио можно на вкладке "Портфолио"

Создание материала Портфолио

Общие сведения *

Контактная информация *

Информация об обучении в СПбГУКиТ *

Информация о трудоустройстве *

Знание иностранных языков *

Дополнительное образование

Научные и творческие работы

Участие в проектах

Научные и творческие мероприятия

Фото *

[Закачать](#) | [С другого сайта по URL](#)

Обзор...

Файл не выбран.

Закачать

Рекомендуемые размеры фотографии ширина 160, высота 324 пикселей.

Максимальный размер файла: **2 МБ**.

Разрешённые типы файлов: **png gif jpg jpeg**.

Изображение должно быть меньше **180x330** пикселей.

Фамилия *

Имя *

Отчество

Дата рождения

Дата

Е.g., 13.02.2014

Внимательно пройдитесь во всем вкладкам и заполните поля формы максимально информативно. Это поможет Вам найти работу.

РАСПИСАНИЕ

Старт в сентябре.
Успей записаться!

Прикоснись к миру масс-медиа, кино и телевидения!

Набор на курсы для детей и подростков в СПбГИКиТ

СВЕДЕНИЯ ОБ
ОБРАЗОВАТЕЛЬНОЙ
ОРГАНИЗАЦИИ

УЧЕБНЫЕ
ПОДРАЗДЕЛЕНИЯ

АБИТУРИЕНТУ

ДЕЯТЕЛЬНОСТЬ

СТУДЕНЧЕСКАЯ
ЖИЗНЬ

Расписание

Расписание репетиций в актовых
залах общежитий

Культурно-массовые мероприятия

Профком студентов и аспирантов

очная

СПО

заочная

СГО

Дата последнего обновления: 2021-08-29 16:45:01

Расписание в формате EXCEL: [ФЗЭ](#) [ФТДИФ](#) [КВТК](#)

Ситуационный центр Минобрнауки России
«ГОРЯЧАЯ ЛИНИЯ»
+7 (495) 198-00-00



**Окончание приема заявок на XXI
Международный фестиваль студенческих
фильмов «ПитерКиТ» - 5 сентября!!!**

XXI Международный фестиваль студенческих фильмов «ПитерКиТ» будет проходить в два этапа. Окончание приема заявок на «ПИТЕРКИТ» - 5 сентября!!!

СВЕДЕНИЯ О СПБГИКИТ

- Основные сведения
- Миссия
- История
- Структура и органы управления
- Документы
- Образование
- Образовательные стандарты
- Руководство
- Научно-педагогический состав
- Выборы ректора
- Материально-техническое обеспечение и оснащенность образовательного процесса
- Стипендии и иные виды материальной поддержки

УЧЕБНЫЕ ПОДРАЗДЕЛЕНИЯ

- Факультет телевидения, дизайна и фотографии
- Факультет экранных искусств
- Факультет дополнительного образования
- Юниорско-телевизионный колледж
- Отдел мониторинга образовательной деятельности
- Учебно-методическое управление
- Отдел диалогов
- Отдел научной деятельности и аспирантуры

АБИТУРИЕНТУ

- Наши факультеты
- Приемная комиссия
- Переводы и восстановления
- Мероприятия для абитуриентов
- Подготовительные курсы
- Подшефные школы
- Мастер-классы
- Библиотека

СТУДЕНЧЕСКАЯ ЖИЗНЬ

- Студенческий совет
- Профком студентов и аспирантов
- Добровольческий центр
- Культурно-массовые мероприятия
- Расписание
- Объявления
- Контакты
- Логин
- Почта

Как заказать справку об обучении



Факультет экранных искусств СПбГИКиТ > Обсуждения > Просмотр тем...

Редактировать тему

 Факультет экранных искусств СПбГИКиТ
установить статус



Информация

Добро пожаловать на официальную страницу Факультета экранных искусств Санкт-Петербургского государственного института кино и телевидения!

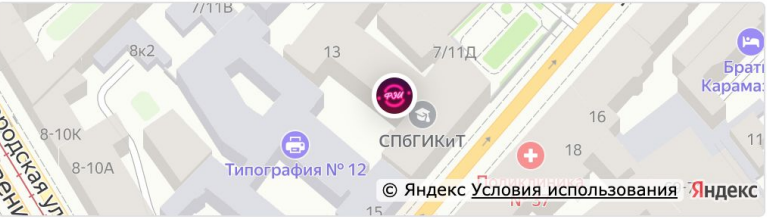
Убедительная просьба вступить в группу всех студентов нашего факультета.

<http://www.gukit.ru/fei>

+7 (812) 315-67-14

Открыто · Закроется в 18:00

Правды ул. 13, Санкт-Петербург Все 2 адреса



Справка об обучении в СПбГИКиТ



Факультет экранных искусств СПбГИКиТ сегодня в 11:32

С 12 сентября 2020 года справку об обучении в СПбГИКиТ можно заказать ТОЛЬКО заполнив форму, перейдя по ссылке (только для студентов ФЭИ!):

<https://forms.yandex.ru/u/5f59528e96fce73f68b0732e/>

Письма, которые будут приходить на почту деканата, рассматриваться не будут.

Ответить



Заказ справки об обучении в СПбГИКиТ (ФЭИ)

Фамилия Имя Отчество
указывать полностью, без ошибок, указанные данные будут использованы для формирования справки

Номер группы

Телефон
формат: +79.....

Почта

Количество экземпляров справки
указывается в случае получения справки на руки

Принимаю условия обработки персональных данных

меню Настроить

СПРАВКА об обучении в СПбГИКиТ

СПРАВКА об обучении в СПбГИКиТ

Будущие проекты

ФОРМЫ ЗАЯВЛЕН...

Обратная



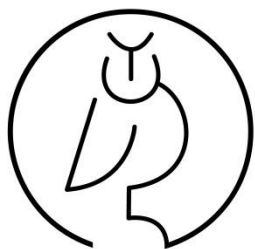
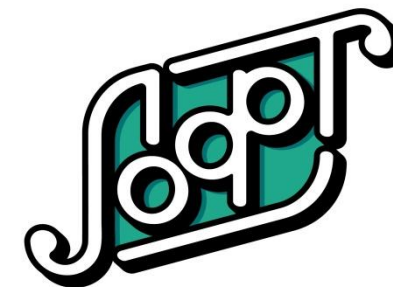
СТУДЕНЧЕСКИЕ СООБЩЕСТВА



Студенческий совет ФЭИ

<https://vk.com/studsovetfei>

Мастерская «Лофт» (Правды, 13, 3 этаж, ауд. 1330)
https://vk.com/loft_spbgikit



Студенческое Научное Общество

https://vk.com/sno_kit



Медосмотр студентов 1 курса ФЭИ

Поликлиника №75, ул. Кузнецовская, д. 9.

2 сен- тября	08:00-09:00	1153, 1154, 1155	3 сен- тября	14:00-15:00	1161а
	09:00-10:00	1157б, 1158в		15:00-16:00	1161б, 1166
	10:00-11:00	1160б, 1152		16:00-17:00	1147 а, б
	11:00-12:00	1151 а, б		17:00-18:00	1157а
	12:00-13:00	1137, 1158в		18:00-19:00	1158б, 1160а

Взять с собой: медицинский страховой полис, паспорт, прививочный сертификат, справка по форме 086, документы подтверждающие хронические заболевания



Адаптация первокурсников ФЭИ

8 сентября 14:15-22:30

9 сентября 09:30-22:30



1
сентября

сбор
в 14:00

ККЗ

Праздник →
перв📖курсников📺
Прикоснись👉к миру
кин🎬и теле📺видения



1 СЕНТЯБРЯ
ККЗ спбгикит Бухарестская, 22

11.00 ФТДиФ
15.00 ФЭИ ✨



ОТДЕЛ ПО
КУЛЬТУРНО-
МАССОВОЙ
РАБОТЕ
СПБГИКИТ

