The background features a complex financial chart with multiple data series. A prominent dashed white line slopes downwards from the top left, labeled '78.60%'. Other horizontal dashed lines are labeled '61.80%', '50.00%', and '28.19%'. The chart includes candlestick patterns and several moving average lines. Text labels like 'indexes - day, 12', 'indexes - day, 55', and 'indexes - day, 144' are visible. The x-axis shows months from 'October' to 'January', and the y-axis has numerical values ranging from 1500 to 1925.

***Технический
анализ
Финансовых
рынков***

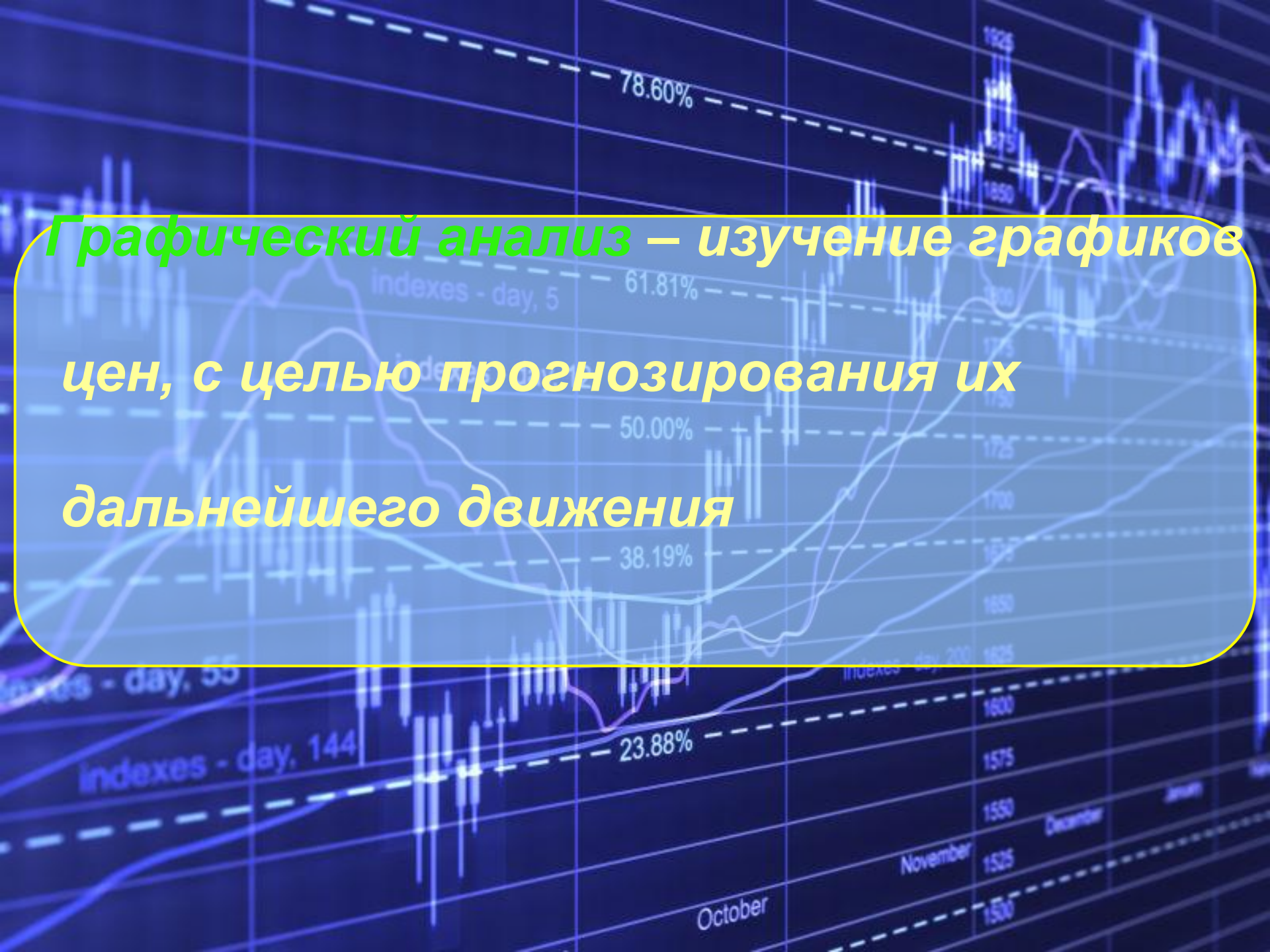
Технический анализ

The background features a complex financial chart with multiple data series. A prominent blue line shows a peak followed by a decline, with several horizontal dashed lines representing different percentage retracements: 78.60%, 61.81%, 50.00%, 38.19%, and 23.88%. Other lines in purple and light blue represent different time periods, labeled as 'indexes - day, 5', 'indexes - day, 12', 'indexes - day, 55', and 'indexes - day, 144'. The chart also includes candlestick patterns and a grid.

Графический анализ

Анализ фигур рынка

Компьютерный анализ

The background features a complex financial chart with multiple data series. A prominent blue line shows a peak followed by a decline and then a recovery. Several horizontal dashed lines represent Fibonacci retracement levels: 78.60%, 61.81%, 50.00%, 38.19%, and 23.88%. Text labels like 'indexes - day, 5', 'indexes - day, 55', and 'indexes - day, 200' are visible. The x-axis is labeled with months: 'October', 'November', and 'December'. The y-axis has numerical values ranging from 1500 to 1925.

Графический анализ – изучение графиков цен, с целью прогнозирования их дальнейшего движения

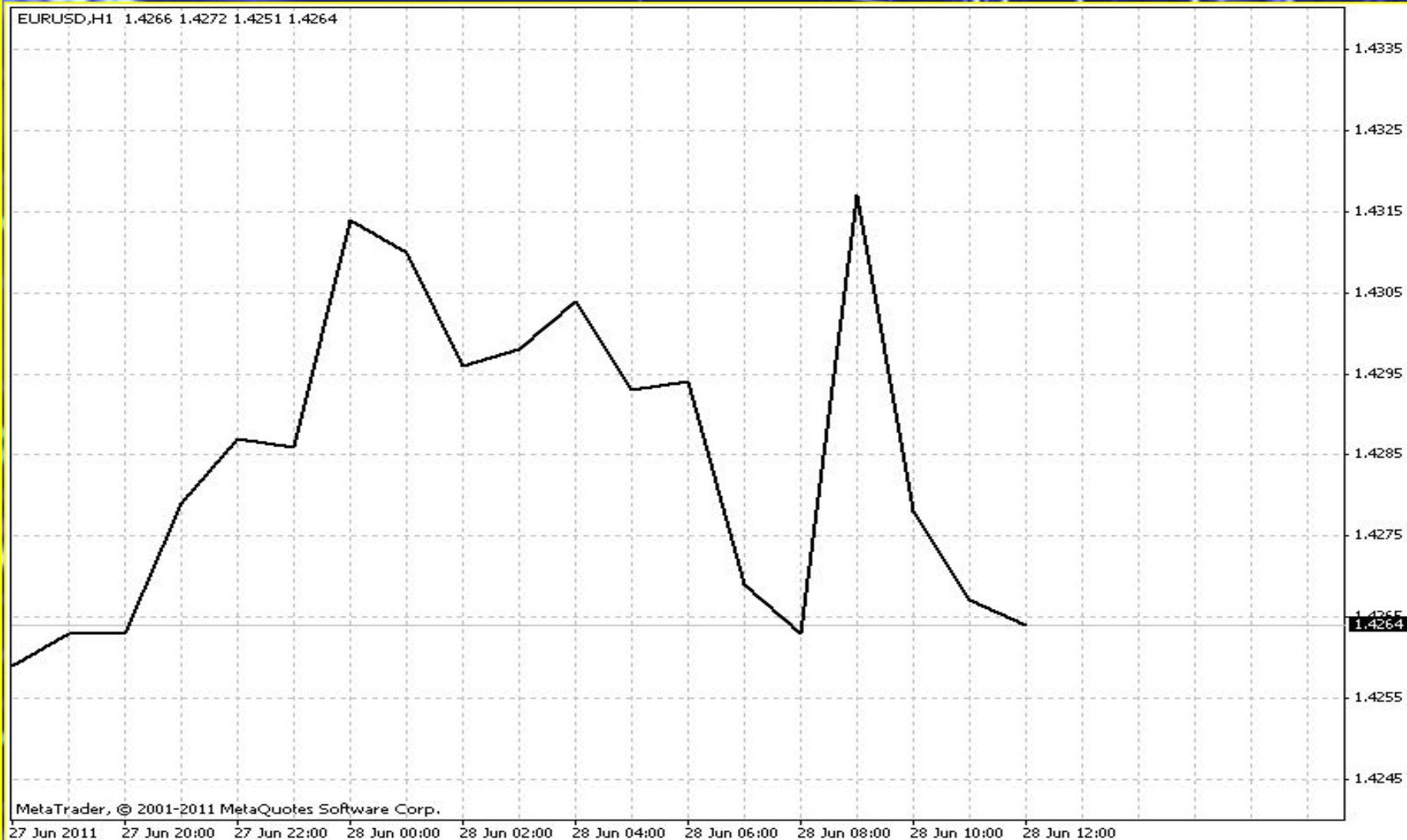
Типы графиков цен

Линейный график

График баров

График японских свечей

Линейный график



Бары

Бычий бар

Медвежий бар

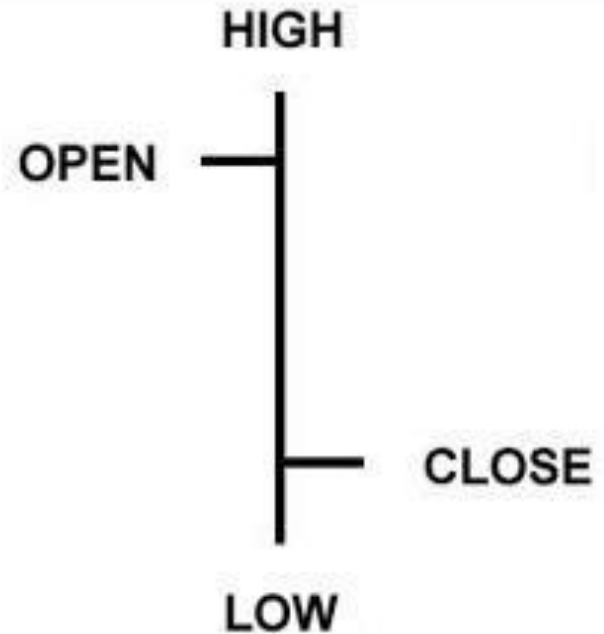
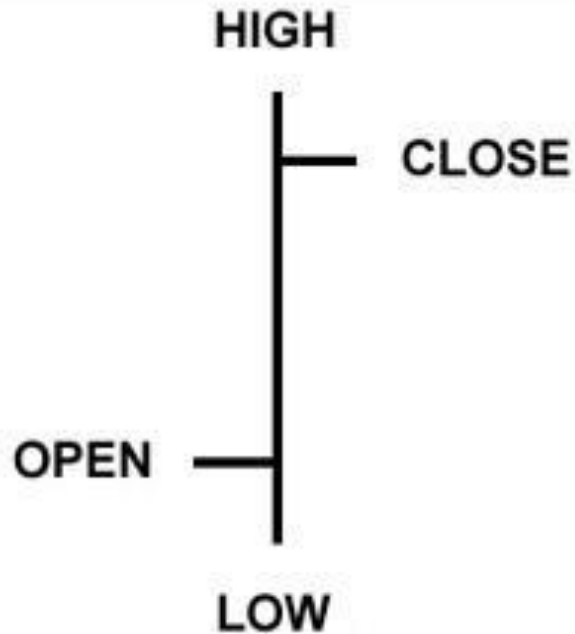
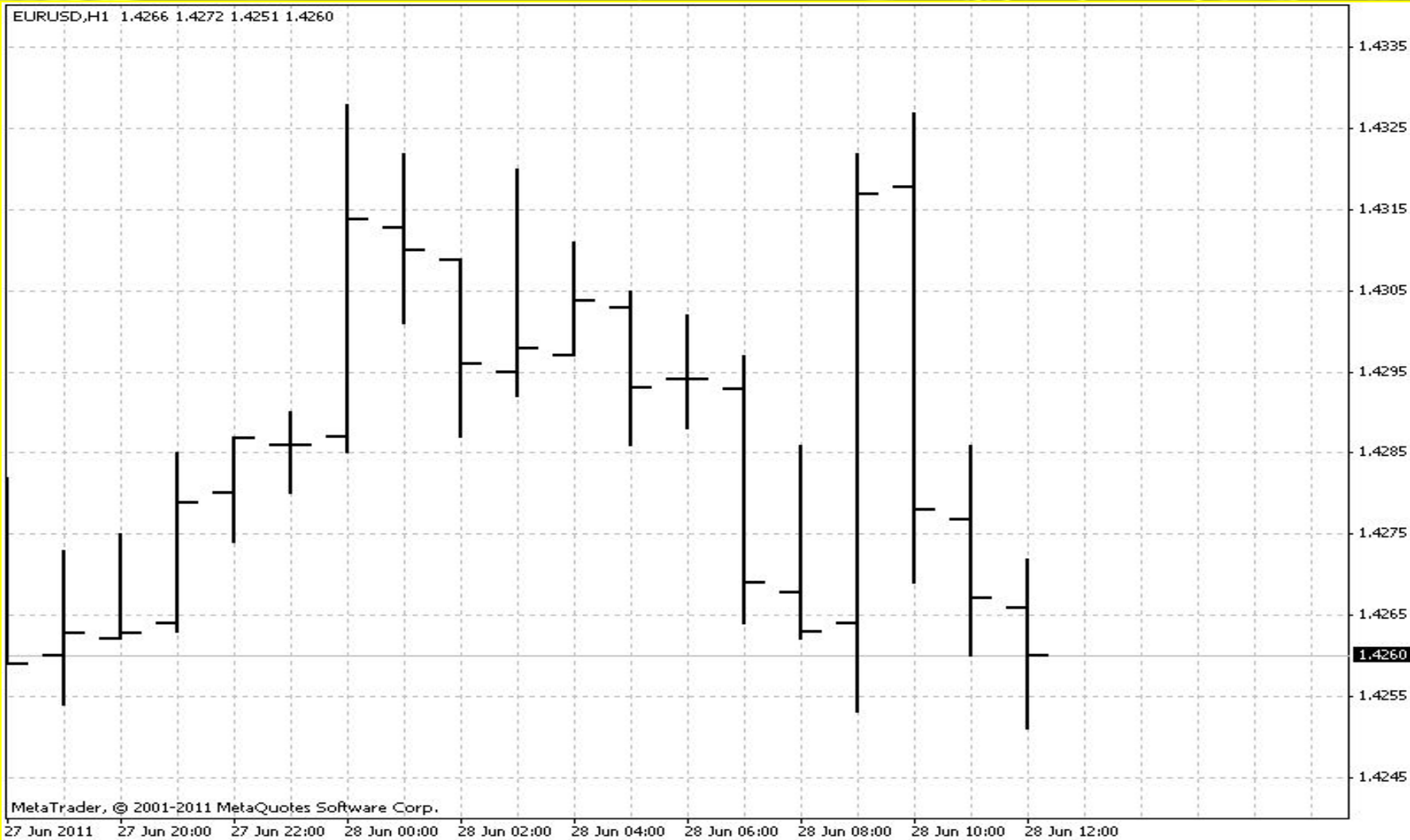


График баров



Японские свечи

Бычья свеча

Медвежья свеча

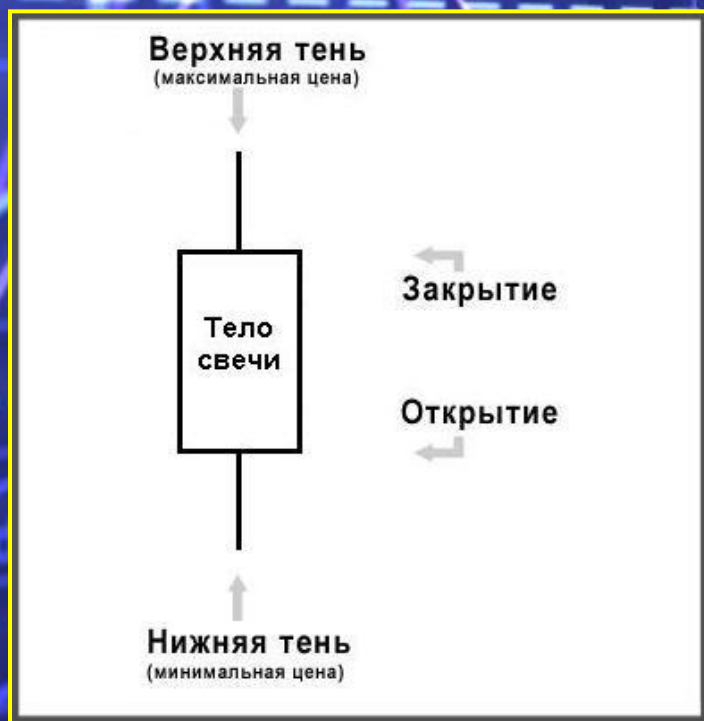


График японских свечей



Временные интервалы

M1 – минутный график

M5 – пятиминутный график

M15 – пятнадцатиминутный график

M30 – тридцатиминутный график

H1 – часовой график

H4 – четырёхчасовой график

D1 – дневной график

W – недельный график

MN – месячный график

Родоначальник технического анализа – Чарльз Доу

Доу основал «The Wall Street Journal», который стал одним из наиболее уважаемых финансовых изданий в мире. Он также изобрел известный Промышленный индекс Доу-Джонса как часть его исследования в движения рынка. Он развивал ряд принципов для того, чтобы понять и анализировать поведение рынка, которое позже стало известным как теория Доу, основа для технического анализа.





78.60%

Три Постулата Чарльза Доу

indexes - day, 5 61.81%

indexes - day, 12 50.00%

Цена учитывает всё

Движение цен подчинено тенденциям

indexes - day, 55

indexes - day, 200

indexes - day, 144 23.88%

История повторяется

October November December January

1500 1525 1550 1575 1600 1625 1650 1675 1700 1725 1750 1775 1800 1825 1850 1875 1900 1925

Графический анализ

1. Выявление тенденции. Технические линии.

Тенденция – Trend (Тренд)

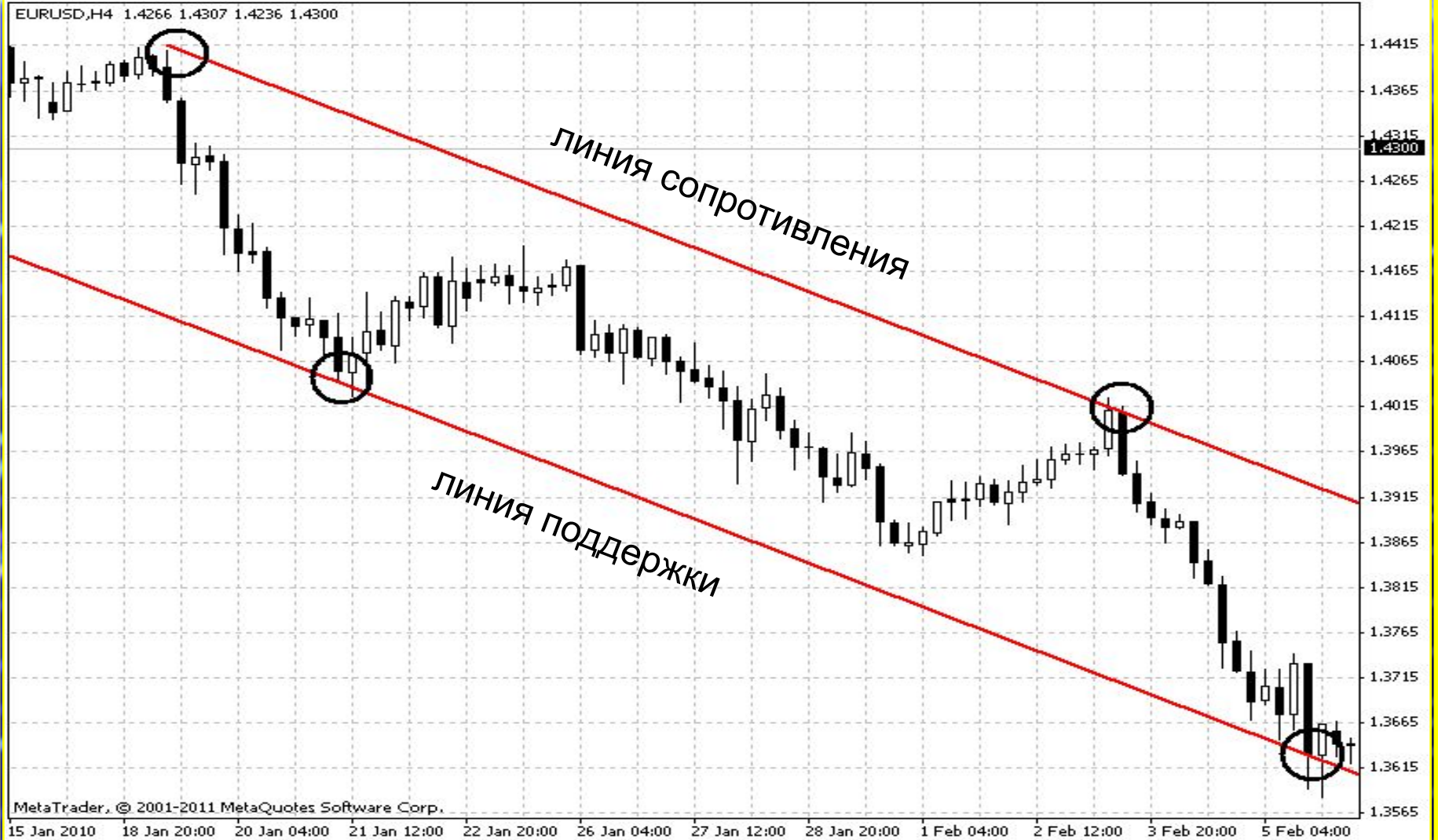
Разновидность тренда:

- **Восходящий тренд (up trend)**
- **Нисходящий тренд (down trend)**
- **Боковой тренд (range, flat)**

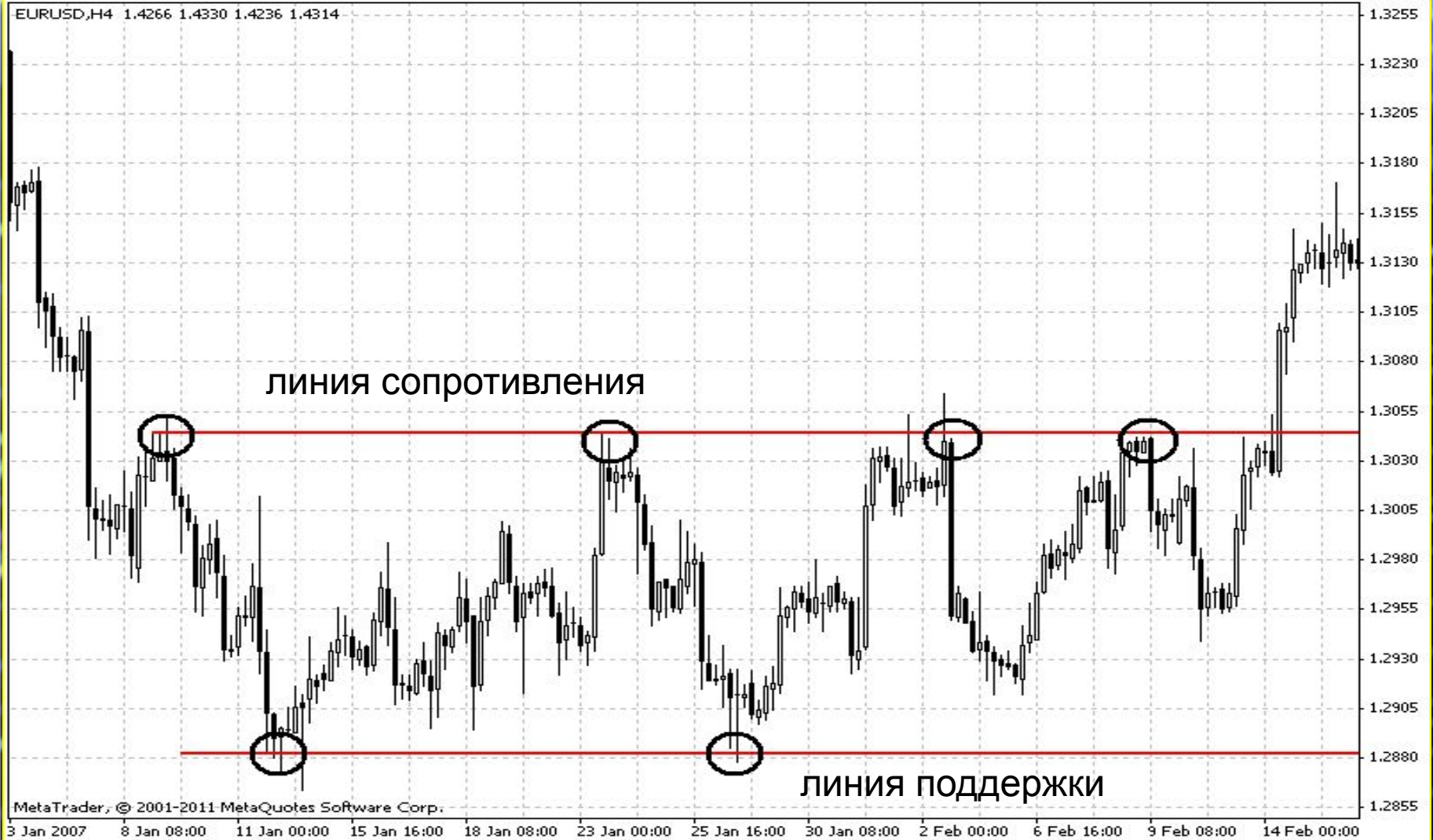
Восходящий тренд



Нисходящий тренд



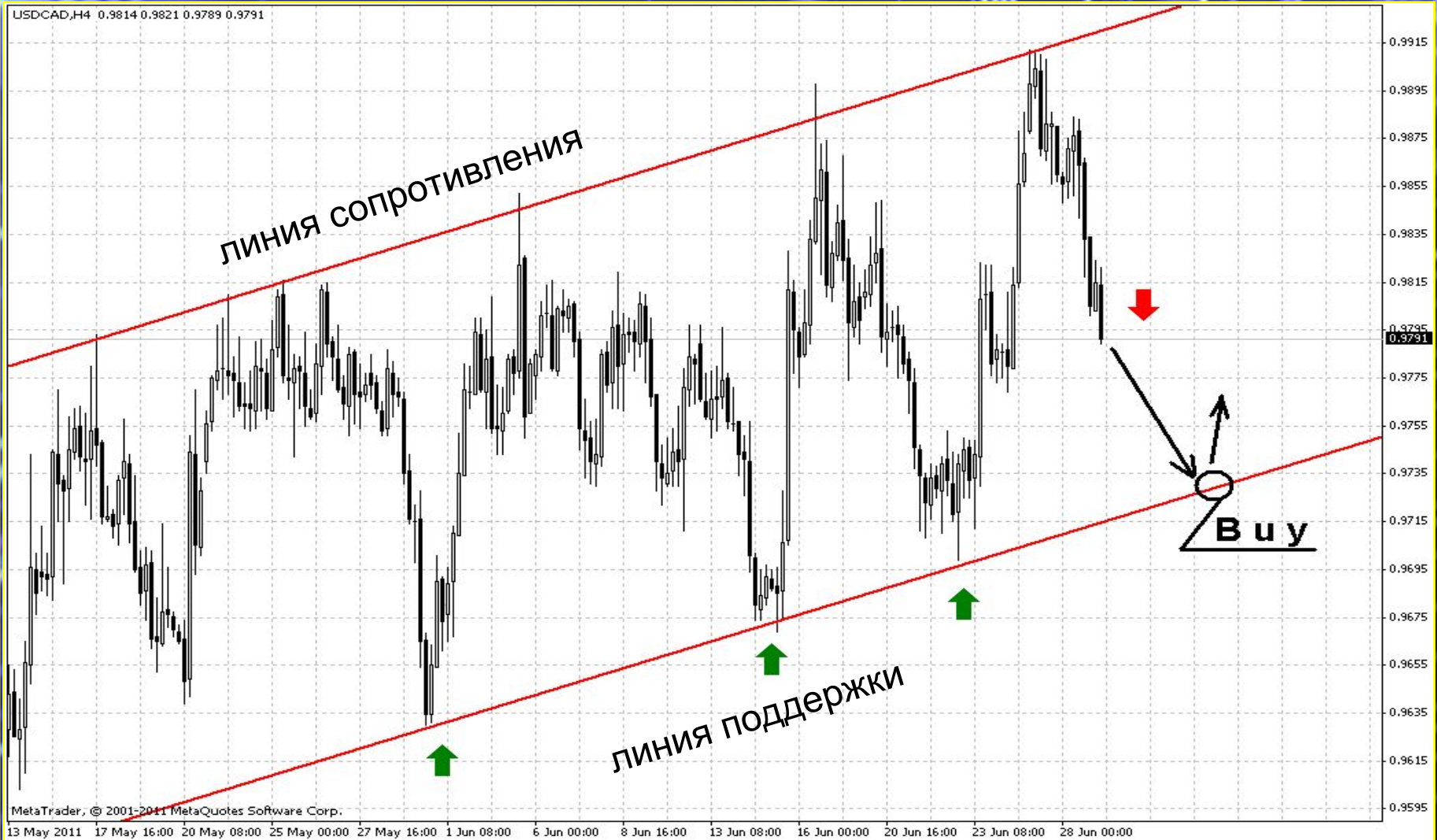
Боковой тренд



Графический анализ

2. Изучение и прогнозирование тенденции.

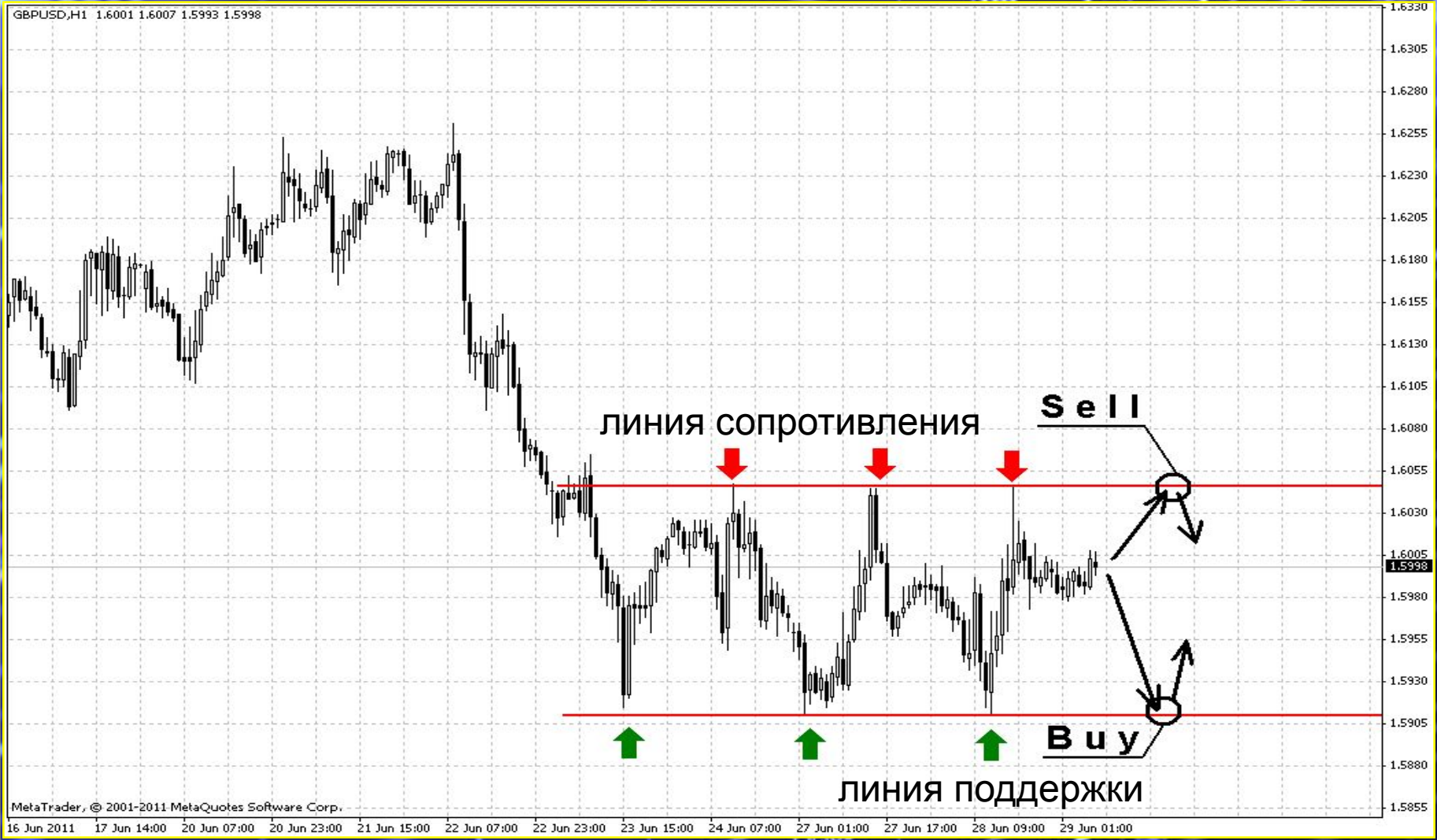
Восходящий тренд



Нисходящий тренд



Боковой тренд

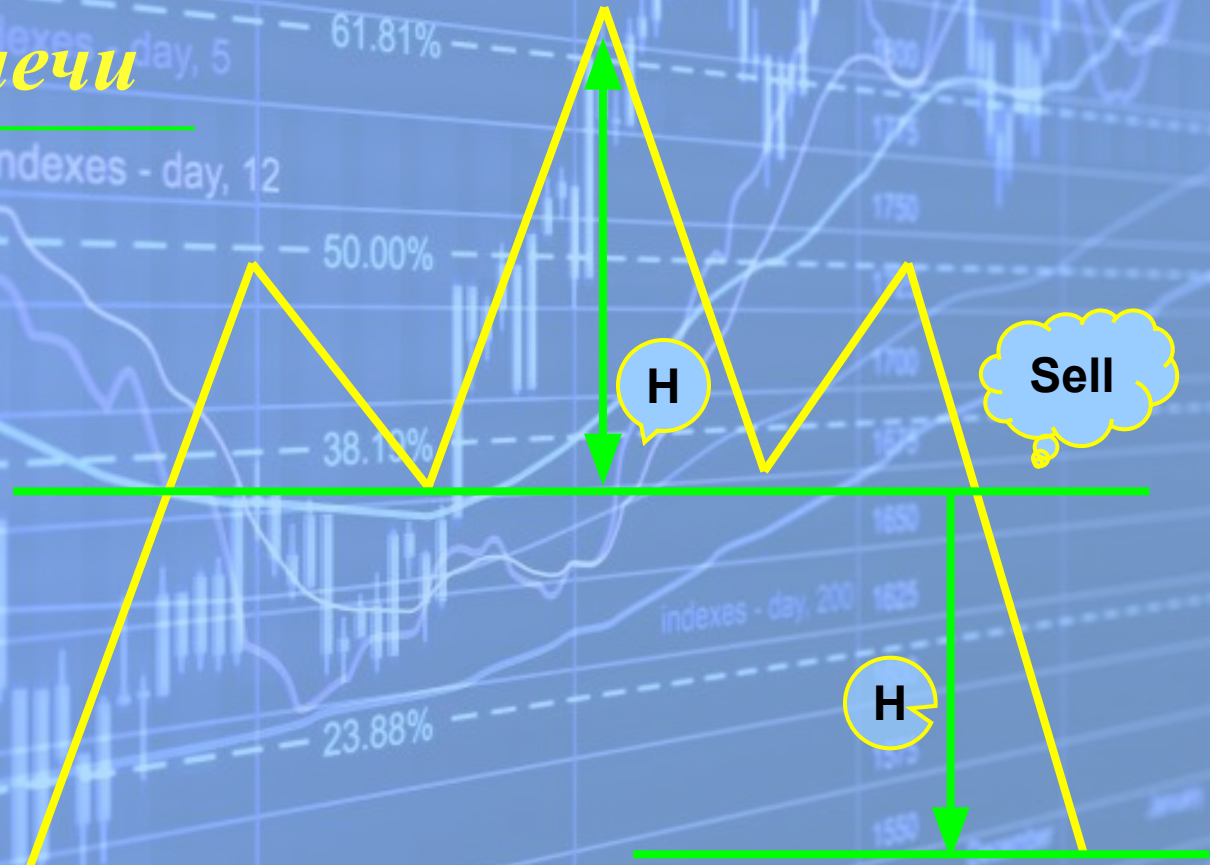


Графический анализ

**3. Анализ фигур рынка.
Фигуры разворота
тенденции.
Фигуры продолжения
тенденции.**

Фигуры разворота тенденции

Голова и плечи



Голова и плечи

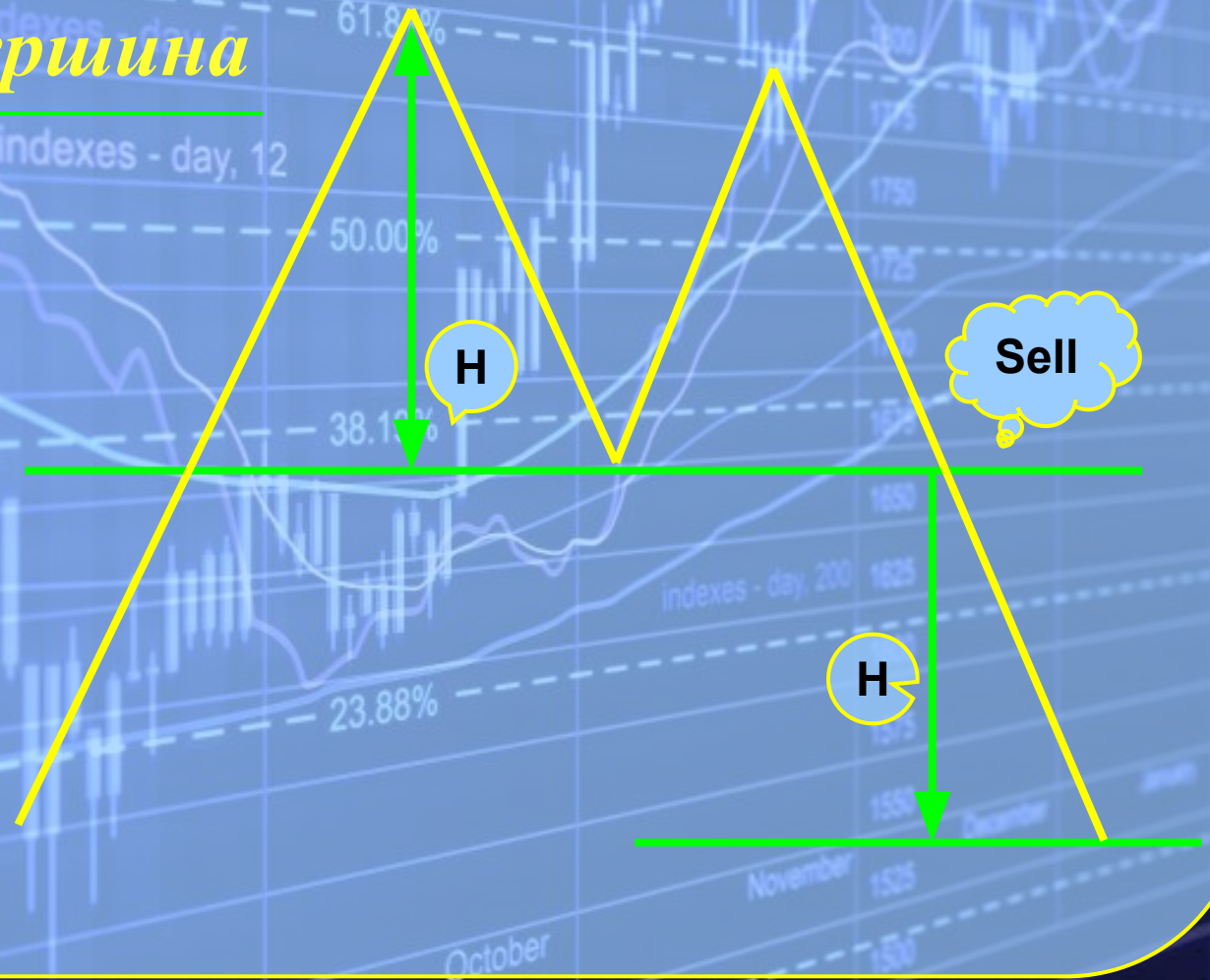


Голова и плечи



Фигуры разворота тенденции

Двойная вершина



Двойное дно



Двойное дно

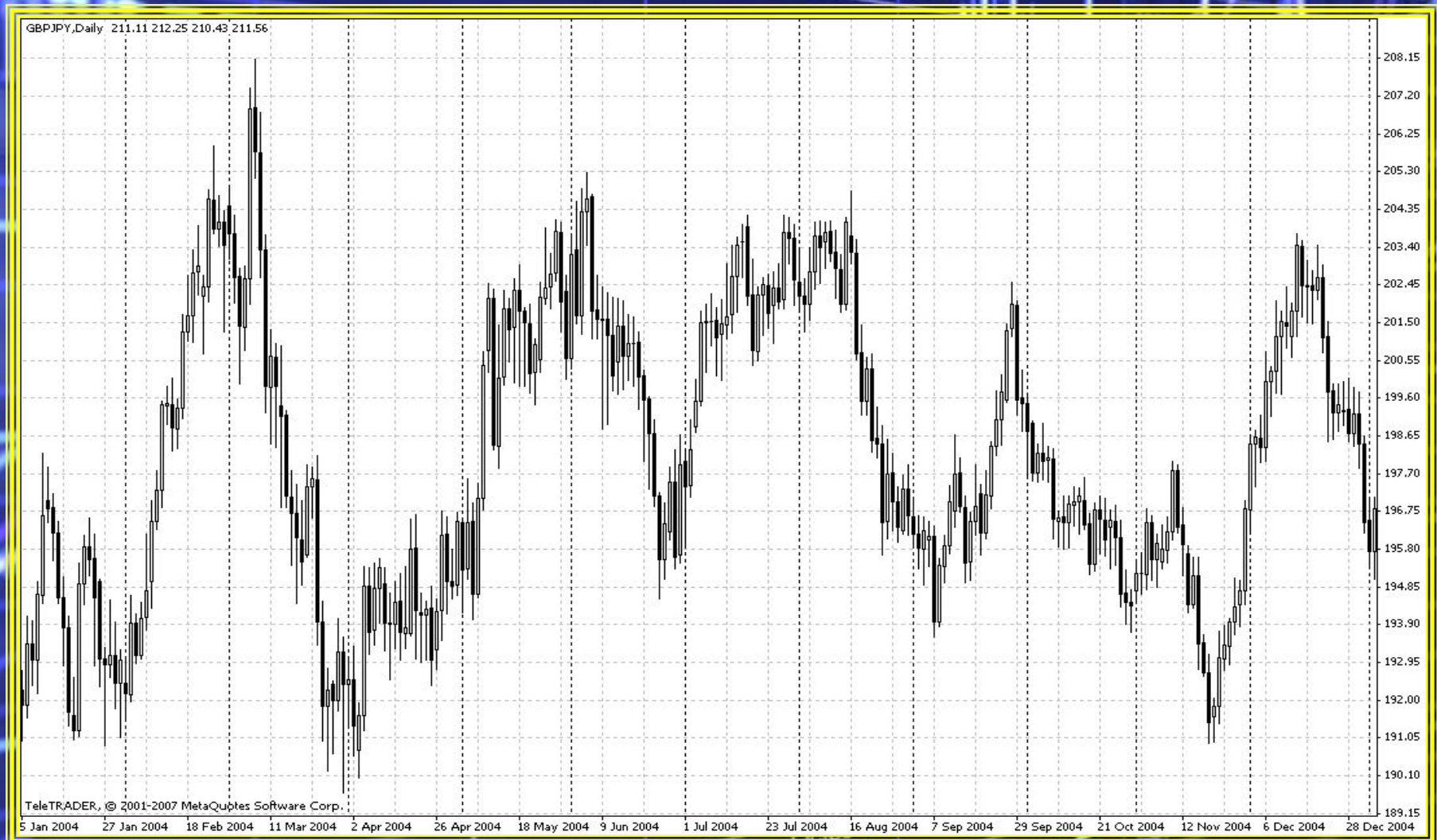


Фигуры разворота тенденции

Тройная вершина



Тройная вершина

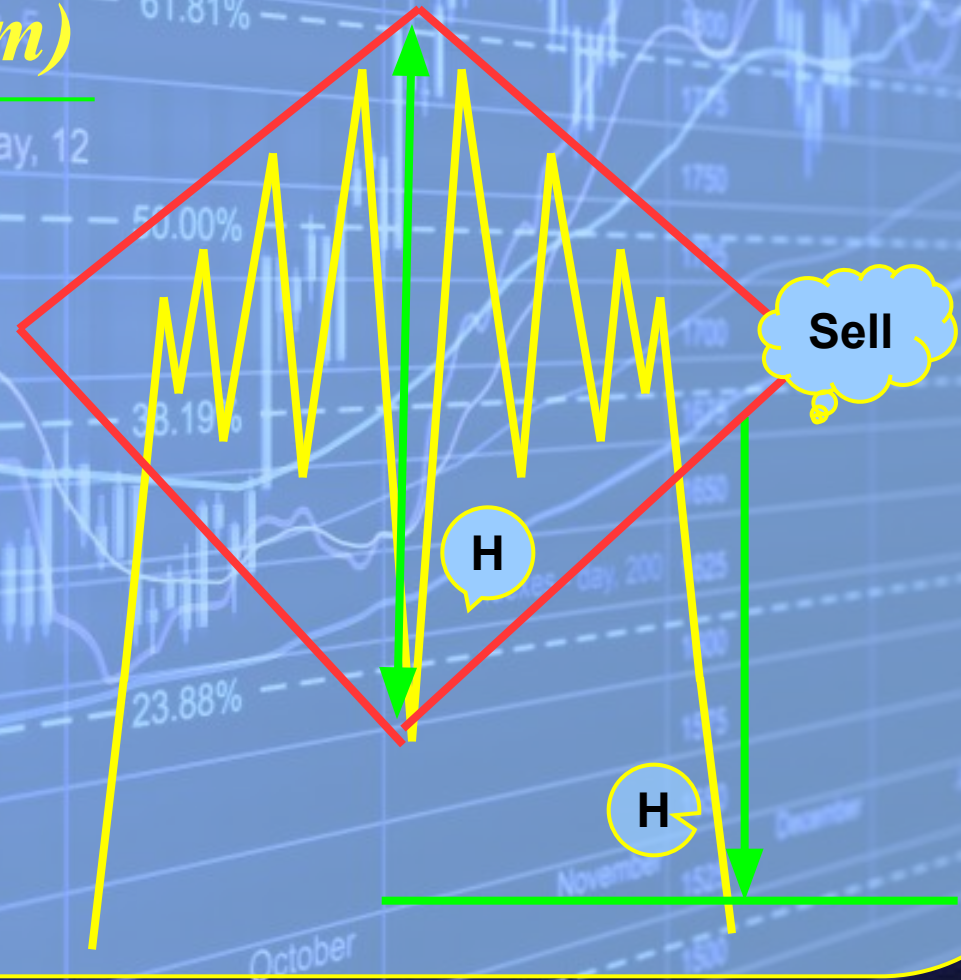


Тройная вершина



Фигуры разворота тенденции

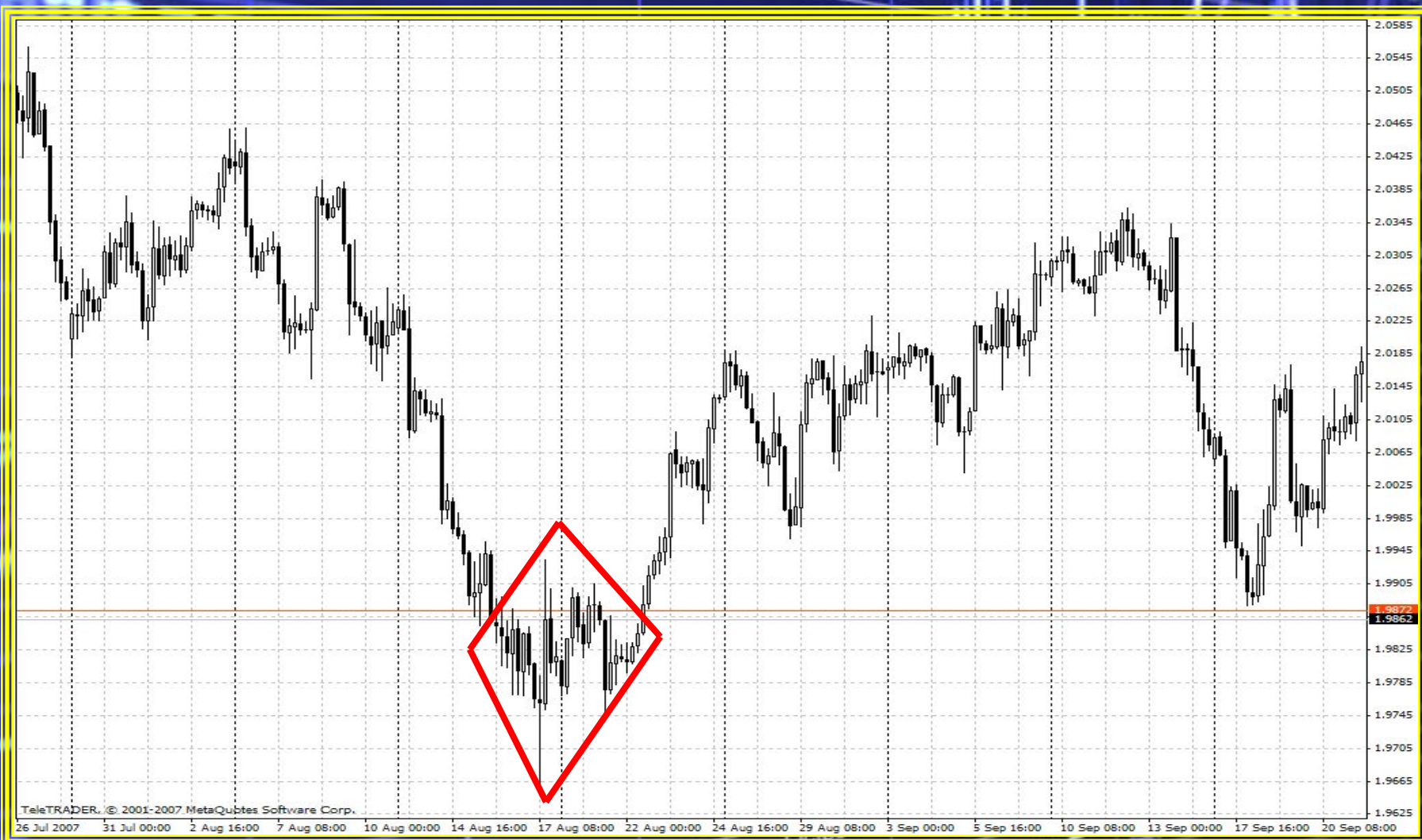
Ромб (бриллиант)



Ромб (бриллиант)



Ромб (бриллиант)



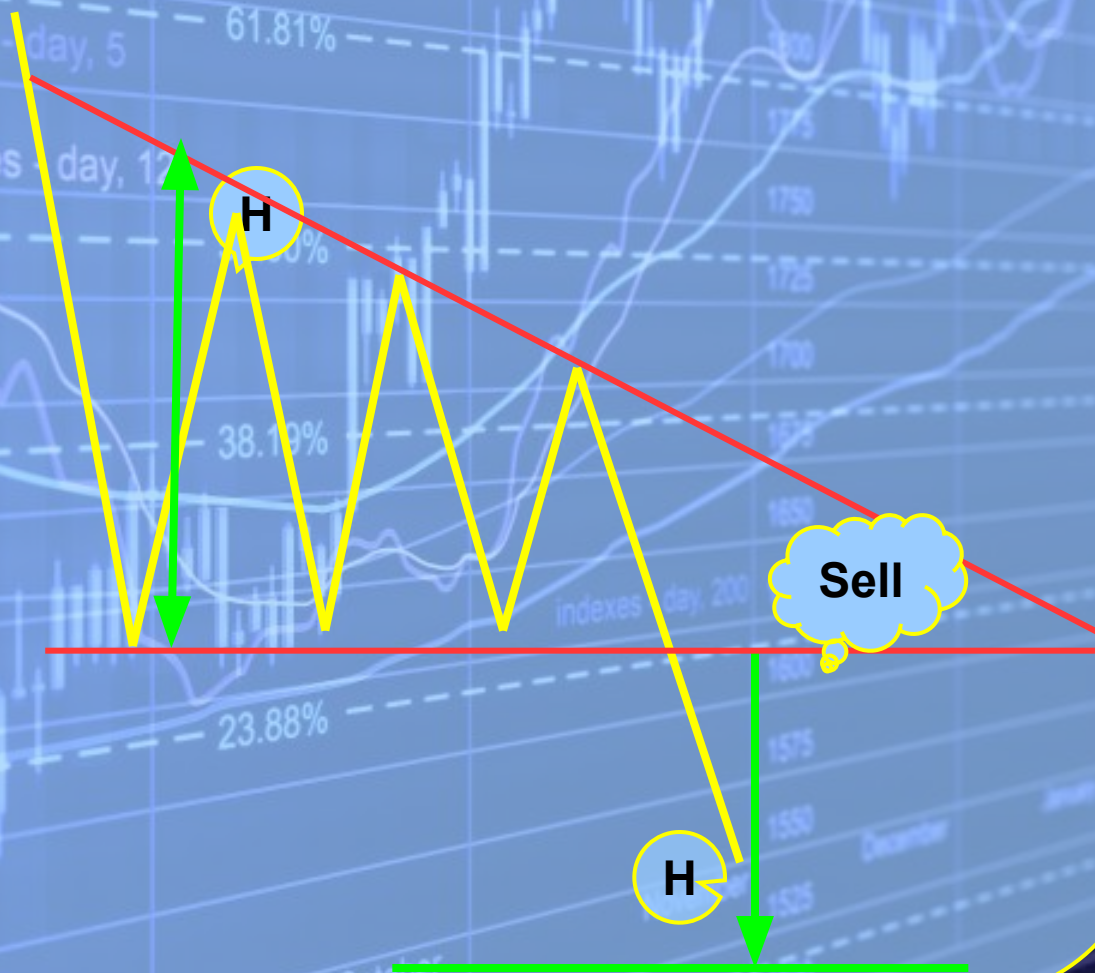
Фигуры продолжения тенденции

*Восходящий
треугольник*



Фигуры продолжения тенденции

*Нисходящий
треугольник*



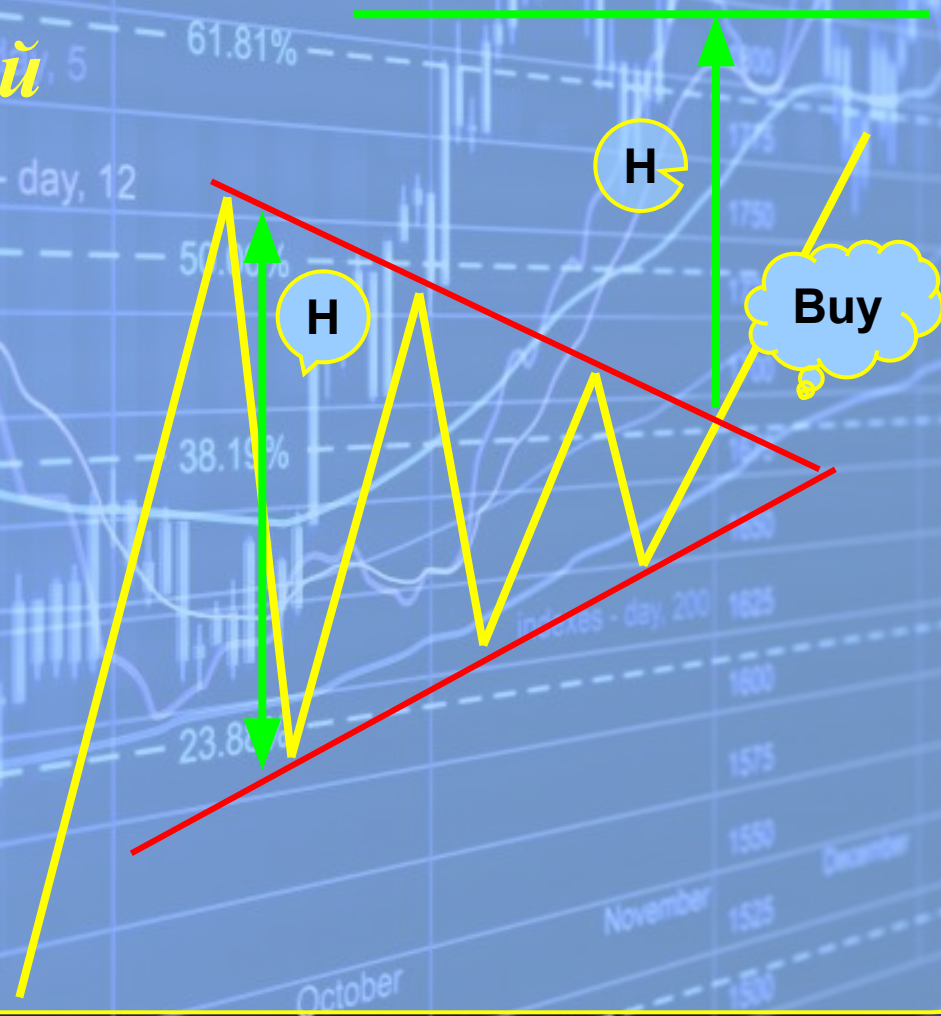
Sell

H

H

Фигуры продолжения тенденции

*Симметричный
треугольник*



Симметричный треугольник



Симметричный треугольник



Фигуры продолжения тенденции

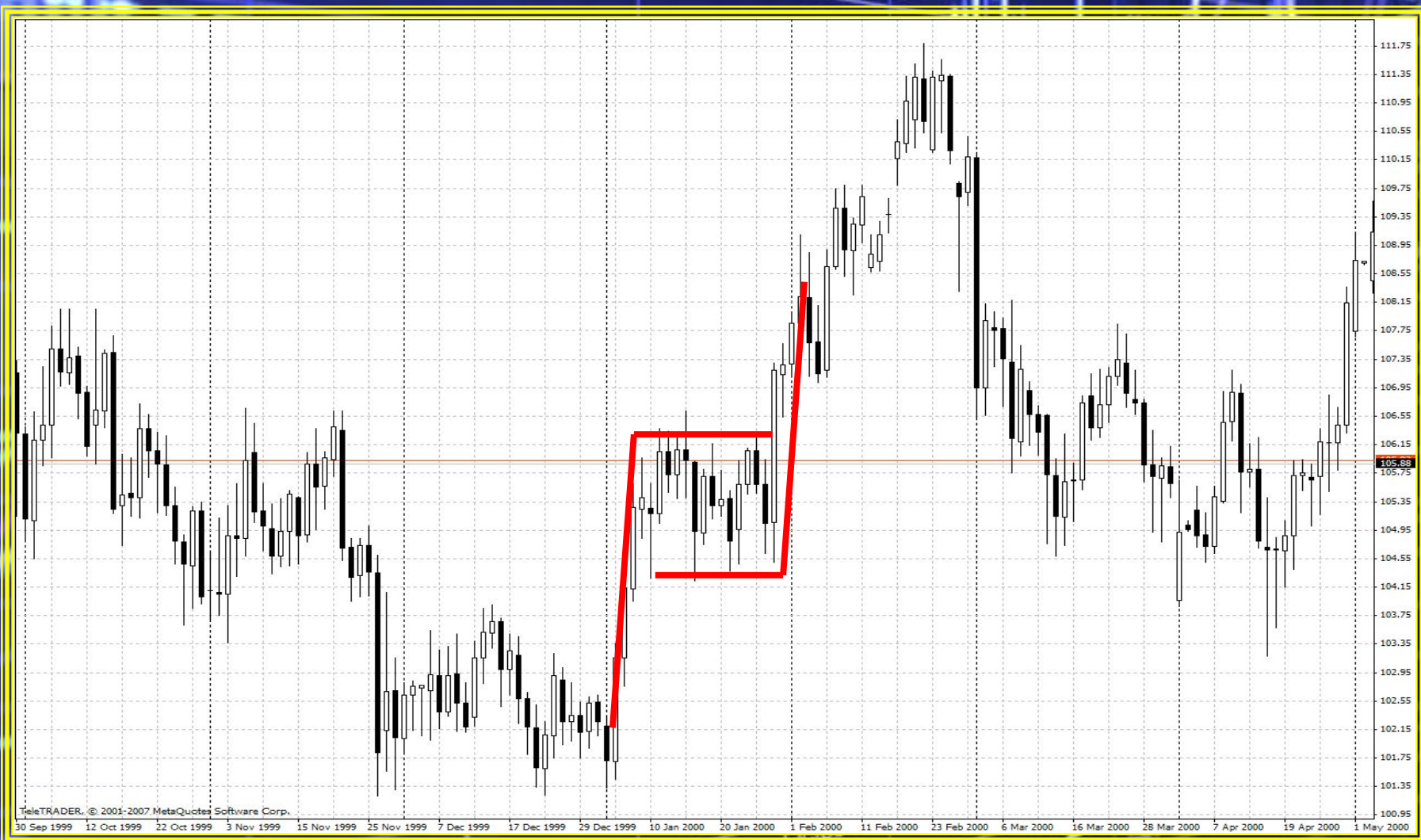
Флаг



Флаг



Флаг



Фигуры продолжения тенденции

Вымпел



Вымпел



Вымпел

