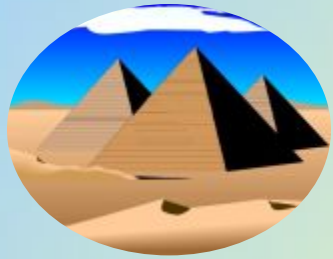




Художественные символы народов мира





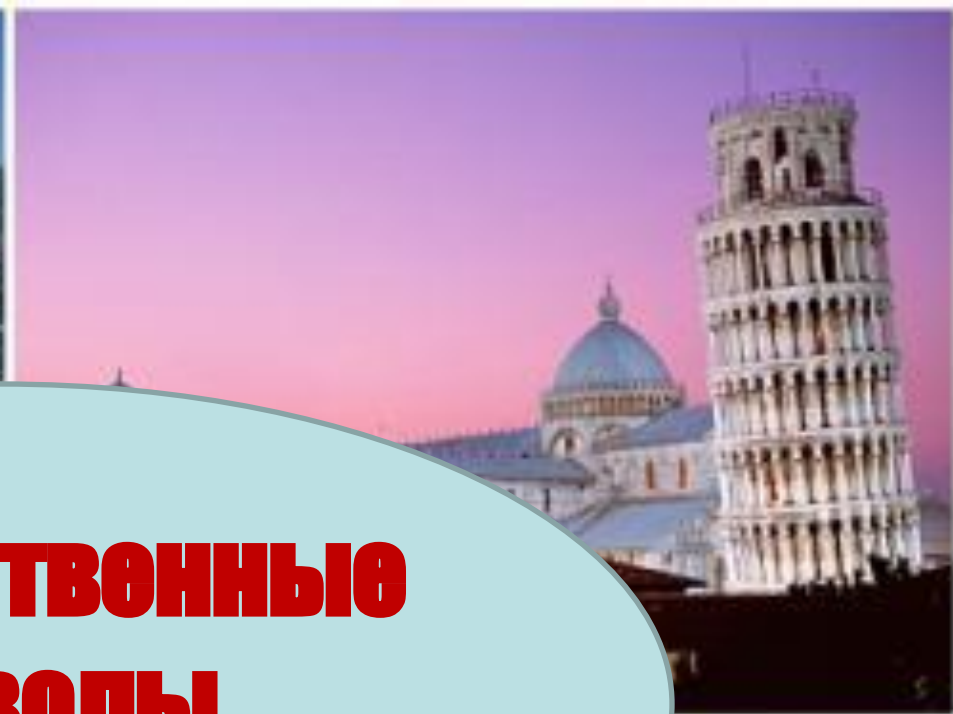
- На нашей планете более **250 стран**, где проживает несколько тысяч народов.
- У каждого народа существуют свои **традиции** и характерные черты.
- У каждого народа есть свои **символы**, отразившие художественные представления о мире.



Чудеса мира

В каждой стране есть особенные достопримечательности, сделанные руками человека.





**Художественные
СИМВОЛЫ
народов мира**



СТОУНДХЕНДЖ



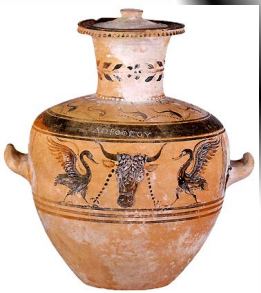
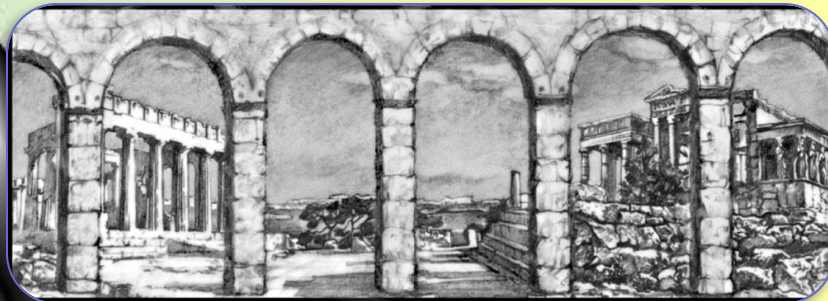
**Стоунхендж
Великобритания
Эймсбери**

Египетские пирамиды. Египет



Египетские пирамиды
Египет
Каир

Афинский Акрополь. Греция



**Афинский Акрополь
Греция
Афины**

Китайская стена. Китай



**Великая китайская стена
Китай**



Мачу-Пикчу. Перу



Мачу-Пикчу
Перу

Петра. Иордания



**Петра
Иордания**

Тадж-Махал. Индия



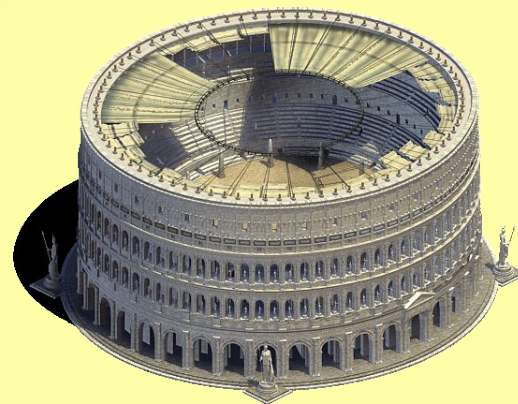
Тадж-Махал
Индия
Агра

Статуя Христа-Искупителя. Бразилия



**Статуя Христа-Искупителя
Бразилия
Рио-де-Жанейро**

Колизей. Рим



Италия
Рим

Эйфелева башня



**Эйфелева башня
Франция
Париж**



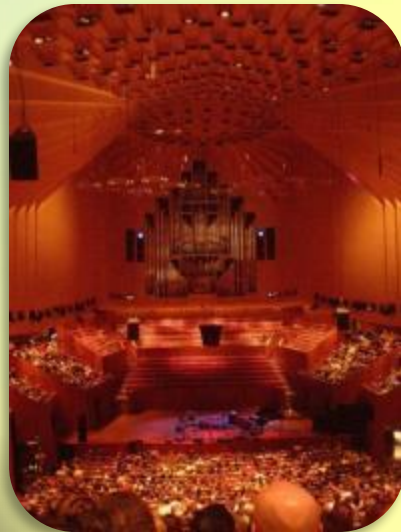
Статуя Свободы



**Статуя Свободы
США
Нью-Йорк**

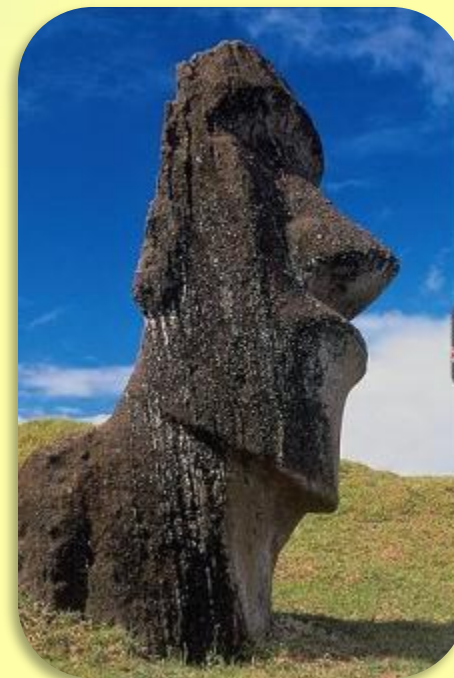


Сиднейский оперный театр



**Сиднейский оперный театр
Австралия
Сидней**

Истуканы острова Пасхи



**Тихий океан
Чили
Остров Пасхи**

Храмовый комплекс Ангкор



Ангкор
Камбоджа
Ангкор

Архитектурный ансамбль Альгамбра



Альгамбра
Испания
г.Гранада

Домашнее задание

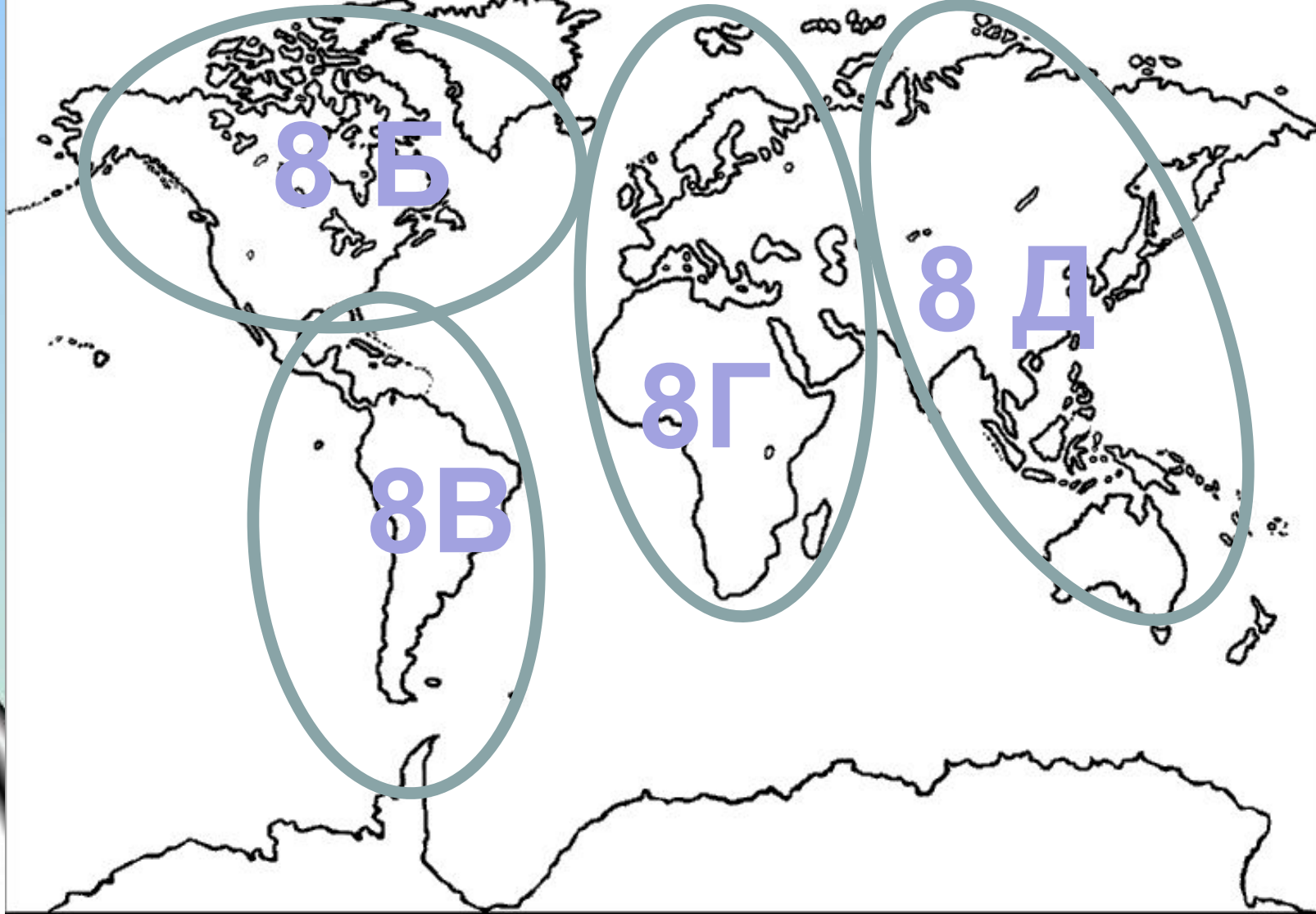
Создать карточку достопримечательности

КАК ЭТО СДЕЛАТЬ?

На слайде №21 карта мира разделена между классами на 4 части, у каждого класса «своя» часть мира. Класс работает микро-группами 2-3 человека. В «своей» классной части мира договариваетесь, у какой группы какая достопримечательность. Каждый класс в итоге сдает 13-16 карточек.

Формат: карточка из плотной бумаги размером 8x13 (см. слайд №22)

Сроки: до 25 сентября включительно



World Map

Как выглядит карточка с двух сторон:

