

Духовное краеведение Подмосковья

К игумену земли русской

Сергию Радонежскому

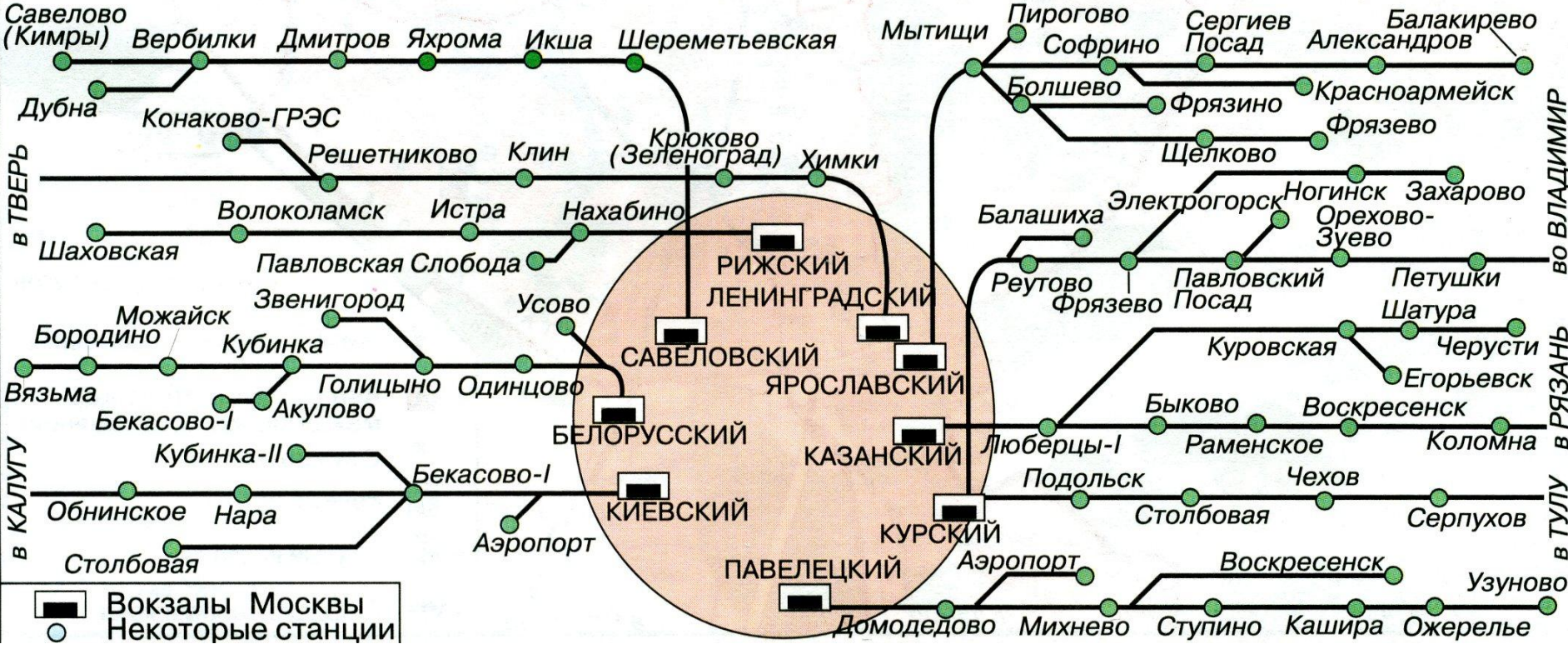
В

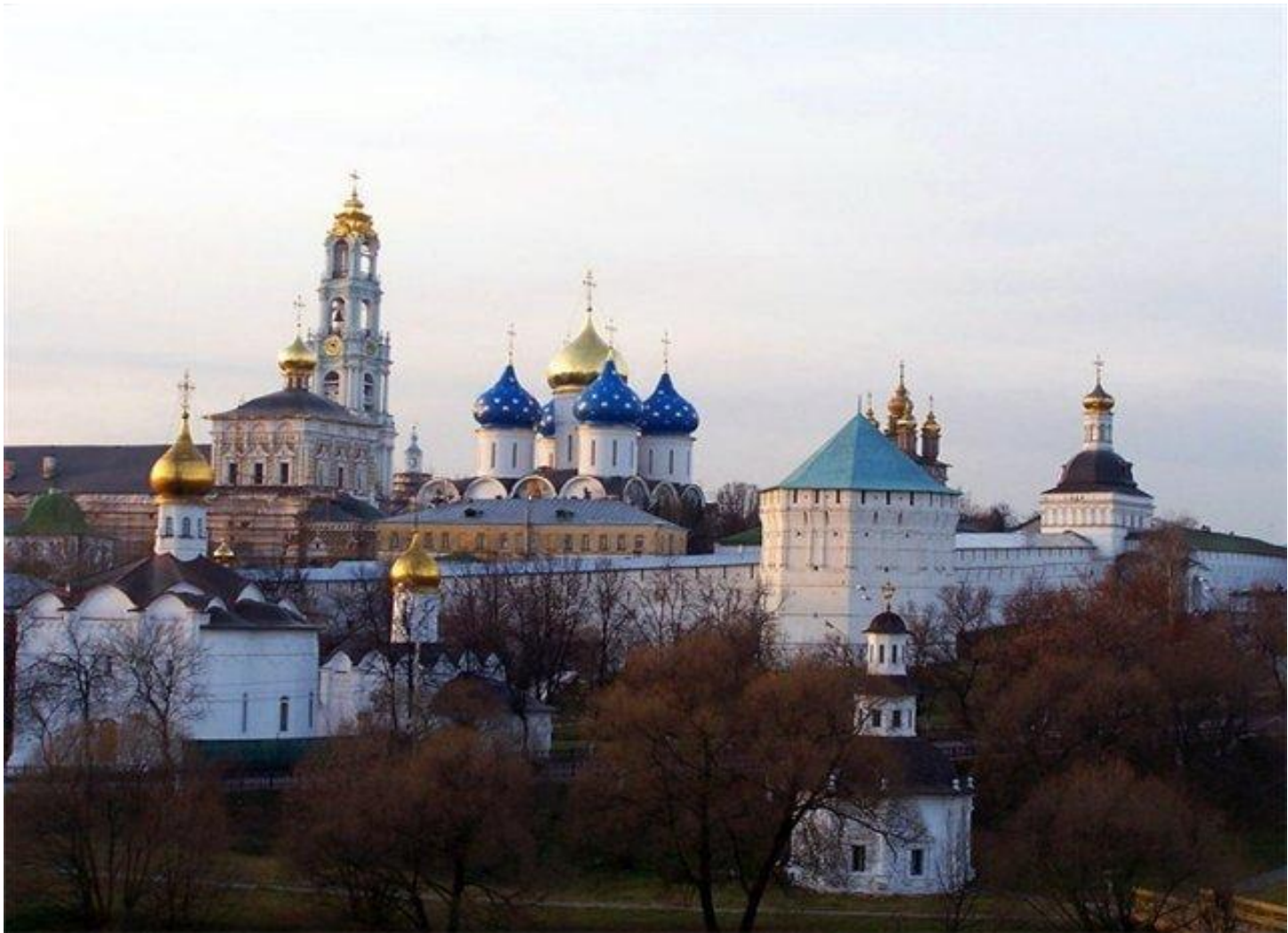
Троице-Сергиеву лавру

Презентация к уроку № 15, 16.

Презентацию выполнила
Учитель географии и краеведения
МОУ СОШ № 11 г. Серпухова
Кириллина Н.В.

СХЕМА НАПРАВЛЕНИЙ ПРИГОРОДНОГО ЖЕЛЕЗНОДОРОЖНОГО СООБЩЕНИЯ





Свято-Тро́ицкая Сёргиева Ла́вра — крупнейший православный мужской ставропигиальный монастырь России, расположенный в центре города Сергиев Посад Московской области, на реке Кончурé.

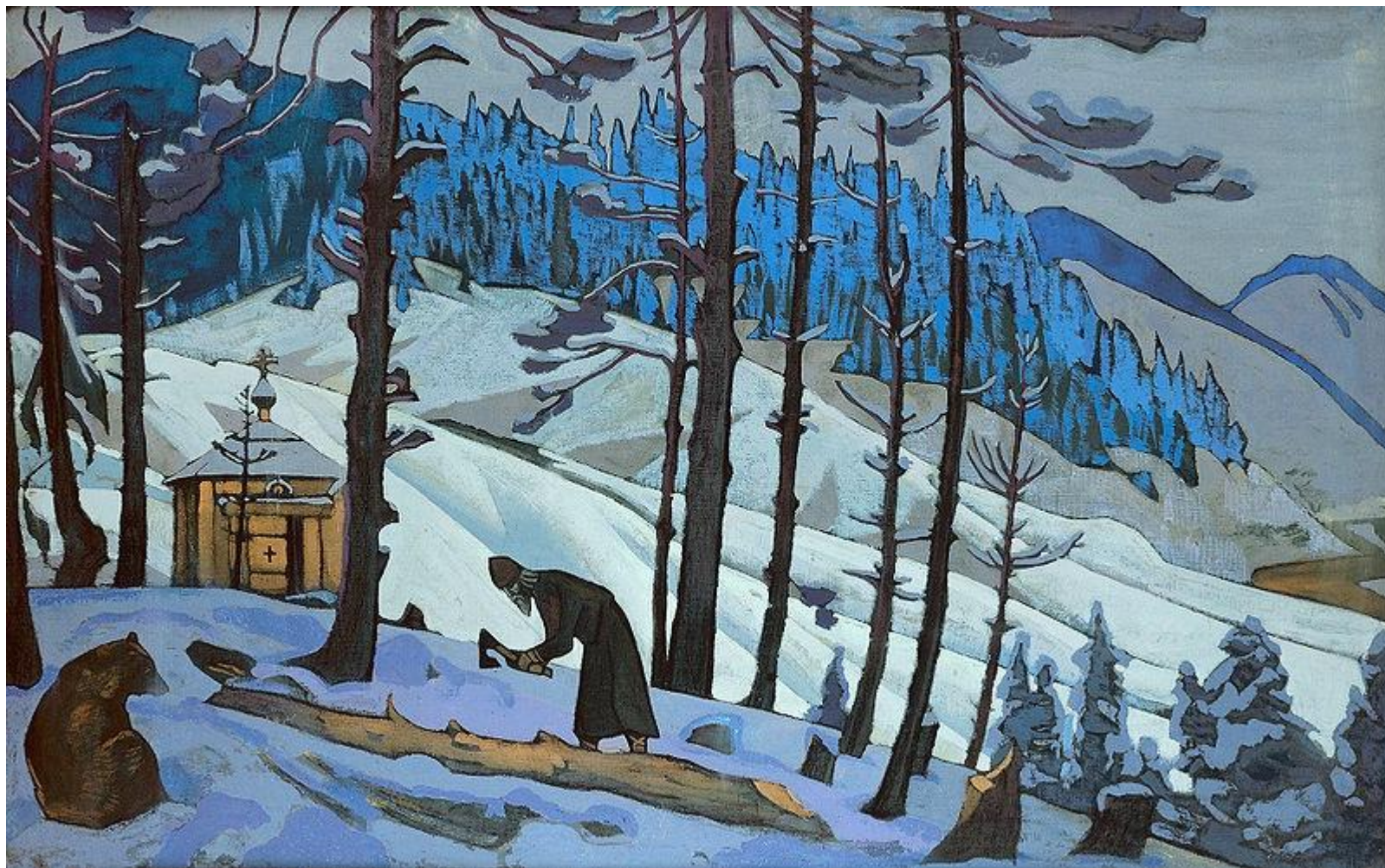
Ставропíгия (греч.«водружение креста») — статус, присваиваемый православным монастырям, лаврам и братствам,

а также соборам и духовным школам, делающий их независимыми от местной епархиальной власти и подчинёнными непосредственно патриарху или синоду. Буквальный перевод «водружение креста» указывает на то, что в ставропигиальных монастырях крест водружался патриархами собственноручно.





М.В. Нестеров.
Юность
Преподобного
Сергия



Основание
лавры



М.В. Нестеров
Труды
Преподобного
Сергия
Радонежского



Лиснер Э.Э. Троице-Сергиева лавра



Икона. Сергий Радонежский
благословляет
Дмитрия Донского перед Куликовской
битвой



В. Верещагин. Осада Троице-Сергиевой лавры



Осада лавры продолжалась
с 3 октября 1608 года
по 22 января 1610 года
польско-литовскими войсками,
приглашенными
Лжедмитрием II





С.Д. Милорадович. 1894 г.
Оборона Троице-Сергиевой
лавры

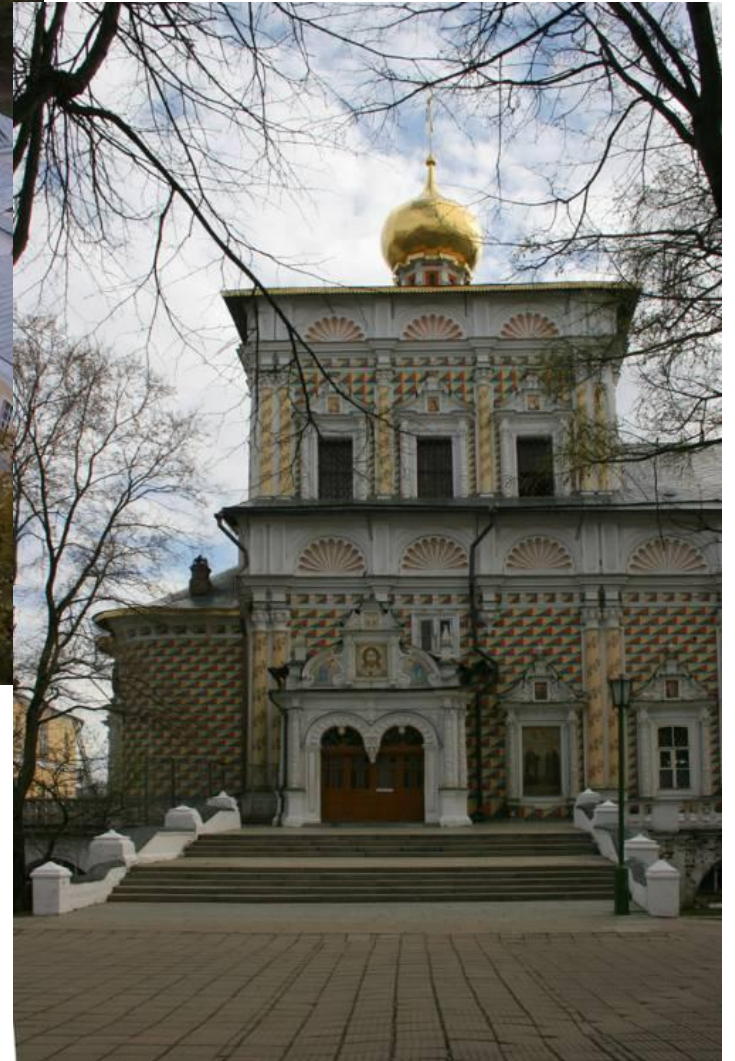




Церковь
Сергия
Радонежского

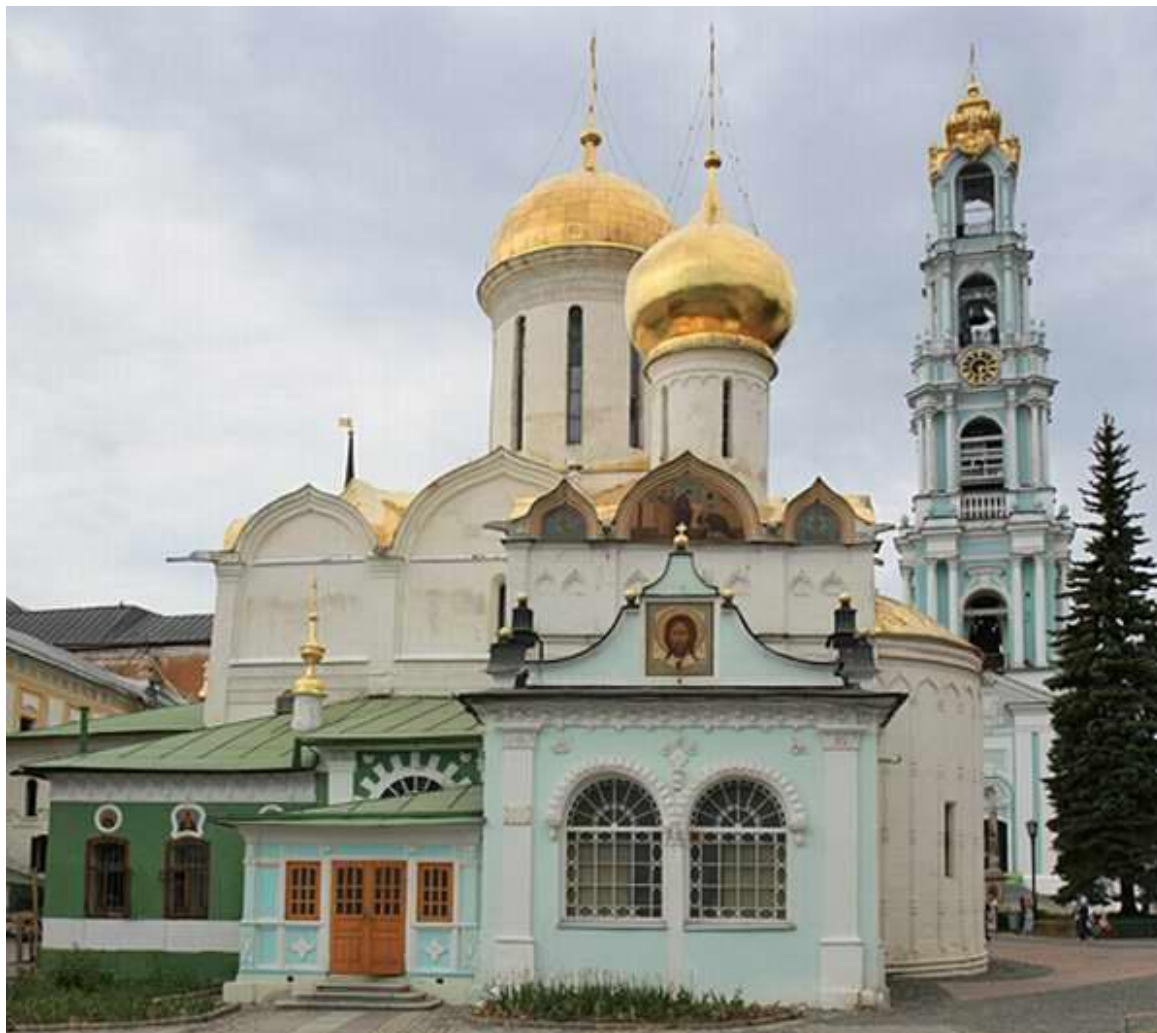


Троицкий
собор





Рака с мощами преподобного Сергия
Радонежского
в Троицком соборе,
выполненная русскими чеканщиками
по заказу Ивана Грозного



Никоновский придел и Серапионова палатка



Михеевская церковь. Храм построен в 1734 г. над гробом ученика и келейника преподобного Сергия Радонежского, он располагается у северо-западного входа в Трапезный храм. Престол церкви освящен в честь явления Божией Матери преподобному Сергию, свидетелем которого был преподобный Михай.



Памятник Сергию
Радонежскому
в Радонеже Московской
области