



# СЕПТАККОРДЫ

ОБЩАЯ ХАРАКТЕРИСТИКА



## СЕПТАККОРДЫ

Образовались из трезвучий путём добавления ещё одной терции

## СЕПТАККОРД

Это сочетание четырёх звуков расположенных по терциям

# Характеристика септаккорда складывается из двух компонентов

Величина септимы (7)  
между крайними звуками

большая      малая      уменьшенная

Вид трезвучия,  
лежащего в основе  
септаккорда

Б53      М53      УВ53      УМ53

Итого – существует 7 видов септаккордов

# Виды септаккордов

- С большой септимой (б.7) может сочетаться три трезвучия: Б53, М53, Ув53

Большой мажорный

Большой увеличенный



The image shows a musical staff with a treble clef and a key signature of one sharp (F#). Three chords are written in a row, separated by bar lines. The first chord is a major triad with a major seventh (F#, A, C#), labeled 'Б.маж.7'. The second chord is a minor triad with a major seventh (F#, A, C), labeled 'Б.мин.7'. The third chord is an augmented triad with a major seventh (F#, A, C#), labeled 'Б.ув.7'. Blue arrows point from the text labels above to the corresponding chords on the staff.

Б.маж.7    Б.мин.7    Б.ув.7

Большой минорный

# Виды септаккордов

- С малой септимой (м.7) может сочетаться три трезвучия: Б53, М53, Ум53

Малый мажорный

Малый уменьшённый



**М.маж.7 М.мин.7 М.ум.7**

Малый минорный

# Виды септаккордов

- С уменьшенной септимой (ум.7) может сочетаться только – Ум53



Уменьшенный септаккорд

# Формула септаккордов

Название аккорда	Обозначение	Интервальный состав
Большой мажорный септаккорд	Б.маж <sub>7</sub>	б.3 + м.3 + б.3
Малый мажорный септаккорд	М.маж <sub>7</sub>	б.3 + м.3 + м.3
Большой минорный септаккорд	Б.мин <sub>7</sub>	м.3 + б.3 + б.3
Малый минорный септаккорд	М.мин <sub>7</sub>	м.3 + б.3 + м.3
Малый уменьшенный септаккорд	М.ум <sub>7</sub>	м.3 + м.3 + б.3
Уменьшенный септаккорд	Ум <sub>7</sub>	м.3 + м.3 + м.3
Большой увеличенный септаккорд	Б.ув <sub>7</sub>	б.3 + б.3 + м.3

# Формула септаккордов

**7 видов септаккордов:**

**Бмаж.7** = б.7 + Б<sup>5</sup><sub>3</sub> в основе

**Бмин.7** = б.7 + М<sup>5</sup><sub>3</sub> в основе

**Був.7** = б.7 + Ув<sup>5</sup><sub>3</sub> в основе

**Ммаж.7** = м.7 + Б<sup>5</sup><sub>3</sub> в основе

**Ммин.7** = м.7 + М<sup>5</sup><sub>3</sub> в основе

**Мум.7** = м.7 + Ум<sup>5</sup><sub>3</sub> в основе

**Ум.7** = ум.7 + Ум<sup>5</sup><sub>3</sub> в основе



# Обращение септаккордов

- Характерной отличительной особенностью обращений септаккорда является

наличие секунды (2).

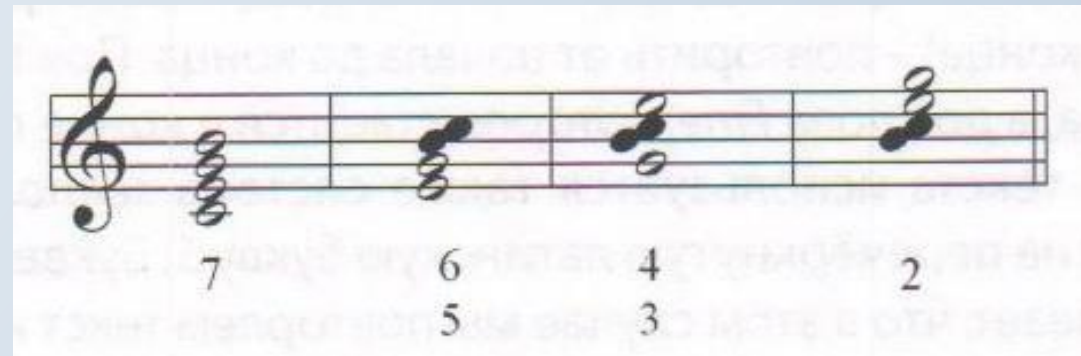
- Секунда образуется при обращении септимы:

в больших септаккордах – м.2, в малых – б.2, в уменьшенном – ув.2

- По местоположению секунды (2) можно определить обращение септаккорда.

- в 65 (квинтсектаккорд) – вверху
- в 43 (терцквартаккорд) – в середине
- в 2 (секундаккорд) – внизу

- Для определения тональностей обращений важно знать, что вершина секунды является всегда основным тоном аккорда, а основание - его септима



# Обращение септаккордов

I обращение    II обращение    III обращение

The image displays a single treble clef staff divided into four measures, illustrating the three inversions of a dominant seventh chord. The notes are G4, F4, E4, and D4. The first measure shows the root position with a '7' below the staff. The second measure shows the first inversion with a '6' below the staff and a '5' to the left of the chord. The third measure shows the second inversion with a '4' below the staff and a '3' to the left of the chord. The fourth measure shows the third inversion with a '2' below the staff and a '2' to the left of the chord. Each inversion is enclosed in a square bracket.

# Септаккорды на ступенях мажора и минора

A musical staff in treble clef showing seven major seventh chords. Each chord is represented by a vertical line with seven circles indicating the notes. The chords are labeled below the staff as I7, II7, III7, IV7, V7(D7), VI7, and VII7.

A musical staff in treble clef showing seven minor seventh chords. Each chord is represented by a vertical line with seven circles indicating the notes. The chords are labeled below the staff as I7(T7), II7, III7, IV7(S7), V7, VI7, and VII7. The VI7 and VII7 chords are circled, and the VI7 chord is labeled VI<sup>b</sup>7 below it.

# Главные септаккорды лада

Главными являются септаккорды, наиболее ярко выражающие субдоминантовую (S) или доминантовую (D) функции.

SII7

D7 и VII7

MVII7

У<sub>M</sub>VII