

DECOR M  GIC<sup>®</sup>  
b y A R B E N



1. Виды ковров
2. Производство и технологические особенности
3. Ассортимент DECOR MAGIC
4. Уникальные свойства Easy Way
5. Способы ухода за коврами DECOR MAGIC

1.

## Виды ковров



Чтобы разобраться в огромном разнообразии ковров, предлагаем использовать простую классификацию.

Ковры отличаются по:

- способу производства
- составу (типу материала)
- технике исполнения
- плотности
- разновидностям нитей



## 1. Способ производства:

- Ручное ковроткачество  
Древнее искусство, имеющее глубокие корни в культуре многих народов по всему миру
- Машинное производство  
С наступлением промышленной революции стало возможным не только удешевить ковры, но и сделать их изготовление более технологичным



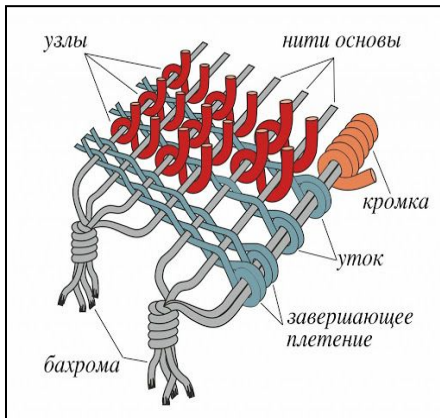
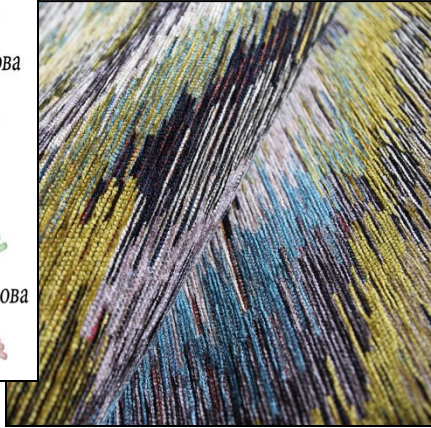
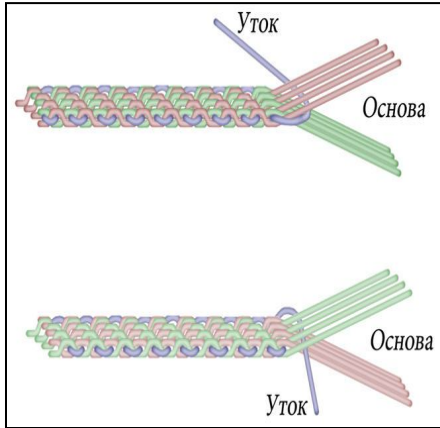
## 2. Тип материала:

- **Натуральные нити (обычно шерсть, шелк, вискоза и их сочетания)**
- **Частично синтетические волокна (+/- 20-30 % синтетики в составе)**
- **Синтетические волокна (полностью состоящие из синтетических материалов. Такие ковры просты в уходе, более долговечны и доступны по цене)**



### 3. Техника исполнения:

- Безворсовые ковры  
Не имеют ворса. Чаще всего это ковры, при производстве которых используется шенилловая нить, к безворсовым коврам также относятся циновки
- Ворсовые ковры  
Могут иметь ворс различной высоты. Это могут быть велюровые ковры (свое название они получили в связи с идентичным способом производства «разрезного» велюра) или тафтинговые, они производятся путем набивки «пучков» ворса в тканую основу



#### 4. Плотность нитей / количество узелков

- Чем больше плотность нитей у безворсовых ковров,
- Чем больше количество узелков у ворсовых ковров,

тем дороже и долговечнее такие изделия





## 5. Количество разновидностей используемых нитей

- Чем больше разных по цвету и составу нитей задействовано при изготовлении полотна, тем дороже ковры

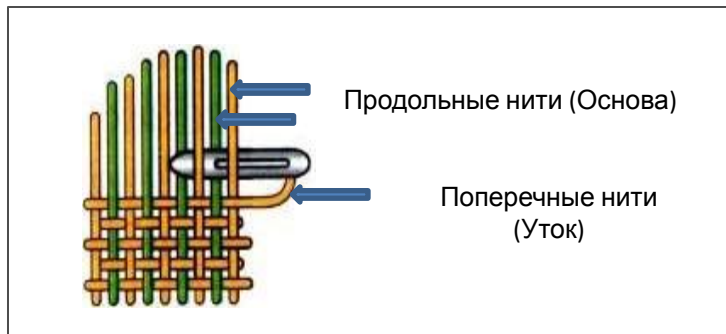
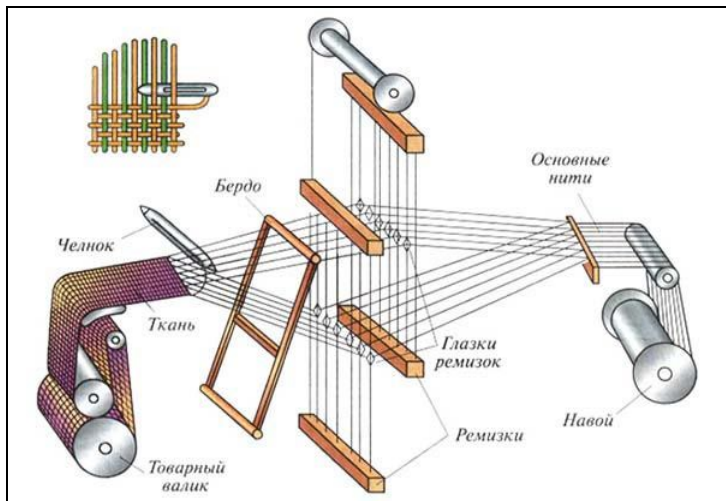
2.

# Производство и технологические особенности

Этапы  
производства

## 1 этап: Производство полотна

### 1.1 Производство шениллового полотна



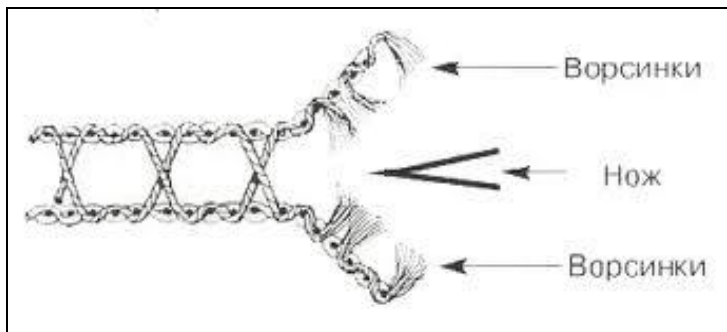
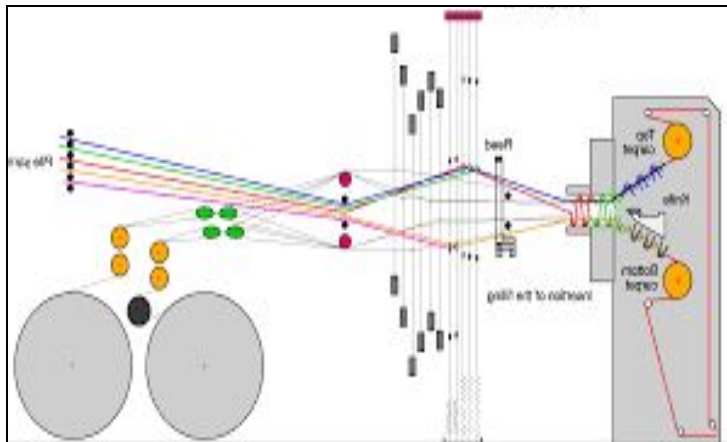
Технология производства шениллового полотна – это переплетение продольных и поперечных нитей на сложном жаккардовом станке, на котором можно задавать программы для получения различных дизайнов

Нити для каждого цветодизайна заранее окрашиваются и заправляются в станок согласно заданной программе дизайна

\*В некоторых видах шенилловых ковров дизайн получается путем нанесения рисунка с помощью термопечати (перевод картинка с бумаги на полотно при помощи горячего вала)

## 1 этап: Производство полотна

### 1.2 Производство велюрового полотна



Технология производства ворсовых ковров - полотно получается путем изготовления двух основ, которые переплетены между собой волокнами ворса. На выходе из станка связующие волокна разрезаются с помощью ножей, получаются два идентичных рулона велюра с разрезным ворсом

Рисунок задается дизайнером в специальной программе

\*В некоторых видах велюровых ковров дизайн получается путем нанесения рисунка с помощью термопечати (перевод картинки с бумаги на полотно при помощи горячего вала)

## 2 этап: Сушка и стабилизация готового полотна

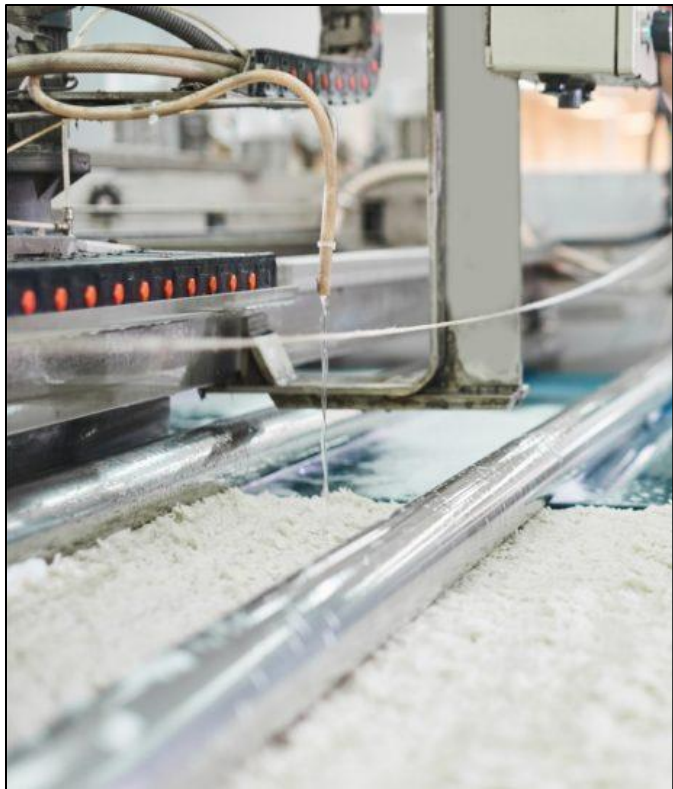


Сотканное полотно пропускается через специальную сушильно-ширильную машину, которая предназначена для сушки, натягивания и термостабилизации (фиксации) изделия



Данный этап позволяет получать полотна, отличающиеся равной шириной и гладкой поверхностью

Указанная отделка производится в двух камерах: сушильной и стабилизационной



### **3 этап: Нанесение противоскользящего покрытия**

На изнаночную сторону полотна с помощью специального распылителя наносится латексный состав

Далее полотно в натянутом виде проходит через сушильную камеру для фиксации противоскользящего покрытия, которое препятствует скольжению изделия по полу

Противоскользящее покрытие ковра обеспечивает дополнительную безопасность при эксплуатации, снижая риск случайного падения



## 4 этап: Нанесение антибактериальной и Super Clean пропиток

На лицевую сторону полотна с помощью распределителя наносятся специально разработанные составы

Антибактериальная пропитка содержит ионы серебра. Бактерицидные свойства пропитки препятствуют развитию и накоплению микроорганизмов в изделии

Super Clean пропитка защищает изделие от влаги и грязи. Благодаря этому загрязнение и жидкость задерживаются на поверхности, не проникая мгновенно внутрь волокон. Их легко удалить губкой/салфеткой. При необходимости изделие можно почистить водой и мыльным раствором от сложных пятен - кетчупа, красящих напитков, шариковой ручки и т.д.





## 5 этап: Разбраковка и инспекция

Готовое полотно после всех дополнительных обработок проходит инспекцию на отсутствие дефектов



После этого оно разрезается на резке на нужные размеры



## 6 этап: Обработка краёв ковра

После инспекции ковры обрабатываются одним из следующих методов:

- Кромки обметываются на машинке оверлок
- Края подворачиваются и подшиваются на швейной машинке
- По двум коротким краям пришивается бахрома



## 7 этап: Упаковка и маркировка



Готовое изделие еще раз проверяется на отсутствие дефектов

На этом этапе производится маркировка

Затем ковер наматывается на тубу и упаковывается в полиэтиленовый рукав

Готовый к отгрузке товар попадает на склад

3.

# Ассортимент DECOR MAGIC by ARBEN

## Особенности предложения от

**ARBEN**



СЭТ КОВРА И ПОДУШЕК LINE RIKKO

ДОСТУПЕН  
К ЗАКАЗУ  
В РАЗМЕРАХ:

160\*230

135\*200

Компания ARBEN предлагает не просто ковры

–

С участием профессиональных дизайнеров мы разработали готовую к быстрой реализации концепцию **интерьерных решений**

Разнообразие наших ковров велико, мы разработали дизайны для самых популярных интерьерных стилей

Все дизайны созданы специально под проект DECOR MAGIC. Наши изделия уникальны, их невозможно найти в предложениях других поставщиков



## Особенности предложения от ARBEN

На сегодняшний день в нашем ассортименте представлены шенилловые и велюровые ковры машинного производства различные по составу и технике исполнения

В наших коврах используются хлопок, вискоза, акрил, полиэстер. Каков бы ни был состав, это всегда исключительно безопасное для здоровья сырье

У нас можно найти ковры с тканым жаккардовым рисунком и с термопечатными дизайнами

Безусловной изюминкой нашего ассортимента являются двухсторонние ковры





## Особенности предложения от ARBEN

Одно из наших преимуществ – это большой размерный ряд ковров:

- 60\*160 см
- 80\*150 см
- 120\*180 см
- 135\*200 см
- 160\*230 см
- 200\*290 см

\*Самый популярный размер 160\*230 см

4.

## **Уникальные свойства Easy Way**



Простой уход



Износоустойчивость

Все ковры из коллекции DECOR MAGIC обладают качественными показателями бренда **Easy Way**, главные из которых – простота в уходе и повышенная износоустойчивость

Дополнительные качественные характеристики указываются на бирках изделий:

- противоскользящая основа, водоотталкивающая, антибактериальная и Super Clean пропитки
- специальные уникальные отличительные свойства: гипоаллергенность, лояльность к домашним животным, натуральные материалы, супермягкость, легкость и компактность, не токсичность, сверхплотность ворса, использование переработанного сырья





DECOR MAGIC®  
by ARBEN

практично  
easy way  
легко

ВЫСОКОЕ КАЧЕСТВО  
И ПРАКТИЧНЫЙ ВЫБОР  
ДЛЯ ЧИСТОТЫ И КОМФОРТА

Уникальные свойства изделий\*:



Простой уход



Суперчистка



Водоотталкивающее покрытие



Антибактериальность



Гипоаллергенность



Натуральные материалы



Не токсично



Переработанное сырье



Износостойчивость



Лояльность к домашним животным



Супермягкость



Сверхплотный ворс



Противоскользящая основа



Легкость и компактность

\* Комплекс качественных преимуществ Easy Way для каждого изделия указан на индивидуальной бирке

5.

## Способы ухода

## Способы Ухода по ГОСТ 28415-89



Ручная  
стирка



Машинная  
стирка при 30  
градусах



Отбеливание  
запрещено



Проф.  
химчистка



Глажка  
запрещена



Можно  
использовать  
на теплом полу



Вертикальная  
сушка



Спец.  
средства



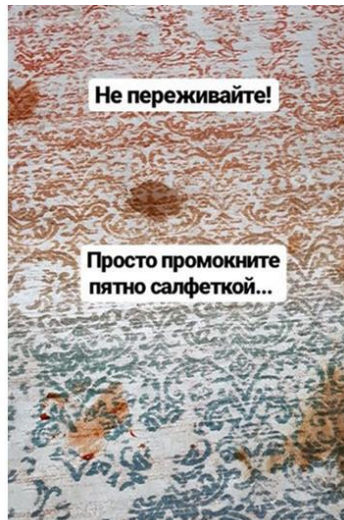
Сухая  
чистка



Чистка  
моющим  
пылесосом



Чистка  
влажной  
губкой



## Стирка ковра в домашних условиях





Коллекция ковров и интерьерных решений доступна на сайте

**Магазин «Dona мебель»**  
**8 951 110 5333**