

Лекция № 3

«Методы и средства предотвращения ДТП»

План:

1. Основные мероприятия по предупреждению ДТП в автотранспортных организациях.
2. Правила перехода проезжей части. Особенности движения пешеходов по загородным дорогам.
3. Проезд перекрестков, пешеходных переходов и остановок общественного транспорта.
4. Расположение транспортных средств на проезжей части. Правила парковки автомобиля и его содержание.
5. Требования к перевозке учащихся автомобильным транспортом. Безопасность подростков на улицах и дорогах.

Для повышения безопасности движения в автотранспортных организациях также проводится ряд мероприятий по предупреждению ДТП:

1) улучшение технического состояния автопарка:

а) контроль исправности автомобилей при выпуске на линию и возврате;

б) контроль за техническим состоянием автомобилей на линии;

в) своевременное техобслуживание;

г) прохождение техосмотров в ГИБДД;

2) контроль за работой водителей на линии:

а) внутренний контроль службой безопасности движения;

б) внешний контроль органами ГИБДД и РТИ;

в) спутниковые системы слежения;

3) воспитательная работа с водителями:

а) выявление нарушителей ПДД;

б) гласность разбора ДТП;

в) проведение лекций по безопасности дорожного движения;

4) повышение квалификации водителей:

а) учеба, стажировка, консультации;

б) изучение инструкций, наставлений, трудового законодательства;

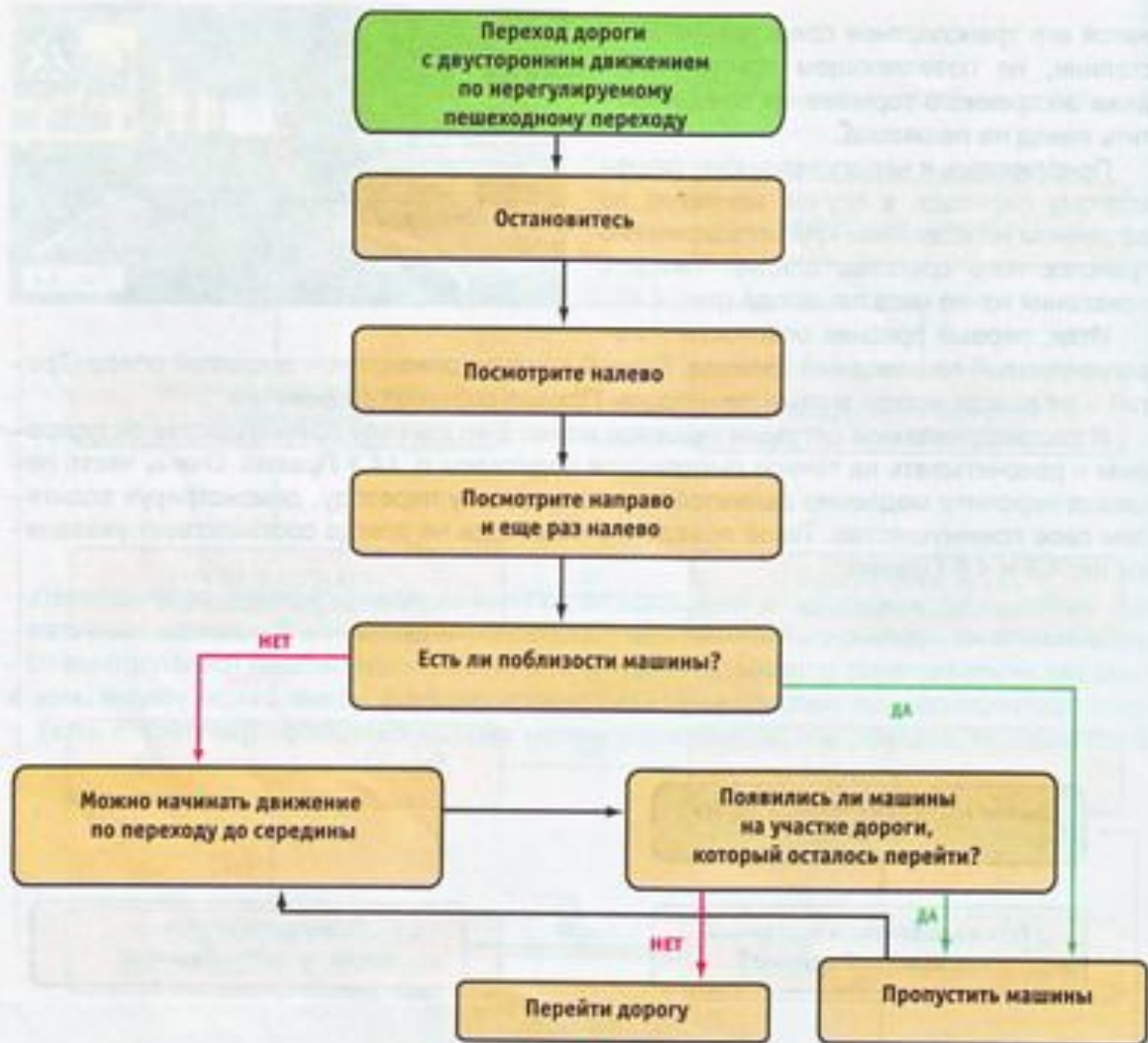
в) функционирование кабинета охраны труда;

5) улучшение условий работы водителей:

а) выдача маршрутных карт с указанием опасных участков;

б) соблюдение режимов работы и отдыха;

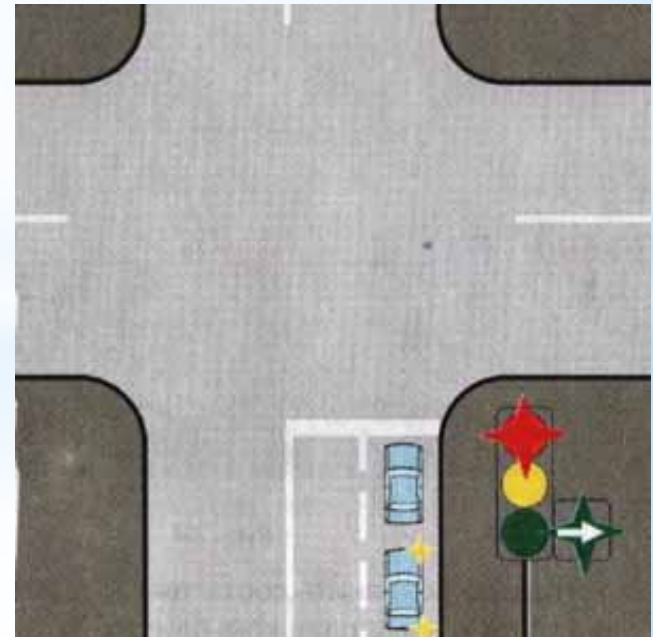
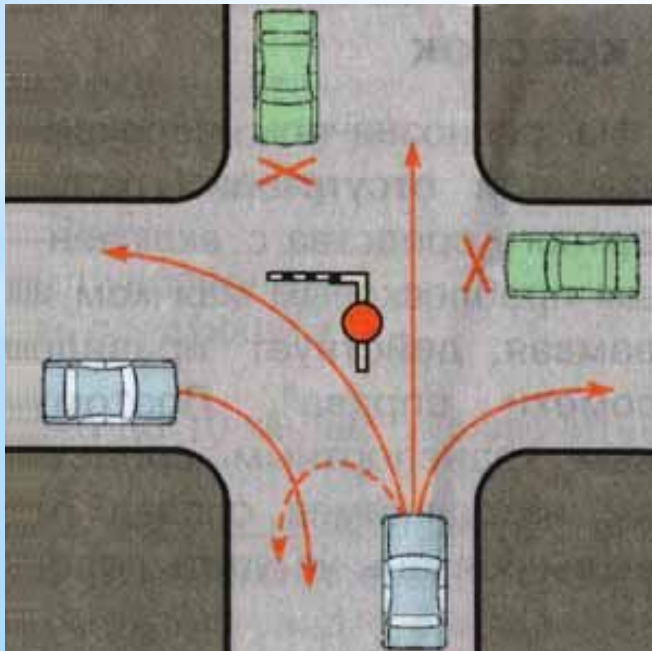
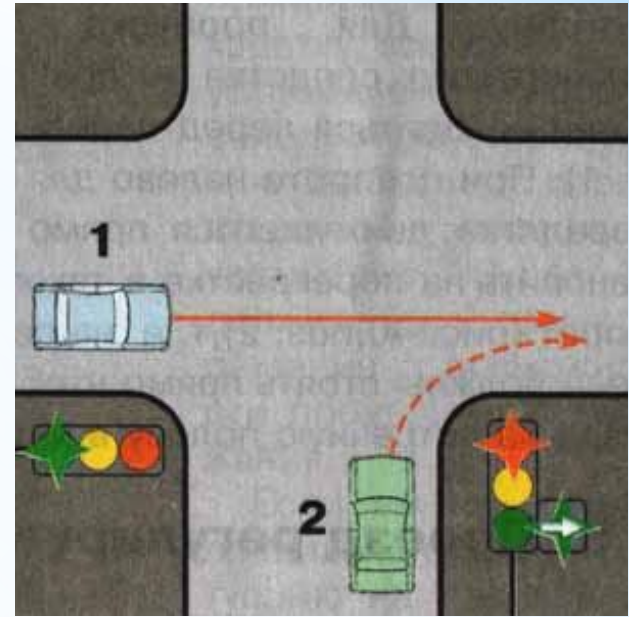
в) повышение уровня комфорта в кабине.

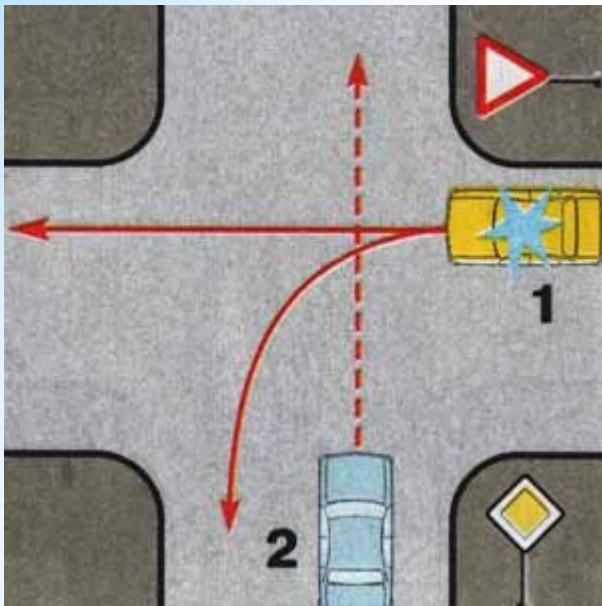




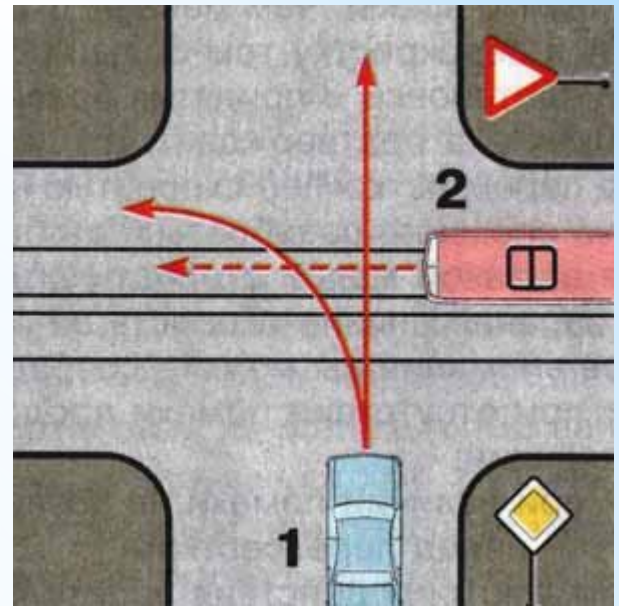


Регулируемые перекрестки

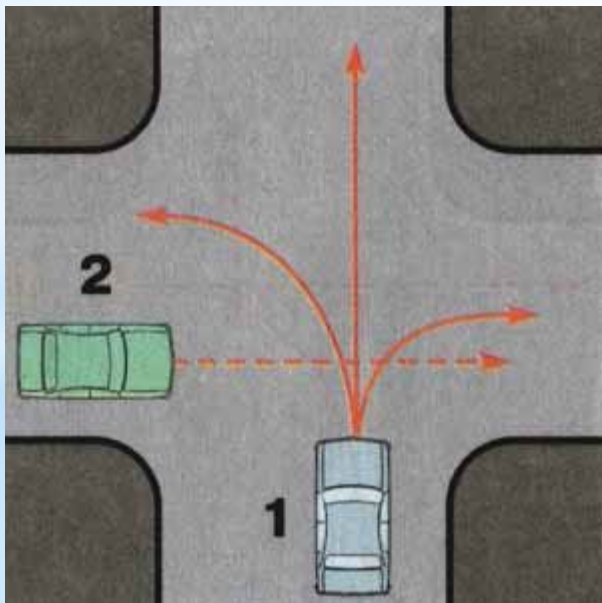




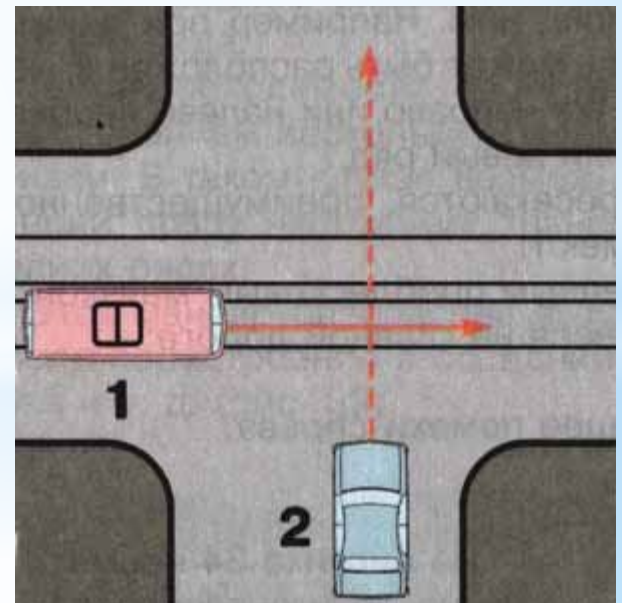
34



35

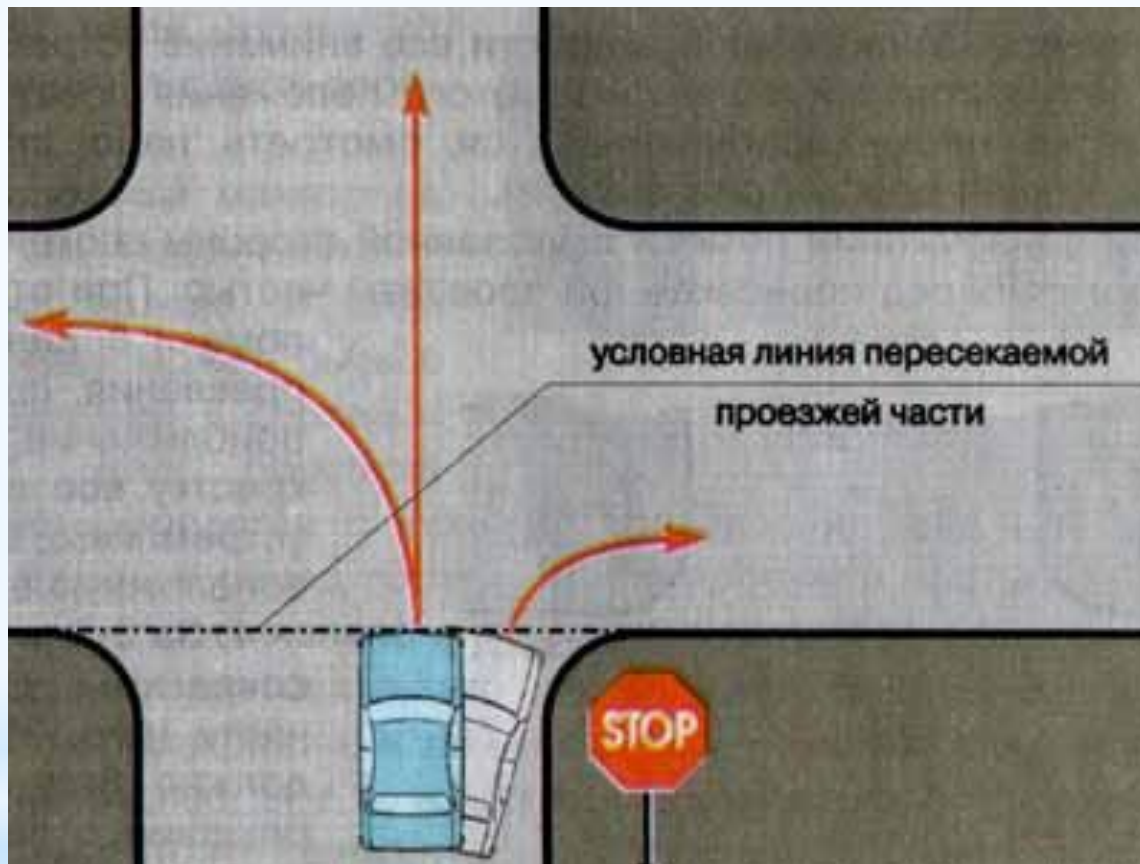


36

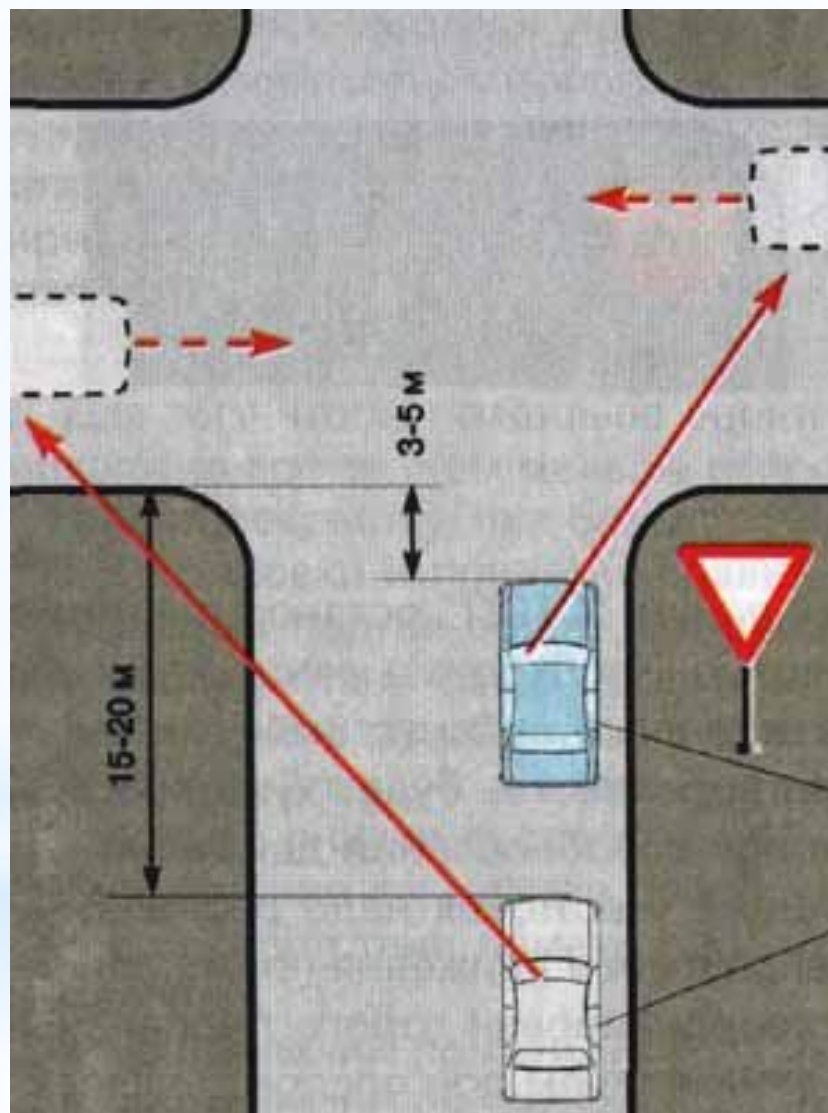


37

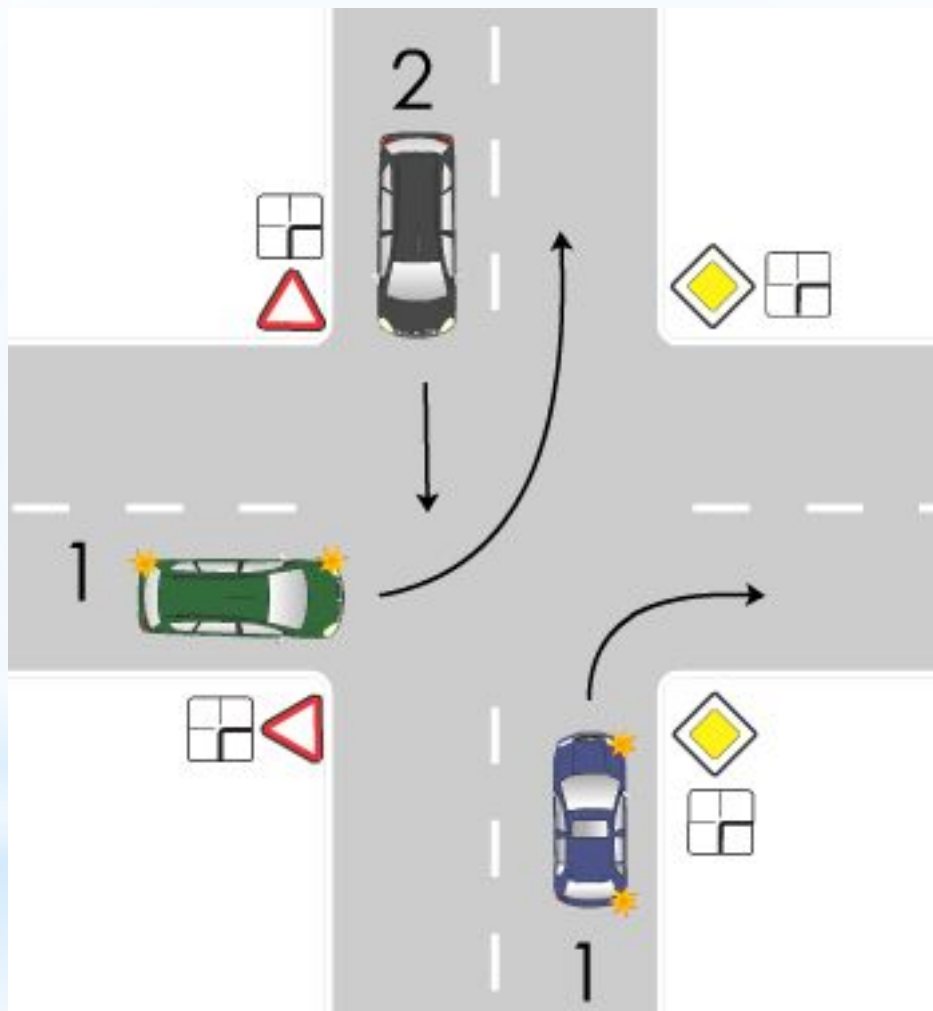
Перекресток со знаком STOP

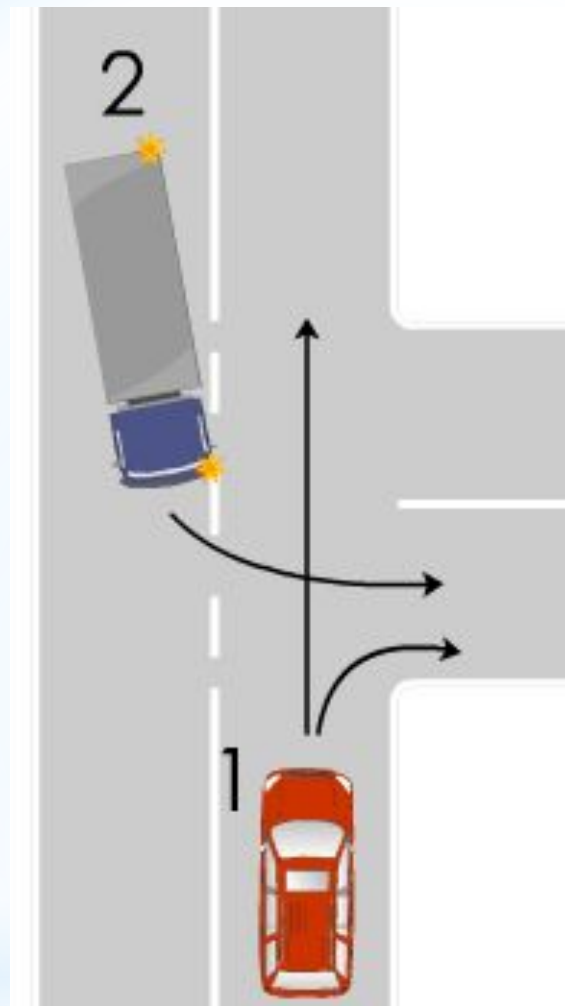


Перекресток со знаком «Уступи дорогу»



Равнозначный перекресток





Поворот налево



Контрольные вопросы:

1. Перечислите основные мероприятия по предупреждению ДТП, осуществляемые в автотранспортных предприятиях.

2. Какие правила необходимо соблюдать пешеходу при движении через регулируемые и нерегулируемые перекрестки?

3. Каковы основные правила передвижения транспортных средств через регулируемые и нерегулируемые перекрестки?

4. В каких случаях водителям транспортных средств разрешается занимать крайнюю левую полосу движения?

5. Назовите требования к водителям, осуществляющим перевозку детей автомобильным транспортом.

6. Какие требования должны выполнять дети непосредственно во время перевозки?