

ФГБОУ ВПО ВолгГМУ Минздрава России
Кафедра истории и культурологии

«Забывтые болезни»: оспа, чума и лепра в средневековье

Подготовили
Студентки 1 курса
Педиатрического факультета
6 группы
Смагина Ольга
Саймуаах Татьяна

План

1. Причины распространения заболеваний в городах
2. Проказа(лепра)
3. Оспа
4. Чума
5. Вопросы

Причины распространения заболеваний в городах

- Мусор и пищевые отходы выбрасывались на улицу
- Улицы были узкие и кривые, лучи солнца не проникали. В дождливую погоду превращались в болота, в жаркие дни было душно и пыльно
- Крестовые походы



L.K.
1379

Проказа (или лепра)

Лепра – хроническая инфекция с преимущественным поражением кожи, периферической нервной системы, глаз и некоторых внутренних органов.



ФАКТЫ

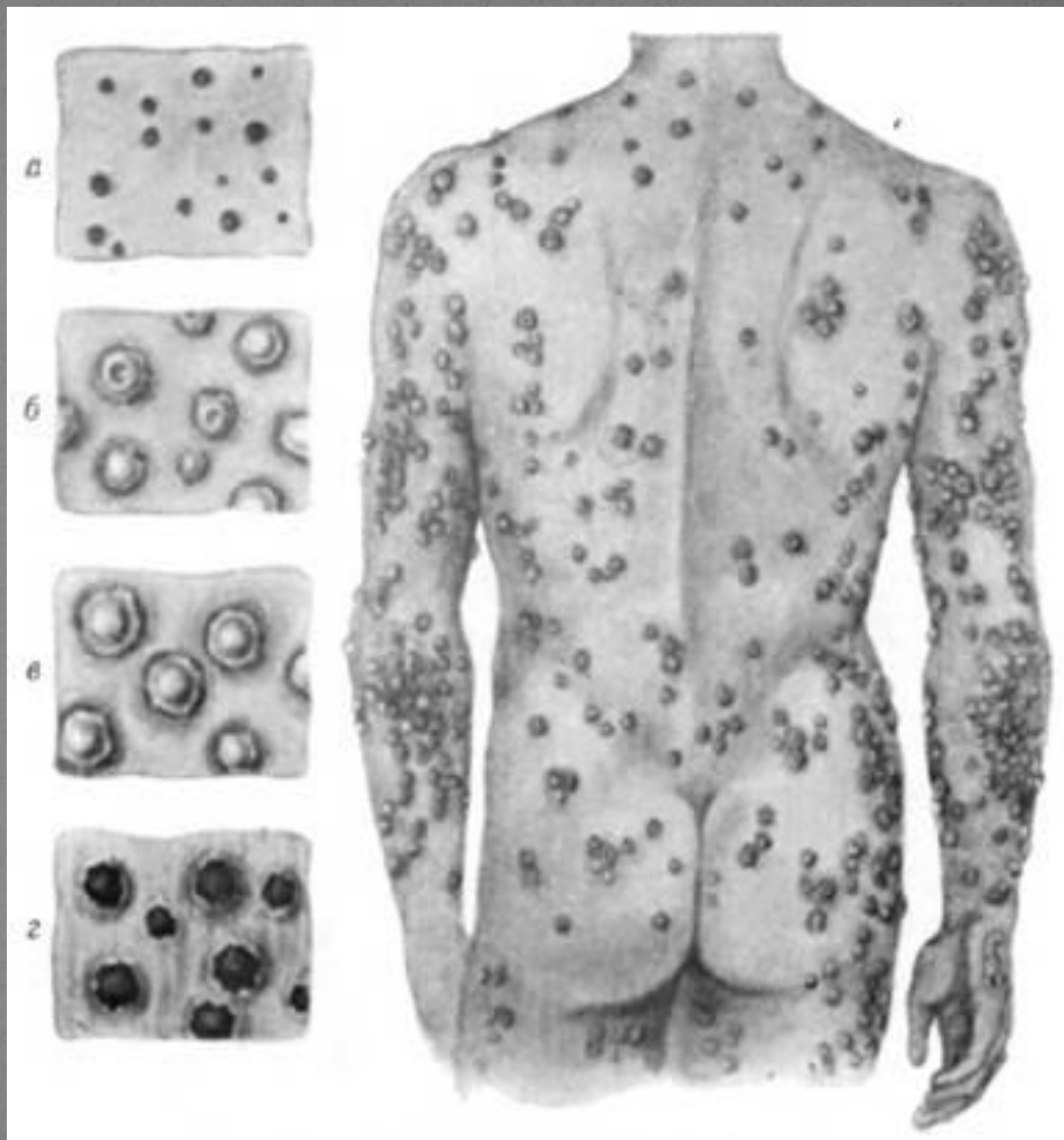
- Болезнь считалась неизлечимой
- Человек признавался прокаженным и изгонялся из общества
- Прокаженным выдавалась одежда, отличающая их от других людей
- Прокаженные не могли наследовать и зарабатывать
- Заходить в город можно было заходить лишь в определенные дни

Лепрозорий



Оспа

Оспа - это острая инфекционная болезнь, вызываемая фильтрующимся вирусом, передаваемая контактным и воздушным путем и характеризующаяся типичным лихорадочным течением и характерной сыпью, которая проходит через стадию папулы, везикулы и пустулы.



ФАКТЫ

- Защищаться от оспы пытались ещё врачи Древнего Китая и Древней Индии. В трактатах, датированных примерно 1000 годом до н.э., описывается вариоляция.
- Всего было три волны пандемии.
- В Москве зимой 1959-1960 годов произошла вспышка болезни, едва не переросшая в масштабную эпидемию.
- В 1967 г. ВОЗ принимает решение об эрадикации натуральной оспы с помощью массовой вакцинации человечества.
- Последний случай заражения натуральной оспой естественным путем в Сомали 1977 г.
- Единственное инфекционное заболевание, побежденное с помощью массовой вакцинации.
- Прививки против натуральной оспы в СССР прекратились в 1980 году.

Чума

Чума - острое инфекционное заболевание. Протекает с тяжёлым общим состоянием, лихорадкой, поражением лимфоузлов, лёгких и других внутренних органов, часто с развитием сепсиса.



ФАКТЫ

- Болезнь с высоким уровнем летальности.
- До момента создания вакцины, а произошло это в 1926 году, смертность от различных видов чумы составляла не менее 95%, то есть выживали единицы.
- Первые карантинные меры были введены в портовых городах Италии в 1348 г.
- Сейчас летальность не превышает 10%.

Вопросы

- В каком городе были введены первые карантинные меры?
- Какая болезнь могла перейти в эпидемию в 1959-1960 годах?
- Что такое лепрозорий?

Спасибо за внимание!