



## График-карта заболеваемости госпитальными пневмониями на 10000 населения по состоянию 29.09.2021

до 25 на 10 тысяч населения  
от 26 до 40 на 10 тысяч населения  
от 41 до 55 на 10 тысяч населения  
от 56 на 10 тысяч населения





## График-карта заболеваемости госпитальными пневмониями на 10000 населения по состоянию 29.09.2021

до 15 на 10  
тысяч населения

от 15 до 18 на 10  
тысяч населения

от 19 до 21 на 10  
тысяч населения

от 22 на 10 тысяч  
населения





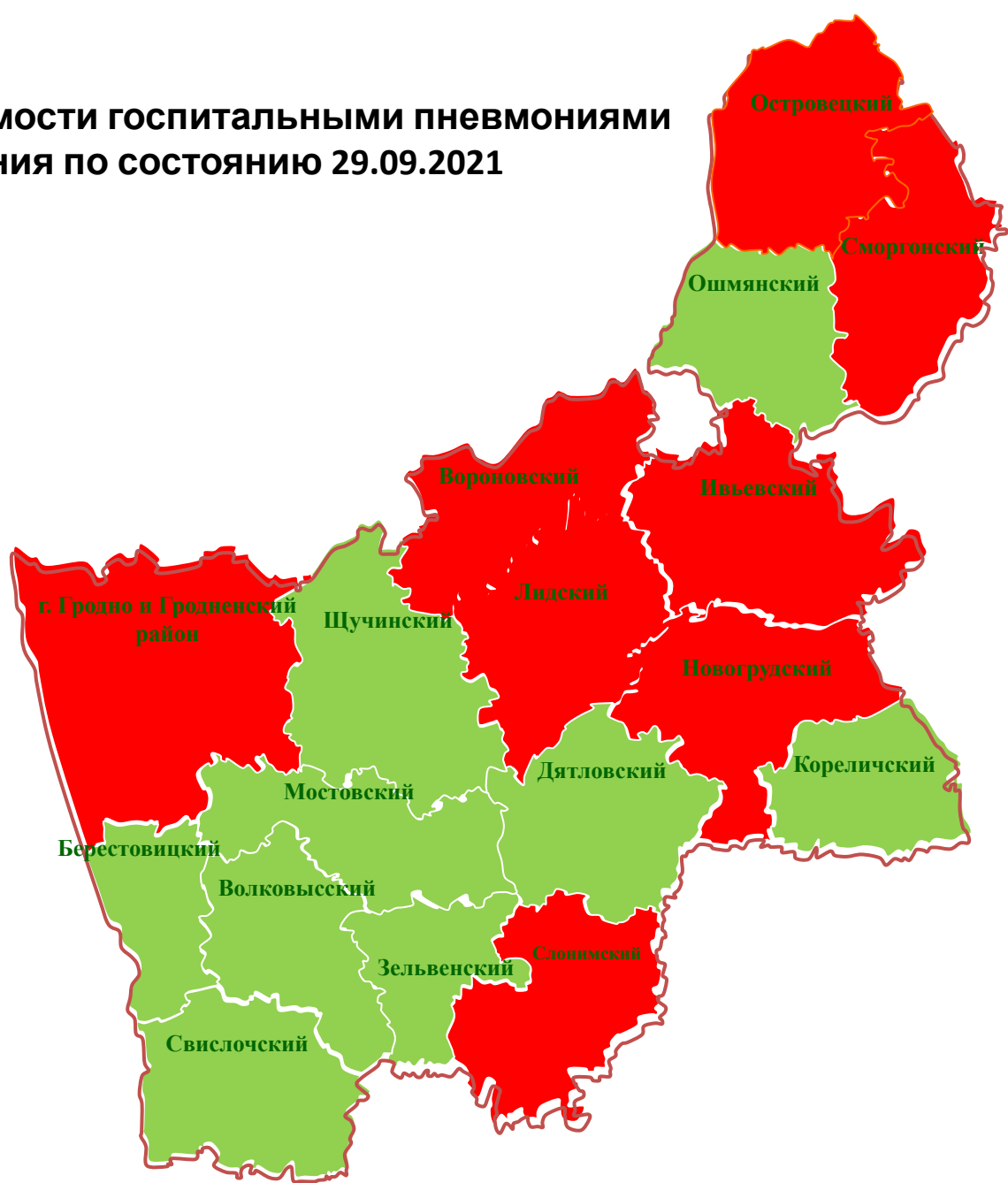
## График-карта заболеваемости госпитальными пневмониями на 10000 населения по состоянию 29.09.2021

до 9 на 10 тысяч населения

от 9 до 12 на 10 тысяч населения

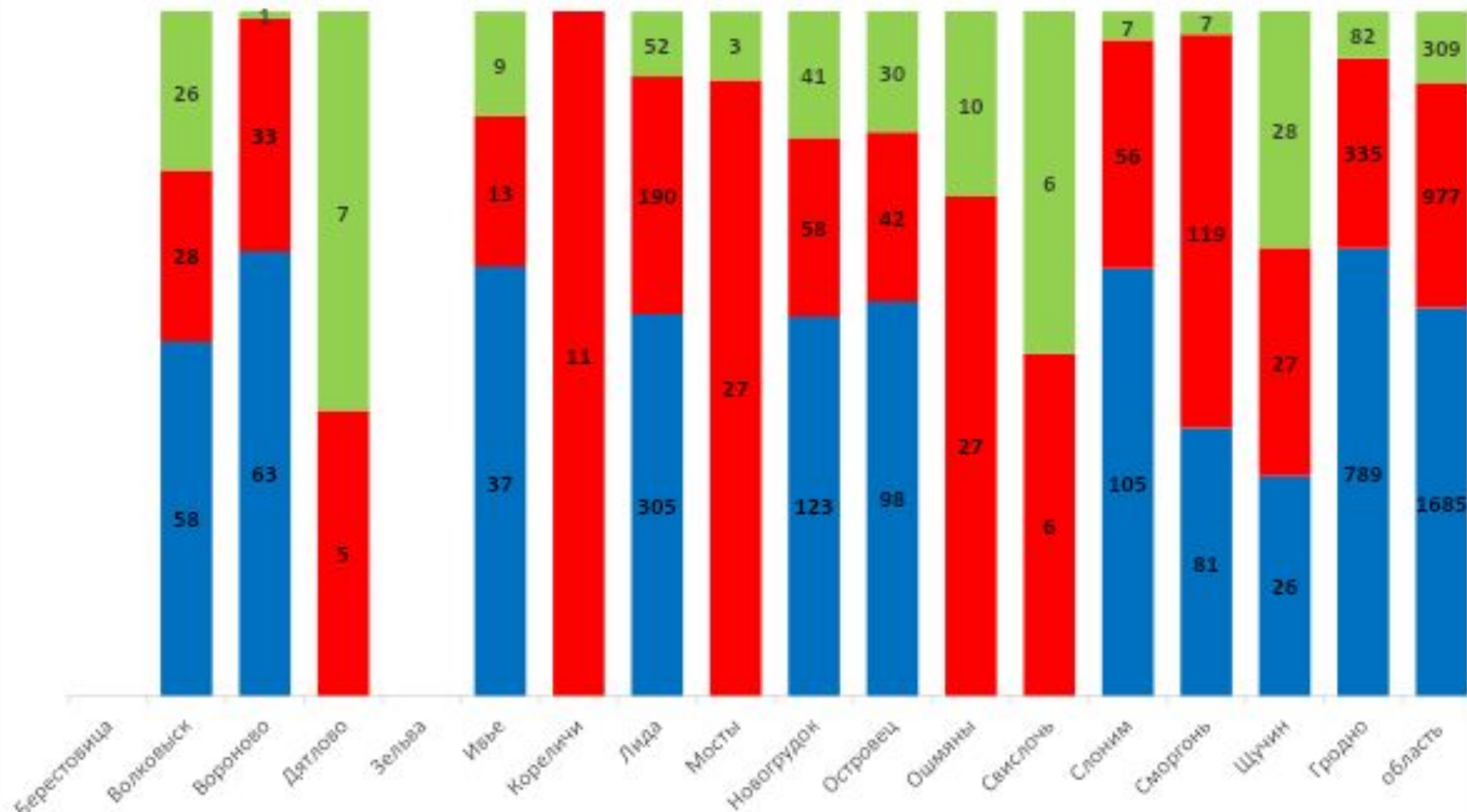
от 12 до 15 на 10 тысяч населения

от 15 до 18 на 10 тысяч населения



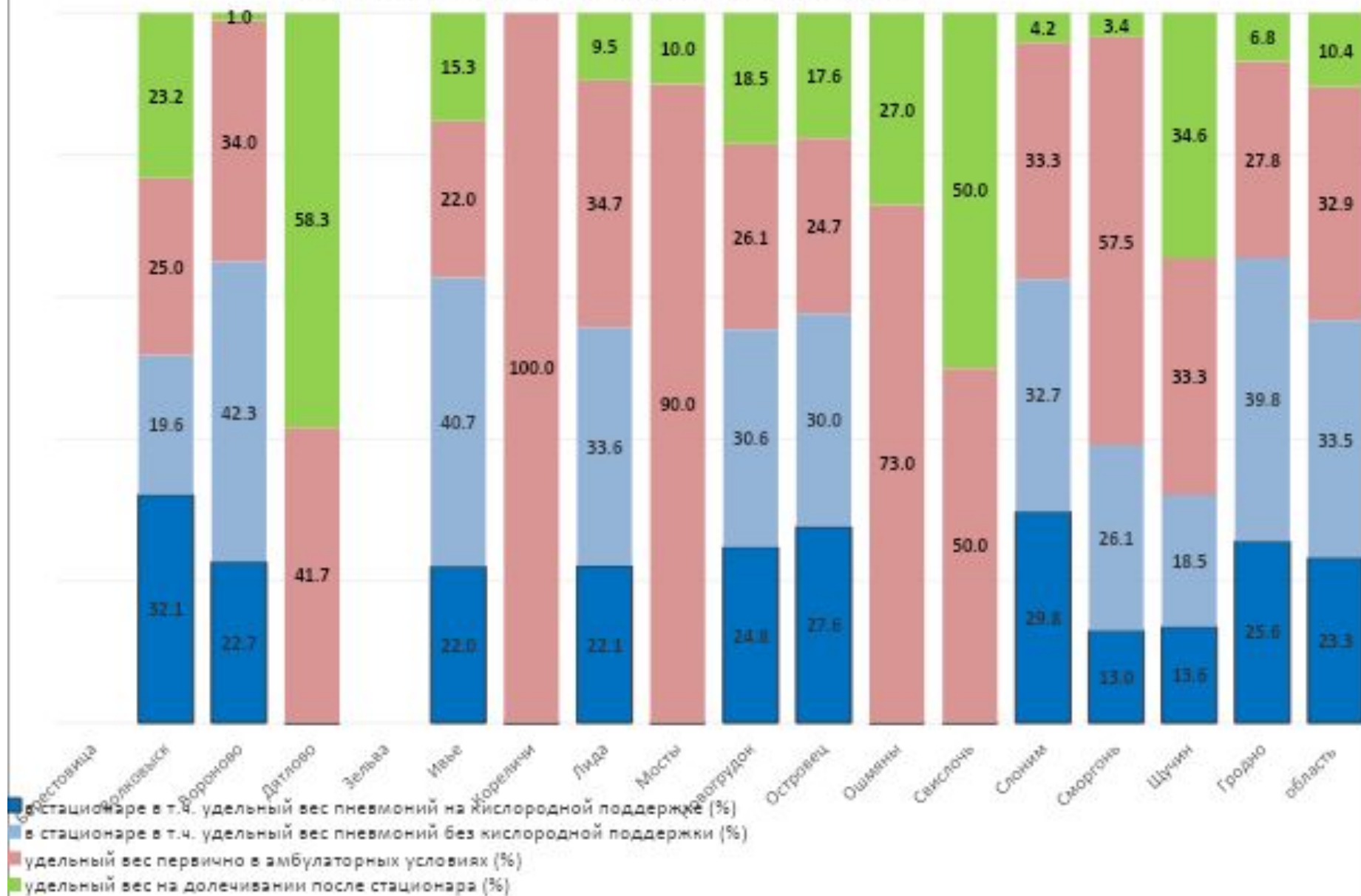
Лечение пациентов с пневмониями на 29.09.2021

6



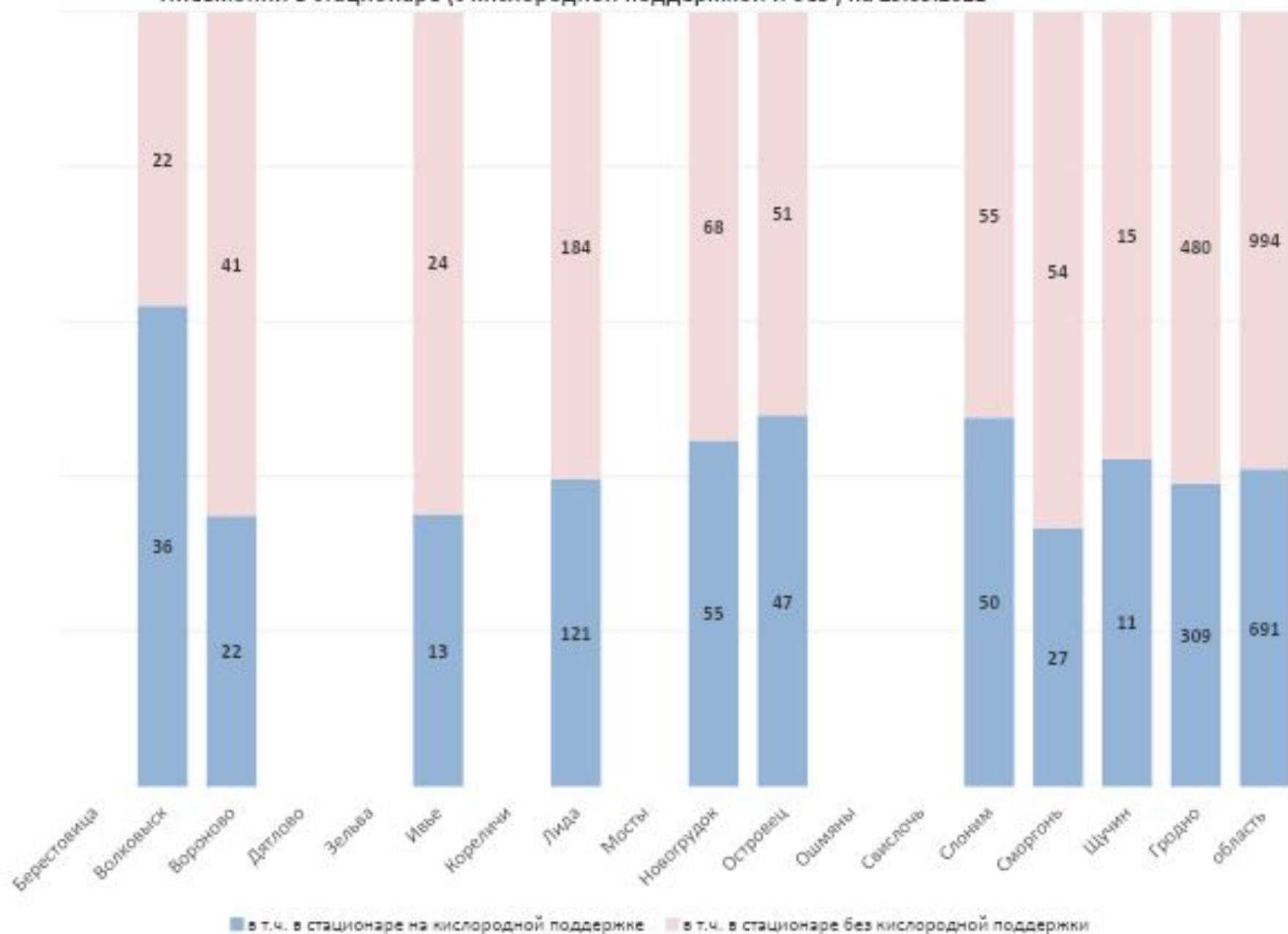
- получают лечение в стационаре
- наблюдается первично в амбулаторных условиях
- находятся на долечивании после стационара

Удельный вес пневмоний на этапах лечения (%) на 29.09.2021



■ в стационаре в т.ч. удельный вес пневмоний на кислородной поддержке (%)  
■ в стационаре в т.ч. удельный вес пневмоний без кислородной поддержки (%)  
■ удельный вес первично в амбулаторных условиях (%)  
■ удельный вес на долечивании после стационара (%)

Пневмонии в стационаре (с кислородной поддержкой и без ) на 29.09.2021



29.09.2021

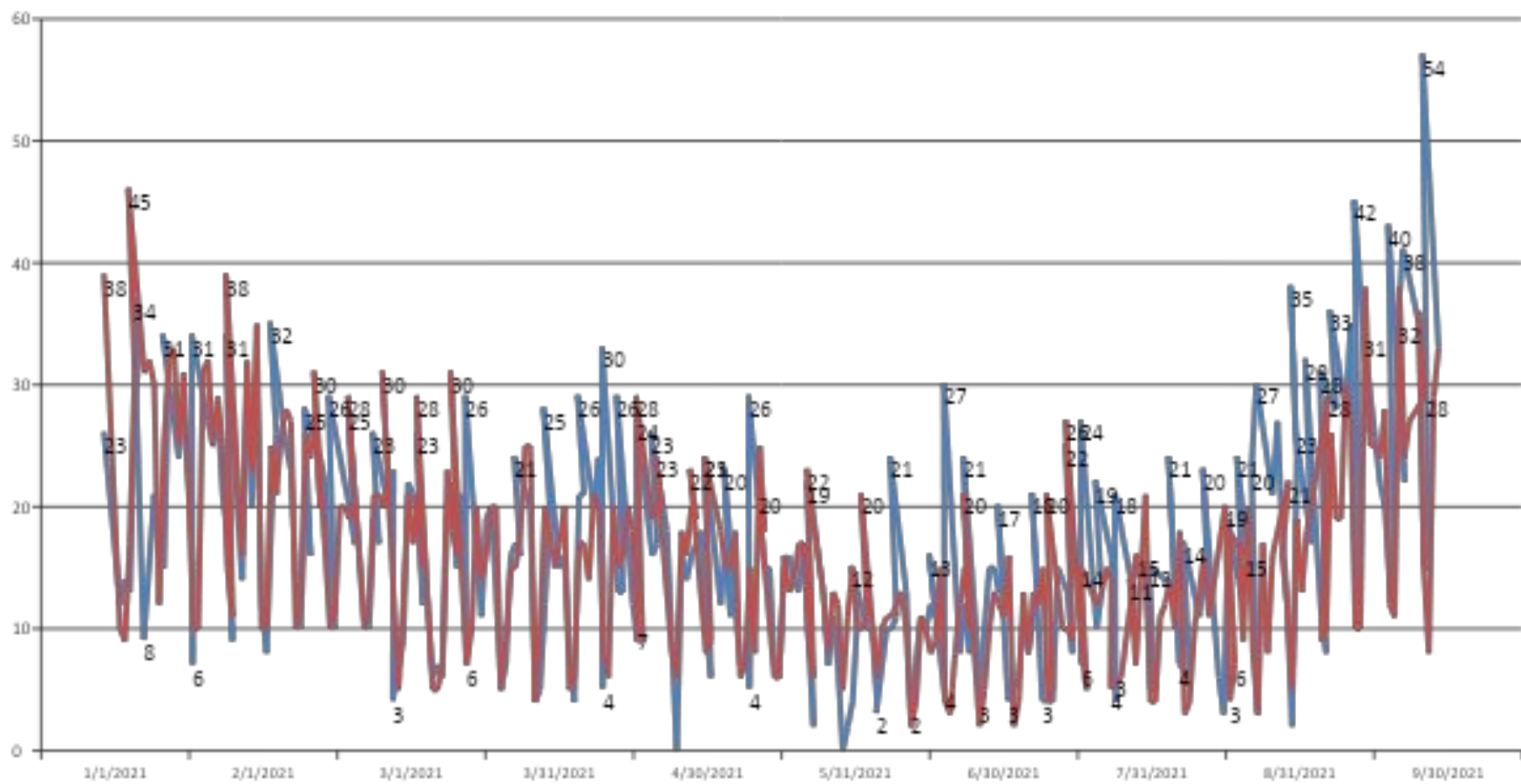
	получают лечение в стационаре	в т.ч. в стационаре на кислородной поддержке	в т.ч. в стационаре без кислородной поддержки	наблюдается первично в амбулаторных условиях	находятся на долечивании после стационара	ВСЕГО пневмоний	удельный вес пневмоний в стационаре к общему числу пневмоний (%)	в стационаре в т.ч. удельный вес пневмоний на кислородной поддержке (%)	в стационаре в т.ч. удельный вес пневмоний без кислородной поддержки (%)	удельный вес первично в амбулаторных условиях (%)	удельный вес на долечивании после стационара (%)
<b>Берестовица</b>			0		0	0	#ДЕЛ/0!	#ДЕЛ/0!	#ДЕЛ/0!	#ДЕЛ/0!	#ДЕЛ/0!
<b>Волковыск</b>	58	36	22	28	26	112	51,8	32,1	19,6	25,0	23,2
<b>Вороново</b>	63	22	41	33	1	97	64,9	22,7	42,3	34,0	1,0
<b>Дятлово</b>			0	5	7	12	0,0	0,0	0,0	41,7	58,3
<b>Зельва</b>			0		0	0	#ДЕЛ/0!	#ДЕЛ/0!	#ДЕЛ/0!	#ДЕЛ/0!	#ДЕЛ/0!
<b>Ивье</b>	37	13	24	13	9	59	62,7	22,0	40,7	22,0	15,3
<b>Кореличи</b>			0	11	0	11	0,0	0,0	0,0	100,0	0,0
<b>Лида</b>	305	121	184	190	52	547	55,8	22,1	33,6	34,7	9,5
<b>Мосты</b>			0	27	3	30	0,0	0,0	0,0	90,0	10,0
<b>Новогрудок</b>	123	55	68	58	41	222	55,4	24,8	30,6	26,1	18,5
<b>Островец</b>	98	47	51	42	30	170	57,6	27,6	30,0	24,7	17,6
<b>Ошмяны</b>			0	27	10	37	0,0	0,0	0,0	73,0	27,0
<b>Свислочь</b>			0	6	6	12	0,0	0,0	0,0	50,0	50,0
<b>Слоним</b>	105	50	55	56	7	168	62,5	29,8	32,7	33,3	4,2
<b>Сморгонь</b>	81	27	54	119	7	207	39,1	13,0	26,1	57,5	3,4
<b>Щучин</b>	26	11	15	27	28	81	32,1	13,6	18,5	33,3	34,6
<b>Гродно</b>	789	309	480	335	82	1206	65,4	25,6	39,8	27,8	6,8
<b>область</b>	1685	691	994	977	309	2971	56,7	23,3	33,5	32,9	10,4

1286



# Лида

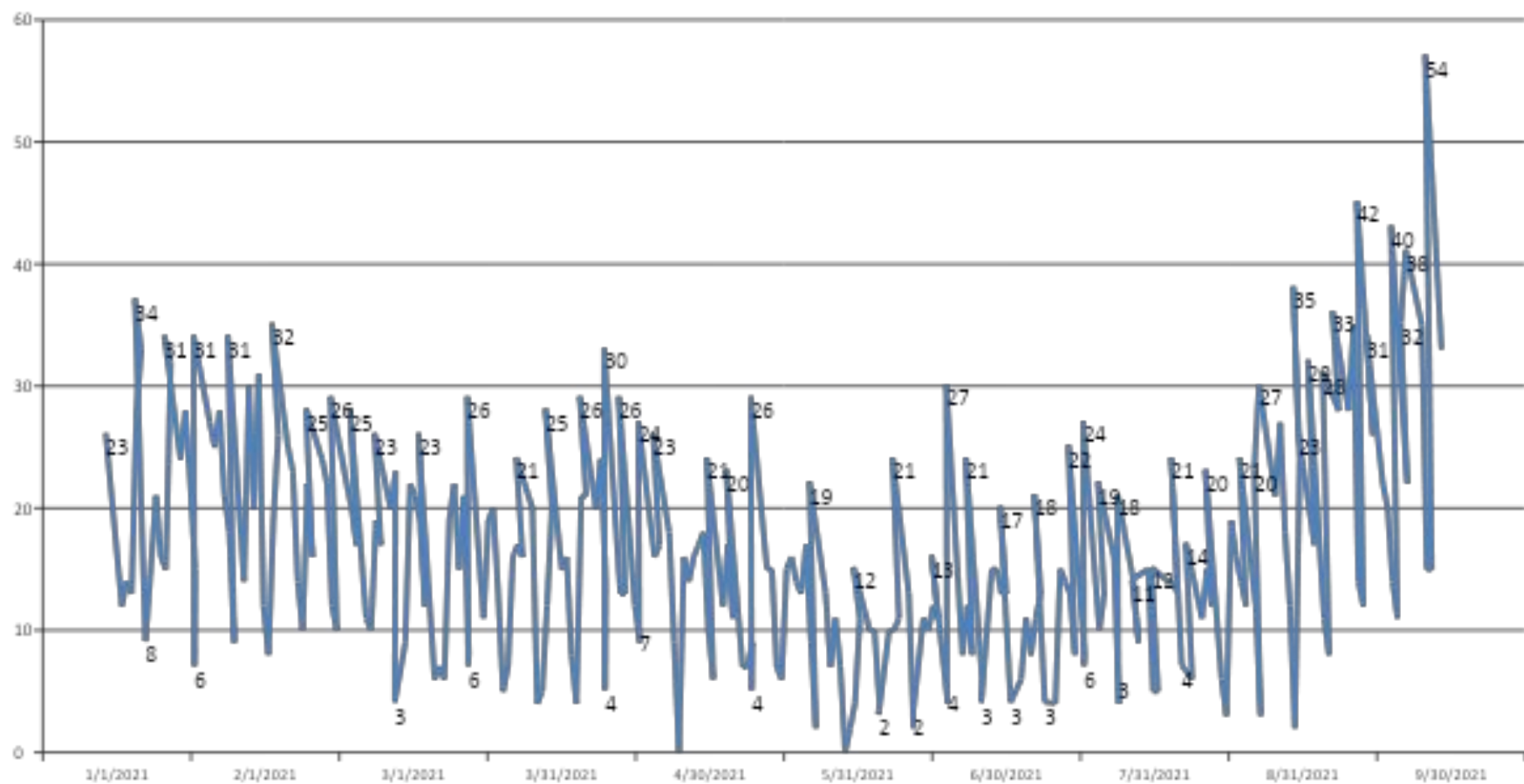
— поступило — выбыло





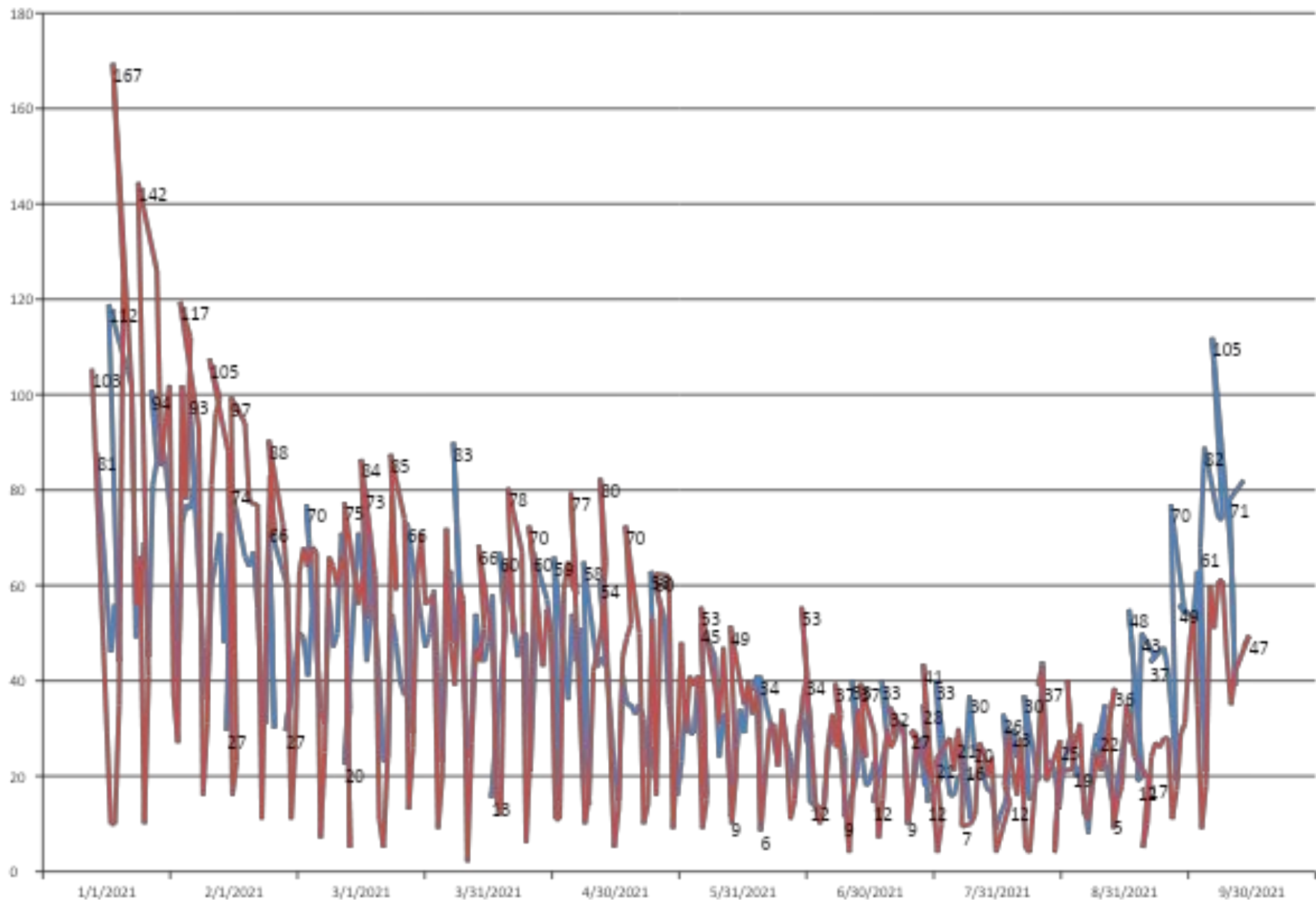
# Лида

— поступило



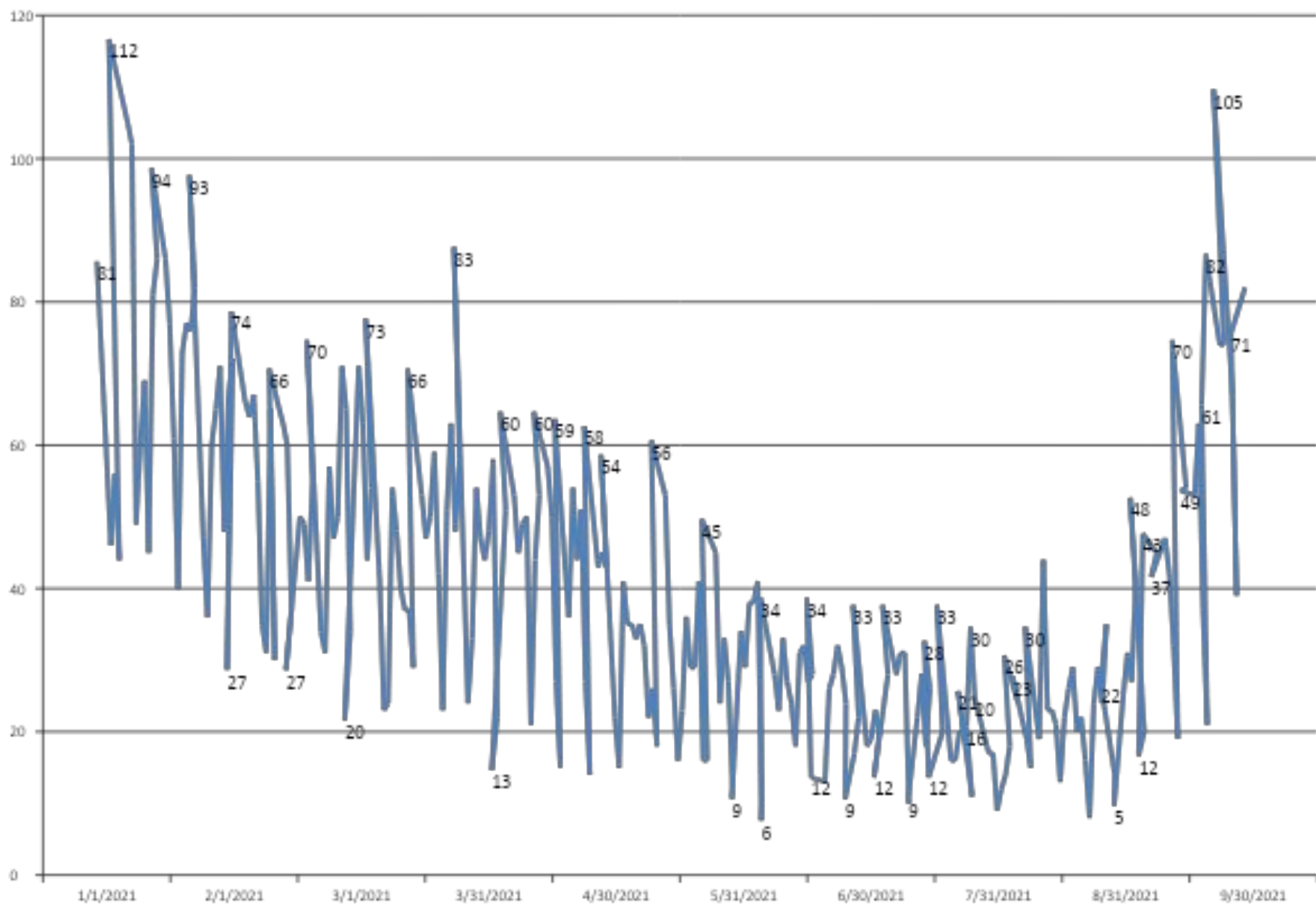
# Гродно

— поступило — выбыло



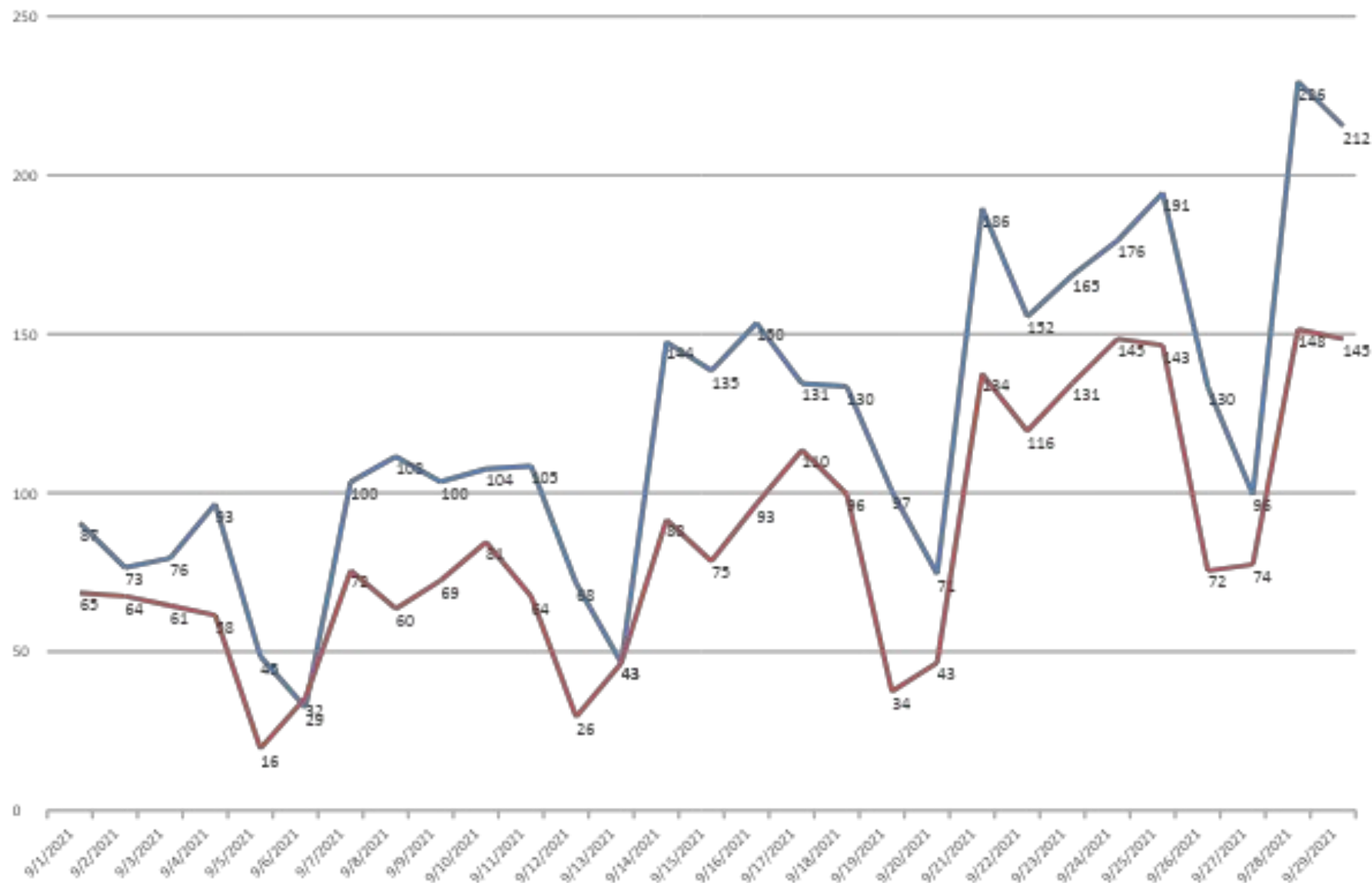
# Гродно

— поступило



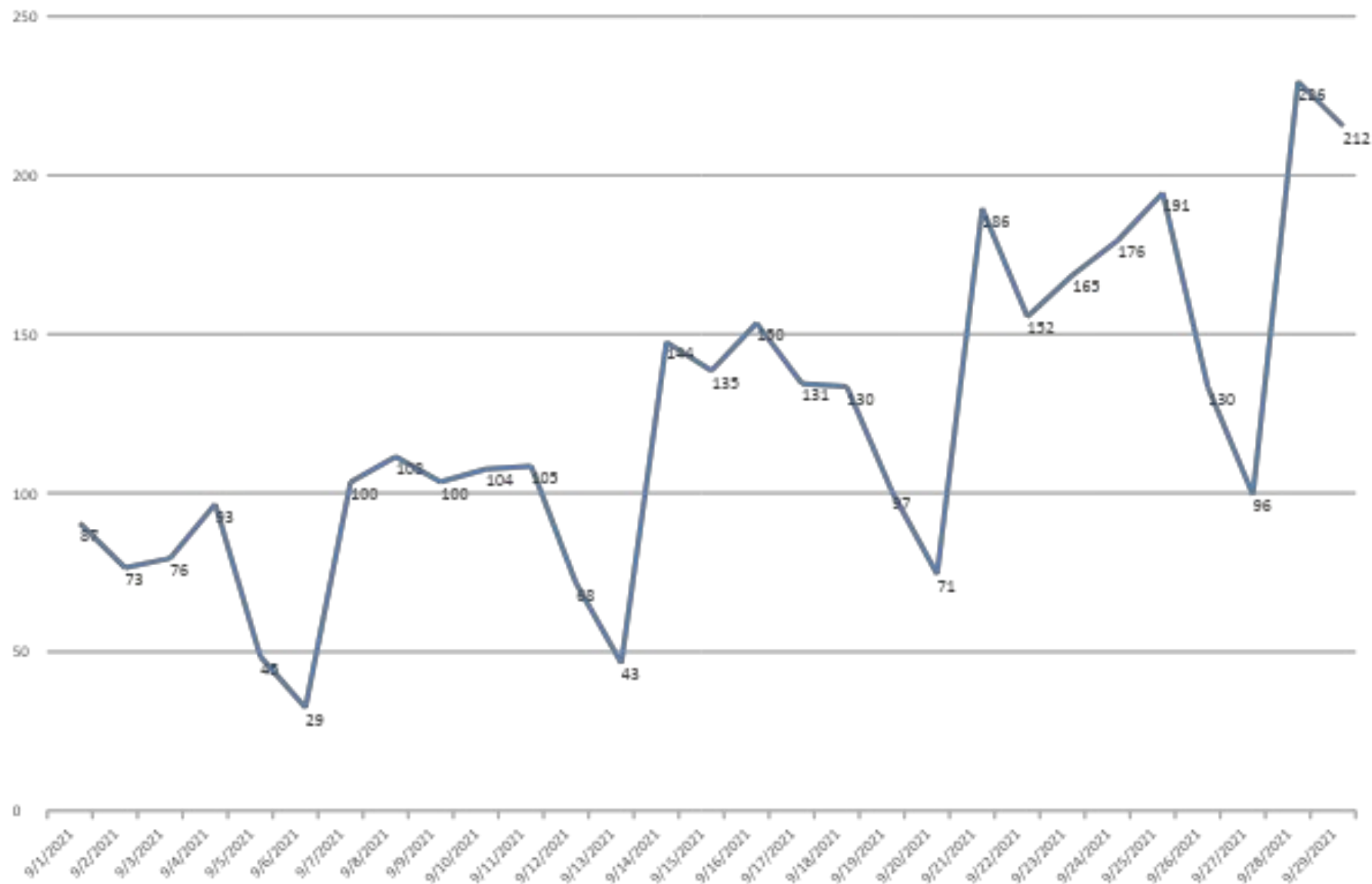
# Гродненская область

— поступило — выбыло

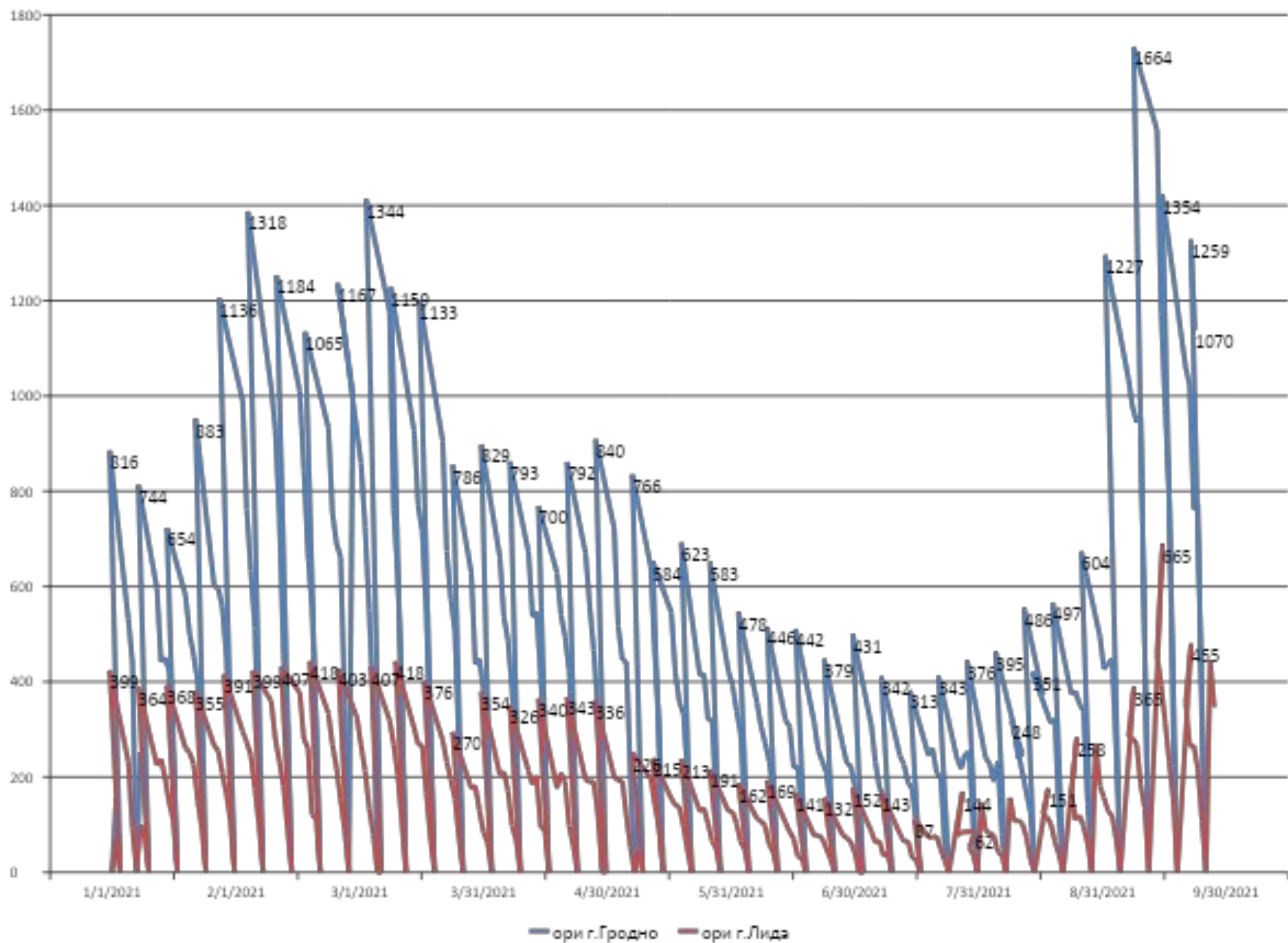


# Гродненская область

— поступило

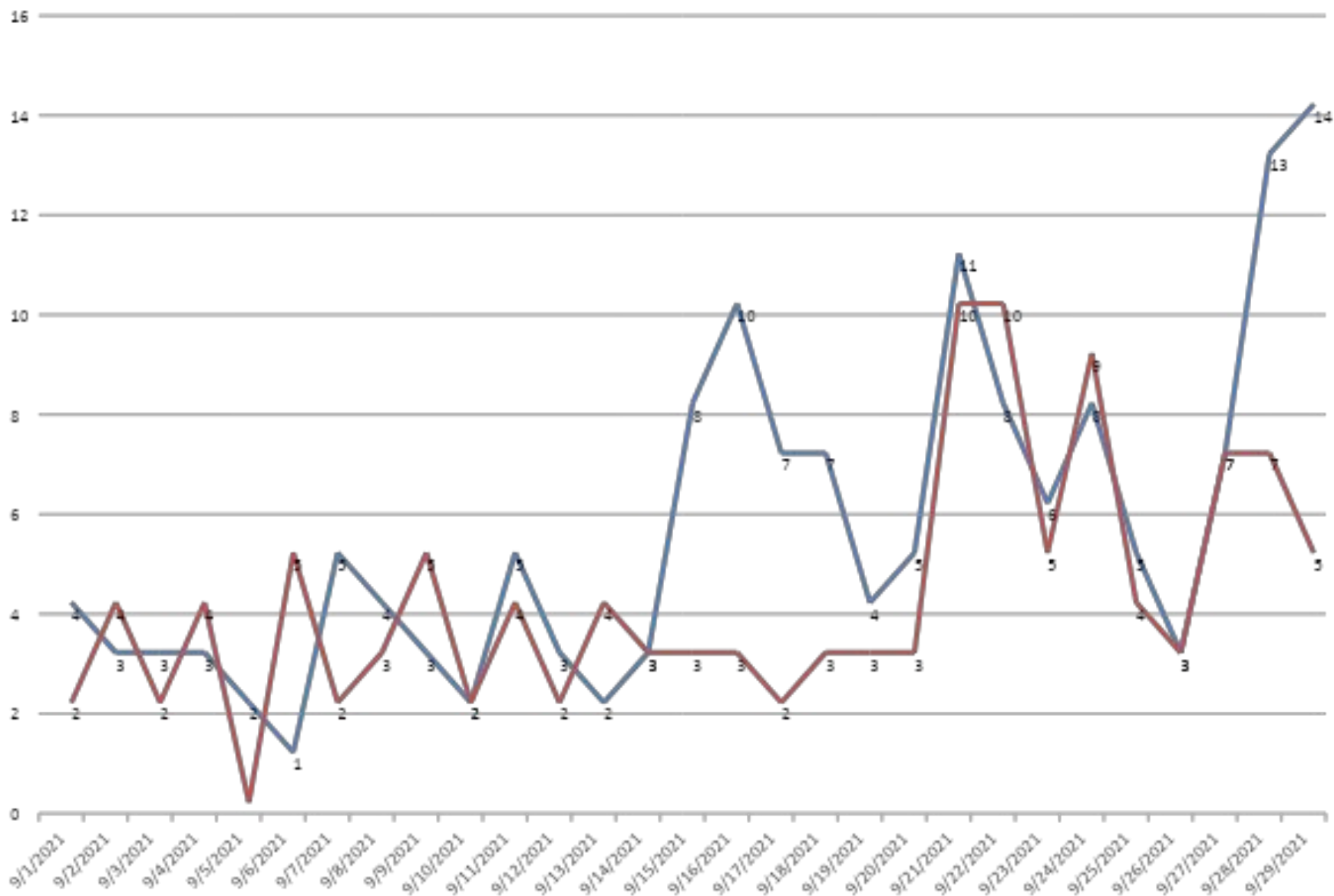


## ОРИ



# Волковыск

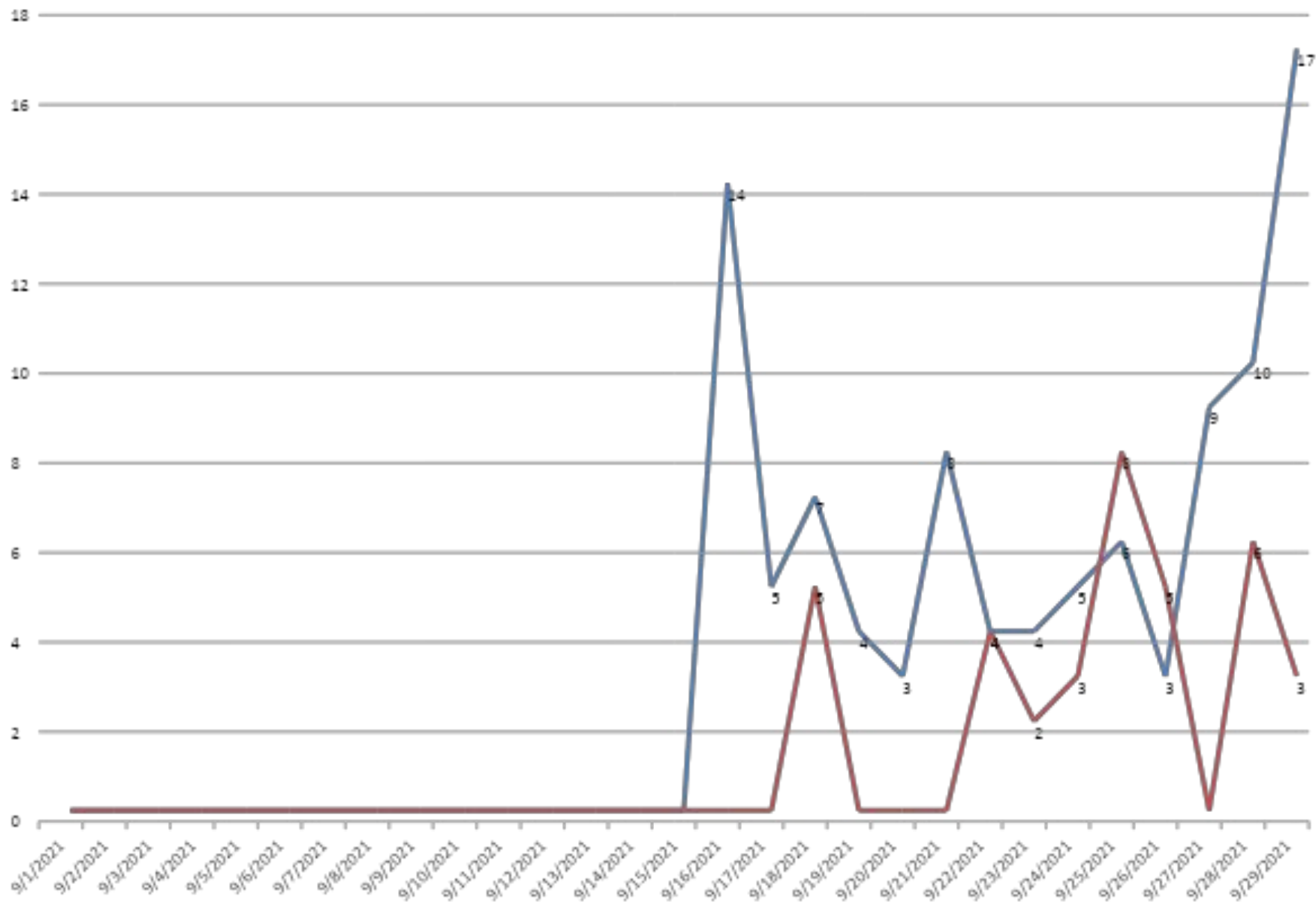
Поступило Выбыло





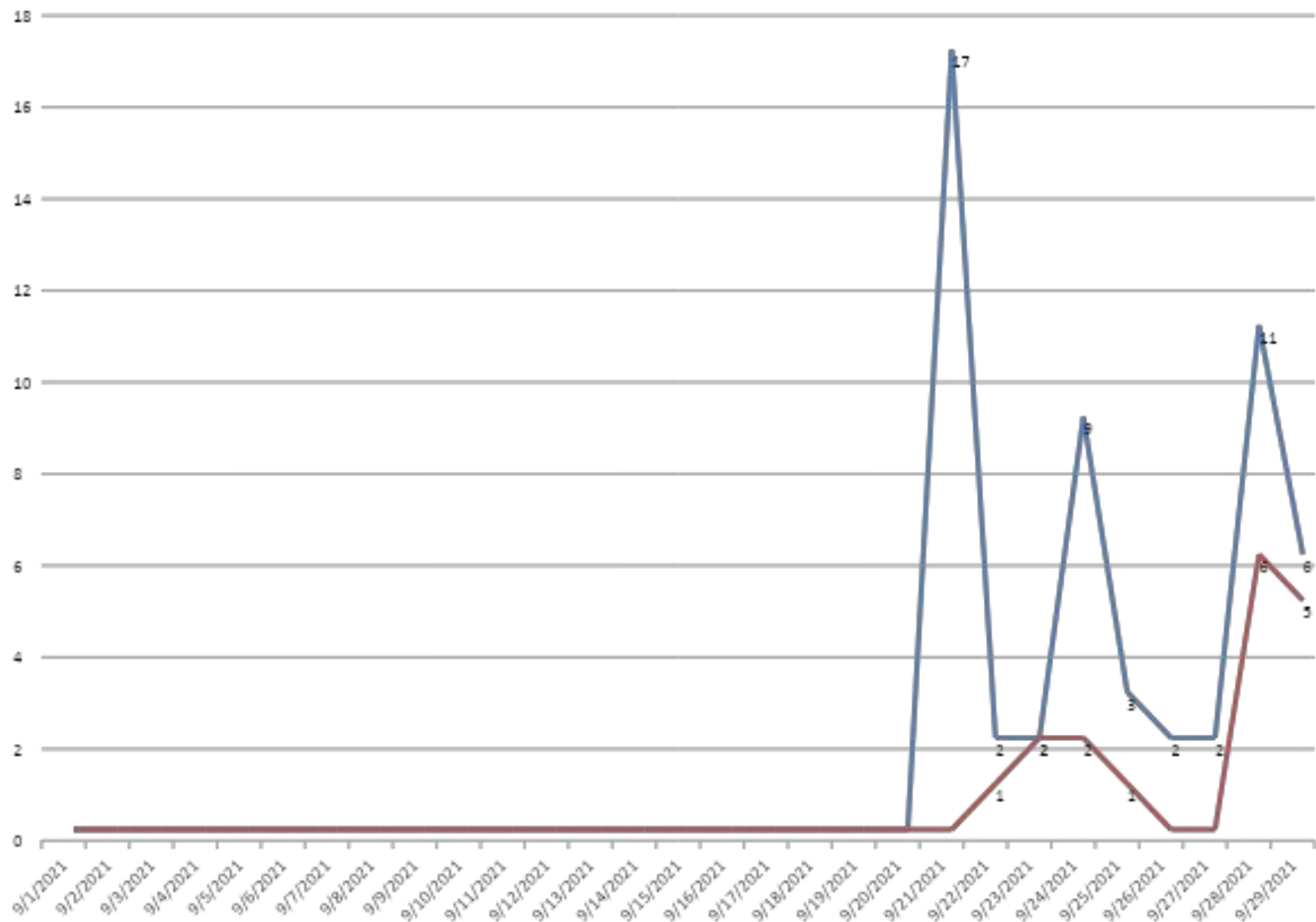
# Вороново

Поступило Выбыло



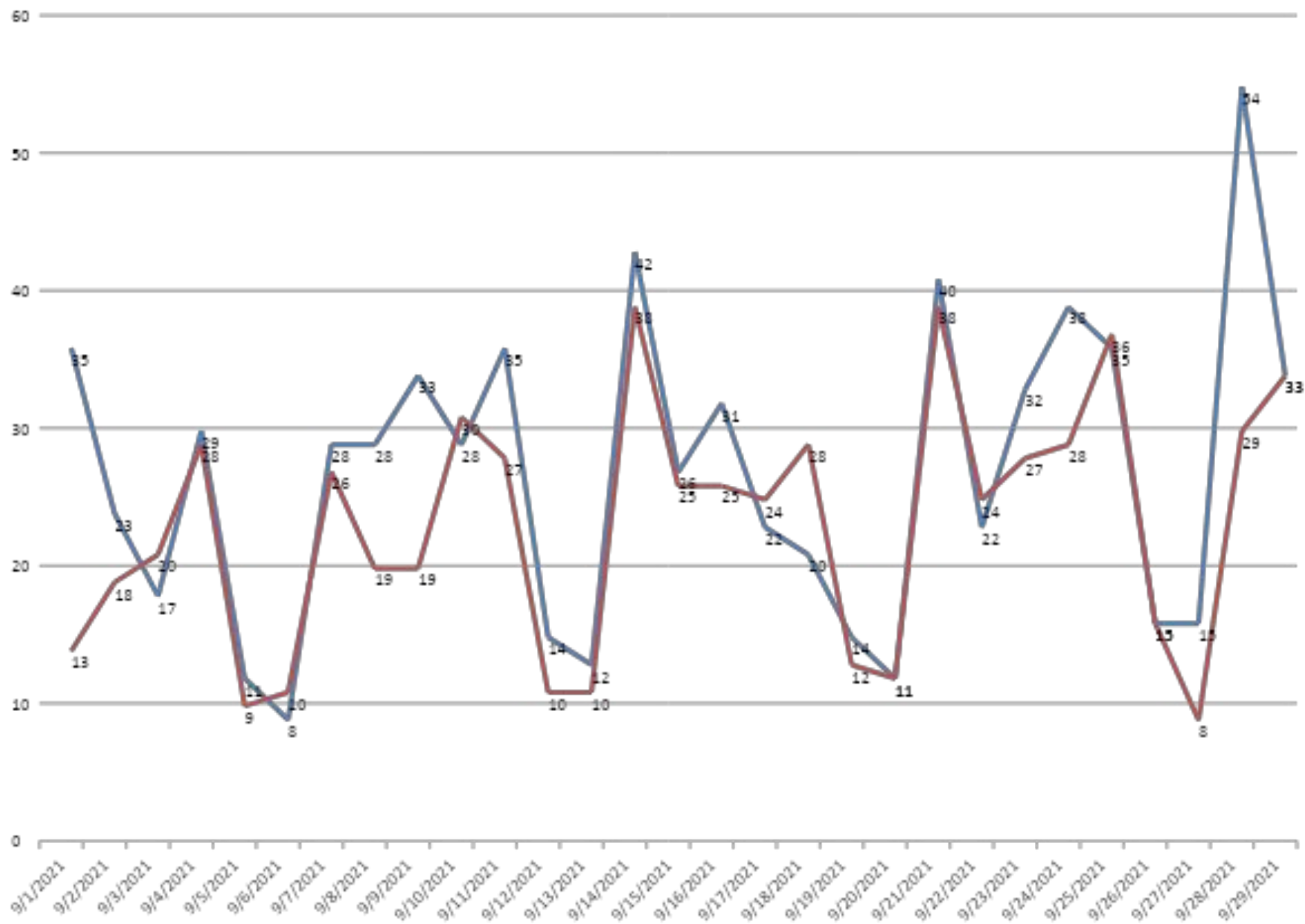
# Ивье

— Поступило — Выбыло



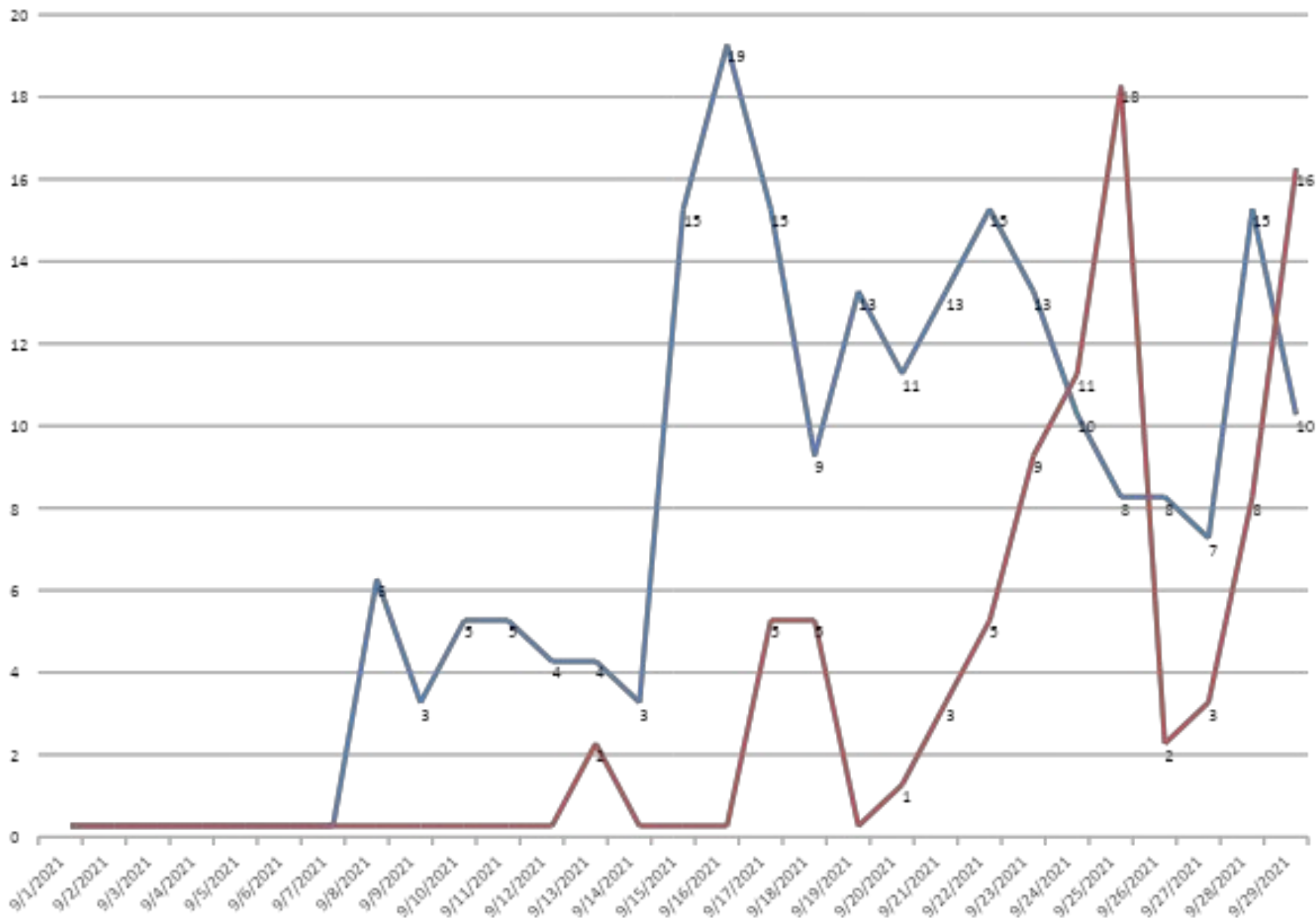
# Лида

— Поступило — Выбыло



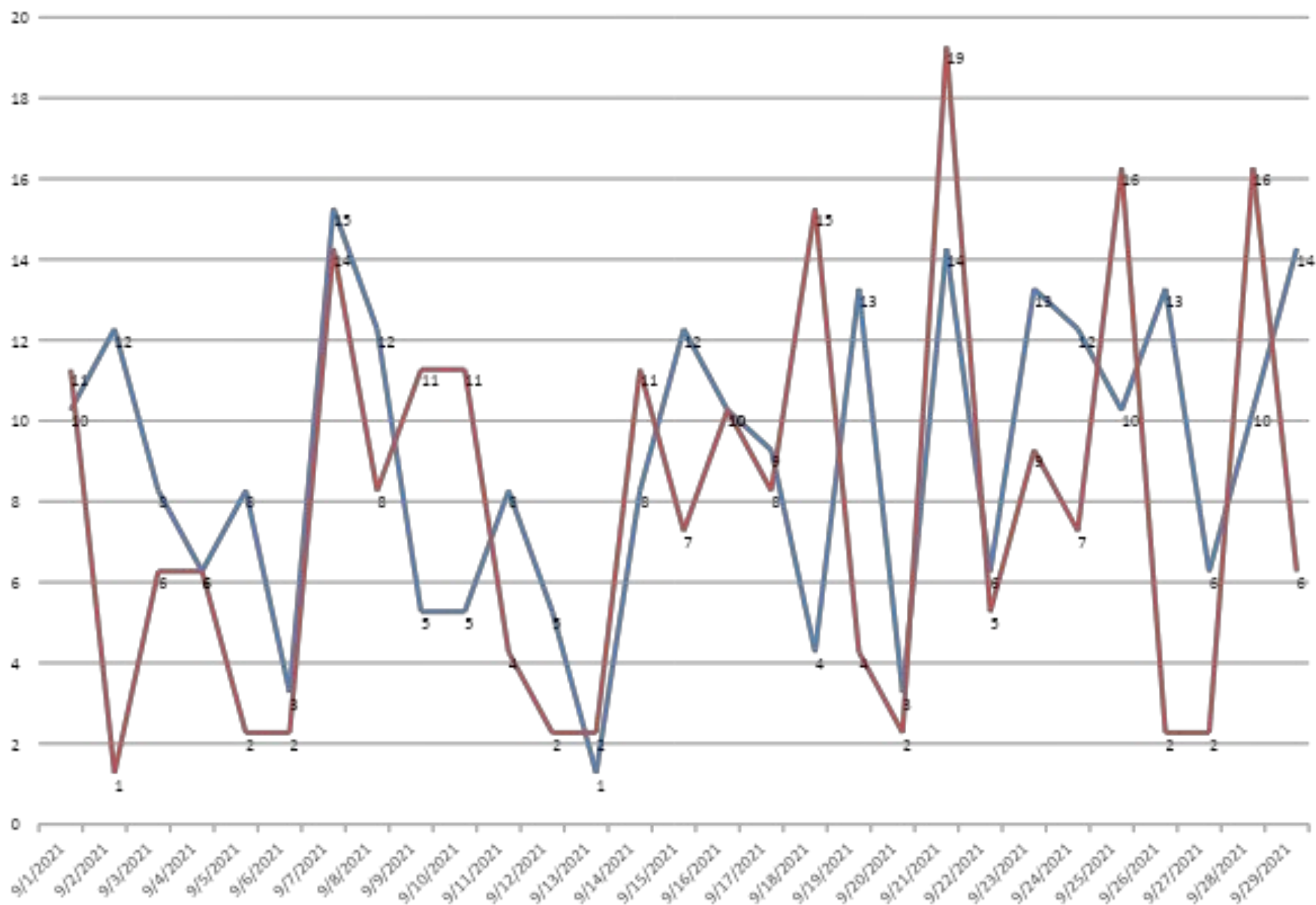
# Новогрудок

— Поступило — Выбыло



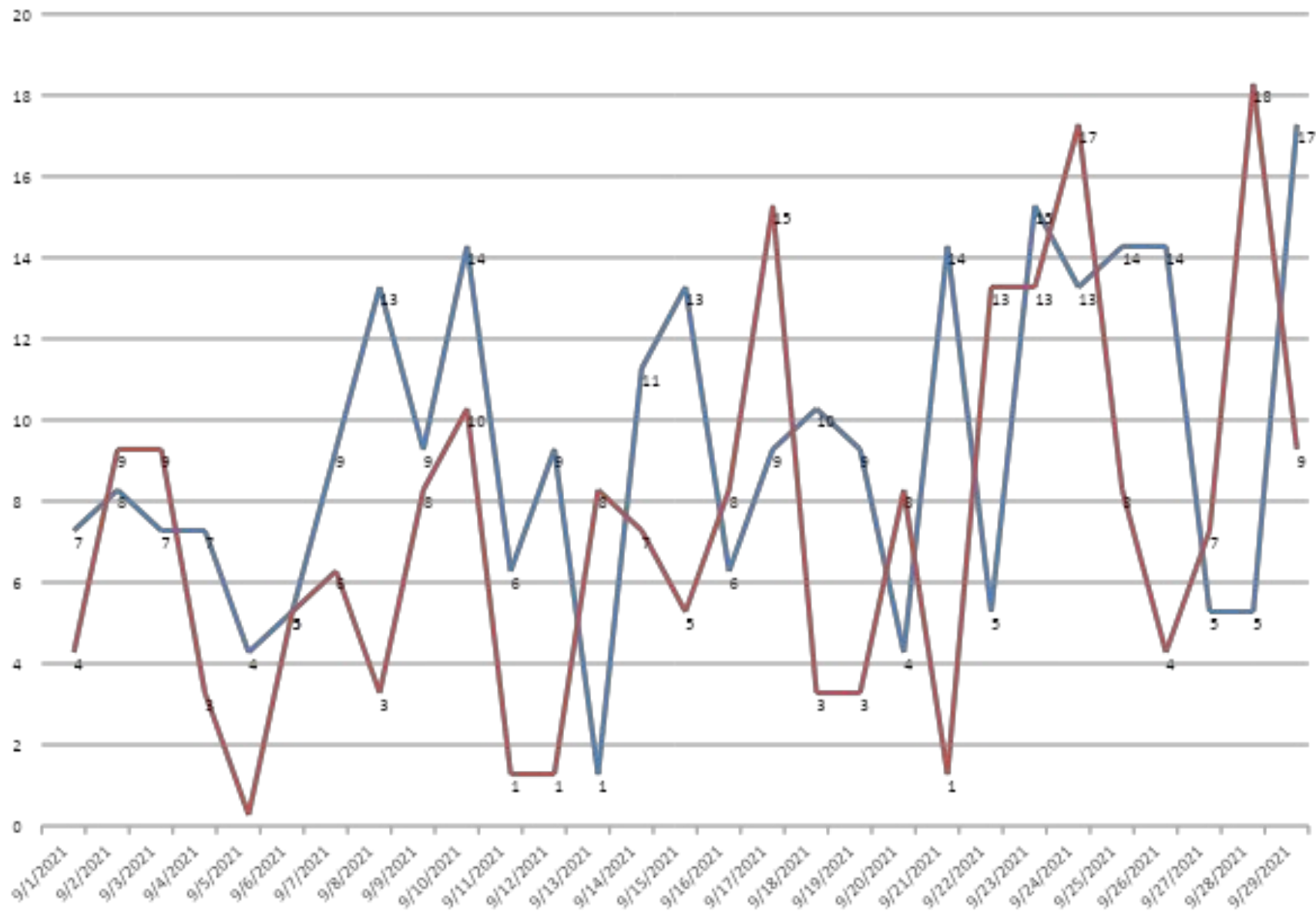
# Островец

Поступило Выбыло



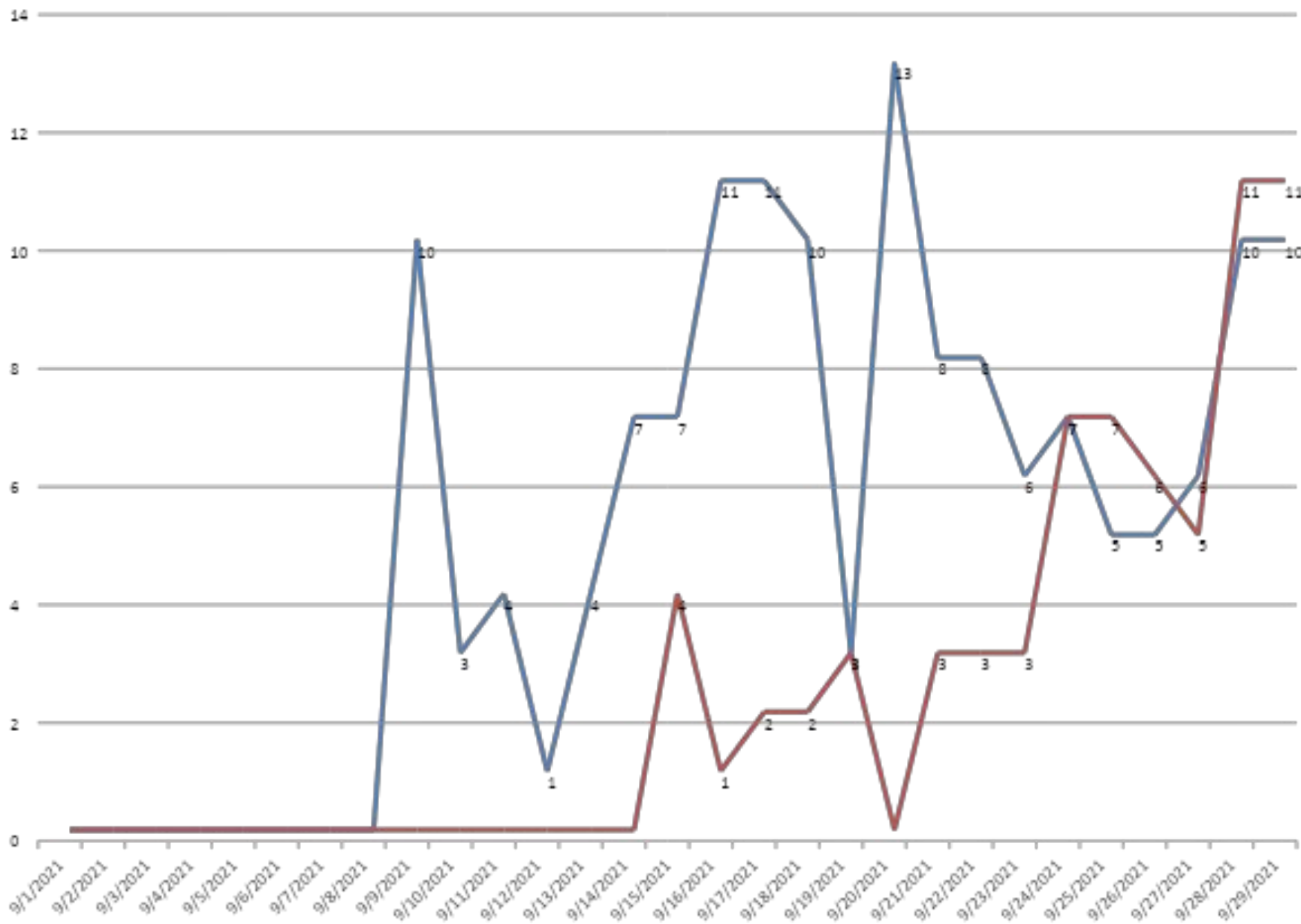
# СЛОНИМ

Поступило Выбыло



# Сморгонь

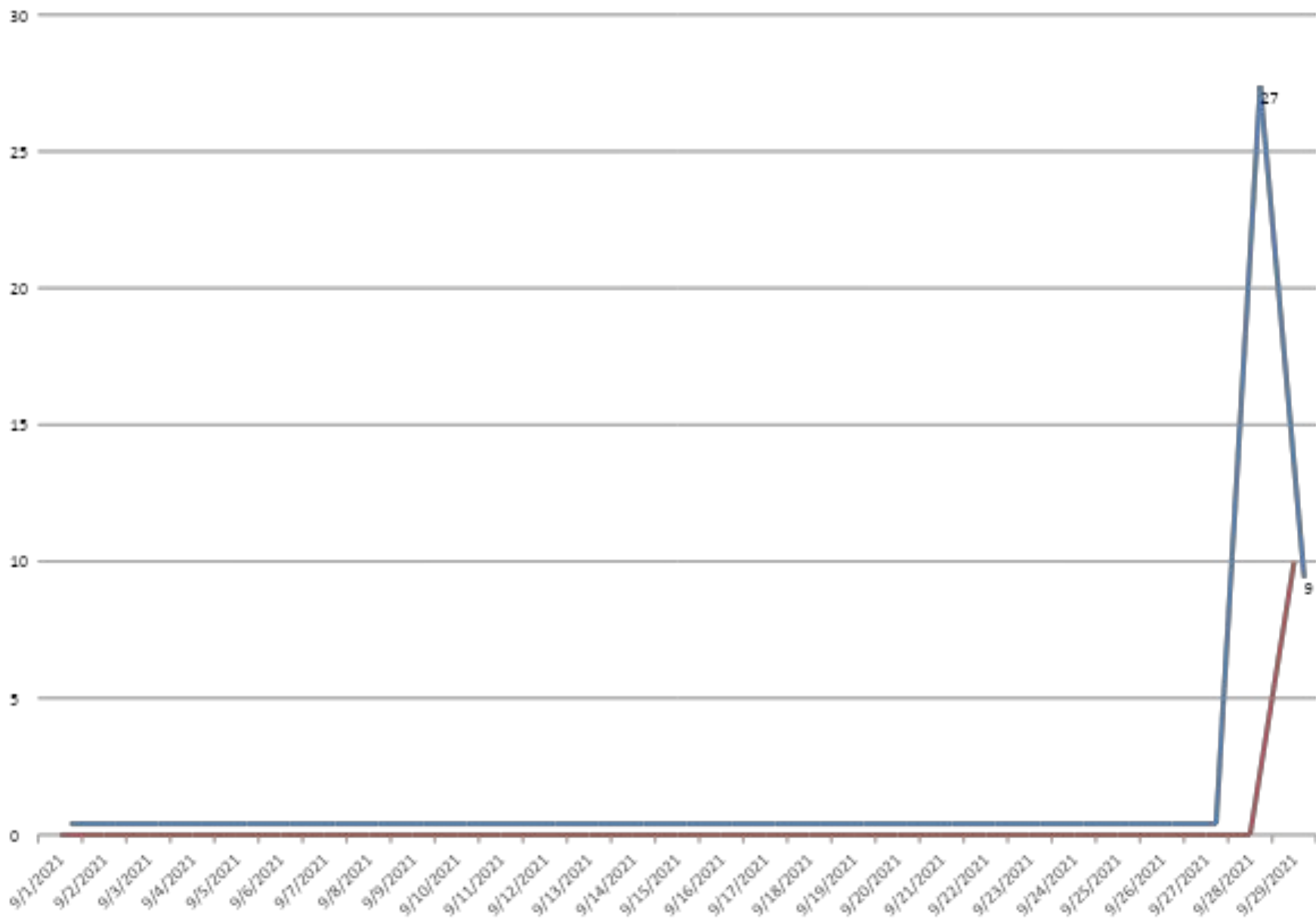
— Поступило — Выбыло





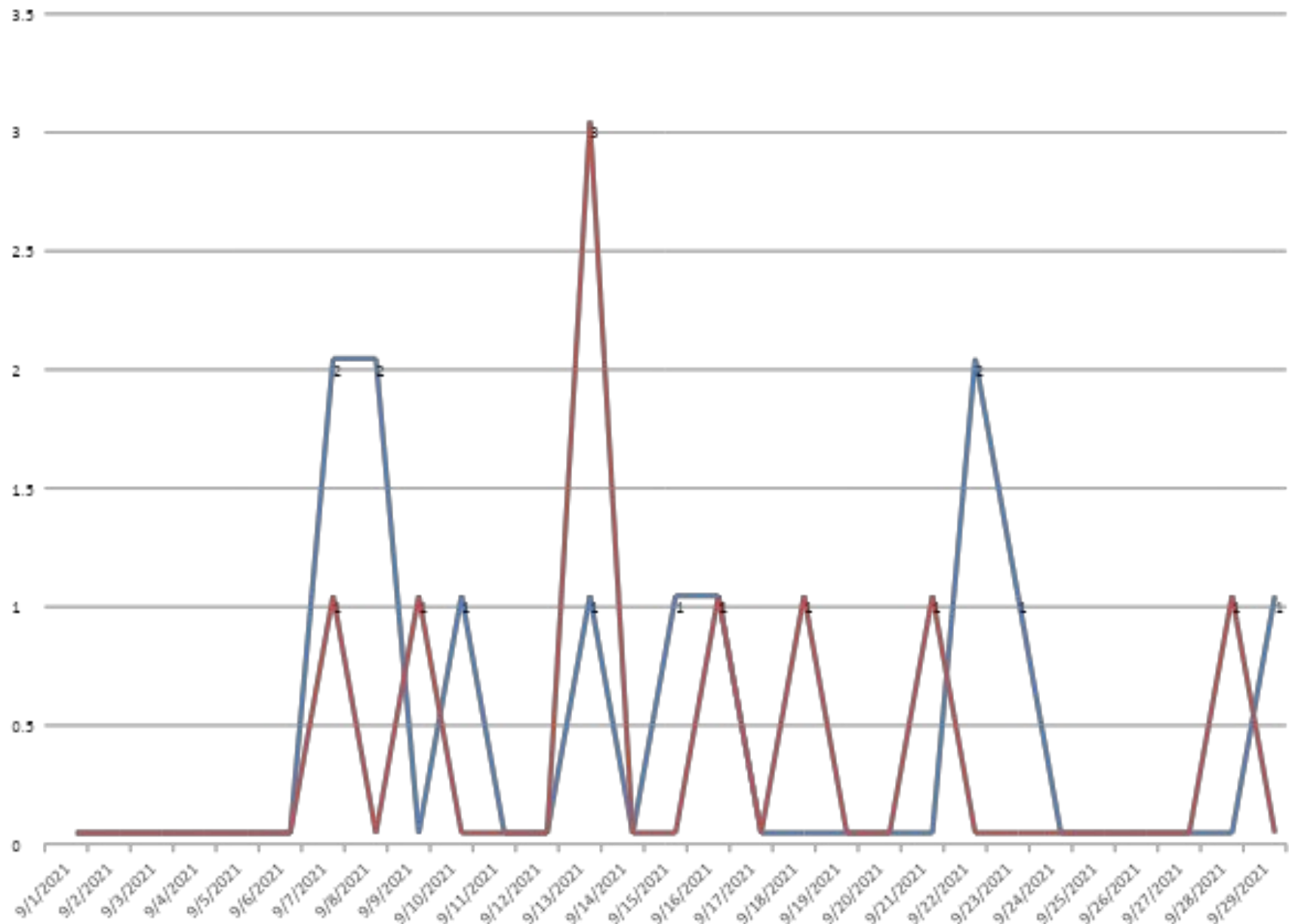
# Щучин

— Поступило — Выбыло



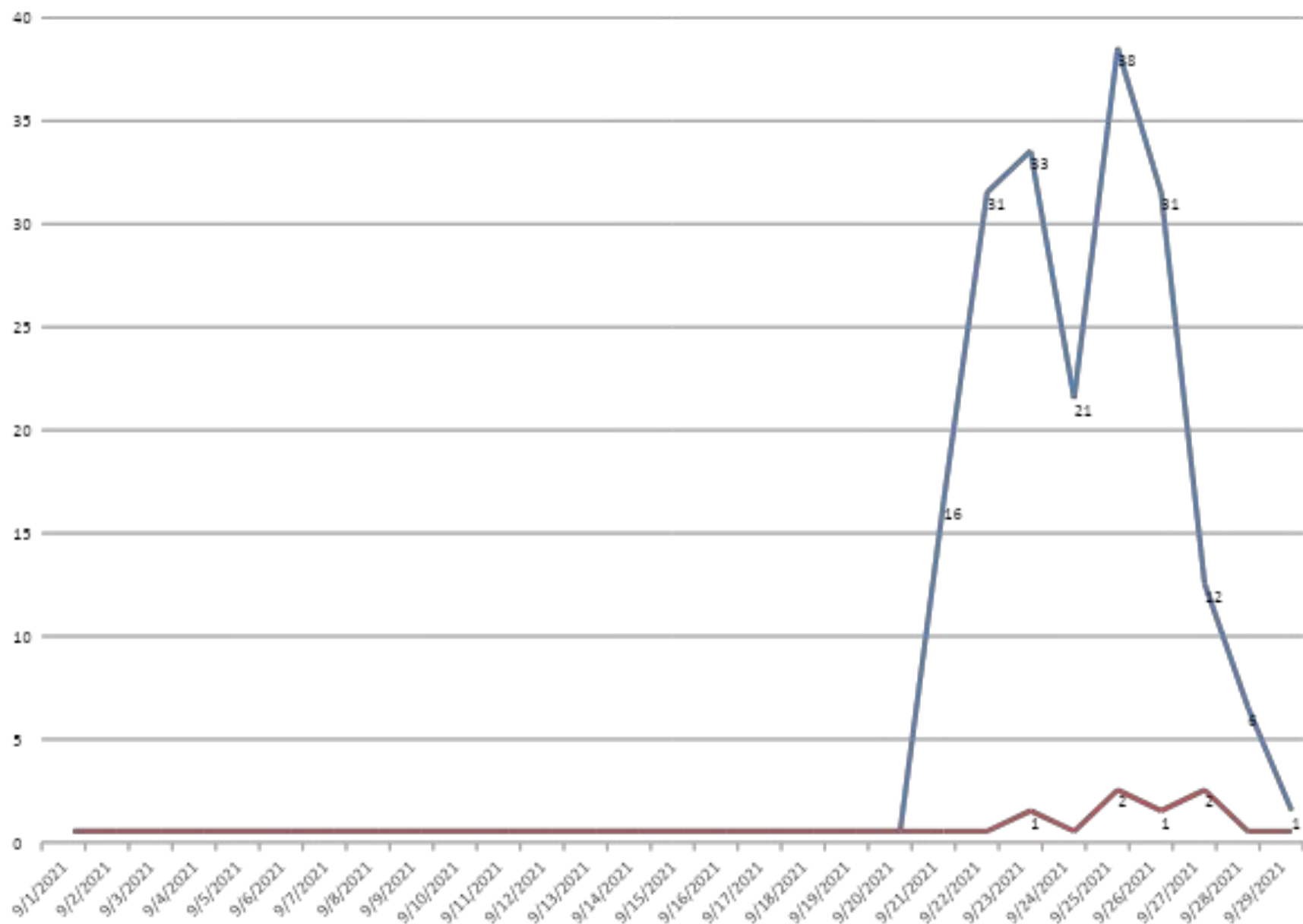
# ГКБ СМП

Поступило Выбыло



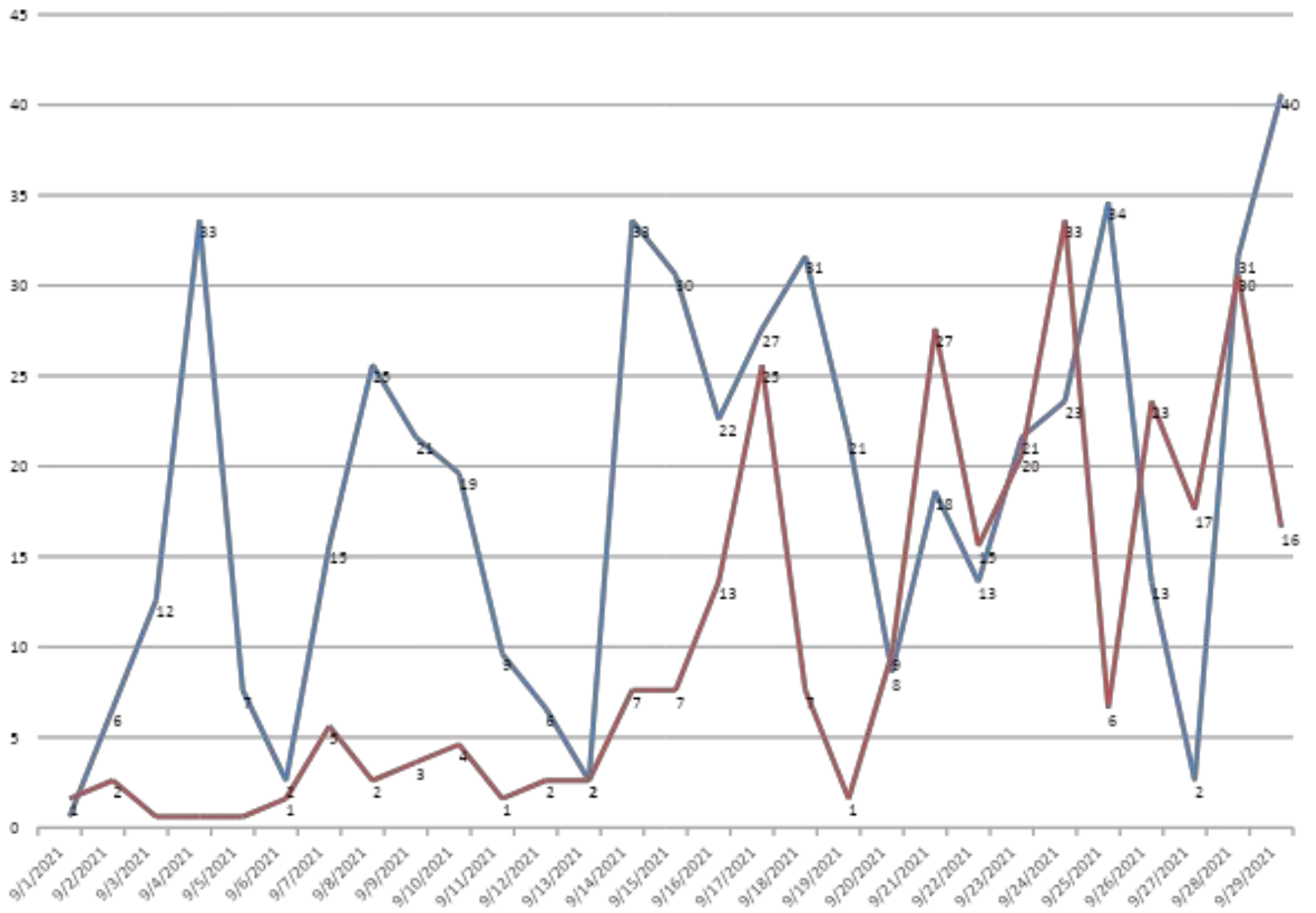
## ГКБ №2

Поступило Выбыло



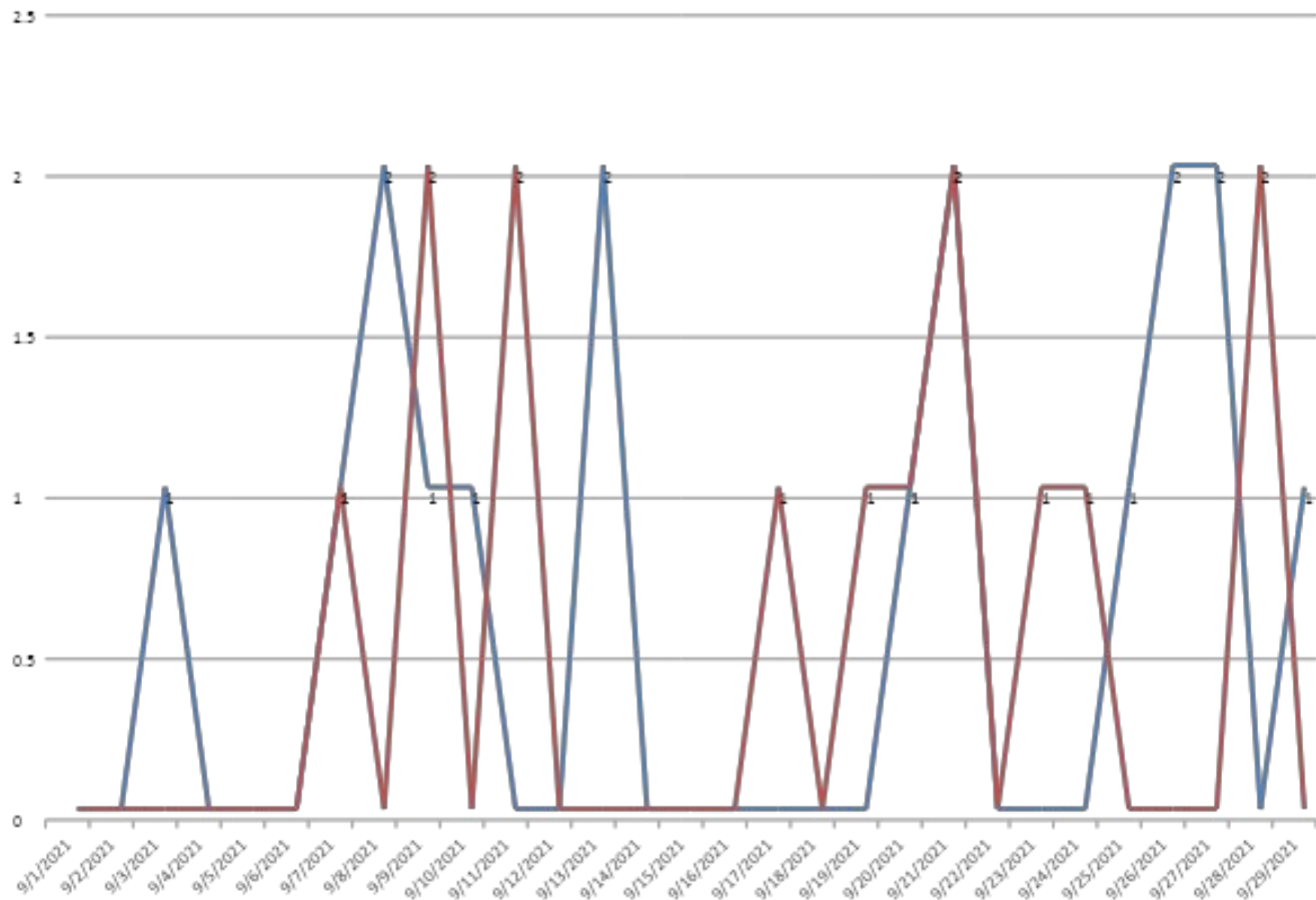
# ГОКБ МР

— Поступило — Выбыло



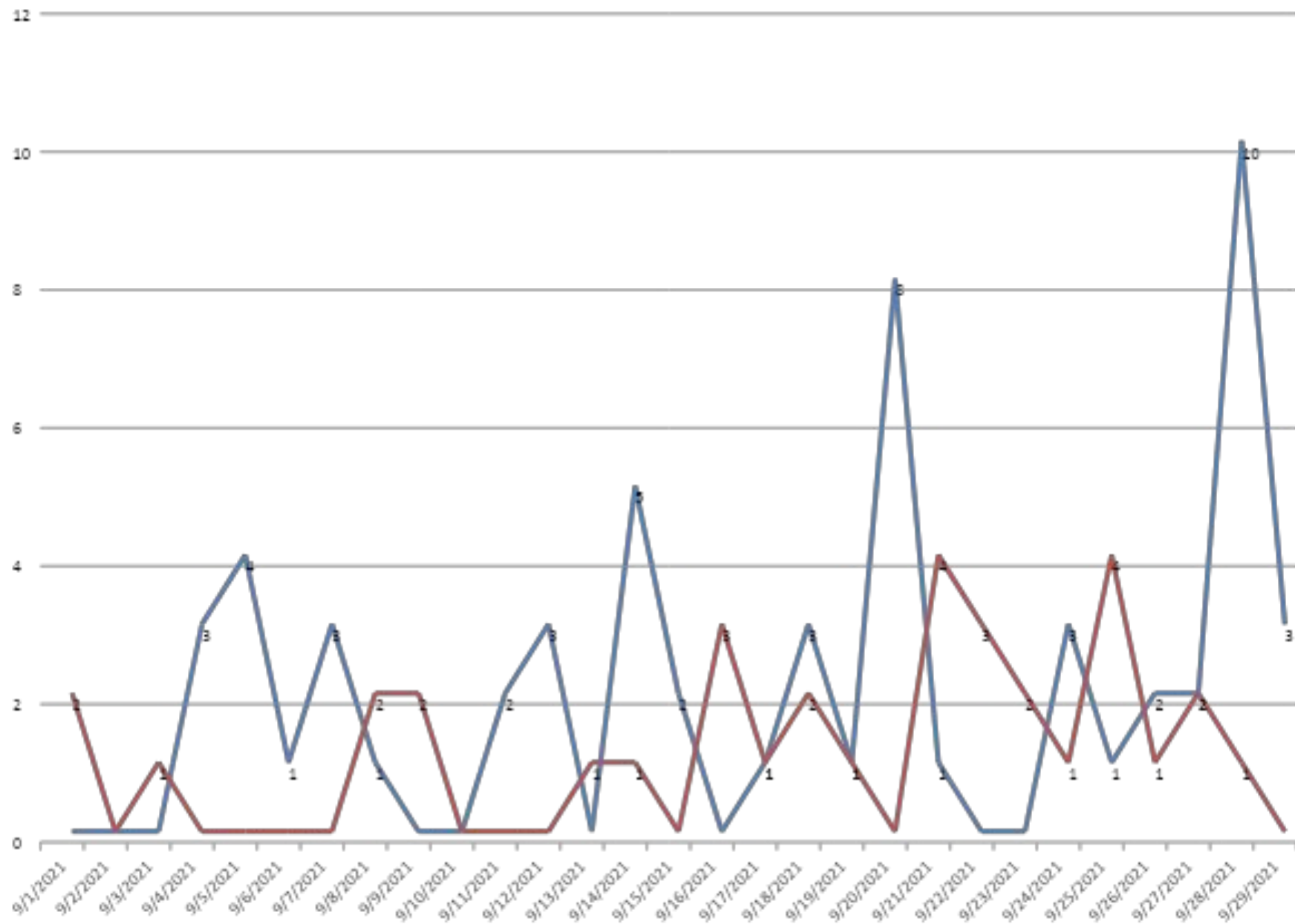
# ГОККЦ

— Поступило — Выбыло



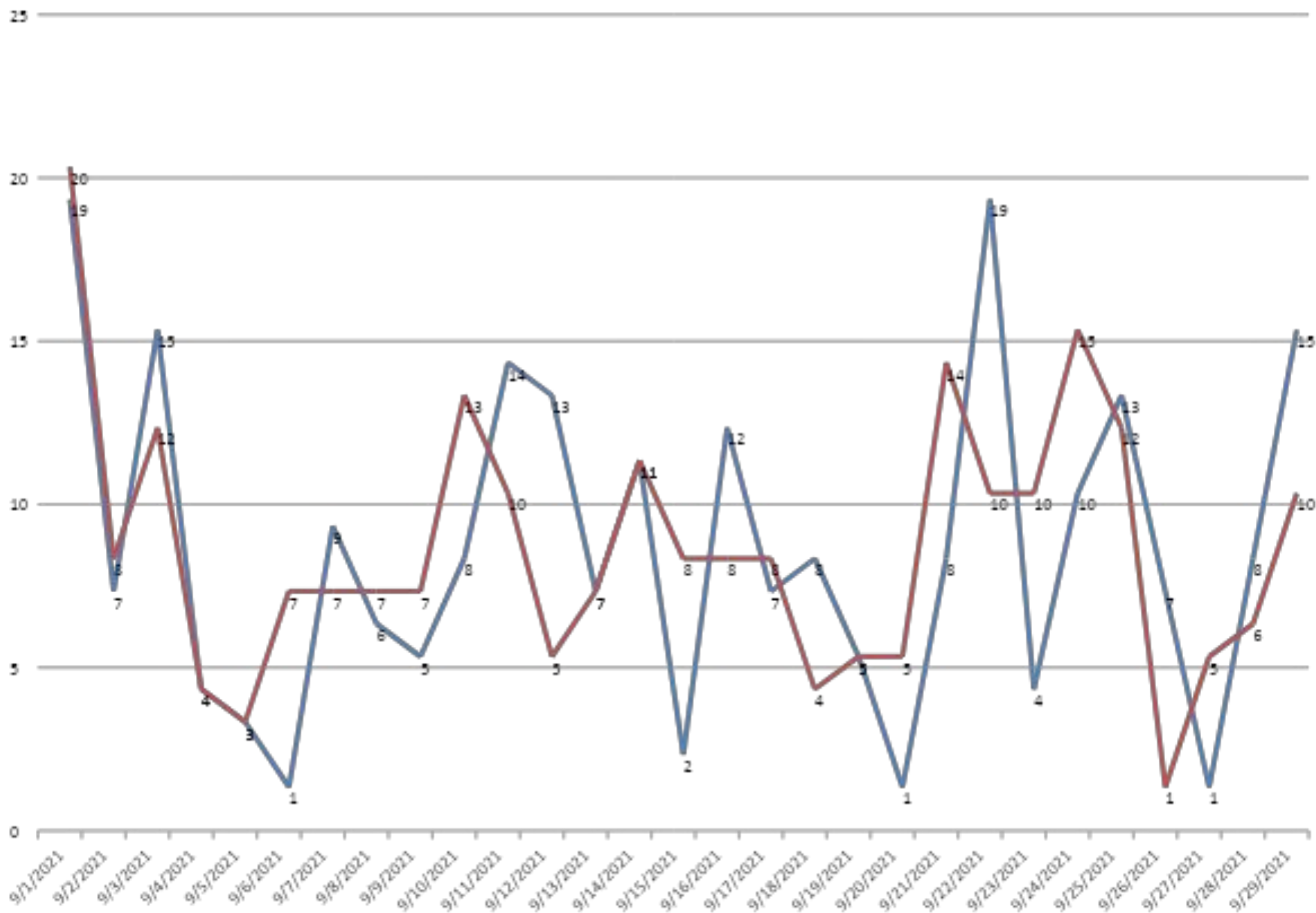
# ГУК

— Поступило — Выбыло



# УЗ ГОИКБ

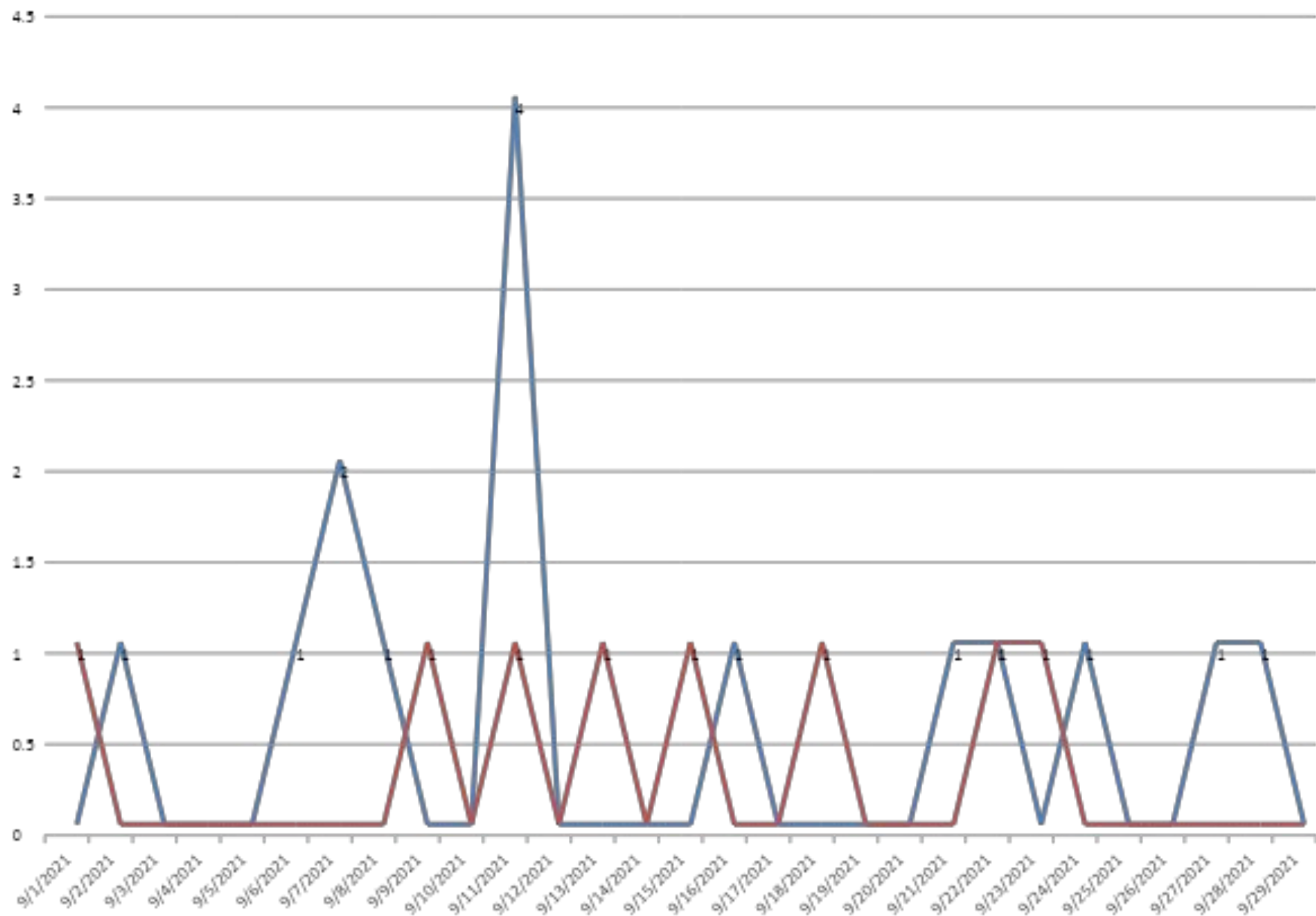
— Поступило — Выбыло





# Психиатрия - наркология

Поступило Выбыло



## Фтизиатрия

— Поступило — Выбыло

