

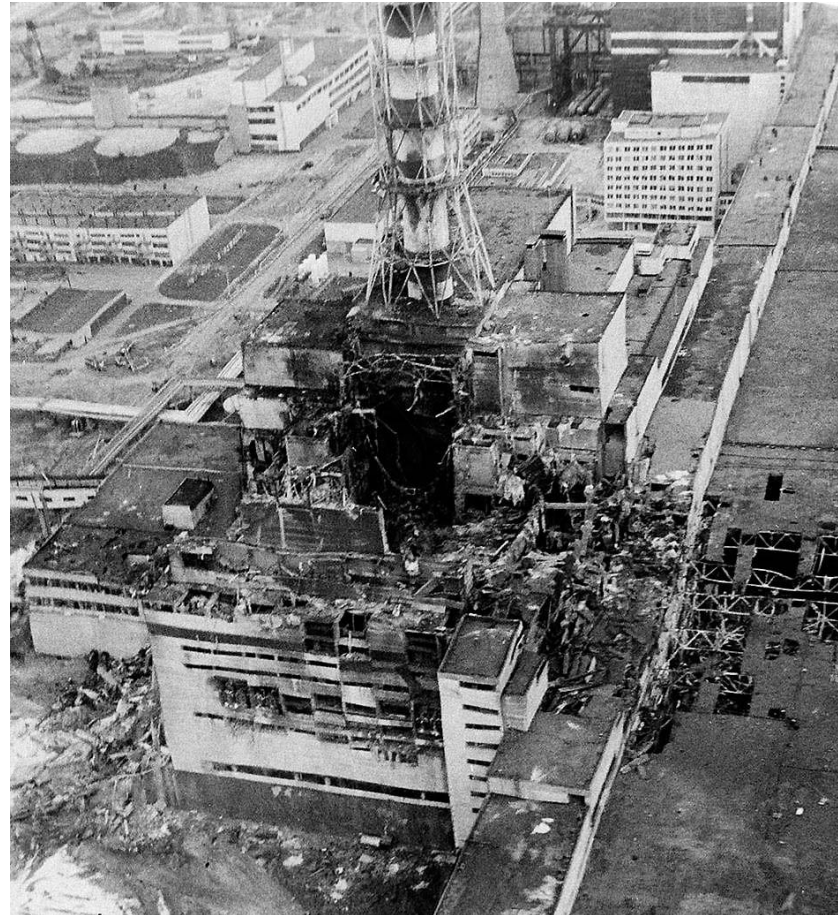
Чернобыльская катастрофа

26.06.1986

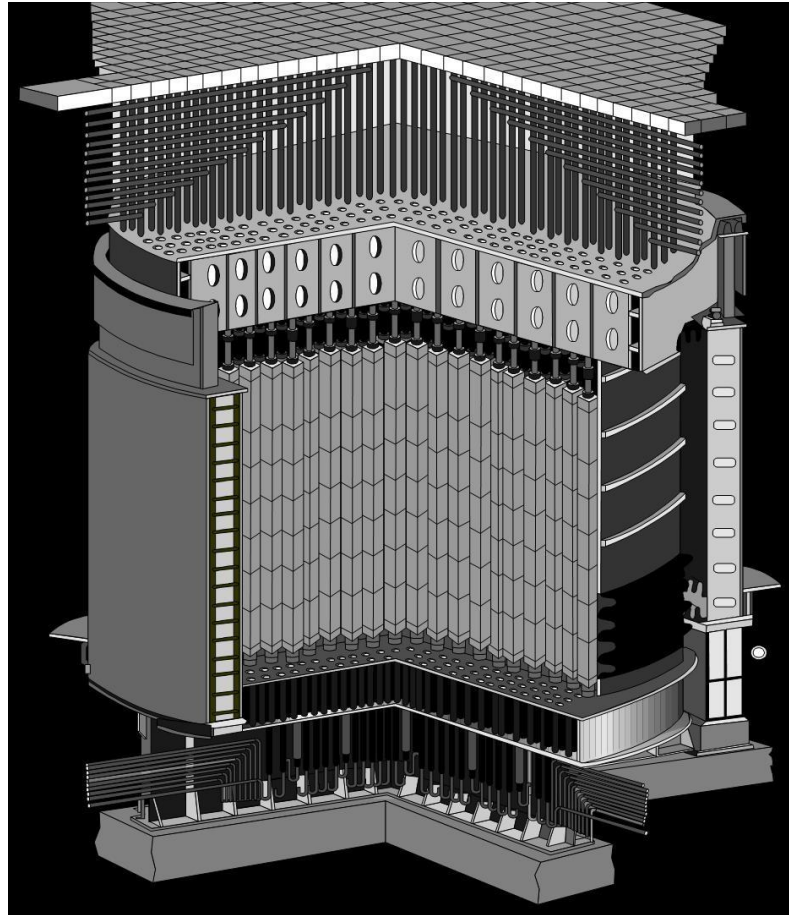
В апреле 1986 года на Чернобыльской
Атомной
Электростанции проводились испытания
реактора
2 очереди



В следствии мощного теплового взрыва реактор был разрушен, а в атмосферу было выброшено большое количество радиоактивных веществ.



Реакторы типа РБМК-1000(реактор большой мощности канального типа) были безопасны, а взорвались из-за халатности управляющих.



Крыша была разрушена и для того, чтобы построить объект “Укрытие” нужно было убрать обломки графитовых стержней



Сначала обломки убирали роботы на р/у,
но из-за высокого уровня радиации они
быстро ломались.



Их заменили люди, которых называли “
Биороботы”, одетые в костюмы со
свинцовыми пластинами поверх



“Укрытие” было построено в рекордные сроки: 206 дней.



Во время работы над Саркофагом в городе Припять расположенном в 3 километрах от АЭС проходили работы по дезактивации, в которых к сожалению не было смысла...



Автомобили жителей согнали в одну точку...



Из-за высокого фона, из 30 км зоны
выселили всех людей, но выселили их 27
апреля



Транспорт для строительства Саркофага был необычным



В ночь 26 апреля на АЭС приезжали толпы пожарных и уезжали уже на скорых в печально известную МедСанЧасть-126



Подвал её до сих пор хранит
облученную форму пожарных...

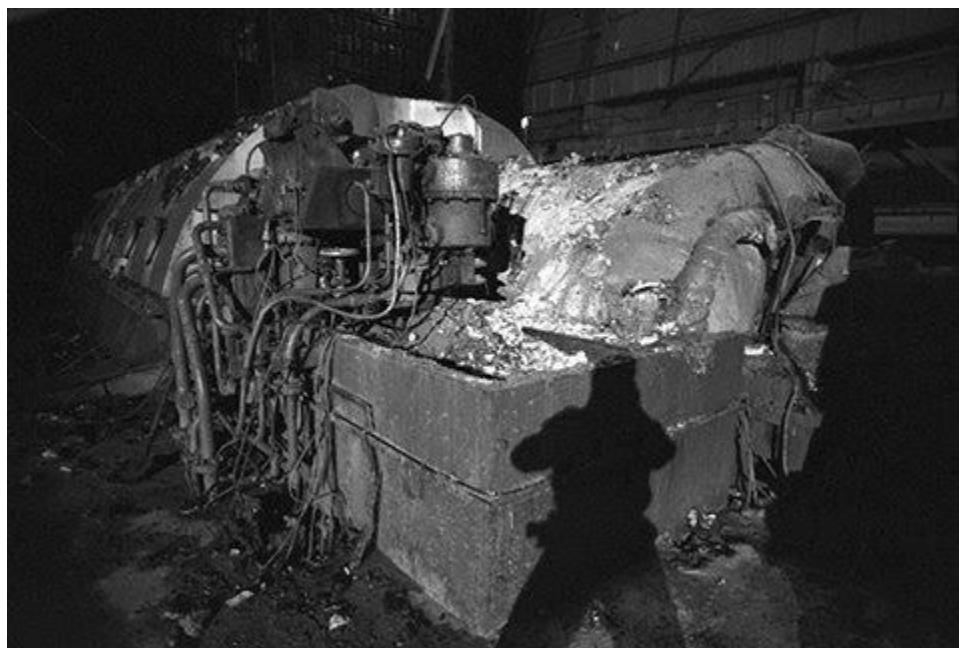


На данный момент строится новый безопасный саркофаг “Укрытие-2”



Ну уже почти конец. Поэтому фотографии внутри 4-энергоблока.





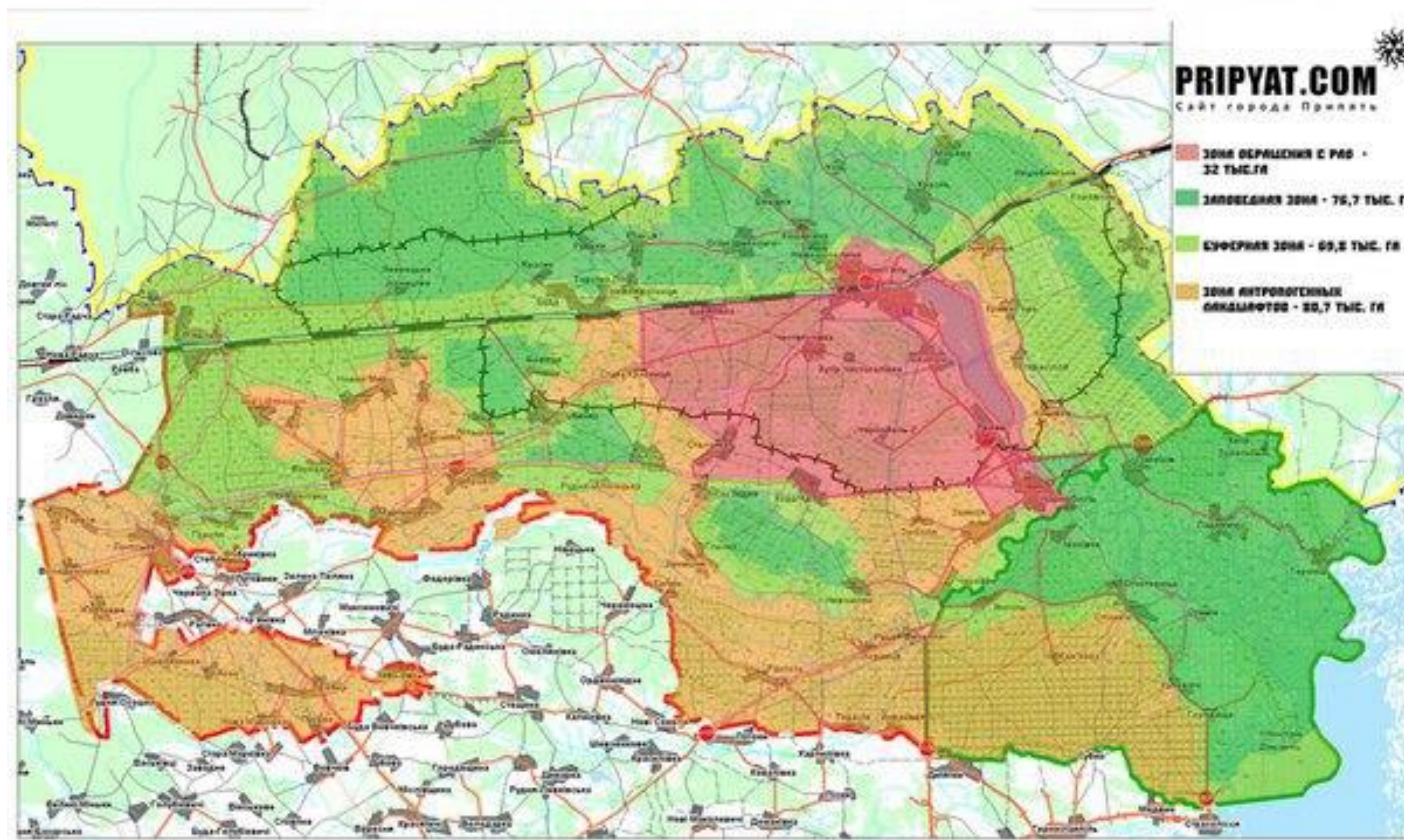






Карта загрязнения радиацией

СХЕМА ПРЕДВАРИТЕЛЬНОГО ФУНКЦИОНАЛЬНОГО ЗОНИРОВАНИЯ ЧЕРНОБЫЛЬСКОГО БИОСФЕРНОГО ЗАПОВЕДНИКА



Следующий слайд не для слабонервных, на нем изображен человек который побывал в реакторе, получил сильнейшую дозу облучения и теперь у него острая лучевая болезнь!

Я говорил не для слаботервных



Конец!

