

**ПАСПОРТ
ИДЕНТИЧНОСТИ
МИКРОРАЙОНОВ
АВИАГОРОДОК,
БАХАРЕВКА.**

Выполнили:
Студенты группы
ГСХ-13
Ивашкин В.
Кишмирян А.
Семенов А.

ОБЩАЯ ХАРАКТЕРИСТИКА ИДЕНТИЧНОСТИ МИКРОРАЙОНА

- Происхождение названия : Авиагородок стал застраиваться в 1940-е годы военно-строительными частями. Первыми жителями стали семьи военных, работающих в авиашколе, а позже в Пермском военном авиационно-техническом училище (закрытом в 1998 г.).
- В 1957 г. в непосредственной близости от микрорайона был построен аэродром Бахаревка, как следствие сюда был перебазирован Авиаотряд, располагавший к тому времени 34 самолётами и связывавший отдалённые районы с областным центром.
- Неофициальных названий нет.
- Дата основания Авиагородка: 1940г.
- Дата основания Бахаревки: 1957 г.

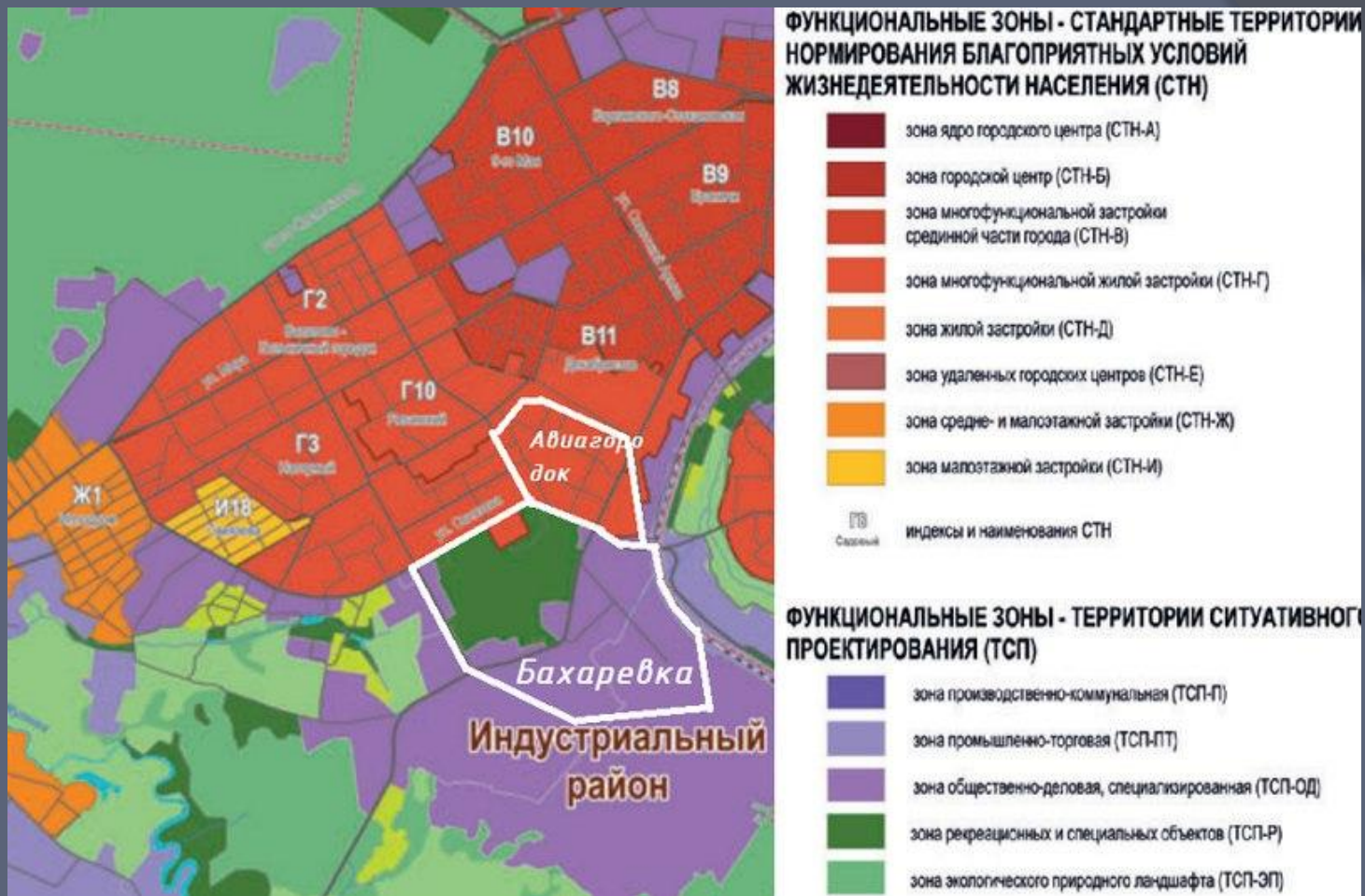
БАХАРЕВКА

- Происхождение названия : В 1766 г. появилась деревня, принадлежавшая семейству Бахаревых. Бахарь в пермских говорах- говорун, краснобай. В переписи населения 1869 года указывалось, что она «при речке Медведка, имеет 12 дворов, мужского пола - 26, женского пола - 32 человека».
- Территориально деревня раньше относилась к Пермскому району. В 1975 года включена в черту города.
- В 1863 году купеческая вдова Наталья Козьмовна Бахарева (Каменская) в память о своем муже «пожелала на месте своей родины, в деревне Бахаревой, устроить женскую обитель...»



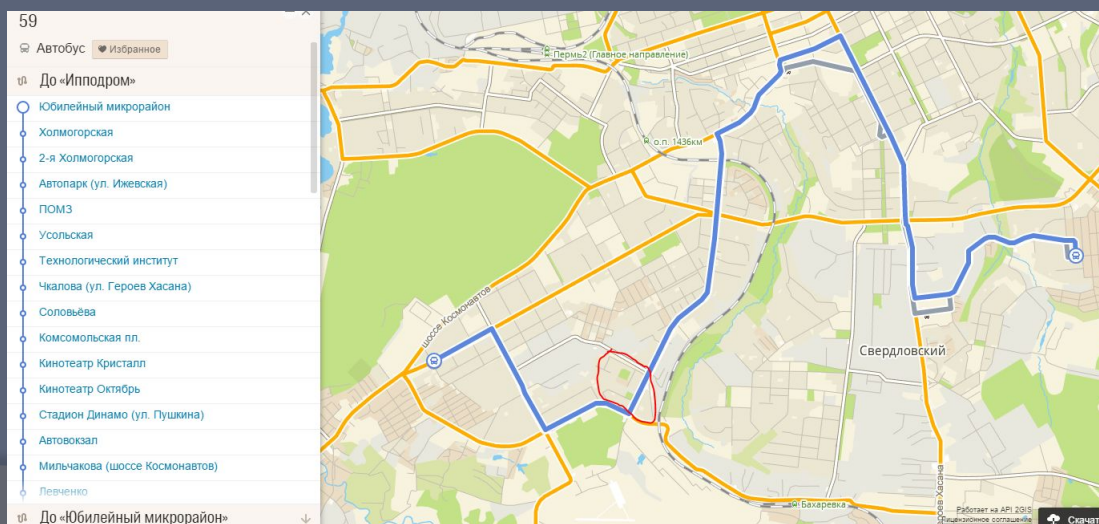
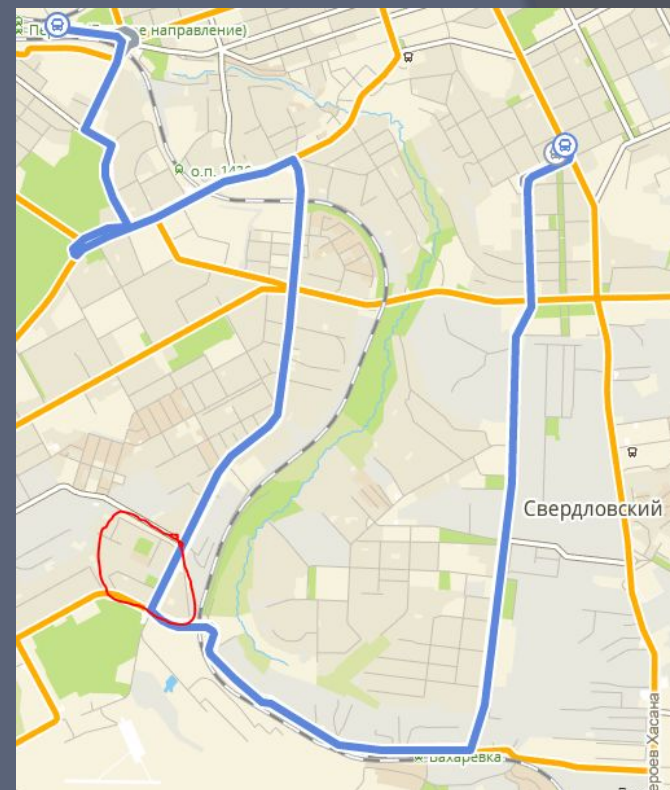
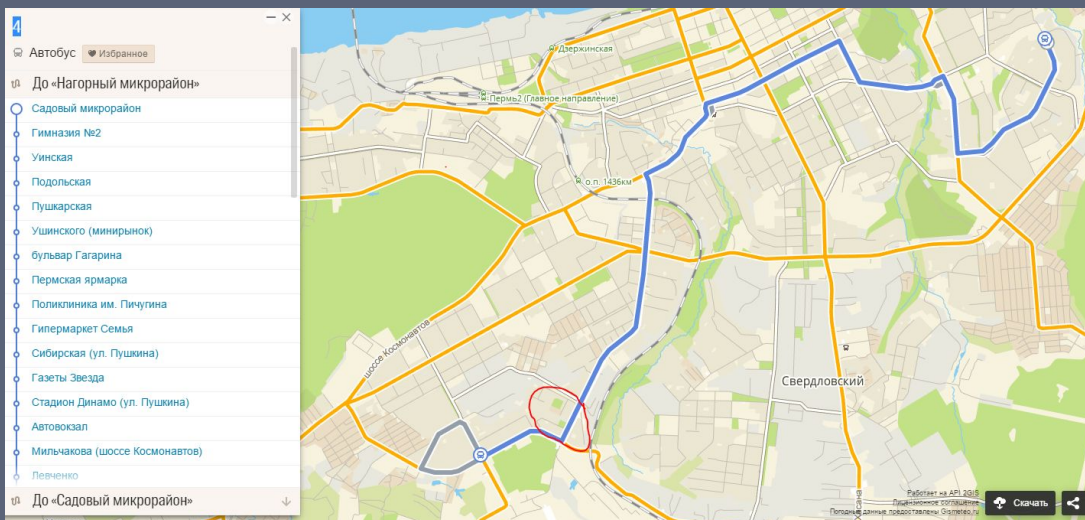


- Границы микрорайона проходят по улицам **Норильской**, архитектора **Связьева** и **Чердынской**.
- Улицы Авиагородка: **Карпинского**, **Норильская**, **Чердынская**, **Архитектора Связьева**, **Ивана Сусанина**
- Улицы Бахаревки: **Карпинского**.

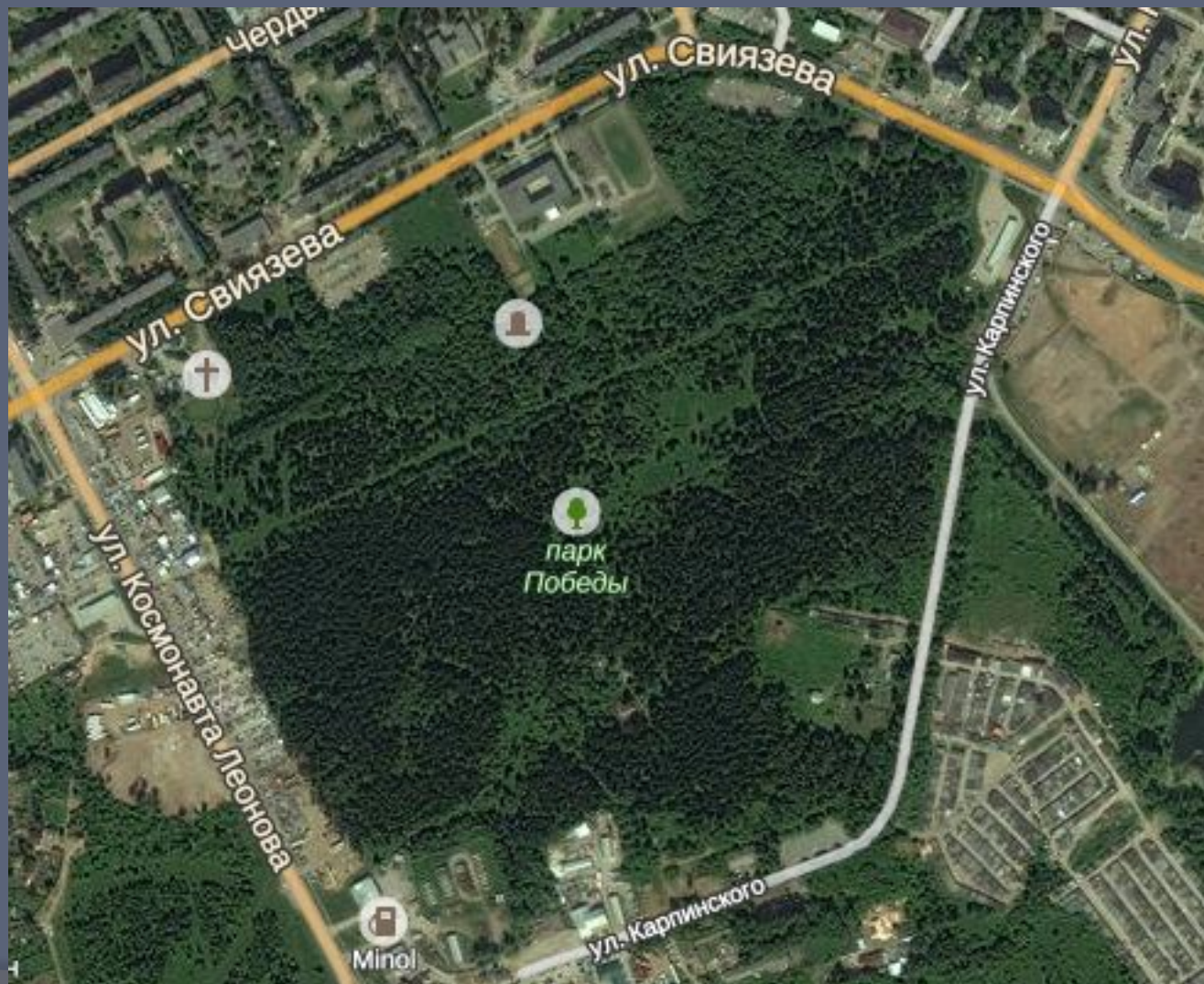


- Функциональная зона Авиагородка: зона многофункциональной жилой застройки (СТН-Г) Г-10,
- Бахаревки: Общественно деловая специализированная(ТСП-Р); рекреационных и специальных объектов(ТСП-ОД).

- Транспортная сеть Авиагородка и Бахаревки непосредственно связаны между собой, по улице Связева проходят такие автобусные маршруты, как:



- Имеется парк на территории Бахаревки, площадью 43 Га.

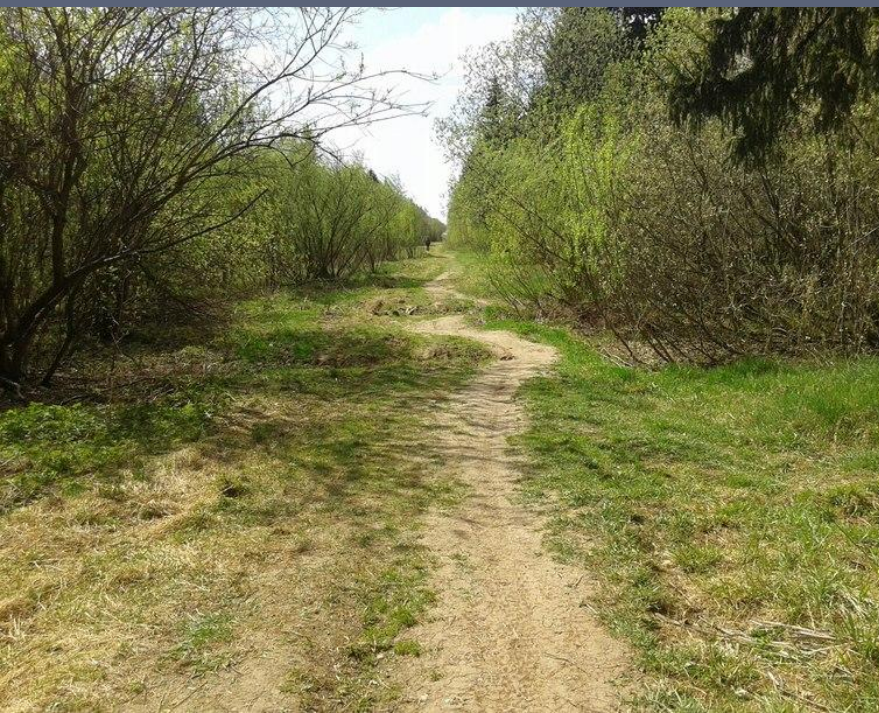


ПОЛИТИКО- АДМИНИСТРАТИВНОЕ И СИМВОЛИЧЕСКОЕ ЗАКРЕПЛЕНИЕ ГРАНИЦ МИКРОРАЙОНА

- Авиагородок стал застраиваться в 1940-е гг. военно-строительными частями. Здесь стали жить семьи военных, работающих в авиашколе, а позднее в ВАТУ. В 1940-е гг. уже стояли каменные дома ДОС (дома офицерского состава): один четырёхэтажный и четыре двухэтажных. Одноэтажных деревянных барачных было, четыре или пять. И ещё четыре двухэтажных. Особенно интересен четырёхэтажный более благоустроенный дом. В нём жили начальник школы инженер-подполковник Ф. К. Черкасов и другие известные личности. При городке был детский сад. С городом связывала посёлок **улица Карпинского (Авиагородок и Ераничи)**.

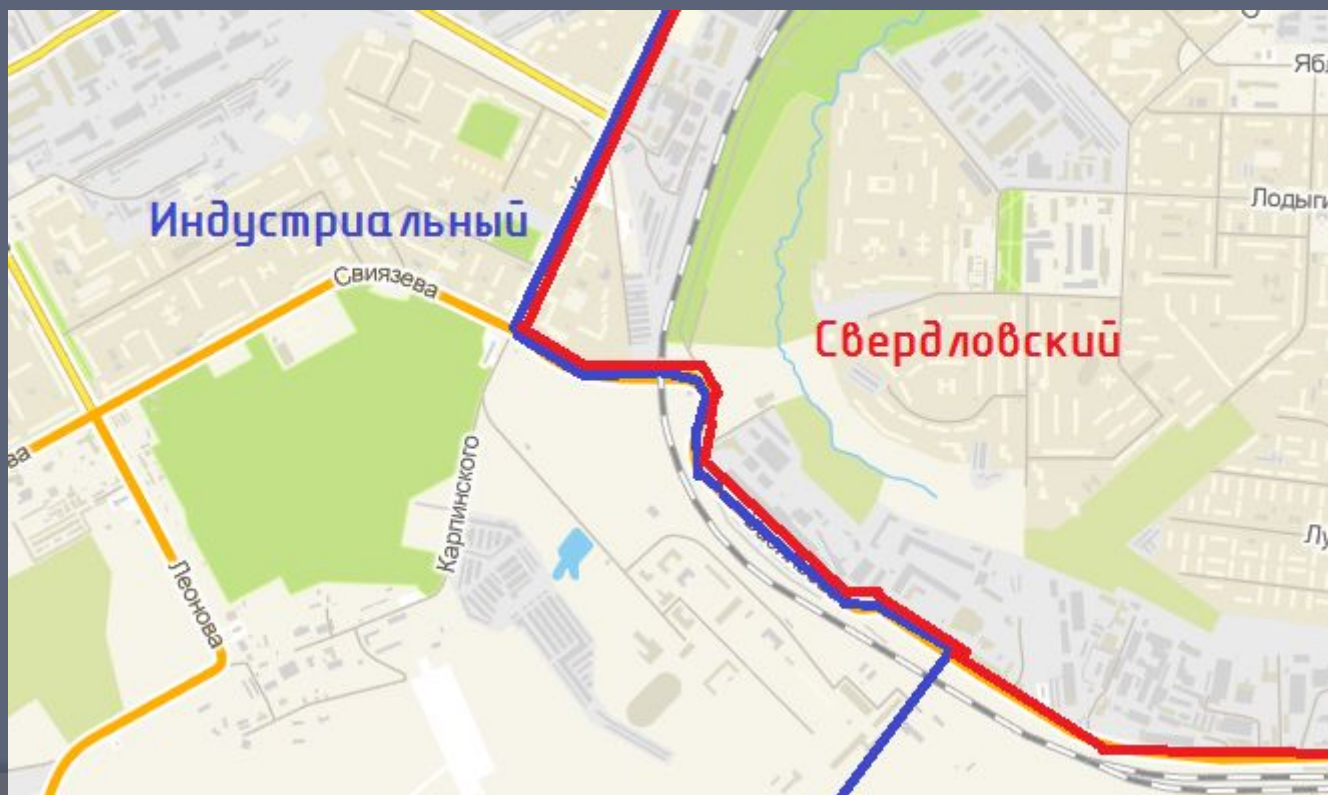


- Постсоветский: В конце 1990-х гг. строительство в основном велось по ул. Связева. Появились 12-этажные жилые дома 97 серии (№ 4, 6, 8, 12). А в 2000 г. для отставных офицеров был построен дом на 120 квартир по ул. Чердынской, 15. В 2003 году для лётчиков гарнизона «Сокол» был возведён десятиэтажный панельный дом 600-й серии по улице Норильской, 15. В этом же году был сдан тоннельный переход на Бахаревском переезде, соединяющий улицы Связева и Васильева (Авиагородок, Бахаревка и Крохалевка) и завершающий восточный объезд города Перми



- **Парк Победы** Заложен в юбилейный 1985 год на месте существовавшей лесопарковой полосы. Основные породы деревьев - ель сибирская и пихта сибирская. Является особо охраняемой природной территорией города и имеет площадь 43 гектара. Ранее жителями микрорайона здесь проводились народные празднования. В парке имелись танцевальная и спортивная площадки.

- Развитие микрорайонов в перспективе:
 - дальнейшее благоустройства микрорайонов как жилых
 - развитие их как транспортной связующей 2 районов города



КОНСТРУИРОВАНИЕ ОБРАЗОВ МИКРОРАЙОНА

- Исходя из географического положения микрорайонов, а именно расположения на окраине города, создается образ крайних жилых микрорайонов (удаленных от центральной части города), расположенных в непосредственной близости с лесозоной.
- Часть микрорайона Бахаревка можно охарактеризовать как образ заповедного места, в связи с тем, что на территории микрорайона долгое время находится парк.
- Оба микрорайона можно назвать торговыми, микрорайон Бахаревка в меньшей степени, т.к. там в большинстве своем находятся оптовые склады.

- Как таковых исторических памятников архитектуры и культуры мы не выявили в обоих микрорайонах.
- Но мы выявили несколько неофициальных образов микрорайонов



○ Парк Победы

Детский сад



Крам Святых
Царственных

ВАТУ + Миг 21

Страстотерперцев



Водонапорная
башня



Эйфелева
башня

Результаты опроса:

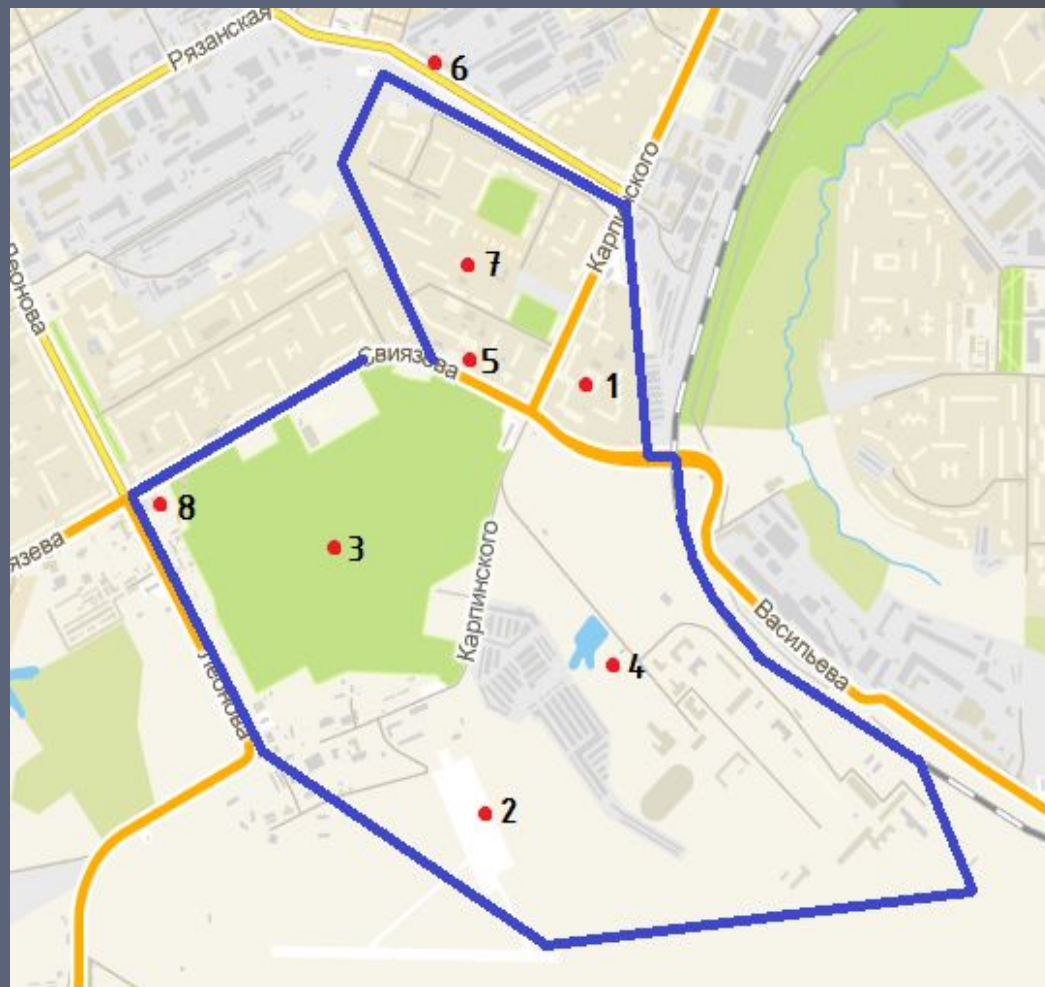
Бахаревка	Общее для микрорайонов	Авиагородок
Аэропорт(25%)	Парк Победы(15%)	“Эйфелева башня”(4%)
ВАТУ+Миг 21(10%)	Водонапорная башня(5%)	Детский сад(3%)
Храм Святых Царственных Страстотерпцев(3%)		Комплекс магазинов (бывш. МэйЛидэ Сян)(35%)

Авиагородок	Ераничи	Бахаревка	Нагорный	Не знаю
43%	8%	15%	30%	4%

- По таблице мы видим, что только 43% опрошенных правильно ответили на вопрос о принадлежности к микрорайону, но только половина из них сумело правильно показать граинцы.

Территориальное расположение образов

- 1-Комплекс магазинов
(бывш.Мейлидесян)
- 2-Аэропорт
- 3-Парк Победы
- 4-ВАТУ+Миг 21
- 5-Водонапорная башня
- 6-Эйфелева башня
- 7-Детский сад
- 8-Храм Святых
Царственных
Страстотерпцев



КОНСОЛИДАЦИЯ СООБЩЕСТВА МИКРОРАЙОНА

- Микрорайон Авиагородок-Победители XVII городского конкурса социально значимых проектов «Город – это мы», посвященного празднованию 70-летия Победы советского народа в Великой Отечественной войне 1941-1945 годов

На территории микрорайонов имеются:

- ГИБДД индустриального района
- МАДОУ «Центр развития ребенка – детский сад №112»(с 1977г.)
- 3 центра детского развития
- Транс-Регион, ООО, торгово-производственная компания.
- Пермский институт Федеральной службы исполнения наказаний России
- Аварийная служба Индустриального района, ООО Ремос
- Лицей №3



- С 1941 по 1998 на территории микрорайона существовало Пермское военное авиационно-техническое училище. Четырежды герой Советского союза Георгий Константинович Жуков, будучи командующим Уральским военным округом, посетил это школу два раза в 1948 и 1952 году.

Институт в разное время закончили Герои Советского Союза:

- Трижды Герой Советского Союза А. И. Покрышкин;
- Дважды Герой Советского Союза М. П. Одинцов, Г. А. Речкалов;
- Герои Советского Союза К. П. Андреев, Л. Д. Годаев, Е. М. Езов и многие другие...
- В память об училище, ветераны училища, 24 февраля 2006 г. открыли на самолете, установленном у КПП бывшего училища, мемориальную доску.



События микрорайонов:

на территории аэропорта Бахаревка проходят несколько мероприятий

- Используется под автогонки
- С 2006 года на территории аэродрома ежегодно проводится фестиваль “Rock-Line”



Оценка консолидации:

Кроме жилой зоны в микрорайонах можно выделить условные зоны-центры в которых концентрируется определенный тип людей

- Образовательная(Детский сад, лицей и училище)
- Торгово-складская
- Рекреационная(Парк Победы)
- Сми:
Группа в соц сетях:
<https://vk.com/club63556640>

ПЕРСПЕКТИВЫ РАЗВИТИЯ МИКРОРАЙОНОВ

- Микрорайон Авиагородок не нуждается в дополнительной застройке, т.к. практически вся территория микрорайона застроена. К “старой” застройке можно отнести 6 зданий по улице Камышловская №8,9,11,13,15,17. Эти здания можно считать устаревшими по отношению к окружающей застройке, а следовательно необходима новая застройка данной территории. “Старая” застройка с прилегающими территориями занимает примерно 3% площади района.



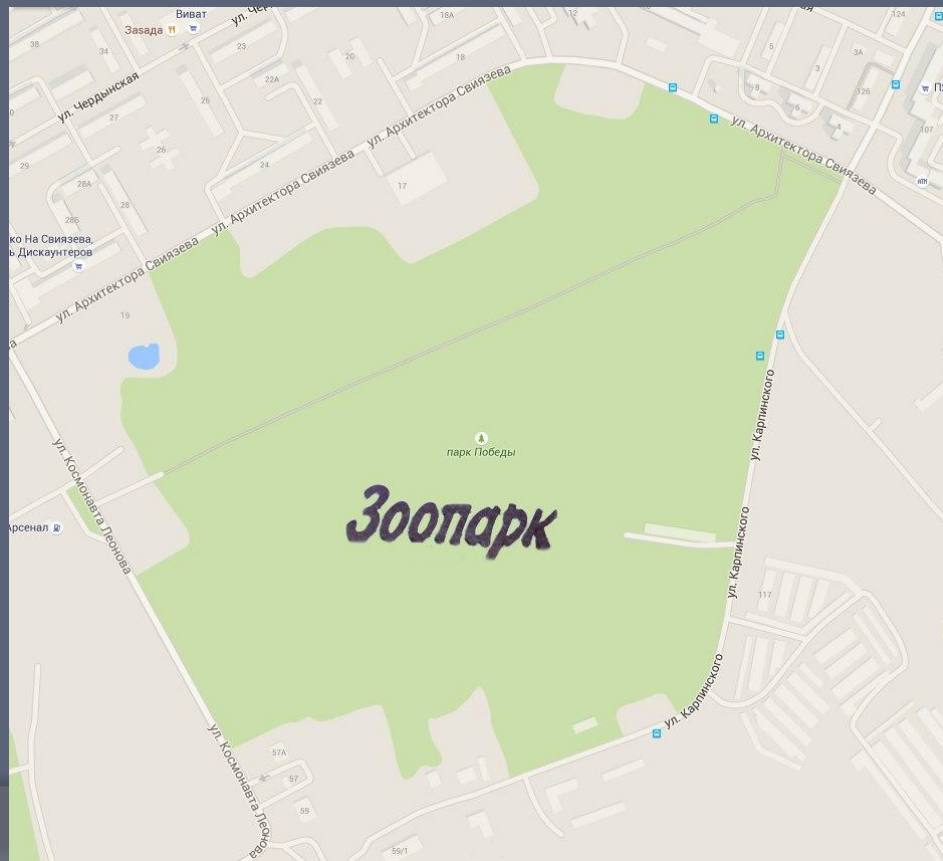
- Микрорайон Авиагородок имеет плотную застройку и вся его территория застроена постройками 90-х годов, пришедших на смену основополагающим постройкам 40-50-х годов. Вследствие этого новые здания планируется возводить в соседнем микрорайоне Бахаревка. Существует проект застройки участка микрорайона Бахаревка. Площадь участка 129га. Площадь жилья примерно 1 млн.кв.м. Проект вызывает много осложнений для города. В частности актуальны вопросы транспортной доступности, общественного транспорта(развитие трамвайной сети), коммуникаций и экологической составляющей.



- Как таковой “новой” застройки в микрорайоне Бахаревка нет. В микрорайон располагаются частные дома. По сравнению с микрорайоном Авиагородок, можно сказать что Бахаревка – не застроенный микрорайон.



- В микрорайоне Бахаревка планируется строительство зоопарка. Новый зоопарк разработан испанскими архитекторами. Шесть зон зоопарка, акватеррариум, контактный зоопарк разместят на новом участке. Биопарк займет 24 га, а еще на 10 га расположится Парк Победы.



В микрорайоне идет строительство ТЦ “Зельгрос”

**СТРОИТЕЛЬСТВО ТОРГОВОГО ЦЕНТРА ЗЕЛЬГРОС С ПРИОБЪЕКТНОЙ ПАРКОВКОЙ
И СОПУТСТВУЮЩЕЙ ИНФРАСТРУКТУРОЙ**
ПО АДРЕСУ: ПЕРМСКИЙ КРАЙ, Г. ПЕРМЬ, ИНДУСТРИАЛЬНЫЙ РАЙОН, УЛ. КАРПИНСКОГО, 115А



«ЗАСТРОЙЩИК»:
ООО «ЕВРОГРУП ИМОВИЛИЕН»
тел.: (495) 741-45-56

«ТЕХНИЧЕСКИЙ ЗАКАЗЧИК»:
ООО «ЦЕНТР СТРОИТЕЛЬНОГО КОНСУЛЬТИРОВАНИЯ»
СВИДЕТЕЛЬСТВО О ДОПУСКЕ К РАБОТАМ №0238.12.2015-5904107500-С-120
тел.: (342) 238-53-12

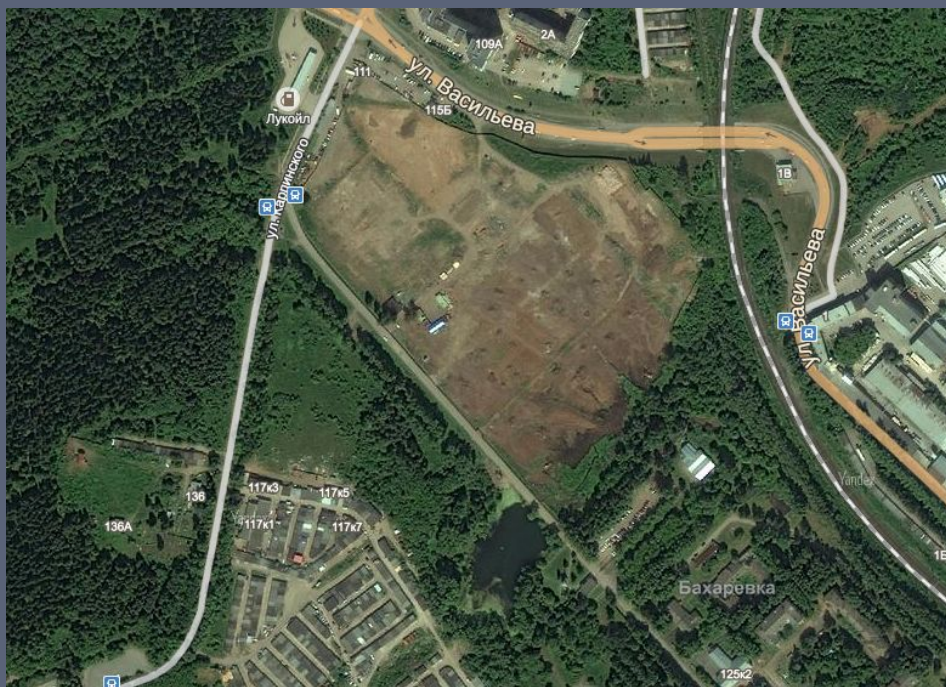
«ГЕНПОДРЯДЧИК»:
ООО «ЕВРОГРУП»
СВИДЕТЕЛЬСТВО О ДОПУСКЕ К РАБОТАМ № 1455
тел.: (495) 755-67-60

«ПРОЕКТНАЯ ОРГАНИЗАЦИЯ»:
ООО «ЦНИИ - ПРОЕКТИРОВАНИЕ ЖИЛЫХ И ПРОМЫШЛЕННЫХ ЗДАНИЙ»
СВИДЕТЕЛЬСТВО О ДОПУСКЕ К РАБОТАМ № П.037.77.4723.10.2014
тел.: (495) 755-67-60

«ПОДРЯДЧИК»:
ООО «МЕЛЛЕР ИНДУСТРИБАУ РУССИЯ»
СВИДЕТЕЛЬСТВО О ДОПУСКЕ К РАБОТАМ № 0483.06.2009-7720624076-С-009
тел.: (495) 755-67-65

Начало строительства: III кв. 2015 г.
Окончание строительства: I кв. 2017 г.

- Таким образом мы можем сделать вывод, отношение “новой” и “старой” застройки в микрорайоне Авиагород практически не изменится, а в микрорайоне Бахаревка изменится координально.



ОБЩАЯ ХАРАКТЕРИСТИКА ПРОЦЕССА ФОРМИРОВАНИЯ ИДЕНТИЧНОСТИ МИКРОРАЙОНА В 2000-Е ГГ.

- Микрорайоны имеют ярко выраженное периферийное положение.
- Микрорайон Авиагородок можно назвать микрорайоном, ориентированным на постсоветское наследие. В тоже время микрорайон Бахаревка ориентирован на постиндустриальное наследие, т.к. ему отводится большая роль в будущем.

В микрорайоне Бахаревка можно наблюдать несколько действующих конфликтов.

Конфликт связанный со строительством жилого комплекса, рассчитанного на 25-65тыс.чел., т.к. он потенциально полностью меняет образ микрорайона.



Неизбежно изменение образа микрорайона в связи со строительством торгового центра “Зельгрос”.



Относительно новый конфликт - это строительство зоопарка в Парке Победы, этот конфликт вызывает возмущения и споры не только внутри микрорайона, но и внутри района и города. В частности строительство зоопарка – это сокращение СЗЗ(Парк Победы).



Вывод:

- Потенциальные изменения микрорайона Бахаревка не могут не задеть микрорайон Авиагородок, т.к. он является связующей частью его с городом.
- В том, случае если микрорайон Бахаревка получит свои потенциальные изменения, то образ обоих микрорайонов изменится.