

**Предприятия лесного хозяйства и
лесной промышленности
на территории Чусовского района
в период с 1941 по 1945 г.г.**



АВТОРЫ:

УЧАЩИЕСЯ ШЛ «ЁЛОЧКИ - 1»,
ЧУХЛАНЦЕВА КСЕНИЯ, 11 КЛАСС
ТРОЕГУБОВА ПОЛИНА, 9 КЛАСС
КУЗЬМИНЫХ ЕКАТЕРИНА 8 КЛАСС

2020 год

**Руководители: Терехова Наталья Юрьевна,
Троегубова Наталья Александровна**



ПОБЕДА!
1945–2020

2

**Людям, победившим фашизм,
посвящается...**

Война стояла у порога. 1941 год

3

Леспромхозы

- Пашийский
- Телогорский

Лесхозы

- Чусовской
- Пашийский

Лесопункты

- Всесвятский
- Усьвинский
- Вильвинский
- Чусовское
углежжение
- Славная контора
- Ляминский
древобкомбинат

Ляминский древокомбинат

4



Контора Ляминского ДСК

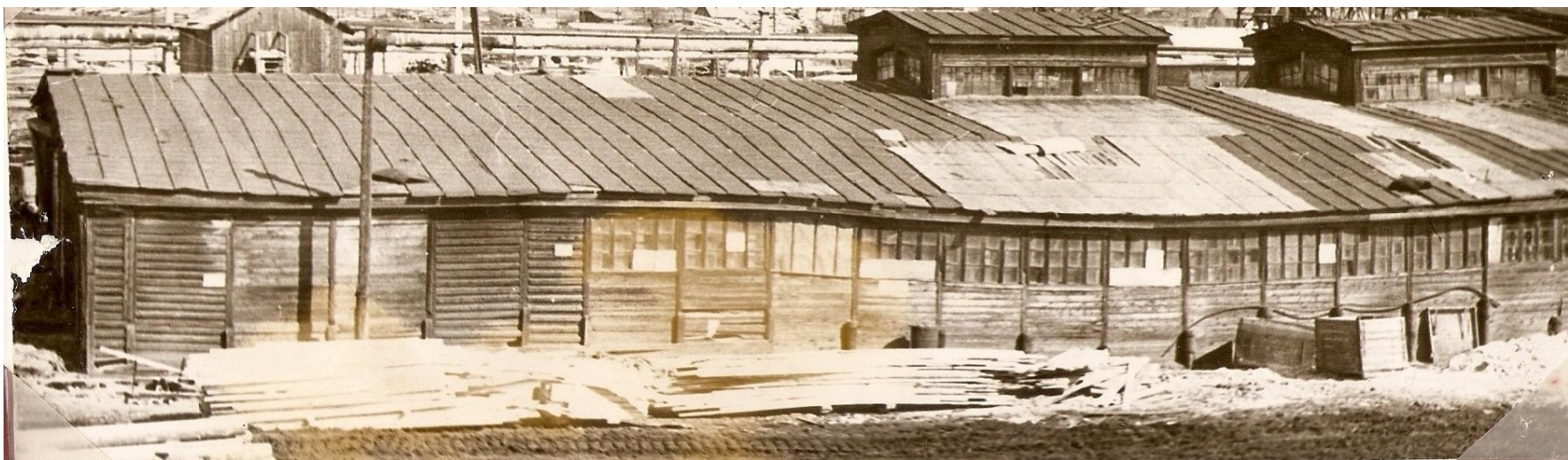
Транспортёр



Так доставлялся лес на Ляминский ДСК

Домостроительный цех

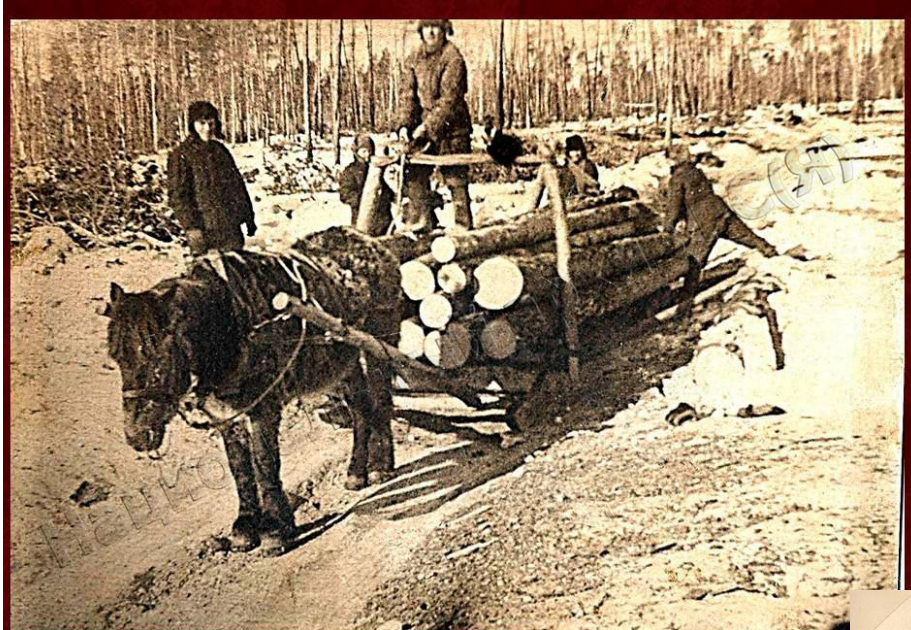
5



Склад готовой продукции

Низкая механизация

6



- Вывозка леса конным транспортом в леспромхозе и в сплавной конторе

«Учащиеся старших классов неоднократно посылались на заготовку дров».



Жильё работников лесных предприятий

7



Временные каркасные бараки семейного пользования

Трудовые ресурсы

8

- Использовался несвободный труд бывших спецпереселенцев (бывшее крестьянство)

К 1 марта 1941 года за В.-Городковской и Чусовской райкомендатурами числилось:

	Семей	Человек
Трудпоселенцев:		
В.-Городковский район	202	965
Чусовской район	2923	9922
Спецссылные	106	517
Выселенцы /	153	479
Итого	3384	11883

За нищенскую оплату труд этих людей использовался в трестах Уралзападлес и Чусовлесдревмет, в леспромхозах Пашийском и Теплогорском**.

Дислокация трудпереселенцев в Чусовском районе на 1 июля 1943 года

9

Дислокация трудпоселенцев в Чусовском районе по неполным данным на 1 июля 1943 года, выглядела так***:

Название поселка	Количество	
	семей	человек
Н. Углежжение	521	1437
Восход	197	581
Мыс	74	231
Бревно	60	176
Советский Север	106	335
Вильва	171	542
Пашия	114	352
Д. Тарым	67	189
Теплая Гора	233	626
Именушинская	61	241
Поныш	100	316
Шайтан	283	812
Выйнырок	120	445
Сарановский Рудник	310	988

91

- Объединением «Чусовдревметлес» и леспромхозам «Уралзападолес» принадлежало 202 семьи, 965 человек

О роли молодёжи

Численно-возрастной состав рабочей силы на предприятиях Чусовского района в 1943 году*

Наименование предприятия	Кол-во работающих в наличии	По стажу работы			По возрасту			
		до 1 года	от 1 года до 3 лет	свыше 3 лет	до 16 лет	от 16 до 18	от 18 до 24	свыше 24
Чусовской завод	9906	4870	2706	2330	271	2164	2216	5255
Ж.-д. транспорт	3628	794	1023	1811	107	351	839	2331
ОСМЧ-63	5184	268	3266	1650	113	211	651	1209
Т.-горский завод	192	43	69	80	3	23	85	81
Пашийский завод	690	105	265	320	45	105	345	195
Сарановский рудник	447	201	246	-	25	58	218	146
Пашийский ЛПХ	614	97	117	400	9	36	103	466
Чусовлесдревмет	848	92	175	581	-	12	107	729
Уралзолото	705	249	456	-	47	94	316	246
ИТОГО:	22214	6719	8323	7171	620	3054	4882	13658
ИТОГО за 1 полугодие 1944 года:	19622	5225	8271	6126	460	2000	5778	11347

- Несовершеннолетняя молодёжь составляла по предприятиям в среднем 17%, со стажем – 30%

Как это было...

11

- В снегу на лесных делянках работали подростки, женщины и девушки (16-17 лет), впервые взявшие в руки топор и пилу.



- «...людей не хватает, со снабжением перебои, питание низкого качества»
- Горком требовал: «...доставлять пищу непосредственно на делянки, чтобы дать возможность работать в лесу 11-12 часов»

Помощь идёт...

12



Заготовка древесины на
одном из участков

Из выздоравливающих бойцов формировались бригады и посылали на станцию Калино для рубки дров. В 1942 году таким образом было заготовлено 1960 кубометров дров.

- За годы войны к работе в лесу постоянно привлекалось крестьянство Чусовских колхозов (по разнорядке)



Ситуация с лесозаготовкой. «Чусовлесдревмет»

13

1942 год

- Заготовка древесины – 35%
- Вывозка древесины – 59%

1943 год

- Заготовка древесины – 61%
- Вывозка древесины – 60,9%
- Выжиг угля – 89,9%

1944 год

- Заготовка древесины – 52,9%
- Вывозка древесины – 45,2%

Невыполнение государственных заказов объяснялось необеспеченностью рабочей и тяговой силы, тяжёлыми условиями труда, невыполнением дневных норм выработки.



14

Всё для фронта – всё для победы!

«Данные говорят о том, что и коренной перелом в войне, и окончательный разгром фашизма был достигнут благодаря ТРУДУ женщин, стариков, подростков и молодёжи» О.Ю. Южаков

Источники

- Чусовской край, 1939-1945гг,
г. Чусовой, 2002г. (70 лет Чусовому),
Чусовская типография, 2002г. 115с.
- Чусовской архив
- Чусовской краеведческий музей им.
Звегинцева
- Южаков О.Ю. «Чусовская броня»,
г. Чусовой, 2005г. 160с.
- Сеть Интернет