

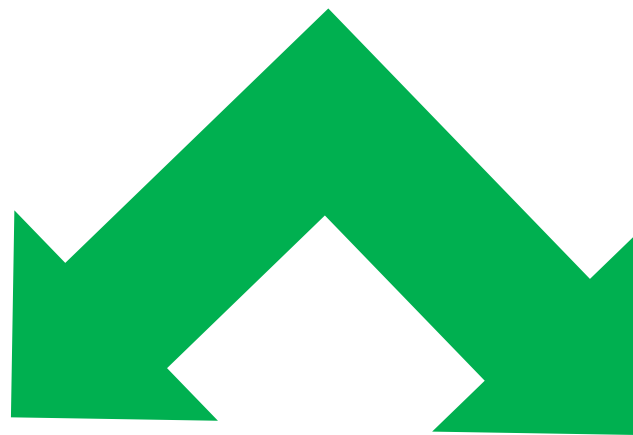


Сочинение как форма обучения и контроля

**СОЧИНЕНИЕ - ЭТО ВЕДУЩАЯ
ФОРМА ПИСЬМЕННОЙ РАБОТЫ В
ПРОЦЕССЕ ИЗУЧЕНИЯ РУССКОГО
ЯЗЫКА И ЛИТЕРАТУРЫ**



Разновидности сочинений



Сочинения на литературные
темы

Сочинения на нелитературные
темы

Виды сочинений по месту их написания



Классные
(аудиторные, очные)

Домашние (заочные)

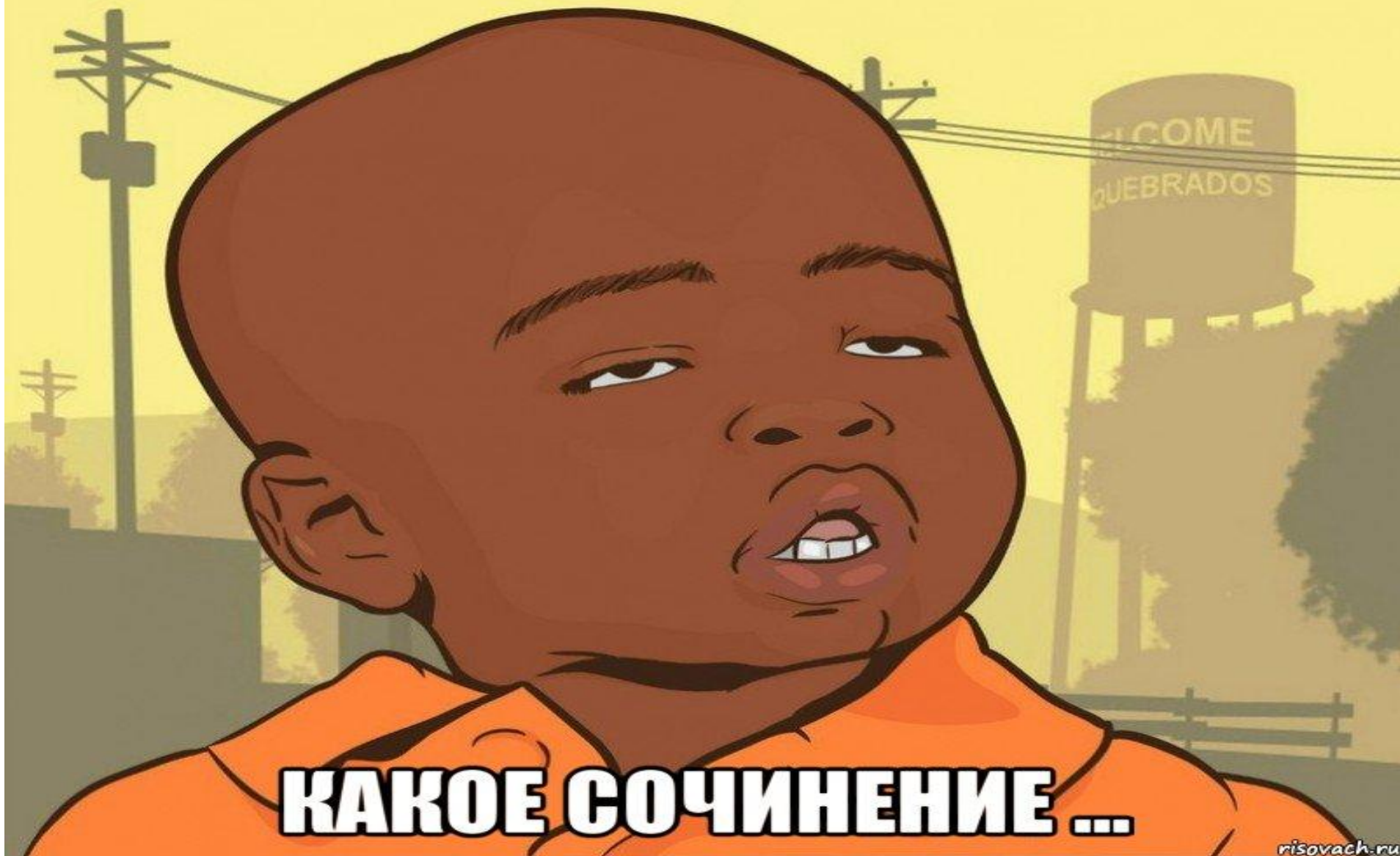
Виды сочинений по цели (задаче) их написания

Обучающие
сочинения

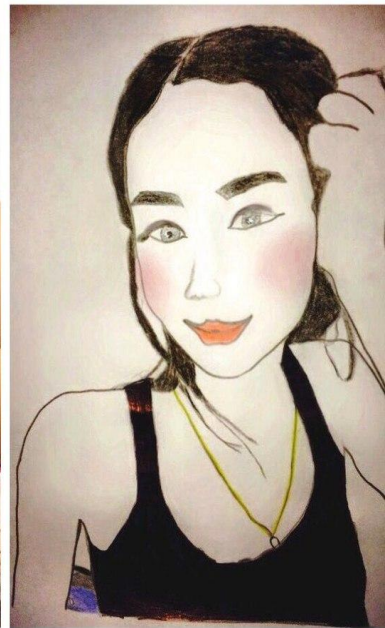
Конкурсные
сочинения

Контрольные
сочинения

СОЧИНЕНИЕ?



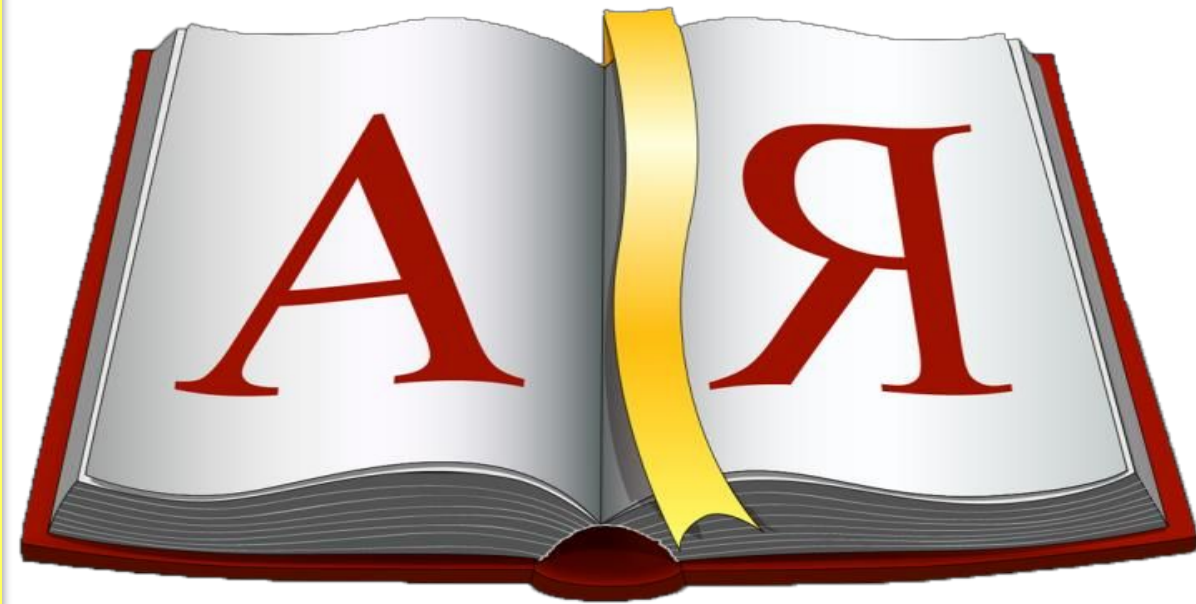
КАКОЕ СОЧИНЕНИЕ ...



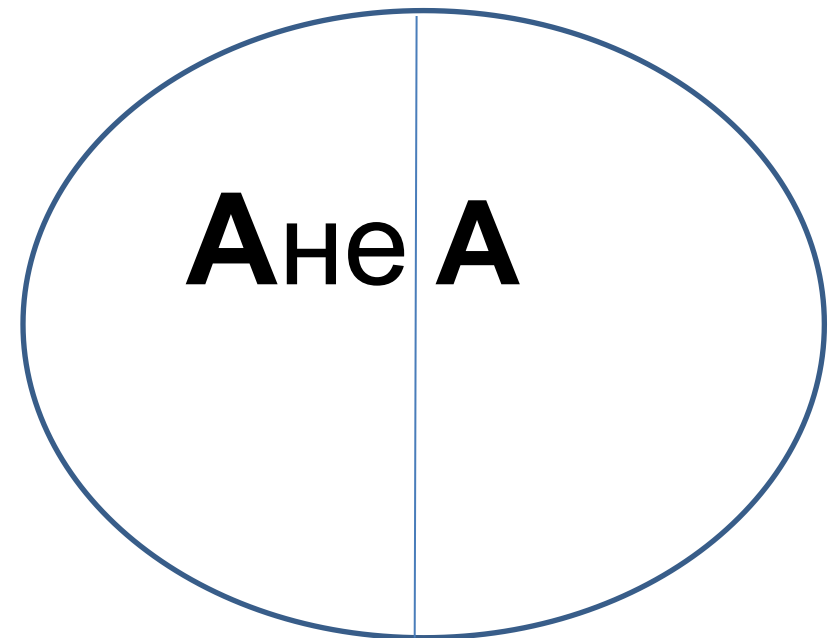
С чего начать?

- Прочитать книги, в которых затрагиваются вопросы, связанные с перечисленными в направлениях Понятиями
- Не обязательно из школьной программы
- Интереснее сочинения, в которых ученик опирается на книгу, которая действительно затронула

- Работа с понятиями
- Ассоциации, пробуем дать свои определения
- Словарная работа
- Обращение к законам логики:
- Сравнимые понятия:
общий знаменатель - человек



Отношения противопоставления



Отношения пересечения

Чувств Разум

Отношения подчинения

Чувство
РАЗУ
М

ЧУВСТВО
разум



- Направление «Разум и чувства»
- **Разум и чувства** – две формы отражения действительности (отклика человека на окружающий мир)
- Что должно быть сильнее в человеке: разум или чувства?
- Как проявляется конфликт между чувствами человека и его разумом в ситуации выбора (на войне, перед лицом опасности, в любовных отношениях, при достижении различных целей)?
- Может ли человек жить полноценно, подчиняясь рассудку и подавляя свои

Направление Сочинений «Дружба и



Дружба – разновидность избирательно-личностных отношений между людьми, характеризующихся взаимным признанием, доброжелательностью, заботой.
Синонимы: привязанность, расположение, соединение.



Вражда – конфликтные отношения, столкновение, борьба. Вражда, в отличие от борьбы, не может быть внутренней. Однако изменения (поражения) в духовном (внутреннем) состоянии человека могут привести к появлению вражды между людьми, которых когда-то объединяла дружба.

Возможная тема
сочинения:
виненнио

Тезис:

В дружбе раскрывается характер человека, сущность человека, его душа.

«Какие
чества раскрывает
человеке дружба?»

Задание:

Приведите примеры из произведений,
подтверждающие данный тезис



Возможная тема сочинения: «Каждый ли человек способен к дружбе?»


Тезис:

Вариант 1. Чтобы дружить нужно быть ... Я уверен, что каждый человек способен к дружбе, потому что эти качества можно в себе выработать. А если человек поступает... это можно привести к разрыву/ ссоре с другом

Вариант 2. Такие качества как укрепляет дружбу , а может привести к возникновению вражды между недавними друзьями

Задание:

Приведите примеры из подтверждающие данный тезис



Возможная тема
сочинения:
«Опыт учит только тех,
кто на нём учится»

Тезис:

Человеку свойственно ошибаться. Работа над ошибками помогает извлекать пользу из случившегося и становиться лучше (мудрее, опытнее). Не извлекая уроков из прежнего опыта, мы повторяем одни и те же ошибки, разрушая при этом свою и чужие жизни...

Задание:

Приведите примеры из произведений русской и зарубежной литературы, подтверждающие данный тезис

Возможная
тема
сочинения:
«Почему
нужно
анализировать
свои
ошибки?»»



Тезис:

Все, что происходит в жизни с нами и с другими людьми, всё, что мы наблюдаем, изучаем по книгам и познаем на практике, нужно подвергать вдумчивому анализу, чтобы извлекать уроки, стараться избегать ошибок, укрепляться в добре, закаляться в противостоянии злу и становиться лучше.

Задание:

Приведите примеры из произведений русской и зарубежной литературы, подтверждающие данный тезис



**Благодарим Вас
за внимание!**

**Thank you for
your attention
!**



**Назар
аударғанызға
рахмет!**